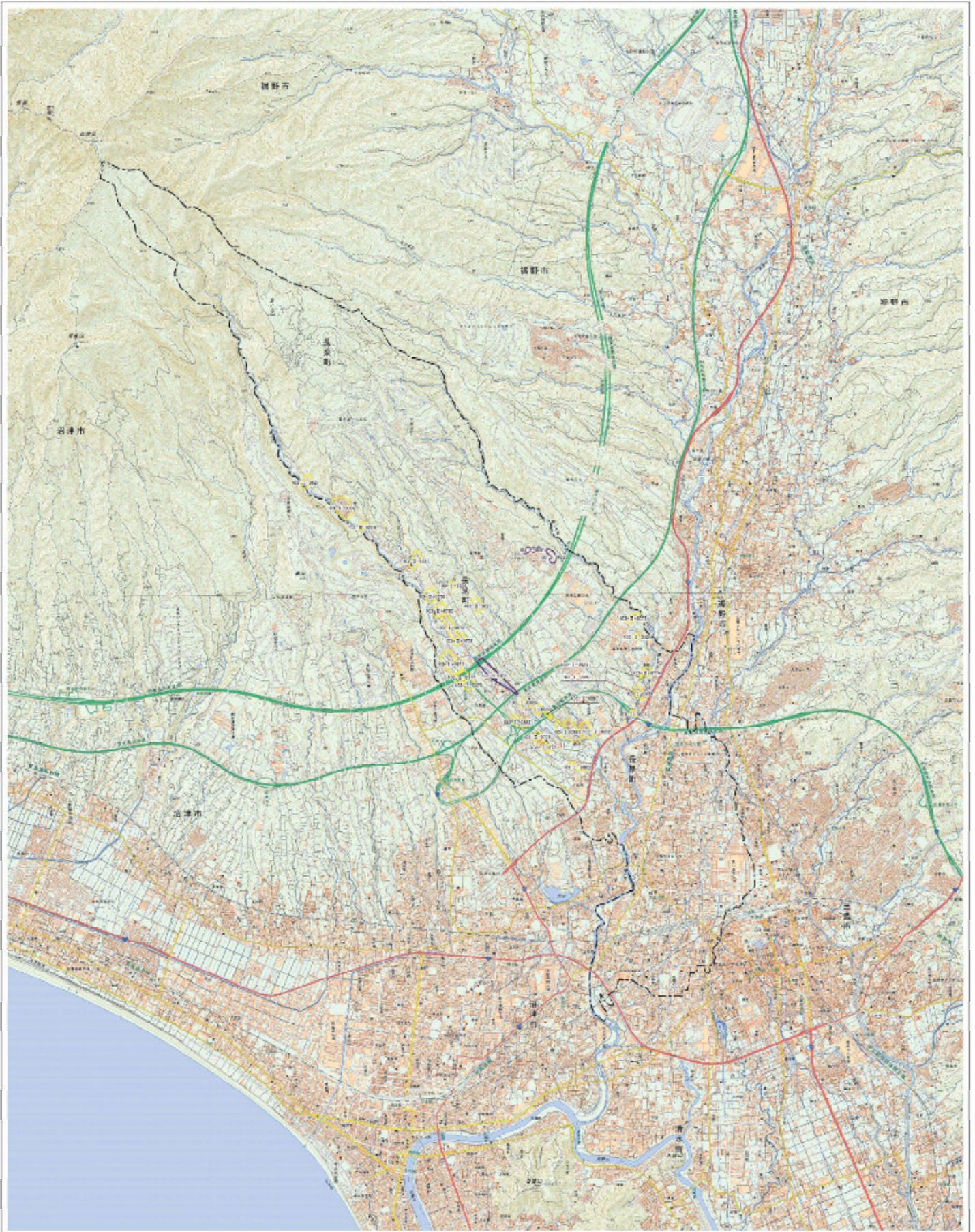


急傾斜抽出結果平面図(長泉町)



新日本設計株式会社

静岡県沼津土木事務所



凡例

- 急傾斜地崩壊危険箇所(新規)
- 急傾斜地崩壊危険箇所(指定済)
- 急傾斜地崩壊危険箇所(未指定)

箇所番号

103 - S - 0001

土木事務所コード 斜區区分 箇所番号

※斜面区分の0は新規箇所を示す



1:25,000

0 250 500 1,000 1,500 2,000

急傾斜抽出結果平面図(長泉町)