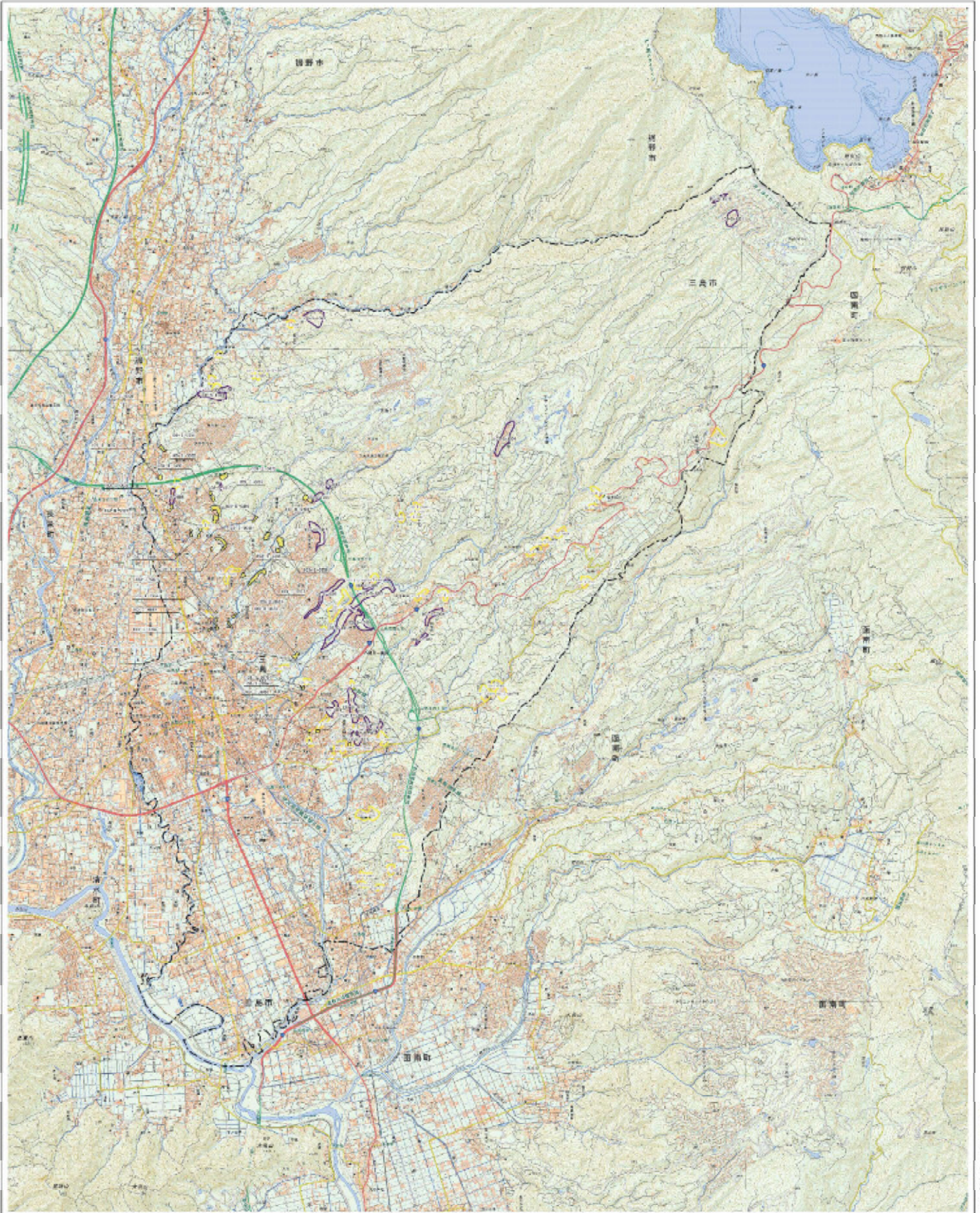


急傾斜抽出結果平面図(三島市)



新日本建設株式会社

静岡県沼津土木事務所



凡例

- 急傾斜地崩壊危険箇所(新規)
- 急傾斜地崩壊危険箇所(指定済)
- 未指定急傾斜

箇所番号
103 - S - 0001
土木事務所コード 斜區区分 箇所番号
※斜區区分の0は新規箇所を示す



1:25,000



急傾斜抽出結果平面図(三島市)