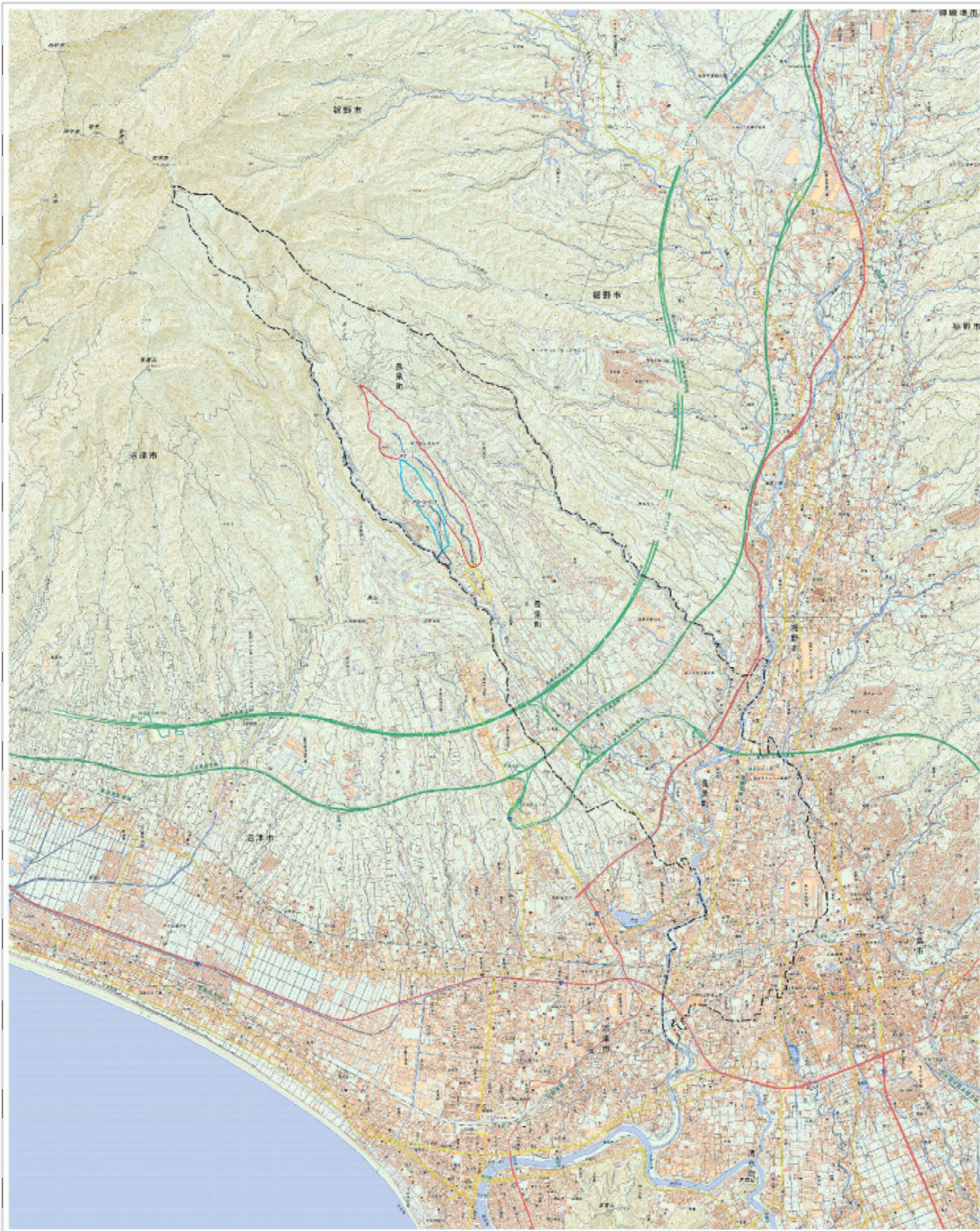


# 土石流抽出結果平面図(長泉町)



新日本設計株式会社

静岡県沼津土木事務所



## 凡例

- 主道路
- 土石流危険渓流(新規)
- 土石流危険区域(新規)
- 土石流危険流域(既存)
- 土石流危険区域(未指定)

渓流番号  
342 - S - 001  
市町村コード 渓流区分 渓流番号  
※渓流区分のSは新規箇所を示す



1:25,000

土石流抽出結果平面図(長泉町)

