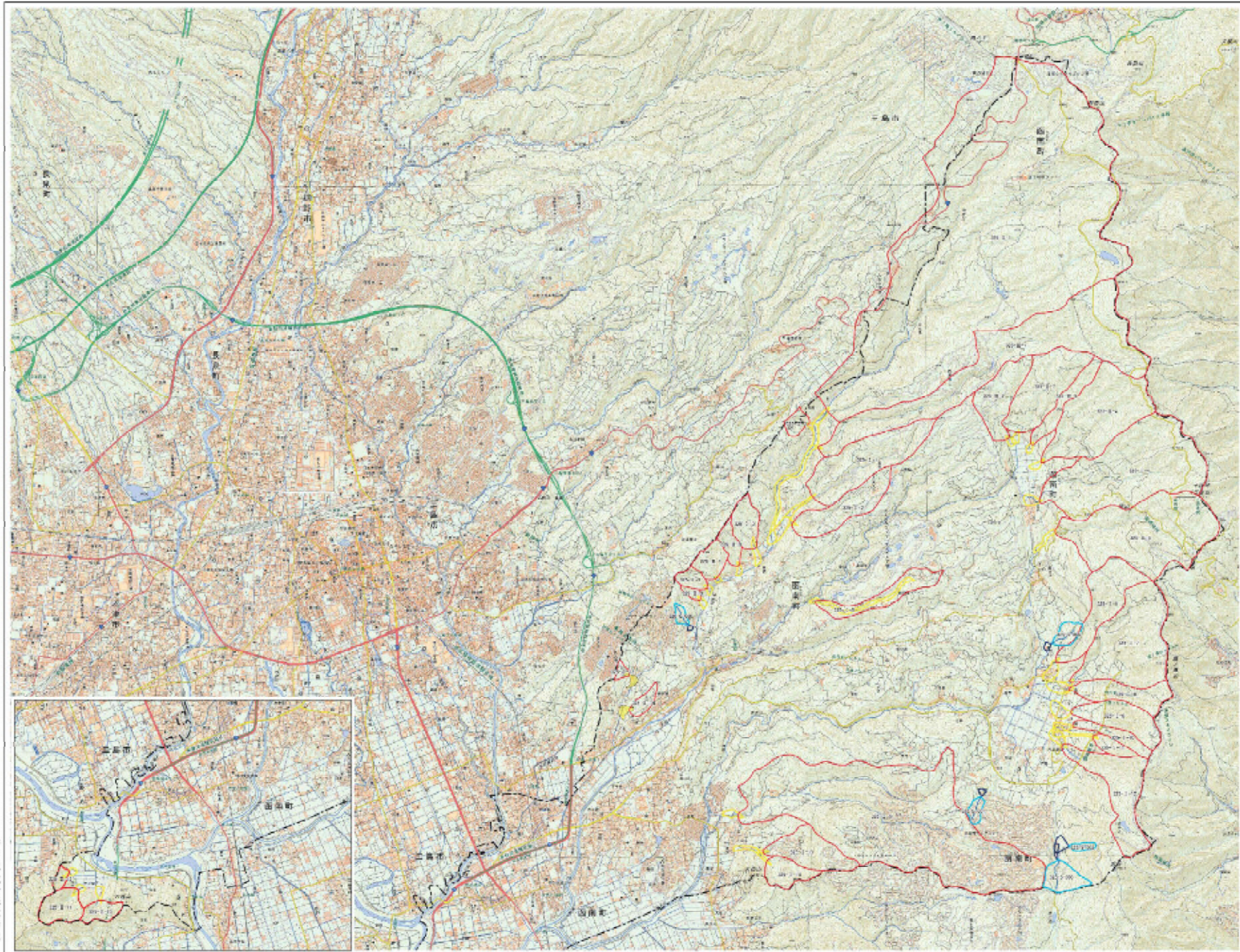


# 土石流抽出結果平面図(函南町)



## 凡例

- 主河筋
- 土石流危険渓流(特定)
- 土石流危険区域(特定)
- 土石流危険区域(標準)
- 土石流危険区域(高リスク)
- 土石流危険区域(準特定)

溪流番号  
 325 - S - 001  
 市町村コード 流域区分 溪流番号  
 ※流域区分のGは新編番号を示す