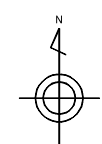
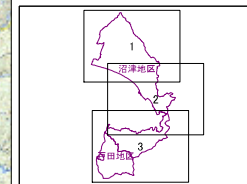
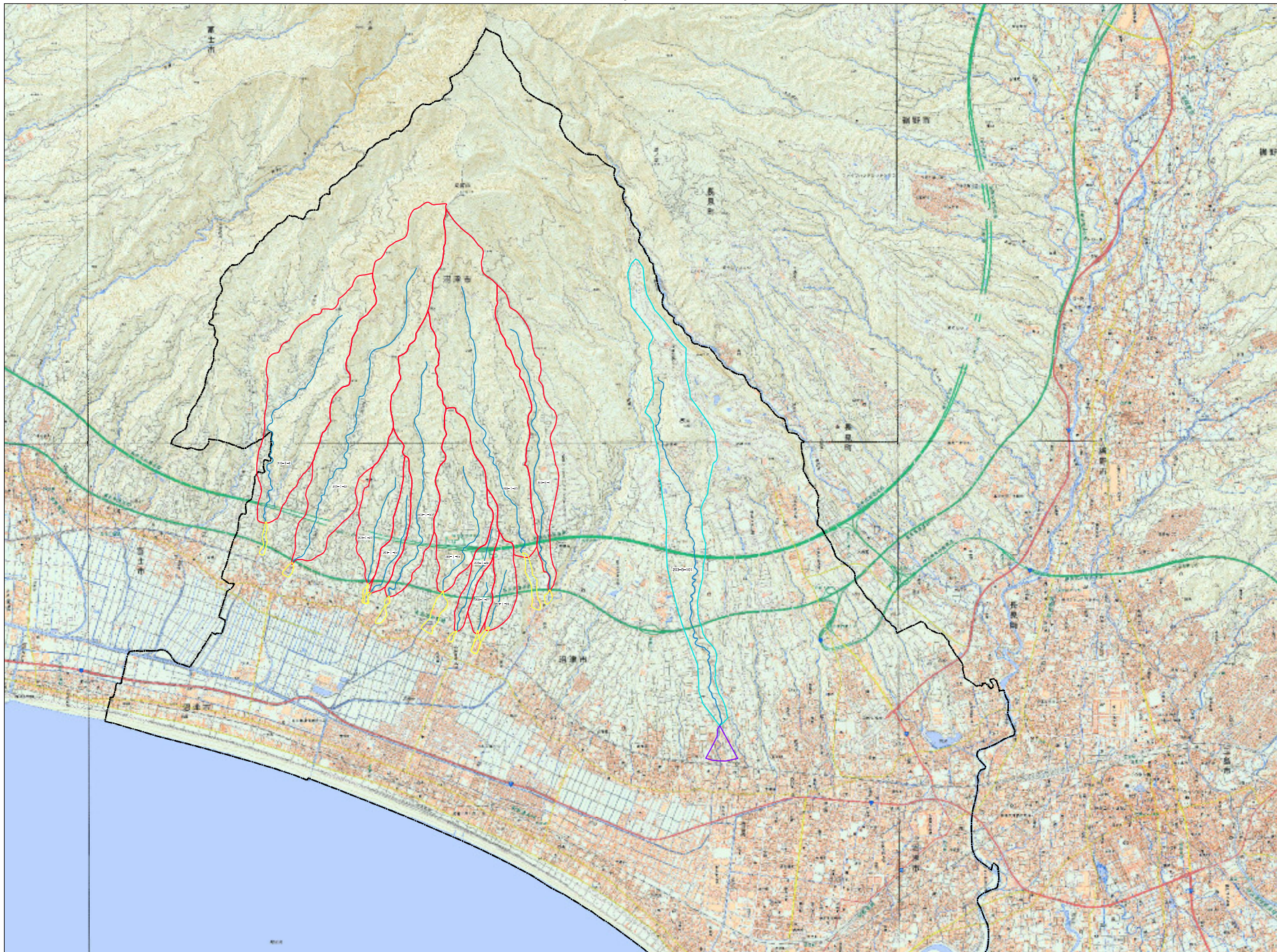


土石流抽出結果平面図(沼津市)1



凡例

- 主流路
- 土石流危険渓流(新規)
- 土石流危険区域(新規)
- 土石流危険渓流(既存)
- 土石流危険区域(指定済)
- 土石流危険区域(未指定)

溪流番号
 225 - I - 0001
 市町村コード 流域区分 溪流番号
※ 流域区分のSは新規溪流を示す

