

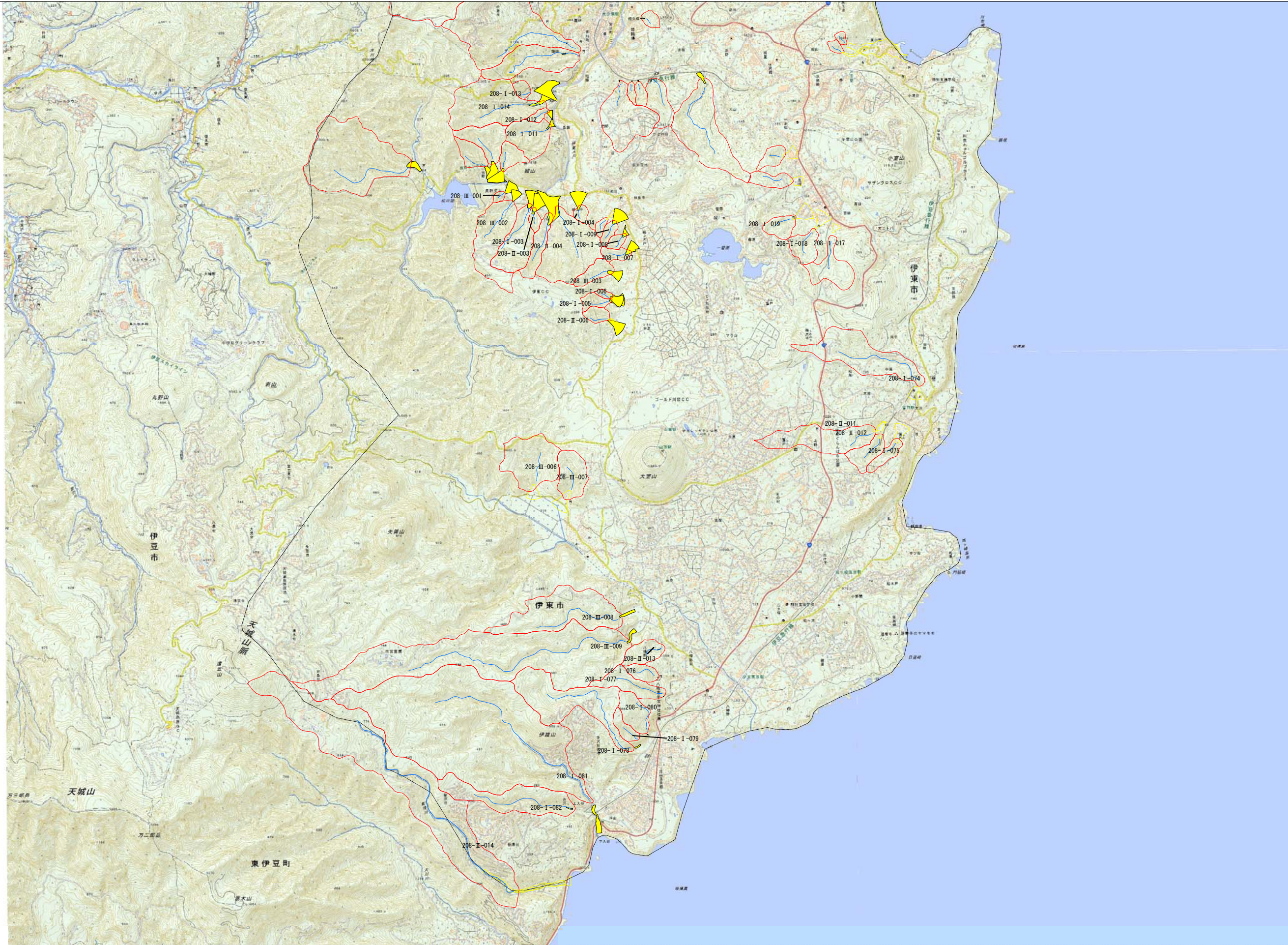
土石流抽出結果平面図（伊東市2/2）



凡例

- 主流路
- 土石流危険渓流(新規)
- 土石流危険区域(新規)
- 土石流危険区域(既存)
- 土石流危険区域(指定済)
- 土石流危険区域(未指定)

渓流番号 - I - 001
 208 - 市町コード 渓流区分 箇所番号
 ※渓流区分のSは新規箇所を示す



1:25,000

