

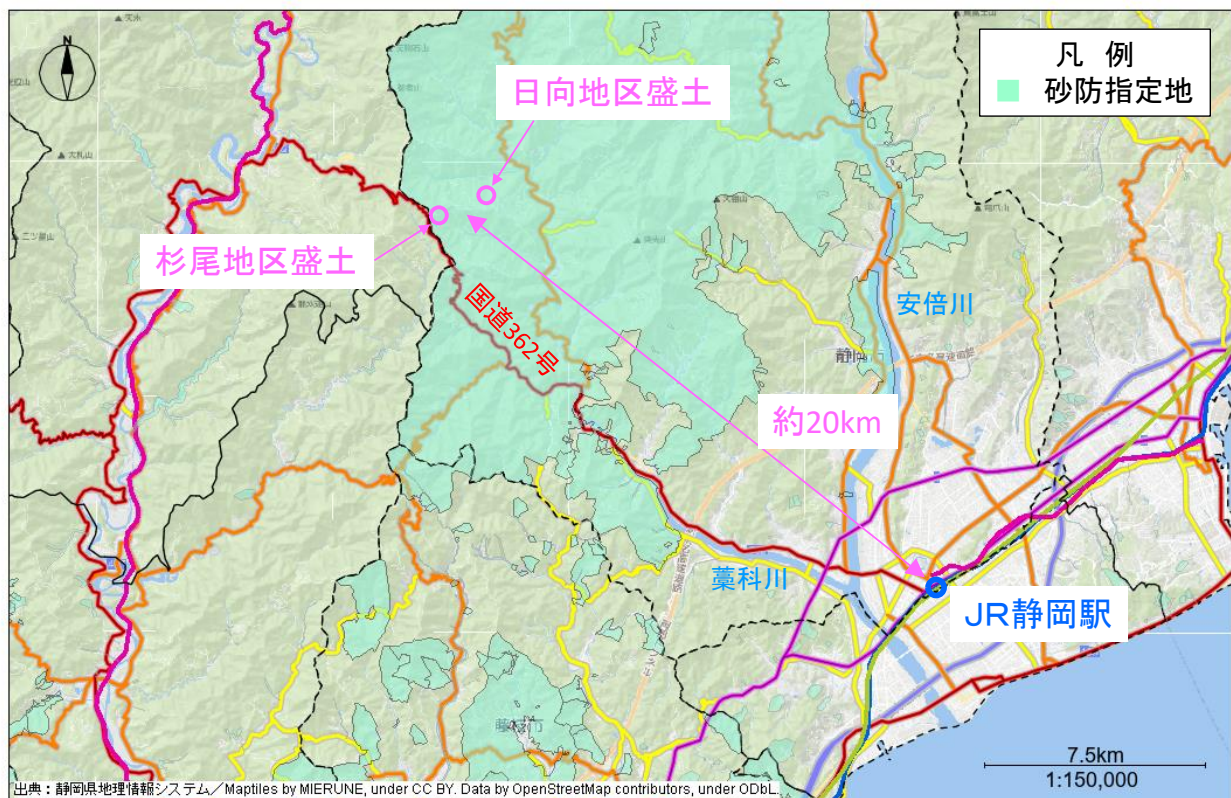
静岡市葵区杉尾地区における 不適切盛土の行政代執行について

令和5年11月14日

静岡県 交通基盤部

1

杉尾地区・日向地区盛土位置図



2

静岡県砂防指定地管理条例違反の経緯

	杉尾	日向
違反内容	無許可盛土	無許可盛土
違反発覚	平成31年	平成17年
監督処分 (原状回復命令)	令和5年4月3日	令和5年4月3日
戒告書	令和5年9月21日 (履行期限 10月16日)	土壌汚染調査後
代執行令書	令和5年11月中旬	土壌汚染調査後

3

関係法令

所管	杉尾	日向
県	静岡県砂防指定地管理条例	静岡県砂防指定地管理条例
静岡市	森林法 (伐採届違反)	森林法 (林地開発許可違反)
	土壌汚染対策法	土壌汚染対策法
	廃棄物処理法	
	農地法	

4

杉尾地区の代執行令書の内容

通知日	令和5年11月〇日
代執行を行う場所	静岡市葵区杉尾21-1外の砂防指定地
措置の内容	砂防指定地で行った盛土の撤去等
実施する時期	令和5年11月〇日から令和〇年〇月〇日
実施するために要する費用の概算見積額	約〇〇〇, 〇〇〇, 〇〇〇円 ただし、精算の結果増減することがある。
根拠条文	行政代執行法第3条

5

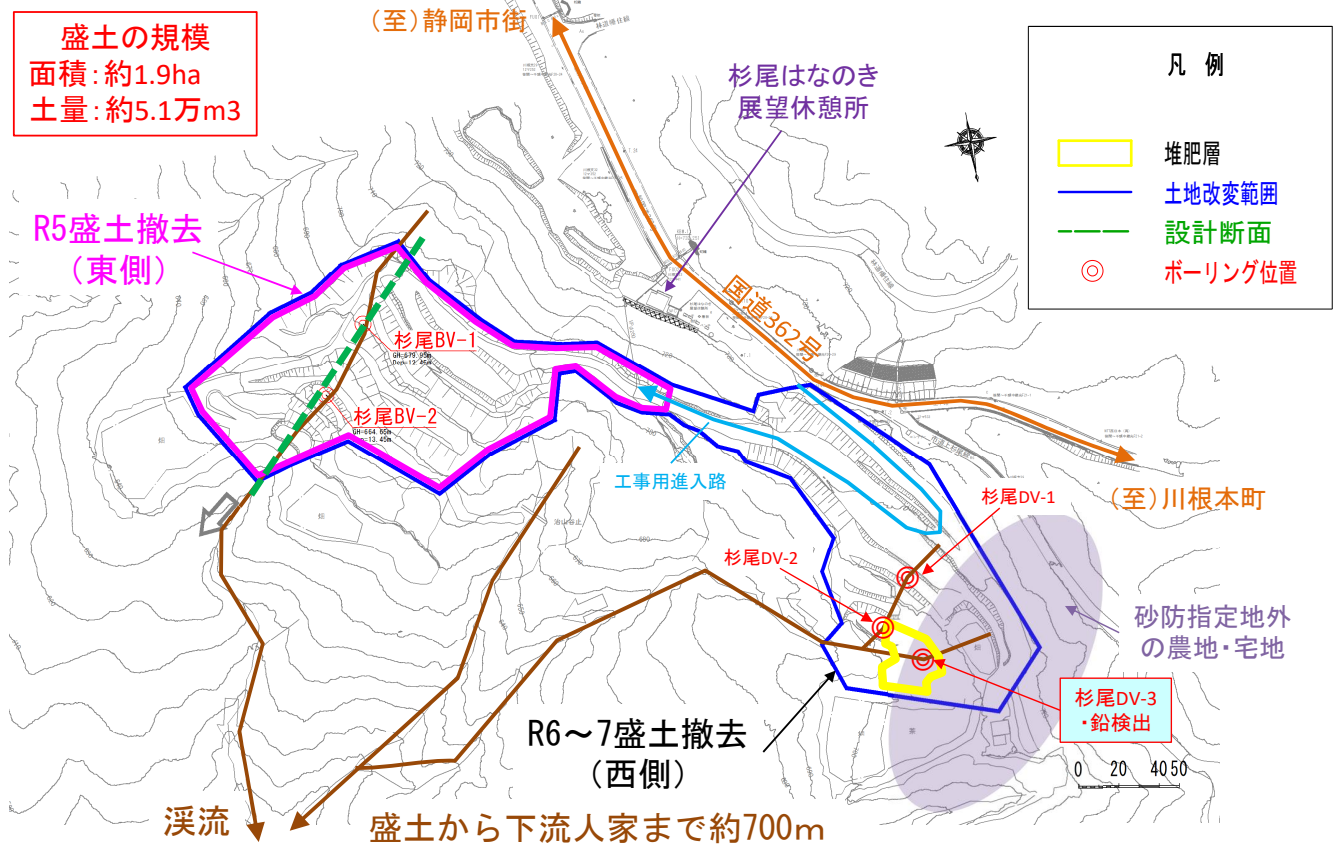
杉尾地区航空写真



6

杉尾地区平面図

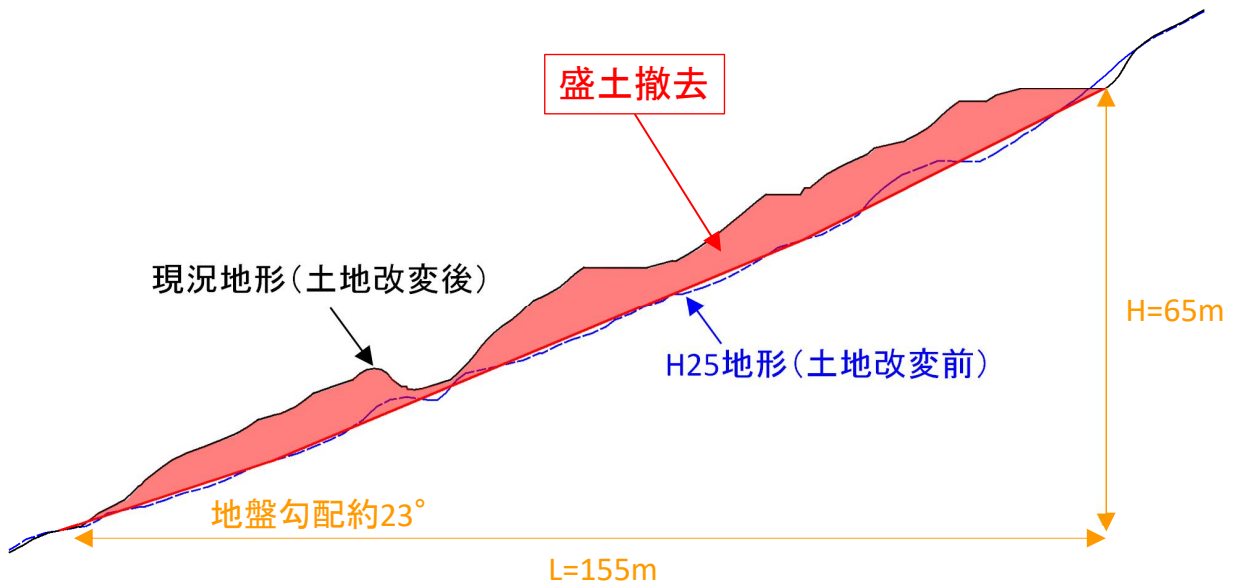
盛土の規模
面積: 約1.9ha
土量: 約5.1万m³



杉尾地区計画断面図（東側）

【代執行工事方針】

- ・地盤が急勾配で全体的に不安定化するおそれがあるため、盛土を全量撤去する
- ・斜面上部から撤去を進め、市外の民間残土処分場へ搬出する

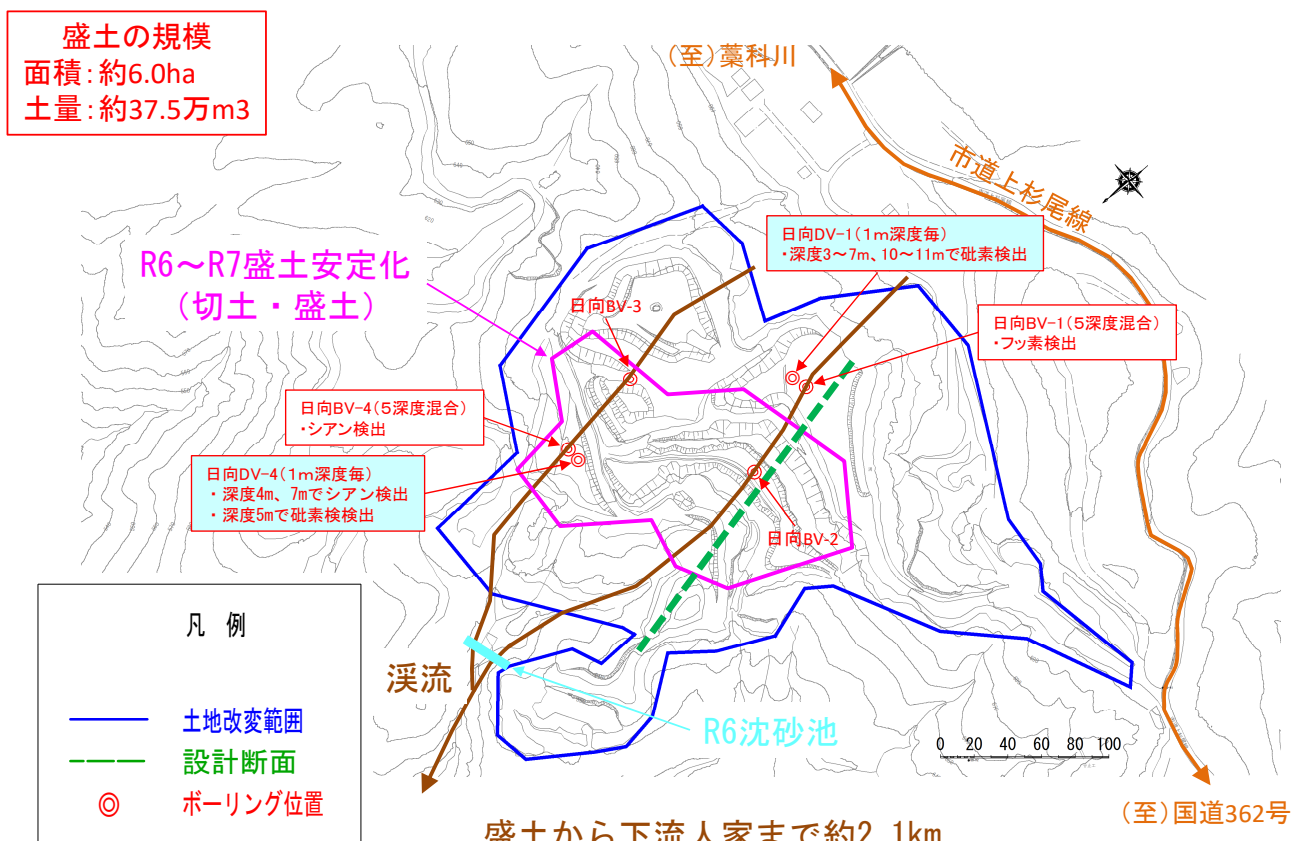


日向地区航空写真



11

日向地区平面図

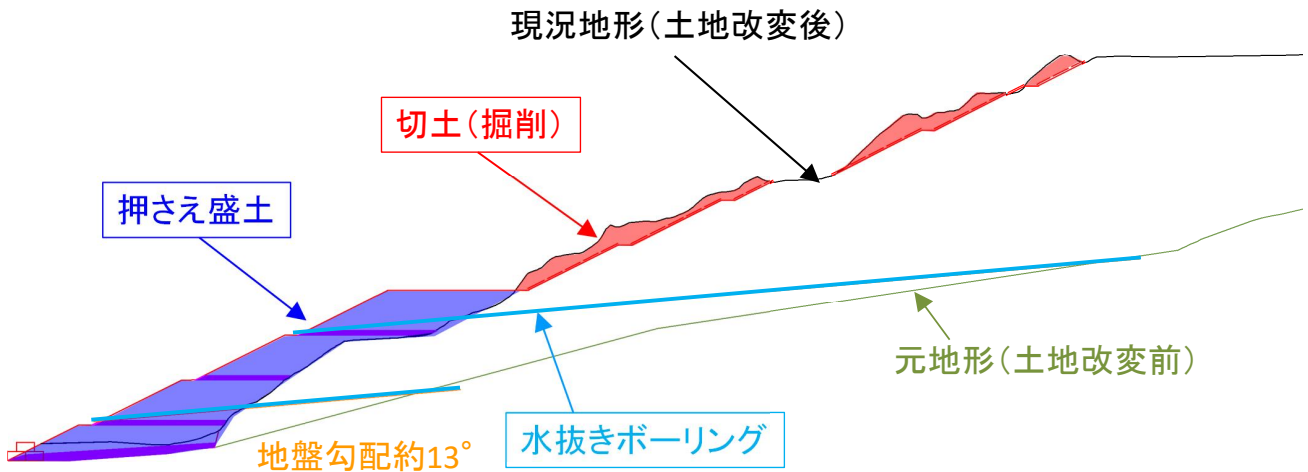


12

日向地区計画断面図

【代執行工事方針】

- ・地盤が緩く不安定化する範囲は表層の一部であるため、場内の切り盛りと水抜きボーリングで安定性を確保する
- ・基本的に場外に土砂を搬出しない予定



13

日向地区土壌調査

ボーリングNo.	BV-1	DV-1 (再調査)	BV-4	DV-4 (再調査)
位置		BV-1の東側 1.5m		BV-4の西側 1.5m
分析方法	5深度混合	1m深度毎	5深度混合	1m深度毎
土壌汚染対策 の基準値を 超過した物質	フッ素	砒素 ・深度3~7m ・深度10~11m	シアン	シアン ・深度4m、7m 砒素 ・深度5m

【今後の対応】

- ・基準値を超過する物質は計画する切土(掘削)範囲外で確認された
- ・詳細な土壌調査の必要性を確認し、状況に応じて土壌汚染対策を行う

14

R04土壌・水質調査結果（杉尾東側・日向）

R4. 8～9実施

物質の種類	単位	土壌調査結果(5深度混合)								基準
		杉尾地区(東側)		日向地区						
		BV-1	BV-2	BV-1-1	BV-1-2	BV-2	BV-3-1	BV-3-2	BV-4	
クロロエチレン	mg/L	0.0002 未満	0.0002 未満	0.0002 未満	0.0002 未満	0.0002 未満	0.0002 未満	0.0002 未満	0.0002 未満	0.002 以下
四塩化炭素	mg/L	0.0002 未満	0.0002 未満	0.0002 未満	0.0002 未満	0.0002 未満	0.0002 未満	0.0002 未満	0.0002 未満	0.002 以下
1,2-ジクロロエタン	mg/L	0.0004 未満	0.0004 未満	0.0004 未満	0.0004 未満	0.0004 未満	0.0004 未満	0.0004 未満	0.0004 未満	0.004 以下
1,1-ジクロロエチレン	mg/L	0.002 未満	0.002 未満	0.002 未満	0.002 未満	0.002 未満	0.002 未満	0.002 未満	0.002 未満	0.1 以下
1,2-ジクロロエチレン	mg/L	0.004 未満	0.004 未満	0.004 未満	0.004 未満	0.004 未満	0.004 未満	0.004 未満	0.004 未満	0.04 以下
1,3-ジクロロプロパン	mg/L	0.0002 未満	0.0002 未満	0.0002 未満	0.0002 未満	0.0002 未満	0.0002 未満	0.0002 未満	0.0002 未満	0.002 以下
ジクロロメタン	mg/L	0.002 未満	0.002 未満	0.002 未満	0.002 未満	0.002 未満	0.002 未満	0.002 未満	0.002 未満	0.02 以下
テトラクロロエチレン	mg/L	0.0005 未満	0.0005 未満	0.0005 未満	0.0005 未満	0.0005 未満	0.0005 未満	0.0005 未満	0.0005 未満	0.01 以下
1,1,1-トリクロロエタン	mg/L	0.0005 未満	0.0005 未満	0.0005 未満	0.0005 未満	0.0005 未満	0.0005 未満	0.0005 未満	0.0005 未満	1 以下
1,1,2-トリクロロエタン	mg/L	0.0006 未満	0.0006 未満	0.0006 未満	0.0006 未満	0.0006 未満	0.0006 未満	0.0006 未満	0.0006 未満	0.006 以下
トリクロロエチレン	mg/L	0.002 未満	0.002 未満	0.002 未満	0.002 未満	0.002 未満	0.002 未満	0.002 未満	0.002 未満	0.01 以下
ベンゼン	mg/L	0.001 未満	0.001 未満	0.001 未満	0.001 未満	0.001 未満	0.001 未満	0.001 未満	0.001 未満	0.01 以下
カドミウム及びその化合物	mg/L	0.003 未満	0.003 未満	0.003 未満	0.003 未満	0.003 未満	0.003 未満	0.003 未満	0.003 未満	0.003 以下
六価クロム化合物	mg/L	0.005 未満	0.005 未満	0.005 未満	0.005 未満	0.005 未満	0.005 未満	0.005 未満	0.005 未満	0.05 以下
シアン化合物	mg/L	0.1 未満	0.1 未満	0.1 未満	0.1 未満	0.1 未満	0.1 未満	0.1 未満	0.1	検出されないこと (0.1未満)
水銀及びその化合物	mg/L	0.0005 未満	0.0005 未満	0.0005 未満	0.0005 未満	0.0005 未満	0.0005 未満	0.0005 未満	0.0005 未満	0.0005 以下
アルキル水銀	mg/L	0.0005 未満	0.0005 未満	0.0005 未満	0.0005 未満	0.0005 未満	0.0005 未満	0.0005 未満	0.0005 未満	検出されないこと (0.0005未満)
セレン及びその化合物	mg/L	0.005 未満	0.005 未満	0.005 未満	0.005 未満	0.005 未満	0.005 未満	0.005 未満	0.005 未満	0.01 以下
鉛及びその化合物	mg/L	0.005 未満	0.005 未満	0.005 未満	0.005 未満	0.005 未満	0.005 未満	0.005 未満	0.005 未満	0.01 以下
砒素及びその化合物	mg/L	0.005 未満	0.005 未満	0.005 未満	0.005 未満	0.005 未満	0.009	0.006	0.005 未満	0.01 以下
ふっ素及びその化合物	mg/L	0.5	0.4	1.3	0.2	0.4	0.1	0.3	0.1 未満	0.8 以下
ほう素及びその化合物	mg/L	0.1 未満	0.1 未満	0.1 未満	0.1 未満	0.1 未満	0.1	0.1	0.1 未満	1 以下
シマジン	mg/L	0.0003 未満	0.0003 未満	0.0003 未満	0.0003 未満	0.0003 未満	0.0003 未満	0.0003 未満	0.0003 未満	0.003 以下
チオベンカルブ	mg/L	0.002 未満	0.002 未満	0.002 未満	0.002 未満	0.002 未満	0.002 未満	0.002 未満	0.002 未満	0.02 以下
チウラム	mg/L	0.0006 未満	0.0006 未満	0.0006 未満	0.0006 未満	0.0006 未満	0.0006 未満	0.0006 未満	0.0006 未満	0.006 以下
ポリ塩化ビフェニル	mg/L	0.0005 未満	0.0005 未満	0.0005 未満	0.0005 未満	0.0005 未満	0.0005 未満	0.0005 未満	0.0005 未満	検出されないこと (0.0005未満)
有機りん化合物	mg/L	0.1 未満	0.1 未満	0.1 未満	0.1 未満	0.1 未満	0.1 未満	0.1 未満	0.1 未満	検出されないこと (0.1未満)
1,4-ジオキサン	mg/L	0.005 未満	0.005 未満	0.005 未満	0.005 未満	0.005 未満	0.005 未満	0.005 未満	0.005 未満	0.05 以下
カドミウム及びその化合物	mg/kg	15 未満	15 未満	15 未満	15 未満	15 未満	15 未満	15 未満	15 未満	45 以下
六価クロム化合物	mg/kg	25 未満	25 未満	25 未満	25 未満	25 未満	25 未満	25 未満	25 未満	250 以下
シアン化合物	mg/kg	5 未満	5 未満	5 未満	5 未満	5 未満	5 未満	5 未満	5 未満	50 以下
水銀及びその化合物	mg/kg	1.5 未満	1.5 未満	1.5 未満	1.5 未満	1.5 未満	1.5 未満	1.5 未満	1.5 未満	15 以下
セレン及びその化合物	mg/kg	15 未満	15 未満	15 未満	15 未満	15 未満	15 未満	15 未満	15 未満	150 以下
鉛及びその化合物	mg/kg	17	20	32	18	21	37	29	33	150 以下
砒素及びその化合物	mg/kg	15 未満	15 未満	15 未満	15 未満	15 未満	15 未満	15 未満	15 未満	150 以下
ふっ素及びその化合物	mg/kg	400 未満	400 未満	430	400 未満	400 未満	400 未満	400 未満	400 未満	4000 以下
ほう素及びその化合物	mg/kg	400 未満	400 未満	400 未満	400 未満	400 未満	400 未満	400 未満	400 未満	4000 以下
糠(農用地:田)	mg/kg	-	-	-	-	-	-	-	-	125 未満
ダイオキシン類	pg-TEQ/g	1.2	0.21	2.5	0.54	1.1	1.6	3.4	2.9	1000 以下

物質の種類	単位	水質調査結果			基準
		杉尾地区	日向地区-1	日向地区-2	
		クロロエチレン	mg/L	0.0002 未満	
四塩化炭素	mg/L	0.0002 未満	0.0002 未満	0.0002 未満	0.002 以下
1,2-ジクロロエタン	mg/L	0.0004 未満	0.0004 未満	0.0004 未満	0.004 以下
1,1-ジクロロエチレン	mg/L	0.002 未満	0.002 未満	0.002 未満	0.1 以下
1,2-ジクロロエチレン	mg/L	0.004 未満	0.004 未満	0.004 未満	0.04 以下
1,3-ジクロロプロパン	mg/L	0.0002 未満	0.0002 未満	0.0002 未満	0.002 以下
ジクロロメタン	mg/L	0.002 未満	0.002 未満	0.002 未満	0.02 以下
テトラクロロエチレン	mg/L	0.0005 未満	0.0005 未満	0.0005 未満	0.01 以下
1,1,1-トリクロロエタン	mg/L	0.0005 未満	0.0005 未満	0.0005 未満	1 以下
1,1,2-トリクロロエタン	mg/L	0.0006 未満	0.0006 未満	0.0006 未満	0.006 以下
トリクロロエチレン	mg/L	0.002 未満	0.002 未満	0.002 未満	0.01 以下
ベンゼン	mg/L	0.001 未満	0.001 未満	0.001 未満	0.01 以下
カドミウム及びその化合物	mg/L	0.003 未満	0.003 未満	0.003 未満	0.003 以下
六価クロム化合物	mg/L	0.005 未満	0.005 未満	0.005 未満	0.05 以下
シアン化合物	mg/L	0.1 未満	0.1 未満	0.1 未満	検出されないこと (0.1未満)
水銀及びその化合物	mg/L	0.0005 未満	0.0005 未満	0.0005 未満	0.0005 以下
アルキル水銀	mg/L	0.0005 未満	0.0005 未満	0.0005 未満	検出されないこと (0.0005未満)
セレン及びその化合物	mg/L	0.005 未満	0.005 未満	0.005 未満	0.01 以下
鉛及びその化合物	mg/L	0.005 未満	0.005 未満	0.005 未満	0.01 以下
砒素及びその化合物	mg/L	0.005 未満	0.005 未満	0.005 未満	0.01 以下
ふっ素及びその化合物	mg/L	0.2	0.1 未満	0.1	0.8 以下
ほう素及びその化合物	mg/L	0.1 未満	0.1 未満	0.1 未満	1 以下
シマジン	mg/L	0.0003 未満	0.0003 未満	0.0003 未満	0.003 以下
チオベンカルブ	mg/L	0.002 未満	0.002 未満	0.002 未満	0.02 以下
チウラム	mg/L	0.0006 未満	0.0006 未満	0.0006 未満	0.006 以下
ポリ塩化ビフェニル	mg/L	0.0005 未満	0.0005 未満	0.0005 未満	検出されないこと (0.0005未満)
有機りん化合物	mg/L	0.1 未満	0.1 未満	0.1 未満	1 以下
1,4-ジオキサン	mg/L	0.005 未満	0.005 未満	0.005 未満	0.05 以下
ダイオキシン類	pg-TEQ/L	0.17	0.23	0.047	1 以下

基準値超過箇所を示す。

BV-1-1: 表層~10.0m
BV-1-2: 11.0~21.0m

BV-3-1: 表層~10.0m
BV-3-2: 11.0~19.0m

R05土壌・水質調査結果（杉尾西側）

R5.6~7実施

土壌調査結果

物質の種類	単位	杉尾2-1調査				杉尾2-2調査		基準
		DP-1		DP-2		DP-3		
		DP-1-1	DP-1-2	DP-2-1	DP-2-2	DP-3-1	DP-3-2	
		0.00~4.00mg/kg 5項目検出 (0.4, 1.2, 2.0, 2.5, 3.6)	4.00~8.20mg/kg 5項目検出 (4.4, 6.2, 6.0, 6.8, 7.6)	0.00~4.30mg/kg 5項目検出 (0.4, 1.3, 2.2, 3.1, 4.0)	4.30~8.66mg/kg 5項目検出 (4.6, 5.5, 6.4, 7.3, 8.2)	0.0m 検出なし	1.60~5.90mg/kg 5項目検出 (2.0, 2.8, 3.6, 4.4, 5.2)	
クロロエチレン	mg/L	0.0002 未検	0.0002 未検	0.0002 未検	0.0002 未検	0.0002 未検	0.0002 未検	0.002 以下
四塩化炭素	mg/L	0.0002 未検	0.0002 未検	0.0002 未検	0.0002 未検	0.0002 未検	0.0002 未検	0.002 以下
1,2-ジクロロエタン	mg/L	0.0004 未検	0.0004 未検	0.0004 未検	0.0004 未検	0.0004 未検	0.0004 未検	0.004 以下
1,1-ジクロロエチレン	mg/L	0.002 未検	0.002 未検	0.002 未検	0.002 未検	0.002 未検	0.002 未検	0.1 以下
1,2-ジクロロエチレン	mg/L	0.004 未検	0.004 未検	0.004 未検	0.004 未検	0.004 未検	0.004 未検	0.04 以下
1,3-ジクロロプロペン	mg/L	0.0002 未検	0.0002 未検	0.0002 未検	0.0002 未検	0.0002 未検	0.0002 未検	0.002 以下
ジクロロメタン	mg/L	0.002 未検	0.002 未検	0.002 未検	0.002 未検	0.002 未検	0.002 未検	0.02 以下
テトラクロロエチレン	mg/L	0.0005 未検	0.0005 未検	0.0005 未検	0.0005 未検	0.0005 未検	0.0005 未検	0.01 以下
1,1,1-トリクロロエタン	mg/L	0.0005 未検	0.0005 未検	0.0005 未検	0.0005 未検	0.0005 未検	0.0005 未検	1 以下
1,1,2-トリクロロエタン	mg/L	0.0005 未検	0.0005 未検	0.0005 未検	0.0005 未検	0.0005 未検	0.0005 未検	0.005 以下
トリクロロエチレン	mg/L	0.002 未検	0.002 未検	0.002 未検	0.002 未検	0.002 未検	0.002 未検	0.01 以下
ベンゼン	mg/L	0.001 未検	0.001 未検	0.001 未検	0.001 未検	0.001 未検	0.001 未検	0.01 以下
カドミウム及びその化合物	mg/L	0.003 未検	0.003 未検	0.003 未検	0.003 未検	0.003 未検	0.003 未検	0.003 以下
六価クロム化合物	mg/L	0.005 未検	0.005 未検	0.005 未検	0.005 未検	0.012 未検	0.005 未検	0.06 以下
シアン化合物	mg/L	0.1 未検	0.1 未検	0.1 未検	0.1 未検	0.1 未検	0.1 未検	検出されないこと (0.1未満)
水銀及びその化合物	mg/L	0.0005 未検	0.0005 未検	0.0005 未検	0.0005 未検	0.0005 未検	0.0005 未検	0.0005 以下
アルキル水銀	mg/L	0.0005 未検	0.0005 未検	0.0005 未検	0.0005 未検	0.0005 未検	0.0005 未検	検出されないこと (0.0005未満)
セレン及びその化合物	mg/L	0.005 未検	0.005 未検	0.005 未検	0.005 未検	0.005 未検	0.005 未検	0.01 以下
鉛及びその化合物	mg/L	0.005 未検	0.005 未検	0.005 未検	0.005 未検	0.035 未検	0.005 未検	0.01 以下
錳及びその化合物	mg/L	0.010 未検	0.010 未検	0.007 未検	0.005 未検	0.005 未検	0.009 未検	0.01 以下
ふっ素及びその化合物	mg/L	0.1 未検	0.4 未検	0.7 未検	0.4 未検	0.2 未検	0.3 未検	0.8 以下
ほう素及びその化合物	mg/L	0.1 未検	0.1 未検	0.1 未検	0.1 未検	0.6 未検	0.1 未検	1 以下
シマジン	mg/L	0.0003 未検	0.0003 未検	0.0003 未検	0.0003 未検	0.0003 未検	0.0003 未検	0.003 以下
チオベンカルブ	mg/L	0.002 未検	0.002 未検	0.002 未検	0.002 未検	0.002 未検	0.002 未検	0.02 以下
チウラム	mg/L	0.0006 未検	0.0006 未検	0.0006 未検	0.0006 未検	0.0006 未検	0.0006 未検	0.006 以下
ポリ塩化ビフェニル	mg/L	0.0005 未検	0.0005 未検	0.0005 未検	0.0005 未検	0.0005 未検	0.0005 未検	検出されないこと (0.0005未満)
有機りん化合物	mg/L	0.1 未検	0.1 未検	0.1 未検	0.1 未検	0.1 未検	0.1 未検	検出されないこと (0.1未満)
1,4-ジオキサン	mg/L	0.005 未検	0.005 未検	0.005 未検	0.005 未検	0.005 未検	0.005 未検	0.05 以下
カドミウム及びその化合物	mg/kg	15 未検	15 未検	15 未検	15 未検	15 未検	15 未検	45 以下
六価クロム化合物	mg/kg	15 未検	15 未検	15 未検	15 未検	15 未検	15 未検	250 以下
シアン化合物	mg/kg	5 未検	5 未検	5 未検	5 未検	5 未検	5 未検	50 以下
水銀及びその化合物	mg/kg	1.5 未検	1.5 未検	1.5 未検	1.5 未検	1.5 未検	1.5 未検	15 以下
セレン及びその化合物	mg/kg	15 未検	15 未検	15 未検	15 未検	15 未検	15 未検	150 以下
鉛及びその化合物	mg/kg	35 未検	20 未検	42 未検	24 未検	15 未検	25 未検	150 以下
錳及びその化合物	mg/kg	15 未検	15 未検	15 未検	15 未検	15 未検	15 未検	150 以下
ふっ素及びその化合物	mg/kg	400 未検	400 未検	400 未検	400 未検	400 未検	400 未検	4000 以下
ほう素及びその化合物	mg/kg	400 未検	400 未検	400 未検	400 未検	400 未検	400 未検	4000 以下
糞（農用地：田）	mg/kg	25 未検	23 未検	28 未検	32 未検	50 未検	25 未検	125 未満
ダイオキシン類	pg-TEQ/g	1.5 未検	0.95 未検	0.75 未検	0.60 未検	0.14 未検	0.63 未検	1000 以下

水質調査結果

物質の種類	単位	杉尾地区-2	基準
クロロエチレン	mg/L	0.0002 未検	0.002 以下
四塩化炭素	mg/L	0.0002 未検	0.002 以下
1,2-ジクロロエタン	mg/L	0.0004 未検	0.004 以下
1,1-ジクロロエチレン	mg/L	0.002 未検	0.1 以下
1,2-ジクロロエチレン	mg/L	0.004 未検	0.04 以下
1,3-ジクロロプロペン	mg/L	0.0002 未検	0.002 以下
ジクロロメタン	mg/L	0.002 未検	0.02 以下
テトラクロロエチレン	mg/L	0.0005 未検	0.01 以下
1,1,1-トリクロロエタン	mg/L	0.0005 未検	1 以下
1,1,2-トリクロロエタン	mg/L	0.0005 未検	0.005 以下
トリクロロエチレン	mg/L	0.002 未検	0.01 以下
ベンゼン	mg/L	0.001 未検	0.01 以下
カドミウム及びその化合物	mg/L	0.001 未検	0.003 以下
六価クロム化合物	mg/L	0.007 未検	0.02 以下
シアン化合物	mg/L	0.1 未検	検出されないこと (0.1未満)
水銀及びその化合物	mg/L	0.0005 未検	0.0005 以下
アルキル水銀	mg/L	0.0005 未検	検出されないこと (0.0005未満)
セレン及びその化合物	mg/L	0.005 未検	0.01 以下
鉛及びその化合物	mg/L	0.005 未検	0.01 以下
砒素及びその化合物	mg/L	0.005 未検	0.01 以下
ふっ素及びその化合物	mg/L	0.1 未検	0.8 以下
ほう素及びその化合物	mg/L	0.1 未検	1 以下
シマジン	mg/L	0.0003 未検	0.003 以下
チオベンカルブ	mg/L	0.002 未検	0.02 以下
チウラム	mg/L	0.0006 未検	0.006 以下
ポリ塩化ビフェニル	mg/L	0.0005 未検	検出されないこと (0.0005未満)
有機りん化合物	mg/L	0.1 未検	1 以下
1,4-ジオキサン	mg/L	0.005 未検	0.05 以下
ダイオキシン類	pg-TEQ/L	0.13 未検	1 以下

水質分析

基準値超過箇所を示す。

R05土壌調査結果（日向DV-1 1m深度毎）①

R5. 10実施

物質の種類		単位	DV-1 表層	DV-1 1.0m	DV-1 2.0m	DV-1 3.0m	DV-1 4.0m	DV-1 5.0m	DV-1 6.0m	DV-1 7.0m	DV-1 8.0m	DV-1 9.0m	DV-1 10.0m	DV-1 11.0m	基準
クロロエチレン	mg/L	0.0002 未満	0.0002 未満	0.0002 未満	0.0002 未満	0.0002 未満	0.0002 未満	0.0002 未満	0.0002 未満	0.0002 未満	0.0002 未満	0.0002 未満	0.0002 未満	0.0002 未満	0.002 以下
四塩化炭素	mg/L	0.0002 未満	0.0002 未満	0.0002 未満	0.0002 未満	0.0002 未満	0.0002 未満	0.0002 未満	0.0002 未満	0.0002 未満	0.0002 未満	0.0002 未満	0.0002 未満	0.0002 未満	0.002 以下
1,2-ジクロロエタン	mg/L	0.0004 未満	0.0004 未満	0.0004 未満	0.0004 未満	0.0004 未満	0.0004 未満	0.0004 未満	0.0004 未満	0.0004 未満	0.0004 未満	0.0004 未満	0.0004 未満	0.0004 未満	0.004 以下
1,1-ジクロロエチレン	mg/L	0.002 未満	0.002 未満	0.002 未満	0.002 未満	0.002 未満	0.002 未満	0.002 未満	0.002 未満	0.002 未満	0.002 未満	0.002 未満	0.002 未満	0.002 未満	0.1 以下
1,2-ジクロロエチレン	mg/L	0.004 未満	0.004 未満	0.004 未満	0.004 未満	0.004 未満	0.004 未満	0.004 未満	0.004 未満	0.004 未満	0.004 未満	0.004 未満	0.004 未満	0.004 未満	0.04 以下
1,3-ジクロロプロペン	mg/L	0.0002 未満	0.0002 未満	0.0002 未満	0.0002 未満	0.0002 未満	0.0002 未満	0.0002 未満	0.0002 未満	0.0002 未満	0.0002 未満	0.0002 未満	0.0002 未満	0.0002 未満	0.002 以下
ジクロロメタン	mg/L	0.002 未満	0.002 未満	0.002 未満	0.002 未満	0.002 未満	0.002 未満	0.002 未満	0.002 未満	0.002 未満	0.002 未満	0.002 未満	0.002 未満	0.002 未満	0.02 以下
テトラクロロエチレン	mg/L	0.0005 未満	0.0005 未満	0.0005 未満	0.0005 未満	0.0005 未満	0.0005 未満	0.0005 未満	0.0005 未満	0.0005 未満	0.0005 未満	0.0005 未満	0.0005 未満	0.0005 未満	0.01 以下
1,1,1-トリクロロエタン	mg/L	0.0005 未満	0.0005 未満	0.0005 未満	0.0005 未満	0.0005 未満	0.0005 未満	0.0005 未満	0.0005 未満	0.0005 未満	0.0005 未満	0.0005 未満	0.0005 未満	0.0005 未満	1 以下
1,1,2-トリクロロエタン	mg/L	0.0006 未満	0.0006 未満	0.0006 未満	0.0006 未満	0.0006 未満	0.0006 未満	0.0006 未満	0.0006 未満	0.0006 未満	0.0006 未満	0.0006 未満	0.0006 未満	0.0006 未満	0.006 以下
トリクロロエチレン	mg/L	0.002 未満	0.002 未満	0.002 未満	0.002 未満	0.002 未満	0.002 未満	0.002 未満	0.002 未満	0.002 未満	0.002 未満	0.002 未満	0.002 未満	0.002 未満	0.01 以下
ベンゼン	mg/L	0.001 未満	0.001 未満	0.001 未満	0.001 未満	0.001 未満	0.001 未満	0.001 未満	0.001 未満	0.001 未満	0.001 未満	0.001 未満	0.001 未満	0.001 未満	0.01 以下
カドミウム及びその化合物	mg/L	0.001 未満	0.001 未満	0.001 未満	0.001 未満	0.001 未満	0.001 未満	0.001 未満	0.001 未満	0.001 未満	0.001 未満	0.001 未満	0.001 未満	0.001 未満	0.003 以下
六価クロム化合物	mg/L	0.005 未満	0.005 未満	0.005 未満	0.005 未満	0.005 未満	0.005 未満	0.005 未満	0.005 未満	0.041	0.005 未満	0.009	0.005 未満	0.005 未満	0.05 以下
シアン化合物	mg/L	0.1 未満	0.1 未満	0.1 未満	0.1 未満	0.1 未満	0.1 未満	0.1 未満	0.1 未満	0.1 未満	0.1 未満	0.1 未満	0.1 未満	0.1 未満	検出されないこと (0.1未満)
水銀及びその化合物	mg/L	0.0005 未満	0.0005 未満	0.0005 未満	0.0005 未満	0.0005 未満	0.0005 未満	0.0005 未満	0.0005 未満	0.0005 未満	0.0005 未満	0.0005 未満	0.0005 未満	0.0005 未満	0.0005 以下
アルキル水銀	mg/L	0.0005 未満	0.0005 未満	0.0005 未満	0.0005 未満	0.0005 未満	0.0005 未満	0.0005 未満	0.0005 未満	0.0005 未満	0.0005 未満	0.0005 未満	0.0005 未満	0.0005 未満	検出されないこと (0.0005未満)
セレン及びその化合物	mg/L	0.005 未満	0.006	0.008	0.005 未満	0.005	0.005 未満	0.005	0.005	0.005 未満	0.005	0.006	0.005	0.01 以下	
鉛及びその化合物	mg/L	0.005 未満	0.005 未満	0.005 未満	0.005 未満	0.005 未満	0.005 未満	0.005 未満	0.005 未満	0.005 未満	0.005 未満	0.005 未満	0.005 未満	0.005 未満	0.01 以下
砒素及びその化合物	mg/L	0.005 未満	0.005 未満	0.006	0.015	0.017	0.011	0.013	0.012	0.006	0.010	0.016	0.016	0.01 以下	
ふっ素及びその化合物	mg/L	0.1	0.2	0.2	0.6	0.6	0.3	0.1	0.1	0.3	0.1	0.1	0.1	0.8 以下	
ほう素及びその化合物	mg/L	0.1 未満	0.1 未満	0.1 未満	0.1 未満	0.1	0.2	0.1	0.1	0.1 未満	0.1 未満	0.1 未満	0.1 未満	1 以下	
シマジン	mg/L	0.0003 未満	0.0003 未満	0.0003 未満	0.0003 未満	0.0003 未満	0.0003 未満	0.0003 未満	0.0003 未満	0.0003 未満	0.0003 未満	0.0003 未満	0.0003 未満	0.0003 未満	0.003 以下
チオベンカルブ	mg/L	0.002 未満	0.002 未満	0.002 未満	0.002 未満	0.002 未満	0.002 未満	0.002 未満	0.002 未満	0.002 未満	0.002 未満	0.002 未満	0.002 未満	0.002 未満	0.02 以下
チウラム	mg/L	0.0006 未満	0.0006 未満	0.0006 未満	0.0006 未満	0.0006 未満	0.0006 未満	0.0006 未満	0.0006 未満	0.0006 未満	0.0006 未満	0.0006 未満	0.0006 未満	0.0006 未満	0.006 以下
ポリ塩化ビフェニル	mg/L	0.0005 未満	0.0005 未満	0.0005 未満	0.0005 未満	0.0005 未満	0.0005 未満	0.0005 未満	0.0005 未満	0.0005 未満	0.0005 未満	0.0005 未満	0.0005 未満	0.0005 未満	検出されないこと (0.0005未満)
有機りん化合物	mg/L	0.1 未満	0.1 未満	0.1 未満	0.1 未満	0.1 未満	0.1 未満	0.1 未満	0.1 未満	0.1 未満	0.1 未満	0.1 未満	0.1 未満	0.1 未満	検出されないこと (0.1未満)
カドミウム及びその化合物	mg/kg	15 未満	15 未満	15 未満	15 未満	15 未満	15 未満	15 未満	15 未満	15 未満	15 未満	15 未満	15 未満	15 未満	45 以下
六価クロム化合物	mg/kg	25 未満	25 未満	25 未満	25 未満	25 未満	25 未満	25 未満	25 未満	25 未満	25 未満	25 未満	25 未満	25 未満	250 以下
シアン化合物	mg/kg	5 未満	5 未満	5 未満	5 未満	5 未満	5 未満	5 未満	5 未満	5 未満	5 未満	5 未満	5 未満	5 未満	50 以下
水銀及びその化合物	mg/kg	1.5 未満	1.5 未満	1.5 未満	1.5 未満	1.5 未満	1.5 未満	1.5 未満	1.5 未満	1.5 未満	1.5 未満	1.5 未満	1.5 未満	1.5 未満	15 以下
セレン及びその化合物	mg/kg	15 未満	15 未満	15 未満	15 未満	15 未満	15 未満	15 未満	15 未満	15 未満	15 未満	15 未満	15 未満	15 未満	150 以下
鉛及びその化合物	mg/kg	15 未満	21	20	25	23	25	25	20	19	65	23	29	150 以下	
砒素及びその化合物	mg/kg	15 未満	15 未満	15 未満	15 未満	15 未満	15 未満	15 未満	15 未満	15 未満	15 未満	15 未満	15 未満	15 未満	150 以下
ふっ素及びその化合物	mg/kg	400 未満	400 未満	400 未満	400 未満	400 未満	400 未満	400 未満	400 未満	400 未満	400 未満	400 未満	400 未満	400 未満	4000 以下
ほう素及びその化合物	mg/kg	400 未満	400 未満	400 未満	400 未満	400 未満	400 未満	400 未満	400 未満	400 未満	400 未満	400 未満	400 未満	400 未満	4000 以下

物質が基準値を超過して検出された箇所を示す。

R05土壌調査結果（日向DV-1 1m深度毎）②

R5. 10実施

物質の種類		単位	DV-1 12.0m	DV-1 13.0m	DV-1 14.0m	DV-1 15.0m	DV-1 16.0m	DV-1 17.0m	DV-1 18.0m	DV-1 19.0m	DV-1 20.0m	基準
土壌溶出量分析	クロロエチレン	mg/L	0.0002 未満	0.0002 未満	0.0002 未満	0.0002 未満	0.0002 未満	0.0002 未満	0.0002 未満	0.0002 未満	0.0002 未満	0.002 以下
	四塩化炭素	mg/L	0.0002 未満	0.0002 未満	0.0002 未満	0.0002 未満	0.0002 未満	0.0002 未満	0.0002 未満	0.0002 未満	0.0002 未満	0.002 以下
	1,2-ジクロロエタン	mg/L	0.0004 未満	0.0004 未満	0.0004 未満	0.0004 未満	0.0004 未満	0.0004 未満	0.0004 未満	0.0004 未満	0.0004 未満	0.004 以下
	1,1-ジクロロエチレン	mg/L	0.002 未満	0.002 未満	0.002 未満	0.002 未満	0.002 未満	0.002 未満	0.002 未満	0.002 未満	0.002 未満	0.1 以下
	1,2-ジクロロエチレン	mg/L	0.004 未満	0.004 未満	0.004 未満	0.004 未満	0.004 未満	0.004 未満	0.004 未満	0.004 未満	0.004 未満	0.04 以下
	1,3-ジクロロプロペン	mg/L	0.0002 未満	0.0002 未満	0.0002 未満	0.0002 未満	0.0002 未満	0.0002 未満	0.0002 未満	0.0002 未満	0.0002 未満	0.002 以下
	ジクロロメタン	mg/L	0.002 未満	0.002 未満	0.002 未満	0.002 未満	0.002 未満	0.002 未満	0.002 未満	0.002 未満	0.002 未満	0.02 以下
	テトラクロロエチレン	mg/L	0.0005 未満	0.0005 未満	0.0005 未満	0.0005 未満	0.0005 未満	0.0005 未満	0.0005 未満	0.0005 未満	0.0005 未満	0.01 以下
	1,1,1-トリクロロエタン	mg/L	0.0005 未満	0.0005 未満	0.0005 未満	0.0005 未満	0.0005 未満	0.0005 未満	0.0005 未満	0.0005 未満	0.0005 未満	1 以下
	1,1,2-トリクロロエタン	mg/L	0.0006 未満	0.0006 未満	0.0006 未満	0.0006 未満	0.0006 未満	0.0006 未満	0.0006 未満	0.0006 未満	0.0006 未満	0.006 以下
	トリクロロエチレン	mg/L	0.002 未満	0.002 未満	0.002 未満	0.002 未満	0.002 未満	0.002 未満	0.002 未満	0.002 未満	0.002 未満	0.01 以下
	ベンゼン	mg/L	0.001 未満	0.001 未満	0.001 未満	0.001 未満	0.001 未満	0.001 未満	0.001 未満	0.001 未満	0.001 未満	0.01 以下
	カドミウム及びその化合物	mg/L	0.001 未満	0.001 未満	0.001 未満	0.001 未満	0.001 未満	0.001 未満	0.001 未満	0.001 未満	0.001 未満	0.003 以下
	六価クロム化合物	mg/L	0.005 未満	0.005 未満	0.005 未満	0.005 未満	0.005 未満	0.005 未満	0.005 未満	0.005 未満	0.005 未満	0.05 以下
	シアン化合物	mg/L	0.1 未満	0.1 未満	0.1 未満	0.1 未満	0.1 未満	0.1 未満	0.1 未満	0.1 未満	0.1 未満	検出されないこと (0.1未満)
	水銀及びその化合物	mg/L	0.0005 未満	0.0005 未満	0.0005 未満	0.0005 未満	0.0005 未満	0.0005 未満	0.0005 未満	0.0005 未満	0.0005 未満	0.0005 以下
	アルキル水銀	mg/L	0.0005 未満	0.0005 未満	0.0005 未満	0.0005 未満	0.0005 未満	0.0005 未満	0.0005 未満	0.0005 未満	0.0005 未満	検出されないこと (0.0005未満)
	セレン及びその化合物	mg/L	0.005 未満	0.005 未満	0.005 未満	0.005 未満	0.005 未満	0.008	0.008	0.005 未満	0.005 未満	0.01 以下
	鉛及びその化合物	mg/L	0.005 未満	0.005 未満	0.005 未満	0.005 未満	0.005 未満	0.005 未満	0.005 未満	0.005 未満	0.005 未満	0.01 以下
	砒素及びその化合物	mg/L	0.021	0.017	0.014	0.013	0.013	0.019	0.038	0.011	0.024	0.01 以下
	ふっ素及びその化合物	mg/L	0.3	0.4	0.6	0.4	0.3	0.1	0.1	0.1	0.1	0.8 以下
	ほう素及びその化合物	mg/L	0.1	0.1 未満	0.1 未満	0.1 未満	0.1	0.1	0.1	0.1	0.1 未満	1 以下
	シマジン	mg/L	0.0003 未満	0.0003 未満	0.0003 未満	0.0003 未満	0.0003 未満	0.0003 未満	0.0003 未満	0.0003 未満	0.0003 未満	0.003 以下
チオベンカルブ	mg/L	0.002 未満	0.002 未満	0.002 未満	0.002 未満	0.002 未満	0.002 未満	0.002 未満	0.002 未満	0.002 未満	0.02 以下	
チウラム	mg/L	0.0006 未満	0.0006 未満	0.0006 未満	0.0006 未満	0.0006 未満	0.0006 未満	0.0006 未満	0.0006 未満	0.0006 未満	0.006 以下	
ポリ塩化ビフェニル	mg/L	0.0005 未満	0.0005 未満	0.0005 未満	0.0005 未満	0.0005 未満	0.0005 未満	0.0005 未満	0.0005 未満	0.0005 未満	検出されないこと (0.0005未満)	
有機りん化合物	mg/L	0.1 未満	0.1 未満	0.1 未満	0.1 未満	0.1 未満	0.1 未満	0.1 未満	0.1 未満	0.1 未満	検出されないこと (0.1未満)	
土壌含有量分析	カドミウム及びその化合物	mg/kg	15 未満	15 未満	15 未満	15 未満	15 未満	15 未満	15 未満	15 未満	15 未満	45 以下
	六価クロム化合物	mg/kg	25 未満	25 未満	25 未満	25 未満	25 未満	25 未満	25 未満	25 未満	25 未満	250 以下
	シアン化合物	mg/kg	5 未満	5 未満	5 未満	5 未満	5 未満	5 未満	5 未満	5 未満	5 未満	50 以下
	水銀及びその化合物	mg/kg	1.5 未満	1.5 未満	1.5 未満	1.5 未満	1.5 未満	1.5 未満	1.5 未満	1.5 未満	1.5 未満	15 以下
	セレン及びその化合物	mg/kg	15 未満	15 未満	15 未満	15 未満	15 未満	15 未満	15 未満	15 未満	15 未満	150 以下
	鉛及びその化合物	mg/kg	29	21	23	38	18	24	15 未満	15 未満	15 未満	150 以下
	砒素及びその化合物	mg/kg	15 未満	15 未満	15 未満	15 未満	15 未満	15 未満	15 未満	15 未満	15 未満	150 以下
	ふっ素及びその化合物	mg/kg	400 未満	400 未満	400 未満	400 未満	400 未満	400 未満	400 未満	400 未満	400 未満	4000 以下
ほう素及びその化合物	mg/kg	400 未満	400 未満	400 未満	400 未満	400 未満	400 未満	400 未満	400 未満	400 未満	4000 以下	

物質が基準値を超過して検出された箇所を示す。

R05土壌調査結果（日向DV-4 1m深度毎）

R5. 10実施

物質の種類	単位	DV-4 表層	DV-4 1.0m	DV-4 2.0m	DV-4 3.0m	DV-4 4.0m	DV-4 5.0m	DV-4 6.0m	DV-4 7.0m	DV-4 8.0m	DV-4 9.2m	DV-4 10.0m	DV-4 11.0m	基準
クロロエチレン	mg/L	0.0002 未満	0.0002 未満	0.0002 未満	0.0002 未満	0.0002 未満	0.0002 未満	0.0002 未満	0.0002 未満	0.0002 未満	0.0002 未満	0.0002 未満	0.0002 未満	0.002 以下
四塩化炭素	mg/L	0.0002 未満	0.0002 未満	0.0002 未満	0.0002 未満	0.0002 未満	0.0002 未満	0.0002 未満	0.0002 未満	0.0002 未満	0.0002 未満	0.0002 未満	0.0002 未満	0.002 以下
1,2-ジクロロエタン	mg/L	0.0004 未満	0.0004 未満	0.0004 未満	0.0004 未満	0.0004 未満	0.0004 未満	0.0004 未満	0.0004 未満	0.0004 未満	0.0004 未満	0.0004 未満	0.0004 未満	0.004 以下
1,1-ジクロロエチレン	mg/L	0.002 未満	0.002 未満	0.002 未満	0.002 未満	0.002 未満	0.002 未満	0.002 未満	0.002 未満	0.002 未満	0.002 未満	0.002 未満	0.002 未満	0.1 以下
1,2-ジクロロエチレン	mg/L	0.004 未満	0.004 未満	0.004 未満	0.004 未満	0.004 未満	0.004 未満	0.004 未満	0.004 未満	0.004 未満	0.004 未満	0.004 未満	0.004 未満	0.04 以下
1,3-ジクロロプロペン	mg/L	0.0002 未満	0.0002 未満	0.0002 未満	0.0002 未満	0.0002 未満	0.0002 未満	0.0002 未満	0.0002 未満	0.0002 未満	0.0002 未満	0.0002 未満	0.0002 未満	0.002 以下
ジクロロメタン	mg/L	0.002 未満	0.002 未満	0.002 未満	0.002 未満	0.002 未満	0.002 未満	0.002 未満	0.002 未満	0.002 未満	0.002 未満	0.002 未満	0.002 未満	0.02 以下
テトラクロロエチレン	mg/L	0.0005 未満	0.0005 未満	0.0005 未満	0.0005 未満	0.0005 未満	0.0005 未満	0.0005 未満	0.0005 未満	0.0005 未満	0.0005 未満	0.0005 未満	0.0005 未満	0.01 以下
1,1,1-トリクロロエタン	mg/L	0.0005 未満	0.0005 未満	0.0005 未満	0.0005 未満	0.0005 未満	0.0005 未満	0.0005 未満	0.0005 未満	0.0005 未満	0.0005 未満	0.0005 未満	0.0005 未満	1 以下
1,1,2-トリクロロエタン	mg/L	0.0006 未満	0.0006 未満	0.0006 未満	0.0006 未満	0.0006 未満	0.0006 未満	0.0006 未満	0.0006 未満	0.0006 未満	0.0006 未満	0.0006 未満	0.0006 未満	0.006 以下
トリクロロエチレン	mg/L	0.002 未満	0.002 未満	0.002 未満	0.002 未満	0.002 未満	0.002 未満	0.002 未満	0.002 未満	0.002 未満	0.002 未満	0.002 未満	0.002 未満	0.01 以下
ベンゼン	mg/L	0.001 未満	0.001 未満	0.001 未満	0.001 未満	0.001 未満	0.001 未満	0.001 未満	0.001 未満	0.001 未満	0.001 未満	0.001 未満	0.001 未満	0.01 以下
カドミウム及びその化合物	mg/L	0.001 未満	0.001 未満	0.001 未満	0.001 未満	0.001 未満	0.001 未満	0.001 未満	0.001 未満	0.001 未満	0.001 未満	0.001 未満	0.001 未満	0.003 以下
六価クロム化合物	mg/L	0.005 未満	0.005 未満	0.005 未満	0.005 未満	0.015	0.005 未満	0.005 未満	0.005 未満	0.005 未満	0.005 未満	0.005 未満	0.005 未満	0.05 以下
シアン化合物	mg/L	0.1 未満	0.1 未満	0.1 未満	0.1 未満	0.1	0.1 未満	0.1 未満	0.3	0.1 未満	0.1 未満	0.1 未満	0.1 未満	検出されないこと (0.1未満)
水銀及びその化合物	mg/L	0.0005 未満	0.0005 未満	0.0005 未満	0.0005 未満	0.0005 未満	0.0005 未満	0.0005 未満	0.0005 未満	0.0005 未満	0.0005 未満	0.0005 未満	0.0005 未満	0.0005 以下
アルギル水銀	mg/L	0.0005 未満	0.0005 未満	0.0005 未満	0.0005 未満	0.0005 未満	0.0005 未満	0.0005 未満	0.0005 未満	0.0005 未満	0.0005 未満	0.0005 未満	0.0005 未満	検出されないこと (0.0005未満)
セレン及びその化合物	mg/L	0.005 未満	0.005 未満	0.005 未満	0.005 未満	0.005 未満	0.006	0.005	0.006	0.005 未満	0.005 未満	0.005 未満	0.005 未満	0.01 以下
鉛及びその化合物	mg/L	0.005 未満	0.005 未満	0.005 未満	0.005 未満	0.005 未満	0.005 未満	0.005 未満	0.005 未満	0.005 未満	0.005 未満	0.005 未満	0.005 未満	0.01 以下
砒素及びその化合物	mg/L	0.005	0.005 未満	0.006	0.005	0.005 未満	0.014	0.006	0.005 未満	0.005 未満	0.005 未満	0.005 未満	0.005 未満	0.01 以下
ふっ素及びその化合物	mg/L	0.2	0.2	0.5	0.2	0.2	0.1	0.6	0.8	0.1	0.5	0.2	0.1 未満	0.8 以下
ほう素及びその化合物	mg/L	0.1 未満	0.1	0.1	0.1 未満	0.1	0.1	0.1	0.1	0.1 未満	0.1 未満	0.1	0.1 未満	1 以下
シマジン	mg/L	0.0003 未満	0.0003 未満	0.0003 未満	0.0003 未満	0.0003 未満	0.0003 未満	0.0003 未満	0.0003 未満	0.0003 未満	0.0003 未満	0.0003 未満	0.0003 未満	0.003 以下
デオベンカルブ	mg/L	0.002 未満	0.002 未満	0.002 未満	0.002 未満	0.002 未満	0.002 未満	0.002 未満	0.002 未満	0.002 未満	0.002 未満	0.002 未満	0.002 未満	0.02 以下
テウラム	mg/L	0.0006 未満	0.0006 未満	0.0006 未満	0.0006 未満	0.0006 未満	0.0006 未満	0.0006 未満	0.0006 未満	0.0006 未満	0.0006 未満	0.0006 未満	0.0006 未満	0.006 以下
ポリ塩化ビフェニル	mg/L	0.0005 未満	0.0005 未満	0.0005 未満	0.0005 未満	0.0005 未満	0.0005 未満	0.0005 未満	0.0005 未満	0.0005 未満	0.0005 未満	0.0005 未満	0.0005 未満	検出されないこと (0.0005未満)
有機りん化合物	mg/L	0.1 未満	0.1 未満	0.1 未満	0.1 未満	0.1 未満	0.1 未満	0.1 未満	0.1 未満	0.1 未満	0.1 未満	0.1 未満	0.1 未満	検出されないこと (0.1未満)
カドミウム及びその化合物	mg/kg	15 未満	15 未満	15 未満	15 未満	15 未満	15 未満	15 未満	15 未満	15 未満	15 未満	15 未満	15 未満	45 以下
六価クロム化合物	mg/kg	25 未満	25 未満	25 未満	25 未満	25 未満	25 未満	25 未満	25 未満	25 未満	25 未満	25 未満	25 未満	250 以下
シアン化合物	mg/kg	5 未満	5 未満	5 未満	5 未満	5 未満	5 未満	5 未満	5 未満	5 未満	5 未満	5 未満	5 未満	50 以下
水銀及びその化合物	mg/kg	1.5 未満	1.5 未満	1.5 未満	1.5 未満	1.5 未満	1.5 未満	1.5 未満	1.5 未満	1.5 未満	1.5 未満	1.5 未満	1.5 未満	15 以下
セレン及びその化合物	mg/kg	15 未満	15 未満	15 未満	15 未満	15 未満	15 未満	15 未満	15 未満	15 未満	15 未満	15 未満	15 未満	150 以下
鉛及びその化合物	mg/kg	15 未満	19	20	22	45	29	36	44	33	38	29	23	150 以下
砒素及びその化合物	mg/kg	15 未満	15 未満	15 未満	15 未満	15 未満	15 未満	15 未満	15 未満	15 未満	15 未満	15 未満	15 未満	150 以下
ふっ素及びその化合物	mg/kg	400 未満	400 未満	400 未満	400 未満	400 未満	400 未満	400 未満	400 未満	400 未満	400 未満	400 未満	400 未満	4000 以下
ほう素及びその化合物	mg/kg	400 未満	400 未満	400 未満	400 未満	400 未満	400 未満	400 未満	400 未満	400 未満	400 未満	400 未満	400 未満	4000 以下

物質が基準値を超過して検出された箇所を示す。