

# 志太榛原地域の 農林業振興の取組



志太榛原農林事務所

# 地域の概況

志太榛原地域は、静岡県の中西部に位置し、島田市、焼津市、藤枝市、牧之原市、吉田町、川根本町の4市2町からなります。

本地域は、南北80kmと長く、地形は大井川の下流域に広がる平坦地域及び上流域の山間地域、並びに牧之原台地一帯の丘陵地域に大別され、平均気温14~17℃、年間降水量2,000~3,000mmです。

東名高速道路、新東名高速道路などの主要道路や東海道新幹線などの鉄道、富士山静岡空港、御前崎港など、陸、海、空の交通基盤が充実しており、地域の産業を支えています。

## ○農業・農村の現状 (R 5)

耕地面積は9,937haで、3分の2は畑地となっています。

中山間地や牧之原台地では茶の栽培が盛んで、栽培面積は県全体の約40%を占めています。

—また、レタス、トマト、いちご、みかん、バラ、ガーベラなどの多彩な農産物が生産されています。

中山間地域を中心に都市住民との農村交流が活発に行われています。

## ○森林・林業の現状 (R 5)

森林面積は80,247haで県全体の16%を占め、うち民有林が52,562ha、国有林が27,685haとなっています。

5ha以下の小規模な林家が多く、森林組合や林業事業体が林地を集約化し、森林整備や木材生産の受託を行う森林経営が主流になっています。

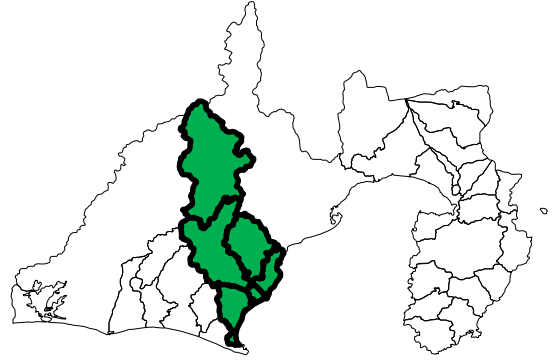
また、藤枝市には日本椎茸農業協同組合乾しいたけ流通センターがあり、全国の乾しいたけが集まる一大集積地となっています。

## ○農林業産出額 (R 4)

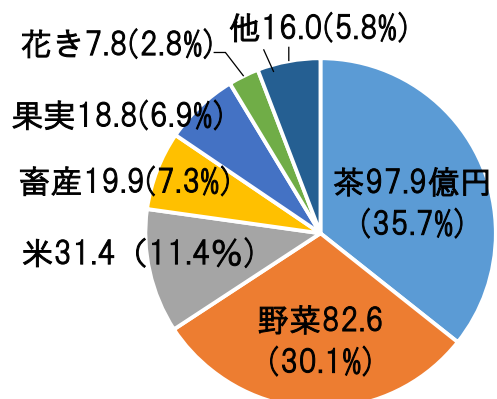
管内の農業産出額は約274.3億円です。工芸作物(茶)が約97.9億円で全体の約35.7%を占めています。次に、野菜82.6億円(30.1%)、米31.4億円(約11.4%)となっています。

林産物等では、特用林産物は5.8億円、木材は7.1億円となっています。

志太榛原地域の位置



管内の農業産出額 (R 4)





# 志太榛原地域の農林産物

## ○茶

県を代表する茶業地帯です。

煎茶や被覆茶、てん茶、紅茶など多彩な茶が生産されています。



## ○米

大井川の豊かな水を活かしておいしい米づくりが行われています。

また、県育成の酒米「令和誉富士」の栽培が盛んです。



## ○野菜

秋冬期の水田を利用したレタス生産が盛んです。

施設野菜では、高糖度トマトやイチゴが栽培されています。



## ○果樹

傾斜地を中心に温州みかんが生産されています。

平坦部では、梨の栽培も盛んです。



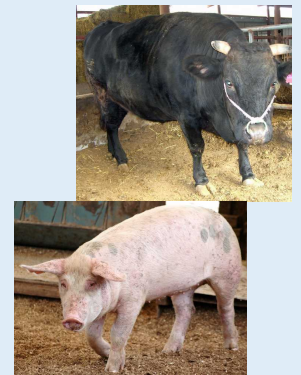
## ○花き

バラ、ガーベラなどの切花、洋ラン、鉢物などが生産されています。



## ○畜産

肉用牛では黒毛和種や交雑種が、豚では「三元豚」が多く育てられています。



## ○木材

大井川流域の川上と川下が連携し、スギ・ヒノキなどの伐採から製材までを行っています。



## ○しいたけ

主に、菌床で生しいたけが、原木栽培で乾しいたけが生産されています。



## 重点取組①

### 地域特性を活かした茶生産体制の再構築と持続可能な経営体の育成

#### 推進項目

- (1) ドリンク向け等需要に応じた生産体制整備
- (2) 中山間の茶生産を担う組織体制の整備
- (3) 高付加価値茶の安定生産技術の確立
- (4) 効果的・持続的な農地利用の推進



ドリンク向け製茶機械施設整備



乗用型捕虫機による防除実証

## 重点取組②

### 水田を活用した土地利用型農業の生産性向上

#### 推進項目

- (1) 農地バンク事業を活用した農地集積・集約
- (2) 大規模経営体における栽培技術・営農体系革新
- (3) 露地野菜の生産拡大に向けた作期・作物の導入



水稲乾田直播の播種作業



ビール大麦の成熟期調査



# 農業振興

## 重点取組③

### 次代を担う経営体の育成と先端技術を活用した施設園芸の生産性向上

#### 推進項目

- (1)研修制度を活用した新規就農者の育成・確保
- (2)スマート農業技術の導入促進
- (3)環境に配慮した生産方式等の導入促進



新規就農者等イチゴ基礎講座



施設園芸大国事業にて新設されたハウス

## 重点取組④

### 地域資源を活かした交流拡大等による活力ある農村の創造

#### 推進項目

- (1)大井川流域における多様な主体の参画による交流促進
- (2)総合的な鳥獣害対策の実施
- (3)農業・農村の多様な機能発揮の促進



交流促進（農泊申請研修）



鳥獣害対策（追払研修）

## 重点戦略①

### 茶・柑橘等の産地収益力を強化する基盤整備の推進

- (1)生産性と収益性の向上や低コスト化を図るための茶園の区画整理と水田の汎用化（暗渠排水整備）
- (2)需要に応じた持続的な茶産地を目指すために策定した「牧之原茶園の再編整備プラン」に基づく区画整理等の基盤整備（牧之原台地）



茶園の区画整理  
(朝生原地区)



茶園の区画整理  
(諏訪原地区)



3次元点群データの活用  
(大江・片浜地区)



水田の汎用化  
(坂部・坂口地区)

## 重点戦略②

### ICT等の新技術を活用したスマート農業の推進

自動走行農機に対応した大区画化などのスマート農業の実装化を可能とする基盤整備



機械化に対応した段差のない茶園づくり  
(静波地区)



大型機械の導入を可能にする水田整備  
(落合地区)



# 農業農村整備

## 重点戦略③

### 農地・農業用施設の保全と管理体制の強化

- (1) ライフサイクルコストを考慮した大井川・牧之原農業用水等、国営関連施設をはじめとする農業水利施設の更新整備
- (2) 定期的な監視による状態把握や、潤滑油採取による機械内部診断技術を活用した設備の長寿命化



農業水利施設の更新整備（青木頭首工）



潤滑油採取による機械内部診断（庄内排水機場）

## 重点戦略④

### 関係人口の拡大による農村集落機能の強化

- (1) 茶園の景観等を活かした農村マイクロツーリズムや農村再生デザイン事業等の活用による、ふじのくに美しく品格のある邑づくりへの参画者を増やす取組
- (2) ふじのくに美農里プロジェクトの実施による、農地の多面的機能を維持・発揮する取組



- 左上：農村マイクロツーリズム（久野脇地区）
- 右上：多面的機能の維持活動（下の島地区）
- 左：企業連携による商品開発（湯日地区）

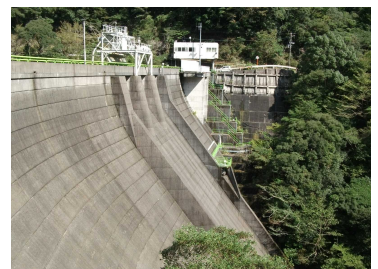
## 重点戦略⑤

### 農地・農業用施設の防災・減災対策による県土の強靱化

- (1) 牧之原市を中心とした防災重点農業用ため池の改修など、自然災害に備えるための整備
- (2) 農村地域の災害防止・軽減と併せて流域治水へ貢献するための排水機場や農地防災ダム等の整備



ため池の耐震整備  
（ため池群坂口谷川地区）  
（一ノ谷池）



テレメータ設備の更新  
（大代地区）  
（大代川農地防災ダム）



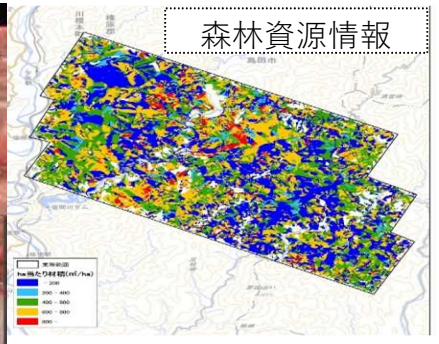
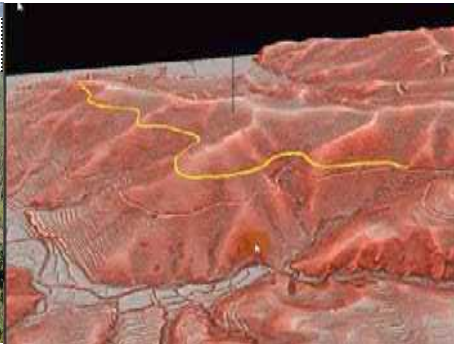
基本方向①

森林資源の循環利用を担う林業・木材産業によるグリーン成長

- (1) 林業イノベーションの推進による県産材の安定供給
- (2) 林業の人材確保・育成と持続的経営の定着
- (3) 県産材製品の需要拡大



航空レーザ



航空レーザなど先端技術やデジタル技術の活用

林業イノベーション・DXの推進



コストダウンによる主伐・再造林の促進

スマート林業を担う人材の育成

基本方向②

森林の公益的機能の維持・増進

- (1) 森林の適切な管理・整備
- (2) 多様性のある豊かな森林の保全



森林整備に必要な路網整備



山地災害から守る治山施設



森の力再生事業による森林の公益的機能の回復





### 基本方向③

## 社会全体で取り組む魅力ある森林づくり

- (1) 県民と協働で進める森林づくり
- (2) 新たな価値を活かした山村づくり



森林環境教育  
榛原ふるさとの森



県民参加の森づくり  
森づくり大作戦



しいたけ生産

### 基本方向④

## 「森林との共生」によるカーボンニュートラルの実現

- (1) 森林吸収源の確保
- (2) 炭素貯蔵と排出削減に寄与する森林資源の循環利用の促進



森の  
炭素貯蔵



上：間伐による森林整備  
下：木材生産・運搬



街の  
炭素貯蔵



上：エリートツリー  
下：早生樹の造林



上：島田市新庁舎  
下：ターントクルこども館



# 家畜保健衛生

## 主な取組（家畜衛生課）

### 家畜衛生に関する指導、検査、調査等

- (1)家畜伝染病の発生及びまん延防止
- (2)畜産物の安全性確保、畜産環境保全
- (3)家畜の改良増殖、適正な獣医療の提供や動物用医薬品の利用指導等



○特定家畜伝染病抗体検査



○鶏からの採血

## 主な取組（家畜検査課）

### 家畜伝染病等の病性鑑定（県内唯一の検査機関）

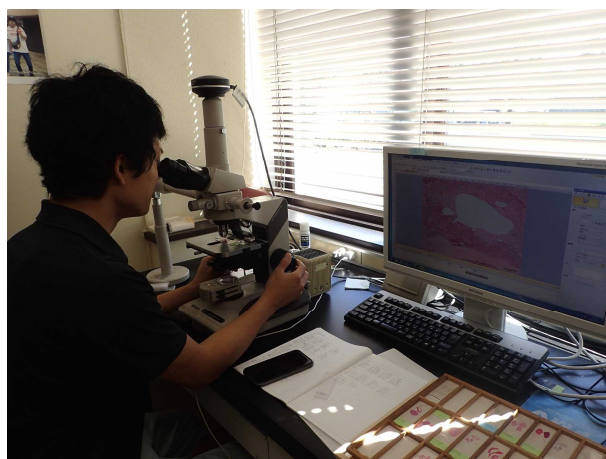
- (1)家畜伝染病、原因不明疾病などの病性鑑定
- (2)家畜伝染病の発生予察に関する検査、調査
- (3)家畜疾病に関する試験研究、検査関係技術の支援、研修



○細菌学的検査



○ウイルス学的検査



○病理組織学的検査



## ○事務所の所在地

### 静岡県志太榛原農林事務所

〒426-0075

静岡県藤枝市瀬戸新屋362-1（藤枝総合庁舎4階）

TEL : 054-644-9206 FAX : 054-644-9209

E-mail : AFO-shidahai-soumu@pref.shizuoka.lg.jp

HP : <https://www.pref.shizuoka.jp/sangyoshigoto/norinjimusho/shidahaibaranorin/index.html>

検索 ▶

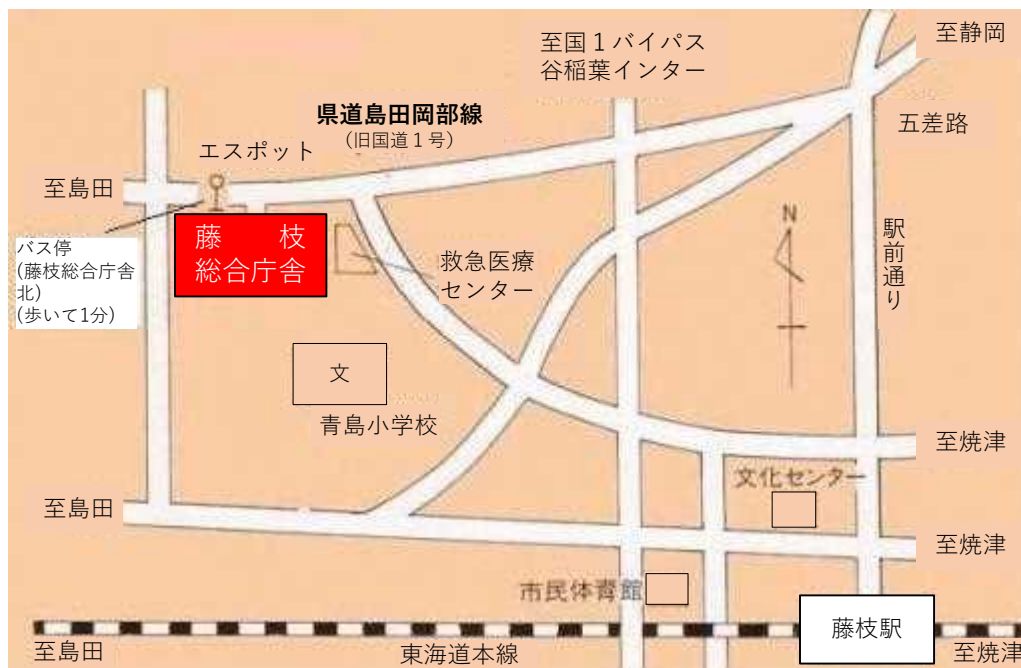
### 静岡県中部家畜保健衛生所

〒427-0007

静岡県島田市野田1120-1

TEL : 0547-37-1158 FAX : 0547-37-1163

E-mail : chubukaho-kaei@pref.shizuoka.lg.jp



## ○事務所の体制

担当	担当課
総務	総務課
農業振興	企画経営課 生産振興課 地域振興課
家畜保健衛生	家畜衛生課 家畜検査課
農業農村整備	用地管理課 農村計画課 農地整備課
森林・林業	森林整備課 森林経営課 治山課

令和7年2月