

4月30日（金）現在は「警戒レベル4（県内警戒、県外警戒）」です。

本県の感染状況は、1週間あたりの新規感染者が、人口10万人あたり5.4人、病床利用率は20.4%と増加基調にあり、県の感染流行期は、「感染まん延期・前期」となっています。

また、全国で感染力の強い変異株による感染拡大が継続しており、4月25日に、東京都、大阪府、兵庫県、京都府に緊急事態宣言が発出されたほか、本県に隣接する神奈川県などでは、まん延防止等重点措置の市町が追加されています。本県では、感染経路不明者の割合が増加し、市中感染が危惧されるなど、感染拡大の懸念が、より一層増大しています。

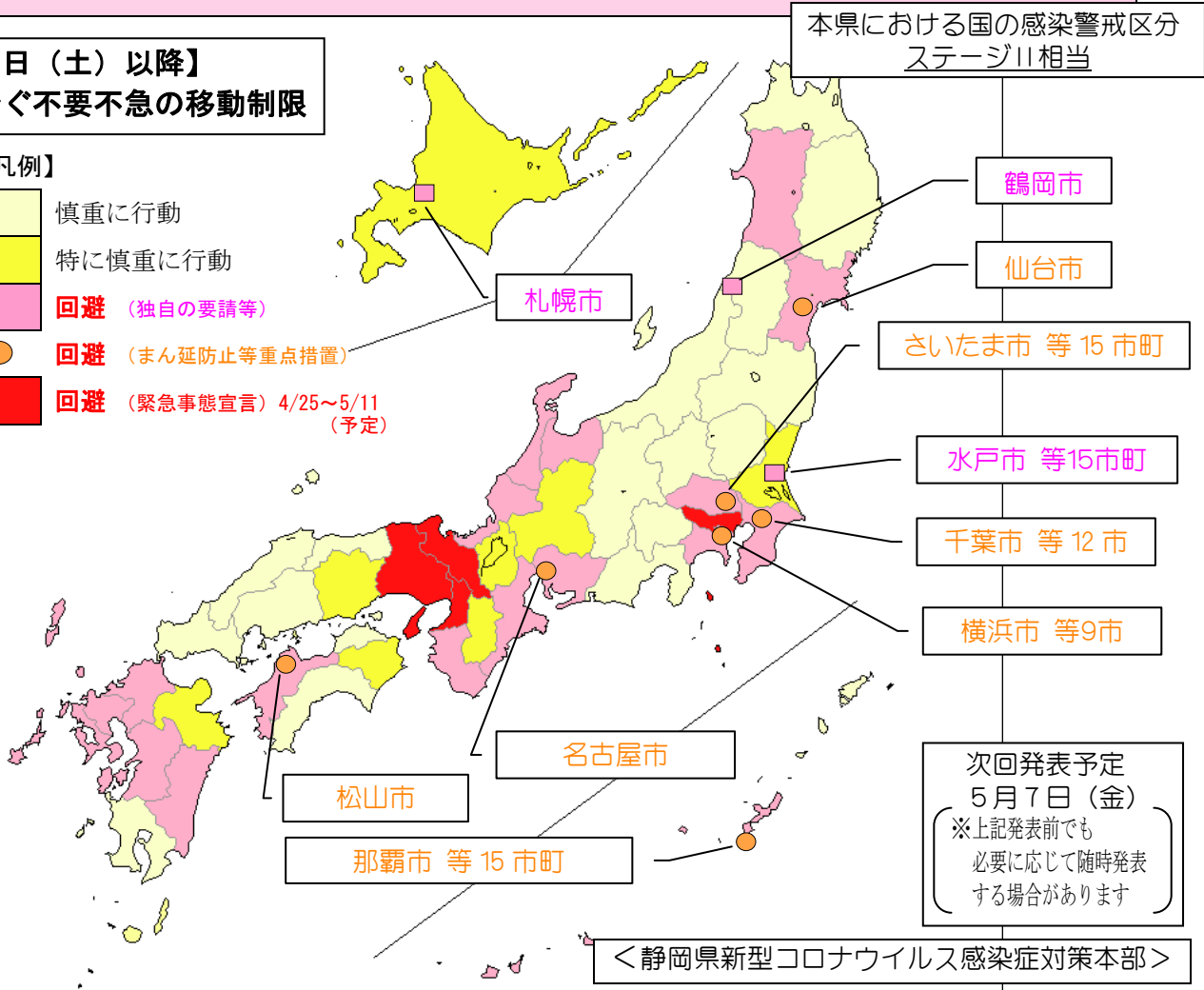
大型連休の時期となります。県民の皆様には、感染拡大地域との往来を極力回避いただき、お祭りやイベントでは密集を避け、食べ歩きは行わないなど、感染防止に最大限の注意をお願いします。引き続き、以下の8つの対策を重点的に行ってください。

- ①「マスクの着用」、「三密を避ける」など、基本的な感染防止対策を徹底してください。
- ②人の移動や人に会うことに感染リスクが伴うことを忘れず、感染防止対策を継続してください。特に県境地帯など感染拡大地域と交流が活発な地域では細心の注意が必要です。
- ③東京都など22都府県等では、不要不急の外出自粛等が要請されています。こうした地域への不要不急の訪問は回避してください。
- ④感染の機会は、マスクを着用していない会話や歌唱などです。常にマスクを着用し、人と人の距離の確保（可能な限り2m）をお願いします。
- ⑤会話しながらの食事には感染リスクがあります。同居の御家族以外の方と食事をする際には、「食事は黙って食べる」、「会話は、必ずマスクを着用する」をお願いします。
- ⑥高齢者など重症化しやすい方がいる家庭では、家庭内感染を避けるため、同居家族であってもマスクの着用、十分な換気、食事を別に食べることなどの感染防止対策をお願いします。
- ⑦クラスター発生防止のため、飲食店等事業者の皆様には、各業種組合のガイドライン等による感染防止対策の徹底を常に行ってください。また、感染防止対策を実践していることを、店頭等に掲示するなど、来訪者への呼びかけとともに、感染防止運動を盛り上げてください。
- ⑧変異株の感染者が増加しています。変異株は感染力が強いと言われています。基本的な感染防止対策は変わりませんが、感染防止行動の更なる徹底をお願いします。

【5月1日（土）以降】
県境を跨ぐ不要不急の移動制限

【凡例】

- 慎重に行動
- 特に慎重に行動
- 回避（独自の要請等）
- 回避（まん延防止等重点措置）
- 回避（緊急事態宣言）4/25～5/11（予定）



◎県内移動に関する行動制限

- マスクの着用、「三つの密」の回避など「新しい生活様式」を徹底し、人の移動や人に会うことに感染リスクが伴うことを忘れずに、慎重に行動してください。
- 同居の御家族以外の方と食事をする際には、「食事は黙って食べ」、「会話をする時はマスクを着用」してください。
- 訪問先の施設で、感染防止対策が十分行われているかは訪問前に必ず確認してください。対策が不十分な店への訪問は自粛の徹底をお願いいたします。
- 県内旅行の際は、マスクの着用など基本的な感染防止対策を徹底の上、家族や少人数で、混雑する時間や場所を避け、マスク非着用での会話や歌唱など感染リスクの高い行動を回避するなど、細心の注意をお願いします。

◎県境を跨ぐ不要不急の移動に関する行動制限

※不要不急の移動は、旅行や帰省など、時期を改めることが可能な行動であり、通勤、通学など日常生活に必要な行動の自粛をお願いするものではありません。

○全ての外出について、マスクの着用など「新しい生活様式」を徹底し、自分や相手が感染しているかもしれないという意識を持って、注意して行動してください。

※外出・訪問の検討にあたっては、各自治体が発表している行動制限を尊重してください。

※本県を訪問される方には、県民の皆様からも呼びかけてください。

(1) 回避／訪問自粛	次の地域では、感染拡大が顕著であり、不要不急の外出自粛等が発出されていますので、不要不急の移動を回避してください。また、当該地域の皆様は、本県への「不要不急の訪問の自粛」をお願いします。
緊急事態宣言地域	東京都、京都府、大阪府、兵庫県 (4都府県)
まん延防止等重点措置の地域	宮城県、埼玉県、千葉県、神奈川県、愛知県、愛媛県、沖縄県 (7県) [宮城県] 仙台市、[埼玉県] さいたま市 等15市、 [千葉県] 千葉市 等12市、[神奈川県] 横浜市 等9市、 [愛知県] 名古屋市、[愛媛県] 松山市、[沖縄県] 那覇市 等15市 〔※市町村の詳細は別紙〕
独自の外出自粛等を発出している地域	秋田県、富山県、石川県、福井県、三重県、和歌山県、福岡県、佐賀県、長崎県、熊本県、宮崎県 (11県) [北海道] 札幌市、[山形県] 鶴岡市、[茨城県] 水戸市 等15市町 〔※市町村の詳細は別紙〕
(2) 特に慎重に行動	次の地域への移動については、特に慎重に行動してください。また、当該地域の皆様は、本県への訪問の際には「特に慎重な行動」をお願いします。 北海道 ((1) の地域を除く)、茨城県 ((1) の地域を除く)、岐阜県、滋賀県、奈良県、岡山県、徳島県、大分県 (8道県)
(3) 慎重に行動	次の地域への移動については、慎重に行動してください。また、当該地域の皆様は、本県への訪問の際には「慎重な行動」をお願いします。 青森県、岩手県、山形県 ((1) の地域を除く)、福島県、栃木県、群馬県、新潟県、山梨県、長野県、鳥取県、島根県、広島県、山口県、香川県、高知県、鹿児島県 (16県)

〔※不要不急の外出自粛が要請されている都県の皆様は、飲食店等の営業時間の短縮等の要請に伴う閉店後の時間帯に、県境を越えて訪問されることについて自粛をお願いします。〕

◎新型コロナウイルスへの感染防止は、見えない感染者(※)に、「近づく可能性をどうすれば減らせるのか」、「知らずに出会っても、うつらないようにできるか」が、大切です。
※見えない感染者：感染していても無症状や軽症で、自分が感染していることに気付いていない人。発症前2日前から感染力があるなど、本人が知らないまま、他人に感染させてしまうリスクがある。



<別紙>

○まん延防止等重点措置や独自の外出自粛等の発出された市区町村

<p>まん延防止等 重点措置の地域</p>	<p>[宮城県] 仙台市</p> <p>[埼玉県] さいたま市・川越市・川口市・所沢市・草加市・越谷市・蕨市・戸田市・朝霞市・志木市・和光市・新座市・富士見市・ふじみ野市・三芳町</p> <p>[千葉県] 千葉市・市川市・船橋市・松戸市・野田市・習志野市・柏市・流山市・八千代市・我孫子市・鎌ヶ谷市・浦安市</p> <p>[神奈川県] 横浜市・川崎市・相模原市・鎌倉市・厚木市・大和市・海老名市・座間市・綾瀬市</p> <p>[愛知県] 名古屋市</p> <p>[愛媛県] 松山市</p> <p>[沖縄県] 那覇市・宜野湾市・浦添市・名護市・糸満市・沖縄市・豊見城市・うるま市・宮古島市・南城市・北谷町・西原町・与那原町・南風原町・八重瀬町</p>
<p>独自の外出自粛 等を発出して いる地域</p>	<p>[北海道] 札幌市</p> <p>[山形県] 鶴岡市</p> <p>[茨城県] 水戸市・土浦市・古河市・石岡市・下妻市・常総市・潮来市・守谷市・筑西市・かすみがうら市・茨城町・大洗町・城里町・阿見町・五霞町</p>

「新しい生活様式」実践例(抜粋)

<p>感染防止の3つの基本: ①身体的距離の確保、②マスクの着用、③手洗い</p>		<p>公共交通機関の利用</p>	
	 <p>こまめに換気を!</p>		
<p>◆人との間隔は、できるだけ2m(最低1m)空ける</p>	<p>◆外出時、屋内でも会話するとき、人との間隔が十分とれない場合は、症状がなくてもマスク着用</p>	<p>◆家に帰ったら手や顔を洗う</p>	<p>◆会話は控えめに◆混んでいる時間帯は避ける</p>
<p>娯楽、スポーツ等</p>	<p>食事</p>	<p>イベント等への参加</p>	<p>働き方</p>
			
<p>◆公園はすいた時間、場所を選ぶ ◆ジョギングは少人数で</p>	<p>◆大皿を避けて、料理は個々に ◆持ち帰りや出前を利用</p>	<p>◆接触確認アプリの活用を ◆発熱・風邪症状がある場合には参加しない</p>	<p>◆テレワークやローテーション勤務・時差出勤 ◆会議はオンライン</p>

「6段階警戒レベル」と「レベル毎の行動制限」の変更点

時期	前回 (4/24～4/30)		今回 (5/1～5/7)	
レベル	警戒レベル4 (県内警戒、県外警戒)		変更なし	
県内移動に関する行動制限	○感染防止対策の継続を呼びかけ		変更なし	
県境を跨ぐ不要不急の移動に関する行動制限	回避／訪問自粛	<p>＜緊急事態宣言＞ 東京都、京都府、大阪府、兵庫県</p> <p>＜まん延防止等重点措置＞ 宮城県、埼玉県、千葉県、神奈川県、愛知県、愛媛県、沖縄県</p> <p>＜独自措置＞ 福井県、三重県、和歌山県、福岡県、長崎県</p> <p>※まん延防止等重点措置又は独自措置の実施市町村は別紙のとおり</p>	回避／訪問自粛	<p>＜緊急事態宣言＞ 東京都、京都府、大阪府、兵庫県</p> <p>＜まん延防止等重点措置＞ 宮城県、埼玉県、千葉県、神奈川県、愛知県、愛媛県、沖縄県</p> <p>＜独自措置＞ 秋田県、富山県、石川県、福井県、三重県、和歌山県、福岡県、佐賀県、長崎県、熊本県、宮崎県</p> <p>※まん延防止等重点措置又は独自措置の実施市町村は別紙のとおり</p>
	特に慎重に行動	滋賀県、奈良県、岡山県、徳島県、 佐賀県	特に慎重に行動	北海道 (札幌市を除く)、 茨城県 (水戸市等15市町を除く)、 岐阜県 、滋賀県、奈良県、岡山県、徳島県、 大分県
	慎重に行動	北海道 (札幌市を除く)、青森県、岩手県、 秋田県 、山形県 (山形市を除く)、福島県、 茨城県 (水戸市等6市町を除く)、栃木県、群馬県、新潟県、 富山県、石川県、山梨県、長野県、岐阜県、鳥取県、広島県、山口県、香川県、高知県、熊本県、大分県、宮崎県 (日向市等5市町村を除く)、鹿児島県	慎重に行動	青森県、岩手県、山形県 (鶴岡市を除く)、福島県、栃木県、群馬県、新潟県、山梨県、長野県、鳥取県、 島根県 、広島県、山口県、香川県、高知県、鹿児島県
	注意して訪問可	その他の県	注意して訪問可	—

＜変更点等＞

- 「回避」：【まん延防止等重点措置】適用市町の変更 (別紙参照)
- 「特に慎重に行動」→「回避」：【独自措置】佐賀県
- 「慎重に行動」→「回避」：【独自措置】秋田県、富山県、石川県、熊本県、宮崎県
- 「慎重に行動」→「特に慎重に行動」：北海道、茨城県、岐阜県、大分県
- 「注意して訪問可」→「慎重に行動」：島根県
- それ以外の地域では、急に感染が拡大する可能性があることから、訪問前に現地情報を収集し、感染防止のための自衛措置を徹底いただくようお願いする。

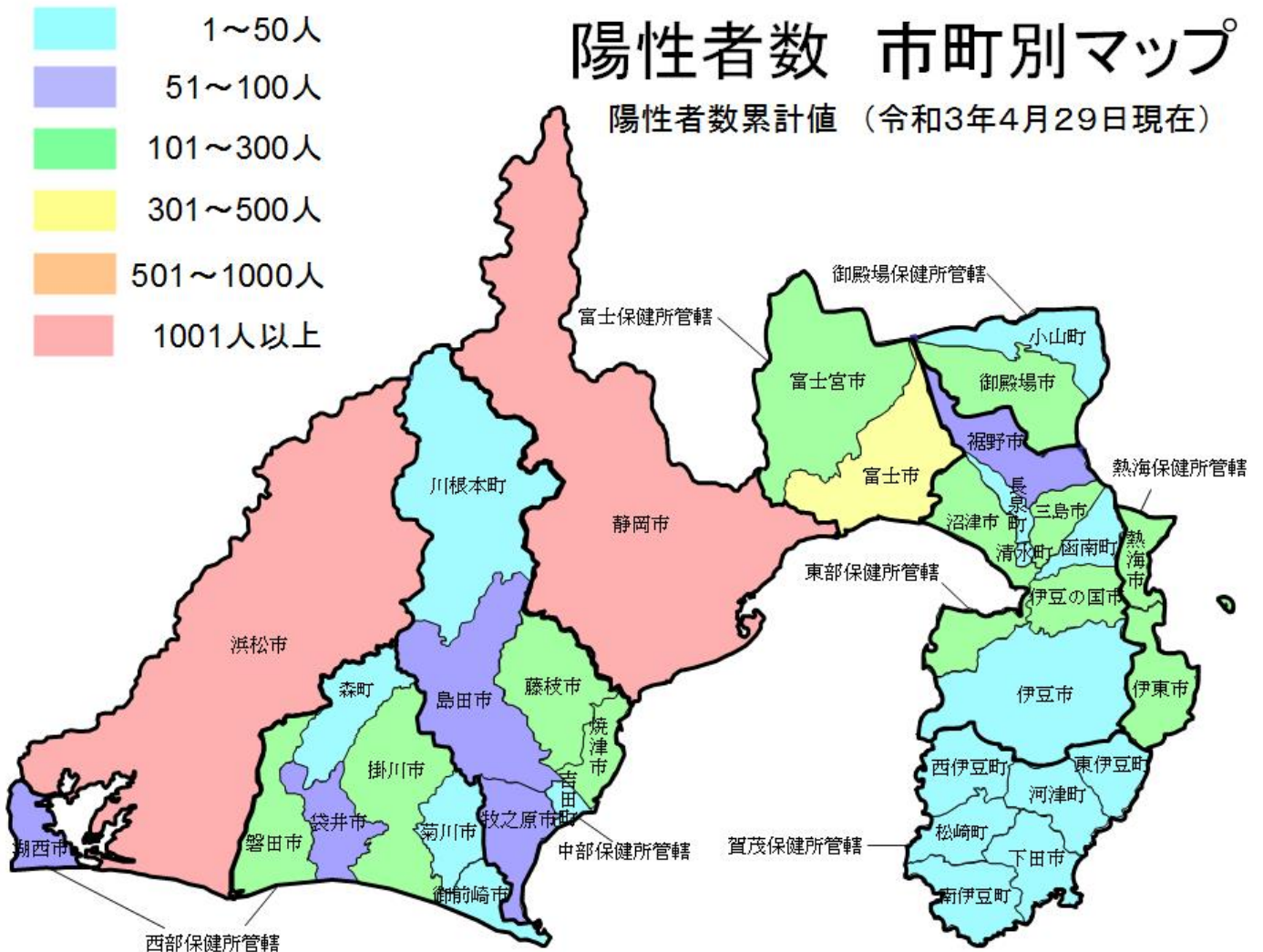
(※県内各市町ごとの累計陽性者数は、市町の要望を踏まえ添付しております。)

回避／訪問自粛（市区町村）

時期	前回（4/24～4/30）	今回（5/1～5/7）
まん延防止等重点措置	<p>（宮城県） 仙台市 （埼玉県） さいたま市、川口市</p> <p>（千葉県） 市川市、船橋市、松戸市、柏市、浦安市</p> <p>（神奈川県） 横浜市、川崎市、相模原市</p> <p>（愛知県） 名古屋市 （愛媛県） 松山市 （沖縄県） 那覇市、宜野湾市、浦添市、名護市、糸満市、沖縄市、豊見城市、うるま市、南城市</p>	<p>（宮城県） 仙台市 （埼玉県） さいたま市、川越市、川口市、所沢市、草加市、越谷市、蕨市、戸田市、朝霞市、志木市、和光市、新座市、富士見市、ふじみ野市、三芳町</p> <p>（千葉県） 千葉市、市川市、船橋市、松戸市、野田市、習志野市、柏市、流山市、八千代市、我孫子市、鎌ヶ谷市、浦安市</p> <p>（神奈川県） 横浜市、川崎市、相模原市、鎌倉市、厚木市、大和市、海老名市、座間市、綾瀬市</p> <p>（愛知県） 名古屋市 （愛媛県） 松山市 （沖縄県） 那覇市、宜野湾市、浦添市、名護市、糸満市、沖縄市、豊見城市、うるま市、宮古島市、南城市、北谷町、西原町、与那原町、南風原町、八重瀬町</p>
独自措置	<p>（北海道） 札幌市 （山形県） 山形市 （茨城県） 水戸市、古河市、かすみがうら市、大洗町、城里町、阿見町</p> <p>（宮崎県） 日向市、門川町、美郷町、諸塚村、椎葉村</p>	<p>（北海道） 札幌市 （山形県） 鶴岡市 （茨城県） 水戸市、土浦市、古河市、石岡市、下妻市、常総市、潮来町、守谷市、筑西市、かすみがうら市、茨城町、大洗町、城里町、阿見町、五霞町</p>

陽性者数 市町別マップ

陽性者数累計値（令和3年4月29日現在）



保健所名	市町名	陽性者数
賀茂	計	65人
	下田市	11人
	東伊豆町	13人
	河津町	3人
	南伊豆町	7人
	松崎町	2人
	西伊豆町	27人
	非公開	2人
熱海	計	339人
	熱海市	110人
	伊東市	228人
	非公開	1人
東部	計	865人
	沼津市	291人
	三島市	180人
	裾野市	64人
	伊豆市	44人
	伊豆の国市	151人
	函南町	30人
	清水町	45人
	長泉町	39人
非公開	21人	
御殿場	計	244人
	御殿場市	220人
	小山町	15人
	非公開	9人

保健所名	市町名	陽性者数
富士	計	642人
	富士市	493人
	富士宮市	148人
	非公開	1人
静岡市	静岡市	1,700人
中部	計	588人
	島田市	96人
	焼津市	228人
	藤枝市	176人
	牧之原市	64人
	吉田町	22人
	川根本町	1人
非公開	1人	
西部	計	598人
	磐田市	196人
	掛川市	154人
	袋井市	84人
	御前崎市	16人
	菊川市	29人
	湖西市	84人
	森町	24人
	非公開	11人
浜松市	浜松市	1,220人
その他	県外・非公開・調査中	174人

総計 6,435人

○緊急事態宣言が発出された都府県等と本県・近隣県の感染ステージの評価状況

(出典：厚生労働省ホームページ、①～④医療体制 4/20 時点、⑤PCR陽性率 4/18 時点、⑥10万人当たり陽性者数 4/15 時点、⑦感染経路不明割合 4/16 時点)
 ②入院率について：入院率は療養者数に対する入院者数の割合をいう。(注)ステージ判断は、療養者数が人口10万人当たり10人以上の場合に適用する。また、新規陽性者が、発生届が届け出られた翌日までに療養場所の種別が決定され、かつ入院が必要な者が同日までに入院している旨、都道府県から報告があった場合には入院率を適用しない。(本表のステージ判断の着色は厚生労働省資料に準じて着色)

(出典：静岡新聞朝刊 ⑥10万人当たり陽性者数 4/29 時点(右端欄) (前日の午後7時30分もしくは午後9時30分までの人数))

都道府県	医療提供体制			④療養者数 (10万人当たり)	⑤PCR 陽性率	⑥陽性者数 (4/15 時点)	⑦感染経路 不明割合	⑧直近1週間の 増減(参考)	該当 項目数 [ステージⅢ]	該当 項目数 [ステージⅣ]	該当 項目数 計	⑥陽性者数 (4/29 時点)	全国 順位
	①全入院者	②入院率	③重症患者										
ステージⅢ	確保 20%	40%以下	確保 20%	20 人	5%	15 人	50%	—				15 人	
ステージⅣ	確保 50%	25%以下	確保 50%	30 人	10%	25 人	50%	—				25 人	

◆緊急事態宣言(◎)、まん延防止等重点措置の都府県

(※順位は感染者の多い方から)

宮城県	41.3	(注) 24.3	27.7	33.1	4.4	16.87	20.4	0.70	3	1	4	8.85	39
埼玉県	32.5	(注) 27.1	16.0	24.3	4.2	17.97	45.9	1.32	3	0	3	19.31	17
千葉県	24.6	(注) 28.8	5.6	18.6	3.5	14.71	47.8	1.32	1	0	1	15.13	25
◎東京都	27.2	30.9	35.9	38.2	5.5	34.40	60.5	1.31	5	2	7	39.33	5
神奈川県	20.7	(注) 23.1	14.1	17.4	6.4	16.80	49.8	1.36	3	0	3	16.82	21
愛知県	32.0	(注) 17.8	11.9	28.9	9.6	20.93	43.9	1.29	4	0	4	27.05	10
◎京都府	54.1	25.0	27.9	39.0	6.5	31.51	51.5	1.37	3	4	7	37.21	6
◎大阪府	82.3	12.0	90.1	157.8	10.1	89.35	63.2	1.16	1	6	7	89.62	1
◎兵庫県	82.6	16.7	74.2	75.9	15.6	60.14	50.5	1.34	1	6	7	66.30	2
愛媛県	34.1	(注) 24.0	24.2	28.6	9.5	19.49	30.3	1.35	5	0	5	17.33	19
沖縄県	87.5	37.8	63.5	85.5	11.6	49.83	52.5	0.90	2	5	7	36.96	7

◆独自の要請(県内外出自粛、県外移動自粛)を行っている道県 (※は特定の都市内のみ)に要請)

※北海道	31.2	54.6	14.2	19.8	3.4	14.59	35.9	1.36	1	0	1	21.73	13
秋田県	13.2	51.7	0.0	6.2	4.4	5.18	18.9	1.67	0	0	0	5.49	44
※山形県	37.4	41.3	19.2	18.6	3.8	9.46	20.4	0.64	1	0	1	10.58	33
※茨城県	23.1	(注) 32.3	15.7	15.5	2.7	13.88	40.7	1.43	1	0	1	15.11	26
富山県	14.6	54.5	2.8	12.8	4.2	11.69	37.2	1.54	0	0	0	9.77	36
石川県	74.0	87.2	34.3	19.2	2.7	14.59	30.1	1.37	1	1	2	16.61	22
福井県	43.5	100.0	4.2	14.5	2.6	17.32	1.8	2.96	2	0	2	7.29	42
三重県	52.3	41.8	30.2	27.5	9.2	14.72	17.4	1.59	3	1	4	20.33	15
和歌山県	85.8	100.0	17.5	37.1	6.1	29.95	15.9	1.31	1	3	4	21.08	14
福岡県	32.4	(注) 23.6	12.6	21.6	5.1	22.84	54.0	2.09	5	0	5	41.18	4
佐賀県	11.0	(注) 34.6	0.0	12.8	5.6	18.40	25.0	2.59	2	0	2	16.20	23
長崎県	13.9	44.7	2.4	9.9	2.1	11.30	26.0	2.78	0	0	0	15.45	24
熊本県	22.0	63.1	5.1	10.1	3.0	10.76	32.0	3.76	1	0	1	19.62	16
宮崎県	11.4	58.2	0.0	5.1	1.5	3.91	8.9	0.63	0	0	0	10.90	32

◇本県及び近隣県

静岡県	17.0	(注) 36.4	3.0	6.3	2.7	4.42	25.8	0.91	0	0	0	5.41	45
新潟県	28.1	51.7	2.7	13.6	3.2	9.99	25.6	1.17	1	0	1	9.40	37
山梨県	15.4	67.7	4.2	8.0	2.8	7.03	45.0	1.27	0	0	0	9.86	35
長野県	47.9	52.3	4.1	19.4	4.8	13.86	21.3	1.01	1	0	1	9.27	38