

賀茂地域 6 市町の現状

静岡県賀茂振興局

1 管内人口推移

○管内人口は、減少の一途を辿っている。

昭和 50 年に一時的な増加が見られたが、以降は減少の一途を辿っており、**現在の人口増加率はマイナス 25%を超えている。**

	昭和 35 年	昭和 45 年	昭和 50 年	平成 2 年	平成 17 年	平成 22 年	平成 24 年	平成 25 年	平成 26 年
下 田 市	27,387	30,318	31,700	30,081	26,557	25,013	24,231	23,864	23,390
東 伊 豆 町	15,246	16,220	17,324	16,719	15,165	14,064	13,540	13,281	13,047
河 津 町	10,547	9,624	9,772	9,118	8,303	7,998	7,767	7,677	7,568
南 伊 豆 町	14,547	12,219	12,017	11,200	10,003	9,516	9,157	8,963	8,833
松 崎 町	12,183	10,425	10,337	9,266	8,104	7,653	7,284	7,070	6,935
西 伊 豆 町	17,152	14,933	14,953	12,696	10,372	9,469	9,021	8,777	8,514
管内総人口	97,062	93,739	96,103	89,080	78,504	73,713	71,000	69,632	68,287
人口増加率※	—	-3.42%	-0.99%	-8.22%	-19.12%	-24.06%	-26.85%	-28.2%	-29.6%
静岡県構成割合	3.52%	3.03%	2.90%	2.43%	2.07%	1.96%	1.90%	1.87%	1.84%
年少人口割合	31.25%	22.87%	22.37%	15.74%	11.22%	10.46%	10.12%	10.3%	10.10%
生産年齢人口割合	60.47%	66.60%	66.03%	65.53%	57.69%	54.15%	52.41%	53.2%	52.00%
老年人口割合	8.28%	10.53%	11.95%	17.95%	31.04%	35.28%	37.36%	36.5%	37.90%

※人口増加率は、昭和 35 年を 100 としておいた場合

(南伊豆のすがた第 50 号より)

2 管内将来人口推計

○将来人口は、半減と推計される。(H22 と比較して 58%)

	総人口 (人)							指数	
	平成 22 年	平成 27 年	平成 32 年	平成 37 年	平成 42 年	平成 47 年	平成 52 年	平成 37 年	平成 52 年
管内総人口	73,713	67,905	63,299	57,954	52,680	47,580	42,795	78.6	58.0
下 田 市	25,013	23,265	21,677	19,943	18,192	16,479	14,863	79.7	59.4
東 伊 豆 町	14,064	12,979	12,036	10,965	9,885	8,820	7,830	78.0	55.7
河 津 町	7,998	7,532	7,087	6,604	6,130	5,675	5,235	82.6	65.5
南 伊 豆 町	9,516	8,783	8,318	7,683	7,060	6,457	5,879	80.7	61.8
松 崎 町	7,653	6,917	6,543	5,985	5,451	4,933	4,448	78.2	58.1
西 伊 豆 町	9,469	8,429	7,638	6,774	5,962	5,216	4,540	71.5	47.9

(国立社会保障・人口問題研究所「都道府県別将来推計人口」(平成 25 年 3 月推計)より)

※指数は、平成 22 年を 100 としておいた場合

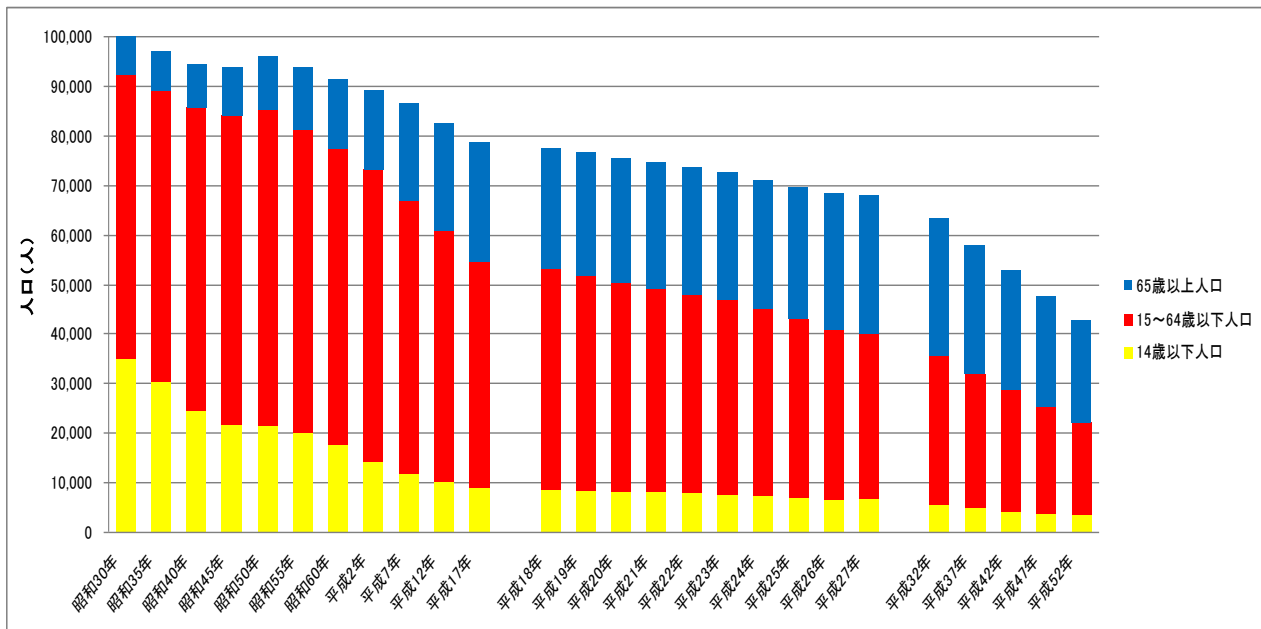
3 年齢別人口(0-14歳、15-64歳、75歳以上)及び将来人口推計

〇0-14、15-64人口は半減し、高齢化がさらに進展する。

	0-14歳人口			15-64歳人口			65歳以上人口			(うち75歳以上人口)		
	平成22年	平成52年	指数	2010年	2040年	指数	2010年	2040年	指数	2010年	2040年	指数
管内計	7,710	3,433	44.5	39,981	18,617	46.6	26,022	20,745	79.7	13,452	13,161	97.8
下田市	2,636	1,162	44.1	14,105	6,718	47.6	8,272	6,983	84.4	4,135	4,329	104.7
東伊豆町	1,402	484	34.5	7,850	3,248	41.4	4,812	4,098	85.2	2,268	2,620	115.5
河津町	961	586	61.0	4,342	2,375	54.7	2,695	2,274	84.4	1,433	1,402	97.8
南伊豆町	999	504	50.5	4,956	2,485	50.1	3,561	2,890	81.2	1,970	1,834	93.1
松崎町	831	377	45.4	3,979	1,922	48.3	2,843	2,149	75.6	1,568	1,424	90.8
西伊豆町	881	320	36.3	4,749	1,869	39.4	3,839	2,351	61.2	2,078	1,552	74.7

※総人口が減少していく中で、現在の中老年層が高齢者層に移り、少ない若年・労働層が高齢者層を支える**腰高の独楽型構造**がより顕著になる。

<管内人口と年齢3区分別人口割合の推移>



<各市町の高齢者人口・率>

単位：人、%

	S35	S45	S50	H02	H17	H22	H24
下 田 市	2,170 7.92	2,739 9.03	3,133 9.88	4,407 14.65	7,597 28.61	8,260 33.02	8,489 35.1
東 伊 豆 町	975 6.39	1,272 7.84	1,463 8.44	2,484 14.86	4,330 28.55	4,809 34.19	4,991 36.9
河 津 町	920 8.72	1,146 11.91	1,328 13.59	1,830 20.07	2,541 30.60	2,695 33.70	2,754 35.5
南 伊 豆 町	1,076 11.52	1,879 15.38	2,067 17.20	2,723 24.31	3,416 34.15	3,560 37.41	3,609 39.4
松 崎 町	1,119 9.18	1,332 12.78	1,493 14.44	1,970 21.26	2,727 33.65	2,841 37.12	2,864 39.4
西 伊 豆 町	1,110 6.47	1,505 10.08	1,636 10.94	2,579 20.31	3,758 36.23	3,839 40.54	3,816 42.3

資料：国勢調査、平成24年は人口推計調査 下段は、高齢化の割合