

## VIII 財政・生活・その他

# VIII-1 財政指標

指 標		下 田 市	東伊豆町	河 津 町	南伊豆町	松 崎 町	西伊豆町	管内計(a)	県計(b)	a/b	
歳 入 ・ 歳 出	令和元年度地方税調定済額(千円) 注	3,023,045	2,142,932	1,080,394	905,125	664,540	910,597	<b>8,726,633</b>	691,776,116		
	対前年度増減(千円)	▲ 32,587	▲ 27,750	35,733	▲ 15,249	▲ 25,059	▲ 21,939	<b>▲ 86,851</b>	3,056,791		
	令和元年度普通会計歳入決算額(千円)	12,125,091	5,622,137	3,883,177	5,030,697	3,780,875	7,782,879	<b>38,224,856</b>	1,609,529,765		
	自主財源(上段:千円、下段:比率)	5,004,711	2,728,997	1,559,349	1,503,990	1,285,124	4,283,362	<b>16,365,533</b>	893,877,738		
		41.3%	48.5%	40.2%	29.9%	34.0%	55.0%	<b>42.8%</b>	55.5%	0.77	
		地方税	23.6%	34.7%	26.5%	17.4%	16.9%	11.5%	<b>21.6%</b>	42.0%	0.51
	その他	17.7%	13.9%	13.6%	12.5%	17.1%	43.5%	<b>21.2%</b>	13.5%	1.57	
	依存財源(上段:千円、下段:比率)	7,120,380	2,893,140	2,323,828	3,526,707	2,495,751	3,499,517	<b>21,859,323</b>	715,652,027		
		58.7%	51.5%	59.8%	70.1%	66.0%	45.0%	<b>57.2%</b>	44.5%	1.29	
		地方交付税(%)	26.0%	21.5%	37.4%	41.3%	42.6%	30.0%	<b>31.0%</b>	6.8%	4.57
		地方債(%)	10.9%	9.2%	4.5%	12.0%	6.6%	2.1%	<b>7.9%</b>	10.0%	0.79
		その他(%)	21.8%	20.7%	18.0%	16.9%	16.8%	12.9%	<b>18.3%</b>	27.7%	0.66
	令和元年度普通会計歳出決算額(千円)	11,495,046	5,309,488	3,777,982	4,919,959	3,521,394	7,454,441	<b>36,478,310</b>	1,558,182,437		
	義務的経費(上段:千円、下段:比率)	4,326,056	1,976,447	1,364,354	1,575,613	1,224,521	1,919,603	<b>12,386,594</b>	725,379,649		
		37.6%	37.2%	36.1%	32.0%	34.8%	25.8%	<b>34.0%</b>	46.6%	0.73	
人件費率		14.7%	18.8%	16.4%	16.8%	16.7%	12.9%	<b>15.6%</b>	17.7%	0.88	
扶助費率		16.6%	8.5%	10.6%	7.7%	9.5%	4.6%	<b>10.5%</b>	19.2%	0.54	
公債費率	6.4%	10.0%	9.1%	7.5%	8.5%	8.2%	<b>7.9%</b>	9.6%	0.82		
投資的経費(上段:千円、下段:比率)	1,793,578	747,097	288,167	883,928	427,747	814,678	<b>4,955,195</b>	261,989,986			
	15.6%	14.1%	7.6%	18.0%	12.1%	10.9%	<b>13.6%</b>	16.8%	0.81		
	普通建設事業比率	6.5%	10.9%	6.4%	16.5%	11.8%	10.2%	<b>12.1%</b>	16.4%	0.74	
その他 比率	1.4%	3.2%	1.2%	1.5%	0.4%	0.8%	<b>1.4%</b>	0.4%	3.21		
その他(上段:千円、下段:比率)	5,375,412	2,585,944	2,125,461	2,460,418	1,869,126	4,720,160	<b>19,136,521</b>	570,812,802			
46.8%	48.7%	56.3%	50.0%	53.1%	63.3%	<b>52.5%</b>	36.6%	1.43			
一人当たり歳出決算額(円)	546,992	454,385	549,605	620,111	567,967	1,019,062	<b>597,780</b>	428,163	1.40		
財 政 指 標	令和元年度経常収支比率	88.9%	88.9%	88.7%	87.9%	86.1%	91.1%	-	88.5%		
	対前年度増減	▲ 1.6%	0.3%	1.2%	0.3%	0.7%	6.0%	-	1.4%		
	令和元年度実質公債費比率(3年平均)	7.0%	5.2%	5.9%	7.7%	3.7%	3.9%	-	5.9%		
	対前年度増減	▲ 0.3%	▲ 0.5%	▲ 0.2%	0.0%	0.5%	1.3%	-	▲ 0.4%		
	令和元年度標準財政規模(千円)	6,188,361	3,490,551	2,445,554	3,042,568	2,339,507	3,344,184	<b>20,850,725</b>	891,590,639		
	対前年度増減(千円)	138,846	282	▲ 6,511	▲ 40,159	▲ 18,874	▲ 110,807	<b>▲ 37,223</b>	1,636,033		
平成29~令和元年度平均財政力指数	0.50	0.63	0.44	0.32	0.30	0.30	-	0.79			
前期(平成28~29年度平均)	0.00	0.00	0.00	0.01	▲ 0.01	0.00	-	0.00			
累 積 高	令和元年度積立基金現在高合計(千円)	2,332,088	1,012,665	1,727,125	1,868,003	2,058,307	6,449,751	<b>15,447,939</b>	281,602,020		
	対前年度増減(千円)	▲ 75,824	▲ 35,750	▲ 22,581	▲ 76,538	▲ 93,627	51,082	<b>▲ 253,238</b>	▲ 12,132,055		
	令和元年度地方債現在高(千円)	9,222,637	5,055,844	2,901,965	5,083,020	3,259,889	4,708,874	<b>30,232,229</b>	1,436,977,018		
	対前年度増減(千円)	639,437	19,607	▲ 152,747	254,690	▲ 34,590	▲ 429,696	<b>296,701</b>	20,459,282		
対標準財政規模	149.0%	144.8%	118.7%	167.1%	139.3%	140.8%	<b>145.0%</b>	161.2%	0.90		

資料:「静岡県市町財政の状況」県経営管理部市町行財政課

(注) 地方税調定済額=現年課税分+滞納繰越分

用語: 経常収支比率……財政構造の弾力性を判断する指標(比率が高い程、財政構造の硬直化が進んでいる)

実質公債費比率…借入金(地方債)の返済額及びこれに準じる額の大きさを指標化し、資金繰りの程度を示す指標(35%以上では、財政再生計画の策定が義務つけられるうえ、地方債の発行が制限される)

☆ 人口は令和元年10月1日の「静岡県推計人口月報」を参照

指 標	下 田 市	東伊豆町	河 津 町	南伊豆町	松 崎 町	西伊豆町	管内計(a)	県計(b)	a/b
市町別推計人口(人)	21,015	11,685	6,874	7,934	6,200	7,315	<b>61,023</b>	3,639,226	0.02
対前年度増減比	▲ 2.34%	▲ 2.05%	▲ 1.63%	▲ 1.95%	▲ 2.62%	▲ 3.19%	<b>▲ 2.29%</b>	▲ 0.47%	

Ⅷ-2 産業別総生産額及び経済活動構成比

管内市町計

(単位：百万円)

産 業 名	平成22年度	平成23年度	平成24年度	平成25年度	平成26年度	平成27年度	平成28年度	平成29年度	対比		
									29/22	29/28	
第一次産業	農 業	2,359	2,380	2,506	2,710	2,205	2,017	1,524	<b>1,504</b>	63.8%	98.7%
	林 業	511	492	326	361	334	327	181	<b>257</b>	50.2%	141.6%
	水 産 業	1,519	1,542	1,480	1,326	1,437	1,675	1,567	<b>1,315</b>	86.6%	83.9%
	小 計	<b>4,389</b>	<b>4,415</b>	<b>4,312</b>	<b>4,397</b>	<b>3,976</b>	<b>4,019</b>	<b>3,272</b>	<b>3,076</b>	<b>70.1%</b>	<b>94.0%</b>
	経済活動別総生産に占める割合	<b>2.0%</b>	<b>2.0%</b>	<b>2.0%</b>	<b>2.1%</b>	<b>1.9%</b>	<b>2.0%</b>	<b>1.7%</b>	<b>1.6%</b>	<b>80.0%</b>	<b>94.1%</b>
第二次産業	鉱業	142	158	151	124	127	139	150	<b>0</b>	0.0%	0.0%
	製 造 業	6,450	6,628	5,417	4,576	4,387	4,907	5,975	<b>4,368</b>	67.7%	73.1%
	建設業	15,952	16,672	14,023	11,750	13,928	14,610	15,693	<b>13,165</b>	82.5%	83.9%
	小 計	<b>22,543</b>	<b>23,459</b>	<b>19,590</b>	<b>16,449</b>	<b>18,441</b>	<b>19,657</b>	<b>21,818</b>	<b>17,534</b>	<b>77.8%</b>	<b>80.4%</b>
	経済活動別総生産に占める割合	<b>10.4%</b>	<b>10.8%</b>	<b>9.1%</b>	<b>7.7%</b>	<b>8.9%</b>	<b>9.7%</b>	<b>11.2%</b>	<b>9.2%</b>	<b>88.5%</b>	<b>82.1%</b>
第三次産業	電気・ガス・水道業	5,414	4,973	4,782	4,866	4,683	5,093	4,006	<b>3,590</b>	66.3%	89.6%
	卸売・小売業	13,125	13,796	13,215	13,873	13,385	13,494	11,664	<b>11,539</b>	87.9%	98.9%
	運輸・郵便業	11,518	10,017	9,005	8,951	8,121	8,166	8,209	<b>8,429</b>	73.2%	102.7%
	宿泊・飲食サービス業	29,466	28,950	25,968	28,350	24,866	28,160	31,435	<b>31,685</b>	107.5%	100.8%
	情報通信業	5,796	5,723	5,661	5,534	5,299	5,326	4,894	<b>4,630</b>	79.9%	94.6%
	金融業、保険業	11,377	11,035	12,213	12,174	9,457	9,529	7,421	<b>7,378</b>	64.8%	99.4%
	不動産業	38,182	37,936	37,310	36,709	37,162	38,415	37,832	<b>38,633</b>	101.2%	102.1%
	専門・科学技術・業務支援サービス業	8,539	7,816	6,919	7,193	6,847	7,435	6,981	<b>7,040</b>	82.4%	100.9%
	公務	13,761	14,301	14,022	13,464	13,452	13,402	10,810	<b>11,320</b>	82.3%	104.7%
	教育	10,033	9,703	9,591	9,432	9,548	9,996	9,893	<b>8,156</b>	81.3%	82.4%
	保険衛生・社会事業	24,446	23,516	23,650	24,044	22,895	24,756	24,521	<b>24,819</b>	101.5%	101.2%
	その他のサービス	14,226	13,958	13,014	12,794	12,888	13,081	11,212	<b>11,409</b>	80.2%	101.8%
	小 計	<b>185,882</b>	<b>181,723</b>	<b>175,350</b>	<b>177,384</b>	<b>168,604</b>	<b>176,851</b>	<b>168,877</b>	<b>168,628</b>	<b>90.7%</b>	<b>99.9%</b>
経済活動別総生産に占める割合	<b>86.2%</b>	<b>83.6%</b>	<b>81.5%</b>	<b>83.0%</b>	<b>81.7%</b>	<b>87.4%</b>	<b>86.6%</b>	<b>88.7%</b>	<b>102.9%</b>	<b>102.4%</b>	
輸入品に課される税・関税	2,039	2,392	2,403	2,642	3,426	3,339	2,793	<b>2,979</b>	146.1%	106.7%	
(控除) 消費税	908	921	898	948	1,358	1,501	1,801	<b>2,058</b>	226.7%	114.3%	
<b>経済活動別総生産</b>	<b>215,727</b>	<b>217,408</b>	<b>215,048</b>	<b>213,676</b>	<b>206,289</b>	<b>202,363</b>	<b>194,959</b>	<b>190,158</b>	<b>88.1%</b>	<b>97.5%</b>	
人口一人あたり金額	2.98	3.06	3.09	3.13	3.11	3.10	2.99	<b>2.92</b>	97.9%	97.6%	

資料：「しずおかけんの地域経済計算」県経営管理部統計利用課

(注1) 端数処理をしているため、合計が一致しない場合がある

(注2) 経済活動別総生産＝(第一次、二次、三次産業の合計)＋輸入品に課される税・関税－消費税

(注3) 「人口一人あたり」の基準人口は、静岡県推計人口を参照(各年10月1日現在)

(注4) 各年の数値は公表時のもの(遡及して数値が更新される場合があります)

## (参考) 平成29年度 市町別内訳

(単位: 百万円)

産 業 名	下 田 市	東伊豆町	河 津 町	南伊豆町	松 崎 町	西伊豆町	
第 一 次 産 業	農 業	134	489	376	338	110	57
	林 業	42	61	34	30	39	51
	水 産 業	275	145	89	44	9	752
	<b>小 計</b>	<b>452</b>	<b>694</b>	<b>498</b>	<b>412</b>	<b>158</b>	<b>860</b>
<b>経済活動別総生産に占める割合</b>	<b>0.6%</b>	<b>2.0%</b>	<b>2.7%</b>	<b>1.9%</b>	<b>0.9%</b>	<b>3.7%</b>	
第 二 次 産 業	鉱業	-	-	-	-	-	-
	製 造 業	1,283	120	907	499	417	1,143
	建設業	3,374	2,924	1,739	1,953	1,135	2,040
	<b>小 計</b>	<b>4,658</b>	<b>3,044</b>	<b>2,646</b>	<b>2,451</b>	<b>1,552</b>	<b>3,183</b>
<b>経済活動別総生産に占める割合</b>	<b>6.2%</b>	<b>8.8%</b>	<b>14.5%</b>	<b>11.1%</b>	<b>9.0%</b>	<b>13.8%</b>	
第 三 次 産 業	電気・ガス・水道業	1,436	669	533	266	333	353
	卸売・小売業	5,788	1,568	905	893	1,150	1,233
	運輸・郵便業	3,350	1,093	742	691	784	1,769
	宿泊・飲食サービス業	11,106	8,059	3,349	3,623	2,151	3,397
	情報通信業	1,792	888	452	527	433	538
	金融業、保険業	4,120	876	186	590	933	673
	不動産業	13,239	6,849	4,053	5,158	4,164	5,170
	専門・科学技術・業務支援サービス業	3,851	1,222	244	1,401	183	139
	公務	7,019	1,134	364	1,029	821	954
	教育	3,525	1,586	226	876	1,706	237
	保険衛生・社会事業	9,957	4,855	3,046	2,481	1,439	3,040
	その他のサービス	4,154	2,072	969	1,586	1,303	1,325
	<b>小 計</b>	<b>69,337</b>	<b>30,872</b>	<b>15,071</b>	<b>19,122</b>	<b>15,399</b>	<b>18,827</b>
<b>経済活動別総生産に占める割合</b>	<b>92.7%</b>	<b>88.8%</b>	<b>82.3%</b>	<b>86.6%</b>	<b>89.6%</b>	<b>81.9%</b>	
輸入品に課される税・関税	1,172	545	287	346	269	360	
(控除) 消費税	810	376	198	239	186	249	
<b>経済活動別総生産</b>	<b>74,808</b>	<b>34,778</b>	<b>18,303</b>	<b>22,093</b>	<b>17,194</b>	<b>22,982</b>	
人口一人あたり金額	3.40	2.85	2.58	2.67	2.64	2.96	

資料: 「しずおかけんの地域経済計算」 県経営管理部統計利用課

(注1) 端数処理をしているため、合計が一致しない場合がある

(注2) 経済活動別総生産 = (第一次、二次、三次産業の合計) + 輸入品に課される税・関税 - 消費税

(注3) 「人口一人あたり」の基準人口は、静岡県の推計人口を参照 (各年10月1日現在)

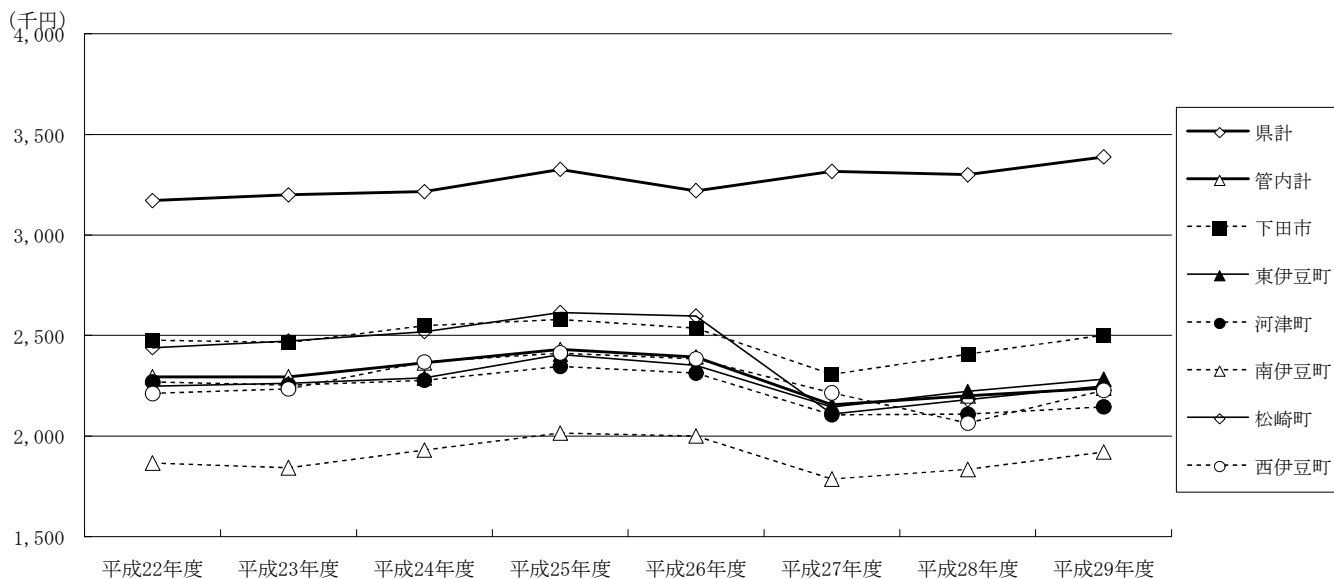
Ⅷ-3 市町民所得

上段：市町民所得（百万円）  
下段：人口一人あたり市町民所得（千円）

市町名	平成22年度	平成23年度	平成24年度	平成25年度	平成26年度	平成27年度	平成28年度	平成29年度	対比	
									29/22	29/28
県 計	11,937,399	11,997,796	12,011,737	12,381,679	11,930,115	12,296,827	12,168,024	<b>12,453,711</b>	104.3%	102.3%
	3,171	3,200	3,216	3,326	3,220	3,316	3,300	<b>3,388</b>	106.9%	102.7%
管内計	<b>169,098</b>	<b>166,169</b>	<b>167,853</b>	<b>169,276</b>	<b>163,483</b>	<b>143,222</b>	<b>143,423</b>	<b>145,949</b>	<b>86.3%</b>	<b>101.8%</b>
	<b>2,294</b>	<b>2,295</b>	<b>2,364</b>	<b>2,431</b>	<b>2,394</b>	<b>2,156</b>	<b>2,200</b>	<b>2,239</b>	<b>97.6%</b>	<b>101.8%</b>
下田市	61,948	60,781	61,777	61,578	59,332	52,862	54,079	<b>55,053</b>	88.9%	101.8%
	2,477	2,466	2,549	2,580	2,537	2,307	2,408	<b>2,502</b>	101.0%	103.9%
東伊豆町	31,618	31,216	30,987	31,957	30,678	27,094	27,554	<b>27,817</b>	88.0%	101.0%
	2,248	2,262	2,289	2,406	2,351	2,146	2,222	<b>2,283</b>	101.5%	102.7%
河津町	18,159	17,801	17,683	18,019	17,507	15,379	15,204	<b>15,220</b>	83.8%	100.1%
	2,270	2,253	2,277	2,347	2,313	2,106	2,109	<b>2,146</b>	94.5%	101.7%
南伊豆町	17,754	17,246	17,680	18,059	17,665	15,231	15,435	<b>15,873</b>	89.4%	102.8%
	1,866	1,843	1,931	2,015	2,000	1,787	1,834	<b>1,921</b>	102.9%	104.7%
松崎町	18,675	18,507	18,351	18,481	18,007	14,418	14,581	<b>14,659</b>	78.5%	100.5%
	2,440	2,473	2,519	2,614	2,597	2,109	2,181	<b>2,250</b>	92.2%	103.2%
西伊豆町	20,944	20,618	21,375	21,182	20,294	18,238	16,572	<b>17,327</b>	82.7%	104.6%
	2,212	2,235	2,369	2,413	2,384	2,215	2,065	<b>2,228</b>	100.7%	107.9%

資料：「しずおかけんの地域経済計算」 県経営管理部統計利用課  
(注)「人口一人あたり」の基準人口は、静岡県 の推計人口を参照（各年10月1日現在）

人口一人あたり市町民所得の推移



## VIII-4 労働力人口比率

### ①労働力人口比率（男性）

上段：労働力人口（人）

下段：労働力比率（%）

市町名	平成7年	平成12年	平成17年	平成22年	平成27年	対比	
						27/7	27/22
県 計	1,248,064	1,225,723	1,212,611	1,167,768	<b>1,105,152</b>	88.5%	94.6%
	82.0	78.9	77.4	75.2	<b>72.1</b>	-9.9	-3.1
管内計	<b>27,505</b>	<b>24,485</b>	<b>22,777</b>	<b>20,843</b>	<b>17,673</b>	<b>64.3%</b>	<b>84.8%</b>
	<b>78.1</b>	<b>72.2</b>	<b>69.5</b>	<b>67.2</b>	<b>62.7</b>	<b>-15.4</b>	<b>-4.5</b>
下田市	9,411	8,351	7,807	7,230	<b>6,206</b>	65.9%	85.8%
	79.5	73.1	70.3	68.3	<b>64.6</b>	-14.9	-3.7
東伊豆町	5,425	4,842	4,410	4,056	<b>3,400</b>	62.7%	83.8%
	80.5	74.9	70.2	68.7	<b>63.0</b>	-17.5	-5.7
河津町	2,933	2,688	2,555	2,367	<b>2,076</b>	70.8%	87.7%
	78.6	74.7	73.2	70.8	<b>66.3</b>	-12.3	-4.5
南伊豆町	3,290	2,962	2,868	2,601	<b>2,132</b>	64.8%	82.0%
	74.4	68.6	67.8	64.4	<b>58.7</b>	-15.7	-5.7
松崎町	2,724	2,427	2,266	2,116	<b>1,792</b>	65.8%	84.7%
	76.6	70.2	68.1	66.9	<b>62.2</b>	-14.4	-4.7
西伊豆町	3,722	3,215	2,871	2,473	<b>2,067</b>	55.5%	83.6%
	75.2	69.0	66.5	62.0	<b>58.7</b>	-16.5	-3.3

資料：国勢調査

### ②労働力人口比率（女性）

上段：労働力人口（人）

下段：労働力比率（%）

市町名	平成7年	平成12年	平成17年	平成22年	平成27年	対比	
						27/7	27/22
県 計	866,214	866,856	873,023	846,500	<b>837,145</b>	96.6%	98.9%
	54.4	53.3	52.9	51.8	<b>51.9</b>	-2.5	0.1
管内計	<b>20,793</b>	<b>19,226</b>	<b>18,037</b>	<b>16,456</b>	<b>14,445</b>	<b>69.5%</b>	<b>87.8%</b>
	<b>52.7</b>	<b>50.0</b>	<b>48.9</b>	<b>47.1</b>	<b>45.8</b>	<b>-6.9</b>	<b>-1.3</b>
下田市	6,820	6,242	5,934	5,535	<b>4,866</b>	71.3%	87.9%
	51.6	48.5	47.8	47.1	<b>45.8</b>	-5.8	-1.3
東伊豆町	4,318	4,040	3,779	3,386	<b>3,069</b>	71.1%	90.6%
	56.8	55.1	53.2	50.2	<b>49.9</b>	-6.9	-0.3
河津町	2,185	2,084	1,915	1,769	<b>1,642</b>	75.1%	92.8%
	53.2	51.9	49.8	47.9	<b>48.7</b>	-4.5	0.8
南伊豆町	2,509	2,283	2,206	2,023	<b>1,663</b>	66.3%	82.2%
	50.9	47.4	47.1	45.2	<b>41.0</b>	-9.9	-4.2
松崎町	2,036	1,915	1,833	1,681	<b>1,465</b>	72.0%	87.2%
	50.2	48.0	47.6	46.0	<b>44.4</b>	-5.8	-1.6
西伊豆町	2,925	2,662	2,370	2,062	<b>1,740</b>	59.5%	84.4%
	52.8	49.3	47.2	44.8	<b>43.0</b>	-9.8	-1.8

資料：国勢調査

(注1) 労働力人口・・・労働に適する15歳以上の人口のうち、収入を伴う仕事に多少でも従事した「就業者」と、求職中であった「完全失業者」の合計を指す

(注2) 労働力人口比率=労働力人口（各性別）/15歳以上人口（各性別）

(注3) 平成7、12年のデータについては、西伊豆町のデータとして旧西伊豆町と賀茂村の計を掲載

## Ⅷ-5 有効求人倍率

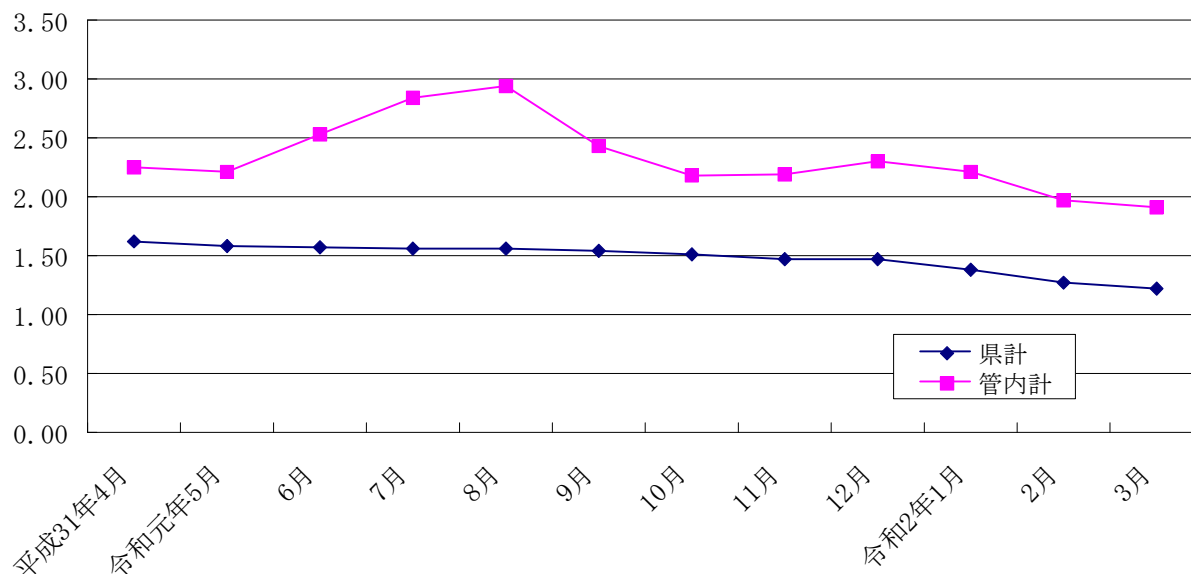
年月	静岡県計			管内計		
	有効求人	有効求職	有効求人倍率	有効求人	有効求職	有効求人倍率
平成29年度平均	78,361	49,529	1.58	1,705	749	2.29
平成30年度平均	79,515	47,265	1.68	1,648	723	2.28
<b>平成31年度平均</b>	<b>71,740</b>	<b>48,617</b>	<b>1.48</b>	<b>1,556</b>	<b>671</b>	<b>2.32</b>
平成31年4月	76,628	47,410	1.62	1,627	723	2.25
令和元年5月	76,051	48,111	1.58	1,597	721	2.21
6月	75,593	48,139	1.57	1,779	703	2.53
7月	75,619	48,368	1.56	1,806	637	2.84
8月	75,582	48,576	1.56	1,667	567	2.94
9月	74,864	48,764	1.54	1,521	626	2.43
10月	73,650	48,684	1.51	1,485	682	2.18
11月	71,983	48,905	1.47	1,495	683	2.19
12月	72,259	49,072	1.47	1,491	647	2.30
令和2年1月	68,594	49,816	1.38	1,520	688	2.21
2月	63,735	50,048	1.27	1,354	687	1.97
3月	59,432	48,893	1.22	1,324	693	1.91

資料：「業務統計資料（平成31年3月分）」下田公共職業安定所

（注1）静岡県の数値は、「職業安定業務月報（令和2年4月分）」静岡労働局を参照

（注2）静岡県の月別の数値は季節調整値である

### 平成31年度 有効求人倍率の推移



Ⅷ-5-2 有効求人倍率（主要職種別）

管内計（令和元年度）

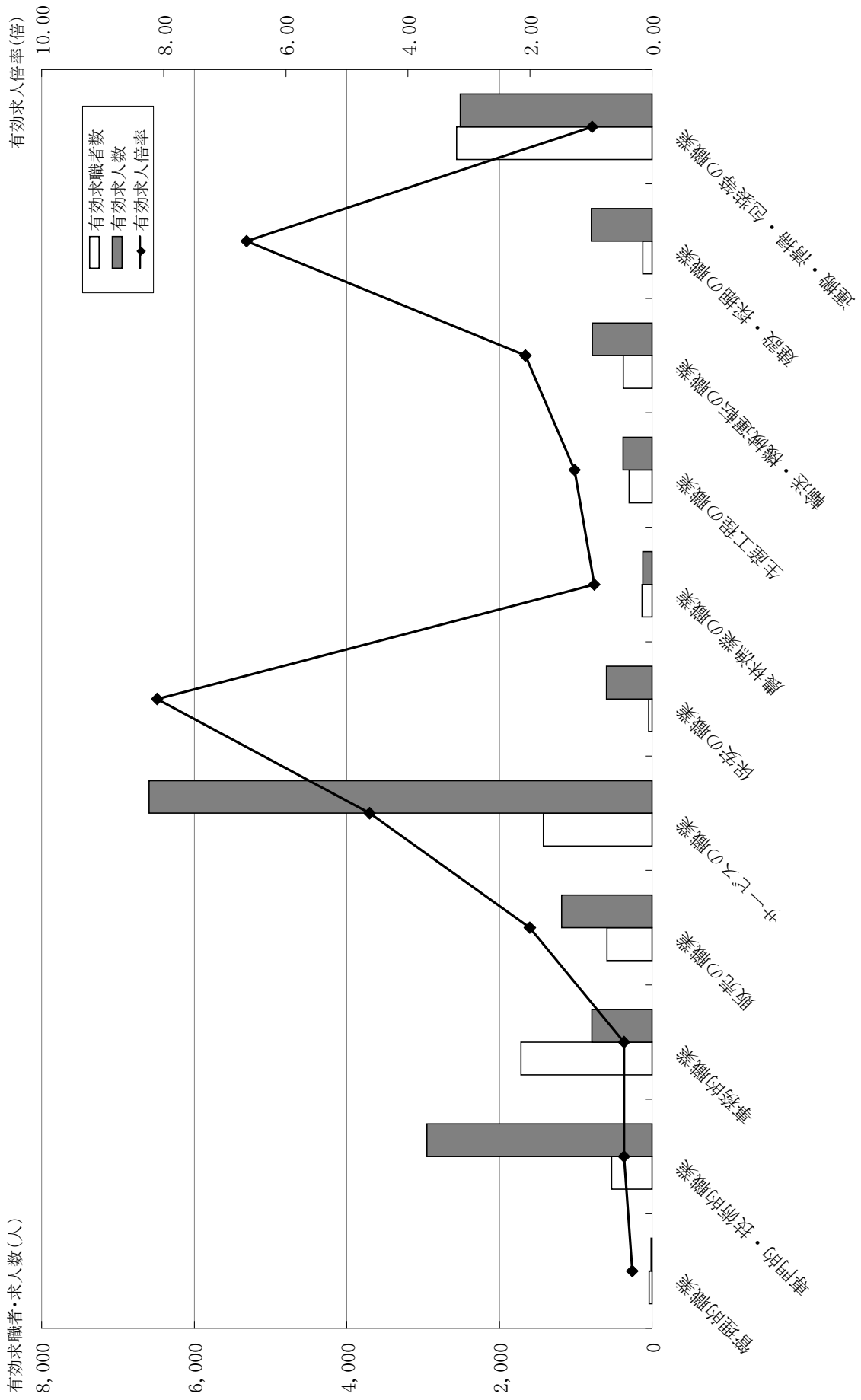
職種	有効求職者数	有効求人数	有効求人倍率
<b>合計</b>	<b>8,017</b>	<b>16,722</b>	<b>2.09</b>
<b>管理的職業</b>	<b>37</b>	<b>12</b>	<b>0.32</b>
<b>専門的・技術的職業</b>	<b>531</b>	<b>2,951</b>	<b>5.56</b>
建築工事監督	0	187	—
薬剤師	12	166	13.83
看護師、准看護師	173	1,347	7.79
作業療法士	5	169	33.80
介護支援専門員	13	204	15.69
<b>事務的職業</b>	<b>1,720</b>	<b>789</b>	<b>0.46</b>
<b>販売の職業</b>	<b>592</b>	<b>1,186</b>	<b>2.00</b>
小売店販売員	328	1,020	3.11
<b>サービスの職業</b>	<b>1,424</b>	<b>6,590</b>	<b>4.63</b>
施設介護員	138	1,136	8.23
訪問介護職	16	374	23.38
日本料理調理人	40	326	8.15
西洋料理調理人	8	115	14.38
給食調理人	9	198	22.00
調理補助者	116	440	3.79
飲食物給仕係	111	1,137	10.24
旅館・ホテルフロント係	85	1,003	11.80
旅館・ホテル接客係	15	329	21.93
旅館・ホテル客室係	43	591	13.74
娯楽場等遊戯施設係 (※パチンコ店ホールスタッフ等)	0	23	—
<b>保安の職業</b>	<b>43</b>	<b>597</b>	<b>13.88</b>
道路交通誘導員	6	484	80.67
<b>農林漁業の職業</b>	<b>130</b>	<b>123</b>	<b>0.95</b>
<b>生産工程の職業</b>	<b>300</b>	<b>381</b>	<b>1.27</b>
<b>輸送・機械運転の職業</b>	<b>377</b>	<b>782</b>	<b>2.07</b>
送迎バス運転手	20	85	4.25
貨物自動車運転手	49	151	3.08
ビル設備管理員	87	386	4.44
<b>建設・採掘の職業</b>	<b>120</b>	<b>797</b>	<b>6.64</b>
電気工事作業員	27	166	6.15
土木作業員	52	261	5.02
<b>運搬・清掃・包装等の職業</b>	<b>2,563</b>	<b>2,514</b>	<b>0.98</b>
配達員	176	127	0.72
ビル・建物清掃員	117	979	8.37
旅館作業員（※旅館内務等）	48	614	12.79
食堂作業員（※洗い場等）	106	445	4.20

資料：「業務統計資料（令和2年3月分）」下田公共職業安定所

（注）主要職種のみ抜き出しているため、合計は一致しない場合がある



令和元年度 有効求人倍率（主要職種別）



## VIII-6 温泉湧出湯量とその利用状況

区分		温泉 総数	利 用 源泉数	総湧出量 (L/分)	総熱量 (Kcal/分)	1井当たり 温 度 (℃)	1井当たり 湧出量 (L/分)
地区名							
下 田 市	加 増 野	6	1	0	0	0.0	0.0
	横 川	13	6	555	26,110	47.0	111.0
	北 湯ヶ野	6	3	367	23,665	64.4	122.4
	相 玉	7	7	687	58,806	85.6	137.4
	河 内	19	9	1,680	79,443	47.3	186.7
	蓮 台 寺	7	3	1,093	55,011	50.4	364.2
	大 沢	6	2	2,547	152,543	59.9	1,273.6
	立 野	1	0	—	—	—	—
	下 田	8	3	190	5,901	31.0	63.4
	下 田 白 浜	2	1	94	4,767	50.5	94.4
	吉 佐 美	9	6	389	12,457	32.0	129.8
	大 賀 茂	0	0	—	—	—	—
	田 牛	1	1	0	0	0.0	0.0
	<b>市 計</b>	<b>85</b>	<b>42</b>	<b>7,604</b>	<b>418,703</b>	<b>55.1</b>	<b>223.6</b>
東 伊 豆 町	大 川	32	11	1,019	64,502	63.3	145.6
	熱川・北川	71	47	6,165	554,823	90.0	166.6
	片 瀬	38	25	2,141	198,938	92.9	119.0
	白 田	34	18	1,880	170,161	90.5	134.3
	稲 取	26	13	1,942	134,832	69.4	161.8
	<b>町 計</b>	<b>201</b>	<b>114</b>	<b>13,147</b>	<b>1,123,256</b>	<b>85.4</b>	<b>149.4</b>
河 津 町	見 高	3	1	67	2,006	30.0	66.9
	浜	5	0	—	—	—	—
	笹 原	1	1	0	0	0.0	0.0
	谷 津	30	15	1,169	89,135	76.3	77.9
	峰	31	10	1,414	127,441	90.1	176.8
	田 中	5	2	98	4,615	47.3	97.6
	湯ヶ野	10	5	461	22,346	48.5	115.2
	川津筏場	4	2	225	8,076	35.9	112.5
	下佐ヶ野	2	2	139	4,632	33.3	69.6
	小 鍋	4	1	9	374	43.5	8.6
	梨 本	17	10	1,298	61,096	47.1	144.3
	沢 田	1	0	—	—	—	—
	逆 川	1	0	—	—	—	—
<b>町 計</b>	<b>114</b>	<b>49</b>	<b>4,879</b>	<b>319,721</b>	<b>65.5</b>	<b>113.5</b>	

区分		温泉 総数	利 用 源泉数	総湧出量 (L/分)	総熱量 (Kcal/分)	1井当たり 温 度 (°C)	1井当たり 湧出量 (L/分)
地区名							
南 伊 豆 町	下 賀 茂	68	39	2,784	206,930	74.3	99.4
	加 納	26	15	1,425	142,125	99.8	118.7
	湊・手石	1	0	—	—	—	—
	入 間	3	0	—	—	—	—
	一 条	3	0	—	—	—	—
	毛 倉 野	6	0	—	—	—	—
	一 色	2	0	—	—	—	—
	下 小 野	2	0	—	—	—	—
	二 条	1	0	—	—	—	—
	青 市	1	0	—	—	—	—
	大 瀬	1	0	—	—	—	—
	仲 木	1	0	—	—	—	—
	妻 良	1	0	—	—	—	—
	子 浦	1	0	—	—	—	—
	伊 浜	1	0	—	—	—	—
	<b>町 計</b>	<b>118</b>	<b>54</b>	<b>4,209</b>	<b>349,055</b>	<b>82.9</b>	<b>105.2</b>
松 崎 町	雲 見	2	1	0	0	0.0	0.0
	石部・岩地	6	5	1,280	69,382	54.2	320.1
	松 崎	10	9	1,243	82,797	66.6	155.3
	大 沢	6	5	374	16,070	43.0	93.5
	<b>町 計</b>	<b>24</b>	<b>20</b>	<b>2,897</b>	<b>168,249</b>	<b>58.1</b>	<b>181.1</b>
西 伊 豆 町	仁科堂ヶ島	13	8	1,064	47,832	45.0	132.9
	大 沢 里	2	1	769	29,462	38.3	769.2
	田 子	1	0	—	—	—	—
	宇 久 須	3	2	867	22,653	26.1	289.1
	<b>町 計</b>	<b>19</b>	<b>11</b>	<b>2,700</b>	<b>99,947</b>	<b>37.0</b>	<b>225.0</b>
<b>管 内 計</b>		<b>561</b>	<b>290</b>	<b>35,436</b>	<b>2,478,931</b>	<b>70.0</b>	<b>152.1</b>
<b>県 計</b>		<b>2,473</b>	<b>1,232</b>	<b>115,206</b>	<b>6,270,266</b>	<b>54.4</b>	<b>102.9</b>

県賀茂健康福祉センター調 (令和2年2月現在、県計は平成31年2月現在)

## Ⅷ-7 安全関連指標

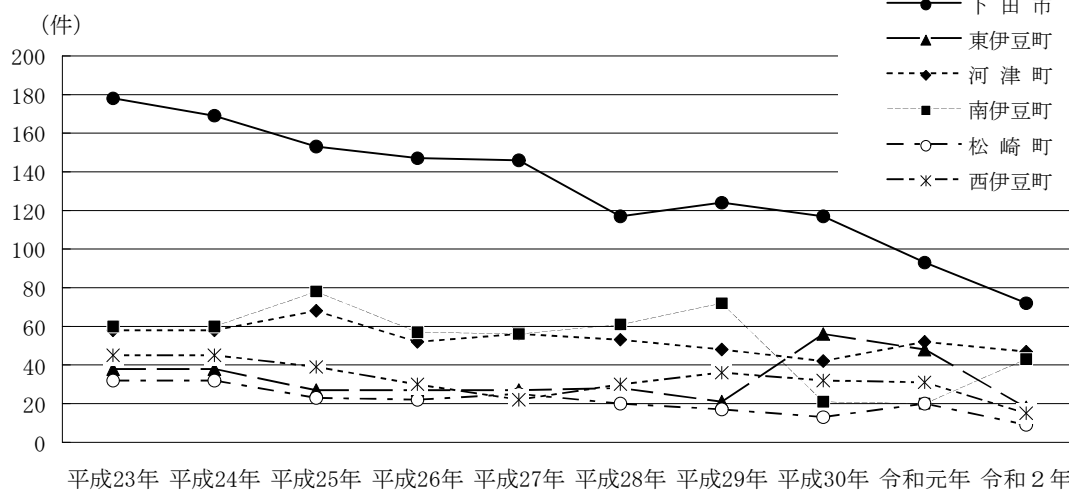
### ①下田警察署管内人身交通事故発生状況

【件数】

(単位：件)

年	平成23年	平成24年	平成25年	平成26年	平成27年	平成28年	平成29年	平成30年	令和元年	令和2年
市町										
県計	37,232	36,946	35,224	33,499	32,491	31,518	30,244	28,402	25,102	<b>20,667</b>
管内計	<b>411</b>	<b>402</b>	<b>388</b>	<b>335</b>	<b>332</b>	<b>309</b>	<b>318</b>	<b>281</b>	<b>264</b>	<b>204</b>
下田市	178	169	153	147	146	117	124	117	93	<b>72</b>
東伊豆町	38	38	27	27	27	28	21	56	48	<b>18</b>
河津町	58	58	68	52	56	53	48	42	52	<b>47</b>
南伊豆町	60	60	78	57	56	61	72	21	20	<b>43</b>
松崎町	32	32	23	22	25	20	17	13	20	<b>9</b>
西伊豆町	45	45	39	30	22	30	36	32	31	<b>15</b>

人身交通事故発生状況



【死者数】

(単位：人)

年	平成23年	平成24年	平成25年	平成26年	平成27年	平成28年	平成29年	平成30年	令和元年	令和2年
市町										
県計	164	155	187	143	153	137	128	104	101	<b>108</b>
管内計	<b>7</b>	<b>2</b>	<b>3</b>	-	<b>5</b>	<b>5</b>	<b>4</b>	<b>3</b>	<b>4</b>	<b>5</b>
下田市	2	1	1	-	1	1	1	1	1	-
東伊豆町	-	-	1	-	1	1	-	-	1	<b>1</b>
河津町	-	1	-	-	1	2	-	1	1	<b>1</b>
南伊豆町	1	-	1	-	2	-	2	1	1	<b>2</b>
松崎町	1	-	-	-	-	1	-	-	-	<b>1</b>
西伊豆町	3	-	-	-	-	-	1	-	-	-

【負傷者数】

(単位：人)

年	平成23年	平成24年	平成25年	平成26年	平成27年	平成28年	平成29年	平成30年	令和元年	令和2年
市町										
県計	48,055	48,178	45,654	43,640	42,533	41,221	39,353	36,770	32,491	<b>26,360</b>
管内計	<b>542</b>	<b>565</b>	<b>541</b>	<b>464</b>	<b>490</b>	<b>435</b>	<b>449</b>	<b>372</b>	<b>360</b>	<b>264</b>
下田市	220	221	211	215	202	161	171	147	121	<b>95</b>
東伊豆町	40	49	28	31	44	34	28	75	67	<b>23</b>
河津町	89	112	106	83	84	79	72	68	90	<b>67</b>
南伊豆町	112	86	111	75	100	91	102	23	19	<b>51</b>
松崎町	37	39	37	24	27	20	21	16	24	<b>9</b>
西伊豆町	44	58	48	36	33	50	55	43	39	<b>19</b>

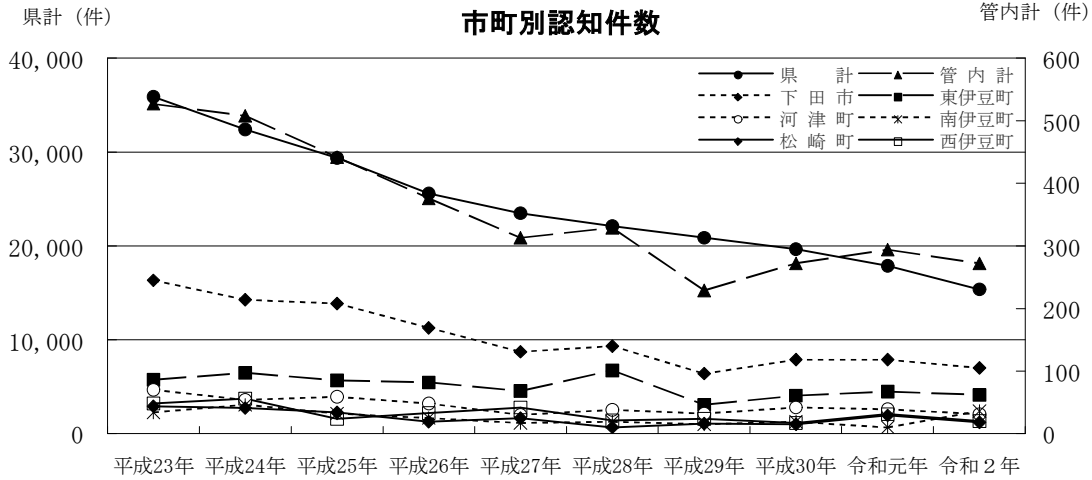
下田警察署調

## ②下田警察署管内市町別刑法犯認知件数等

### 【認知件数】

(単位：件)

年 市町	平成23年	平成24年	平成25年	平成26年	平成27年	平成28年	平成29年	平成30年	令和元年	令和2年
県計	35,900	32,396	29,395	25,601	23,480	22,097	20,869	19,659	17,876	15,370
管内計	527	508	442	376	313	329	229	272	294	272
下田市	245	214	208	169	131	140	96	118	118	105
東伊豆町	86	97	85	82	68	101	46	61	67	62
河津町	70	54	59	48	30	38	32	42	39	31
南伊豆町	34	46	32	25	17	19	15	19	10	36
松崎町	44	41	34	19	25	10	16	15	29	18
西伊豆町	48	56	24	33	42	21	24	17	31	20



### 【検挙人員・検挙件数】

#### 県計

上段：検挙人員（人） 下段：検挙件数（件）

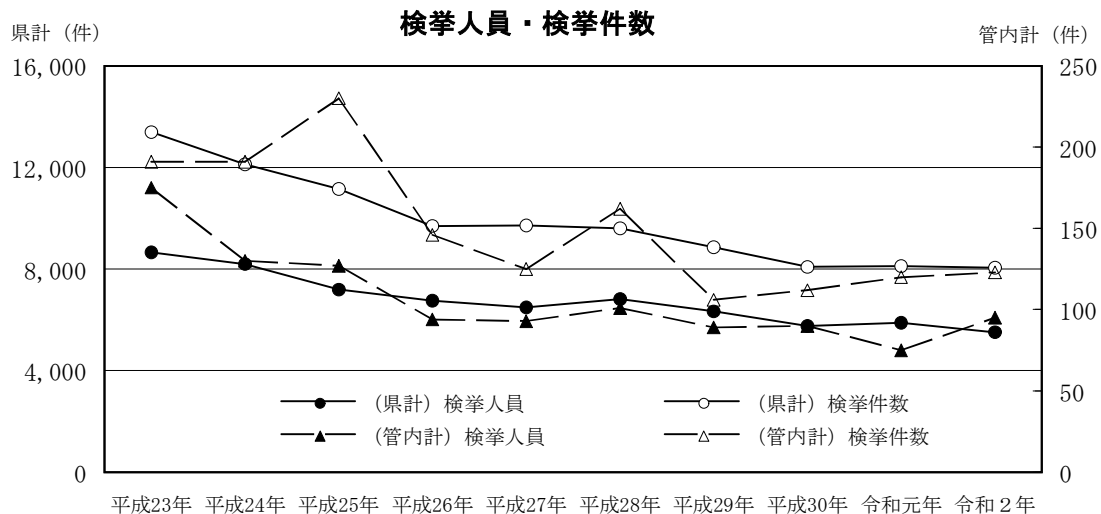
	平成23年	平成24年	平成25年	平成26年	平成27年	平成28年	平成29年	平成30年	令和元年	令和2年
検挙人員	8,656	8,194	7,192	6,754	6,491	6,812	6,329	5,758	5,883	5,513
検挙件数	13,392	12,118	11,144	9,691	9,709	9,600	8,864	8,078	8,114	8,043

#### 管内計

上段：検挙人員（人） 下段：検挙件数（件）

	平成23年	平成24年	平成25年	平成26年	平成27年	平成28年	平成29年	平成30年	令和元年	令和2年
検挙人員	175	130	127	94	93	101	89	90	75	95
検挙件数	191	191	230	146	125	162	106	112	120	123

下田警察署調



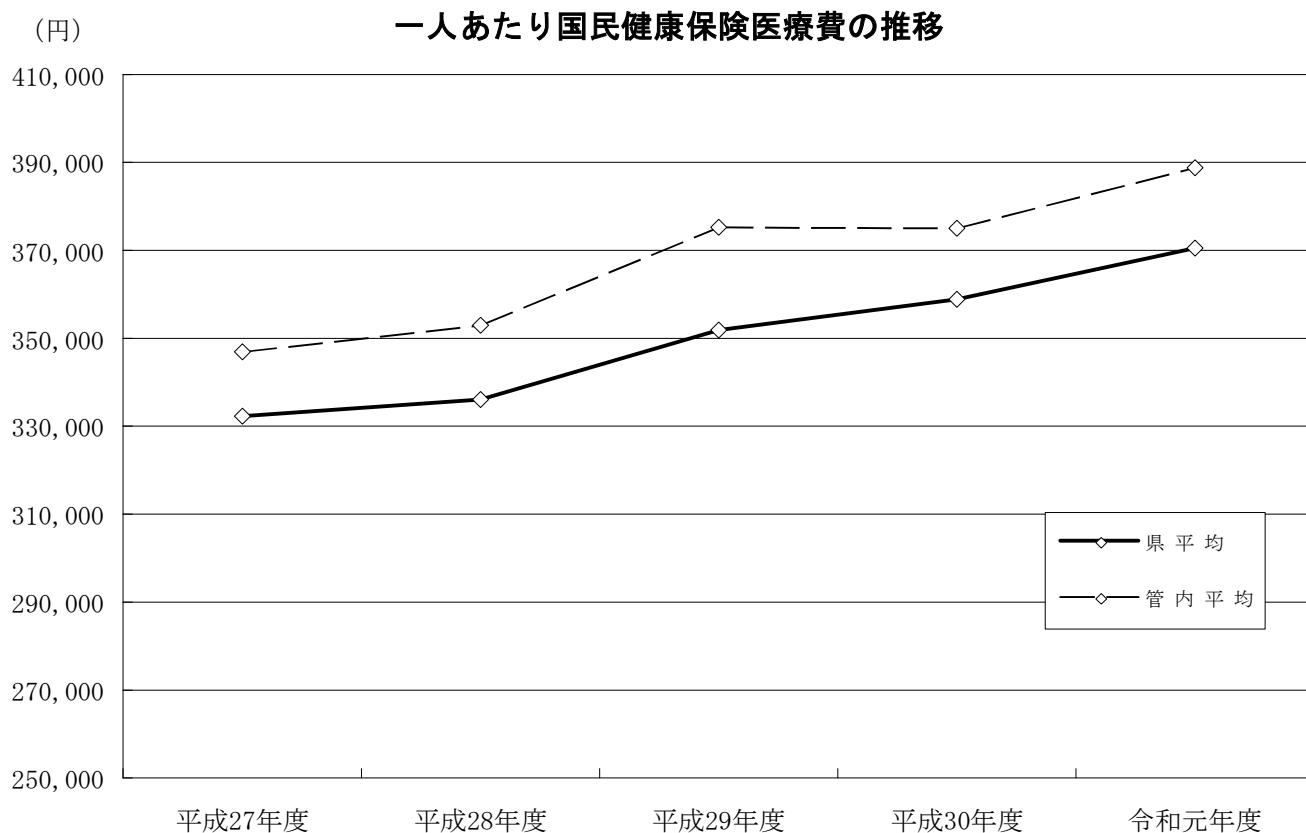
## Ⅷ-8 一人あたり国民健康保険医療費

(単位：円)

市町名	平成27年度	平成28年度	平成29年度	平成30年度	令和元年度	対前年度 増減率
県平均	332,302	336,106	351,892	358,877	<b>370,509</b>	103.2%
<b>管内平均</b>	<b>346,931</b>	<b>352,999</b>	<b>375,269</b>	<b>375,047</b>	<b>388,816</b>	<b>103.7%</b>
下田市	327,740	337,803	351,720	357,227	<b>375,869</b>	105.2%
東伊豆町	325,065	330,965	343,826	355,519	<b>373,911</b>	105.2%
河津町	364,571	386,596	424,825	412,502	<b>394,713</b>	95.7%
南伊豆町	377,002	368,851	368,880	382,957	<b>381,552</b>	99.6%
松崎町	328,647	346,807	368,675	370,130	<b>364,369</b>	98.4%
西伊豆町	358,562	346,972	393,687	371,946	<b>442,482</b>	119.0%

資料：「国民健康保険事業状況」県健康福祉部国民健康保険課

(注)令和元年度については速報値



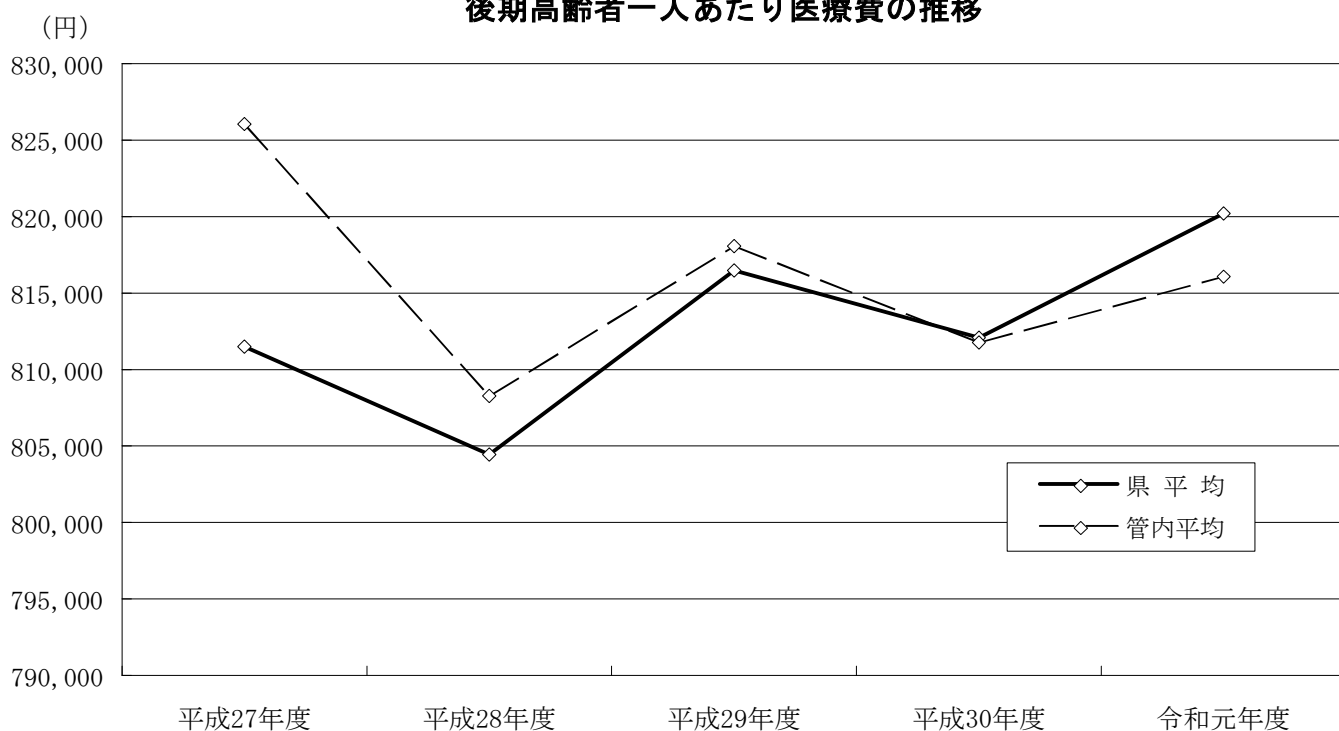
## Ⅷ-9 後期高齢者一人あたり医療費

(単位：円)

市町名	平成27年度	平成28年度	平成29年度	平成30年度	令和元年度	対前年度 増減率
県平均	811,493	804,440	816,472	812,077	<b>820,207</b>	101.0%
<b>管内平均</b>	<b>826,051</b>	<b>808,267</b>	<b>818,068</b>	<b>811,769</b>	<b>816,073</b>	<b>100.5%</b>
下田市	848,423	841,624	858,922	788,773	<b>809,506</b>	102.6%
東伊豆町	865,512	827,446	826,873	822,655	<b>834,546</b>	101.4%
河津町	834,405	802,046	790,433	842,777	<b>835,333</b>	99.1%
南伊豆町	759,448	790,293	820,840	799,050	<b>773,043</b>	96.7%
松崎町	815,751	758,839	795,613	789,643	<b>758,902</b>	96.1%
西伊豆町	832,765	829,355	815,725	827,715	<b>885,106</b>	106.9%

資料：「後期高齢者医療事業状況報告」静岡県後期高齢者医療広域連合

### 後期高齢者一人あたり医療費の推移



## Ⅷ-10 特別養護老人ホームの施設数及び定員

上段：施設数（箇所）  
下段：定員数（人）

市町名	平成28年	平成29年	平成30年	令和元年	令和2年	対前年 増減率
県 計	284	292	298	310	<b>310</b>	100.0%
	17,861	18,304	18,804	19,490	<b>19,506</b>	100.1%
管内計	<b>8</b>	<b>8</b>	<b>8</b>	<b>9</b>	<b>9</b>	<b>100.0%</b>
	<b>465</b>	<b>465</b>	<b>465</b>	<b>555</b>	<b>555</b>	<b>100.0%</b>
下田市	2	2	2	2	<b>2</b>	100.0%
	160	160	160	160	<b>160</b>	100.0%
東伊豆町	1	1	1	1	<b>1</b>	100.0%
	50	50	50	50	<b>50</b>	100.0%
河津町	1	1	1	1	<b>1</b>	100.0%
	70	70	70	70	<b>70</b>	100.0%
南伊豆町	1	1	1	2	<b>2</b>	100.0%
	50	50	50	140	<b>140</b>	100.0%
松崎町	1	1	1	1	<b>1</b>	100.0%
	50	50	50	50	<b>50</b>	100.0%
西伊豆町	2	2	2	2	<b>2</b>	100.0%
	85	85	85	85	<b>85</b>	100.0%

資料：「特別養護老人ホーム入所希望者の状況」県健康福祉部介護保険課

（注）なお、調査基準日の変更により、平成28年から平成30年までは1月1日時点、平成31年以降は4月1日時点の数値となっている。



## Ⅷ-11 病院・一般診療所の施設数

### ①病院の施設数

(単位：箇所)

市町名	平成27年	平成28年	平成29年	平成30年	令和元年	対比
						R元/H30
県計	180	181	180	178	175	98.3%
<b>管内計</b>	<b>8</b>	<b>8</b>	<b>8</b>	<b>8</b>	<b>8</b>	<b>100.0%</b>
下田市	2	2	2	2	2	100.0%
東伊豆町	2	2	2	2	2	100.0%
河津町	2	2	2	2	2	100.0%
南伊豆町	1	1	1	1	1	100.0%
松崎町	-	-	-	-	-	-
西伊豆町	1	1	1	1	1	100.0%

資料：「医療施設調査」厚生労働省（各年10月1日現在）

### ②一般診療所数

(単位：箇所)

市町名	平成27年	平成28年	平成29年	平成30年	令和元年	対比
						R元/H30
県計	2,697	2,711	2,708	2,718	2,732	100.5%
<b>管内計</b>	<b>60</b>	<b>57</b>	<b>56</b>	<b>55</b>	<b>57</b>	<b>103.6%</b>
下田市	25	25	23	22	24	109.1%
東伊豆町	7	6	7	7	7	100.0%
河津町	8	8	8	7	7	100.0%
南伊豆町	9	7	8	9	9	100.0%
松崎町	6	6	5	5	5	100.0%
西伊豆町	5	5	5	5	5	100.0%

資料：「医療施設調査」厚生労働省（各年10月1日現在）

## Ⅷ-11-2 病院の病床数

(単位：床)

市町名	平成27年	平成28年	平成29年	平成30年	令和元年	対比
						R元/H30
県計	38,712	38,906	38,673	38,027	<b>37,791</b>	99.4%
<b>管内計</b>	<b>1,189</b>	<b>1,285</b>	<b>1,285</b>	<b>1,259</b>	<b>1,219</b>	<b>96.8%</b>
精神病床	438	438	438	438	<b>438</b>	100.0%
感染症病床	4	4	4	4	<b>4</b>	100.0%
結核病床	-	-	-	-	-	-
療養病床	299	299	299	299	<b>299</b>	100.0%
一般病床	448	544	544	518	<b>478</b>	92.3%

資料：「医療施設調査」厚生労働省（各年10月1日現在）

### (参考) 令和元年 市町別内訳

(単位：床)

市町名	下田市	東伊豆町	河津町	南伊豆町	松崎町	西伊豆町
<b>総数</b>	<b>244</b>	<b>359</b>	<b>290</b>	<b>248</b>	-	<b>78</b>
精神病床	-	-	190	248	-	-
感染症病床	4	-	-	-	-	-
結核病床	-	-	-	-	-	-
療養病床	100	199	-	-	-	-
一般病床	140	160	100	-	-	<b>78</b>

### Ⅷ-11-3 医師数

上段：医師数（人）  
下段：人口1万人当たり医師数（人）

市町名	平成22年	平成24年	平成26年	平成28年	平成30年	対比
						30/28
県 計	7,165	7,241	7,466	7,404	<b>7,690</b>	103.9%
	19.0	19.4	20.0	20.1	<b>20.9</b>	104.0%
管内計	<b>93</b>	<b>98</b>	<b>104</b>	<b>97</b>	<b>98</b>	<b>101.0%</b>
	<b>12.6</b>	<b>13.8</b>	<b>14.6</b>	<b>14.9</b>	<b>15.0</b>	<b>100.7%</b>
下田市	36	40	42	39	<b>38</b>	97.4%
	14.4	16.5	17.3	17.4	<b>16.9</b>	97.1%
東伊豆町	15	17	17	14	<b>16</b>	114.3%
	10.7	12.6	12.6	11.3	<b>12.9</b>	114.2%
河津町	11	20	17	21	<b>21</b>	100.0%
	13.8	25.7	21.9	29.1	<b>29.1</b>	100.0%
南伊豆町	17	8	11	8	<b>8</b>	100.0%
	17.9	8.7	12.0	9.5	<b>9.5</b>	100.0%
松崎町	5	3	4	4	<b>2</b>	50.0%
	6.5	4.1	5.5	6.0	<b>3.0</b>	50.0%
西伊豆町	9	10	13	11	<b>13</b>	118.2%
	9.5	11.1	14.4	13.7	<b>16.2</b>	118.2%

資料：「医師・歯科医師・薬剤師調査」厚生労働省

（隔年調査、各年12月31日現在）

（注）「人口1万人当たり」の基準人口は、静岡県の推計人口を参照（各年10月1日現在）

## Ⅷ-12 死亡率

### ①脳血管疾患

上段：死亡者数（人）

下段：人口10万人あたりの死亡者数（人）

市町名	平成25年	平成26年	平成27年	平成28年	平成29年	平成30年	令和元年	対比	
								R元/H25	R元/H30
県 計	4,082	4,036	3,823	3,619	3,760	3,737	<b>3,751</b>	91.9%	100.4%
	107	107	101	96	101	102	<b>103</b>	96.2%	100.9%
管内計	<b>120</b>	<b>104</b>	<b>107</b>	<b>106</b>	<b>109</b>	<b>113</b>	<b>89</b>	<b>74.2%</b>	<b>78.8%</b>
	<b>169</b>	<b>149</b>	<b>156</b>	<b>158</b>	<b>166</b>	<b>182</b>	<b>146</b>	<b>86.7%</b>	<b>80.5%</b>
下田市	34	37	33	27	31	24	<b>21</b>	61.8%	87.5%
	141	156	142	119	140	112	<b>101</b>	71.3%	89.7%
東伊豆町	18	10	18	21	22	25	<b>15</b>	83.3%	60.0%
	134	75	138	165	176	211	<b>128</b>	95.9%	61.0%
河津町	14	11	7	9	15	18	<b>17</b>	121.4%	94.4%
	179	142	92	120	202	259	<b>248</b>	138.5%	95.8%
南伊豆町	21	11	14	12	10	17	<b>6</b>	28.6%	35.3%
	232	123	159	138	117	211	<b>76</b>	32.8%	36.0%
松崎町	16	13	17	14	16	10	<b>11</b>	68.8%	110.0%
	215	178	237	200	234	158	<b>179</b>	83.2%	113.4%
西伊豆町	17	22	18	23	15	19	<b>19</b>	111.8%	100.0%
	186	247	208	273	184	253	<b>261</b>	140.3%	102.9%

資料：「静岡県の人口動態統計」県健康福祉部企画政策課

(注1)死亡者数＝当該年1月1日から12月31日までの人数

(注2)「人口10万人あたり」の基準人口は、「住民基本台帳要覧」を参照

### ②悪性新生物

上段：死亡者数（人）

下段：人口10万人あたりの死亡者数（人）

市町名	平成25年	平成26年	平成27年	平成28年	平成29年	平成30年	令和元年	対比	
								R元/H25	R元/H30
県 計	10,511	10,487	10,570	10,721	10,624	10,836	<b>10,880</b>	103.5%	100.4%
	276	277	280	285	284	297	<b>299</b>	108.2%	100.9%
管内計	<b>340</b>	<b>317</b>	<b>322</b>	<b>332</b>	<b>296</b>	<b>314</b>	<b>298</b>	<b>87.6%</b>	<b>94.9%</b>
	<b>479</b>	<b>454</b>	<b>471</b>	<b>495</b>	<b>451</b>	<b>505</b>	<b>490</b>	<b>102.4%</b>	<b>97.0%</b>
下田市	117	112	92	108	108	92	<b>84</b>	71.8%	91.3%
	485	474	397	476	487	430	<b>402</b>	82.8%	93.6%
東伊豆町	67	60	78	65	51	56	<b>57</b>	85.1%	101.8%
	498	452	599	510	407	472	<b>488</b>	97.9%	103.5%
河津町	32	22	36	32	28	27	<b>38</b>	118.8%	140.7%
	409	285	473	427	378	388	<b>554</b>	135.5%	142.8%
南伊豆町	45	52	41	41	37	52	<b>36</b>	80.0%	69.2%
	497	583	467	473	434	647	<b>456</b>	91.9%	70.6%
松崎町	44	33	28	30	34	35	<b>36</b>	81.8%	102.9%
	590	451	391	428	497	551	<b>585</b>	99.0%	106.0%
西伊豆町	35	38	47	56	38	52	<b>47</b>	134.3%	90.4%
	382	427	544	665	466	693	<b>645</b>	168.6%	93.0%

資料：「静岡県の人口動態統計」県健康福祉部企画政策課

(注1)死亡者数＝当該年1月1日から12月31日までの人数

(注2)「人口10万人あたり」の基準人口は、「住民基本台帳要覧」を参照

### ③心疾患

上段：死亡者数（人）

下段：人口10万人あたりの死亡者数（人）

市町名	平成25年	平成26年	平成27年	平成28年	平成29年	平成30年	令和元年	対比	
								R元/H25	R元/H30
県 計	5,547	5,472	5,711	5,420	5,982	5,980	<b>5,939</b>	107.1%	99.3%
	146	145	152	144	160	164	<b>163</b>	112.0%	99.8%
管内計	<b>188</b>	<b>194</b>	<b>183</b>	<b>199</b>	<b>202</b>	<b>223</b>	<b>185</b>	<b>98.4%</b>	<b>83.0%</b>
	<b>262</b>	<b>278</b>	<b>268</b>	<b>297</b>	<b>308</b>	<b>359</b>	<b>304</b>	<b>116.2%</b>	<b>84.8%</b>
下田市	47	68	51	50	76	72	<b>45</b>	95.7%	62.5%
	195	288	220	220	343	336	<b>215</b>	110.4%	64.0%
東伊豆町	37	27	28	44	34	41	<b>38</b>	102.7%	92.7%
	275	204	215	345	272	345	<b>325</b>	118.2%	94.2%
河津町	25	19	24	22	26	25	<b>20</b>	80.0%	80.0%
	319	246	316	293	351	359	<b>291</b>	91.3%	81.1%
南伊豆町	25	28	34	35	22	34	<b>33</b>	132.0%	97.1%
	276	314	387	404	258	423	<b>418</b>	151.6%	99.0%
松崎町	26	24	25	19	23	16	<b>20</b>	76.9%	125.0%
	349	328	349	271	337	252	<b>325</b>	93.1%	128.8%
西伊豆町	28	28	21	29	21	35	<b>29</b>	103.6%	82.9%
	306	315	243	345	257	467	<b>398</b>	130.0%	85.3%

資料：「静岡県の人口動態統計」県健康福祉部企画政策課

(注1)死亡者数＝当該年1月1日から12月31日までの人数

(注2)「人口10万人あたり」の基準人口は、「住民基本台帳要覧」を参照

## VIII-13 その他の指標

### <生活環境>

指 標	基準	下 田 市	東伊豆町	河 津 町	南伊豆町	松 崎 町	西伊豆町	管内計(a)	県計(b)	a/b
現在水洗便所設置済人口等(人)	R2.3.31	9,315	3,513	2,755	4,323	3,001	2,355	<b>25,262</b>	2,870,085	
汚水衛生処理率(%)	-	43.9	29.1	38.3	52.9	46.1	30.4	<b>40.1</b>	77.4	0.52
市町道の延長(km)	R2.3.31	233,873	183,822	242,639	232,046	236,592	129,436	<b>1,258,408</b>	33,216,208	

資料：「平成30年度市町財政の状況」県経営管理部市町行財政課

(注1)現在水洗便所設置済人口等＝現在水洗便所設置済人口（公共下水道＋農業集落排水施設＋漁業集落排水施設）

＋コミュニティ・プラント処理人口＋合併処理浄化槽処理人口

(注2)汚水衛生処理率＝現在水洗便所設置済人口等/行政区内人口×100

### <安 全>

指 標	基準	下 田 市	東伊豆町	河 津 町	南伊豆町	松 崎 町	西伊豆町	管内計(a)	県計(b)	a/b
消防団員数(人)	R2.4.1	346	255	283	296	226	258	<b>1,664</b>	18,486	
人口千人当たり人数(人)	-	16.8	22.2	42.0	38.1	37.7	36.5	<b>27.9</b>	5.1	5.47

資料：「令和2年版火災統計と消防の現況」県危機管理部消防保安課

(注)「人口千人当たり」の基準人口は、静岡県の推計人口を参照（各年10月1日現在）