

## VI 交通の状況

## VI-1 伊豆地区有料道路月別通行台数

### ①修善寺道路

(単位：台)

月	平成25年	平成26年	平成27年	平成28年	平成29年	平成30年	令和元年	令和2年	対比	
									R2/H25	R2/R元
<b>合 計</b>	<b>3,390,111</b>	<b>3,498,202</b>	<b>3,672,867</b>	<b>3,789,685</b>	<b>3,902,403</b>	<b>3,806,548</b>	<b>3,999,160</b>	<b>3,519,876</b>	<b>103.8%</b>	<b>88.0%</b>
1月	245,672	254,419	268,328	282,473	290,384	287,713	297,447	<b>299,361</b>	121.9%	100.6%
2月	244,080	205,196	267,382	326,383	329,382	292,027	335,148	<b>354,970</b>	145.4%	105.9%
3月	349,009	346,575	351,337	334,774	342,096	356,905	363,612	<b>308,120</b>	88.3%	84.7%
4月	247,597	261,256	262,639	279,086	279,929	289,867	314,665	<b>173,168</b>	69.9%	55.0%
5月	279,917	298,703	312,620	315,292	331,029	311,687	340,298	<b>178,121</b>	63.6%	52.3%
6月	245,896	253,955	265,237	272,249	285,491	258,209	293,071	<b>244,772</b>	99.5%	83.5%
7月	298,448	308,666	316,957	344,892	359,999	342,856	332,491	<b>272,354</b>	91.3%	81.9%
8月	415,292	430,138	439,976	436,823	448,989	442,504	459,328	<b>420,514</b>	101.3%	91.5%
9月	266,164	287,202	308,581	292,138	309,669	298,114	327,691	<b>314,097</b>	118.0%	95.9%
10月	247,009	262,280	291,229	295,093	285,719	298,001	280,705	<b>310,363</b>	125.6%	110.6%
11月	277,207	301,375	306,108	295,090	320,898	312,083	326,092	<b>337,114</b>	121.6%	103.4%
12月	273,820	288,437	282,473	315,392	318,818	316,582	328,612	<b>306,922</b>	112.1%	93.4%

静岡県道路公社東部管理センター調

### ②伊豆中央道

(単位：台)

月	平成25年	平成26年	平成27年	平成28年	平成29年	平成30年	令和元年	令和2年	対比	
									R2/H25	R2/R元
<b>合 計</b>	<b>3,397,262</b>	<b>4,288,038</b>	<b>4,752,811</b>	<b>5,067,344</b>	<b>5,266,761</b>	<b>5,181,544</b>	<b>5,369,350</b>	<b>4,900,254</b>	<b>144.2%</b>	<b>91.3%</b>
1月	250,423	259,990	355,651	380,468	411,560	393,224	413,616	<b>413,602</b>	165.2%	100.0%
2月	242,017	250,559	346,235	407,387	425,115	386,872	417,919	<b>446,282</b>	184.4%	106.8%
3月	333,045	427,022	438,788	444,166	465,456	470,561	480,940	<b>417,763</b>	125.4%	86.9%
4月	250,608	327,129	358,190	393,403	411,931	407,106	428,870	<b>254,072</b>	101.4%	59.2%
5月	276,238	360,442	397,116	420,083	441,754	420,990	447,591	<b>253,336</b>	91.7%	56.6%
6月	243,880	320,068	353,863	378,557	399,583	392,808	407,783	<b>344,583</b>	141.3%	84.5%
7月	303,695	385,025	412,102	453,987	472,832	457,761	454,958	<b>405,304</b>	133.5%	89.1%
8月	415,538	492,485	508,197	525,794	545,400	539,049	557,539	<b>537,610</b>	129.4%	96.4%
9月	269,332	362,414	392,131	399,806	422,251	407,011	443,477	<b>445,380</b>	165.4%	100.4%
10月	251,598	345,731	389,343	413,075	399,395	425,937	406,880	<b>454,926</b>	180.8%	111.8%
11月	278,556	380,198	390,452	410,063	433,123	435,091	452,223	<b>472,883</b>	169.8%	104.6%
12月	282,332	376,975	410,743	440,555	438,361	445,134	457,554	<b>454,513</b>	161.0%	99.3%

静岡県道路公社東部管理センター調

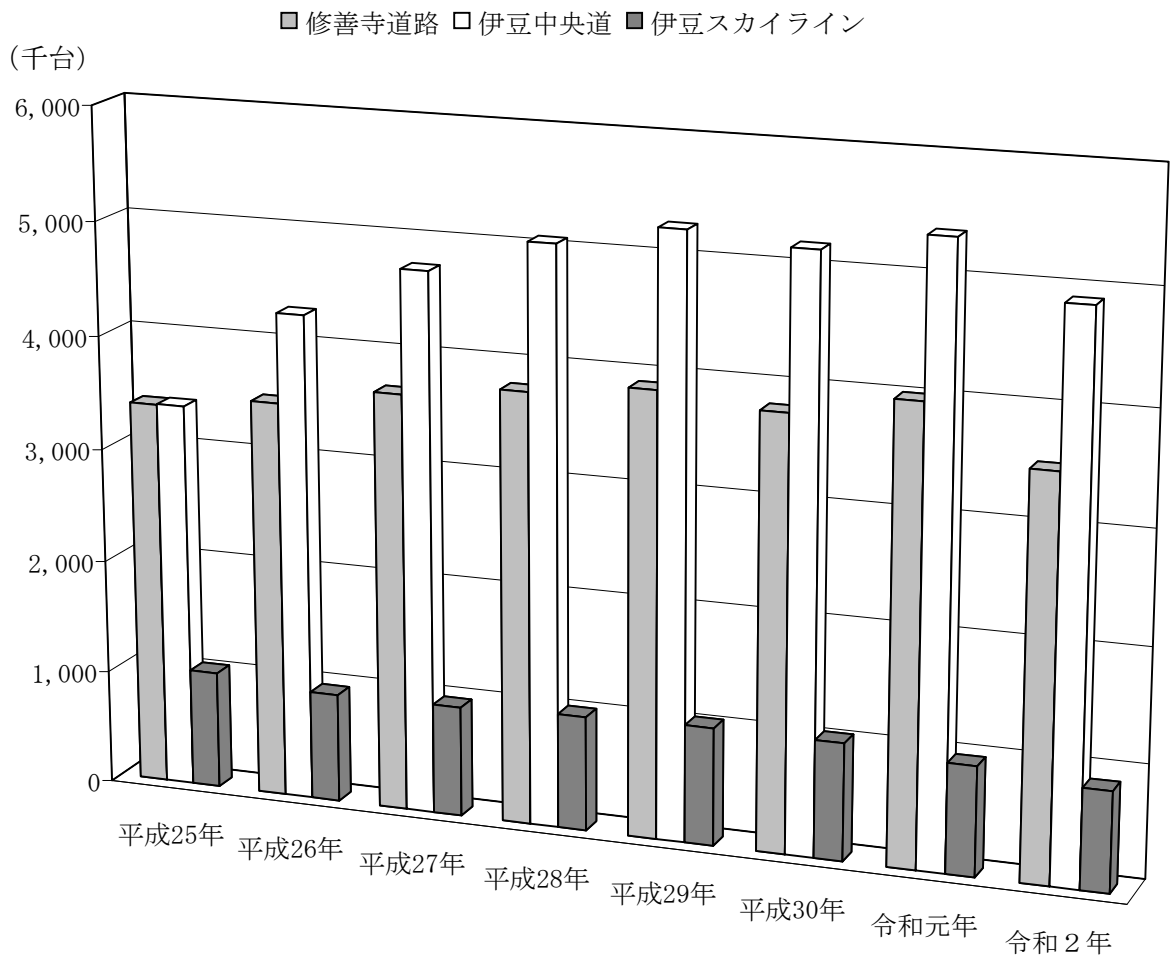
### ③伊豆スカイライン

(単位：台)

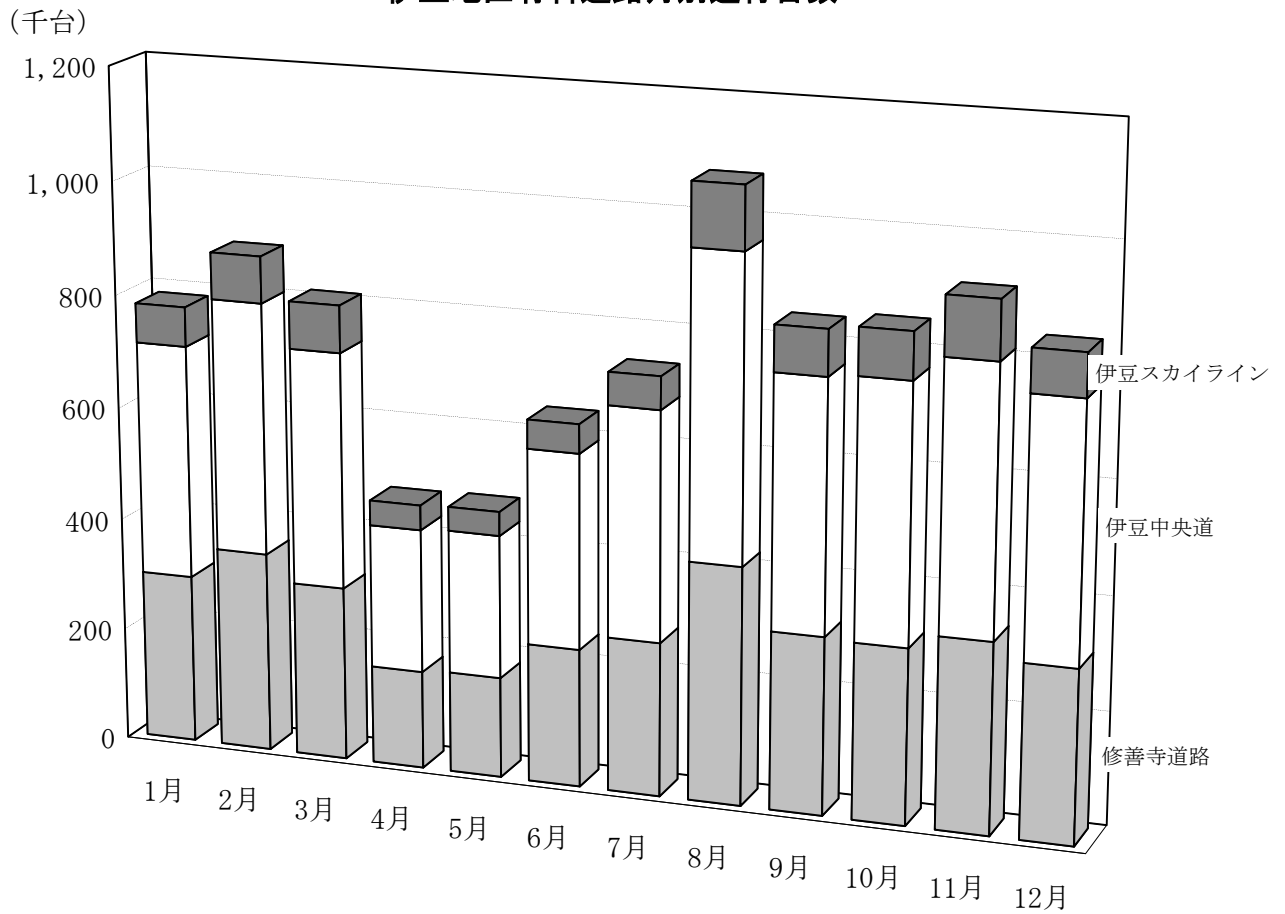
月	平成25年	平成26年	平成27年	平成28年	平成29年	平成30年	令和元年	令和2年	対比	
									R2/H25	R2/R元
<b>合 計</b>	<b>1,030,144</b>	<b>956,266</b>	<b>967,369</b>	<b>1,007,620</b>	<b>1,036,757</b>	<b>1,034,407</b>	<b>965,325</b>	<b>882,558</b>	<b>85.7%</b>	<b>91.4%</b>
1月	59,684	65,429	52,769	65,062	70,334	63,227	73,660	<b>69,432</b>	116.3%	94.3%
2月	55,294	23,588	56,079	76,232	75,437	59,032	68,498	<b>81,858</b>	148.0%	119.5%
3月	107,768	93,147	94,892	89,232	94,556	99,539	95,156	<b>83,283</b>	77.3%	87.5%
4月	82,683	82,006	74,785	78,672	80,432	87,789	89,053	<b>43,934</b>	53.1%	49.3%
5月	101,016	101,824	99,172	102,388	107,625	96,846	104,976	<b>42,034</b>	41.6%	40.0%
6月	70,959	62,533	61,587	65,714	67,183	66,266	61,959	<b>51,043</b>	71.9%	82.4%
7月	89,442	81,004	76,263	86,767	90,547	86,093	69,373	<b>57,560</b>	64.4%	83.0%
8月	138,642	126,365	127,133	125,073	128,877	145,780	123,341	<b>111,195</b>	80.2%	90.2%
9月	83,390	83,084	84,866	71,351	79,064	76,298	82,128	<b>80,238</b>	96.2%	97.7%
10月	76,199	73,974	80,718	81,435	69,807	81,916	56,774	<b>82,636</b>	108.4%	145.6%
11月	92,333	90,142	80,739	78,785	92,939	90,901	66,917	<b>103,479</b>	112.1%	154.6%
12月	72,734	73,170	78,366	86,909	79,956	80,720	73,490	<b>75,866</b>	104.3%	103.2%

静岡県道路公社東部管理センター調

### 修善寺道路・伊豆中央道・伊豆スカイライン通行台数の推移



### 伊豆地区有料道路月別通行台数



## VI-2 国道135号、136号、414号の平日昼間12時間あたり通行台数

(単位：台)

年度	地点	乗用車	バス	小型 貨物車	普通 貨物車	自動 二輪等	合計
昭和 63	R135	4,074	154	2,537	453	303	<b>7,521</b>
	R136	1,645	124	1,086	802	123	<b>3,780</b>
	R414	1,552	130	1,160	366	89	<b>3,297</b>
平成 2	R135	4,292	158	2,838	672	201	<b>8,161</b>
	R136	1,743	148	1,148	666	97	<b>3,802</b>
	R414	1,772	179	1,131	402	97	<b>3,581</b>
6	R135	4,875	135	2,667	478	89	<b>8,244</b>
	R136	2,119	126	1,115	925	38	<b>4,323</b>
	R414	2,100	122	1,043	517	42	<b>3,824</b>
9	R135	5,468	134	2,691	633	155	<b>9,081</b>
	R136	2,575	129	1,205	785	58	<b>4,752</b>
	R414	2,446	123	1,113	530	64	<b>4,276</b>
11	R135	5,582	94	2,549	688	123	<b>9,036</b>
	R136	2,512	109	1,140	694	26	<b>4,481</b>
	R414	2,541	106	874	629	23	<b>4,173</b>
17	R135	6,055	152	1,947	610	179	<b>8,943</b>
	R136	3,054	114	915	481	112	<b>4,676</b>
	R414	2,671	153	897	461	55	<b>4,237</b>
年度	地点	小型車		大型車		合計	
22	R135	8,435		659		<b>9,094</b>	
	R136	3,275		363		<b>3,638</b>	
	R414	3,792		409		<b>4,201</b>	
27	<b>R135</b>	<b>8,507</b>		<b>589</b>		<b>9,096</b>	
	<b>R136</b>	<b>3,505</b>		<b>397</b>		<b>3,902</b>	
	<b>R414</b>	<b>4,098</b>		<b>607</b>		<b>4,705</b>	

資料：「道路交通センサ報告書 一般交通量調査 平成22年度、27年度」 国土交通省道路局

(注1) 観測地点は、R135東伊豆町稲取、R136西伊豆町宇久須、R414河津町梨本

(注2) 調査対象車は、平成11年度より上記の5分類、平成22年度より2分類に変更された

## VI-3 自動車保有台数

(単位：台)

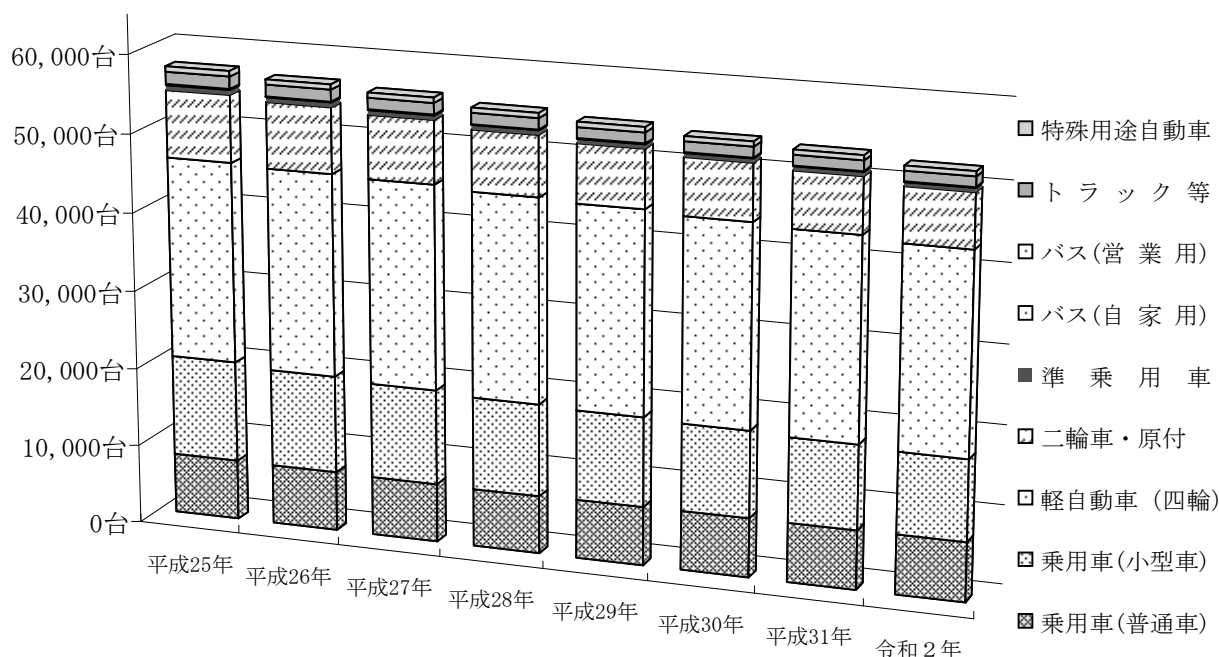
種	平成25年	平成26年	平成27年	平成28年	平成29年	平成30年	平成31年	令和2年	対比	
									R2/H25	R2/H31
県計	3,151,193	3,158,352	3,157,958	3,149,488	3,146,649	3,145,817	3,143,126	<b>3,136,141</b>	99.5%	99.8%
<b>管内計</b>	<b>57,976</b>	<b>57,331</b>	<b>56,684</b>	<b>55,816</b>	<b>55,113</b>	<b>54,428</b>	<b>53,819</b>	<b>52,987</b>	<b>91.4%</b>	<b>98.5%</b>
乗用車(普通車)	7,622	7,557	7,432	7,344	7,459	7,509	7,504	<b>7,543</b>	99.0%	100.5%
乗用車(小型車)	12,850	12,400	12,067	11,741	11,365	11,031	10,712	<b>10,283</b>	80.0%	96.0%
準乗用車	648	603	578	556	546	532	535	<b>522</b>	80.6%	97.6%
トラック等	1,554	1,488	1,435	1,391	1,355	1,329	1,282	<b>1,262</b>	81.2%	98.4%
バス(営業用)	27	23	19	17	13	9	7	<b>7</b>	25.9%	100.0%
バス(自家用)	107	94	91	91	85	91	93	<b>91</b>	85.0%	97.8%
軽自動車(四輪)	25,612	25,805	26,014	25,958	25,891	25,754	25,680	<b>25,487</b>	99.5%	99.2%
二輪車・原付	8,545	8,346	8,038	7,724	7,405	7,183	7,045	<b>6,837</b>	80.0%	97.0%
特殊用途自動車	674	660	653	640	636	627	611	<b>605</b>	89.8%	99.0%
小型特殊自動車	337	355	357	354	358	363	350	<b>350</b>	103.9%	100.0%

(各年4月1日現在)

資料：「令和2年自動車保有台数「統計表」」県経営管理部統計調査課

(注) 大型特殊自動車は市町計が無いので、管内計からは除く

### 管内自動車保有台数の推移



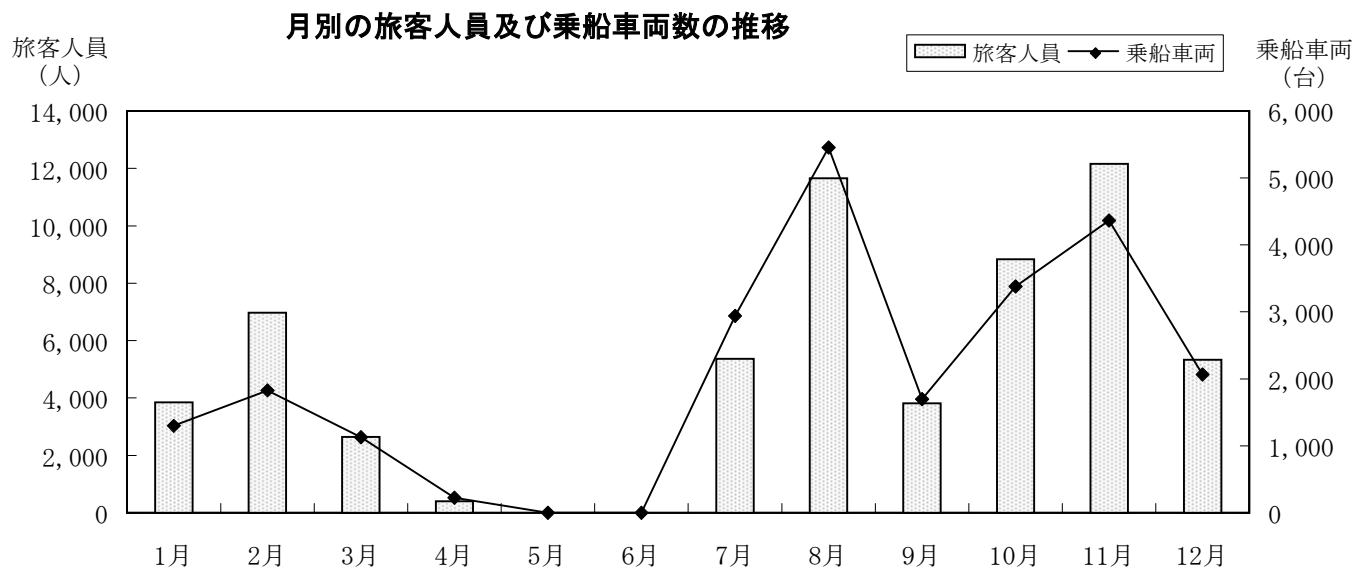
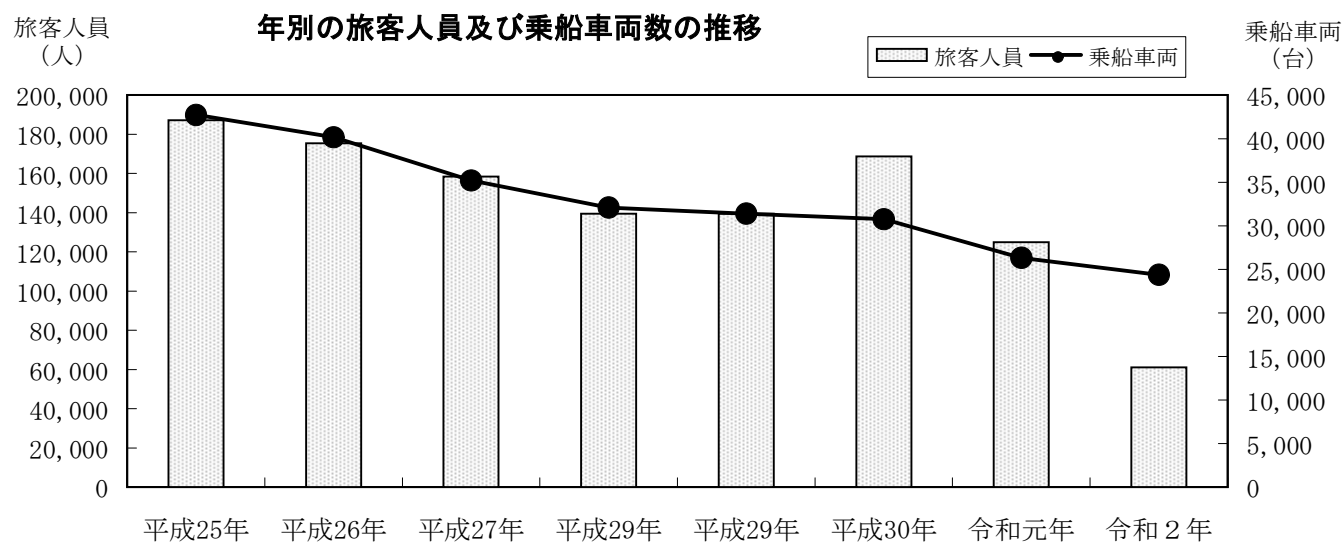
## VI-4 航路別・月別旅客等人員

### ①駿河湾フェリー（土肥港～清水港）

月	旅客人員	乗船車両数				(年別旅客人員)									
		(単位：人、台)				(単位：人)									
		乗用車	バス	トラック		月	平成25年	平成26年	平成27年	平成29年	平成29年	平成30年	令和元年	令和2年	対比 R2/R元
計	61,031	24,382	23,645	611	126	計	187,107	175,344	158,398	139,513	139,513	168,660	124,920	61,031	48.9%
1月	3,847	1,298	1,271	25	2	1月	6,508	8,809	4,678	5,538	5,538	6,340	5,354	3,847	71.9%
2月	6,977	1,828	1,661	154	13	2月	16,282	17,132	15,717	12,201	12,201	13,155	13,380	6,977	52.1%
3月	2,645	1,128	1,079	28	21	3月	17,856	22,475	20,671	13,756	13,756	15,986	13,394	2,645	19.7%
4月	404	224	218	1	5	4月	9,790	11,998	6,583	10,745	10,745	13,685	11,677	404	3.5%
5月	0	0	0	0	0	5月	15,075	17,795	14,872	14,520	14,520	17,018	14,768	0	0.0%
6月	0	0	0	0	0	6月	13,945	12,189	12,596	11,131	11,131	11,784	10,822	0	0.0%
7月	5,360	2,941	2,913	8	20	7月	14,850	9,946	8,997	12,656	12,656	13,883	7,954	5,360	67.4%
8月	11,658	5,454	5,424	12	18	8月	19,899	13,455	15,218	14,694	14,694	18,395	7,956	11,658	146.5%
9月	3,816	1,698	1,681	13	4	9月	14,109	12,153	12,786	8,759	8,759	10,433	8,894	3,816	42.9%
10月	8,834	3,381	3,273	99	9	10月	16,701	14,864	17,252	11,488	11,488	15,955	10,864	8,834	81.3%
11月	12,155	4,366	4,164	179	23	11月	28,140	26,496	20,427	17,415	17,415	20,598	14,079	12,155	86.3%
12月	5,335	2,064	1,961	92	11	12月	13,952	8,032	8,601	6,610	6,610	11,428	5,778	5,335	92.3%

(一社) ふじさん駿河湾フェリー調 (令和2年)

(注) 旅客人員にドライバーは含まず



## ②神津島航路（下田港～神津島ほか～下田港）

（乗降別人員 下田港）

（単位：人）

（年別乗降客人員 下田港）

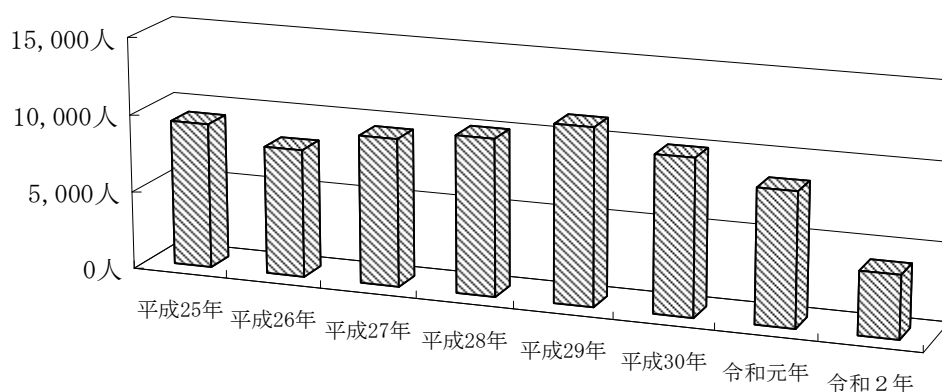
（単位：人）

月	月 計	乗客人員	降客人員
計	4,028	2,008	2,020
1月	279	142	137
2月	313	141	172
3月	205	106	99
4月	131	63	68
5月	18	8	10
6月	290	144	146
7月	550	301	249
8月	978	469	509
9月	414	207	207
10月	243	129	114
11月	432	215	217
12月	175	83	92

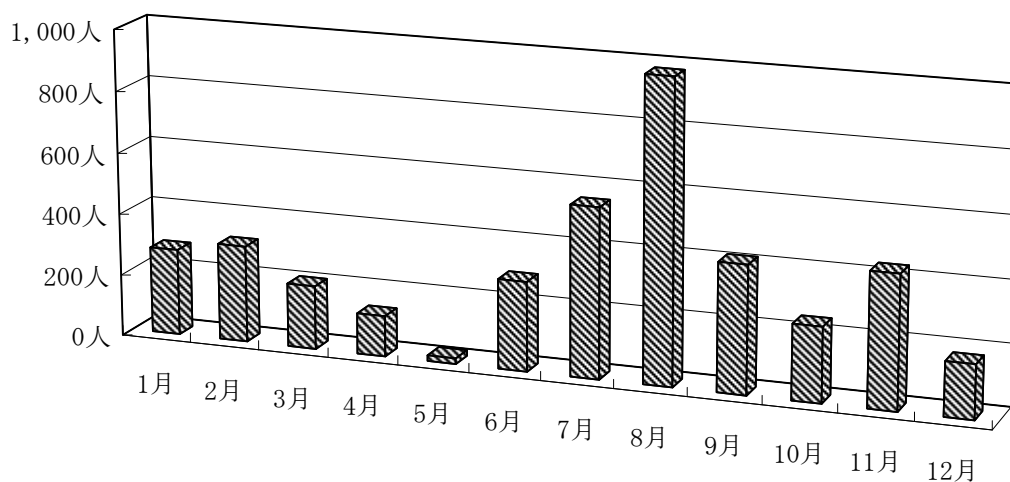
月	平成25年	平成26年	平成27年	平成28年	平成29年	平成30年	令和元年	令和2年	対 比 R2/R元
計	9,341	8,226	9,502	10,086	11,359	10,036	8,550	4,028	47.1%
1月	209	220	124	338	264	249	225	279	124.0%
2月	168	153	120	236	185	187	275	313	113.8%
3月	361	282	445	386	432	514	395	205	51.9%
4月	505	594	555	633	634	829	935	131	14.0%
5月	1,364	1,301	1,672	1,631	1,907	1,286	1,638	18	1.1%
6月	831	761	985	921	992	719	770	290	37.7%
7月	1,195	973	1,116	1,348	1,350	1,222	989	550	55.6%
8月	3,005	2,116	2,054	2,204	3,223	2,569	1,441	978	67.9%
9月	598	760	959	910	771	1,049	600	414	69.0%
10月	357	427	659	565	501	444	300	243	81.0%
11月	511	492	462	472	701	691	632	432	68.4%
12月	237	147	351	442	399	277	350	175	50.0%

神新汽船(株)調（令和2年）

### 年別の乗降客人員の推移



### 月別の乗降客人員の推移





# VI-5 伊豆急行線各駅乗降人員（定期券分を含む）【暦年】

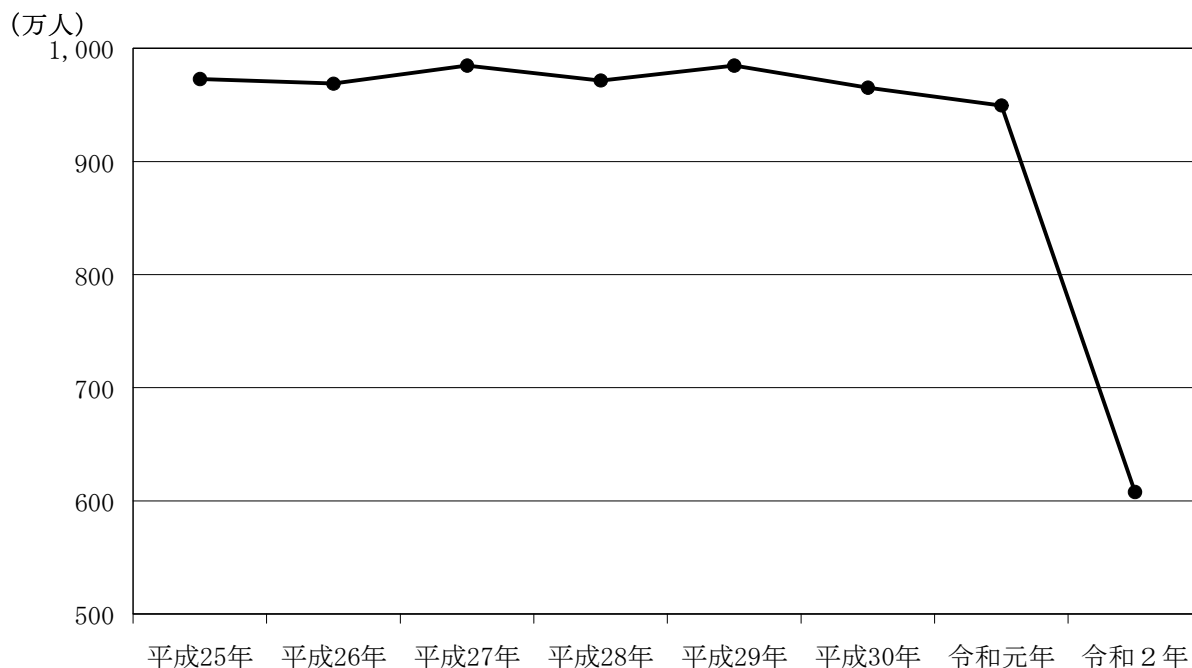
(単位：人)

駅名	平成25年	平成26年	平成27年	平成28年	平成29年	平成30年	令和元年	令和2年	対 比		
									R2/H25	R2/R元	
<b>合 計</b>	<b>9,729,772</b>	<b>9,688,510</b>	<b>9,847,918</b>	<b>9,716,658</b>	<b>9,848,630</b>	<b>9,652,824</b>	<b>9,495,908</b>	<b>6,077,896</b>	<b>62.5%</b>	<b>64.0%</b>	
東部地域局管内	小 計	5,959,553	5,974,285	6,102,429	6,039,553	6,176,475	6,069,120	5,950,727	<b>3,781,490</b>	63.5%	63.5%
	J R連絡	2,509,359	2,563,790	2,753,543	2,712,790	2,771,366	2,726,965	2,674,175	<b>1,649,209</b>	65.7%	61.7%
	伊 東	947,238	892,095	757,092	715,758	728,114	752,645	750,343	<b>461,258</b>	48.7%	61.5%
	南伊東	432,785	443,387	435,993	434,125	449,098	439,302	440,684	<b>327,591</b>	75.7%	74.3%
	川 奈	564,534	569,807	588,354	580,517	575,445	548,715	535,476	<b>381,300</b>	67.5%	71.2%
	富 戸	132,395	131,100	148,056	150,239	151,283	144,466	142,598	<b>99,733</b>	75.3%	69.9%
	城ヶ崎海岸	254,617	256,150	266,964	278,027	282,040	275,897	278,941	<b>175,101</b>	68.8%	62.8%
	伊豆高原	1,118,625	1,117,956	1,152,427	1,168,097	1,219,129	1,181,130	1,128,510	<b>687,298</b>	61.4%	60.9%
賀茂地域局管内	小 計	<b>3,770,219</b>	<b>3,714,225</b>	<b>3,745,489</b>	<b>3,677,105</b>	<b>3,672,155</b>	<b>3,583,704</b>	<b>3,545,181</b>	<b>2,296,406</b>	<b>60.9%</b>	<b>64.8%</b>
	伊豆大川	119,683	118,065	120,769	114,412	107,051	100,102	100,975	<b>43,783</b>	36.6%	43.4%
	伊豆北川	23,295	23,393	26,168	29,569	27,439	24,052	25,369	<b>14,681</b>	63.0%	57.9%
	伊豆熱川	480,412	458,559	437,126	407,480	412,892	402,386	407,530	<b>260,820</b>	54.3%	64.0%
	片瀬白田	148,426	148,748	153,307	155,066	153,170	153,321	156,723	<b>88,082</b>	59.3%	56.2%
	伊豆稲取	629,940	627,171	621,837	626,085	625,959	569,250	537,391	<b>376,925</b>	59.8%	70.1%
	今井浜海岸	119,613	113,991	118,979	117,492	106,565	104,081	109,335	<b>74,518</b>	62.3%	68.2%
	河 津	621,157	591,508	597,670	618,362	644,326	627,611	602,325	<b>402,581</b>	64.8%	66.8%
	稲 梓	22,715	20,551	21,512	23,154	23,452	19,150	21,848	<b>12,223</b>	53.8%	55.9%
	蓮台寺	297,354	303,030	295,468	293,587	297,311	275,601	264,296	<b>190,731</b>	64.1%	72.2%
	伊豆急下田	1,307,624	1,309,209	1,352,653	1,291,898	1,273,990	1,308,150	1,319,389	<b>832,062</b>	63.6%	63.1%

伊豆急行(株)企画部調

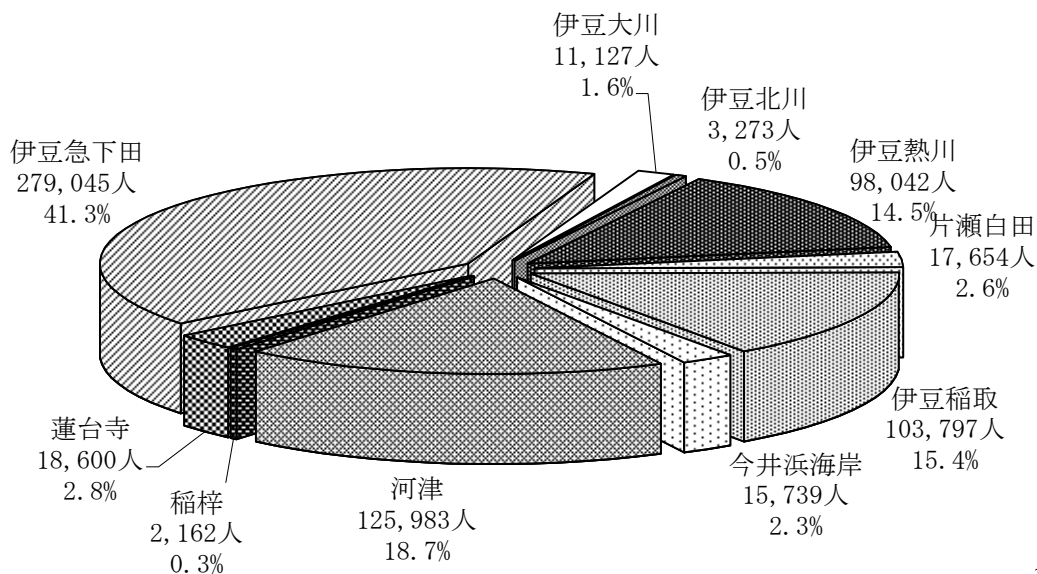
(注) 乗降人員＝定期旅客人員（乗降）＋定期外旅客人員（乗降）

### 乗降人員合計の推移



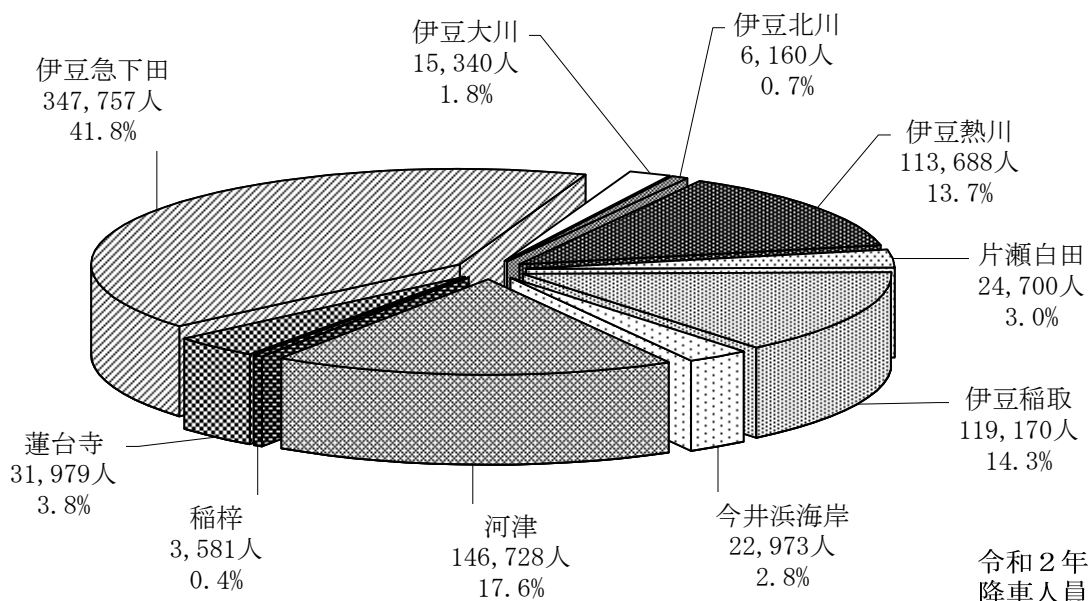
VI-5-2 伊豆急行線管内各駅乗降人員（定期券分を除く）【暦年】

管内各駅乗車人員（定期券分除く）



令和2年  
乗車人員  
675,422人

管内各駅降車人員（定期券分除く）



令和2年  
降車人員  
832,076人

VI-5-3 伊豆急行線各駅月別乗降人員（定期券分を除く）

駅名	合計	1月	2月	3月	4月	5月	6月	
合計	乗車	1,990,854	259,660	322,461	252,021	107,022	45,658	79,846
	降車	1,990,854	259,660	322,461	252,021	107,022	45,658	79,846
J R 連絡	乗車	767,670	104,532	112,881	104,569	41,116	13,452	21,853
	降車	495,019	67,821	81,882	61,733	17,239	7,300	16,567
伊 東	乗車	126,836	16,787	17,174	16,315	13,898	4,890	6,942
	降車	166,730	21,616	24,460	19,381	16,150	6,324	7,643
南 伊 東	乗車	64,055	8,308	8,960	5,663	3,469	2,791	4,042
	降車	73,774	9,633	9,961	6,738	4,264	3,084	4,425
川 奈	乗車	65,859	8,882	7,511	6,848	3,294	2,682	3,929
	降車	71,699	10,304	8,294	7,544	3,964	2,715	3,865
富 戸	乗車	25,074	2,861	2,757	2,673	988	894	1,403
	降車	33,039	3,821	3,745	3,363	1,522	1,181	1,948
城ヶ崎海岸	乗車	37,666	5,260	4,981	4,521	1,559	775	1,662
	降車	45,651	5,739	5,588	5,088	2,072	1,231	2,253
伊豆高原	乗車	228,272	29,175	31,546	25,665	14,382	6,455	11,705
	降車	272,866	37,491	36,130	31,143	19,508	7,052	11,593
伊豆大川	乗車	11,127	2,207	1,976	1,166	881	190	379
	降車	15,340	2,487	2,475	1,684	1,118	438	650
伊豆北川	乗車	3,273	473	445	372	151	99	155
	降車	6,160	843	892	676	329	224	300
伊豆熱川	乗車	98,042	12,265	15,094	12,396	3,403	1,935	5,022
	降車	113,688	15,516	17,530	14,489	5,205	2,121	4,793
片瀬白田	乗車	17,654	2,843	2,990	3,339	1,128	471	632
	降車	24,700	3,263	3,640	2,885	1,455	1,056	1,281
伊豆稲取	乗車	103,797	12,208	16,103	12,986	4,155	2,702	5,988
	降車	119,170	15,333	18,629	15,116	6,034	2,834	5,697
今井浜海岸	乗車	15,739	2,226	2,939	2,028	995	303	425
	降車	22,973	2,612	4,086	3,189	1,185	611	900
河 津	乗車	125,983	9,431	52,394	16,814	3,556	2,373	5,460
	降車	146,728	10,801	49,806	31,817	5,548	2,505	5,591
稲 梓	乗車	2,162	463	298	209	81	41	60
	降車	3,581	465	557	455	192	129	179
蓮 台 寺	乗車	18,600	3,399	3,204	2,322	1,368	485	665
	降車	31,979	4,369	4,244	3,230	1,901	1,103	1,524
伊豆急下田	乗車	279,045	38,340	41,208	34,135	12,598	5,120	9,524
	降車	347,757	47,546	50,542	43,490	19,336	5,750	10,637

(単位：人)

7月	8月	9月	10月	11月	12月			
<b>105,477</b>	<b>159,680</b>	<b>152,063</b>	<b>158,734</b>	<b>181,491</b>	<b>166,741</b>			
<b>105,477</b>	<b>159,680</b>	<b>152,063</b>	<b>158,734</b>	<b>181,491</b>	<b>166,741</b>			
40,279	62,233	66,287	64,068	70,001	66,399			
28,360	43,016	40,140	42,257	47,384	41,320			
4,911	6,877	6,849	9,006	12,421	10,766			
7,499	10,771	10,373	12,405	16,262	13,846			
4,511	5,401	4,992	5,311	5,635	4,972			
5,152	5,903	5,902	6,144	6,335	6,233			
4,473	5,868	5,134	5,750	5,969	5,519			
4,771	6,269	5,574	6,177	6,387	5,835			
1,667	2,514	2,264	2,235	2,423	2,395			
2,194	2,988	2,920	3,062	3,177	3,118			
2,363	3,563	3,485	3,143	3,472	2,882			
2,927	4,465	4,189	3,898	4,274	3,927			
14,124	19,300	17,807	18,115	21,417	18,581			
14,993	21,898	21,375	22,252	25,705	23,726			
476	704	670	801	885	792	前年対比	全体構成比	管内構成比
784	1,118	972	1,111	1,286	1,217	30.8%	0.6%	1.6%
176	244	217	241	348	352	36.5%	0.8%	1.8%
341	458	413	480	579	625	48.7%	0.2%	0.5%
5,114	7,539	7,106	8,839	10,560	8,769	48.6%	0.3%	0.7%
5,480	8,223	8,314	9,806	11,867	10,344	59.6%	4.9%	14.5%
727	1,002	970	1,123	1,167	1,262	60.7%	5.7%	13.7%
1,490	1,854	1,786	1,853	2,058	2,079	32.3%	0.9%	2.6%
5,827	8,319	7,073	8,655	10,685	9,096	50.9%	1.2%	3.0%
6,111	8,831	8,211	9,626	11,936	10,812	62.5%	5.2%	15.4%
770	1,787	1,040	946	1,253	1,027	61.7%	6.0%	14.3%
1,298	2,306	1,747	1,536	1,828	1,675	46.0%	0.8%	2.3%
4,459	6,354	5,444	5,855	6,931	6,912	55.6%	1.2%	2.8%
5,039	7,278	6,444	6,815	7,585	7,499	58.9%	6.3%	18.7%
80	124	115	128	119	444	58.6%	7.4%	17.6%
218	283	246	258	264	335	32.6%	0.1%	0.3%
779	1,644	985	1,091	1,035	1,623	39.9%	0.2%	0.4%
1,774	3,240	2,257	2,338	2,599	3,400	43.0%	0.9%	2.8%
14,741	26,207	21,625	23,427	27,170	24,950	57.2%	1.6%	3.8%
17,046	30,779	31,200	28,716	31,965	30,750	55.7%	14.0%	41.3%
						57.2%	17.5%	41.8%

伊豆急行(株)企画部調 (令和2年)