

Ⅲ 観光業・商工業の状況

Ⅲ-1 入湯税額及び入湯客数

上段：入湯税の調定額（円）

下段：入湯客数（人）

（現年度調定のみ）

市町名	平成25年度	平成26年度	平成27年度	平成28年度	平成29年度	平成30年度	令和元年度	対 比	
								R元/H25	R元/H30
管内計	293,472,210 2,089,780	306,473,150 2,159,146	306,267,370 2,151,901	294,655,420 2,073,405	290,696,540 2,026,387	282,871,850 1,962,496	177,095,290 1,960,424	60.3% 93.8%	62.6% 99.9%
下田市	72,319,300 556,643	79,129,510 605,261	82,130,000 622,128	77,863,840 591,587	78,714,490 603,117	80,805,440 565,644	78,317,830 596,897	108.3% 107.2%	96.9% 105.5%
東伊豆町	123,948,000 826,320	126,237,300 841,582	123,643,950 824,293	120,919,650 806,131	119,334,600 795,564	112,679,550 751,197	11,093,400 739,536	9.0% 89.5%	9.8% 98.4%
河津町	19,843,390 139,441	20,625,240 144,231	21,752,980 150,616	18,391,260 127,492	18,807,210 137,874	19,430,000 138,955	19,036,680 136,783	95.9% 98.1%	98.0% 98.4%
南伊豆町	22,913,260 180,826	23,341,500 162,212	23,482,500 164,347	22,373,450 155,712	20,029,130 149,016	19,686,360 146,590	19,844,040 137,432	86.6% 76.0%	100.8% 93.8%
松崎町	13,657,860 112,458	14,917,150 122,545	14,635,440 117,900	15,476,920 126,169	15,320,760 125,031	14,360,800 117,115	14,300,490 116,604	104.7% 103.7%	99.6% 99.6%
西伊豆町	40,790,400 274,092	42,222,450 283,315	40,622,500 272,617	39,630,300 266,314	38,490,350 215,785	35,909,700 242,995	34,502,850 233,172	84.6% 85.1%	96.1% 96.0%

管内市町調

（過年度調定を加えた年度総計）

市町名	平成25年度	平成26年度	平成27年度	平成28年度	平成29年度	平成30年度	令和元年度	対 比	
								R元/H25	R元/H30
管内計	302,156,820 2,155,534	311,674,390 2,199,069	313,367,220 2,206,227	301,715,220 2,124,304	298,888,850 2,079,551	301,715,220 2,124,304	281,129,990 2,036,543	93.0% 94.5%	93.2% 95.9%
下田市	73,345,300 564,583	80,090,570 612,746	82,716,150 626,825	78,845,580 598,469	79,246,810 606,791	82,062,520 624,680	78,758,380 600,148	107.4% 106.3%	96.0% 96.1%
東伊豆町	123,948,000 826,320	126,237,300 841,582	123,643,950 824,293	120,919,650 806,131	119,334,600 795,564	112,679,550 751,197	112,145,400 792,604	90.5% 95.9%	99.5% 105.5%
河津町	20,628,580 145,339	21,288,890 149,320	24,486,160 171,592	19,770,750 137,670	22,394,790 157,507	20,679,790 148,556	20,178,180 145,950	97.8% 100.4%	97.6% 98.2%
南伊豆町	25,599,410 200,602	23,517,100 163,510	23,959,370 167,760	23,967,250 167,099	21,683,150 160,866	19,683,360 146,590	19,844,040 137,432	77.5% 68.5%	100.8% 93.8%
松崎町	17,663,930 143,390	18,181,480 147,676	17,597,640 140,859	17,173,690 139,231	17,577,650 142,508	15,663,910 127,159	15,519,590 126,020	87.9% 87.9%	99.1% 99.1%
西伊豆町	40,971,600 275,300	42,359,050 284,235	40,963,950 274,898	41,038,300 275,704	38,651,850 216,315	36,004,150 243,636	34,684,400 234,389	84.7% 85.1%	96.3% 96.2%

管内市町調

（注1）入湯客数＝調定人数＋課税免除者数（免除者がいない又は把握していない場合は除外）

（注2）現年度調定とは、現年度の収入（税金など）として収入金額を決定する行為

<参考>

管内市町入湯税 課税区分・課税単価一覧

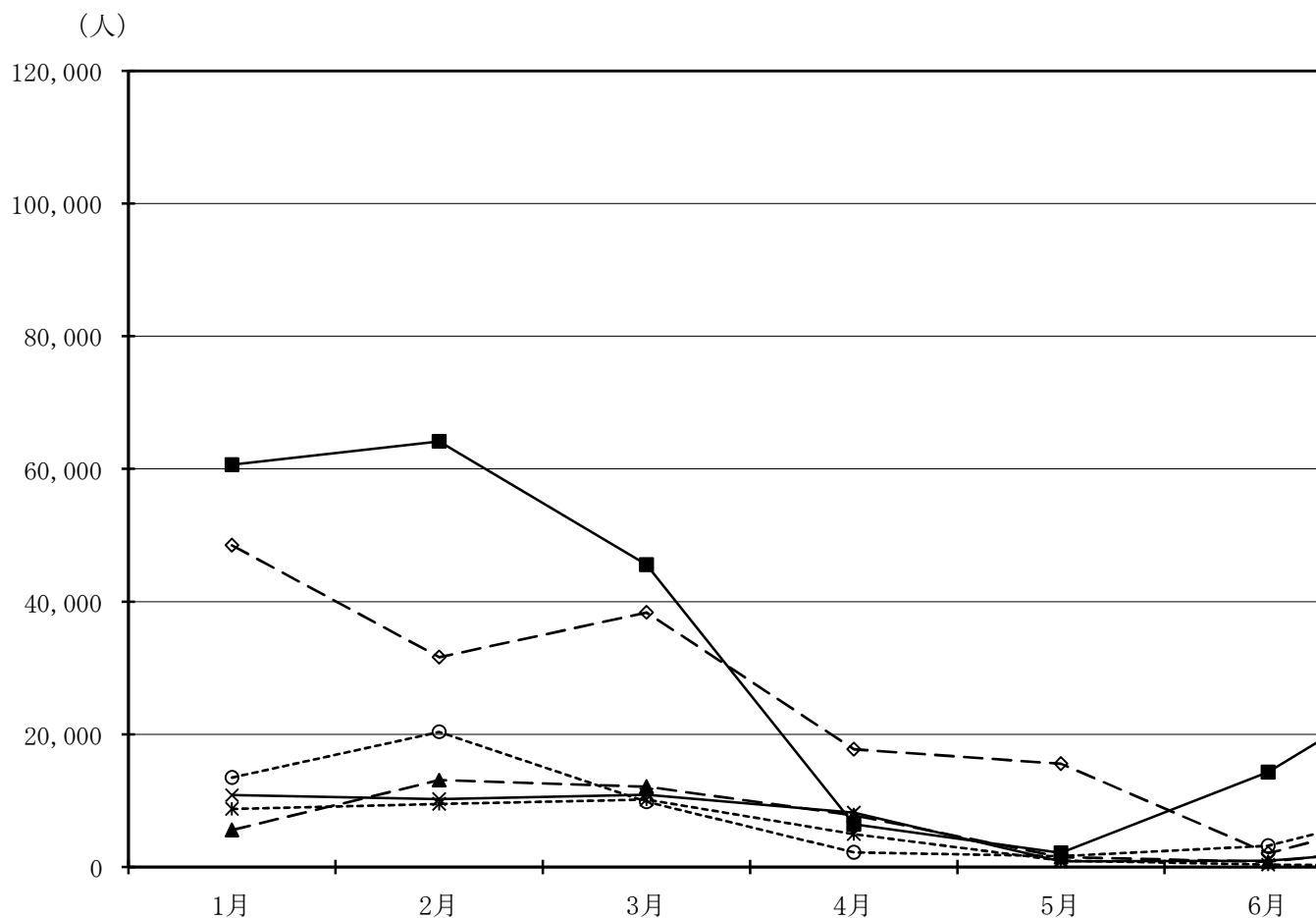
市 町	
下 田 市	・宿泊料金又は飲食料金 10,000円以上…150円 4,000円以上10,000円未満…130円 4,000円未満…100円
東伊豆町	・宿泊者・休憩者 一律150円
河 津 町	・宿泊料金（飲食料金を含む） 12,000円以上…150円 6,000円以上12,000円未満…130円 6,000円未満…100円 ・課税免除 年齢12歳未満の者 日帰りて入浴する者
南伊豆町	・宿泊料金又は飲食料金 10,000円超…150円 4,001円以上10,000円以下…130円 4,000円以下…100円 ・課税免除 12歳未満のもの、修学旅行生
松 崎 町	・宿泊料金又は飲食料金 4,000円超…130円 4,000円以下…100円 ・課税免除 年齢12歳未満の者 共同浴場又は一般公衆浴場に入湯する者
西伊豆町	・利用料金 5,000円以上…150円 5,000円未満…100円

Ⅲ-1-2 市町別・月別入湯税額及び入湯客数（現年度調定のみ）

市町名	1月	2月	3月	4月	5月	6月
管内計	20,956,160 147,842	21,601,560 149,026	18,161,200 127,008	6,488,540 47,427	3,177,850 22,818	3,186,770 21,686
下田市	6,459,990 48,515	4,439,910 31,637	5,318,780 38,388	2,337,590 17,767	2,150,790 15,586	278,520 2,088
東伊豆町	9,095,700 60,638	9,623,550 64,157	6,834,300 45,562	966,600 6,444	322,650 2,151	2,145,150 14,301
河津町	759,980 5,580	1,866,960 13,099	1,728,110 12,116	1,100,180 7,831	213,330 1,525	103,540 784
南伊豆町	1,567,640 10,827	1,491,780 10,222	1,575,640 10,915	1,169,910 8,186	119,200 865	133,190 947
松崎町	1,067,350 8,773	1,157,710 9,520	1,259,220 10,197	585,760 4,987	128,530 1,018	46,670 359
西伊豆町	2,005,500 13,509	3,021,650 20,391	1,445,150 9,830	328,500 2,212	243,350 1,673	479,700 3,207

(注) 入湯客数＝調定人数＋課税免除者数

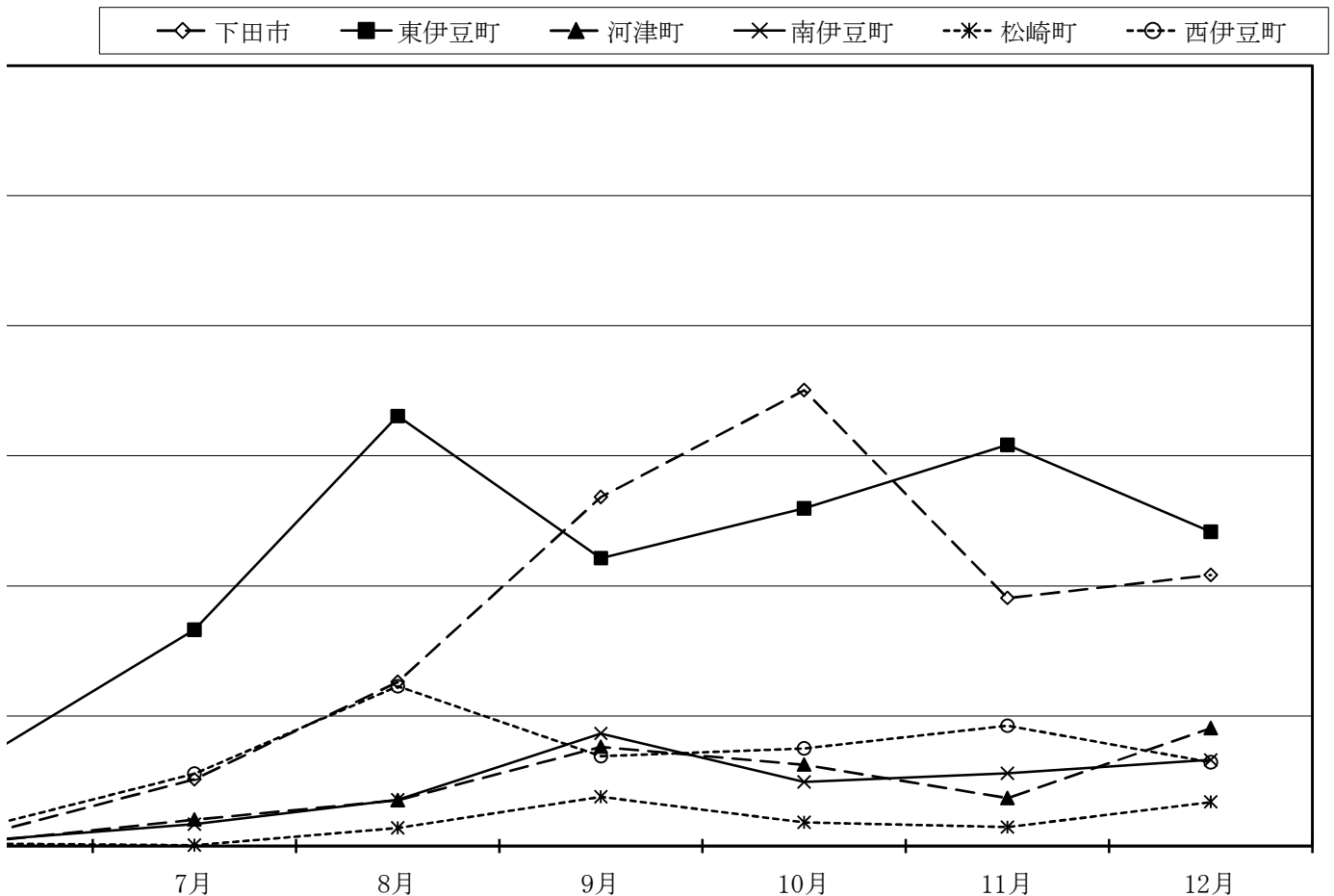
令和2年 月別入湯客数



上段：入湯税の調定額（円）
下段：入湯客数（人）

7月	8月	9月	10月	11月	12月	合計
9,107,680	19,194,120	21,010,800	22,454,110	20,156,150	20,322,520	185,817,460
62,250	132,925	151,915	163,052	139,803	141,044	1,306,796
1,393,490	3,279,720	6,687,680	8,720,800	5,148,490	5,720,050	51,935,810
10,258	25,253	53,679	70,101	38,153	41,690	393,115
4,988,550	9,916,350	6,639,300	7,786,500	9,249,450	7,246,500	74,814,600
33,257	66,109	44,262	51,910	61,663	48,310	498,764
580,540	979,990	2,129,860	1,796,190	1,040,360	2,638,700	14,937,740
4,092	7,069	15,269	12,528	7,380	18,132	105,405
475,040	1,026,310	2,519,830	1,447,310	1,593,060	1,930,800	15,049,710
3,357	7,119	17,313	9,865	11,184	13,246	104,046
14,960	364,900	983,580	471,110	374,740	875,570	7,330,100
140	2,809	7,578	3,644	2,920	6,791	58,736
1,655,100	3,626,850	2,050,550	2,232,200	2,750,050	1,910,900	21,749,500
11,146	24,566	13,814	15,004	18,503	12,875	146,730

管内市町調（令和2年）



Ⅲ-2 宿泊客数【暦年】

(単位：人)

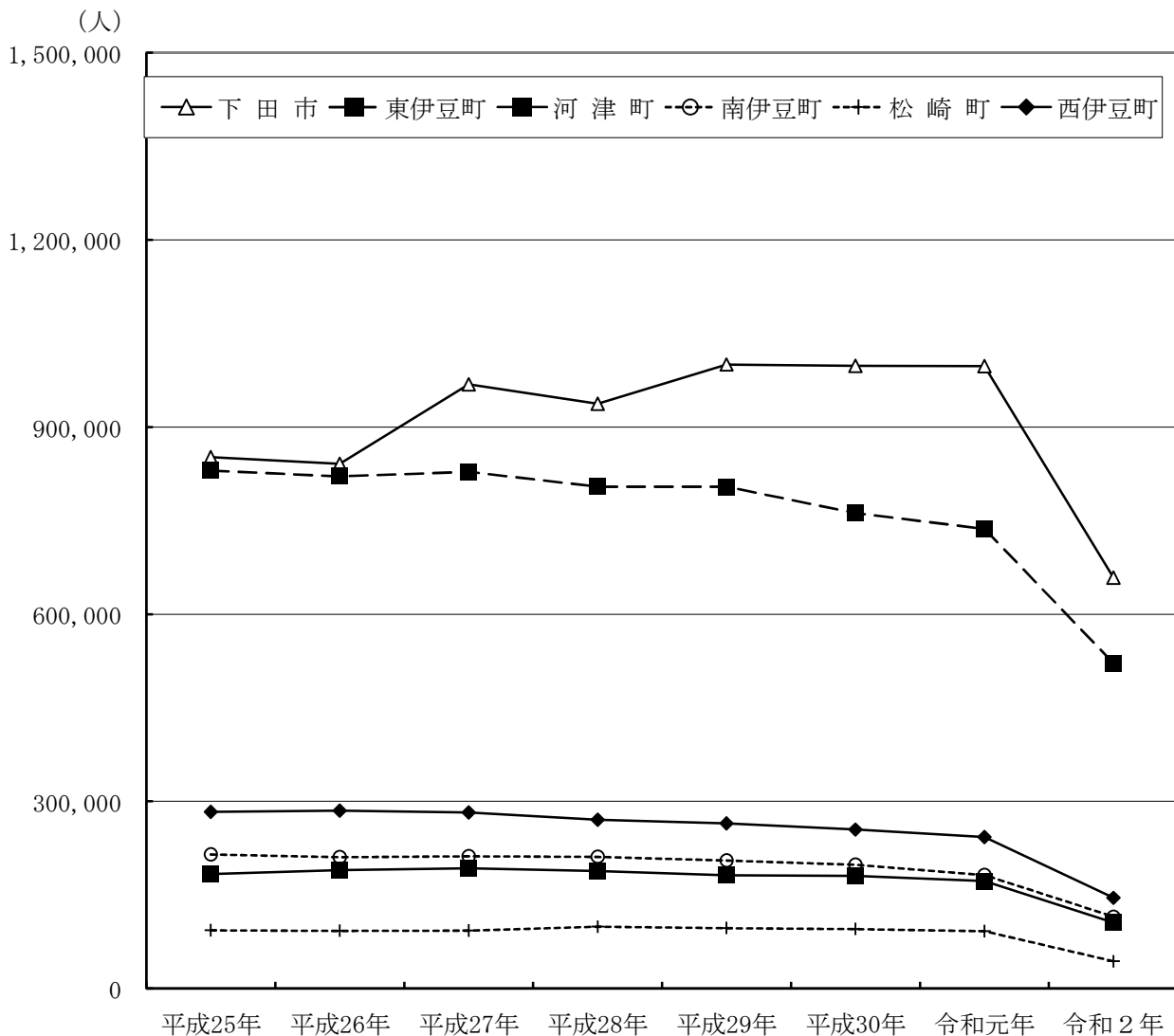
市町名	平成25年	平成26年	平成27年	平成28年	平成29年	平成30年	令和元年	令和2年	対 比	
									R2/H25	R2/R元
管内計	2,457,321	2,440,333	2,576,772	2,511,837	2,553,553	2,489,865	2,423,800	1,589,907	64.7%	65.6%
下田市	851,794	841,070	968,412	937,523	1,000,390	998,225	997,786	658,770	77.3%	66.0%
東伊豆町	830,432	821,052	828,554	804,820	804,400	762,127	736,899	521,295	62.8%	70.7%
河津町	183,256	189,866	192,501	188,553	181,568	180,707	172,291	105,794	57.7%	61.4%
南伊豆町	215,096	210,575	212,322	211,403	205,473	198,444	182,091	115,129	53.5%	63.2%
松崎町	93,576	92,744	92,826	99,069	97,099	95,612	91,892	43,633	46.6%	47.5%
西伊豆町	283,167	285,026	282,157	270,469	264,623	254,750	242,841	145,286	51.3%	59.8%

静岡県スポーツ文化・観光部観光政策課調

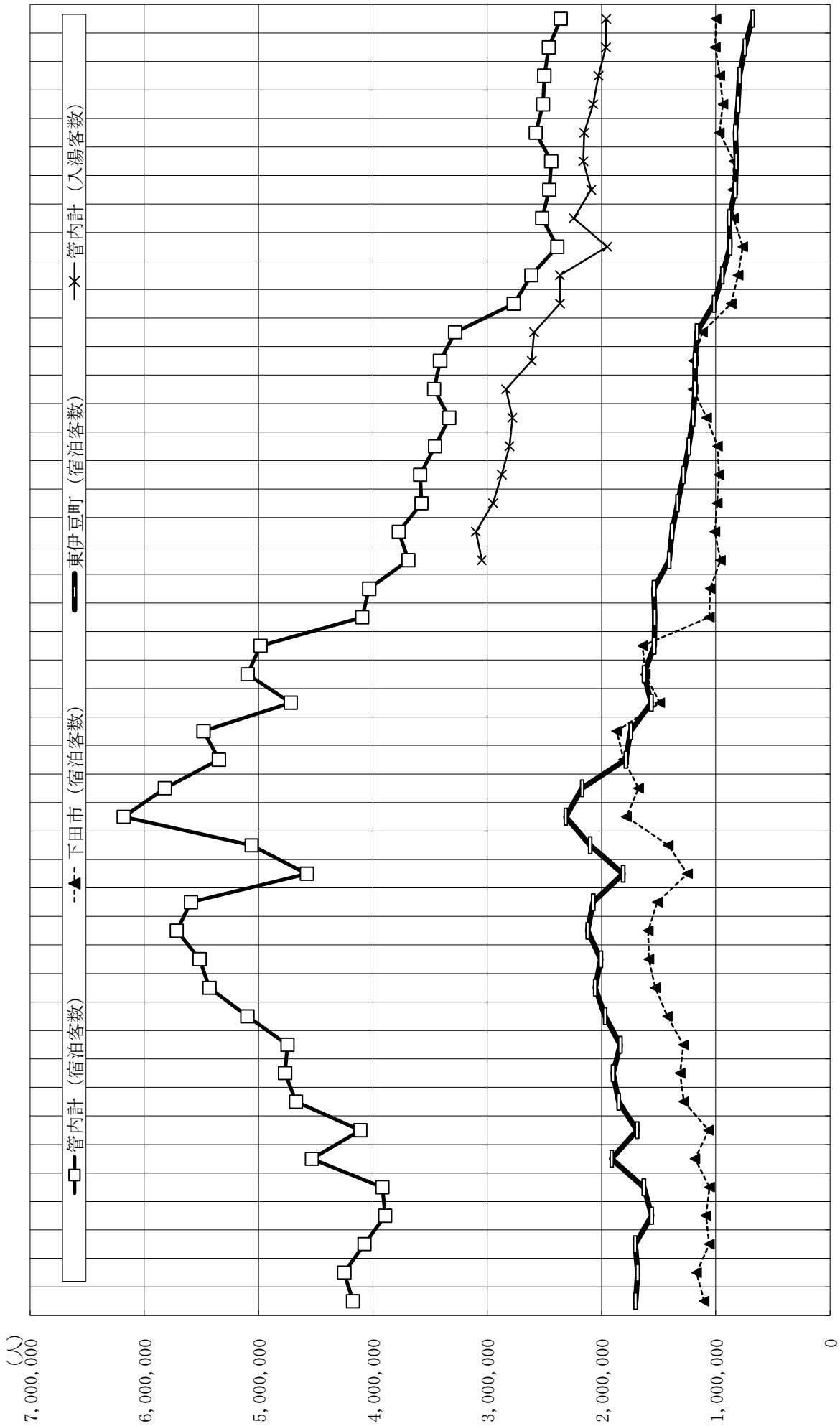
(注1) 宿泊客数は各市町が算出し、県へ報告した値

(注2) 令和2年は速報値

宿泊客数の推移



Ⅲ-2-2 宿泊客数と入湯客数の推移



(宿泊客数…「観光客入込統計 S49～H9」「静岡県観光交流の動向 H10～R2」)

Ⅲ-3 観光レクリエーション客数【暦年】

(単位：人)

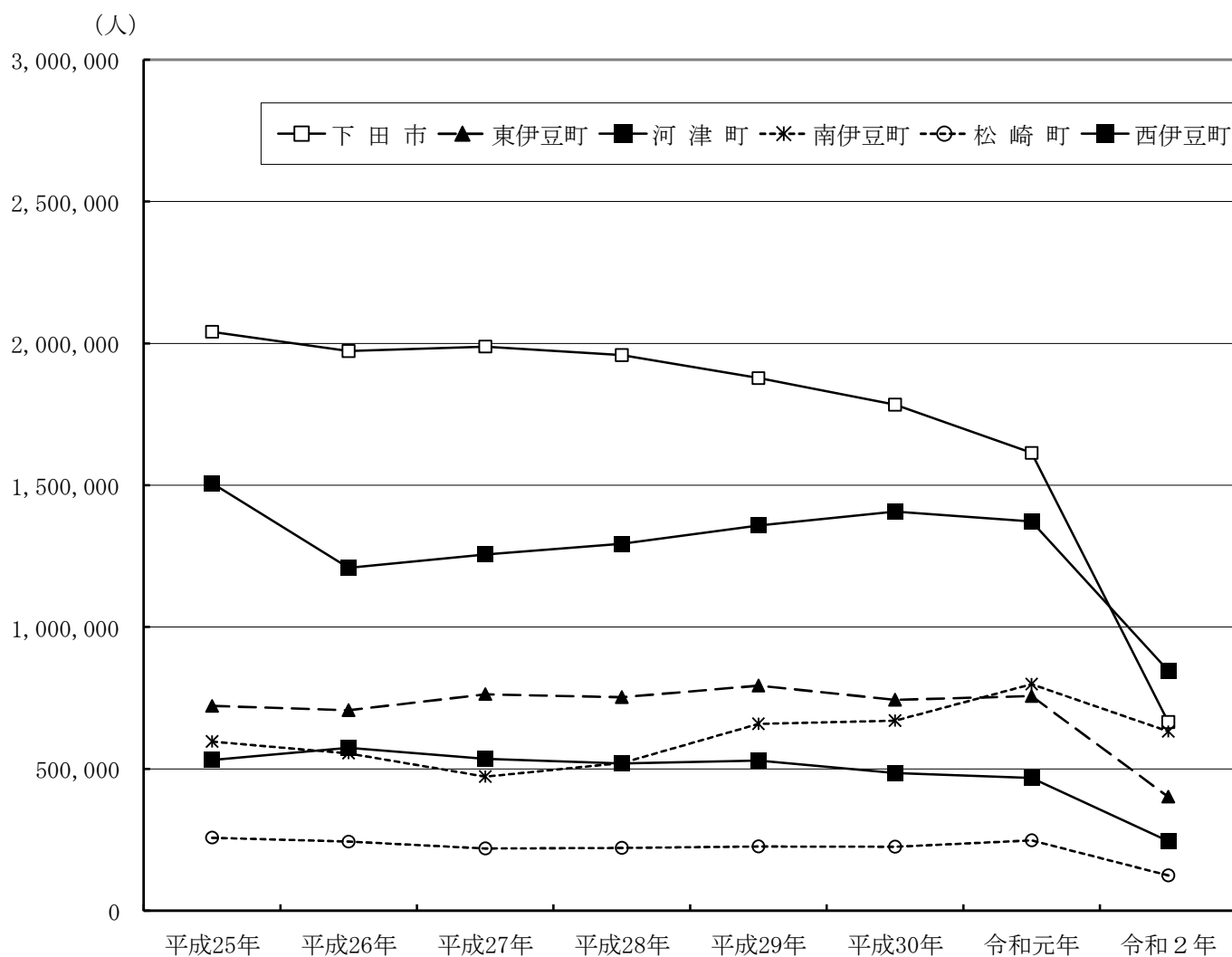
市町名	平成25年	平成26年	平成27年	平成28年	平成29年	平成30年	令和元年	令和2年	対 比	
									R2/H25	R2/R元
管内計	5,655,321	5,262,401	5,235,357	5,266,369	5,443,255	5,316,182	5,257,287	2,914,321	51.5%	55.4%
下田市	2,040,810	1,973,284	1,988,715	1,958,484	1,877,464	1,784,076	1,613,943	665,009	32.6%	41.2%
東伊豆町	721,822	706,991	763,528	752,618	793,657	743,728	756,600	401,810	55.7%	53.1%
河津町	1,507,137	1,208,997	1,255,450	1,293,759	1,357,817	1,407,336	1,372,521	846,335	56.2%	61.7%
南伊豆町	596,790	555,095	472,642	521,359	658,637	670,023	798,887	631,872	105.9%	79.1%
松崎町	257,773	243,563	219,860	221,241	226,939	225,400	248,006	124,210	48.2%	50.1%
西伊豆町	530,989	574,471	535,162	518,908	528,741	485,619	467,330	245,085	46.2%	52.4%

静岡県スポーツ文化・観光部観光政策課調

(注1) 観光レクリエーション客数（観光施設＋スポーツレクリエーション施設＋イベント交流客数）年間1千人以上が対象

(注2) 令和2年は速報値

観光レクリエーション客数の推移



Ⅲ-3-2 海水浴・主要行事の観光レクリエーション客数

①海水浴（暦年）

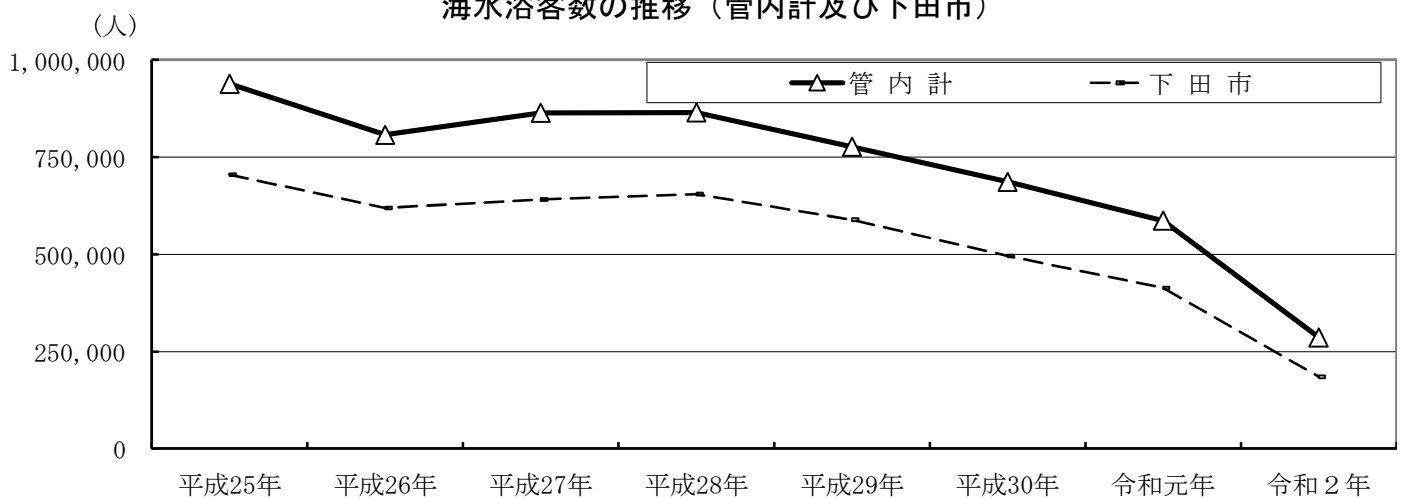
（単位：人）

市町名	平成25年	平成26年	平成27年	平成28年	平成29年	平成30年	令和元年	令和2年	対 比	
									R2/H25	R2/R元
管内計	938,704	807,327	863,698	864,687	776,690	686,547	586,647	286,075	30.5%	48.8%
下田市	704,990	619,600	640,780	655,290	589,100	496,100	413,310	184,800	26.2%	44.7%
東伊豆町	22,272	22,864	26,883	26,264	17,855	16,744	15,545	15,545	69.8%	100.0%
河津町	63,093	39,608	49,698	31,860	30,701	42,470	29,047	0	0.0%	0.0%
南伊豆町	64,156	67,945	70,620	76,888	72,340	62,800	51,133	31,932	49.8%	62.4%
松崎町	47,376	24,081	38,557	37,033	31,515	30,682	47,042	34,013	71.8%	72.3%
西伊豆町	36,817	33,229	37,160	37,352	35,179	37,751	30,570	19,785	53.7%	64.7%

（注）令和2年は速報値

静岡県スポーツ文化・観光部観光政策課調

海水浴客数の推移（管内計及び下田市）



②主要行事（年度）

（単位：千人）

イベント名	平成24年度	平成25年度	平成26年度	平成27年度	平成28年度	平成29年度	平成30年度	令和元年度	対 比	
									R元/H24	R元/H30
黒船祭 （下田市）	233	203	208	183	201	202	206	217	93.1%	105.3%
あじさい祭 （下田市）	127	120	124	133	136	138	149	154	121.3%	103.4%
水仙まつり （下田市）	214	192	227	193	200	199	189	174	81.3%	92.1%
河津桜まつり （河津町）	939	734	801	893	936	894	907	523	55.7%	57.7%
みなみの桜と菜の花まつり （南伊豆町）	280	226	195	215	208	181	212	161	57.5%	75.9%

資料：「平成24～令和元年度 静岡県観光交流の動向」静岡県スポーツ・文化観光部観光政策課

（注）主要行祭事ベスト10（種類別）に入ったイベント等

Ⅲ-4 観光交流客数【暦年】

(単位：人)

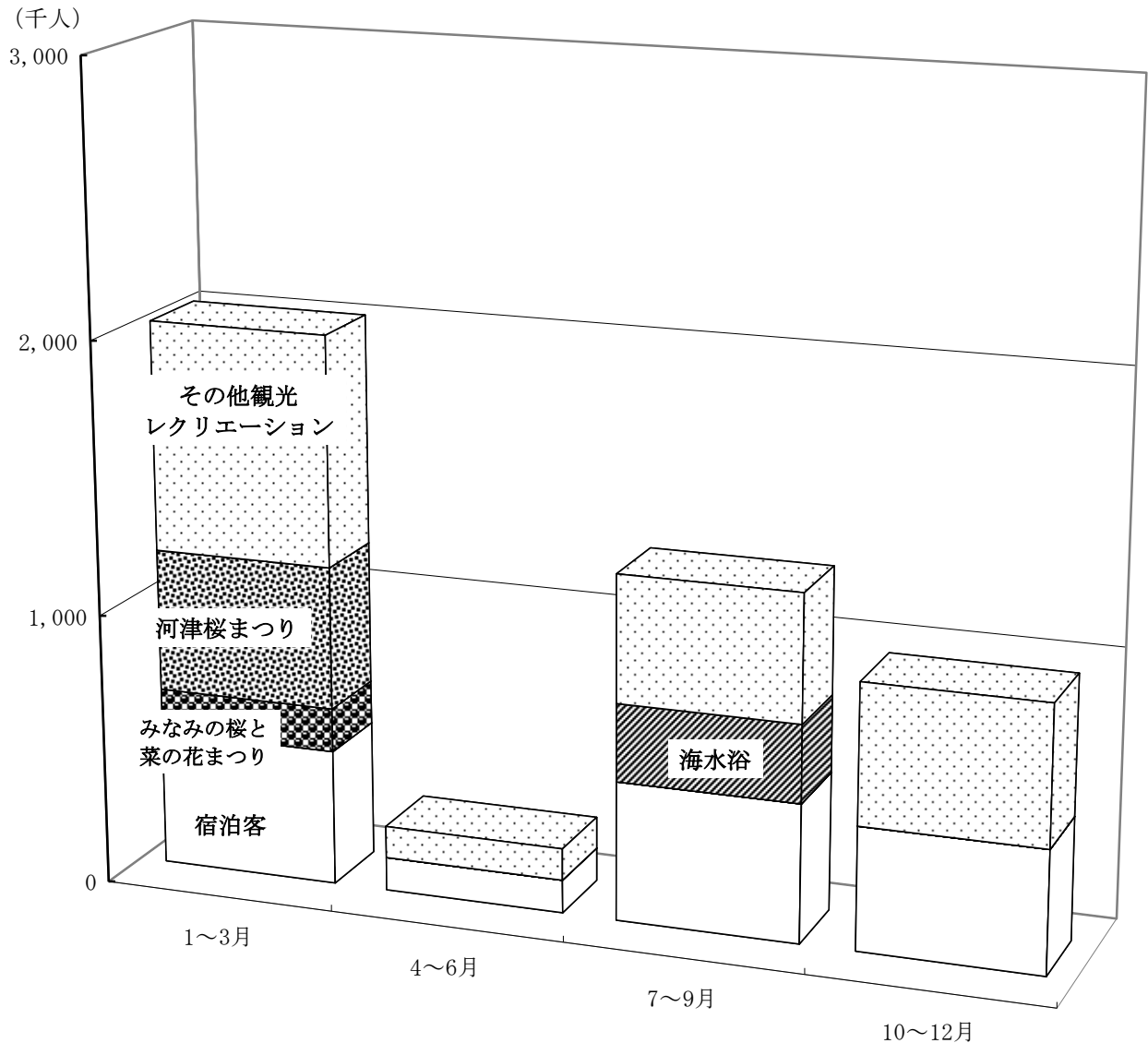
市町名	平成25年	平成26年	平成27年	平成28年	平成29年	平成30年	令和元年	令和2年	対 比	
									R2/H25	R2/R元
管内計	8,112,642	7,702,734	7,812,129	7,778,206	7,996,808	7,806,047	7,681,087	4,504,228	55.5%	58.6%
下田市	2,892,604	2,814,354	2,957,127	2,896,007	2,877,854	2,782,301	2,611,729	1,323,779	45.8%	50.7%
東伊豆町	1,552,254	1,528,043	1,592,082	1,557,438	1,598,057	1,505,855	1,493,499	923,105	59.5%	61.8%
河津町	1,690,393	1,398,863	1,447,951	1,482,312	1,539,385	1,588,043	1,544,812	952,129	56.3%	61.6%
南伊豆町	811,886	765,670	684,964	732,762	864,110	868,467	980,978	747,001	92.0%	76.1%
松崎町	351,349	336,307	312,686	320,310	324,038	321,012	339,898	167,843	47.8%	49.4%
西伊豆町	814,156	859,497	817,319	789,377	793,364	740,369	710,171	390,371	47.9%	55.0%

静岡県スポーツ文化・観光部観光政策課調

(注1) 観光交流客数＝宿泊客数＋観光レクリエーション客数

(注2) 令和2年は速報値

令和2年 観光交流客数内訳



Ⅲ-4-2 観光交流客数【月別】

市町名	令和元年度確報分⇒				令和2年度速報分⇒				合計				
	1月	2月	3月	4月	5月	6月	7月	8月		9月	10月	11月	12月
管内計	350,760	1,270,676	402,113	53,875	64,195	121,514	235,319	726,602	305,689	307,594	398,379	267,512	4,504,228
下田市	102,125	267,328	64,732	13,134	31,301	41,389	81,667	326,024	98,914	92,116	126,582	78,467	1,323,779
東伊豆町	115,656	151,639	137,019	10,638	3,152	22,394	46,722	101,946	68,925	83,177	104,510	77,327	923,105
河津町	38,107	585,547	67,125	6,922	9,337	21,307	29,735	51,036	38,900	32,627	41,689	29,797	952,129
南伊豆町	48,852	207,322	66,162	15,192	20,034	25,426	41,001	108,214	52,426	50,369	65,283	46,720	747,001
松崎町	12,415	21,112	37,702	1,283	291	2,847	11,021	45,672	8,323	8,385	10,772	8,020	167,843
西伊豆町	33,605	37,728	29,373	6,706	80	8,151	25,173	93,710	38,201	40,920	49,543	27,181	390,371

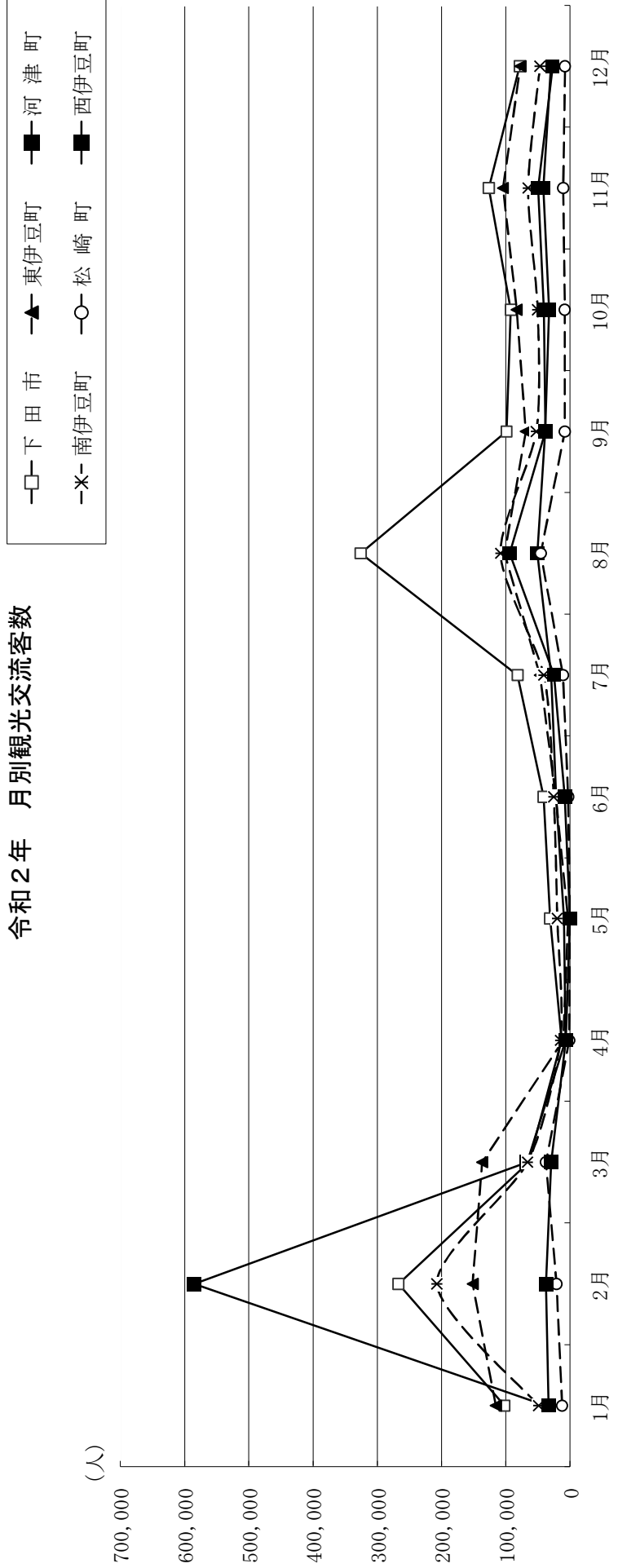
(単位：人)

(注1) 観光交流客数＝宿泊客数＋観光レクリエーション客数

(注2) 令和2年度は速報値

静岡県スポーツ文化・観光部観光政策課調

令和2年 月別観光交流客数



Ⅲ-5 事業所の状況

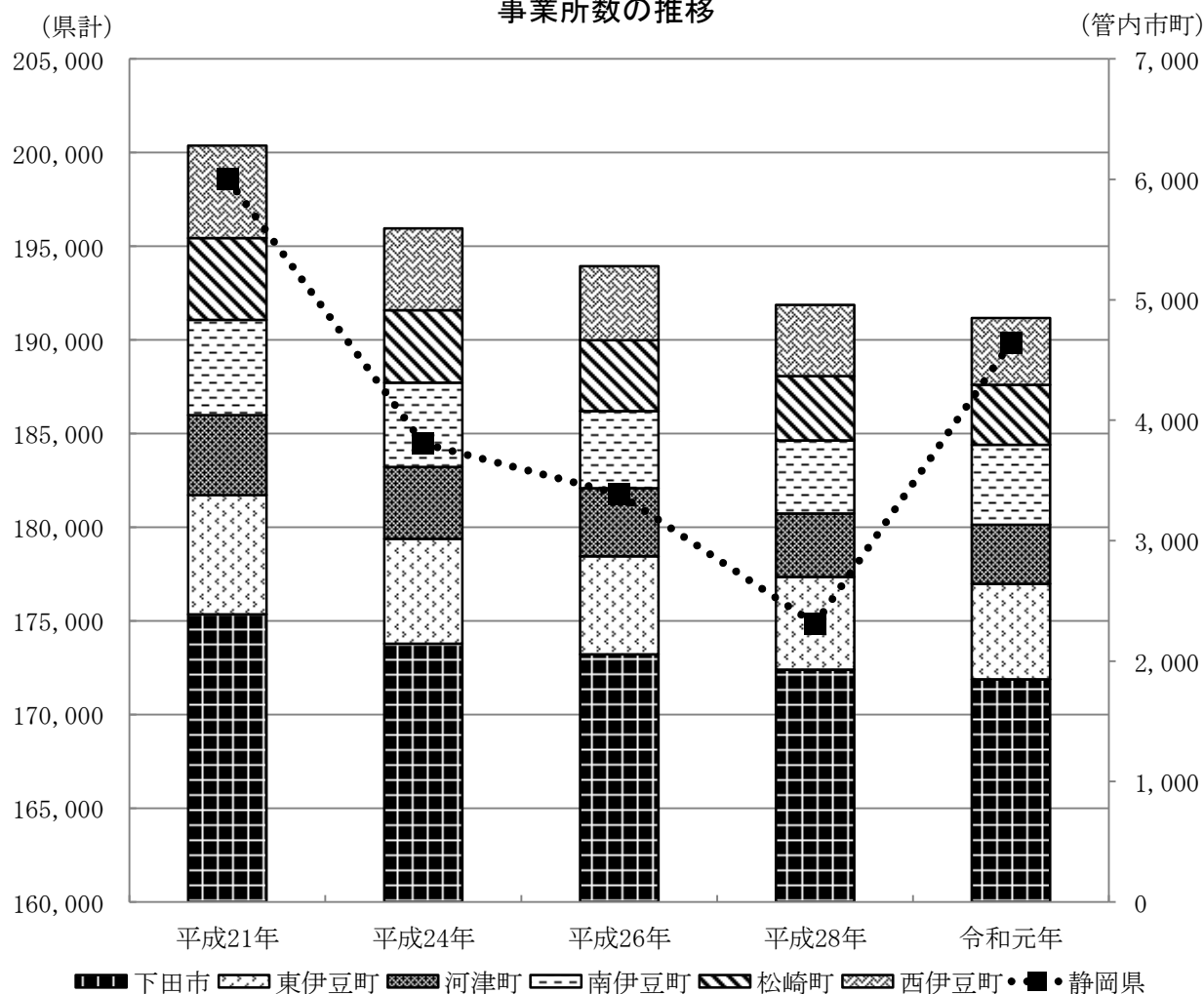
①事業所数

(単位：事業所)

区分	平成21年	平成24年	平成26年	平成28年	令和元年	対比	
						R元/H21	R元/H28
県 計	198,607	184,470	181,777	174,850	189,862	95.6%	108.6%
管内計	6,280	5,593	5,280	4,959	4,849	77.2%	97.8%
下田市	2,388	2,145	2,055	1,928	1,849	77.4%	95.9%
東伊豆町	991	871	816	770	793	80.0%	103.0%
河津町	664	595	565	527	490	73.8%	93.0%
南伊豆町	791	701	640	607	665	84.1%	109.6%
松崎町	679	602	588	534	497	73.2%	93.1%
西伊豆町	767	679	616	593	555	72.4%	93.6%

資料：平成21、26、令和元年「経済センサス - 基礎調査」
平成24、28年「経済センサス - 活動調査」

事業所数の推移

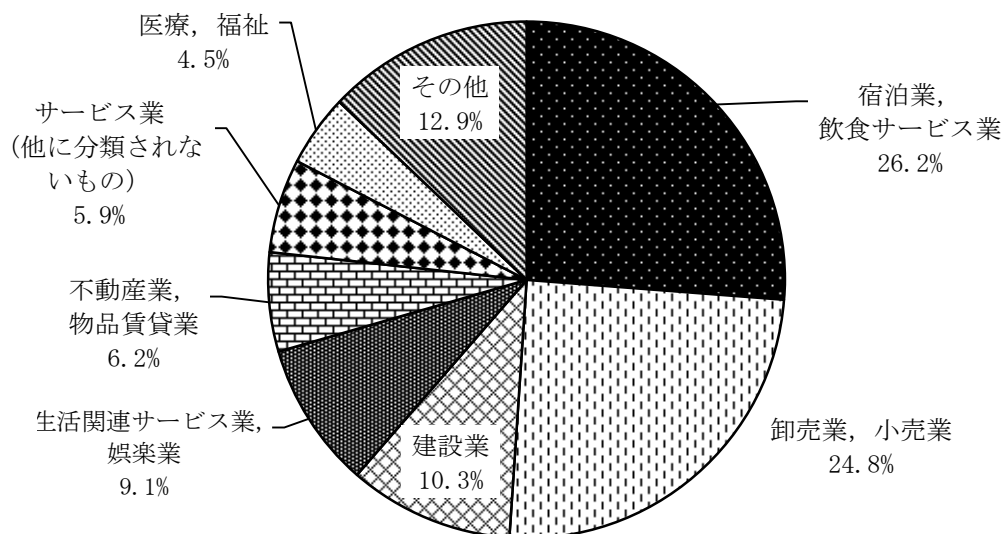


②管内事業所の産業大分類別の状況

産業大分類	事業所数 (単位：事業所)				従業者数 (単位：人)			
	H21年	H24年	H26年	H28年	H21年	H24年	H26年	H28年
全産業（事業内容不詳含む）	6,280	5,593	5,280	4,959	-	-	-	-
全産業	6,153	5,450	5,246	4,921	34,015	29,668	28,335	27,499
農林漁業	42	45	38	34	526	558	403	293
鉱業，採石業，砂利採取業	1	2	0	0	25	23	0	0
建設業	674	589	551	508	3,187	2,708	2,336	2,296
製造業	254	244	220	200	1,735	1,688	1,420	1,319
電気・ガス・熱供給・水道業	3	2	4	5	100	79	78	147
情報通信業	23	20	18	17	99	94	81	60
運輸業，郵便業	116	100	66	64	1,430	954	825	856
卸売業，小売業	1,575	1,374	1,316	1,222	7,002	6,202	5,995	5,675
金融業，保険業	54	46	46	44	486	444	409	409
不動産業，物品賃貸業	396	343	333	305	854	751	660	624
学術研究，専門・技術サービス業	130	117	111	107	503	440	370	377
宿泊業，飲食サービス業	1,670	1,402	1,369	1,291	9,491	8,226	7,684	7,851
生活関連サービス業，娯楽業	506	485	469	449	1,576	1,480	1,375	1,223
教育，学習支援業	125	115	125	116	531	545	588	548
医療，福祉	224	218	226	222	3,718	3,603	4,086	4,002
複合サービス事業	63	51	49	48	1,112	592	610	508
サービス業（他に分類されないもの）	297	297	305	289	1,640	1,281	1,415	1,311

資料：平成21、26年「経済センサス-基礎調査」・平成24、28年「経済センサス-活動調査」
 （令和元年「経済センサス-基礎調査」は、産業大分類別の事業所数、従業員数の調査は未実施）

平成28年 産業大分類別の事業所数



(参考) 平成28年度 市町別内訳

①事業所数

(単位：事業所)

産業大分類	下田市	東伊豆町	河津町	南伊豆町	松崎町	西伊豆町
全産業（事業内容不詳含む）	1,928	770	527	607	534	593
全産業	1,915	762	523	604	528	589
農林漁業	10	4	4	6	3	7
鉱業，採石業，砂利採取業	-	-	-	-	-	-
建設業	149	106	74	70	47	62
製造業	47	25	23	26	28	51
電気・ガス・熱供給・水道業	3	-	1	1	-	-
情報通信業	12	1	-	-	3	1
運輸業，郵便業	21	16	5	8	5	9
卸売業，小売業	508	176	129	122	139	148
金融業，保険業	19	5	5	3	8	4
不動産業，物品賃貸業	158	65	15	27	15	25
学術研究，専門・技術サービス業	57	14	9	11	12	4
宿泊業，飲食サービス業	515	169	142	200	138	127
生活関連サービス業，娯楽業	165	78	38	56	48	64
教育，学習支援業	42	15	14	10	17	18
医療，福祉	89	39	26	20	23	25
複合サービス事業	13	7	4	10	6	8
サービス業（他に分類されないもの）	107	42	34	34	36	36

資料：平成28年「経済センサス-活動調査」

(平成28年6月1日現在)

②従業者数

(単位：人)

産業大分類	下田市	東伊豆町	河津町	南伊豆町	松崎町	西伊豆町
全産業	10,911	5,263	2,881	2,883	2,227	3,334
農林漁業	97	36	27	64	10	59
鉱業，採石業，砂利採取業	-	-	-	-	-	-
建設業	785	477	295	288	178	273
製造業	280	133	164	156	133	453
電気・ガス・熱供給・水道業	127	-	1	19	-	-
情報通信業	46	8	-	-	3	3
運輸業，郵便業	369	142	62	29	78	176
卸売業，小売業	2,548	764	622	506	587	648
金融業，保険業	224	66	20	16	70	13
不動産業，物品賃貸業	303	195	20	43	20	43
学術研究，専門・技術サービス業	236	31	19	59	24	8
宿泊業，飲食サービス業	2,896	1,927	807	852	531	838
生活関連サービス業，娯楽業	458	210	88	176	135	156
教育，学習支援業	216	149	44	41	52	46
医療，福祉	1,490	839	547	441	209	476
複合サービス事業	250	63	43	51	49	52
サービス業（他に分類されないもの）	586	223	122	142	148	90

資料：平成28年「経済センサス-活動調査」

(平成28年6月1日現在)

Ⅲ-6 宿泊業事業所数・従業者数

①事業所数

(単位：事業所)

市町名	旅館, ホテル	簡易宿所	下宿業	管理等を行う事業所	その他	合計
県計	2,040	90	6	8	334	2,479
管内計	616	53	0	0	31	700
下田市	224	14	0	0	4	242
東伊豆町	72	2	0	0	5	79
河津町	73	2	0	0	9	84
南伊豆町	132	15	0	0	6	153
松崎町	71	10	0	0	4	85
西伊豆町	44	10	0	0	3	57

資料：平成28年「経済センサス-活動調査」

(平成28年6月1日現在)

(注) 回答不備等により分類ができない場合、上位分類に含めて集計するため、内訳合計は必ずしも一致しない

②従業者数

(単位：人)

市町名	旅館, ホテル	簡易宿所	下宿業	管理等を行う事業所	その他	合計
県計	29,017	343	9	34	3,122	32,533
管内計	5,346	124	0	0	188	5,658
下田市	1,790	32	0	0	30	1,852
東伊豆町	1,473	5	0	0	50	1,528
河津町	556	7	0	0	42	605
南伊豆町	627	29	0	0	40	696
松崎町	334	24	0	0	8	366
西伊豆町	566	27	0	0	18	611

資料：平成28年「経済センサス-活動調査」

(平成28年6月1日現在)

(注) 回答不備等により分類ができない場合、上位分類に含めて集計するため、内訳合計は必ずしも一致しない

Ⅲ-7 卸売業，小売業事業所数・従業者数

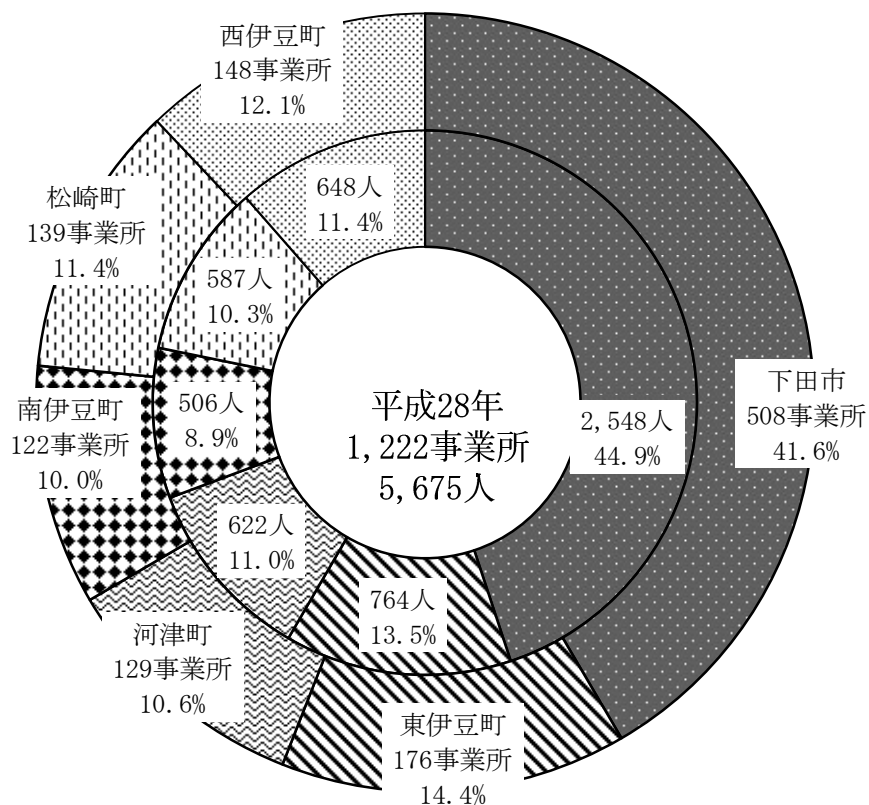
①事業所数・従業者数

市町名	卸売業，小売業					
	事業所数	事業所数		従業者数		
		卸売業	小売業	卸売業	小売業	
事業所	事業所	事業所	人	人	人	
県計	43,072	11,073	31,999	320,648	90,352	230,296
管内計	1,222	203	1,019	5,675	904	4,771
下田市	508	100	408	2,548	521	2,027
東伊豆町	176	27	149	764	104	660
河津町	129	17	112	622	70	552
南伊豆町	122	13	109	506	64	442
松崎町	139	21	118	587	56	531
西伊豆町	148	25	123	648	89	559

資料：平成28年「経済センサス-活動調査」

(平成28年6月1日現在)

事業所、従業者数



上段：事業所数（事業所）

下段：従業者数（人）

②卸売業（産業小分類別）

市町名	合計	各種商品	繊維・衣服等	飲食料品	建築材料、 鉱物・金属材料等	機械器具	その他
県計	11,073	45	376	2,460	2,675	3,104	2,409
	90,352	379	2,230	22,498	19,640	27,178	18,364
管内計	203	3	2	108	35	21	34
	904	17	3	487	166	92	139
下田市	100	1	2	53	17	13	14
	521	9	3	272	100	72	65
東伊豆町	27	0	0	20	3	1	3
	104	0	0	73	9	6	16
河津町	17	1	0	9	4	0	3
	70	4	0	40	7	0	19
南伊豆町	13	0	0	8	0	0	5
	64	0	0	46	0	0	18
松崎町	21	0	0	6	5	3	7
	56	0	0	19	14	6	17
西伊豆町	25	1	0	12	6	4	2
	89	4	0	37	36	8	4

資料：平成28年「経済センサス-活動調査」（平成28年6月1日現在）

（注）回答不備等により分類ができない場合、上位分類に含めて集計しているため、内訳の合計は必ずしも一致しない

上段：事業所数（事業所）

下段：従業者数（人）

③小売業（産業小分類別）

市町名	合計	各種商品	織物・衣服・ 身の回り品	飲食料品	機械器具	その他	無店舗
県計	31,999	94	4,571	9,890	5,250	11,337	834
	230,296	6,174	19,884	94,941	30,181	71,921	7,027
管内計	1,019	4	114	378	120	385	16
	4,771	12	284	2,248	497	1,642	85
下田市	408	1	60	132	55	155	5
	2,027	5	136	811	272	748	55
東伊豆町	149	1	17	60	13	56	1
	660	2	35	337	41	239	5
河津町	112	1	10	43	10	44	4
	552	3	31	288	36	182	12
南伊豆町	109	0	4	50	14	40	1
	442	0	20	245	45	130	2
松崎町	118	0	16	42	14	41	4
	531	0	49	278	53	140	9
西伊豆町	123	1	7	51	14	49	1
	559	2	13	289	50	203	2

資料：平成28年「経済センサス-活動調査」（平成28年6月1日現在）

（注）回答不備等により分類ができない場合、上位分類に含めて集計しているため、内訳の合計は必ずしも一致しない

Ⅲ-8 製造業事業所数と製造品出荷額等

上段:事業所数(箇所)
下段:製造品出荷額等(万円)

市町名	平成23年	平成24年	平成25年	平成26年	平成27年	平成28年	平成29年	平成30年	対 比	
									30/23	30/29
管内計	91 1,519,326	75 1,188,100	71 1,131,000	66 1,152,883	65 1,163,726	63 1,244,889	58 1,190,183	55 1,030,335	60.4% 67.8%	94.8% 86.6%
下田市	17 365,742	14 290,000	12 304,600	10 269,118	7 254,960	9 339,691	9 349,212	9 366,135	52.9% 100.1%	100.0% 104.8%
東伊豆町	11 66,185	8 42,400	7 36,900	7 54,752	8 38,140	6 47,384	6 32,716	6 31,406	54.5% 47.5%	100.0% 96.0%
河津町	11 159,217	7 149,900	7 147,700	7 160,975	6 156,963	8 194,185	8 191,694	8 194,007	72.7% 121.9%	100.0% 101.2%
南伊豆町	10 137,457	9 95,600	9 100,700	9 106,232	12 130,262	9 94,410	8 106,537	8 101,078	80.0% 73.5%	100.0% 94.9%
松崎町	8 63,213	9 79,400	9 66,400	9 86,395	8 53,604	9 71,385	7 60,320	7 62,758	87.5% 99.3%	100.0% 104.0%
西伊豆町	34 727,512	28 530,800	27 474,700	24 475,411	24 529,797	22 497,834	20 449,704	17 274,951	50.0% 37.8%	85.0% 61.1%

資料:

平成19~22年「工業統計調査報告書 一静岡県の工業一」

平成23年「平成24年経済センサス-活動調査産業別集計(製造業)報告書」

平成24年~26年、28~30年「工業統計調査結果(確報)」(従業者数4名以上の事業所データ) 県経営管理部統計調査課

製造事業所数と製造品出荷額等の推移

