

VIII 財政・生活・その他

VIII-1 財政指標

指 標		下田市	東伊豆町	河津町	南伊豆町	松崎町	西伊豆町	管内計(a)	県計(b)	a/b	
歳入・歳出	平成30年度地方税調定済額(千円) 注	3,055,632	2,170,682	1,044,661	920,374	689,599	932,536	8,813,484	688,719,325		
	対前年度増減(千円)	▲ 87,864	▲ 50,311	▲ 32,869	▲ 18,493	▲ 36,430	▲ 47,177	▲ 273,144	30,793,291		
	平成30年度普通会計歳入決算額(千円)	11,089,894	5,299,653	3,894,665	5,306,162	3,777,875	6,369,303	35,737,552	1,554,705,030		
	自主財源(上段:千円、下段:比率)	4,965,799	2,683,954	1,488,302	1,870,244	1,222,918	2,938,037	15,169,254	894,778,755		
		44.8%	50.6%	38.2%	35.2%	32.4%	46.1%	42.4%	57.6%	0.74	
		地方税	25.8%	36.6%	25.2%	16.6%	17.1%	14.5%	23.0%	43.2%	0.53
	その他	18.9%	14.1%	13.0%	18.7%	15.3%	31.6%	19.4%	14.4%	1.35	
	依存財源(上段:千円、下段:比率)	6,124,095	2,615,699	2,406,363	3,435,918	2,554,957	3,431,266	20,568,298	659,926,275		
		55.2%	49.4%	61.8%	64.8%	67.6%	53.9%	57.6%	42.4%	1.36	
		地方交付税(%)	25.9%	22.2%	37.2%	39.5%	42.3%	37.1%	32.3%	6.8%	4.75
		地方債(%)	7.6%	7.0%	7.4%	8.7%	8.6%	3.9%	7.1%	8.9%	0.79
		その他(%)	21.8%	20.2%	17.3%	16.6%	16.7%	12.9%	18.1%	26.7%	0.68
	平成30年度普通会計歳出決算額(千円)	10,400,808	5,059,489	3,709,542	5,129,533	3,597,532	6,098,857	33,995,761	1,496,265,679		
	義務的経費(上段:千円、下段:比率)	4,173,652	1,990,260	1,308,593	1,597,667	1,303,109	1,846,204	12,219,485	708,489,147		
		40.1%	39.3%	35.3%	31.1%	36.2%	30.3%	35.9%	47.4%	0.76	
人件費率		16.2%	20.1%	16.1%	15.9%	16.6%	15.7%	16.7%	18.3%	0.91	
扶助費率		17.0%	8.9%	10.2%	7.6%	9.8%	5.7%	10.8%	19.0%	0.57	
公債費率	6.9%	10.3%	9.0%	7.7%	8.7%	8.9%	8.3%	10.0%	0.83		
	投資的経費(上段:千円、下段:比率)	1,099,627	454,544	403,059	818,782	452,690	647,218	3,875,920	212,603,107		
		10.6%	9.0%	10.9%	16.0%	12.6%	10.6%	11.4%	14.2%	0.80	
普通建設事業比率	6.5%	8.4%	8.7%	14.8%	12.0%	10.1%	10.5%	13.8%	0.76		
その他 比率	0.7%	0.6%	2.2%	1.2%	0.6%	0.5%	0.9%	0.4%	2.37		
その他(上段:千円、下段:比率)	5,127,529	2,614,685	1,997,890	2,713,084	1,841,733	3,605,435	17,900,356	575,173,425			
	49.3%	51.7%	53.9%	52.9%	51.2%	59.1%	52.7%	38.4%	1.37		
一人当たり歳出決算額(円)	483,354	424,098	530,845	633,902	565,028	807,154	544,359	409,209	1.33		
財政指標	平成30年度経常収支比率	90.5%	88.6%	87.5%	87.6%	85.4%	85.1%	-	87.1%		
	対前年度増減	2.6%	1.5%	2.6%	▲ 0.3%	0.6%	6.9%	-	0.9%		
	平成30年度実質公債費比率(3年平均)	7.3%	5.7%	6.1%	7.7%	3.2%	2.6%	-	6.3%		
	対前年度増減	0.3%	▲ 0.8%	▲ 0.1%	0.1%	0.5%	0.1%	-	▲ 0.4%		
	平成30年度標準財政規模(千円)	6,049,515	3,490,269	2,452,065	3,082,727	2,358,381	3,454,991	20,887,948	889,954,606		
	対前年度増減(千円)	48,190	▲ 32,656	▲ 3,546	▲ 44,838	▲ 21,079	▲ 12,125	▲ 66,054	4,583,970		
	平成28~30年度平均財政力指数	0.50	0.63	0.44	0.31	0.31	0.30	-	0.79		
	前期(平成27~29年度平均)	0.00	0.00	0.02	0.00	0.00	▲ 0.01	-	▲ 0.01		
	累積高	平成30年度積立基金現在高合計(千円)	2,407,912	1,048,415	1,749,706	1,944,541	2,151,934	6,398,669	15,701,177	293,734,075	
		対前年度増減(千円)	39,891	▲ 38,226	▲ 11,682	▲ 15,336	87,514	338,004	400,165	11,737,633	
平成30年度地方債現在高(千円)		8,583,200	5,036,237	3,054,712	4,828,330	3,294,479	5,138,570	29,935,528	1,416,517,736		
対前年度増減(千円)		177,052	▲ 114,333	▲ 26,140	93,917	34,285	▲ 265,320	▲ 100,539	▲ 669,280		
対標準財政規模		141.9%	144.3%	124.6%	156.6%	139.7%	148.7%	143.3%	159.2%	0.90	

資料:「静岡県市町財政の状況」県経営管理部市町行財政課

(注) 地方税調定済額=現年課税分+滞納繰越分

用語: 経常収支比率……財政構造の弾力性を判断する指標(比率が高い程、財政構造の硬直化が進んでいる)

実質公債費比率…借入金(地方債)の返済額及びこれに準じる額の大きさを指標化し、資金繰りの程度を示す指標(35%以上では、財政再生計画の策定が義務つけられるうえ、地方債の発行が制限される)

☆ 人口は平成30年10月1日の「静岡県推計人口月報」を参照

指 標	下田市	東伊豆町	河津町	南伊豆町	松崎町	西伊豆町	管内計(a)	県計(b)	a/b
市町別推計人口(人)	21,518	11,930	6,988	8,092	6,367	7,556	62,451	3,656,487	0.02
対前年度増減比	▲ 2.22%	▲ 2.10%	▲ 1.48%	▲ 2.07%	▲ 2.26%	▲ 2.85%	▲ 2.18%	▲ 0.46%	

Ⅷ-2 産業別総生産額及び経済活動構成比

管内市町計

(単位：百万円)

産 業 名		平成21年度	平成22年度	平成23年度	平成24年度	平成25年度	平成26年度	平成27年度	平成28年度	対比	
										28/21	28/27
第一次産業	農 業	2,254	2,359	2,380	2,506	2,710	2,205	2,017	1,524	67.6%	75.5%
	林 業	557	511	492	326	361	334	327	181	32.5%	55.4%
	水 産 業	1,792	1,519	1,542	1,480	1,326	1,437	1,675	1,567	87.4%	93.5%
	小 計	4,603	4,389	4,415	4,312	4,397	3,976	4,019	3,272	71.1%	81.4%
	経済活動別総生産に占める割合	2.2%	2.0%	2.0%	2.0%	2.1%	1.9%	2.0%	1.7%	77.3%	85.0%
第二次産業	鉱業	152	142	158	151	124	127	139	150	98.7%	107.9%
	製 造 業	5,478	6,450	6,628	5,417	4,576	4,387	4,907	5,975	109.1%	121.8%
	建設業	15,273	15,952	16,672	14,023	11,750	13,928	14,610	15,693	102.8%	107.4%
	小 計	20,903	22,543	23,459	19,590	16,449	18,441	19,657	21,818	104.4%	111.0%
	経済活動別総生産に占める割合	9.8%	10.4%	10.8%	9.1%	7.7%	8.9%	9.7%	11.2%	114.3%	115.5%
第三次産業	電気・ガス・水道業	5,570	5,414	4,973	4,782	4,866	4,683	5,093	4,006	71.9%	78.7%
	卸売・小売業	13,251	13,125	13,796	13,215	13,873	13,385	13,494	11,664	88.0%	86.4%
	運輸・郵便業	11,329	11,518	10,017	9,005	8,951	8,121	8,166	8,209	72.5%	100.5%
	宿泊・飲食サービス業	31,621	29,466	28,950	25,968	28,350	24,866	28,160	31,435	99.4%	111.6%
	情報通信業	5,654	5,796	5,723	5,661	5,534	5,299	5,326	4,894	86.6%	91.9%
	金融業、保険業	11,533	11,377	11,035	12,213	12,174	9,457	9,529	7,421	64.3%	77.9%
	不動産業	37,390	38,182	37,936	37,310	36,709	37,162	38,415	37,832	101.2%	98.5%
	専門・科学技術・業務支援サービス業	9,229	8,539	7,816	6,919	7,193	6,847	7,435	6,981	75.6%	93.9%
	公務	14,308	13,761	14,301	14,022	13,464	13,452	13,402	10,810	75.6%	80.7%
	教育	9,774	10,033	9,703	9,591	9,432	9,548	9,996	9,893	101.2%	99.0%
	保険衛生・社会事業	23,705	24,446	23,516	23,650	24,044	22,895	24,756	24,521	103.4%	99.0%
	その他のサービス	15,080	14,226	13,958	13,014	12,794	12,888	13,081	11,212	74.4%	85.7%
	小 計	188,444	185,882	181,723	175,350	177,384	168,604	176,851	168,877	89.6%	95.5%
経済活動別総生産に占める割合	88.7%	86.2%	83.6%	81.5%	83.0%	81.7%	87.4%	86.6%	97.6%	99.1%	
輸入品に課される税・関税		1,862	2,039	2,392	2,403	2,642	3,426	3,339	2,793	150.0%	83.7%
(控除)消費税		789	908	921	898	948	1,358	1,501	1,801	228.2%	120.0%
経済活動別総生産		212,535	215,727	217,408	215,048	213,676	206,289	202,363	194,959	91.7%	96.3%
人口一人あたり金額		2.88	2.98	3.06	3.09	3.13	3.11	3.10	2.99	103.7%	96.3%

資料：「しずおかけんの地域経済計算」県経営管理部統計利用課

(注1)端数処理をしているため、合計が一致しない場合がある

(注2)経済活動別総生産＝(第一次、二次、三次産業の合計)＋輸入品に課される税・関税－消費税

(注3)「人口一人あたり」の基準人口は、静岡県の推計人口を参照(各年10月1日現在)

(注4)各年の数値は公表時のもの(遡及して数値が更新される場合があります)

(参考)平成28年度 市町別内訳

(単位：百万円)

産 業 名		下田市	東伊豆町	河津町	南伊豆町	松崎町	西伊豆町
第一次産業	農 業	135	490	382	344	111	62
	林 業	40	19	27	24	32	38
	水 産 業	509	152	84	88	9	726
	小 計	684	661	493	456	152	827
経済活動別総生産に占める割合		0.9%	1.9%	2.5%	2.1%	0.9%	3.4%
第二次産業	鉱業	-	-	-	-	-	150
	製 造 業	1,335	212	943	369	504	2,611
	建設業	4,055	2,713	3,488	2,027	1,328	2,082
	小 計	5,390	2,925	4,431	2,396	1,832	4,843
経済活動別総生産に占める割合		7.1%	8.4%	22.2%	10.8%	10.3%	19.9%
第三次産業	電気・ガス・水道業	1,462	782	626	386	398	352
	卸売・小売業	5,831	1,588	915	908	1,171	1,250
	運輸・郵便業	3,288	1,114	752	650	739	1,665
	宿泊・飲食サービス業	11,015	7,997	3,323	3,596	2,134	3,370
	情報通信業	1,881	935	480	560	463	575
	金融業、保険業	4,134	872	191	606	927	690
	不動産業	12,926	6,710	3,973	5,058	4,092	5,073
	専門・科学技術・業務支援サービス業	3,760	1,286	242	1,380	180	132
	公務	6,853	1,008	324	930	726	970
	教育	4,351	1,932	160	1,069	2,196	186
	保険衛生・社会事業	9,935	4,733	3,015	2,428	1,421	2,989
	その他のサービス	4,064	2,016	954	1,568	1,291	1,319
	小 計	69,500	30,973	14,955	19,139	15,739	18,572
経済活動別総生産に占める割合		91.5%	89.2%	74.8%	86.6%	88.4%	76.2%
輸入品に課される税・関税		1,088	498	286	317	255	349
(控除) 消費税		702	321	185	204	165	225
経済活動別総生産		75,961	34,737	19,980	22,104	17,813	24,365
人口一人あたり金額		3.38	2.80	2.77	2.63	2.67	3.04

資料：「しずおかけんの地域経済計算」県経営管理部統計利用課

(注1)端数処理をしているため、合計が一致しない場合がある

(注2)経済活動別総生産＝(第一次、二次、三次産業の合計)＋輸入品に課される税・関税－消費税

(注3)「人口一人あたり」の基準人口は、静岡県の推計人口を参照(各年10月1日現在)

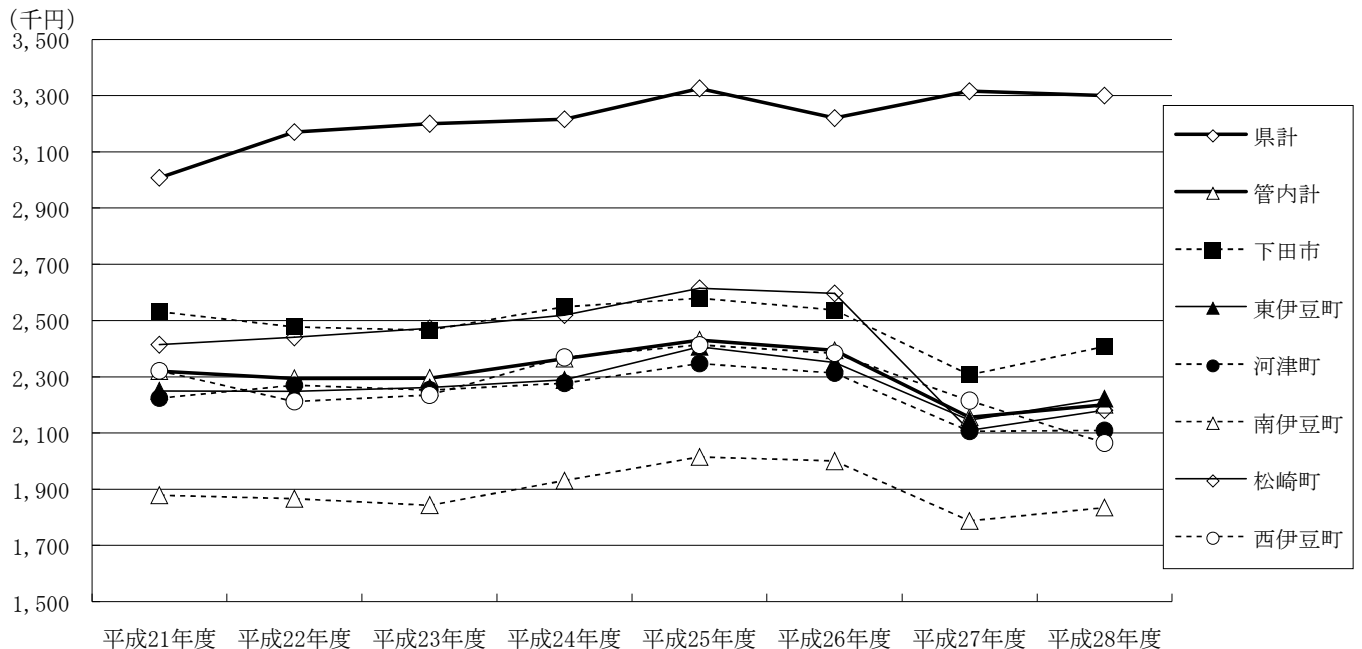
Ⅷ-3 市町民所得

上段：市町民所得（百万円）
下段：人口一人あたり市町民所得（千円）

市町名	平成21年度	平成22年度	平成23年度	平成24年度	平成25年度	平成26年度	平成27年度	平成28年度	対比	
									28/21	28/27
県計	11,379,355	11,937,399	11,997,796	12,011,737	12,381,679	11,930,115	12,296,827	12,168,024	106.9%	99.0%
	3,008	3,171	3,200	3,216	3,326	3,220	3,316	3,300	109.7%	99.5%
管内計	172,848	169,098	166,169	167,853	169,276	163,483	143,222	143,423	83.0%	100.1%
	2,320	2,294	2,295	2,364	2,431	2,394	2,156	2,200	94.8%	102.0%
下田市	63,632	61,948	60,781	61,777	61,578	59,332	52,862	54,079	85.0%	102.3%
	2,531	2,477	2,466	2,549	2,580	2,537	2,307	2,408	95.1%	104.4%
東伊豆町	32,560	31,618	31,216	30,987	31,957	30,678	27,094	27,554	84.6%	101.7%
	2,250	2,248	2,262	2,289	2,406	2,351	2,146	2,222	98.8%	103.5%
河津町	17,832	18,159	17,801	17,683	18,019	17,507	15,379	15,204	85.3%	98.9%
	2,224	2,270	2,253	2,277	2,347	2,313	2,106	2,109	94.8%	100.1%
南伊豆町	18,038	17,754	17,246	17,680	18,059	17,665	15,231	15,435	85.6%	101.3%
	1,879	1,866	1,843	1,931	2,015	2,000	1,787	1,834	97.6%	102.7%
松崎町	18,474	18,675	18,507	18,351	18,481	18,007	14,418	14,581	78.9%	101.1%
	2,414	2,440	2,473	2,519	2,614	2,597	2,109	2,181	90.4%	103.4%
西伊豆町	22,312	20,944	20,618	21,375	21,182	20,294	18,238	16,572	74.3%	90.9%
	2,321	2,212	2,235	2,369	2,413	2,384	2,215	2,065	88.9%	93.2%

資料：「しずおかけんの地域経済計算」県経営管理部統計利用課
(注)「人口一人あたり」の基準人口は、静岡県 の推計人口を参照（各年10月1日現在）

人口一人あたり市町民所得の推移



Ⅷ-4 労働力人口比率

①労働力人口比率(男性)

上段：労働力人口（人）
下段：労働力比率（％）

市町名	平成7年	平成12年	平成17年	平成22年	平成27年	対比	
						27/7	27/22
県 計	1,248,064	1,225,723	1,212,611	1,167,768	1,105,152	88.5%	94.6%
	82.0	78.9	77.4	75.2	72.1	-9.9	-3.1
管内計	27,505	24,485	22,777	20,843	17,673	64.3%	84.8%
	78.1	72.2	69.5	67.2	62.7	-15.4	-4.5
下田市	9,411	8,351	7,807	7,230	6,206	65.9%	85.8%
	79.5	73.1	70.3	68.3	64.6	-14.9	-3.7
東伊豆町	5,425	4,842	4,410	4,056	3,400	62.7%	83.8%
	80.5	74.9	70.2	68.7	63.0	-17.5	-5.7
河津町	2,933	2,688	2,555	2,367	2,076	70.8%	87.7%
	78.6	74.7	73.2	70.8	66.3	-12.3	-4.5
南伊豆町	3,290	2,962	2,868	2,601	2,132	64.8%	82.0%
	74.4	68.6	67.8	64.4	58.7	-15.7	-5.7
松崎町	2,724	2,427	2,266	2,116	1,792	65.8%	84.7%
	76.6	70.2	68.1	66.9	62.2	-14.4	-4.7
西伊豆町	3,722	3,215	2,871	2,473	2,067	55.5%	83.6%
	75.2	69.0	66.5	62.0	58.7	-16.5	-3.3

資料：国勢調査

②労働力人口比率(女性)

上段：労働力人口（人）
下段：労働力比率（％）

市町名	平成7年	平成12年	平成17年	平成22年	平成27年	対比	
						27/7	27/22
県 計	866,214	866,856	873,023	846,500	837,145	96.6%	98.9%
	54.4	53.3	52.9	51.8	51.9	-2.5	0.1
管内計	20,793	19,226	18,037	16,456	14,445	69.5%	87.8%
	52.7	50.0	48.9	47.1	45.8	-6.9	-1.3
下田市	6,820	6,242	5,934	5,535	4,866	71.3%	87.9%
	51.6	48.5	47.8	47.1	45.8	-5.8	-1.3
東伊豆町	4,318	4,040	3,779	3,386	3,069	71.1%	90.6%
	56.8	55.1	53.2	50.2	49.9	-6.9	-0.3
河津町	2,185	2,084	1,915	1,769	1,642	75.1%	92.8%
	53.2	51.9	49.8	47.9	48.7	-4.5	0.8
南伊豆町	2,509	2,283	2,206	2,023	1,663	66.3%	82.2%
	50.9	47.4	47.1	45.2	41.0	-9.9	-4.2
松崎町	2,036	1,915	1,833	1,681	1,465	72.0%	87.2%
	50.2	48.0	47.6	46.0	44.4	-5.8	-1.6
西伊豆町	2,925	2,662	2,370	2,062	1,740	59.5%	84.4%
	52.8	49.3	47.2	44.8	43.0	-9.8	-1.8

資料：国勢調査

(注1) 労働力人口・・・労働に適する15歳以上の人口のうち、収入を伴う仕事に多少でも従事した「就業者」と、求職中であった「完全失業者」の合計を指す

(注2) 労働力人口比率=労働力人口（各性別）/15歳以上人口（各性別）

(注3) 平成7、12年のデータについては、西伊豆町のデータとして旧西伊豆町と賀茂村の計を掲載

Ⅷ-5 有効求人倍率

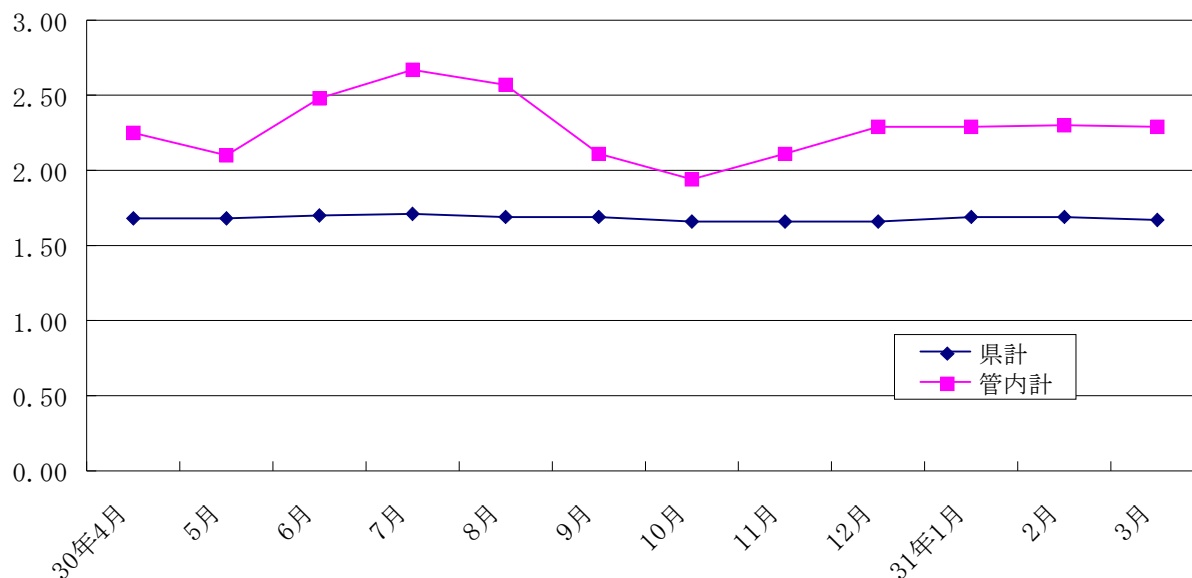
年月	静岡県計			管内計		
	有効求人	有効求職	有効求人倍率	有効求人	有効求職	有効求人倍率
28年度平均	72,144	52,068	1.39	1,597	794	2.01
29年度平均	78,361	49,529	1.58	1,705	749	2.29
30年度平均	79,448	49,768	1.68	1,648	723	2.28
30年4月	80,449	47,995	1.68	1,695	753	2.25
5月	80,889	78,018	1.68	1,574	751	2.10
6月	80,994	47,775	1.70	1,803	727	2.48
7月	80,613	47,274	1.71	1,861	696	2.67
8月	80,011	47,217	1.69	1,777	692	2.57
9月	78,966	46,666	1.69	1,524	721	2.11
10月	77,620	46,856	1.66	1,461	753	1.94
11月	78,434	47,226	1.66	1,542	732	2.11
12月	79,068	47,573	1.66	1,578	690	2.29
31年1月	79,275	46,958	1.69	1,628	712	2.29
2月	78,865	46,755	1.69	1,660	723	2.30
3月	78,189	46,903	1.67	1,672	731	2.29

資料：「業務統計資料（平成31年3月分）」下田公共職業安定所

（注1）静岡県の数値は、「職業安定業務月報（平成31年3月分）」静岡労働局を参照

（注2）静岡県の月別の数値は季節調整値である

平成30年度 有効求人倍率の推移



VIII-5-2 有効求人倍率(主要職種別)

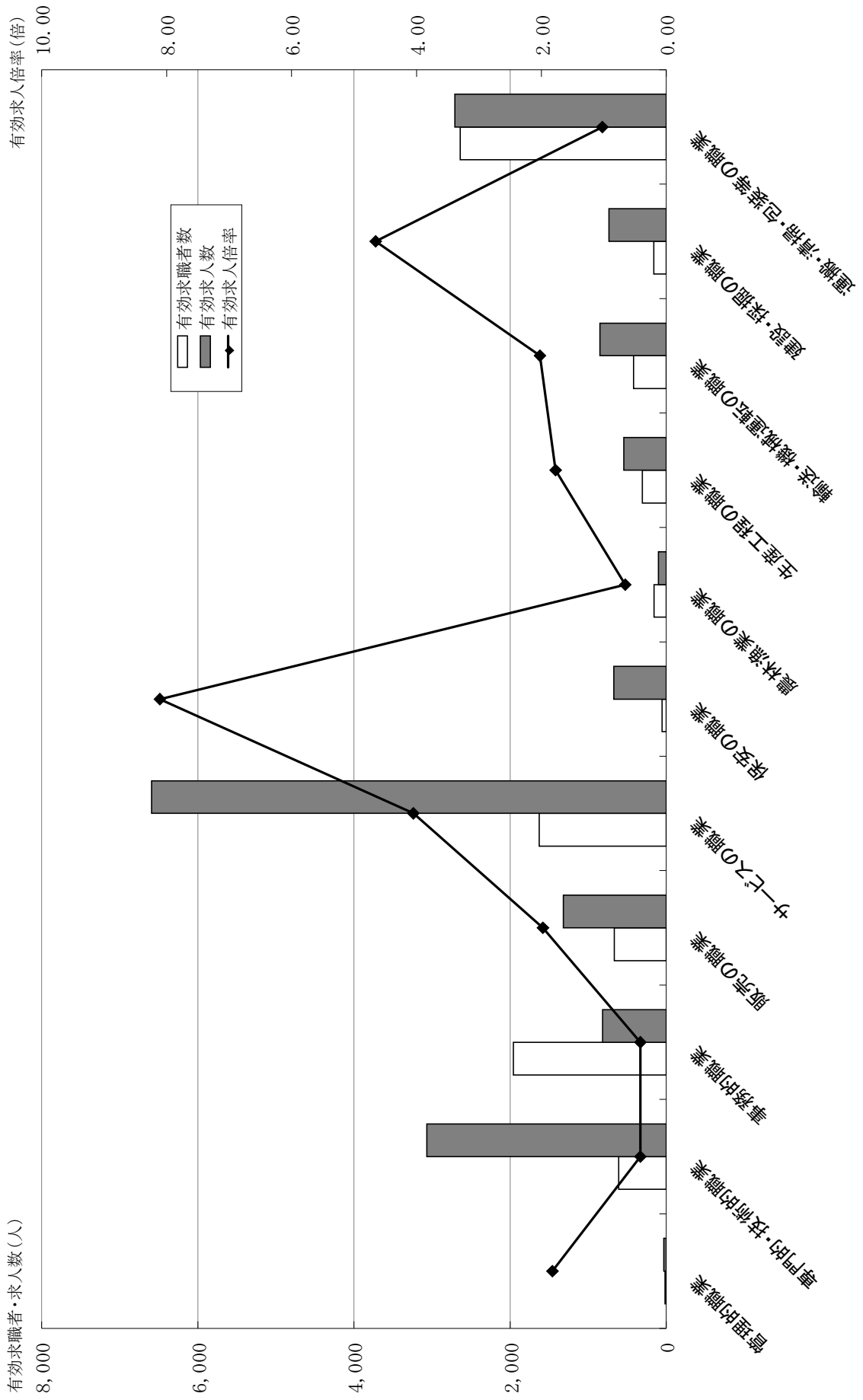
管内計(平成30年度)

職種	有効求職者数	有効求人数	有効求人倍率
合計	8,658	17,437	2.01
管理的職業	17	31	1.82
専門的・技術的職業	609	3,066	5.03
建築工事監督	0	168	—
薬剤師	12	191	15.92
看護師、准看護師	174	1,301	7.48
作業療法士	3	152	50.67
介護支援専門員	10	209	20.90
事務的職業	1,960	816	0.42
販売の職業	667	1,318	1.98
小売店販売員	386	1,100	2.85
サービスの職業	1,628	6,591	4.05
施設介護員	257	1,014	3.95
訪問介護職	20	316	15.80
日本料理調理人	84	268	3.19
西洋料理調理人	14	170	12.14
給食調理人	5	202	40.40
調理補助者	149	448	3.01
飲食物給仕係	90	1,112	12.36
旅館・ホテルフロント係	112	1,162	10.38
旅館・ホテル接客係	20	390	19.50
旅館・ホテル客室係	33	645	19.55
娯楽場等遊戯施設係 (※パチンコ店ホールスタッフ等)	0	19	—
保安の職業	56	673	12.02
道路交通誘導員	3	608	202.67
農林漁業の職業	157	103	0.66
生産工程の職業	307	544	1.77
輸送・機械運転の職業	421	852	2.02
送迎バス運転手	41	67	1.63
貨物自動車運転手	79	179	2.27
ビル設備管理員	87	456	5.24
建設・採掘の職業	158	735	4.65
電気工事作業員	26	173	6.65
土木作業員	62	233	3.76
運搬・清掃・包装等の職業	2,638	2,708	1.03
配達員	200	113	0.57
ビル・建物清掃員	197	1,129	5.73
旅館作業員(※旅館内務等)	71	622	8.76
食堂作業員(※洗い場等)	136	471	3.46

資料：「業務統計資料(平成31年3月分)」下田公共職業安定所

(注) 主要職種のみ抜き出しているため、合計は一致しない場合がある

平成30年度 有効求人倍率(主要職種別)



VIII-6 温泉湧出揚湯量とその利用状況

区分		温泉 総数	利 用 源泉数	総湧出量 (L/分)	総熱量 (Kcal/分)	1井当たり 温 度 (°C)	1井当たり 湧出量 (L/分)
地区名							
下 田 市	加 増 野	6	1	—	—	—	—
	横 川	13	6	555	26,110	47.0	111.0
	北 湯ヶ野	6	3	367	23,665	64.4	122.4
	相 玉	7	7	687	58,806	85.6	137.4
	河 内	19	9	1,680	79,443	47.3	186.7
	蓮 台 寺	7	3	1,093	55,011	50.4	364.2
	大 沢	6	2	2,547	152,543	59.9	1,273.6
	立 野	1	0	—	—	—	—
	下 田	8	3	190	5,901	31.0	63.4
	下 田 白 浜	2	1	94	4,767	50.5	94.4
	吉 佐 美	9	6	389	12,457	32.0	129.8
	大 賀 茂	0	0	—	—	—	—
	田 牛	1	1	—	—	—	—
	市 計	85	42	7,604	418,703	55.0	224.0
東 伊 豆 町	大 川	32	11	1,019	64,502	63.3	145.6
	熱川・北川	71	47	6,165	554,823	90.0	166.6
	片 瀬	38	25	2,141	198,938	92.9	119.0
	白 田	34	18	1,880	170,161	90.5	134.3
	稲 取	26	13	1,942	134,832	69.4	161.8
	町 計	201	114	13,147	1,123,256	85.0	149.0
河 津 町	見 高	3	1	67	2,006	30.0	66.9
	浜	5	0	—	—	—	—
	笹 原	1	1	—	—	—	—
	谷 津	30	15	1,169	89,135	76.3	77.9
	峰	31	10	1,414	127,441	90.1	176.8
	田 中	5	2	98	4,615	47.3	97.6
	湯ヶ野	1	0	461	22,346	48.5	115.2
	川津筏場	1	0	225	8,076	35.9	112.5
	下佐ヶ野	10	5	139	4,632	33.3	69.6
	小 鍋	4	2	9	374	43.5	8.6
	梨 本	2	2	1,298	61,096	47.1	144.3
	沢 田	4	1	—	—	—	—
	逆 川	17	10	—	—	—	—
町 計	114	49	4,879	319,721	66.0	114.0	

区分 地区名		温泉 総数	利 用 源泉数	総湧出量 (L/分)	総熱量 (Kcal/分)	1井当たり 温 度 (°C)	1井当たり 湧出量 (L/分)
南 伊 豆 町	下 賀 茂	68	39	2,784	206,930	74.3	99.4
	加 納	26	15	1,425	142,125	99.8	118.7
	湊・手石	1	0	—	—	—	—
	入 間	3	0	—	—	—	—
	一 条	6	0	—	—	—	—
	毛 倉 野	2	0	—	—	—	—
	一 色	2	0	—	—	—	—
	下 小 野	1	0	—	—	—	—
	二 条	1	0	—	—	—	—
	青 市	1	0	—	—	—	—
	大 瀬	1	0	—	—	—	—
	仲 木	3	0	—	—	—	—
	妻 良	1	0	—	—	—	—
	子 浦	1	0	—	—	—	—
	伊 浜	1	0	—	—	—	—
	町 計	118	54	4,209	349,055	83.0	105.0
松 崎 町	雲 見	2	1	—	—	—	—
	石部・岩地	6	5	1,280	69,382	54.2	320.1
	松 崎	10	9	1,243	82,797	66.6	155.3
	大 沢	6	5	374	16,070	43.0	93.5
	町 計	24	20	2,897	168,249	58.0	181.0
西 伊 豆 町	仁科堂ヶ島	13	8	1,064	47,832	45.0	132.9
	大 沢 里	2	1	769	29,462	38.3	769.2
	田 子	1	0	—	—	—	—
	宇 久 須	3	2	867	22,653	26.1	289.1
	町 計	19	11	2,700	99,947	37.0	225.0
管 内 計	561	290	35,436	2,478,931	70.0	152.1	
県 計	2,472	1,231	118,110	6,499,573	55.0	106.0	

県賀茂健康福祉センター調 (平成31年2月現在、県計は平成30年2月現在)

Ⅷ-7 安全関連指標

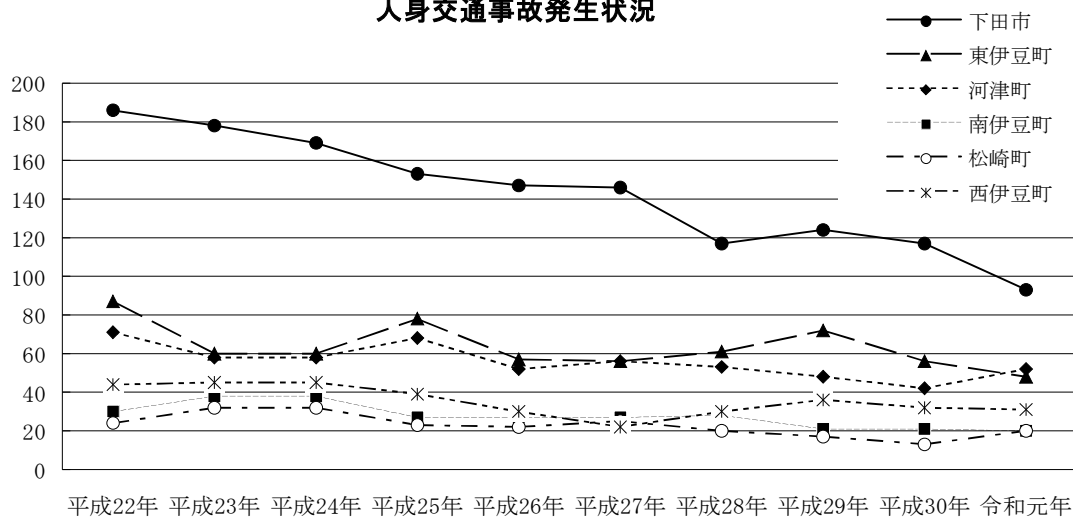
①下田警察署管内人身交通事故発生状況

【件数】

(単位:件)

年 市町	平成22年	平成23年	平成24年	平成25年	平成26年	平成27年	平成28年	平成29年	平成30年	令和元年
県計	36,751	37,232	36,946	35,224	33,499	32,491	31,518	30,244	28,402	25,102
管内計	442	411	402	388	335	332	309	318	281	264
下田市	186	178	169	153	147	146	117	124	117	93
東伊豆町	87	60	60	78	57	56	61	72	56	48
河津町	71	58	58	68	52	56	53	48	42	52
南伊豆町	30	38	38	27	27	27	28	21	21	20
松崎町	24	32	32	23	22	25	20	17	13	20
西伊豆町	44	45	45	39	30	22	30	36	32	31

人身交通事故発生状況



平成22年 平成23年 平成24年 平成25年 平成26年 平成27年 平成28年 平成29年 平成30年 令和元年

【死者数】

(単位:人)

年 市町	平成22年	平成23年	平成24年	平成25年	平成26年	平成27年	平成28年	平成29年	平成30年	令和元年
県計	165	164	155	184	143	153	137	128	104	101
管内計	7	7	2	3	-	5	5	4	3	4
下田市	2	2	1	1	-	1	1	1	1	1
東伊豆町	3	1	-	1	-	2	-	-	-	1
河津町	-	-	1	-	-	1	2	-	1	1
南伊豆町	-	-	-	1	-	1	1	2	1	1
松崎町	1	1	-	-	-	-	1	-	-	-
西伊豆町	1	3	-	-	-	-	-	1	-	-

【負傷者数】

(単位:人)

年 市町	平成22年	平成23年	平成24年	平成25年	平成26年	平成27年	平成28年	平成29年	平成30年	令和元年
県計	47,915	48,055	48,178	45,654	43,640	42,533	41,221	39,353	36,770	32,491
管内計	615	542	565	541	464	490	435	449	372	360
下田市	257	220	221	211	215	202	161	171	147	121
東伊豆町	128	112	86	111	75	100	91	102	75	67
河津町	104	89	112	106	83	84	79	72	68	90
南伊豆町	39	40	49	28	31	44	34	28	23	19
松崎町	28	37	39	37	24	27	20	21	16	24
西伊豆町	59	44	58	48	36	33	50	55	43	39

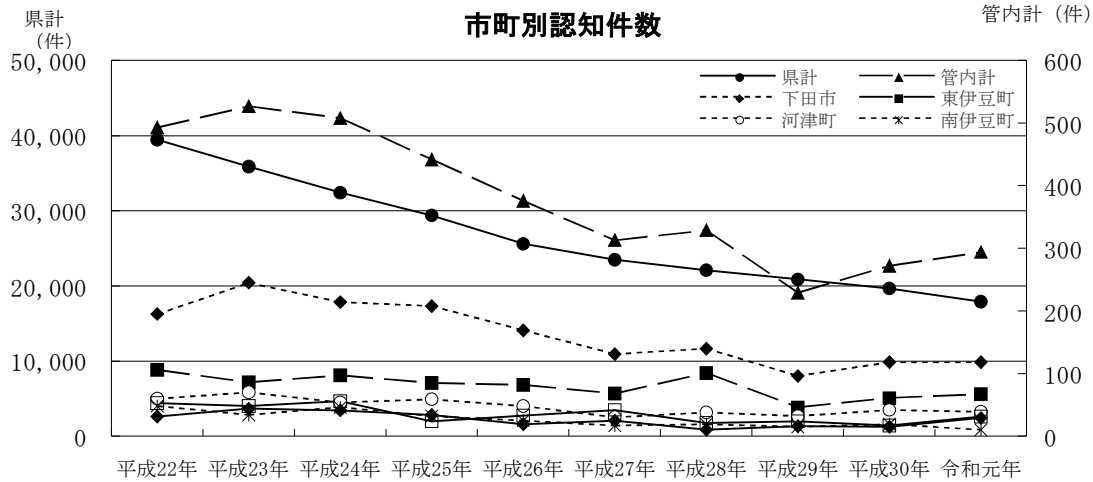
下田警察署調

②下田警察署管内市町別刑法犯認知件数等

【認知件数】

(単位:件)

年	平成22年	平成23年	平成24年	平成25年	平成26年	平成27年	平成28年	平成29年	平成30年	令和元年
市町										
県計	39,451	35,900	32,396	29,395	25,601	23,480	22,097	20,869	19,659	17,876
管内計	493	527	508	442	376	313	329	229	272	294
下田市	195	245	214	208	169	131	140	96	118	118
東伊豆町	106	86	97	85	82	68	101	46	61	67
河津町	60	70	54	59	48	30	38	32	42	39
南伊豆町	48	34	46	32	25	17	19	15	19	10
松崎町	31	44	41	34	19	25	10	16	15	29
西伊豆町	53	48	56	24	33	42	21	24	17	31



【検挙人員・検挙件数】

県計

上段:検挙人員(人) 下段:検挙件数(件)

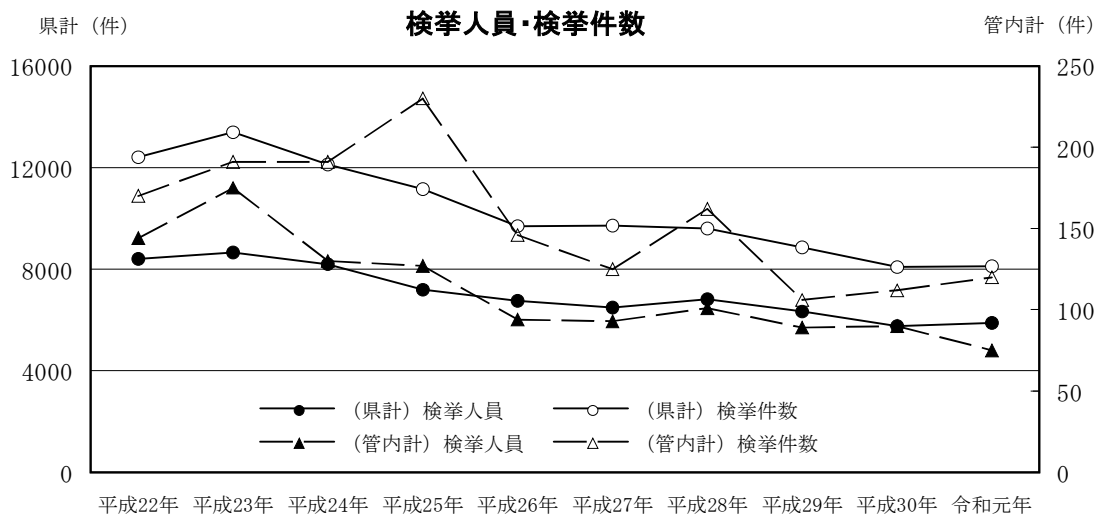
	平成22年	平成23年	平成24年	平成25年	平成26年	平成27年	平成28年	平成29年	平成30年	令和元年
検挙人員	8,406	8,656	8,194	7,192	6,754	6,491	6,812	6,329	5,758	5,883
検挙件数	12,410	13,392	12,118	11,144	9,691	9,709	9,600	8,864	8,078	8,114

管内計

上段:検挙人員(人) 下段:検挙件数(件)

	平成22年	平成23年	平成24年	平成25年	平成26年	平成27年	平成28年	平成29年	平成30年	令和元年
検挙人員	144	175	130	127	94	93	101	89	90	75
検挙件数	170	191	191	230	146	125	162	106	112	120

下田警察署調



Ⅷ-8 一人あたり国民健康保険医療費

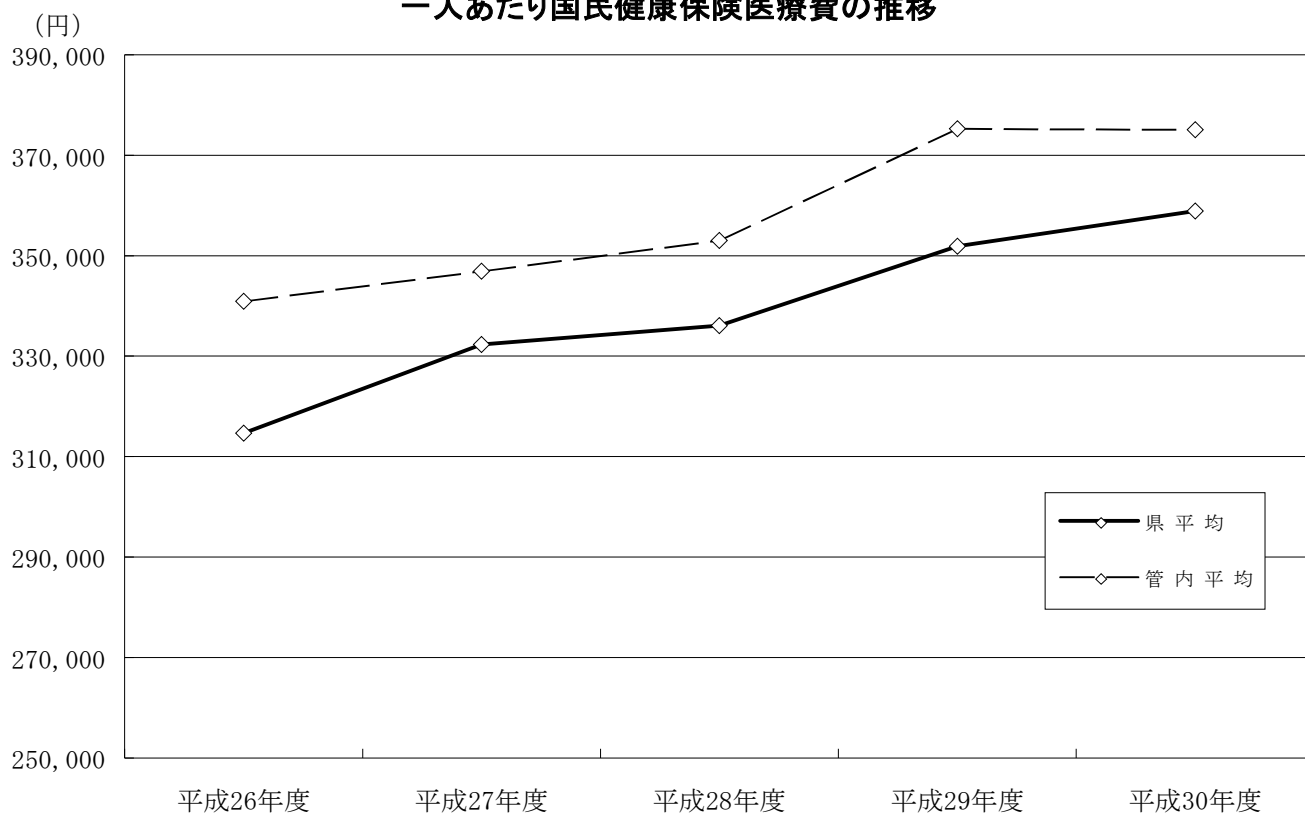
(単位：円)

市町名	平成26年度	平成27年度	平成28年度	平成29年度	平成30年度	対前年度 増減率
県平均	314,654	332,302	336,106	351,892	358,877	102.0%
管内平均	340,915	346,931	352,999	375,269	375,047	99.9%
下田市	299,060	327,740	337,803	351,720	357,227	101.6%
東伊豆町	310,612	325,065	330,965	343,826	355,519	103.4%
河津町	378,558	364,571	386,596	424,825	412,502	97.1%
南伊豆町	360,311	377,002	368,851	368,880	382,957	103.8%
松崎町	333,373	328,647	346,807	368,675	370,130	100.4%
西伊豆町	363,575	358,562	346,972	393,687	371,946	94.5%

資料：「国民健康保険事業状況」県健康福祉部国民健康保険課

(注)平成29年度については速報値

一人あたり国民健康保険医療費の推移

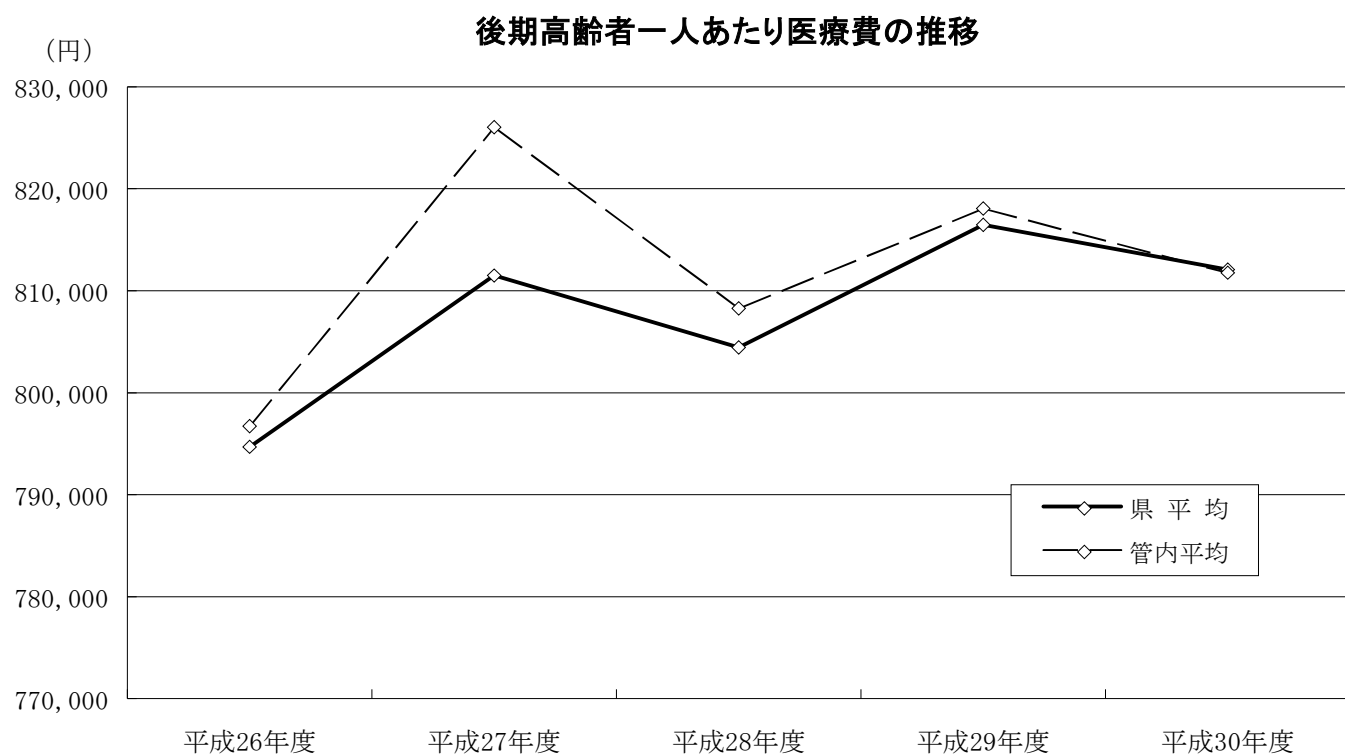


Ⅷ-9 後期高齢者一人あたり医療費

(単位：円)

市町名	平成26年度	平成27年度	平成28年度	平成29年度	平成30年度	対前年度 増減率
県平均	794,692	811,493	804,440	816,472	812,077	99.5%
管内平均	796,713	826,051	808,267	818,068	811,769	99.2%
下田市	853,576	848,423	841,624	858,922	788,773	91.8%
東伊豆町	826,749	865,512	827,446	826,873	822,655	99.5%
河津町	832,413	834,405	802,046	790,433	842,777	106.6%
南伊豆町	720,273	759,448	790,293	820,840	799,050	97.3%
松崎町	775,055	815,751	758,839	795,613	789,643	99.2%
西伊豆町	772,211	832,765	829,355	815,725	827,715	101.5%

資料：「後期高齢者医療事業状況報告」静岡県後期高齢者医療広域連合



VIII-10 特別養護老人ホームの施設数及び定員

上段：施設数（箇所）
下段：定員数（人）

市町名	平成27年	平成28年	平成29年	平成30年	令和元年	対前年 増減率
県 計	270	284	292	298	310	104.0%
	17,073	17,861	18,304	18,804	19,490	103.6%
管内計	8	8	8	8	9	112.5%
	465	465	465	465	555	119.4%
下田市	2	2	2	2	2	100.0%
	160	160	160	160	160	100.0%
東伊豆町	1	1	1	1	1	100.0%
	50	50	50	50	50	100.0%
河津町	1	1	1	1	1	100.0%
	70	70	70	70	70	100.0%
南伊豆町	1	1	1	1	2	200.0%
	50	50	50	50	140	280.0%
松崎町	1	1	1	1	1	100.0%
	50	50	50	50	50	100.0%
西伊豆町	2	2	2	2	2	100.0%
	85	85	85	85	85	100.0%

資料：「特別養護老人ホーム入所希望者の状況」 県健康福祉部介護保険課

各年1月1日時点

Ⅷ-11 病院・一般診療所の施設数

①病院の施設数

(単位：箇所)

市町名	平成26年	平成27年	平成28年	平成29年	平成30年	対比
						30/29
県 計	182	180	181	180	178	98.9%
管内計	9	8	8	8	8	100.0%
下田市	3	2	2	2	2	100.0%
東伊豆町	2	2	2	2	2	100.0%
河津町	2	2	2	2	2	100.0%
南伊豆町	1	1	1	1	1	100.0%
松崎町	-	-	-	-	-	-
西伊豆町	1	1	1	1	1	100.0%

資料：「医療施設調査」厚生労働省（各年10月1日現在）

②一般診療所数

(単位：箇所)

市町名	平成26年	平成27年	平成28年	平成29年	平成30年	対比
						30/29
県 計	2685	2697	2711	2708	2718	100.4%
管内計	55	60	57	56	55	98.2%
下田市	23	25	25	23	22	95.7%
東伊豆町	8	7	6	7	7	100.0%
河津町	7	8	8	8	7	87.5%
南伊豆町	7	9	7	8	9	112.5%
松崎町	5	6	6	5	5	100.0%
西伊豆町	5	5	5	5	5	100.0%

資料：「医療施設調査」厚生労働省（各年10月1日現在）

Ⅷ-11-2 病院の病床数

(単位：床)

市町名	平成26年	平成27年	平成28年	平成29年	平成30年	対比
						30/29
県計	38,726	38,712	38,806	38,673	38,027	98.3%
管内計	1,296	1,189	1,285	1,285	1,259	98.0%
精神病床	438	438	438	438	438	100.0%
感染症病床	4	4	4	4	4	100.0%
結核病床	-	-	-	-	-	-
療養病床	406	299	299	299	299	100.0%
一般病床	448	448	544	544	518	95.2%

資料：「医療施設調査」厚生労働省（各年10月1日現在）

(参考)平成30年 市町別内訳

(単位：床)

市町名	下田市	東伊豆町	河津町	南伊豆町	松崎町	西伊豆町
総数	244	359	330	248	-	78
精神病床	-	-	190	248	-	-
感染症病床	4	-	-	-	-	-
結核病床	-	-	-	-	-	-
療養病床	100	199	-	-	-	-
一般病床	140	160	140	-	-	78

VIII-11-3 医師数

上段：医師数（人）
下段：人口1万人当たり医師数（人）

市町名	平成22年	平成24年	平成26年	平成28年	平成30年	対比
						30/28
県 計	7,165	7,241	7,466	7,404	7,690	103.9%
	19.0	19.4	20.0	20.1	20.9	104.0%
管内計	93	98	104	97	98	101.0%
	12.6	13.8	14.6	14.9	15.0	100.7%
下 田 市	36	40	42	39	38	97.4%
	14.4	16.5	17.3	17.4	16.9	97.1%
東伊豆町	15	17	17	14	16	114.3%
	10.7	12.6	12.6	11.3	12.9	114.2%
河 津 町	11	20	17	21	21	100.0%
	13.8	25.7	21.9	29.1	29.1	100.0%
南伊豆町	17	8	11	8	8	100.0%
	17.9	8.7	12.0	9.5	9.5	100.0%
松 崎 町	5	3	4	4	2	50.0%
	6.5	4.1	5.5	6.0	3.0	50.0%
西伊豆町	9	10	13	11	13	118.2%
	9.5	11.1	14.4	13.7	16.2	118.2%

資料：「医師・歯科医師・薬剤師調査」厚生労働省

（隔年調査、各年12月31日現在）

（注）「人口1万人当たり」の基準人口は、静岡県 の推計人口を参照（各年10月1日現在）

Ⅷ-12 死亡率

①脳血管疾患

上段：死亡者数（人）

下段：人口10万人あたりの死亡者数（人）

市町名	平成24年	平成25年	平成26年	平成27年	平成28年	平成29年	平成30年	対比	
								30/24	30/29
県 計	4,258	4,082	4,036	3,823	3,619	3,760	3,737	87.8%	99.4%
	112	107	107	101	96	101	102	91.5%	101.8%
管内計	117	120	104	107	106	109	113	96.6%	103.7%
	163	169	149	156	158	166	182	111.5%	109.5%
下田市	25	34	37	33	27	31	24	96.0%	77.4%
	103	141	156	142	119	140	112	108.6%	80.2%
東伊豆町	26	18	10	18	21	22	25	96.2%	113.6%
	191	134	75	138	165	176	211	110.4%	119.9%
河津町	11	14	11	7	9	15	18	163.6%	120.0%
	138	179	142	92	120	202	259	186.9%	127.7%
南伊豆町	11	21	11	14	12	10	17	154.5%	170.0%
	120	232	123	159	138	117	211	175.6%	180.1%
松崎町	18	16	13	17	14	16	10	55.6%	62.5%
	239	215	178	237	200	234	158	65.9%	67.3%
西伊豆町	26	17	22	18	23	15	19	73.1%	126.7%
	279	186	247	208	273	184	253	90.7%	137.8%

資料：「静岡県の人口動態統計」県健康福祉部政策監

(注1)死亡者数＝当該年1月1日から12月31日までの人数

(注2)「人口10万人あたり」の基準人口は、「住民基本台帳要覧」を参照

②悪性新生物

上段：死亡者数（人）

下段：人口10万人あたりの死亡者数（人）

市町名	平成24年	平成25年	平成26年	平成27年	平成28年	平成29年	平成30年	対比	
								30/24	30/29
県 計	10,269	10,511	10,487	10,570	10,721	10,624	10,836	105.5%	102.0%
	270	276	277	280	285	284	297	110.0%	104.5%
管内計	330	340	317	322	332	296	314	95.2%	106.1%
	460	479	454	471	495	451	505	109.9%	112.0%
下田市	111	117	112	92	108	108	92	82.9%	85.2%
	458	485	474	397	476	487	430	93.8%	88.2%
東伊豆町	63	67	60	78	65	51	56	88.9%	109.8%
	462	498	452	599	510	407	472	102.0%	115.8%
河津町	25	32	22	36	32	28	27	108.0%	96.4%
	314	409	285	473	427	378	388	123.4%	102.6%
南伊豆町	43	45	52	41	41	37	52	120.9%	140.5%
	471	497	583	467	473	434	647	137.4%	148.9%
松崎町	39	44	33	28	30	34	35	89.7%	102.9%
	518	590	451	391	428	497	551	106.5%	110.8%
西伊豆町	49	35	38	47	56	38	52	106.1%	136.8%
	526	382	427	544	665	466	693	131.7%	148.8%

資料：「静岡県の人口動態統計」県健康福祉部政策監

(注1)死亡者数＝当該年1月1日から12月31日までの人数

(注2)「人口10万人あたり」の基準人口は、「住民基本台帳要覧」を参照

③心疾患

上段：死亡者数（人）

下段：人口10万人あたりの死亡者数（人）

市町名	平成24年	平成25年	平成26年	平成27年	平成28年	平成29年	平成30年	対比	
								30/24	30/29
県 計	5,697	5,547	5,472	5,711	5,420	5,982	5,980	105.0%	100.0%
	150	146	145	152	144	160	164	109.5%	102.4%
管内計	191	188	194	183	199	202	223	116.8%	110.4%
	269	262	278	268	297	308	359	133.5%	116.6%
下田市	54	47	68	51	50	76	72	133.3%	94.7%
	223	195	288	220	220	343	336	150.8%	98.2%
東伊豆町	36	37	27	28	44	34	41	113.9%	120.6%
	264	275	204	215	345	272	345	130.7%	127.2%
河津町	24	25	19	24	22	26	25	104.2%	96.2%
	302	319	246	316	293	351	359	119.0%	102.3%
南伊豆町	25	25	28	34	35	22	34	136.0%	154.5%
	274	276	314	387	404	258	423	154.5%	163.7%
松崎町	23	26	24	25	19	23	16	69.6%	69.6%
	305	349	328	349	271	337	252	82.5%	74.9%
西伊豆町	29	28	28	21	29	21	35	120.7%	166.7%
	312	306	315	243	345	257	467	149.8%	181.2%

資料：「静岡県の人口動態統計」県健康福祉部政策監

(注1)死亡者数＝当該年1月1日から12月31日までの人数

(注2)「人口10万人あたり」の基準人口は、「住民基本台帳要覧」を参照

Ⅷ-13 その他の指標

<生活環境>

指 標	基準	下田市	東伊豆町	河津町	南伊豆町	松崎町	西伊豆町	管内計(a)	県計(b)	a/b
現在水洗便所設置済人口等(人)	H31. 3. 31	9,354	3,452	2,729	4,352	2,990	2,320	25,197	2,847,609	/
汚水衛生処理率(%)	-	43.0	28.1	37.5	52.3	44.6	29.2	38.4	76.4	0.50
市町道の延長(km)	H31. 4. 1	234,028	183,822	241,026	232,006	236,593	129,436	1,256,911	33,177,076	/

資料：「平成30年度市町財政の状況」県経営管理部市町行財政課

(注1) 現在水洗便所設置済人口等＝現在水洗便所設置済人口（公共下水道＋農業集落排水施設＋漁業集落排水施設）

＋コミュニティ・プラント処理人口＋合併処理浄化槽処理人口

(注2) 汚水衛生処理率＝現在水洗便所設置済人口等/行政区内人口×100

<安 全>

指 標	基準	下田市	東伊豆町	河津町	南伊豆町	松崎町	西伊豆町	管内計(a)	県計(b)	a/b
消防団団員数(人)	H31. 4. 1	348	281	283	300	233	259	1,704	19,265	/
人口千人当たり人数(人)	-	16.6	24.0	41.2	37.8	37.6	35.4	27.9	5.3	5.26

資料：「令和元年版火災統計と消防の現況」県危機管理部消防保安課

(注)「人口千人当たり」の基準人口は、静岡県の推計人口を参照（各年10月1日現在）