

Ⅲ 観光業・商工業の状況

Ⅲ-1 入湯税額及び入湯客数

上段：入湯税の調定額（円）

下段：入湯客数（人）

（現年度調定のみ）

市町名	平成26年度	平成27年度	平成28年度	平成29年度	平成30年度	令和元年度	令和2年度	対 比	
								R2/H26	R2/R元
管内計	306,473,150 2,159,146	306,267,370 2,151,901	294,655,420 2,073,405	290,696,540 2,026,387	282,871,850 1,962,496	276,932,290 1,960,424	160,977,330 1,168,496	52.5% 54.1%	58.1% 59.6%
下田市	79,129,510 605,261	82,130,000 622,128	77,863,840 591,587	78,714,490 603,117	80,805,440 565,644	78,317,830 596,897	47,346,500 358,609	59.8% 59.2%	60.5% 60.1%
東伊豆町	126,237,300 841,582	123,643,950 824,293	120,919,650 806,131	119,334,600 795,564	112,679,550 751,197	110,930,400 739,536	62,778,150 449,382	49.7% 53.4%	56.6% 60.8%
河津町	20,625,240 144,231	21,752,980 150,616	18,391,260 127,492	18,807,210 137,874	19,430,000 138,955	19,036,680 136,783	13,887,650 98,292	67.3% 68.1%	73.0% 71.9%
南伊豆町	23,341,500 162,212	23,482,500 164,347	22,373,450 155,712	20,029,130 149,016	19,686,360 146,590	19,844,040 137,432	12,968,030 92,763	55.6% 57.2%	65.3% 67.5%
松崎町	14,917,150 122,545	14,635,440 117,900	15,476,920 126,169	15,320,760 125,031	14,360,800 117,115	14,300,490 116,604	5,951,850 47,712	39.9% 38.9%	41.6% 40.9%
西伊豆町	42,222,450 283,315	40,622,500 272,617	39,630,300 266,314	38,490,350 215,785	35,909,700 242,995	34,502,850 233,172	18,045,150 121,738	42.7% 43.0%	52.3% 52.2%

管内市町調

（過年度調定を加えた年度総計）

市町名	平成26年度	平成27年度	平成28年度	平成29年度	平成30年度	令和元年度	令和2年度	対 比	
								R2/H26	R2/R元
管内計	311,674,390 2,199,069	313,367,220 2,206,227	301,715,220 2,124,304	298,888,850 2,079,551	301,715,220 2,124,304	281,129,990 2,036,543	168,425,710 1,223,701	54.0% 55.6%	59.9% 60.1%
下田市	80,090,570 612,746	82,716,150 626,825	78,845,580 598,469	79,246,810 606,791	82,062,520 624,680	78,758,380 600,148	48,809,740 369,935	60.9% 60.4%	62.0% 61.6%
東伊豆町	126,237,300 841,582	123,643,950 824,293	120,919,650 806,131	119,334,600 795,564	112,679,550 751,197	112,145,400 792,604	65,524,200 467,689	51.9% 55.6%	58.4% 59.0%
河津町	21,288,890 149,320	24,486,160 171,592	19,770,750 137,670	22,394,790 157,507	20,679,790 148,556	20,178,180 145,950	15,585,210 112,353	73.2% 75.2%	77.2% 77.0%
南伊豆町	23,517,100 163,510	23,959,370 167,760	23,967,250 167,099	21,683,150 160,866	19,683,360 146,590	19,844,040 137,432	12,968,030 92,763	55.1% 56.7%	65.3% 67.5%
松崎町	18,181,480 147,676	17,597,640 140,859	17,173,690 139,231	17,577,650 142,508	15,663,910 127,159	15,519,590 126,020	7,096,930 56,563	39.0% 38.3%	45.7% 44.9%
西伊豆町	42,359,050 284,235	40,963,950 274,898	41,038,300 275,704	38,651,850 216,315	36,004,150 243,636	34,684,400 234,389	18,441,600 124,398	43.5% 43.8%	53.2% 53.1%

管内市町調

（注1）入湯客数＝調定人数＋課税免除者数（免除者がいない又は把握していない場合は除外）

（注2）現年度調定とは、現年度の収入（税金など）として収入金額を決定する行為

<参考>

管内市町入湯税 課税区分・課税単価一覧

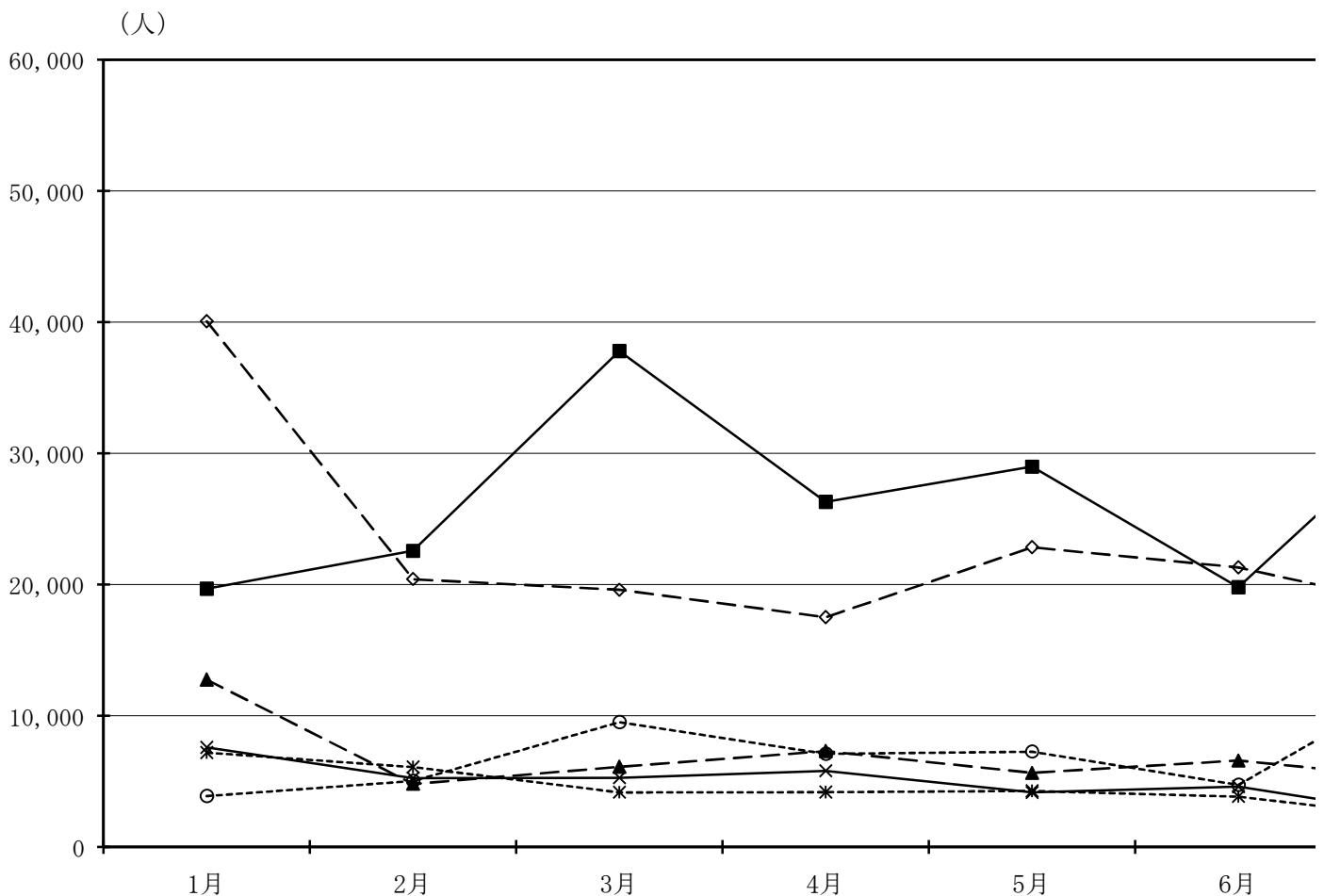
市 町	
下 田 市	<ul style="list-style-type: none"> ・宿泊料金又は飲食料金 10,000円以上…150円 4,000円以上10,000円未満…130円 4,000円未満…100円 ・課税免除 年齢12歳未満の方 共同浴場又は一般公衆浴場に入湯する方 修学旅行を目的とする生徒の団体客
東伊豆町	<ul style="list-style-type: none"> ・宿泊者・休憩者 一律150円 ・課税免除 年齢が12歳未満の者 共同浴場又は一般公衆浴場に入湯される方 その他特に町長が必要と認める方
河 津 町	<ul style="list-style-type: none"> ・宿泊料金（飲食料金を含む） 12,000円以上…150円 6,000円以上12,000円未満…130円 6,000円未満…100円 ・課税免除 年齢12歳未満の者 日帰りで入浴する者
南伊豆町	<ul style="list-style-type: none"> ・宿泊料金又は飲食料金 10,000円超…150円 4,001円以上10,000円以下…130円 4,000円以下…100円 ・課税免除 12歳未満のもの、修学旅行生
松 崎 町	<ul style="list-style-type: none"> ・宿泊料金又は飲食料金 4,000円超…130円 4,000円以下…100円 ・課税免除 年齢12歳未満の者 共同浴場又は一般公衆浴場に入湯する者
西伊豆町	<ul style="list-style-type: none"> ・利用料金 5,000円以上…150円 5,000円未満…100円

Ⅲ-1-2 市町別・月別入湯税額及び入湯客数（現年度調定のみ）

市町名	1月	2月	3月	4月	5月	6月
管内計	13,160,950 91,168	9,204,960 64,173	11,956,290 82,454	9,840,610 68,187	10,545,620 73,185	8,699,060 60,871
下田市	5,894,590 40,066	2,929,260 20,420	2,805,520 19,596	2,474,880 17,512	3,241,850 22,853	3,043,170 21,309
東伊豆町	2,952,150 19,681	3,384,300 22,562	5,668,200 37,788	3,943,050 26,287	4,346,250 28,975	2,968,650 19,791
河津町	1,757,320 12,753	678,390 4,816	869,250 6,113	1,052,320 7,303	809,550 5,647	926,950 6,588
南伊豆町	1,077,300 7,588	741,200 5,252	731,280 5,275	850,660 5,804	595,940 4,153	644,220 4,596
松崎町	906,090 7,200	722,510 6,095	477,340 4,171	471,250 4,180	499,480 4,282	437,170 3,850
西伊豆町	573,500 3,880	749,300 5,028	1,404,700 9,511	1,048,450 7,101	1,052,550 7,275	678,900 4,737

(注) 入湯客数＝調定人数＋課税免除者数

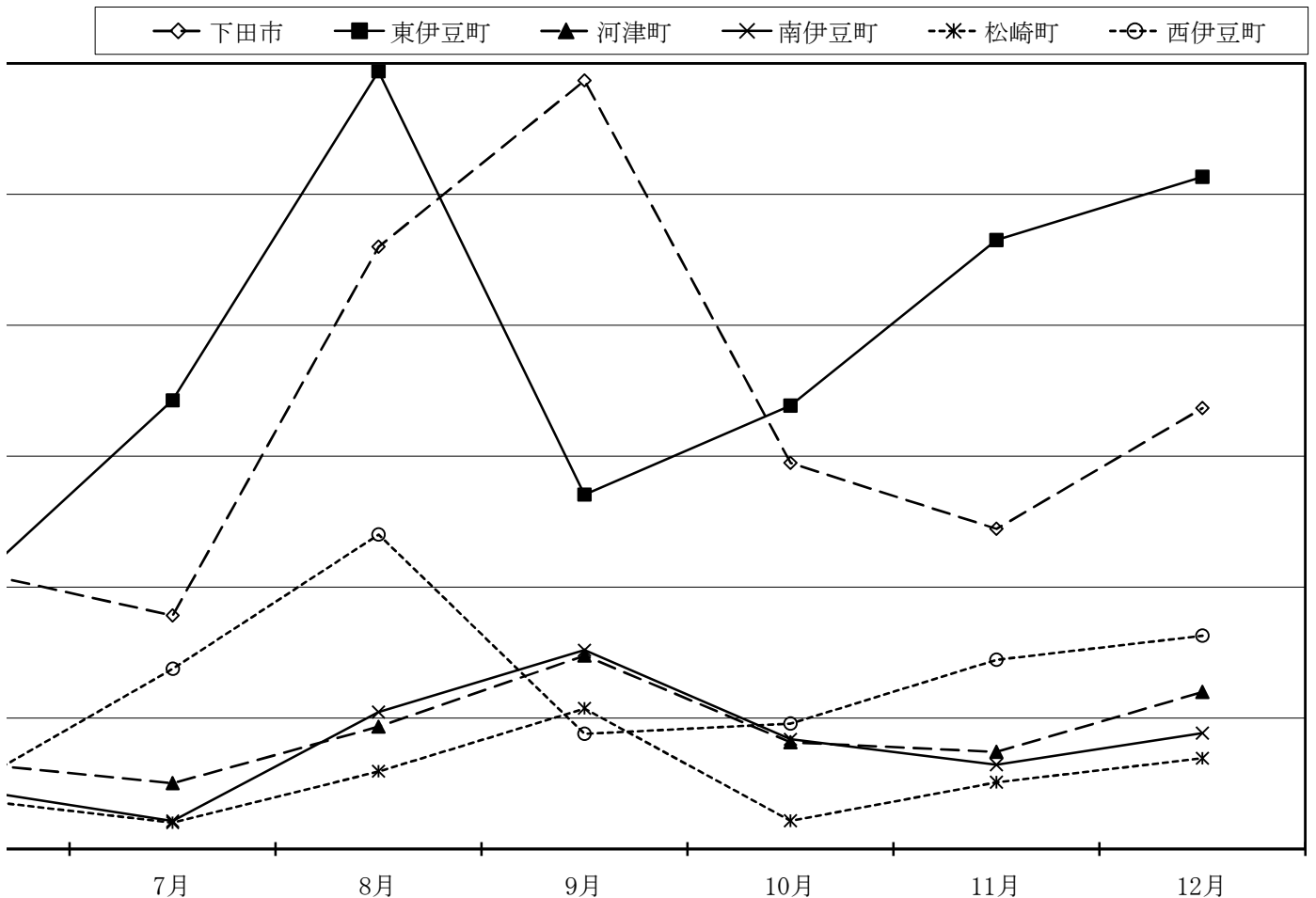
令和3年 月別入湯客数



上段：入湯税の調定額（円）
下段：入湯客数（人）

7月	8月	9月	10月	11月	12月	合計
10,935,520 75,056	22,428,230 155,150	19,267,660 135,279	13,282,530 91,624	15,192,790 104,382	18,746,600 129,078	163,260,820 1,130,607
2,513,630 17,839	6,609,720 45,999	8,464,200 58,688	4,141,480 29,481	3,473,720 24,457	4,803,250 33,672	50,395,270 351,892
5,139,300 34,262	8,906,400 59,376	4,059,450 27,063	5,079,300 33,862	6,973,950 46,493	7,698,300 51,322	61,119,300 407,462
741,390 5,036	1,347,490 9,347	2,088,210 14,786	1,176,240 8,163	1,063,830 7,429	1,693,630 12,006	14,204,570 99,987
295,040 2,138	1,316,520 10,465	2,014,690 15,185	1,210,320 8,381	938,740 6,441	1,285,030 8,851	11,700,940 84,129
216,710 2,015	706,100 5,939	1,349,010 10,743	279,090 2,154	601,500 5,097	841,790 6,932	7,508,040 62,658
2,029,450 13,766	3,542,000 24,024	1,292,100 8,814	1,396,100 9,583	2,141,050 14,465	2,424,600 16,295	18,332,700 124,479

管内市町調（令和3年）



Ⅲ-2 宿泊客数【暦年】

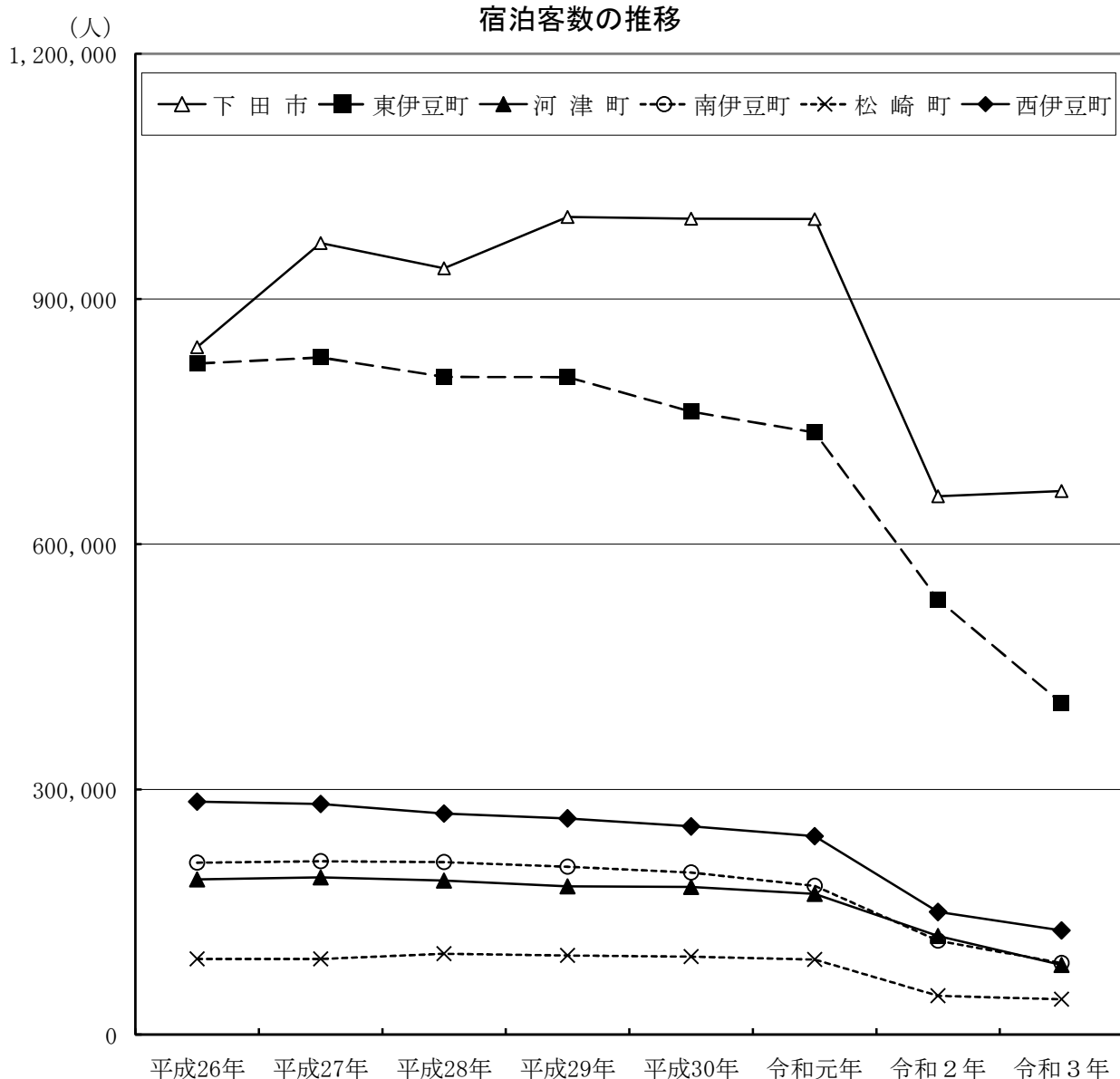
(単位：人)

市町名	平成26年	平成27年	平成28年	平成29年	平成30年	令和元年	令和2年	令和3年	対 比	
									R3/H26	R3/R2
管内計	2,440,333	2,576,772	2,511,837	2,553,553	2,489,865	2,423,800	1,624,858	1,414,491	58.0%	87.1%
下田市	841,070	968,412	937,523	1,000,390	998,225	997,786	658,770	665,140	79.1%	101.0%
東伊豆町	821,052	828,554	804,820	804,400	762,127	736,899	532,333	405,602	49.4%	76.2%
河津町	189,866	192,501	188,553	181,568	180,707	172,291	120,780	85,366	45.0%	70.7%
南伊豆町	210,575	212,322	211,403	205,473	198,444	182,091	115,129	87,584	41.6%	76.1%
松崎町	92,744	92,826	99,069	97,099	95,612	91,892	47,798	43,281	46.7%	90.5%
西伊豆町	285,026	282,157	270,469	264,623	254,750	242,841	150,048	127,518	44.7%	85.0%

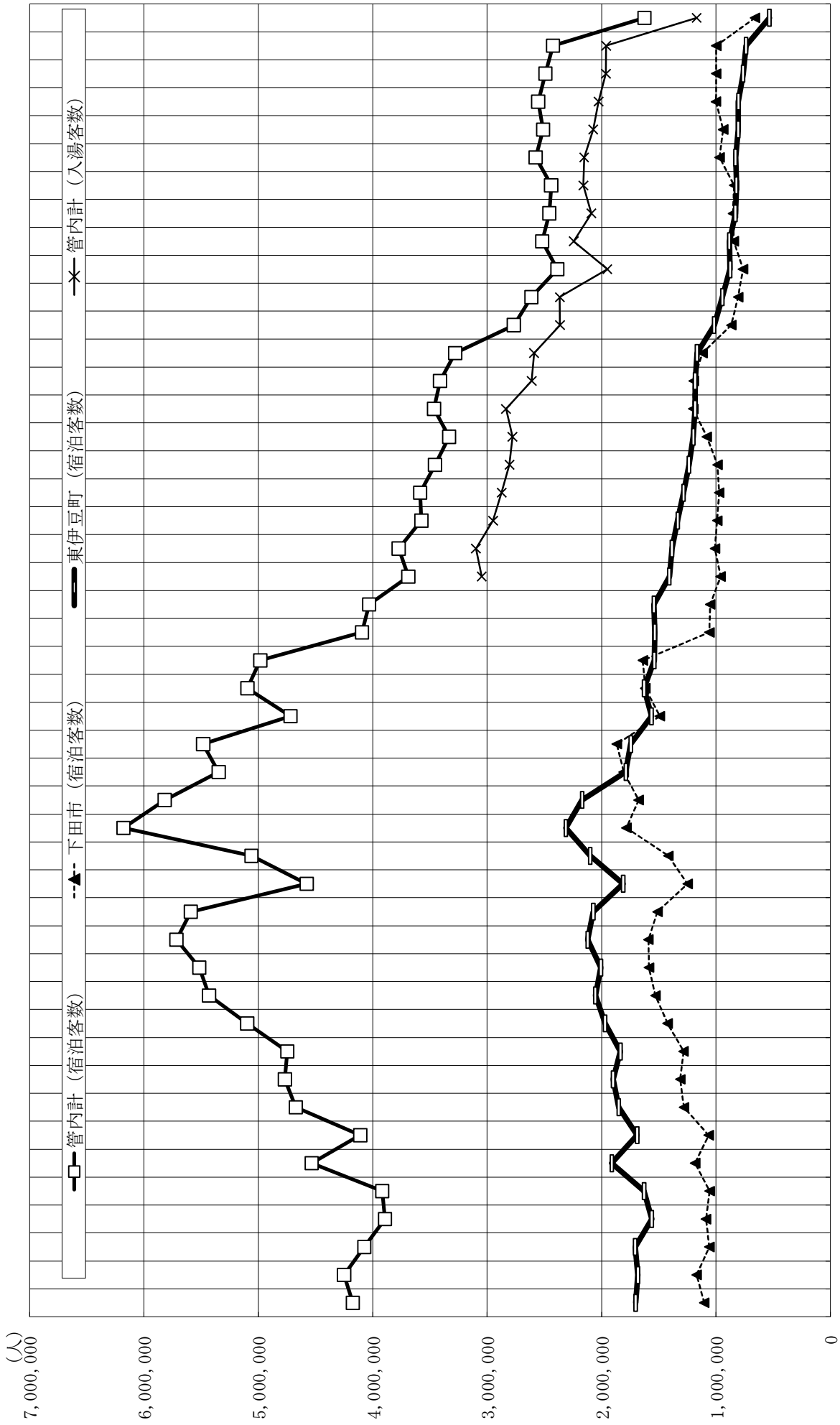
静岡県スポーツ文化・観光部観光政策課調

(注1) 宿泊客数は各市町が算出し、県へ報告した値

(注2) 令和3年は速報値



Ⅲ-2-2 宿泊客数と入湯客数の推移



S49 50 51 52 53 54 55 56 57 58 59 60 61 62 63 H元 2 3 4 5 6 7 8 9 10 11 12 13 14 15 16 17 18 19 20 21 22 23 24 25 26 27 28 29 30 R元 R2 (年度)
 (宿泊客数…「観光客入込統計 S49～H9」「静岡県観光交流の動向 H10～R2」)

Ⅲ-3 観光レクリエーション客数【暦年】

(単位：人)

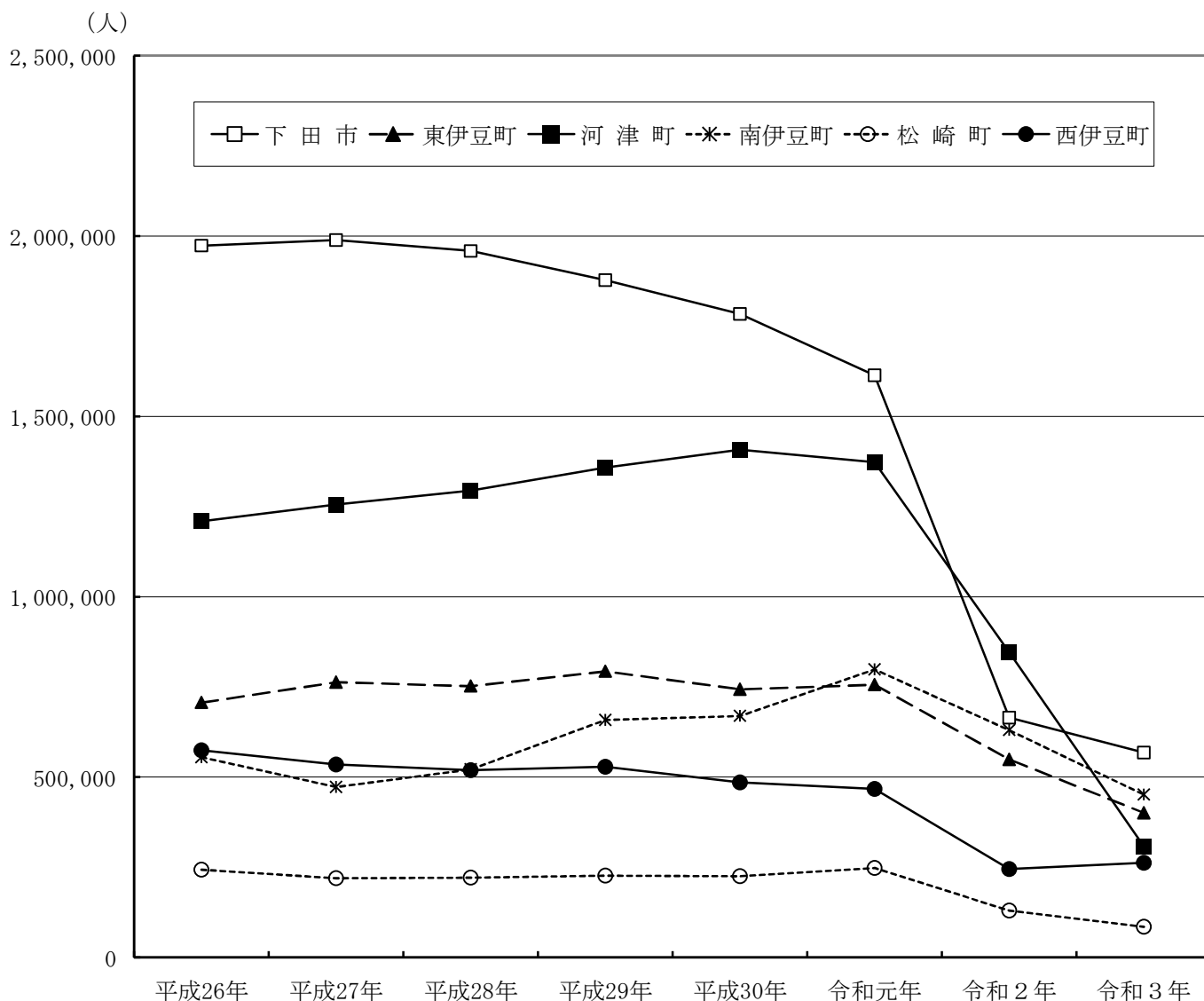
市町名	平成26年	平成27年	平成28年	平成29年	平成30年	令和元年	令和2年	令和3年	対 比	
									R3/H26	R3/R2
管内計	5,262,401	5,235,357	5,266,369	5,443,255	5,316,182	5,257,287	3,066,029	2,077,068	39.5%	67.7%
下田市	1,973,284	1,988,715	1,958,484	1,877,464	1,784,076	1,613,943	665,009	567,801	28.8%	85.4%
東伊豆町	706,991	763,528	752,618	793,657	743,728	756,600	549,191	401,231	56.8%	73.1%
河津町	1,208,997	1,255,450	1,293,759	1,357,817	1,407,336	1,372,521	845,906	308,353	25.5%	36.5%
南伊豆町	555,095	472,642	521,359	658,637	670,023	798,887	630,652	451,844	81.4%	71.6%
松崎町	243,563	219,860	221,241	226,939	225,400	248,006	130,186	85,564	35.1%	65.7%
西伊豆町	574,471	535,162	518,908	528,741	485,619	467,330	245,085	262,275	45.7%	107.0%

静岡県スポーツ文化・観光部観光政策課調

(注1) 観光レクリエーション客数（観光施設+スポーツレクリエーション施設+イベント交流客数）年間1千人以上が対象

(注2) 令和3年は速報値

観光レクリエーション客数の推移



Ⅲ-3-2 海水浴・主要行事の観光レクリエーション客数

①海水浴（暦年）

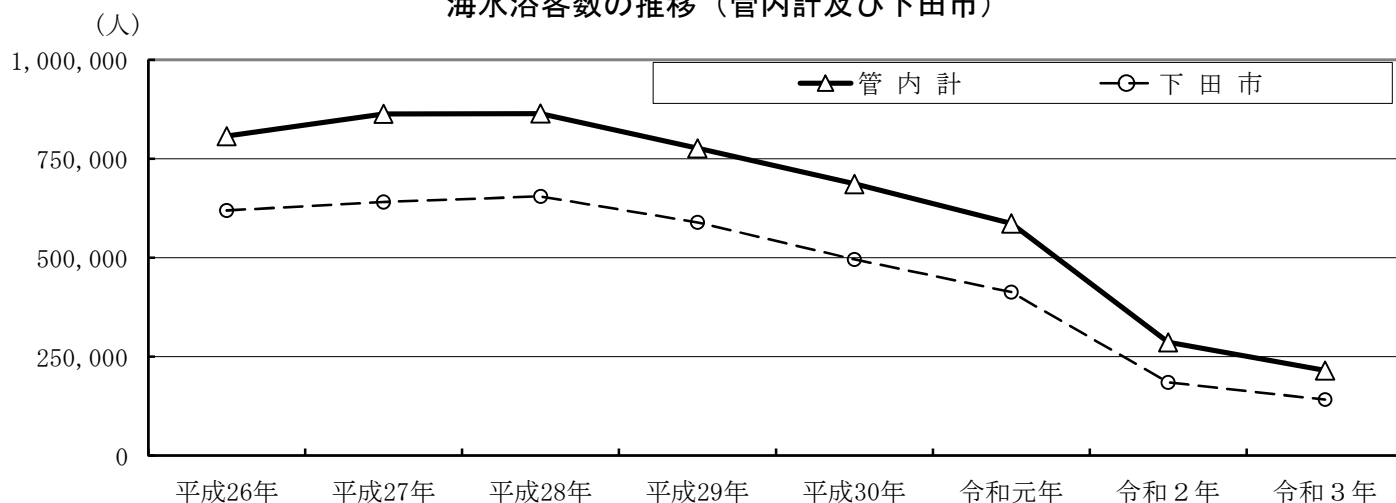
（単位：人）

市町名	平成26年	平成27年	平成28年	平成29年	平成30年	令和元年	令和2年	令和3年	対 比	
									R3/H26	R3/R2
管内計	807,327	863,698	864,687	776,690	686,547	586,647	286,075	215,155	26.7%	75.2%
下田市	619,600	640,780	655,290	589,100	496,100	413,310	184,800	141,650	22.9%	76.7%
東伊豆町	22,864	26,883	26,264	17,855	16,744	15,545	15,545	5,814	25.4%	37.4%
河津町	39,608	49,698	31,860	30,701	42,470	29,047	0	7,983	20.2%	—
南伊豆町	67,945	70,620	76,888	72,340	62,800	51,133	31,932	18,070	26.6%	56.6%
松崎町	24,081	38,557	37,033	31,515	30,682	47,042	34,013	19,582	81.3%	57.6%
西伊豆町	33,229	37,160	37,352	35,179	37,751	30,570	19,785	22,056	66.4%	111.5%

（注）令和3年は速報値

静岡県スポーツ文化・観光部観光政策課調

海水浴客数の推移（管内計及び下田市）



②主要行事（年度）

（単位：千人）

イベント名	平成25年度	平成26年度	平成27年度	平成28年度	平成29年度	平成30年度	令和元年度	令和2年度	対 比	
									R2/H25	R2/R元
黒船祭 （下田市）	203	208	183	201	202	206	217	中止	—	—
あじさい祭 （下田市）	120	124	133	136	138	149	154	中止	—	—
水仙まつり （下田市）	192	227	193	200	199	189	174	78	40.6%	44.8%
河津桜まつり （河津町）	734	801	893	936	894	907	523	中止	—	—
みなみの桜と菜の花まつり （南伊豆町）	226	195	215	208	181	212	161	43	19.0%	26.7%

資料：「平成24～令和2年度 静岡県観光交流の動向」静岡県スポーツ・文化観光部観光政策課

（注）主要行祭事ベスト10（種類別）に入ったイベント等

Ⅲ-4 観光交流客数【暦年】

(単位：人)

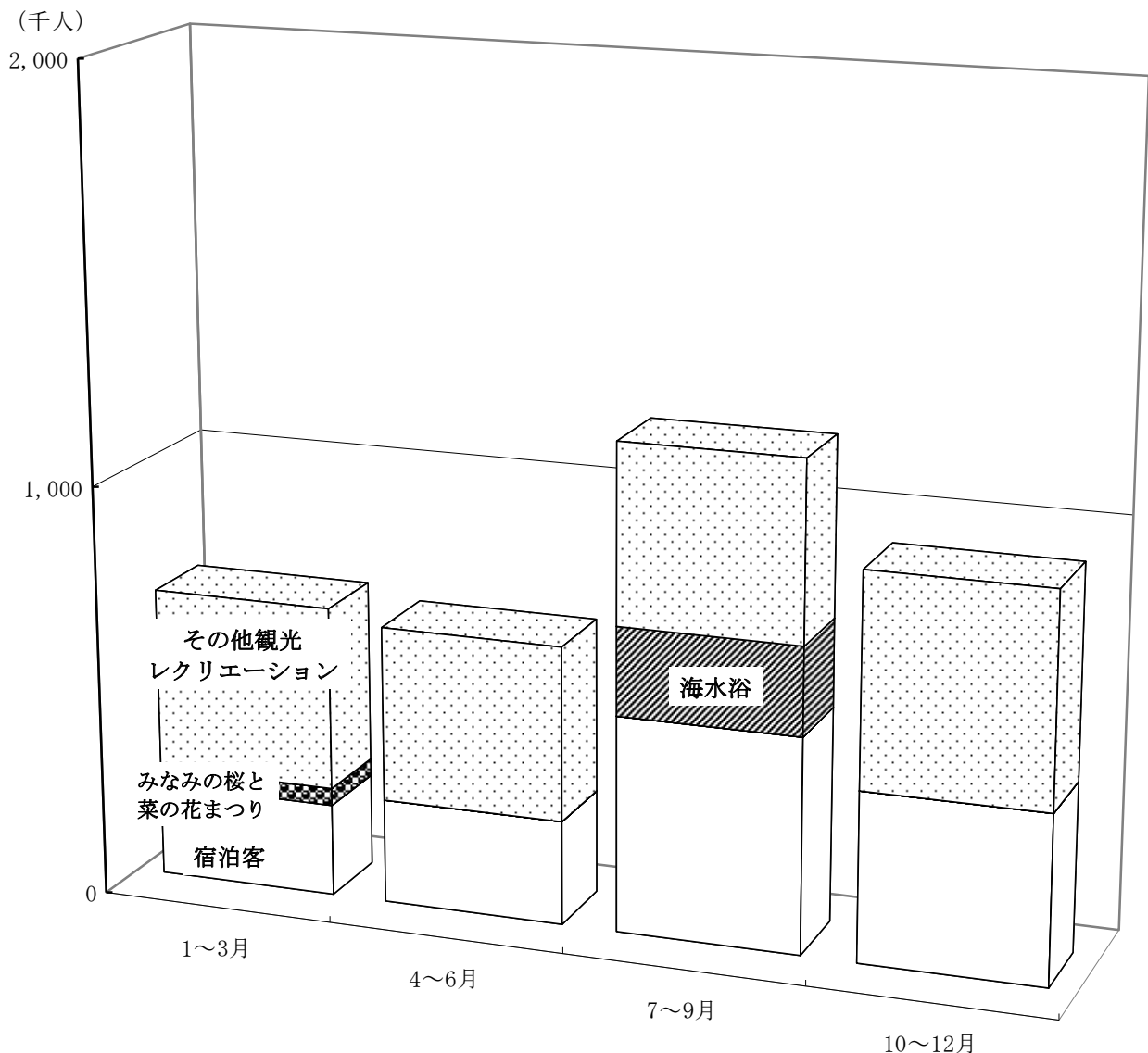
市町名	平成26年	平成27年	平成28年	平成29年	平成30年	令和元年	令和2年	令和3年	対 比	
									R3/H26	R3/R2
管内計	7,702,734	7,812,129	7,778,206	7,996,808	7,806,047	7,681,087	4,690,887	3,491,559	45.3%	74.4%
下田市	2,814,354	2,957,127	2,896,007	2,877,854	2,782,301	2,611,729	1,323,779	1,232,941	43.8%	93.1%
東伊豆町	1,528,043	1,592,082	1,557,438	1,598,057	1,505,855	1,493,499	1,081,524	806,833	52.8%	74.6%
河津町	1,398,863	1,447,951	1,482,312	1,539,385	1,588,043	1,544,812	966,686	393,719	28.1%	40.7%
南伊豆町	765,670	684,964	732,762	864,110	868,467	980,978	745,781	539,428	70.5%	72.3%
松崎町	336,307	312,686	320,310	324,038	321,012	339,898	177,984	128,845	38.3%	72.4%
西伊豆町	859,497	817,319	789,377	793,364	740,369	710,171	395,133	389,793	45.4%	98.6%

静岡県スポーツ文化・観光部観光政策課調

(注1) 観光交流客数＝宿泊客数＋観光レクリエーション客数

(注2) 令和3年は速報値

令和3年 観光交流客数内訳



Ⅲ-4-2 観光交流客数【月別】

市町名	令和2年度確報分⇒				令和3年度速報分⇒				合計				
	1月	2月	3月	4月	5月	6月	7月	8月		9月	10月	11月	12月
管内計	221,092	223,994	263,578	206,281	243,050	227,447	385,859	586,009	202,620	263,078	334,994	333,557	3,491,559
下田市	111,439	37,478	62,858	58,942	68,745	112,544	171,686	260,459	68,792	75,457	98,815	105,726	1,232,941
東伊豆町	48,616	63,986	83,715	53,605	62,417	41,075	60,577	97,130	49,571	67,858	85,973	92,310	806,833
河津町	14,829	29,422	33,190	23,800	31,666	19,595	37,072	56,897	20,084	35,632	45,783	45,749	393,719
南伊豆町	30,567	77,045	46,678	36,050	45,074	26,847	48,041	68,067	32,678	39,612	45,886	42,883	539,428
松崎町	5,841	2,752	9,129	8,941	10,453	7,459	17,339	25,369	2,435	10,126	14,236	14,765	128,845
西伊豆町	9,800	13,311	28,008	24,943	24,695	19,927	51,144	78,087	29,060	34,393	44,301	32,124	389,793

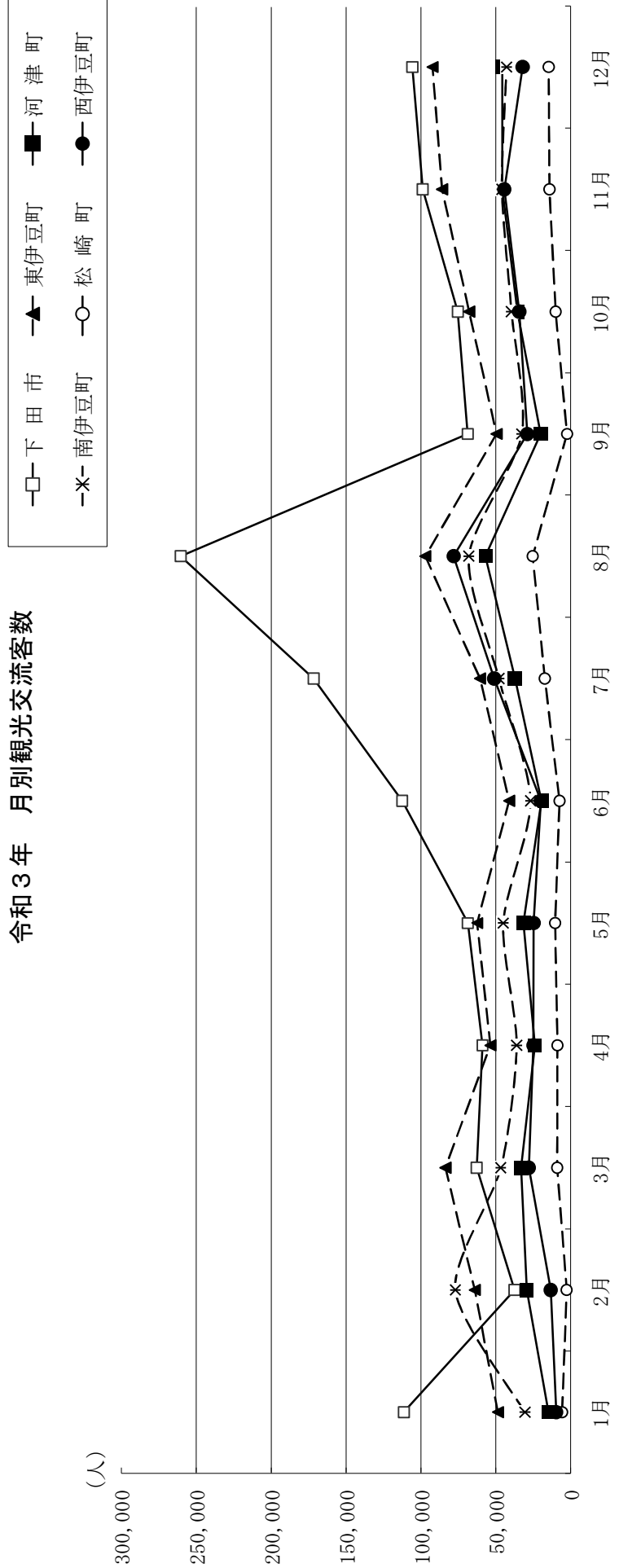
(単位：人)

(注1) 観光交流客数＝宿泊客数＋観光レクリエーション客数

(注2) 令和3年度は速報値

静岡県スポーツ文化・観光部観光政策課調

令和3年 月別観光交流客数



Ⅲ-5 事業所の状況

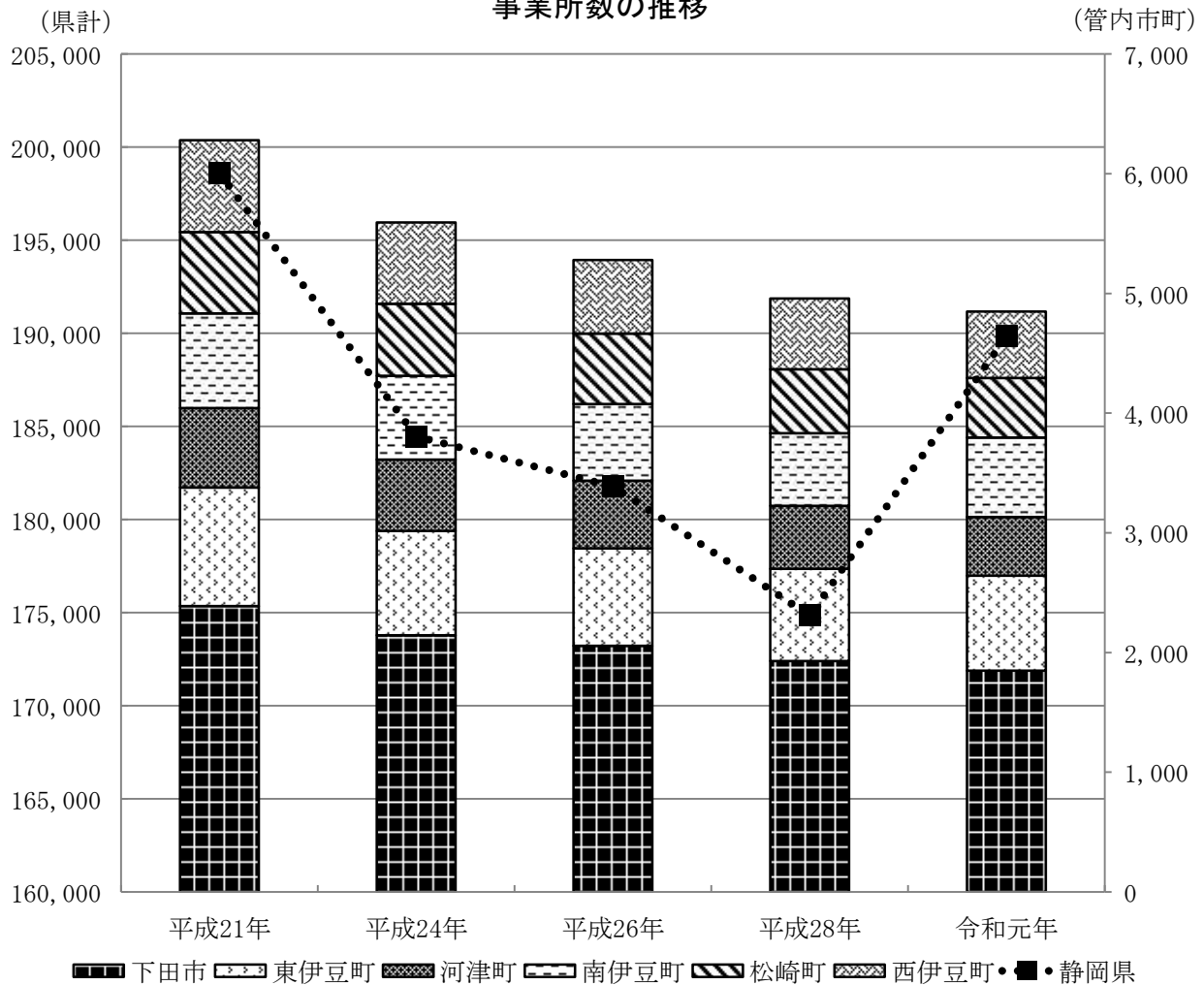
①事業所数

(単位：事業所)

区分	平成21年	平成24年	平成26年	平成28年	令和元年	対比	
						R元/H21	R元/H28
県計	198,607	184,470	181,777	174,850	189,862	95.6%	108.6%
管内計	6,280	5,593	5,280	4,959	4,849	77.2%	97.8%
下田市	2,388	2,145	2,055	1,928	1,849	77.4%	95.9%
東伊豆町	991	871	816	770	793	80.0%	103.0%
河津町	664	595	565	527	490	73.8%	93.0%
南伊豆町	791	701	640	607	665	84.1%	109.6%
松崎町	679	602	588	534	497	73.2%	93.1%
西伊豆町	767	679	616	593	555	72.4%	93.6%

資料：平成21、26、令和元年「経済センサス - 基礎調査」
平成24、28年「経済センサス - 活動調査」

事業所数の推移

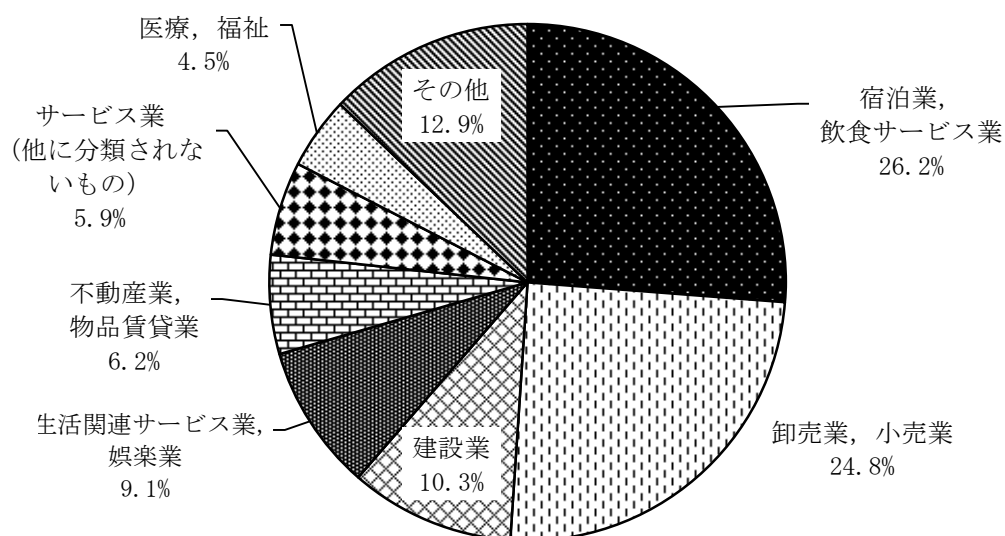


②管内事業所の産業大分類別の状況

産業大分類	事業所数 (単位：事業所)				従業者数 (単位：人)			
	H21年	H24年	H26年	H28年	H21年	H24年	H26年	H28年
全産業（事業内容不詳含む）	6,280	5,593	5,280	4,959	-	-	-	-
全産業	6,153	5,450	5,246	4,921	34,015	29,668	28,335	27,499
農林漁業	42	45	38	34	526	558	403	293
鉱業，採石業，砂利採取業	1	2	0	0	25	23	0	0
建設業	674	589	551	508	3,187	2,708	2,336	2,296
製造業	254	244	220	200	1,735	1,688	1,420	1,319
電気・ガス・熱供給・水道業	3	2	4	5	100	79	78	147
情報通信業	23	20	18	17	99	94	81	60
運輸業，郵便業	116	100	66	64	1,430	954	825	856
卸売業，小売業	1,575	1,374	1,316	1,222	7,002	6,202	5,995	5,675
金融業，保険業	54	46	46	44	486	444	409	409
不動産業，物品賃貸業	396	343	333	305	854	751	660	624
学術研究，専門・技術サービス業	130	117	111	107	503	440	370	377
宿泊業，飲食サービス業	1,670	1,402	1,369	1,291	9,491	8,226	7,684	7,851
生活関連サービス業，娯楽業	506	485	469	449	1,576	1,480	1,375	1,223
教育，学習支援業	125	115	125	116	531	545	588	548
医療，福祉	224	218	226	222	3,718	3,603	4,086	4,002
複合サービス事業	63	51	49	48	1,112	592	610	508
サービス業（他に分類されないもの）	297	297	305	289	1,640	1,281	1,415	1,311

資料：平成21、26年「経済センサス-基礎調査」・平成24、28年「経済センサス-活動調査」
 （令和元年「経済センサス-基礎調査」は、産業大分類別の事業所数、従業員数の調査は未実施）

平成28年 産業大分類別の事業所数



(参考) 平成28年度 市町別内訳

①事業所数

(単位：事業所)

産業大分類	下田市	東伊豆町	河津町	南伊豆町	松崎町	西伊豆町
全産業（事業内容不詳含む）	1,928	770	527	607	534	593
全産業	1,915	762	523	604	528	589
農林漁業	10	4	4	6	3	7
鉱業，採石業，砂利採取業	-	-	-	-	-	-
建設業	149	106	74	70	47	62
製造業	47	25	23	26	28	51
電気・ガス・熱供給・水道業	3	-	1	1	-	-
情報通信業	12	1	-	-	3	1
運輸業，郵便業	21	16	5	8	5	9
卸売業，小売業	508	176	129	122	139	148
金融業，保険業	19	5	5	3	8	4
不動産業，物品賃貸業	158	65	15	27	15	25
学術研究，専門・技術サービス業	57	14	9	11	12	4
宿泊業，飲食サービス業	515	169	142	200	138	127
生活関連サービス業，娯楽業	165	78	38	56	48	64
教育，学習支援業	42	15	14	10	17	18
医療，福祉	89	39	26	20	23	25
複合サービス事業	13	7	4	10	6	8
サービス業（他に分類されないもの）	107	42	34	34	36	36

資料：平成28年「経済センサス-活動調査」

(平成28年6月1日現在)

②従業者数

(単位：人)

産業大分類	下田市	東伊豆町	河津町	南伊豆町	松崎町	西伊豆町
全産業	10,911	5,263	2,881	2,883	2,227	3,334
農林漁業	97	36	27	64	10	59
鉱業，採石業，砂利採取業	-	-	-	-	-	-
建設業	785	477	295	288	178	273
製造業	280	133	164	156	133	453
電気・ガス・熱供給・水道業	127	-	1	19	-	-
情報通信業	46	8	-	-	3	3
運輸業，郵便業	369	142	62	29	78	176
卸売業，小売業	2,548	764	622	506	587	648
金融業，保険業	224	66	20	16	70	13
不動産業，物品賃貸業	303	195	20	43	20	43
学術研究，専門・技術サービス業	236	31	19	59	24	8
宿泊業，飲食サービス業	2,896	1,927	807	852	531	838
生活関連サービス業，娯楽業	458	210	88	176	135	156
教育，学習支援業	216	149	44	41	52	46
医療，福祉	1,490	839	547	441	209	476
複合サービス事業	250	63	43	51	49	52
サービス業（他に分類されないもの）	586	223	122	142	148	90

資料：平成28年「経済センサス-活動調査」

(平成28年6月1日現在)

Ⅲ-6 宿泊業事業所数・従業者数

①事業所数

(単位：事業所)

市町名	旅館, ホテル	簡易宿所	下宿業	管理等を行う事業所	その他	合計
県計	2,040	90	6	8	334	2,479
管内計	616	53	0	0	31	700
下田市	224	14	0	0	4	242
東伊豆町	72	2	0	0	5	79
河津町	73	2	0	0	9	84
南伊豆町	132	15	0	0	6	153
松崎町	71	10	0	0	4	85
西伊豆町	44	10	0	0	3	57

資料：平成28年「経済センサス-活動調査」

(平成28年6月1日現在)

(注) 回答不備等により分類ができない場合、上位分類に含めて集計するため、内訳合計は必ずしも一致しない

②従業者数

(単位：人)

市町名	旅館, ホテル	簡易宿所	下宿業	管理等を行う事業所	その他	合計
県計	29,017	343	9	34	3,122	32,533
管内計	5,346	124	0	0	188	5,658
下田市	1,790	32	0	0	30	1,852
東伊豆町	1,473	5	0	0	50	1,528
河津町	556	7	0	0	42	605
南伊豆町	627	29	0	0	40	696
松崎町	334	24	0	0	8	366
西伊豆町	566	27	0	0	18	611

資料：平成28年「経済センサス-活動調査」

(平成28年6月1日現在)

(注) 回答不備等により分類ができない場合、上位分類に含めて集計するため、内訳合計は必ずしも一致しない

Ⅲ-7 卸売業，小売業事業所数・従業者数

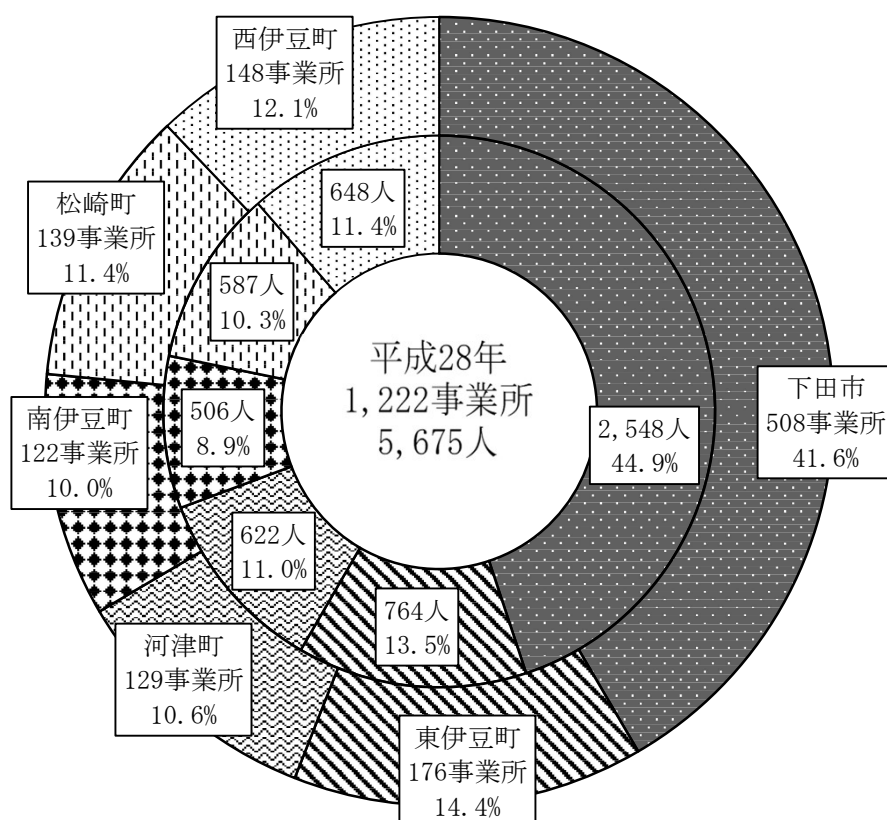
①事業所数・従業者数

市町名	卸売業，小売業					
	事業所数			従業者数		
		卸売業	小売業		卸売業	小売業
	事業所	事業所	事業所	人	人	人
県計	43,072	11,073	31,999	320,648	90,352	230,296
管内計	1,222	203	1,019	5,675	904	4,771
下田市	508	100	408	2,548	521	2,027
東伊豆町	176	27	149	764	104	660
河津町	129	17	112	622	70	552
南伊豆町	122	13	109	506	64	442
松崎町	139	21	118	587	56	531
西伊豆町	148	25	123	648	89	559

資料：平成28年「経済センサス-活動調査」

(平成28年6月1日現在)

事業所、従業者数



上段：事業所数（事業所）

下段：従業者数（人）

②卸売業（産業小分類別）

市町名	合計	各種商品	繊維・衣服等	飲食料品	建築材料、 鉱物・金属材料 等	機械器具	その他
県計	11,073	45	376	2,460	2,675	3,104	2,409
	90,352	379	2,230	22,498	19,640	27,178	18,364
管内計	203	3	2	108	35	21	34
	904	17	3	487	166	92	139
下田市	100	1	2	53	17	13	14
	521	9	3	272	100	72	65
東伊豆町	27	0	0	20	3	1	3
	104	0	0	73	9	6	16
河津町	17	1	0	9	4	0	3
	70	4	0	40	7	0	19
南伊豆町	13	0	0	8	0	0	5
	64	0	0	46	0	0	18
松崎町	21	0	0	6	5	3	7
	56	0	0	19	14	6	17
西伊豆町	25	1	0	12	6	4	2
	89	4	0	37	36	8	4

資料：平成28年「経済センサス-活動調査」（平成28年6月1日現在）

（注）回答不備等により分類ができない場合、上位分類に含めて集計しているため、内訳の合計は必ずしも一致しない

上段：事業所数（事業所）

下段：従業者数（人）

③小売業（産業小分類別）

市町名	合計	各種商品	繊維・衣服・ 身の回り品	飲食料品	機械器具	その他	無店舗
県計	31,999	94	4,571	9,890	5,250	11,337	834
	230,296	6,174	19,884	94,941	30,181	71,921	7,027
管内計	1,019	4	114	378	120	385	16
	4,771	12	284	2,248	497	1,642	85
下田市	408	1	60	132	55	155	5
	2,027	5	136	811	272	748	55
東伊豆町	149	1	17	60	13	56	1
	660	2	35	337	41	239	5
河津町	112	1	10	43	10	44	4
	552	3	31	288	36	182	12
南伊豆町	109	0	4	50	14	40	1
	442	0	20	245	45	130	2
松崎町	118	0	16	42	14	41	4
	531	0	49	278	53	140	9
西伊豆町	123	1	7	51	14	49	1
	559	2	13	289	50	203	2

資料：平成28年「経済センサス-活動調査」（平成28年6月1日現在）

（注）回答不備等により分類ができない場合、上位分類に含めて集計しているため、内訳の合計は必ずしも一致しない

Ⅲ-8 製造業事業所数と製造品出荷額等

上段：事業所数（箇所）
下段：製造品出荷額等（万円）

市町名	平成24年	平成25年	平成26年	平成27年	平成28年	平成29年	平成30年	令和元年	対 比	
									R元/H24	R元/H30
管内計	75 1,188,100	71 1,131,000	66 1,152,883	65 1,163,726	63 1,244,889	58 1,190,183	55 1,030,335	52 1,008,218	69.3% 84.9%	94.5% 97.9%
下田市	14 290,000	12 304,600	10 269,118	7 254,960	9 339,691	9 349,212	9 366,135	8 149,825	57.1% 51.7%	88.9% 40.9%
東伊豆町	8 42,400	7 36,900	7 54,752	8 38,140	6 47,384	6 32,716	6 31,406	6 40,862	75.0% 96.4%	#DIV/0! 130.1%
河津町	7 149,900	7 147,700	7 160,975	6 156,963	8 194,185	8 191,694	8 194,007	7 197,850	100.0% 132.0%	87.5% 102.0%
南伊豆町	9 95,600	9 100,700	9 106,232	12 130,262	9 94,410	8 106,537	8 101,078	9 295,545	100.0% 309.1%	112.5% 292.4%
松崎町	9 79,400	9 66,400	9 86,395	8 53,604	9 71,385	7 60,320	7 62,758	6 54,714	66.7% 68.9%	85.7% 87.2%
西伊豆町	28 530,800	27 474,700	24 475,411	24 529,797	22 497,834	20 449,704	17 274,951	16 269,422	57.1% 50.8%	94.1% 98.0%

資料：

平成19～22年「工業統計調査報告書 一静岡県の工業一」

平成23年「平成24年経済センサス-活動調査産業別集計（製造業）報告書」

平成27年「平成28年経済センサス-活動調査産業別集計（製造業）報告書」

平成24年～26年、28～30年、令和元年「工業統計調査結果（確報）」（従業者数4名以上の事業所データ）経済産業省大臣官房調査統計グループ

製造事業所数と製造品出荷額等の推移

