

安全・安心だより

第83号 2019.2

発行:静岡県 賀茂地域局 危機管理課

電話番号:0558-24-2004

ファックス:0558-24-2008

kamo-kiki@pref.shizuoka.lg.jp



平成30年度 津波避難訓練

日程：平成31年 3月10日(日) ※統一実施日

場所：賀茂地域1市5町各地区

主体：自主防災組織・消防団などの地域のみなさん

3月6日～15日は「津波対策推進旬間」です。地域の訓練に参加して、避難経路や避難場所などを確認してみましょう！

過去の津波避難訓練の様子



下田市



河津町



東伊豆町



南伊豆町



松崎町



西伊豆町

津波クイズ

津波に関する○×クイズをやってみましょう！回答は裏側にあります！



Q1 津波の前には必ず潮は引く？

Q4 地震で揺れていなくても津波はくる？

Q2 津波の速さは短距離トップアスリートレベル？

Q5 30cm程度の津波は危険である？

Q3 津波では、はじめに到来した波が一番高い？



津波から命を守ろう！！

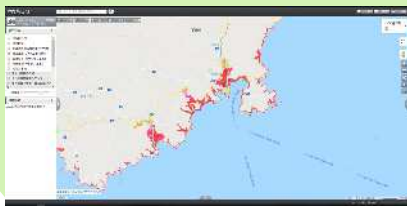


提供:岩手県宮古市

東日本大震災からまもなく8年が経ちます。本県でも、南海トラフ巨大地震等による甚大な津波被害が想定されています。自分や家族を守るため、津波からの避難について、改めて考えてみましょう。

津波浸水区域を確認しよう！

「静岡県GIS」では県で想定している津波浸水区域を確認することができます。住んでいる地域がどこまで浸水する可能性があるのか確認してみましょう。



←「静岡県GIS」津波浸水区域以外にも想定震度・土砂災害危険箇所等も確認できます。

静岡県GIS 検索

津波避難場所を確認しよう！

自宅だけでなく職場・学校が海の近くの方は、津波避難場所や避難経路をあらかじめ確認しておき、いざという時のために備えましょう。



津波避難場所



津波避難ビル

←津波に対して安全な津波避難場所等を示す標識です。

津波クイズ(答え)

Q1 津波の前には必ず潮は引く？



地震の発生の仕方によっては、いきなり大きな波が押し寄せることもあります。(例：平成15年十勝沖地震、平成16年スマトラ沖地震など)

Q2 津波の速さは短距離トップアスリートレベル？



陸上での津波の速さは時速36km(100mを10秒で走る速さ)です。

Q3 津波では、はじめに到来した波が一番高い？



はじめに到来した波(第1波)が一番高いとは限りません。第1波が大した高さでなくても後から来る波に対して油断はできません。

Q4 地震で揺れていなくても津波はくる？



自宅から離れた場所での地震で揺れがなくても津波は発生します(例：東北太平洋沖地震では揺れを観測していない鹿児島県種子島で1.5mを観測)。また、昨年にインドネシアでは火山津波が発生し、多くの方が亡くなりました。

Q5 30cm程度の津波は危険である？



高さ20~30cmの津波でも人は速い流れに巻き込まれてしまう恐れがあり、大変危険です。気象庁は20cm以上の津波が予想された場合に津波注意報を発表します。

