

中部防災だより

NO. 21

令和6年
秋号

トピックス

- ・地図から読み取れること GIS、触ってみよう
- ・災害時に通信は使えるの？
- ・災害用伝言板を使ってみよう！



編集・発行
静岡県中階地域局
藤枝市瀬戸新屋362-1
藤枝総合庁舎本館2階
TEL 054-644-9104
Mail chuburkiki@pref.shizuoka.lg.jp

情報はとても大切

8月8日（木）に「南海トラフ臨時情報」が初めて発表されました。多くの方が「備えは大丈夫か？」と心配になったのではないのでしょうか。日頃からの備えがもしもの時に命を守ることに繋がります。

備えの中でも「情報」はとても大切なものの一つです。そこで今回は、情報をテーマに「静岡県GIS」や「災害時の通信環境」、「災害用伝言板」について紹介します。

地図から読み取れること GIS、触ってみよう

GISとは？

GIS＝地理情報システム
文字や数字、画像などの様々な情報を地図と結びつけて、コンピューター上に再現し、位置や場所から様々な情報を統合したり分析したり、わかりやすく地図表現する仕組みです。

静岡県GISでは？

静岡県GISでは、「洪水浸水想定区域図」や「地質情報」、「土砂災害警戒情報マップ」、「津波浸水被害予想マップ」などの防災関連情報などを確認することができます。



災害が起こりそうな場所を、地図上で見ておくといいね！



調べてみよう！

災害リスクについて知っていることが災害から命を守る第一歩となります。8月下旬から9月上旬にかけて、各市町で総合防災訓練が実施されます。訓練を良い機会と捉え、自分のお住まいや職場の災害リスクについて、「静岡県GIS」で調べてみましょう！！

使うときにはこちら！



災害用伝言板を使ってみよう！

災害用伝言サービスには「災害用伝言ダイヤル」「災害用伝言板（web171）」「災害用伝言板」の3種類あります。その中で今回は「災害用伝言板」について紹介します。ぜひ使ってみてください。

「災害用伝言板」とは、携帯電話のインターネット接続機能で、被災地の方が伝言を文字によって登録し、携帯電話の番号をもとにして全国から伝言を確認することができる機能です。

伝言の登録方法

Step 1

携帯電話から災害用伝言板にアクセス

Step 2

「災害用伝言板」の「登録」を選択

Step 3

コメントを入力

現在の状態について「無事です。」等の選択肢から選び、任意で100文字以内のコメントを入力。

Step 4

「登録」を押して登録完了

伝言の確認方法

Step 1

災害用伝言板にアクセス（PC可）

Step 2

「災害用伝言板」の「確認」を選択

Step 3

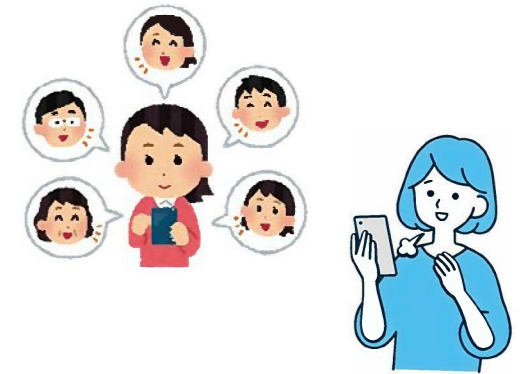
安否を確認したい方の携帯電話番号を入力し「検索」を押す

Step 4

詳細を確認したい伝言を選択

－ 注意点 －

- ・1電話番号あたり、最大10伝言まで登録できます。
- ・伝言の保存期間は、1つの災害での災害用伝言板を終了するまでです。
- ・災害用伝言板の利用料、パケット通信料は無料です。
- ・提供の開始、登録可能地域等の運用方法については、状況に応じて各電気通信事業者が設定し、テレビやラジオ、インターネットで告知されます。



参考リンク

災害用伝言板の詳細については、運営している携帯電話各社のページをご覧ください。

NTTドコモ KDDI (au) ソフトバンク ワイモバイル 楽天モバイル



災害時に通信は使えるの？

大規模災害が発生すると…

★携帯基地局の被災により携帯電話が使えなくなることがある。

○設備の損傷や停電の発生が原因となることが多い。

★つながりにくくなることがある。

○東日本大震災の直後、通常の数十倍にもおよぶ携帯電話の通信・通話が集中し、一時的にネットワーク設備の処理能力をオーバーする「輻輳（ふくそう）」が発生しました。



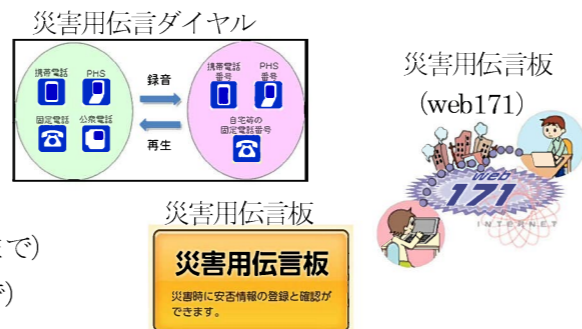
平時の備えとして

災害用伝言サービス

災害発生に備えて利用できるようにしておきましょう。

〈体験サービスのサービス期間〉

- ・毎月1日・15日
- ・防災週間（8月30日から9月5日まで）
- ・防災とボランティア週間（1月15日から1月21日まで）
- ・正月三が日（1月1日正午から1月3日午後11時まで）



予備電源の準備

充電できるように、モバイルバッテリーやポータブル電源等の予備電源の準備をしておくと安心です。



災害・避難情報等のアプリの取得

災害情報や避難情報をいち早く入手するためにアプリを取得しておきましょう。



参考リンク

- ・NTT ドコモ : <https://www.docomo.ne.jp/info/disaster/>
- ・ソフトバンク : <https://www.softbank.jp/disaster/>
- ・楽天モバイル : <https://corp.mobile.rakuten.co.jp/sustainability/bcp/>
- ・KDDI : <https://www.kddi.com/anti-disaster/>

取材協力：ソフトバンク株式会社 楽天モバイル株式会社 KDDI 株式会社 ドコモCS東海株式会社

避難所での通信環境は？

“令和6年能登半島地震の事例から”

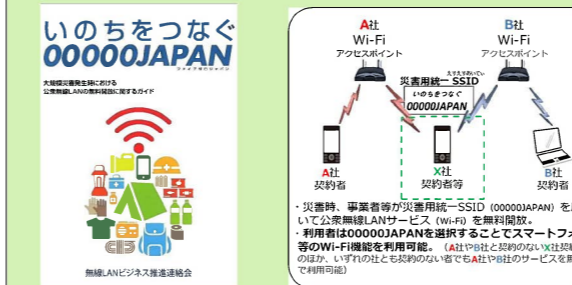
車載型基地局（移動型基地局）、可搬型基地局の設置



衛星ブロードバンドインターネット「Starlink」



公衆無線LANのアクセスポイントの設置（無料Wi-Fi）



※緊急時の利便性の確保を優先するため、通信が暗号化されていません。個人情報などの重要な情報を入力することは極力避けていただくようご注意ください。

充電サービスの提供



※発災後、各社では通信が使えるよう、様々な取組を行っていますが、すぐにサービスを受けることができるわけではありません。

自分でできることは
平時(事前)に備えて
おくといいね！

