


 静岡県 東部地域局

- | | | | | |
|-----|------|-----|------|-------|
| 沼津市 | 熱海市 | 三島市 | 富士宮市 | 伊東市 |
| 富士市 | 御殿場市 | 裾野市 | 伊豆市 | 伊豆の国市 |
| 函南町 | 清水町 | 長泉町 | 小山町 | |

”ふじのくにに住みかえる”静岡県移住相談センター

 東京都千代田区有楽町2-10-1 東京交通会館8階 (NPOふるさと回帰支援センター内)
TEL.080-8017-1982 受付時間:10:00~18:00 定休日:月曜、祝日 事前予約制
○相談員に移住に関する様々な相談ができます。また、市町のパンフレットの配架、移住セミナー等の案内もしています。
○就職相談員も常駐しています。

静岡県移住相談センター  <https://iju.pref.shizuoka.jp/iju.html>

 静岡県公式移住・定住情報サイト

ゆとりすと静岡  <https://iju.pref.shizuoka.jp>



静岡県東部地域

富士山・伊豆

移住ガイドブック

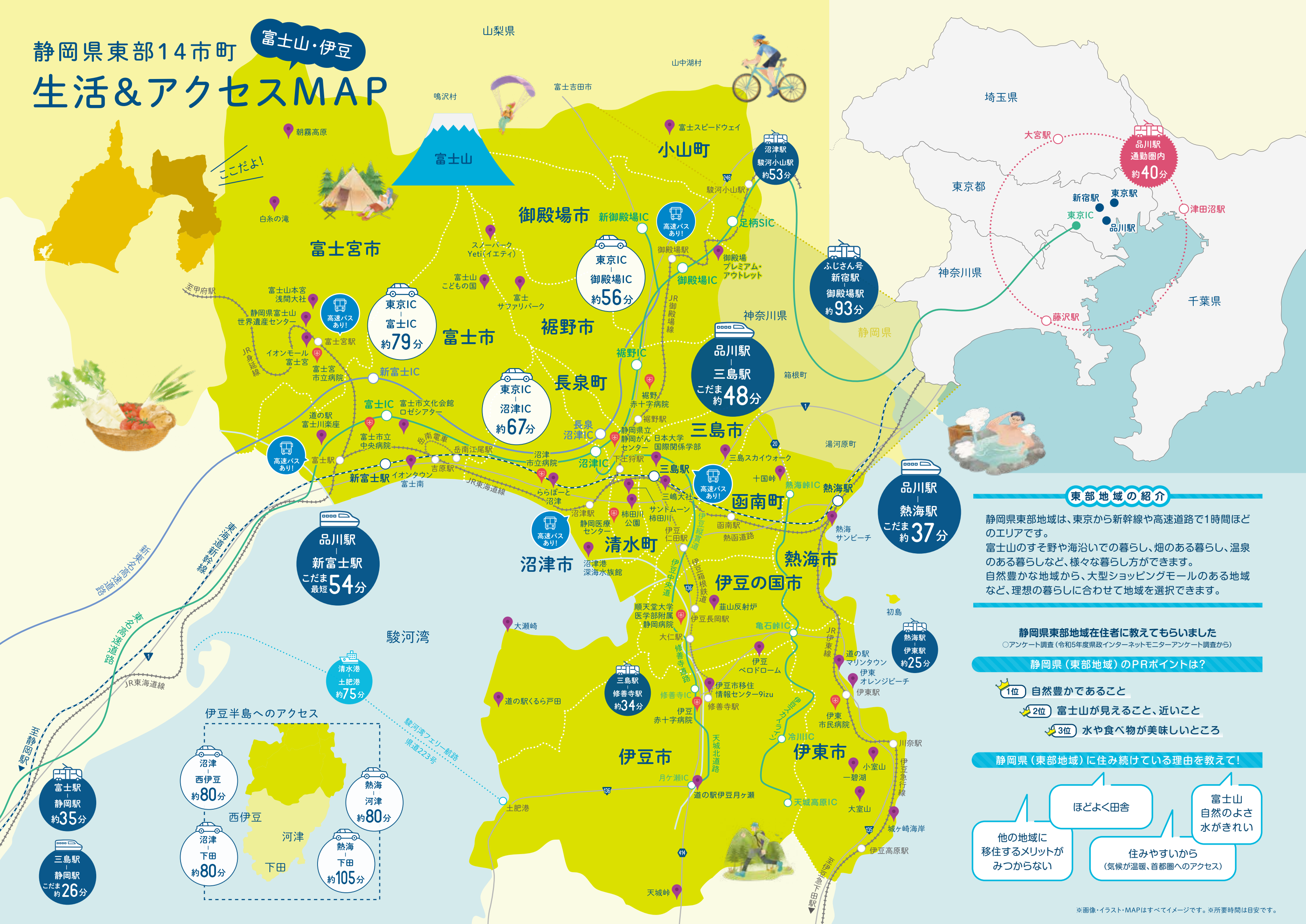
Uturisumu  ウツリスム



静岡県東部14市町

富士山・伊豆

生活&アクセスMAP



東部地域の紹介

静岡県東部地域は、東京から新幹線や高速道路で1時間ほどのエリアです。
 富士山のすそ野や海沿いでの暮らし、畑のある暮らし、温泉のある暮らしなど、様々な暮らし方ができます。
 自然豊かな地域から、大型ショッピングモールのある地域など、理想の暮らしに合わせて地域を選択できます。

静岡県東部地域在住者に教えてもらいました

○アンケート調査(令和5年度県政インターネットモニターアンケート調査から)

静岡県(東部地域)のPRポイントは?

- 1位 自然豊かであること
- 2位 富士山が見えること、近いこと
- 3位 水や食べ物が美味しいところ

静岡県(東部地域)に住み続けている理由を教えてください!

他の地域に移住するメリットがみつからない

ほどよく田舎

富士山
自然のよさ
水がきれい

住みやすいから
(気候が温暖、首都圏へのアクセス)

※画像・イラスト・MAPはすべてイメージです。※所要時間は目安です。

静岡県東部地域にはこんなに魅力がたくさん!!



東部地域のおいしいもの、素敵なところを、一部だけ紹介します。



いちご



じゃがいも

トマト・ミニトマト



うなぎ



海鮮丼（海産物）



特産品

ここだけでは紹介しきれないほど、様々な特産品があります。



お茶



鮎・ニジマス



グルメ

海と山に恵まれ、
たくさんのグルメを楽しめます。



温泉まんじゅう

▲写真提供:静岡県観光協会



水



子育て



温泉

写真提供:静岡県観光協会

あたま桜/土肥桜/梅



柿田川湧水群



くらし

温泉のあるくらし、
自然にめぐまれたくらしなど、
多様なくらしを選択できます。

源兵衛川



歴史 / 自然

富士山を眺めながら、
海や山、公園や、文化施設で
リフレッシュできます。

▲写真提供:静岡県観光協会

パラグライダー



世界文化遺産
韮山反射炉



ダイビング



工場の夜景



写真提供:静岡県観光協会

富士山

(富士山と茶畑・富士山と駿河湾)



東部地域のエリア紹介

沼津市 三島市 清水町 函南町 長泉町

沼津・三島 清水・函南・長泉 エリア

都会的な生活の中でも、
自然に恵まれた地域。東京にもアクセス抜群！



POINT

▶ アクセス抜群

新幹線の三島駅があるので、東京まで1時間以内！
三島駅から周辺の市町にも電車・バス・車・自転車でアクセスしやすいです。

▶ 充実の生活環境

大型ショッピングセンターが複数、ちょうど良い都会で、買い物をするのに不便はありません。
街の中にも湧水や公園などがあり自然環境も抜群。

ACCESS

- 🚗 [東名高速道路]
東京ICから沼津ICまで約67分
- 🚄 [新幹線]
品川駅から三島駅まで約48分



三島市



首都圏アクセスのよい水と緑のまち

新幹線で品川まで最短37分。三島駅始発や終着もあり通勤に便利で、転職なき移住が可能です。市内随所から富士山の湧水が湧き出ているほか、川の中を歩くことができる散策路もあり、自然豊かで風情のある街並みです。加えて子育て支援も充実しています。また、三島市移住アンバサダーが三島市での日常生活をそれぞれのSNSアカウントで「#三島市移住」をつけて発信していますので、ぜひご覧ください。

三島市 政策企画課
☎055-983-2698

三島市 移住



清水町



くらしやすさが魅力のまち・清水町

静岡県の東部・伊豆半島の付け根に位置する清水町は、日本一の湧水量を誇り、国の天然記念物にも指定されている「柿田川」が町の中央を流れる自然環境に恵まれた町です。
また、県内で最も面積が小さい町でありながら、東名・新東名高速道路やJR東海道新幹線三島駅に近く交通至便で、平坦・コンパクトな町域に、商業施設や医療機関が充実しているなど「くらしやすさ」が魅力です。

清水町 企画課
☎055-981-8279

静岡県清水町 移住



函南町



ほっと落ち着く、自然のあるまち

伊豆半島の玄関口、熱海と三島の間にあるのが函南町。都心へも1時間程で、富士山の眺めをはじめ、温暖な気候や自然豊かな環境に恵まれたまちです。生活に便利な環境にありながら、のどかな田園風景が広がる田舎ながらの良さもあります。移ろう景色や旬の食材で、四季を感じながら暮らせるのもいいところ。海・山・川が身近にある函南町を拠点に、伊豆での暮らしを満喫してみませんか？

函南町 企画財政課
☎055-979-8101

函南町



沼津市



ほどよい田舎「ぬまづ暮らし」

都市銀行・大手証券会社や、ららぽーと沼津をはじめとした商業施設もあり、「都市的な暮らし」もでき、車で数十分で海や山へ行ける自然に囲まれていて、「田舎暮らし」もできます。首都圏へのアクセスが良いのも魅力のひとつです。また、沖縄県石垣市等と並ぶ水質の美しい海、海の幸をはじめとした美味しい地域産品も自慢です。

沼津市 政策企画課 移住定住推進室
☎055-934-4813

ぬまづ暮らし



長泉町



子育てするなら「ながいすみ」

先駆的に子育て支援を実施してきたことから子育てしやすい町として知られ、県内屈指の高い財政力指数と合計特殊出生率を誇る町です。町の南部はコンパクトな市街地が形成され、JR東海道新幹線三島駅に接した恵まれた交通環境を有し、北部はキャンプ場など四季折々の豊かな自然を感じることができる環境があります。都会過ぎず田舎過ぎずのちょうどいい環境が魅力の「街の住みこころランキング<静岡県>」5年連続1位のまちです。

長泉町 企画財政課
☎055-989-5504

長泉町



御殿場・裾野・小山 エリア

富士・富士宮 エリア

富士山の麓、大自然のアウトドアライフも街中の暮らしも選べる
幹線道路や新幹線にも近く利便性◎

POINT

▶ 雄大な富士山の自然に恵まれた地域

富士山の恵みも豊かで、県内では珍しく冬に雪が降るところもあります。キャンプやアウトドアを楽しめ、豊かなご当地名物料理も楽しめます。

▶ レジャー施設にも行きやすい、新幹線や高速道路などで他県にも移動しやすい

富士エリアは、新幹線駅の新富士駅があるので、東京方面、名古屋方面ともに移動しやすいです。

東名/新東名高速道路のICがあり、さらには主要幹線道路が整備されているため、箱根や山中湖など近隣県にも移動しやすく、御殿場方面からは東京まで約1時間。アウトレットや遊園地、牧場、高原リゾートなどレジャー施設が充実しています。

ACCESS

- 【東名高速道路】東京ICから富士ICまで約79分
- 【東名高速道路】東京ICから御殿場ICまで約56分
- 【新幹線】品川駅から新富士駅まで最短54分



すそのし 裾野市



富士山の“裾野”に広がるまち

裾野市は、首都圏まで100km圏内と良好なアクセスにあり、都心への車移動が便利だけでなく、公共交通を利用して首都圏への通勤が可能です。市街地はとても暮らしやすい温暖な気候で緑豊かなまち並みが広がっています。のびのびと育つ子どもたちと、子育てを応援するサービスも充実しています。

富士山に見える自然豊かな土地で裾野暮らしをしませんか？

裾野市 情報発信課

☎055-995-1803

裾野暮らし



おやまちょう 小山町



富士山を望む 自然豊かなスポーツの聖地

小山町は、東京から車でおよそ1時間。ちょっとした時に首都圏へ行ける距離にあります。北は富士五湖、南は箱根と隣接しており、アウトドア、温泉なども気軽に楽しめる立地です。富士山に抱かれた小山町では、年間を通して豊富な湧水を背景に美味しい水を飲むことができます。豊富な湧水で育った地産の農作物は安心・安全で、とても美味しくいただけます。また、小山町の水道料金は全国トップクラスの安さを誇っています。

小山町 おやまで暮らそう課

☎0550-76-6159

おやまで暮らそう



ふじし 富士市



便利で快適 様々な希望が叶う！

富士山と駿河湾の豊かな恵みに囲まれながら、一年中温暖な気候で穏やかに過ごすことができる富士市です。県内人口3位の都市で、日々のお買い物や生活も安心。新幹線の停車駅があり、東京まで約1時間とアクセスも抜群で、テレワークや通勤にも適しています。移住前はもちろん移住後の交流やコミュニティづくりなど、サポートを大切にしています。柔軟な働き方、のびのび子育て、レジャー等、様々な希望を富士市で叶えませんか？

富士市 シティプロモーション課 移住定住推進室

☎0545-55-2930

富士市 移住コトハジメ



ごてんばし 御殿場市



富士山の麓でゆったり暮らし

東京から約80km、富士山と箱根の間に位置する平均標高500mの高原都市です。自然環境豊かで、夏は涼しく、避暑地としての性格も備えています。東京・横浜などへのアクセスも抜群。おいしい水、米、わさび等々、富士山の恵みが豊富です。四季折々の美しい景観、雄大な自然に囲まれたスポーツ環境、豊富なアクティビティなど楽しみも山盛り。富士山の懐でゆったり暮らしてみませんか。

御殿場市 魅力発信課

☎0550-82-4127

ゆったり御殿場



ふじのみやし 富士宮市



充実した生活を体感できるまち

日常生活の中で豊富な湧水や豊かな自然や文化、新鮮な食べ物などに触れられるまち富士宮で暮らしてみませんか？市街地には、富士山本宮浅間大社を中心に映画館などがあるショッピングモールや公園、郊外には豊かな自然や開放的な高原、多くのキャンプ場などがあります。豊かな自然が残る郊外と、買い物や病院などが集まる市街地との距離が近いことが富士宮市の強みかと思えます。

富士宮市 企画戦略課 地域政策推進室

☎0544-22-1215

富士宮ライフ



伊豆・伊豆の国 エリア

山や川や海を見ながら
のんびりと暮らせる。それでも、
街まですぐなので程よく暮らせる



POINT

▶ 主要駅などからアクセス良好、自然と歴史に恵まれた地域

新幹線の三島駅からは伊豆箱根鉄道駿豆線で、東名高速道路沼津ICからは伊豆縦貫道経由でスムーズにアクセス。田舎すぎず、都会すぎない暮らしを味わえます。広大ないちごの栽培地域があり、わさび等も特産品、天城山に狩野川、駿河湾の恵みが豊かです。

▶ 観光名所まですぐ

修善寺温泉や伊豆長岡温泉などが近く、温泉を楽しむ暮らしができます。世界遺産蘆山反射炉、修善寺など、歴史の舞台となった場所が多数あります。

ACCESS

- 🚗 [伊豆縦貫道利用] 沼津ICから伊豆長岡まで約25分、伊豆市街まで約35分
- 🚆 [伊豆箱根鉄道駿豆線] 三島駅から伊豆長岡駅まで約20分、修善寺駅まで約34分



熱海・伊東 エリア

温泉を日常に持ち込める
温泉のある街。
海が好きな方にもお勧め

POINT

▶ 関東や伊豆南部の観光地も行きやすい

東海道線の東京方面始発電車が出ることが多く、乗り換えなく東京方面までいくことができます。特急などで、下田方面にも行けるためマリンレジャーも気軽に楽しめます。

▶ 日本屈指の温泉地・観光地

熱海温泉・伊東温泉などが近く。家に温泉を引いたり、大浴場を完備したマンションがあるなど、温泉ライフを楽しめます。季節を問わず開催する花火大会や観光イベントがたくさんあります。海水浴場、ダイビングスポット、サーフィンスポットなども近くににあります。

ACCESS

- 🚆 [新幹線] 品川駅から熱海駅まで約37分



品川駅
熱海駅
こだま 約37分

熱海駅
伊東駅
約25分

いすし 伊豆市



暮らしと自然のちょうどいい距離感

海・山・川に恵まれた自然豊かな地域でありながら、東京から電車・車で1時間半とほどほどにアクセスが良い場所です。伊豆半島の真ん中に位置しているため、魅力あふれる伊豆の様々なアクティビティを楽しむことができます。また、「子育て全力宣言」のもと、第2子以降の保育料無料・高校生までの医療費無料など、子育て支援にも力を入れており、豊かな自然の中での子育てしたい方にもおすすめのまちです。

伊豆市 地域づくり課

☎0558-74-3066



あたまし 熱海市



熱海LIFE～観光地で暮らす～

熱海市は風情ある街並みと新しさが共存し、古来から療養で人気の温泉都市です。四季を通して温暖な気候と、伊豆の山々や広大な海など豊かな自然に囲まれながら、のびのびとした生活ができることが最大の魅力。大浴場を完備したマンションも多く、自宅で温泉を楽しむこともできます。首都圏へのアクセスも良く、仕事を変えることなく移住生活を始めることができます。

熱海市 観光経済課 観光推進室

☎0557-86-6371



いすのくにし 伊豆の国市



ちゅうとはんぱがちょうどいい!

伊豆半島の付け根にある伊豆の国市は、中心を狩野川が流れ、周囲を山に囲まれた穏やかなまちです。スーパーやコンビニ、病院など、生活に必要なものは市内にそろっており、東京までは新幹線で最短65分。アクセスの良さを生かして東京圏への通勤も可能です。休日には伊豆半島地域へ遊びに出かけたり、温泉で身体を休めたりと、仕事も暮らしも遊びも満喫できます。心豊かに過ごせるこのまちで、新しい生活をはじめませんか。

伊豆の国市 企画課

☎055-948-1413



いとうし 伊東市



気になる町から、住みたい街へ

伊豆半島の東海岸の中央に位置し、首都圏への交通アクセスも良く、そこまで田舎っぽくない、ほどよい田舎街です。海あり山あり、自然豊かな環境のもと、年間を通して温暖な気候であるため暮らしやすいのが特徴です。また、伊東は大きく4つのエリアに分けられ、地域の持ち味がそれぞれ異なるため、ご自身のライフスタイルに合わせて地域を選ぶことができます。

伊東市 企画部 企画課

☎0557-32-1062

