

# 第108回 ふじのくに防災学講座

- 日 時 平成30年6月16日（土）10時30分～12時00分
- 会 場 静岡県地震防災センター（静岡市葵区駒形通5丁目9-1）

テーマ 『防災教育・研修教材展  
～防災教育・研修に関する教材の制作とその実践～』

講 師 常葉大学附属社会災害研究センター長  
教授 田中聡 氏

## （講演概要）

常葉大学附属社会災害研究センターでは、これまでさまざまな防災教育・研修用の教材を制作するとともに、それらを用いた教育・研修を実践してきた。今回の講座では、これら教材がどのようにつくられてきたのか、その制作過程を紹介するとともに、これらを用いた研修の実践例や効果についてお話する。



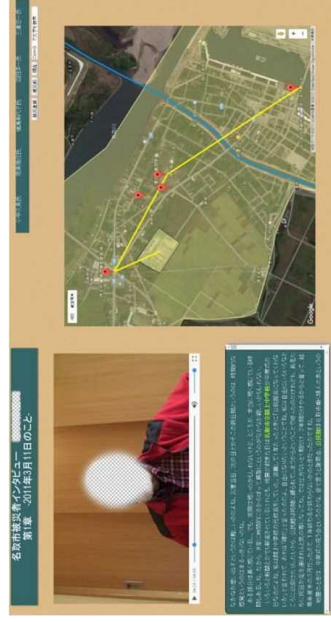
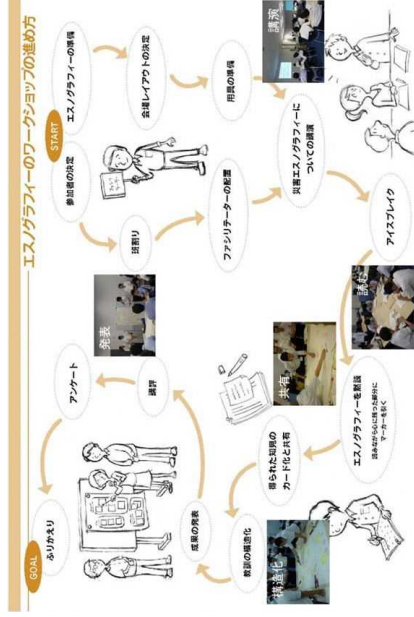
# 防災教育・研修教材カタログ

## 災害エスノグラフィー



1995 阪神・淡路大震災 被災者・災害対応者のエスノグラフィー

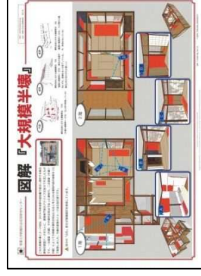
新潟県中越地震 小千谷市役所 職員の災害エスノグラフィー



2011 東日本大震災 災害エスノグラフィー・シリーズ #1-#22

災害エスノグラフィー・データベース

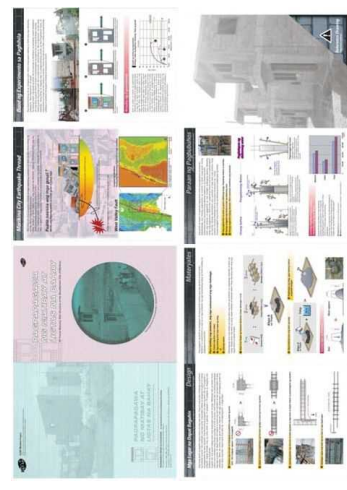
## 建物被害調査のトリセツ・図解



地震  
災害

水害

図解



発展途上国  
の住宅耐震  
補強法

008 建物被害認定調査

009 小平谷春樹校長住宅の概要

010 調査の概要

011 調査の方法

012 調査の項目

SECTION 4 建物被害調査の方法

013 調査の概要

014 調査の項目

015 調査の方法

016 調査の項目

017 調査の方法

018 調査の項目

# 建物被害調査研修

ビデオ教材の構成

学びをはじめるとあたって

建物被害認定調査とは

木造・プレアパ造建築物の基本的な構成

調査について

調査の概要

調査の方法

調査の項目

復習テストと解説

内壁調査

基礎調査

内壁評価

VR

02 CGによる説明



図47 年度別研修プログラム「01」の研修内容説明の様子



## 建物被害認定調査 ビデオ教材

常葉大学附属社会実習研究センター

学びをはじめるとあたって

建物被害認定調査とは

木造・プレアパ造建築物の基本的な構成

調査について

評価について

屋根

外壁 耐力壁

基礎

傾斜

柱

天井 床

建具

設備

復習テストと解説