

希少動植物生息分布調査結果概要

1 調査概要

1-1 調査目的

浜松市沿岸域防潮堤整備事業は、法に基づいて実施する環境アセスメントの対象外の事業であるが、保安林の嵩上げによる防潮堤の造成や工事实施に伴う保安林の一部伐採、工事用道路の造成等、地形の改変によって、工事期間中の一時的なものを含め、様々な形で自然環境へ影響を及ぼすことが考えられることから、これら一連の行為が環境へ及ぼす影響について調査・予測し、その影響を回避・低減するために環境保全措置の検討を行うものである。

1-2 調査範囲及び調査期間

調査範囲は、P.5～9に示す図-1（踏査ルート図）のとおり、浜名湖今切口東岸から天竜川西岸の約17.5kmにおける海岸保全区域（砂浜）及び砂浜背後の保安林区域とした。

また、現地調査は表-1に示すとおり平成24年9月から平成25年7月に行った。

表-1 調査時期

季節	月	動物				植物	
		哺乳類	鳥類	両生類・爬虫類	昆虫類	植生	植物
秋季	9	○	○		○		○
	10		○	○	○		○
	11	○		○	○	○	
冬季	12					○	
	1	○					
	2		○	○			
春季	3		○				
	4		○	○			
	5				○		
夏季	6		○				○
	7				○		
	8						

2 現地調査方法

2-1 動物調査

調査地域とその周辺地域に生息あるいは生活空間の一部として利用している動物の確認を行った。調査は調査地域を踏査し、特に重要な動植物種の選定基準に該当する種に関しては確認位置及び個体数、確認状況等を記録した。各動物の分類群ごとの調査方法を表－2に示す。

表－2 分類群ごとの調査方法

分類群	調査方法
哺乳類	主にフィールドサイン(糞・足跡・食痕)により、種の確認調査を行った。また、夜間に無人撮影装置を設置して夜行性哺乳類の確認調査を行った。
鳥類	図－1に示す調査範囲を現地踏査し、目視や鳴き声による種の確認調査を行った。
両生類・爬虫類	図－1に示す調査範囲を現地踏査し、水辺や日当たりの良い場所などで、成体や卵の確認調査を行った。
昆虫類	目視、水中採集やライトトラップにより採集した昆虫を持ち帰り、種の同定を行った。



フィールドサイン法



無人撮影装置



スコープによる観察



タモ網による捕獲



ライトトラップ

2-2 植物調査

調査は調査地域を踏査し、シダ植物以上の高等植物（維管束植物）を記録した。特に重要な動植物の選定基準に該当する種に関しては確認位置及び株数、生育状況等を記録した。



目視調査



竿による採集

3 調査結果の概要

防潮堤の建設予定地及びその周辺である浜松市沿岸域は、静岡県御前崎から愛知県の伊良湖岬に至る遠州灘沿岸の一部であり、海岸には天竜川からの供給土砂により形成された中田島砂丘に代表される砂浜が広がり、砂浜背後には沿岸域住民が砂と風との闘いのなかから築きあげてきたクロマツを主体とした人工の保安林が広がる。

このような環境を反映し、浜松市沿岸域には様々な動植物が生息・生育しており、今回の調査において、哺乳類 4 科 5 種、鳥類 34 科 82 種、爬虫類 3 科 4 種、両生類 2 科 5 種、昆虫類 33 科 84 種、植物 88 科 283 種が確認された。

今回の調査で確認された重要な動植物種の一覧を表－3に示す。

表－3 重要な動植物の一覧

種名	I ^{注1)}	II ^{注1)}	確認位置
*** 植物 ***			(計 3種)
ヒメシロアサザ	—	絶滅危惧Ⅱ類：VU	人工池
ガガブタ	—	絶滅危惧Ⅱ類：VU	人工池
イヌタヌキモ	—	絶滅危惧Ⅱ類：VU	人工池
*** 鳥類 ***			(計 6種)
コアジサシ	—	絶滅危惧ⅠB類：EN	砂浜
サンショウクイ	—	絶滅危惧ⅠB類：EN	保安林
オオタカ	種	絶滅危惧Ⅱ類：VU	保安林
ハヤブサ	種	絶滅危惧Ⅱ類：VU	砂浜、保安林
シロチドリ	—	絶滅危惧Ⅱ類：VU	砂浜
ヨタカ	—	絶滅危惧Ⅱ類：VU	保安林
*** 両生類 ***			(計 2種)
ニホンアカガエル	—	絶滅危惧Ⅱ類：VU	人工池、草地
アカウミガメ	天	絶滅危惧ⅠA類：CR	砂浜
*** 昆虫類 ***			(計 3種)
アオヤンマ	—	絶滅危惧Ⅱ類：VU	人工池
ホッケミズムシ	—	絶滅危惧Ⅱ類：VU	人工池
カワラハンミョウ	—	準絶滅危惧：NT	砂浜

注1) I：天…天然記念物 「文化財保護法」(昭和25年法律第214号) 種…国内希少野生動植物種 「絶滅のおそれのある野生動植物の種の保存に関する法律」(平成4年6月5日 法律第75号)

II：まもりたい静岡県の野生生物—県版レッドデータブック—(動物編) (静岡県 平成16年)



凡例
— : 踏査ルート

図-1 踏査ルート図 (1/5)



凡例
— : 踏査ルート

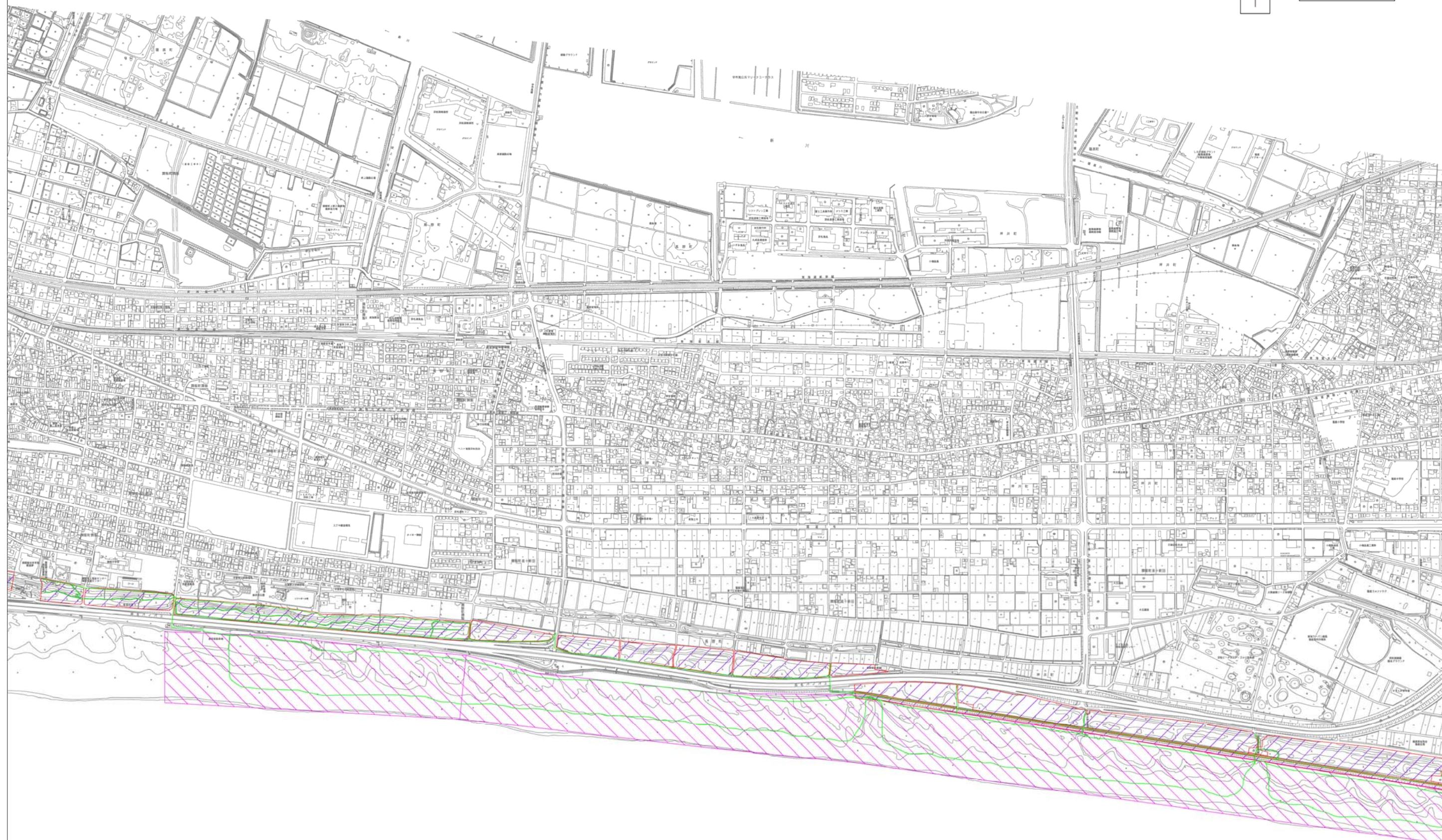


図-1 踏査ルート図 (2/5)



凡例
— : 踏査ルート

図-1 踏査ルート図 (3/5)

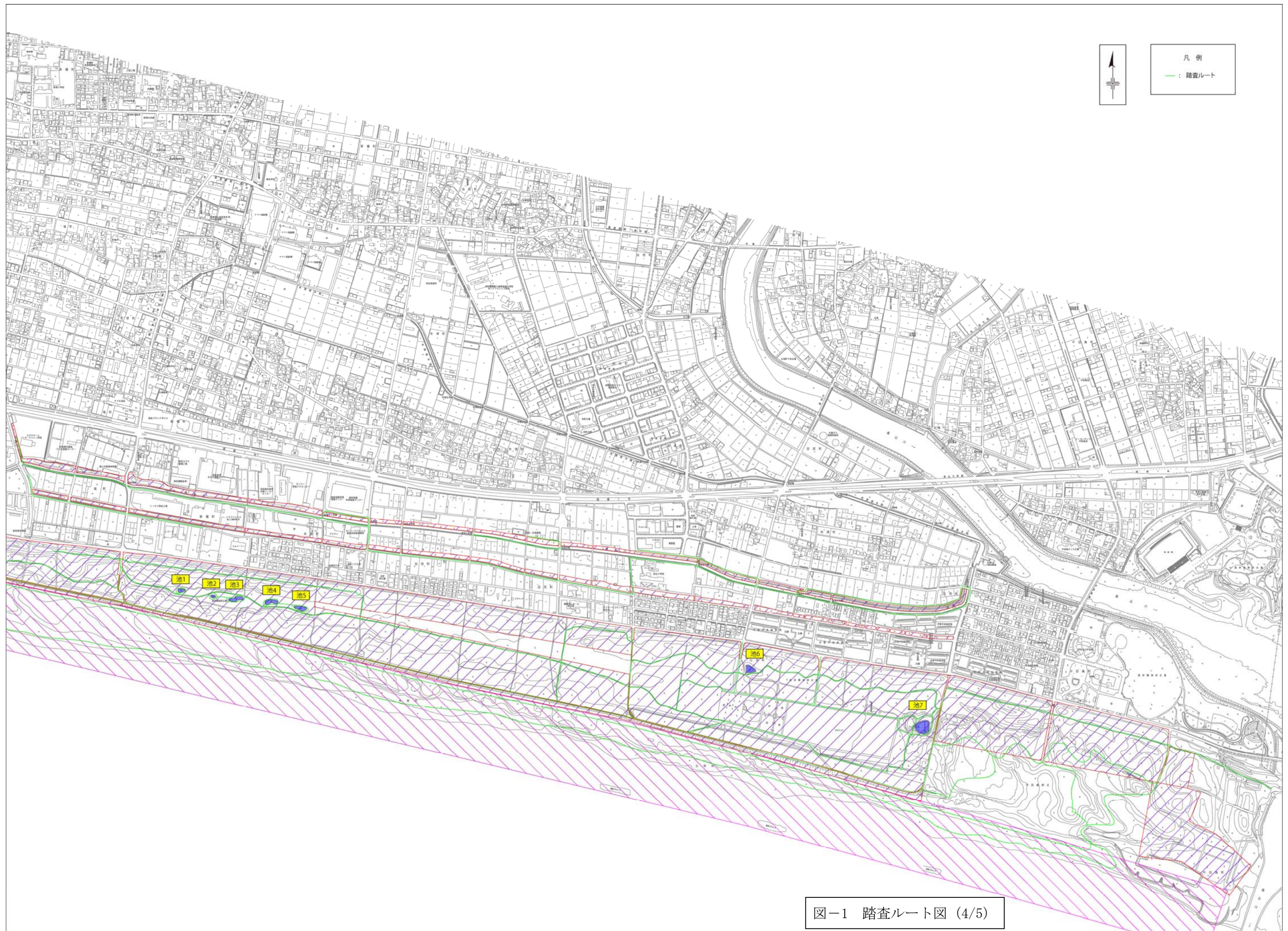


図-1 踏査ルート図 (4/5)



図-1 踏査ルート図 (5/5)



図-2 調査地点位置図 (1/2)



- 凡例
- : 無人カメラ設置地点
 - : ライトトラップ設置地点

ライトトラップNo2

池8

池11

池9

池10

池12

無人カメラNo2

図-2 調査地点位置図 (2/2)