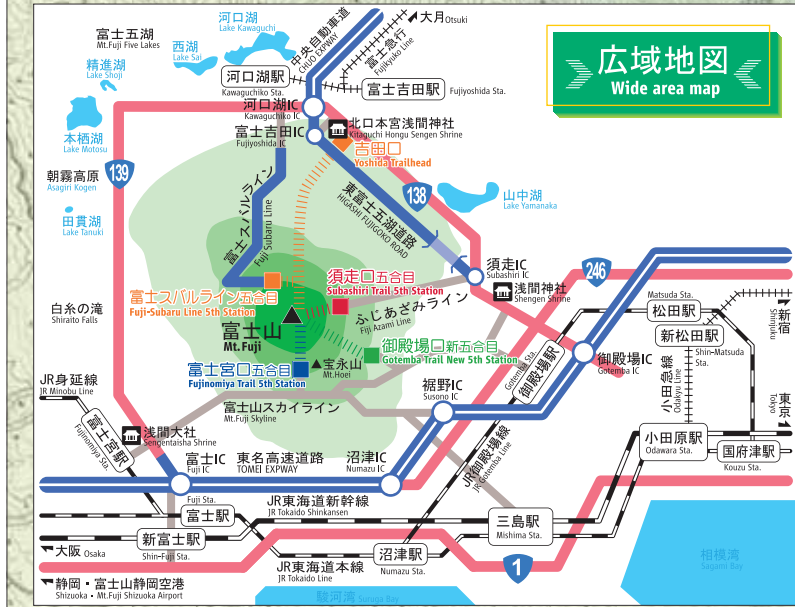
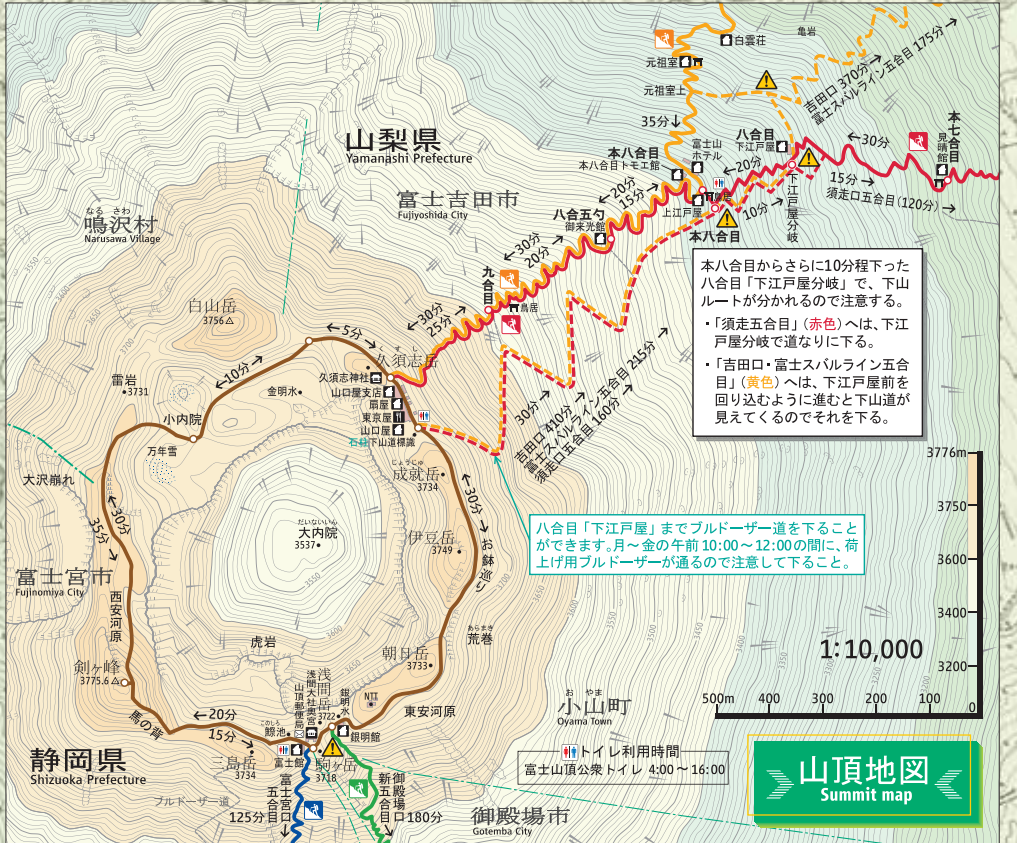
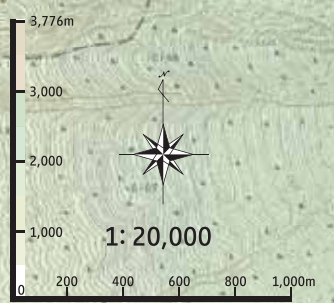


- ### 凡例
- Legend
- 富士宮ルート Fujinomiya Trail
 - 御殿場ルート Gotemba Trail
 - 須走ルート Subashiri Trail
 - 吉田ルート Yoshida Trail
 - ※破線は下山道を示す Dotted line means Descending Route
 - その他のルート Another Trails
 - 有料道路 Toll Roads
 - バス路線 Bus Route
 - バスのりば Bus Stop
 - 案内所 Information
 - 山小屋 Mountain Lodge
 - お手洗 Toilets
 - 歴史的建造物 Historical Monument
 - 救護所 First Aid
 - レストラン Restaurant
 - 道迷い注意 No Lost Route
- ※コースタイムは季節、天候、コース状況、パーティー構成、各人の体力、疲労度などにより相当な差異が生じます。目安程度にご活用いただき、余裕をもって計画下さい。



本八合目からさらに10分程下った八合目「下江戸屋分岐」で、下山ルートが分かれるので注意する。
 ・「須走五合目」(赤色)へは、下江戸屋分岐で道なりに下る。
 ・「吉田口・富士スバルライン五合目」(黄色)へは、下江戸屋前を回り込むように進むと下山道が見えてくるのでそれを下る。

八合目「下江戸屋」までブルーダー道を下ることができます。月～金の午前10:00～12:00の間に、荷上げ用ブルーダーが通るので注意して下さい。

トイレ利用時間
 吉田口五合目・富士スバルライン五合目からのルート上のトイレは24時間利用可能

トイレ利用時間
 砂土五合目 吉野屋 8:00～18:00
 その他の山小屋は24時間利用可能

御殿場口新五合目
 Gotemba Trail New 5th Station

富士宮口五合目
 Fujinomiya Trail 5th Station

吉田口五合目
 Yoshida Trail 5th Station

富士スバルライン五合目
 Fuji-Subaru Line 5th Station

吉田口
 Yoshida Trailhead