

下柚野瀬戸山 急傾斜地崩壊対策事業

1 概要

富士宮市の下柚野瀬戸山急傾斜地は、土砂災害警戒区域であり、保全対象の人家が11戸あります。

このため、急傾斜地崩壊対策事業において、住宅の背後に延長 258m擁壁工を設置し、斜面崩壊による土砂災害の防止を図ります。

2 設計諸元

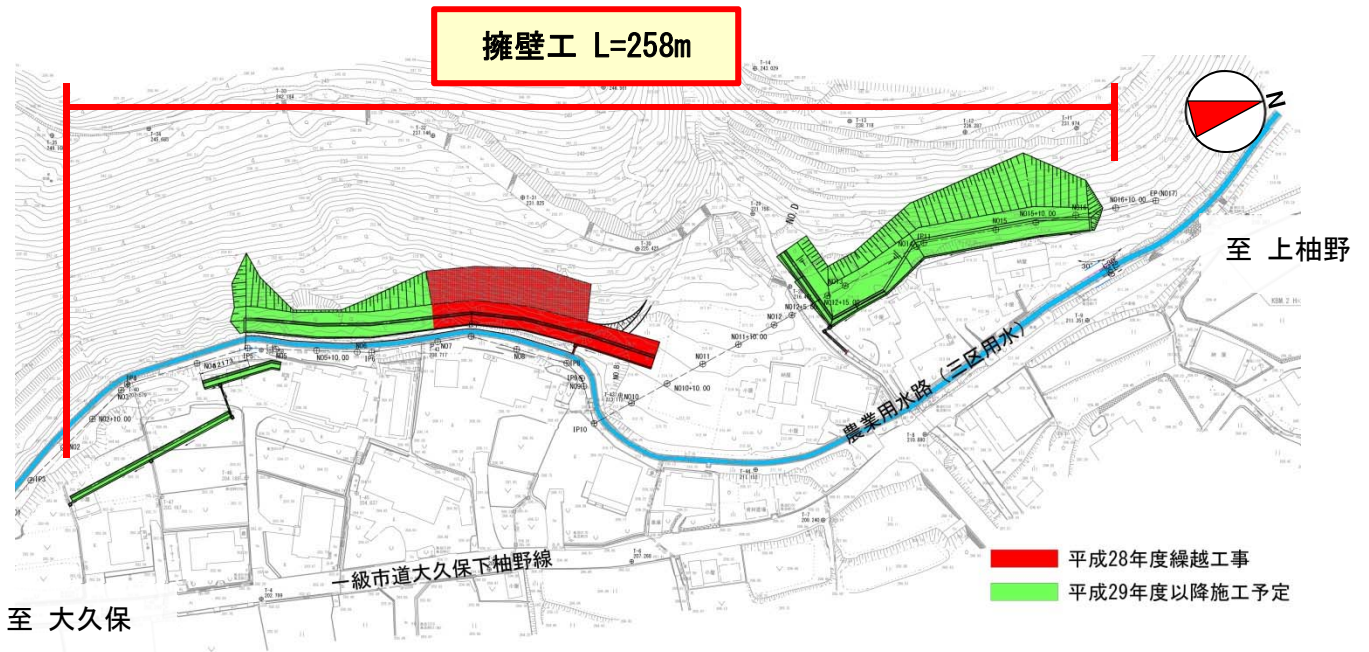
箇所名	下柚野瀬戸山急傾斜地
箇所	富士宮市 下柚野 地内
施設延長	L=258m
擁壁高さ	H=1.5~6.5m
事業費	—
事業期間	平成 26 年度～平成 31 年度



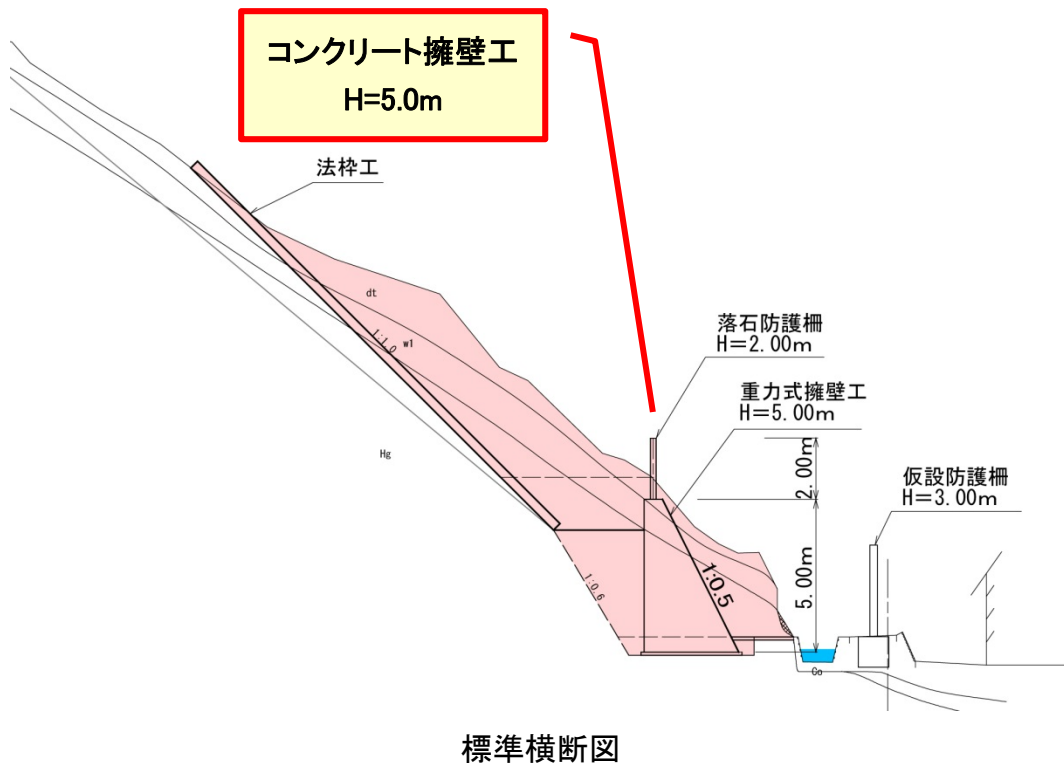
位置図 (出典：静岡県 GIS)



案内図 (出典：静岡県 GIS)



計画平面図



3 現場状況



工事施工中 (H29.1.4 撮影)