



第47号 沼津駅周辺総合整備事業だより

沼津発⇒未来へ



今月の一枚

“金冠山”

沼津市と伊豆市にまたがる標高816mの穏やかな山。ゆるやかな尾根で、ハイキングにはぴったり！

沼津の新しいまちづくりが始まっています。「沼津発⇒未来へ」は県と沼津市が共同で進めている鉄道高架事業を含む沼津駅周辺総合整備事業の進捗状況や最新の情報等についてお知らせする広報紙です。電子書籍版はShizuoka-ebooksで。

● 沼津駅周辺の3つの施設に 年間 400万人 以上！



プラサヴェルデ

来場者数 73万人



BiVi沼津

来場者数 180万人



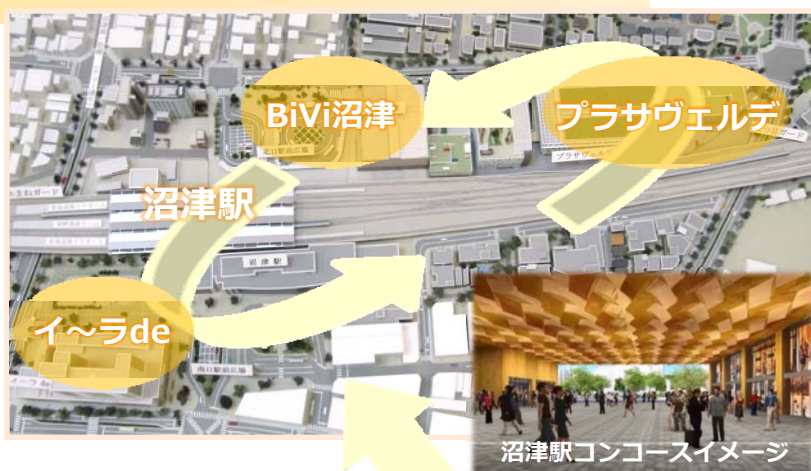
イ〜ラde

来場者数 166万人

鉄道高架事業を核とした「沼津駅周辺総合整備事業」により整備された「プラサヴェルデ」「BiVi沼津」「イ〜ラde」には、平成29年度に合計**400万人以上**の方が来場されました。

これらの施設は沼津駅周辺のにぎわい創出の拠点となり、県内外からの交流人口の増加、商業活性化や産業への波及効果を発現させています。

鉄道を高架化すると??



沼津駅コンコースイメージ

鉄道を高架化すると、歩行者が駅南北を移動できる道路や通路が新たに整備されます。駅南北の移動がスムーズになり、回遊性が高まることで、中心市街地の経済活動の活性化につながります。



駅の反対側に簡単に行けて、中心市街地をより快適に回遊できる将来の沼津にワクワクしませんか？

沼津港との連携！！

年間160万人以上の方が訪れる沼津港と沼津駅をEVバスで結ぶ実証実験を昨年10月に実施しました。

異なる魅力を持つ拠点のネットワーク強化が進んでいくことで、中心市街地へのにぎわいのさらなる効果が期待されます。



駅と港をつなぐEVバス



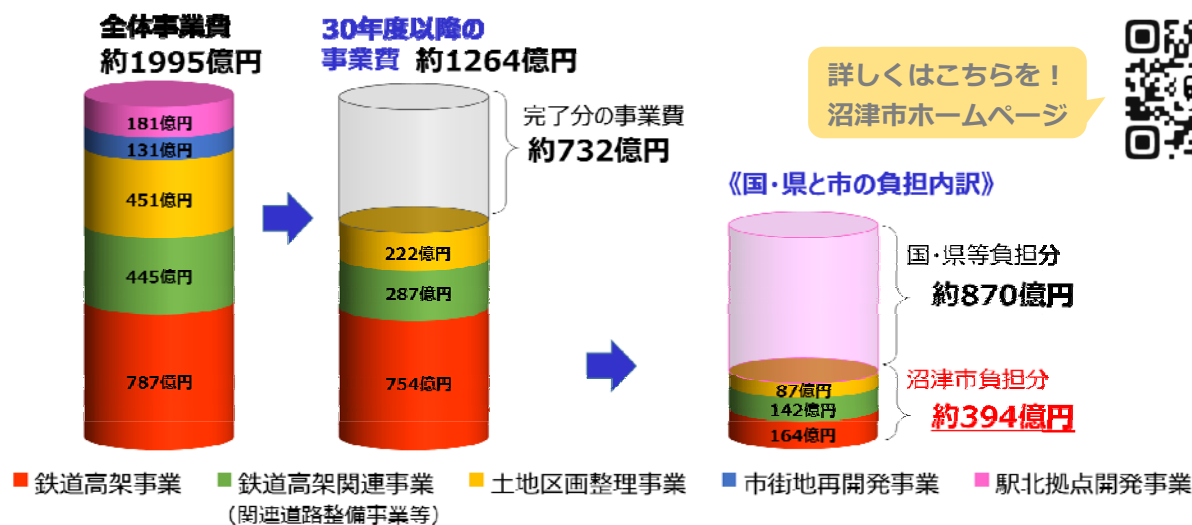
沼津港

裏面もご覧ください

● 平成29年度で沼津駅周辺総合整備事業全体の約1/3が完了しました！

市では、事業の透明性を高めるため、過去の事業費や市の負担のない事業も含めた沼津駅周辺総合整備事業の全体事業費を毎年、公表しています。

最新の事業費は、平成31年2月4日に公表しました。（詳細は、市ホームページをご覧ください）



● 鉄道高架事業に係る用地取得率は、“91%”になりました！

昨年10月に土地収用法に基づく調査を実施して以降、6件の地権者にご契約いただき、新貨物ターミナル用地の取得率は86.7%に達しました。また、鉄道高架事業に係る用地取得率は、91.0%となりました。（平成31年2月時点）

こうした状況を踏まえ、沼津駅周辺では鉄道高架の完成を見据えて、ホテルやマンションが建設されるなど、民間投資が進んでいます。

県と市では、引き続き、本事業の早期完成に向け、さらなる推進を図ってまいります。



● 【告知】 沼津駅前まちかどトークを開催します

沼津のまちづくりについてご意見やご要望をお伺いするとともに、鉄道高架事業のご理解を深めていただくため、平成27年度から「まちかどトーク」を開催しています。

今回は、確定申告の時期にあわせて、キラメッセ沼津2階で開催します。県・市職員による事業説明やイメージ模型やパネルの展示、イメージCGの上映などを行いますので、ぜひお気軽におこしください。

参加無料
予約不要

開催日時

2019年 3月12日(火) 10:00~16:00

場所

キラメッセ沼津2階 確定申告会場前
(沼津市大手町1-1-4)



静岡県沼津土木事務所 都市計画課鉄道高架班

〒410-0055 沼津市高島本町1番3号
TEL: 055-920-2222・FAX: 055-926-5527
E-mail: numado-toshikei@pref.shizuoka.lg.jp
URL: http://www.pref.shizuoka.jp/kensetsu/ke-830/kouka/



沼津市沼津駅周辺整備部推進課

〒410-8601 沼津市御幸町16番1号
TEL: 055-934-4768・FAX: 055-934-2310
E-mail: suishin@city.numazu.lg.jp
URL: http://www.city.numazu.shizuoka.jp/shisei/keikaku/station/index.htm