

～静岡県は、一日も早い復旧、復興を目指し、全力で逢初川の工事等を進めます～

静岡県熱海土木事務所 広報誌

逢初川中流部の河川改良工事を実施しています。

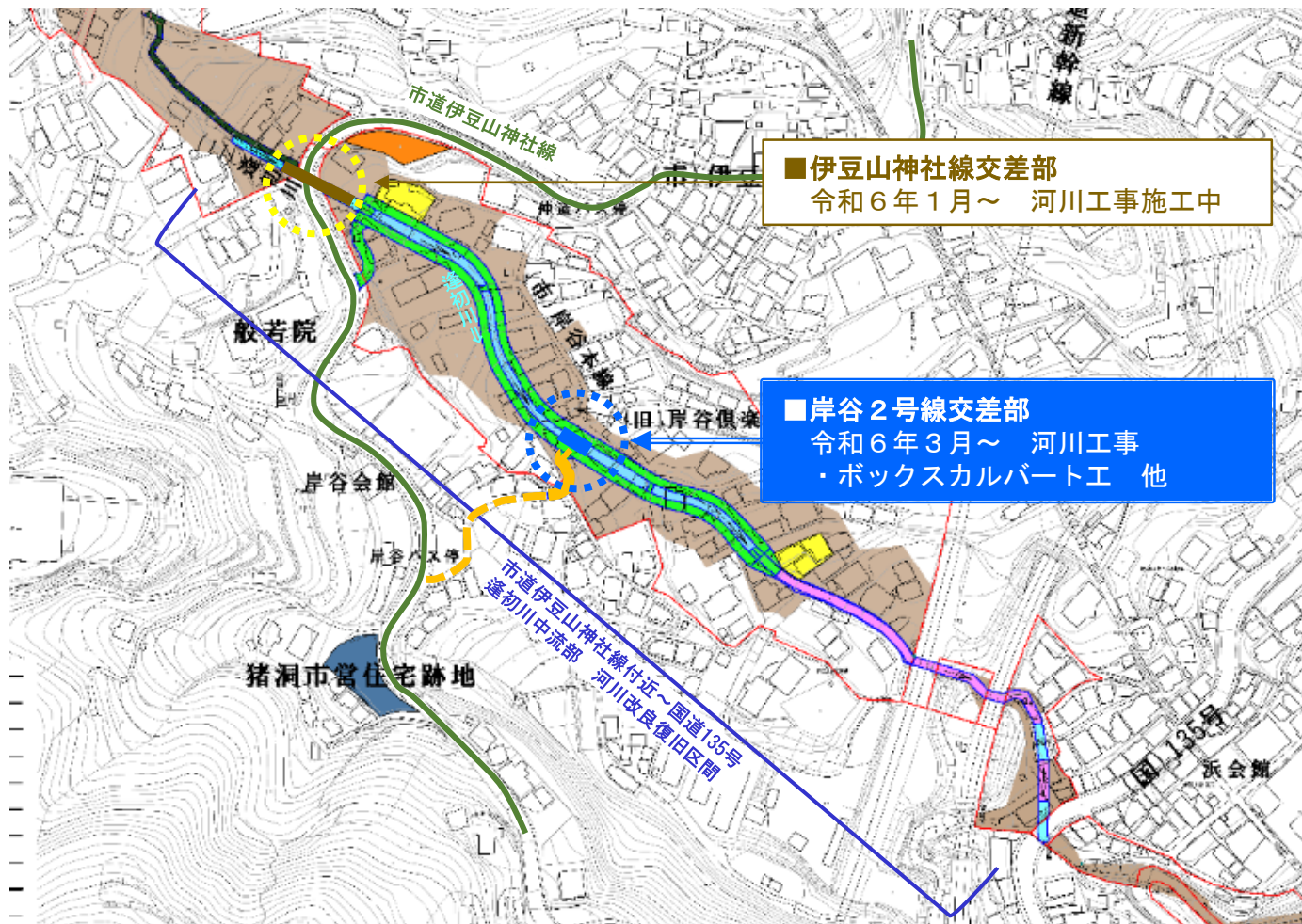
令和3年7月の土石流災害によりお亡くなりになりました方々の御冥福を心よりお祈りするとともに、被災されました皆様にお見舞いを申し上げます。

今なお多くの方が避難先での生活を続けられておりますが、熱海土木事務所では、被災した地域の安全を確保するため、また、一日も早く被災された方に御帰還いただけるよう、逢初川の河川改良復旧に取り組んでおります。

市道伊豆山神社線付近から国道135号までの区間である逢初川中流部では、河川の拡幅を行う河川改良工事を計画しており、令和6年1月から市道伊豆山神社線との交差部の河川工事に続き、3月から市道岸谷2号線との交差部に着手します。

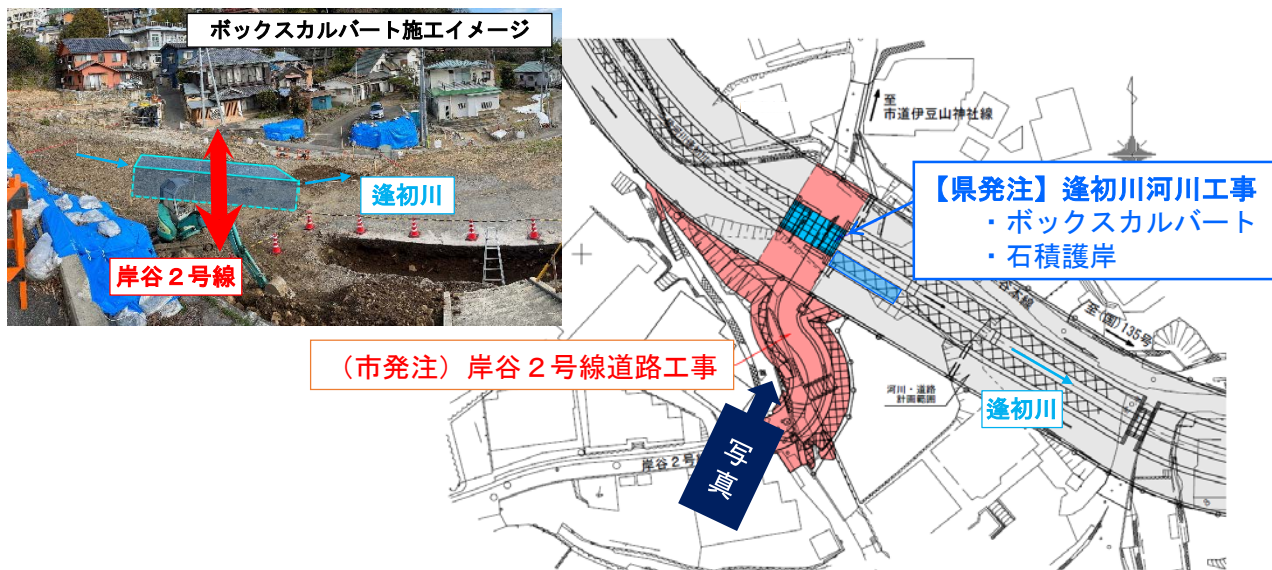
今後も、熱海市と協力し、用地が買収できたところから順次工事を進めてまいりますので、御理解、御協力いただきますようお願い申し上げます。

工事施工位置



逢初川と市道岸谷2号線交差部の河川改良工事を実施します。

令和6年1月より始まった市道岸谷2号線改良復旧工事（市発注）に合わせ、逢初川と交差する部分の河川工事（ボックスカルバート及び石積護岸）を実施します。



逢初川と市道伊豆山神社線交差部の河川改良工事の状況

伊豆山神社線交差部の河川改良工事は、道路の下にボックスカルバート（河川）の据付けが完了しました。

今後、ボックスカルバートの上に市道を復旧する工事と、下流の護岸工事を進めます。



もっと詳しく知りたいときは・・・

逢初川の復旧に関するご意見、ご質問は、以下のお問合せ先までお気軽にお問合せください。
なお、その他の詳しい資料は、熱海土木事務所ホームページに掲載しておりますので、ご覧ください。

<お問合せ先>

静岡県熱海土木事務所伊豆山地区復興支援課・企画検査課

〒413-0016 熱海市水口町13番15号

TEL 0557-35-9267 / 0557-82-9171

FAX 0557-82-9110



公式HP



X
(旧ツイッター)