

## 《水門工事に関するQ&A》

○ 工事でよくいただくご質問やご意見とそれに対する回答を紹介します。

Q：作業時間は、何時から何時までですか？

A：平日の午前8時から午後5時までです。基本的に土曜日、日曜日、祝日は、作業を行いませんが交通事情や緊急的な対応等やむを得ない場合は、時間外や休日に作業を行うことがあります。

Q：工事で発生する、騒音・振動が心配です。

A：工事では鋼管杭や鋼矢板を施工する必要があるため、どうしても騒音や振動は発生してしまいます。対策として低騒音・低振動対応の建設機械を使用し、騒音規制法や振動規制法の規制基準に適合させます。近隣の皆様にはご迷惑をお掛けしますが、ご理解とご協力をお願いします。

Q：国道の交通規制はありますか？

A：一時的に国道の交通規制を行う場合があります。また、鋼管杭や鋼矢板など大型資材はクレーンで搬入するため、夜間の交通規制が必要となる場合があります。規制を行う場合は、事前に工事現場の掲示板や熱海土木事務所のTwitter等でお知らせいたします。

Q：迂回路の道案内はしていただけますか？

A：熱海市観光協会の前付近と渚歩道橋の下付近に交通誘導員を配置し、歩道利用者やデッキ利用者の誘導を行います。また、現地に主な施設への道案内図や迂回路の案内看板を設置し、利用する皆様への安全・安心に努めます。

Q：工事を行っていない夜間や休日も交通誘導員を配置しますか？

A：基本的に、工事作業を行っていない時は配置しません。ただし、人出の多いイベントが開催される時などは、関係各所と調整します。

Q：どこの会社が工事を行うのですか？

A：地元の青木建設株式会社が元請として行います。また、仮締切工（鋼矢板の設置）や基礎杭工（鋼管杭の設置）等の専門工事については、今後下請け会社が決まりましたら、工事現場の掲示板でお知らせします。

熱海土木事務所 津波対策広報誌（熱海地区版）

# なぎさ通信

第2号

## 《いよいよ初川津波対策水門の工事が始まります！》

静岡県（熱海土木事務所）では、「熱海市熱海地区における津波対策の方針（平成29年10月公表）」に基づいて、ハード対策の一つである初川水門の工事に令和4年5月下旬より着手します。

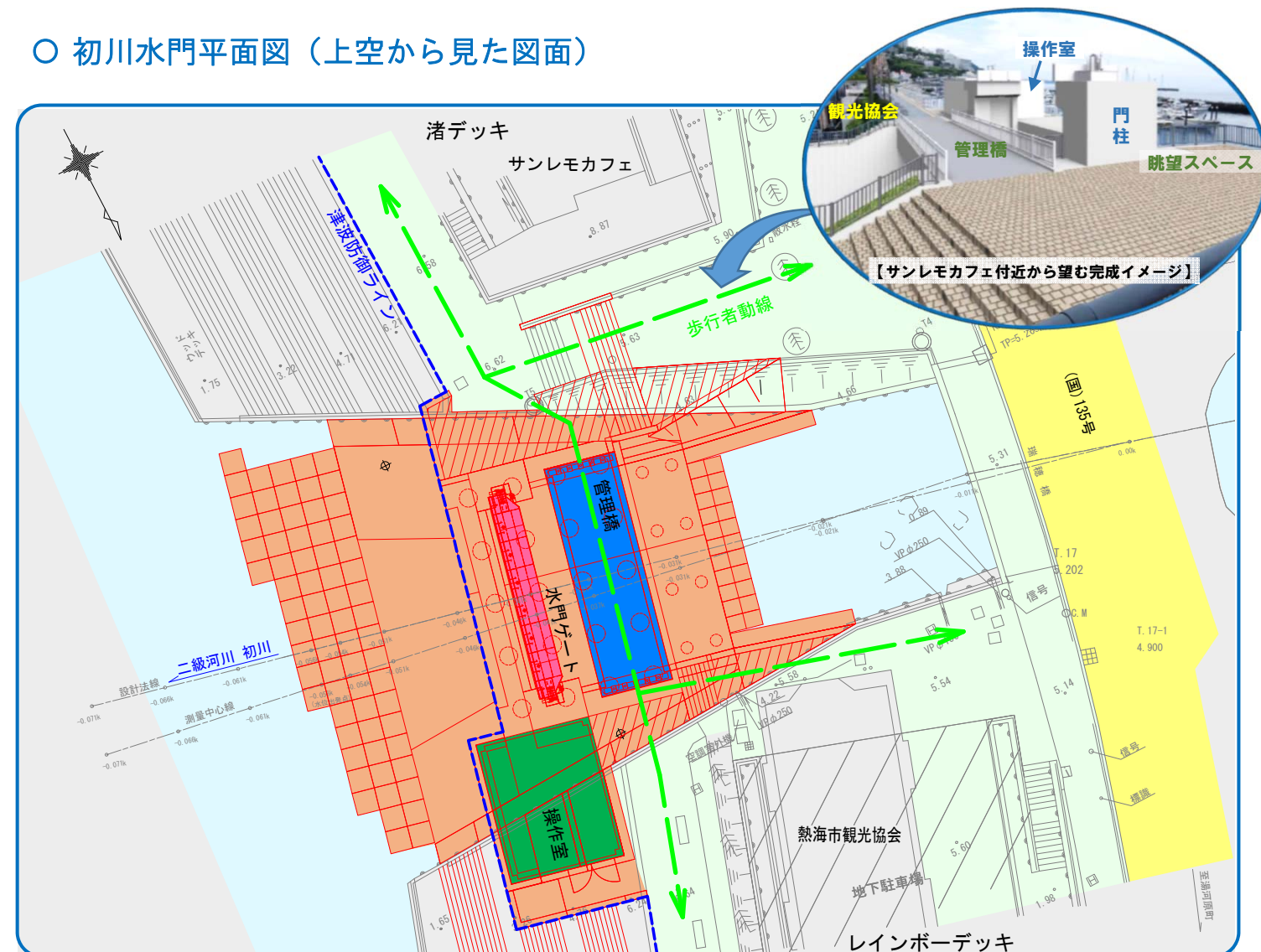
水門工事は長期間に渡ることから、工事工程や進捗状況、規制情報などを「なぎさ通信」とおして随時お知らせしてまいりますので、ご理解、ご協力をお願いします。

また、本通信では、その他の津波対策や熱海港周辺で実施している港湾事業も併せてお知らせいたします。

## 《今回のお知らせ》

今回は、初めに着手する水門本体（門柱、水叩き、カーテンウォール、基礎）の工事の内容やスケジュールのほか、工事に伴う歩道の規制内容などについてお知らせします。

## ○ 初川水門平面図（上空から見た図面）



## 《熱海市熱海地区における津波対策の進捗状況について》

津波対策水門以外の主な対策の進捗状況は以下のとおりです。

### ＜ハード対策＞

- ・熱海和田川河口の南側で渚4工区（新たなデッキ）の整備を実施中です。令和3年度より埋立て工事が始まりました。今年度は引き続き埋立工事を進めるとともに、上部修景施設を設置・管理する熱海市と調整しながら津波対策施設となる上部施設を整備し、早期の完成を目指します。

### ＜ソフト対策＞

- ・防災ガイドブックを更新し、令和2年5月に全戸配布しました。
- ・避難ビルの新たな指定について協議中です。
- ・家の無料耐震診断（昭和56年5月以前建築の木造住宅）、耐震補強補助事業を継続して実施しています。

本通信に対するご意見、ご質問等については、以下のお問合せ先までお気軽にどうぞ！  
なお、津波対策に関する資料は、熱海土木事務所のホームページでもご覧いただけます。

津波対策地区協議会

検索



### ＜お問合せ先＞

○津波対策全般に関すること

静岡県熱海土木事務所 企画検査課 0557-82-9171

熱海市観光建設部 都市整備課 0557-86-6402

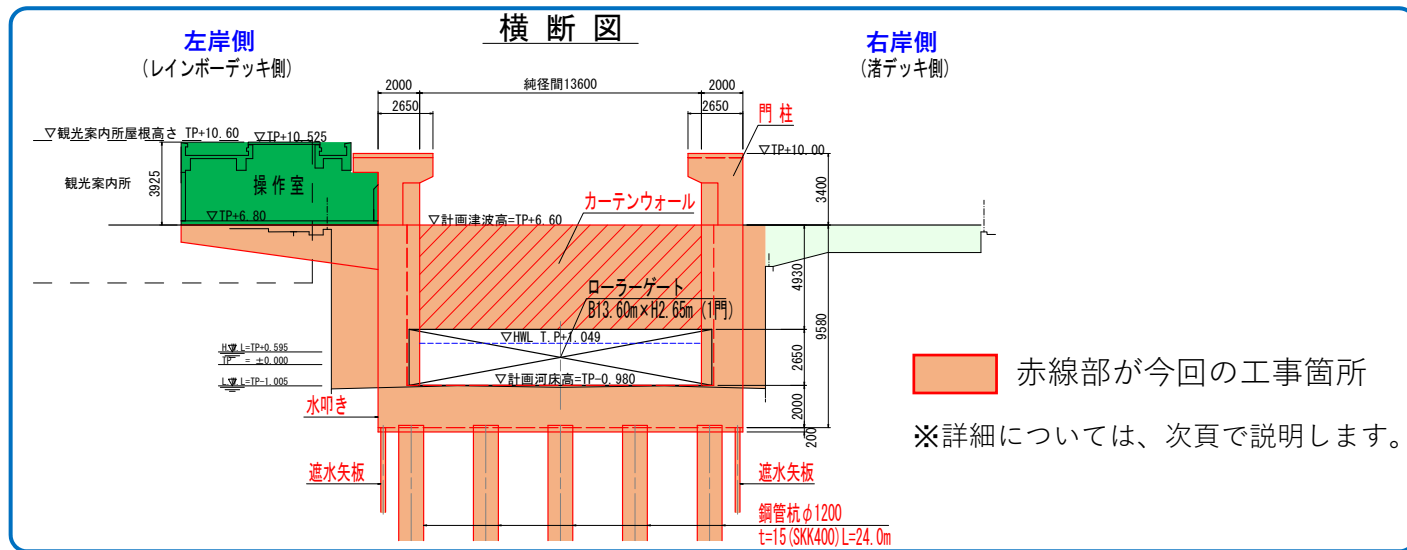
○津波対策水門及び渚4工区の工事に関すること

静岡県熱海土木事務所 工事課 0557-82-9181



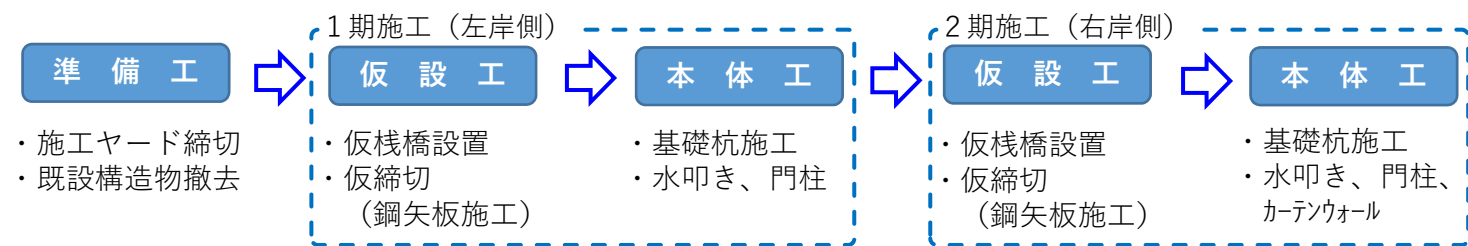
## 《どのような工事を行うのですか？》

○ 今回の工事では、水門のゲートを設置するための門柱の施工までを行います。



## 《今回の工事の流れを説明します》

○ 工事は、次のような流れで進めていきます。



## 《水門工事のスケジュールはどのようになっていますか？》

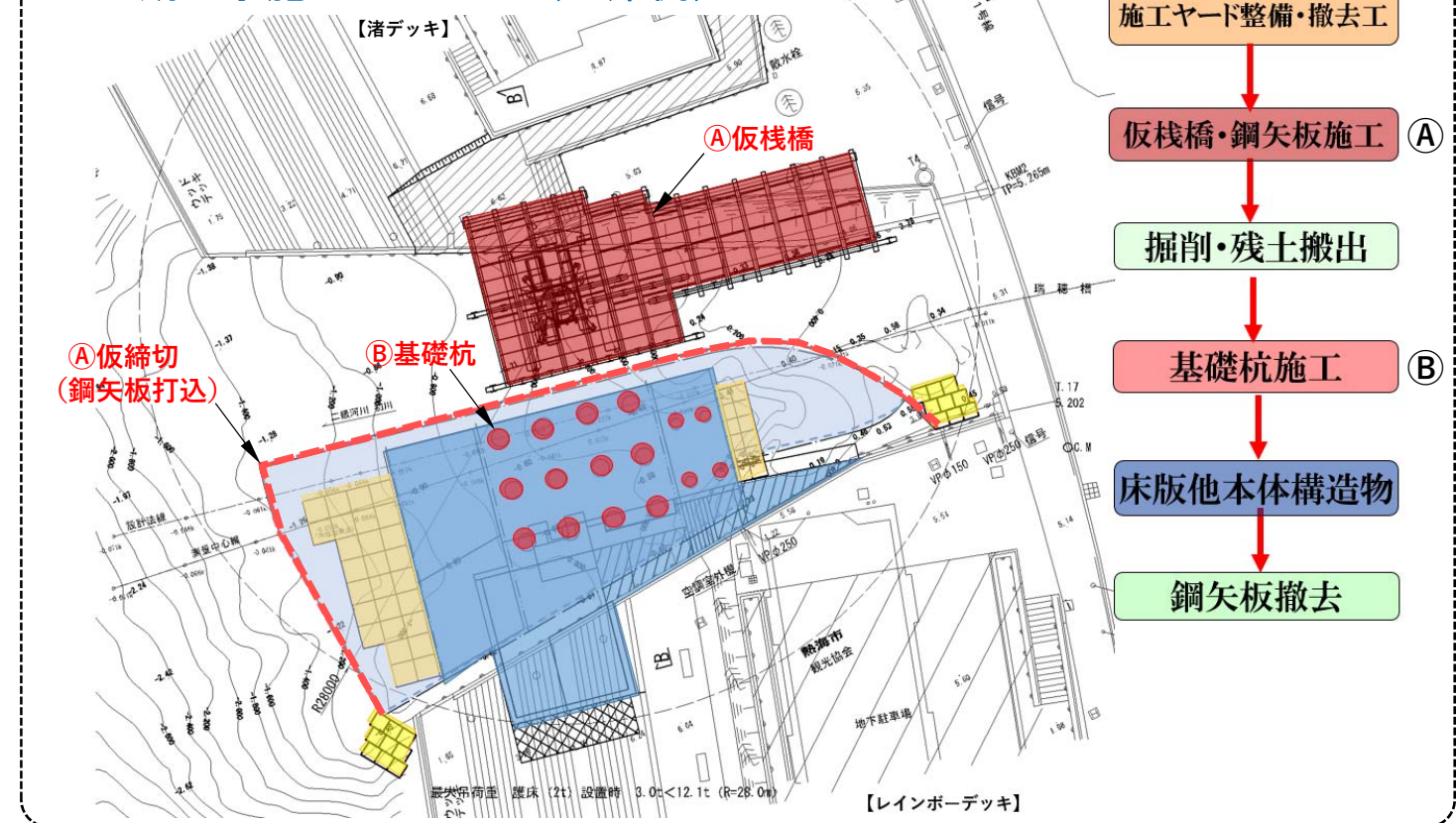
○ 水門1箇所当たり5年程度での整備を予定しています。

今回の工事箇所

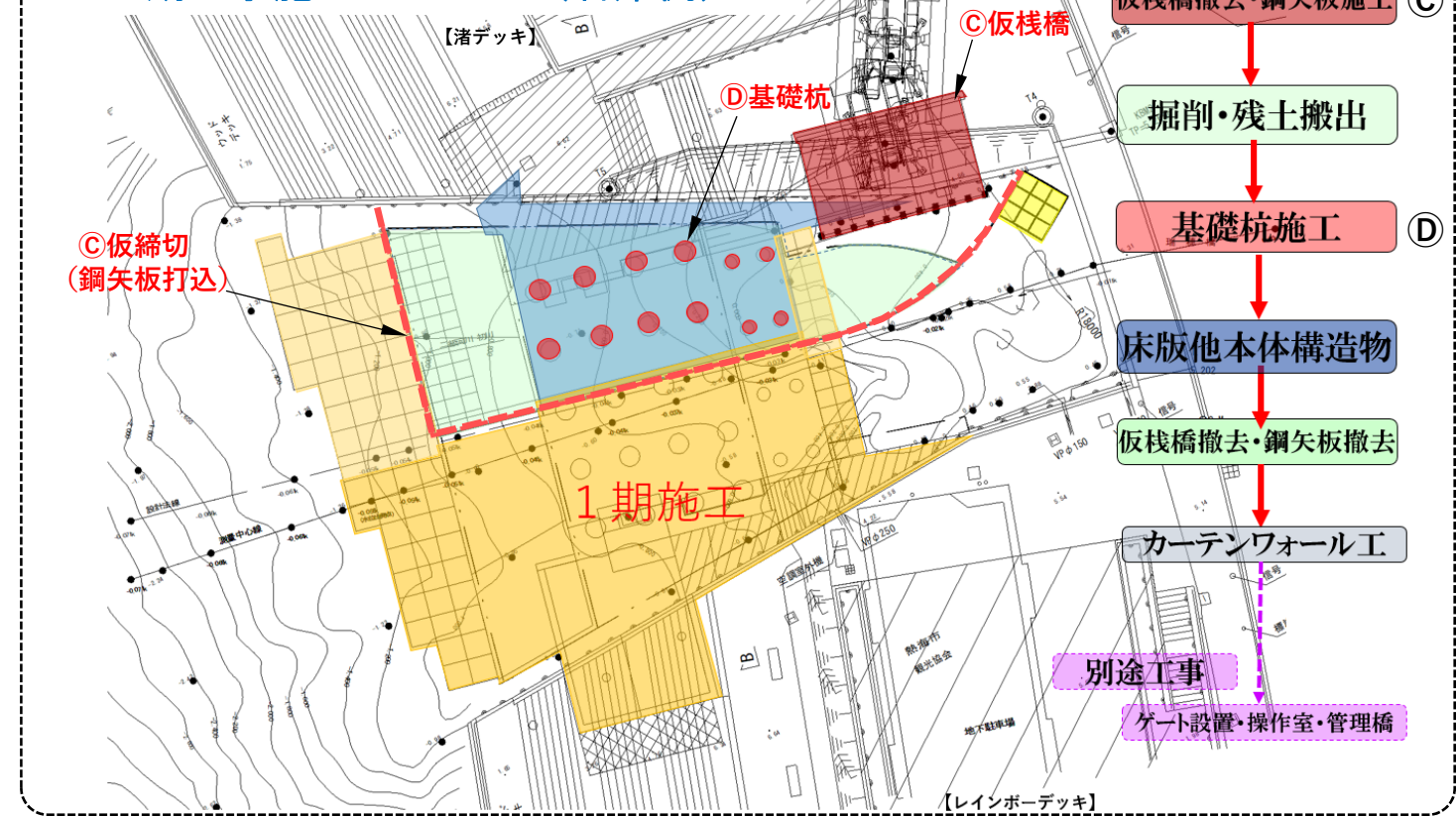
|                       | R 3 | R 4 | R 5 | R 6 | R 7 | R 8 | R 9～ | 摘要                 |
|-----------------------|-----|-----|-----|-----|-----|-----|------|--------------------|
| 初川水門                  |     | ←   | ←   | ←   | ←   |     |      |                    |
| 準備工                   |     | ←   |     |     |     |     |      | 施工ヤード準備            |
| 1期施工 (左岸側) 仮設工 (仮締切等) |     | ←   |     |     |     |     |      | 仮栈橋、仮締切工           |
| 本体工、既製杭工              |     |     | ←   |     |     |     |      | 門柱、水叩き、基礎          |
| 2期施工 (右岸側) 仮設工 (仮締切等) |     |     | ←   |     |     |     |      | 仮栈橋、仮締切工           |
| 本体工、既製杭工              |     |     |     | ←   |     |     |      | 門柱、水叩き、基礎、カーテンウォール |
| 扉体工                   |     |     | ←   | ←   | ←   |     |      | ゲート製作、設置           |
| 操作室                   |     |     |     | ←   |     |     |      |                    |
| 管理棟                   |     |     |     |     | ←   |     |      |                    |
| 管理橋                   |     |     |     |     |     | ←   |      |                    |
| 復旧工                   |     |     |     |     |     | ←   |      |                    |
| 糸川水門又は和田川水門           |     |     |     |     |     |     | ←    |                    |

※天候や現場状況により、変更します。

## ～1期工事施工イメージ (左岸側)～



## ～2期工事施工イメージ (右岸側)～



## 《工事の影響範囲はどこまでですか？》



施工ヤード (立入禁止区域) は、左側写真の青枠内となります。国道135号海側の歩道 (瑞穂橋手前から南側に向かって渚歩道橋まで) は、通行できなくなりますので、山側の歩道へ迂回をお願いします。利用される皆様には大変不便をお掛けしますが、ご理解とご協力をお願いします。なお、熱海市観光協会及びサンレモカフェはご利用いただけます。

施工ヤード (立入禁止区域)

歩道及びデッキを利用される皆様の迂回路