

「榛原ふるさとの森」では、昔から生息・生育する動植物を守り、人々に様々な恵みを与えてくれた里山を再生することを目指して、森林や水辺を整備しました。

## こんな活動ができます！



### みんなで里山から学ぼう！

自然観察会や学校の野外活動、遠足など里山の自然を学ぶことができます。



### 里山再生活動に参加しよう！

間伐や下草刈り、郷土種の植樹、棚田での稲栽培など里山再生活動が体験できます。



### 里山環境を調べよう！

植物や昆虫など里山の自然環境を調査するフィールドとして活用できます。

## 次の場合は事前申し込みを！

- 団体で利用する時
- 間伐や植栽など里山再生の活動をする時
- 動植物を調査・研究する時
- 長期にわたり活動をする時

### 注意してね！

- サクチュアリゾーンは、貴重な動植物を守るために立入禁止です。
- スズメバチやマムシなどに注意してください。

## くわしい情報はこちらで

ホームページは

<http://www.pref.shizuoka.jp/kankyoku/ka-080/haibara/index.htm>

## MAP



## ACCESS

- 東名相良牧之原I.C.より……10.4km……約20分
- 東名吉田I.C.より……15.0km……約30分
- JR金谷駅より……7.0km……約15分
- 静鉄バス 勝間田線
  - ・金谷駅前乗車……約15分
  - ・静波海岸入口乗車……約19分
- 切中バス下車 徒歩15分

## お願い

- ゴミはお持ち帰りください。
- たき火はできません。
- 禁煙にご協力ください。
- セルフエイド(自己責任)の考えで利用しましょう。

## お問合せ先

静岡県志太榛原農林事務所森林整備課

〒426-0075 藤枝市瀬戸新屋362-1

Tel. 054-644-9243 Fax. 054-644-9209

E-mail. AFO-shidahai-shinrin@pref.shizuoka.lg.jp

令和4年3月改訂

# 榛原ふるさとの森

HAIBARA FURUSATO NO MORI

## GUIDE MAP

なつかしい里山が  
あなたを待っています。





## A サンクチュアリゾーン

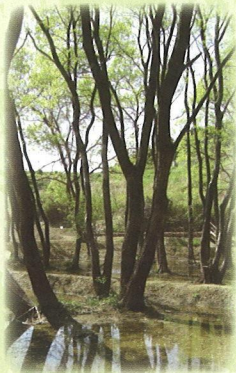
動植物を守る区域のため、立ち入りを禁止しています。



オオタカ

## B 大久保の棚田

かつての棚田を復元したものです。ここではアカメヤナギを中心とした特有な湿生林を見ることができます。



## C アカマツの林

マツクイムシの被害などで県内では少なくなったアカマツ林を再生しています。



目標とする姿



ススカカンアオイ



- サンクチュアリゾーン
- 研究・教育ゾーン
- 自然ふれあいゾーン

## D 彩りの草地

春にはハルリンドウやワラビ、初夏にはフジタイゲキやササユリ、秋にはオミナエシやワレモコウなどが見られます。



ササユリ



フジタイゲキ



ワレモコウ

## E 植えたままの林



道の左右に、「間伐や枝打ちを行ったヒノキ林」と「手入れをしていないヒノキ林」があります。違いを比べることができます。

## F なぎの沢の谷津田

うっそうとした谷間に谷津田を再現しました。森と水辺の織りなす環境が育んだたくさんの生き物の観察ができます。



サワガニ



タコノアシ

### 誘導板

- |          |          |                   |               |
|----------|----------|-------------------|---------------|
| 1 なぎの沢橋  | 6 尾根道1/2 | 11 大久保の棚田         | 16 榛原ふるさとの森入口 |
| 2 谷津田入口  | 7 ふくろうの森 | 12 大久保の棚田入口(北)    | 17 大久保入口      |
| 3 まぼろしの池 | 8 釜谷の広場  | 13 大久保の棚田入口(奥道入口) | 18 釜谷の広場北     |
| 4 尾根道    | 9 釜谷の小池  | 14 彩りの草地入口        | 19 榛原ふるさとの森入口 |
| 5 アカマツの林 | 10 大久保入口 | 15 赤坂池分岐          |               |

- P 駐車場
- トイレ
- 休憩所
- 規制サイン