

静岡県における医療施設従事医師数の推移等 (概要)

静岡県地域医療構想アドバイザー
(浜松医科大学医学部 地域医療支援学講座)
竹内 浩視



地域医療支援学講座
Dept. of Regional Medical Care Support 1

静岡県における医療施設従事医師数の推移(全国比較)

医療施設従事医師数 (単位: 人)

調査年	2010	2012	2014	2016	2010 → 2016
全国	280,431	288,850	296,845	304,759	+24,328 (+8.7%)
静岡県 (全国順位)	6,883 (11位)	6,957 (12位)	7,185 (11位)	7,404 (11位)	+521 (+7.6%)

人口10万人当たり医療施設従事医師数 (単位: 人)

調査年	2010	2012	2014	2016	2010 → 2016
全国	219.0	226.5	233.6	240.1	+21.1 (+9.6%)
静岡県 (全国順位)	182.8 (40位)	186.5 (41位)	193.9 (40位)	200.8 (40位)	+18.0 (+9.8%)

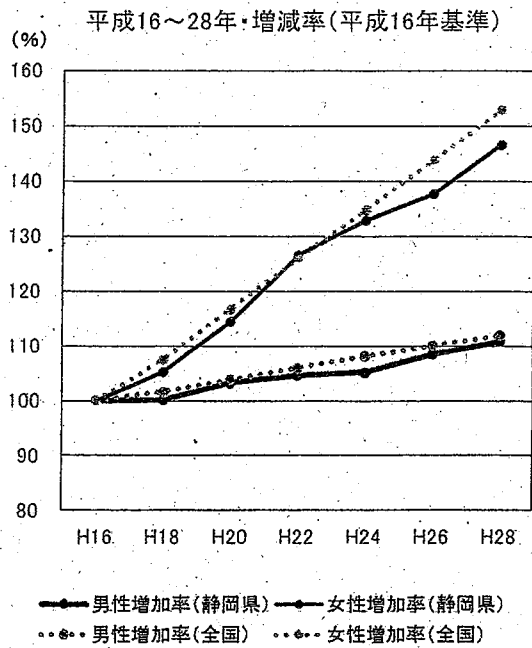
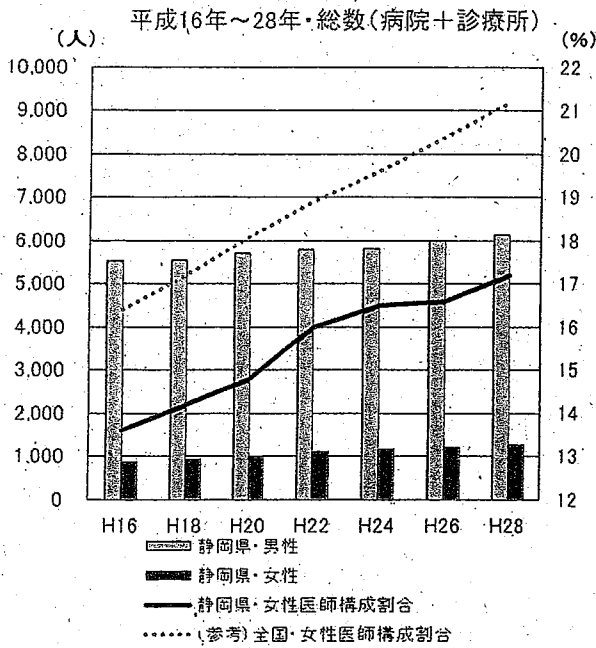
※ 各年12月31日現在 (隔年調査)

出典: 厚生労働省「医師・歯科医師・薬剤師調査」
静岡県健康福祉部地域医療課作成資料に増加率を追加



地域医療支援学講座
Dept. of Regional Medical Care Support 2

静岡県における医療施設従事医師数の推移(総数/性別)

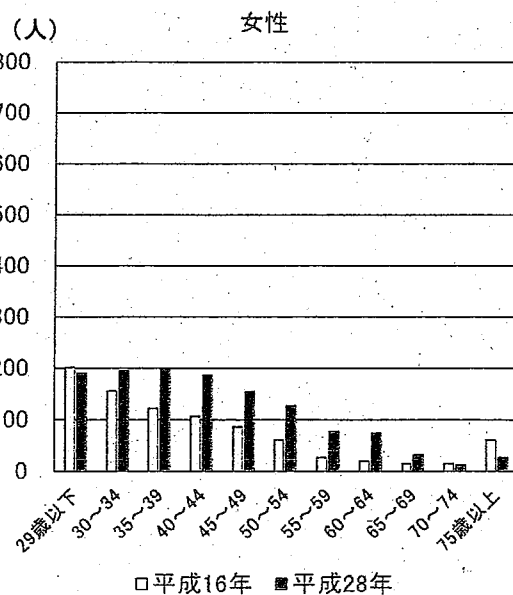
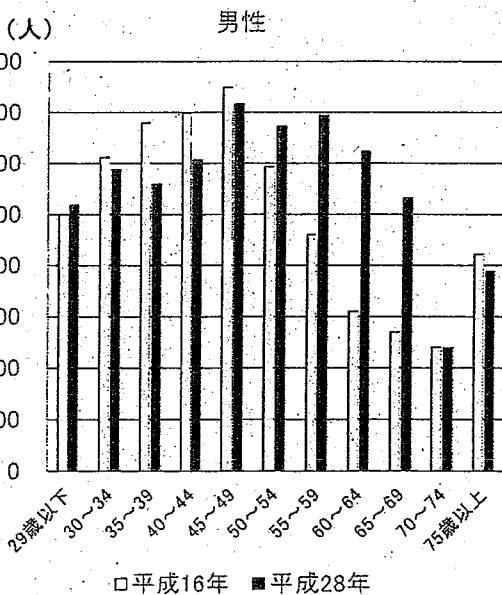


出典:厚生労働省「医師・歯科医師・薬剤師調査」

地域医療支援学講座
Dept. of Regional Medical Care Support 3



静岡県における医療施設従事医師数の変化(総数/性・年齢階級別)

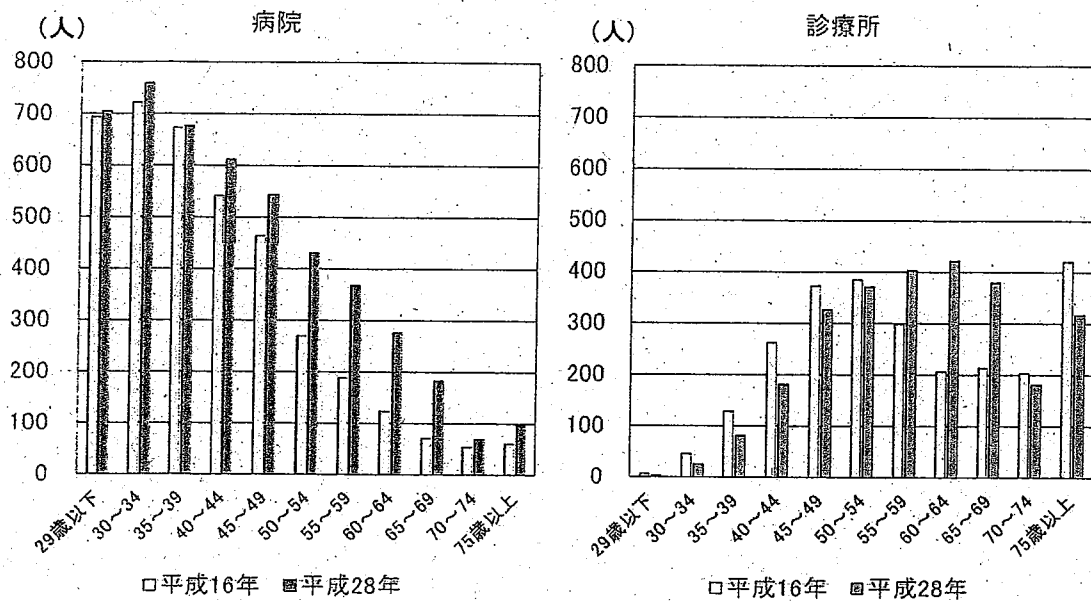


出典:厚生労働省「医師・歯科医師・薬剤師調査」

地域医療支援学講座
Dept. of Regional Medical Care Support 4



静岡県における医療施設従事医師数の変化(総数/施設種類・年齢階級別)

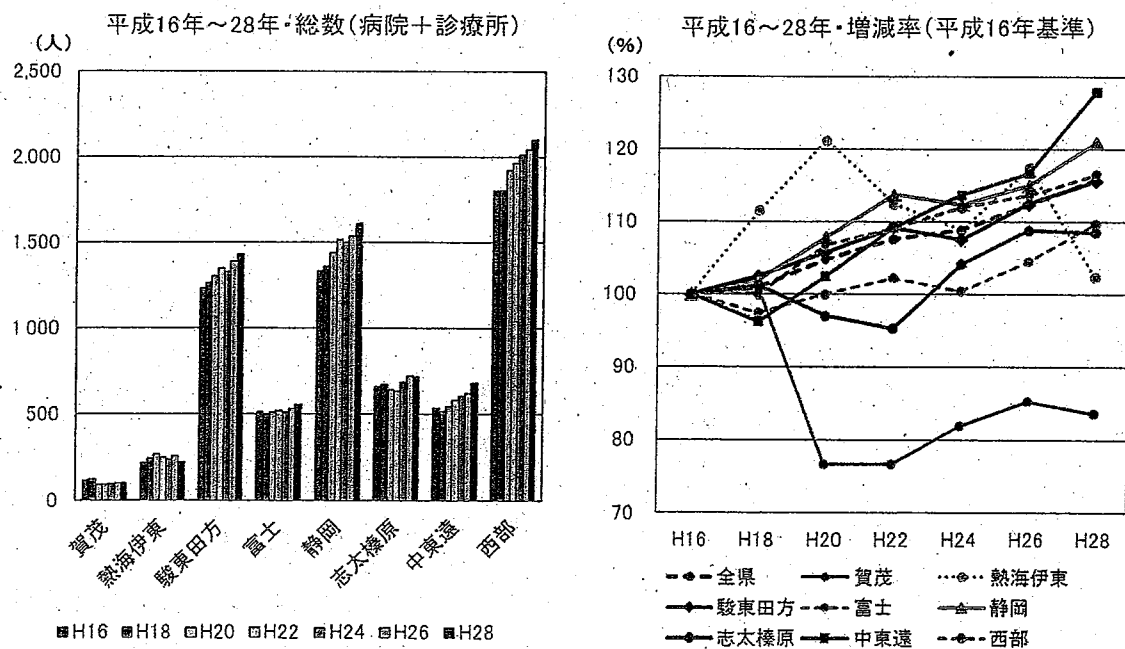


出典:厚生労働省「医師・歯科医師・薬剤師調査」

地域医療支援学講座
Dept. of Regional Medical Care Support 5



静岡県における医療施設従事医師数の推移(総数/二次保健医療圏別)

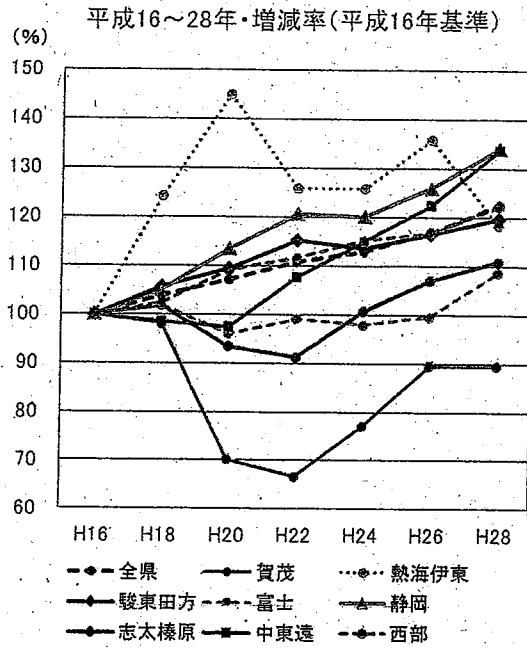
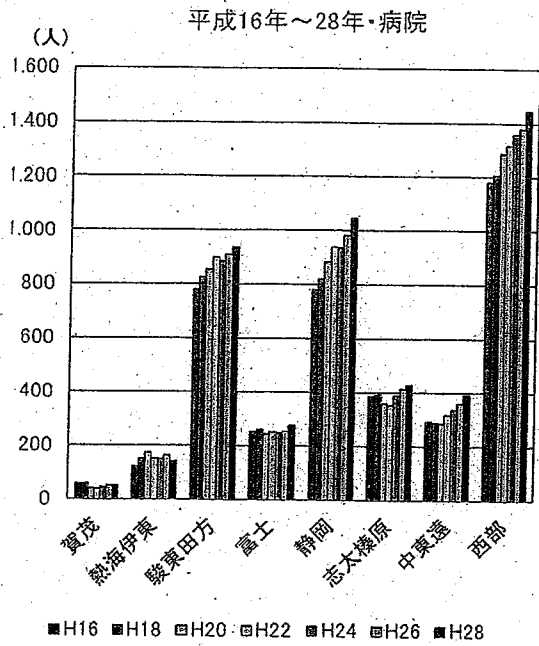


出典:厚生労働省「医師・歯科医師・薬剤師調査」

地域医療支援学講座
Dept. of Regional Medical Care Support 6



静岡県における医療施設従事医師数の推移(病院/二次保健医療圏別)



出典:厚生労働省「医師・歯科医師・薬剤師調査」

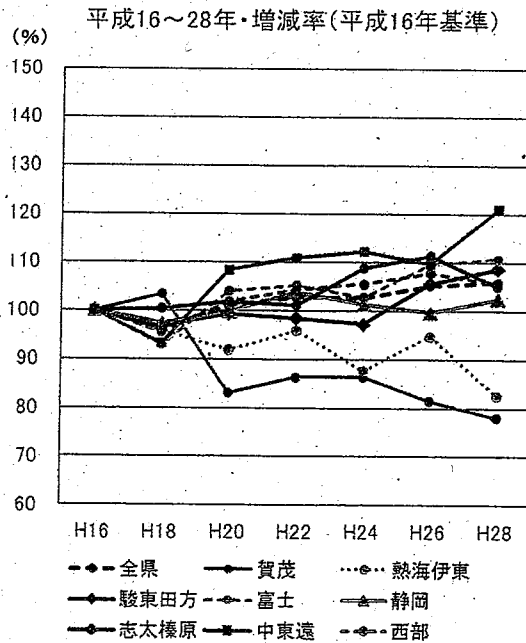
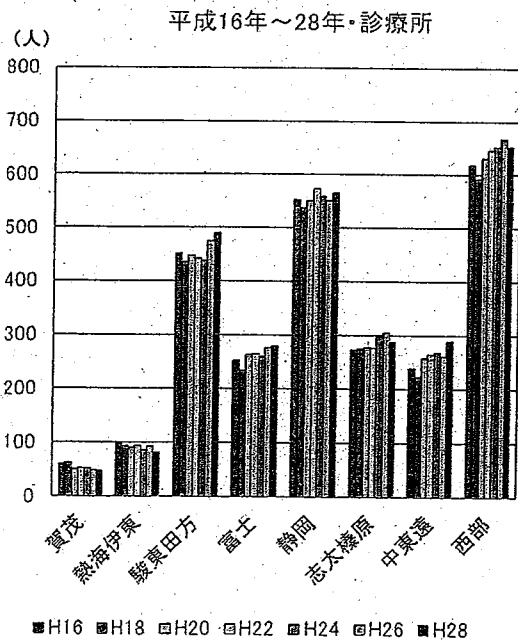
地域医療支援学講座
Dept. of Regional Medical Care Support

7



浜松医科大学
Hamamatsu University School of Medicine

静岡県における医療施設従事医師数の推移(診療所/二次保健医療圏別)



出典:厚生労働省「医師・歯科医師・薬剤師調査」

地域医療支援学講座
Dept. of Regional Medical Care Support

8



浜松医科大学
Hamamatsu University School of Medicine

静岡県内の病院における常勤医師数の規模別施設数の状況

規模(常勤医師数)	規模別		累計(昇順)	
	施設数	構成割合	施設数	構成割合
3人未満	26	14.3%	26	14.3%
3人以上5人未満	54	29.8%	80	44.2%
5人以上10人未満	37	20.4%	117	64.6%
10人以上20人未満	30	16.6%	147	81.2%
20人以上30人未満	6	3.3%	153	84.5%
30人以上50人未満	6	3.3%	159	87.8%
50人以上100人未満	8	4.4%	167	92.3%
100人以上200人未満	10	5.5%	177	97.8%
200人以上	4	2.2%	181	100.0%
計	181	100.0%	181	100.0%

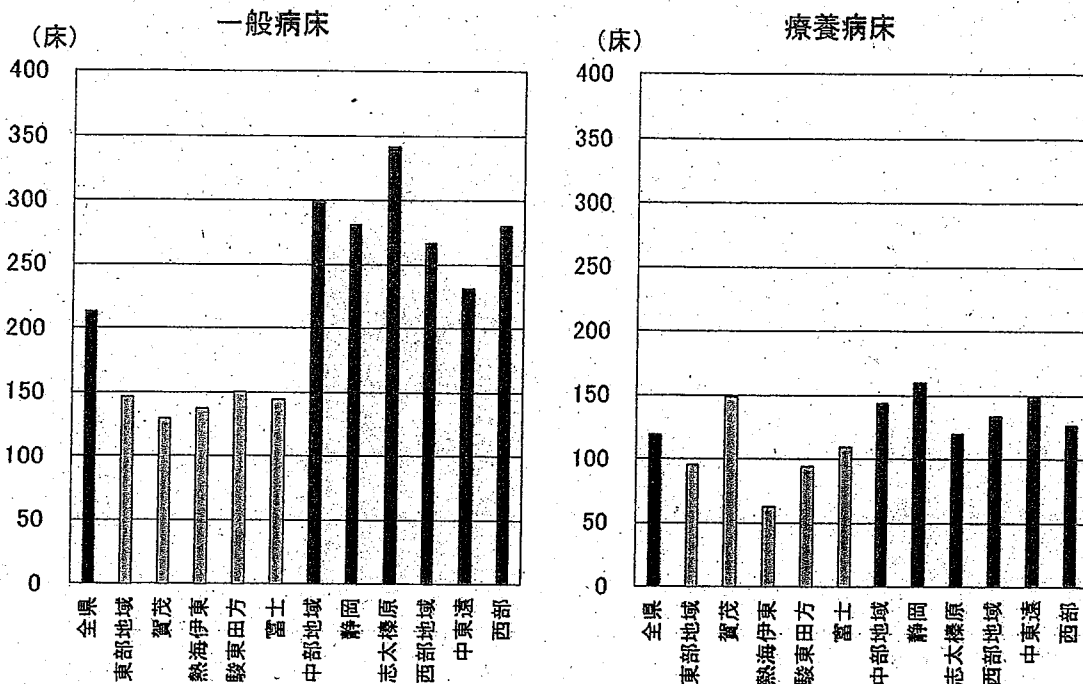
「平成30年5月 ふじのくに地域医療支援センター理事会 参考資料」に基づき作成

静岡県内で使用許可病床数100床以上の病院における 病床規模別医師数(常勤換算)の状況

使用許可 病床数 (平成28年 時点・床)	平成16年			平成28年			差			
	病院数	医師数	1病院 当たり 医師数	病院数	医師数	1病院 当たり 医師数	増減数(人)		増減率(%)	
							医師数	1病院 当たり 医師数	医師数	1病院 当たり 医師数
500~	13	1,658.0	127.5	14	2,455.3	175.4	797.3	47.8	48.1	37.5
300~499	15	761.6	50.8	17	847.1	49.8	85.5	▲1.0	11.2	▲1.9
200~299	39	569.3	14.6	41	703.9	17.2	134.6	2.6	23.6	17.6
100~199	63	579.4	9.2	72	686.9	9.5	107.4	0.3	18.5	3.7

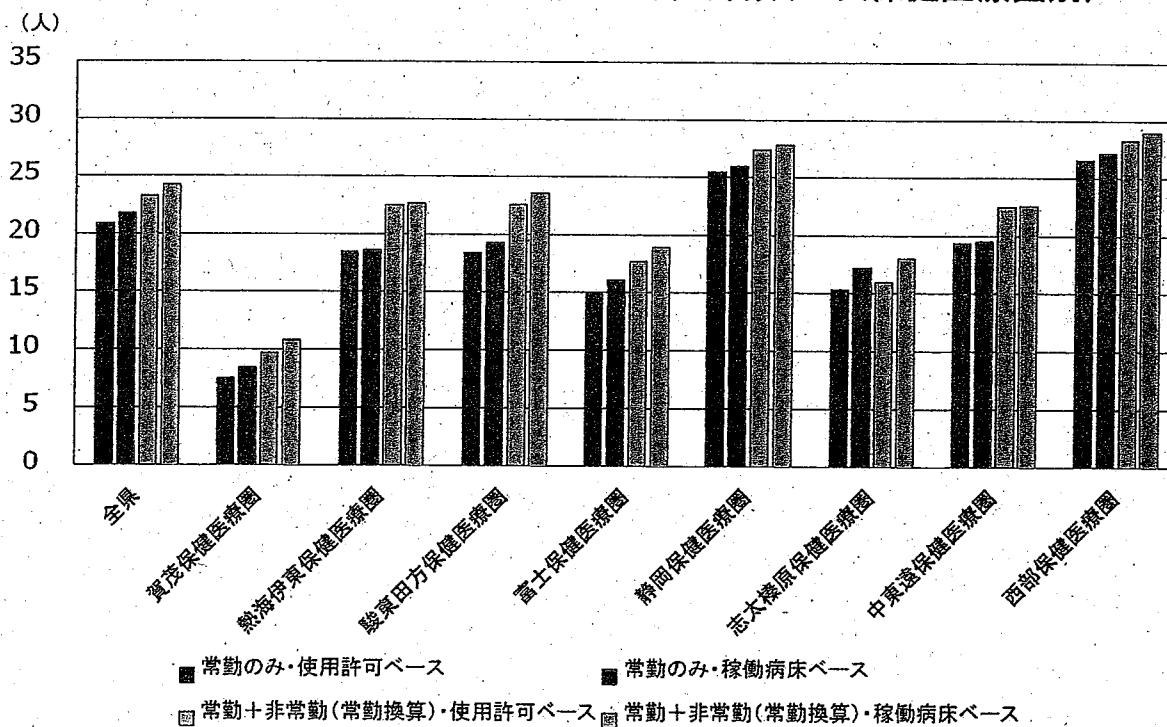
「平成30年5月 ふじのくに地域医療支援センター理事会 参考資料」に基づき作成
注: 端数処理の関係上、小数点以下の数値が一致しないことがある

静岡県における二次保健医療圏・病床種別1病院当たり病床数



静岡県健康福祉部医療政策課「平成30年度 静岡県病院名簿」に基づき作成

静岡県における一般病床100床当たり医師数(二次保健医療圏別)



出典: 静岡県健康福祉部医療政策課「平成29年病床機能報告」

まとめ (1)

- 静岡県の医療施設従事医師数(以下、医師数)は、人口当たりの増加率は全国と同程度であるが、実数の増加率は全国を下回っている。
- 年齢階級別では、以下に留意する必要がある。
 - ・ 若手医師の増加率が他の年代に比べて低い。
 - ・ 中堅の女性医師が大きく増加している。
 - ・ 50代後半以上の医師が大きく増加している。
- 医師数は増加しているが、女性医師やベテラン医師の増加が多く、増加率は全国を下回っている。
- 引き続き、若手医師の確保を図るとともに、働き方改革や勤務環境改善等により、性別を問わず、キャリア継続のための支援を強化する取組が必要である。

まとめ (2)

- 病院の常勤医師数の規模別にみると、20人以下の小規模病院が全体の約8割を占める。
- 病床の規模別にみると、地域の中核的な機能を担う300～499床規模の病院で医師数が微減し、500床以上の病院との格差が拡大している。
- 二次保健医療圏別にみると、1病院当たりの一般病床数は東部地域全体で少なく、一般病床100床当たりの医師数は賀茂、志太榛原、富士の各圏域で少ない。
- 比較的小規模の病院が多い東部地域や、一般病床の医師数が少ない圏域では、病床機能報告等の結果を活用して各病院の医療機能や診療実績を地域で共有し、地域の中核的な機能を担う病院と近隣の医療・介護施設との機能分担・連携を促進することが重要である。

H29 病床機能報告（静岡県）病棟に関する報告（概要）について

1 病棟に関する報告一覧 資料 2-1

医療機能別、医療機関別に各病棟の入院基本料、診療科、病床数、病床利用率、平均在棟日数等を一覧化した資料

2 全県の中央値一覧 資料 2-2

医療機能別に各入院基本料の全県の病棟・病床数、病床利用率・平均在棟日数の全県の中央値を一覧化した資料

3 静岡保健医療圏内の医療機能別グラフ 資料 2-3

静岡保健医療圏内の医療機能別に、各病棟の病床利用率・平均在棟日数を、散布図として、グラフ化した資料

4 病床が稼働していない理由と今後の運用見通しの確認結果 資料 2-4

平成 29 年度病床機能報告（H29. 10. 1 時点）において、稼働病床数がゼロ 又は 非稼働 20 床以上の病院の病棟

【H29病床機能報告(静岡県)】病棟に関する報告(概要) ※静岡県保健医療圏※

医療機関 市区町	医療機関名	病棟名	入院基本料	診療科	(診療科)位	許可病床数	稼働病床数	非稼働病床数	病床利用率	平均在床日数	地域包括ケア病棟等		一般病棟等 (2019.10.1現在) A: A≥1.0点 B: 1.0点<A<1.5点 C: C≥1.5点	回復期リハビリ病棟等 A≥1.0点	全身麻酔手術総数	放射線治療	化学療法	
											A≥1.0点	C≥1.5点						
静岡県東区	JA静岡厚生連静岡厚生病院	2階病棟	一般病棟7対1入院基本料	(複数診療科)産婦人科	35床	35床	0床	33.9%	5.9日				29.1%		37件	0件	0件	
		3A病棟	一般病棟7対1入院基本料	(複数診療科)外科	43床	43床	0床	76.1%	20.8日					36.6%		41件	0件	0件
静岡県立こども病院	静岡県立こども病院	ICU病棟(重症集中治療室)	特定集中治療室管理科3	心臓血管外科	12床	12床	0床	73.6%	11.4日						11件	0件	0件	
		ICU病棟(重症集中治療室)	衛生界治療回復室入院治療管理科	小児科	18床	18床	0床	71.2%	31.0日							0件	0件	0件
		ICU病棟(重症集中治療室)	総合診療科(重症集中治療室)	産科	6床	6床	0床	92.0%	10.6日							*	0件	0件
		ICU病棟(重症集中治療室)	総合診療科(重症集中治療室)	小児科	18床	18床	0床	97.4%	34.3日							0件	0件	0件
		ICU病棟(重症集中治療室)	総合診療科(重症集中治療室)	救急科	12床	10床	2床	66.3%	5.4日							22件	0件	0件
		ICU病棟(重症集中治療室)	小児特定集中治療室管理科	産科	18床	18床	0床	64.0%	11.0日							*	0件	0件
		ICU病棟(重症集中治療室)	小児入院医療管理科1	循環器内科	25床	25床	0床	84.8%	11.3日							*	0件	0件
		ICU病棟(重症集中治療室)	小児入院医療管理科1	(複数診療科)小児外科	48床	48床	0床	77.8%	6.9日							*	0件	0件
		ICU病棟(重症集中治療室)	小児入院医療管理科1	(複数診療科)血液内科	30床	30床	0床	66.6%	14.1日							*	0件	0件
		ICU病棟(重症集中治療室)	小児入院医療管理科1	(複数診療科)アレルギー科	28床	28床	0床	78.8%	8.3日							*	0件	0件
		ICU病棟(重症集中治療室)	小児入院医療管理科1	血液内科	28床	28床	0床	70.7%	12.4日							*	0件	0件
		ICU病棟(重症集中治療室)	救命救急入院科1	(複数診療科)救急科	12床	12床	0床	79.7%	5.5日							*	0件	0件
		ICU病棟(重症集中治療室)	M/7エフ外入院医療管理科1	(複数診療科)消化器外科(循環器外科)	12床	12床	0床	91.0%	2.5日							18件	0件	0件
		ICU病棟(重症集中治療室)	一般病棟7対1入院基本料	(複数診療科)耳鼻咽喉科	37床	37床	0床	85.2%	7.8日							120件	0件	0件
		ICU病棟(重症集中治療室)	一般病棟7対1入院基本料	産婦人科	43床	43床	0床	80.5%	7.9日							52件	41件	10件
		ICU病棟(重症集中治療室)	一般病棟7対1入院基本料	(複数診療科)整形外科	42床	42床	0床	84.0%	5.3日							64件	28件	12件
		ICU病棟(重症集中治療室)	特定集中治療室管理科2	(複数診療科)整形外科	12床	12床	0床	86.2%	5.5日							48件	20件	*
		ICU病棟(重症集中治療室)	一般病棟7対1入院基本料	(複数診療科)腎臓内科	44床	44床	0床	97.5%	14.2日							47件	33件	*
ICU病棟(重症集中治療室)	一般病棟7対1入院基本料	(複数診療科)血液内科	47床	47床	0床	94.7%	11.2日							38件	12件	0件		
ICU病棟(重症集中治療室)	一般病棟7対1入院基本料	(複数診療科)血液内科	42床	42床	0床	94.4%	14.1日							56件	*	18件		
ICU病棟(重症集中治療室)	一般病棟7対1入院基本料	(複数診療科)消化器外科(循環器外科)	34床	34床	0床	99.8%	10.0日							51件	13件	30件		
ICU病棟(重症集中治療室)	一般病棟7対1入院基本料	(複数診療科)循環器内科	47床	47床	0床	86.6%	8.3日							58件	43件	*		
ICU病棟(重症集中治療室)	一般病棟7対1入院基本料	(複数診療科)外科	46床	46床	0床	92.6%	8.6日							62件	*	0件		
ICU病棟(重症集中治療室)	一般病棟7対1入院基本料	(複数診療科)消化器外科(循環器外科)	46床	46床	0床	91.0%	8.5日							36件	15件	10件		
ICU病棟(重症集中治療室)	一般病棟7対1入院基本料	(複数診療科)呼吸器内科	19床	19床	0床	90.2%	13.9日							48件	*	0件		
ICU病棟(重症集中治療室)	一般病棟7対1入院基本料	(複数診療科)脳神経外科	49床	49床	0床	91.7%	14.8日							*	0件	*		
ICU病棟(重症集中治療室)	一般病棟7対1入院基本料	(複数診療科)消化器内科(循環器内科)	42床	42床	0床	92.1%	9.6日							17件	*	*		
ICU病棟(重症集中治療室)	一般病棟7対1入院基本料	(複数診療科)呼吸器内科	49床	49床	0床	96.1%	13.2日							71件	0件	15件		
ICU病棟(重症集中治療室)	一般病棟7対1入院基本料	(複数診療科)呼吸器内科	39床	39床	0床	93.0%	11.4日							*	0件	28件		
ICU病棟(重症集中治療室)	一般病棟7対1入院基本料	(複数診療科)呼吸器内科	39床	39床	0床	93.0%	11.4日							19件	0件	16件		

【H29病床機能報告(静岡県)】病棟に関する報告(概要) ※静岡県保健医療圏※

↓ H29.7.1~H29.6.30

↓ H29.6.0の1ヶ月間

↓ H29.6.6診療分かつH29.7審査分

医療機関 市区町	医療機関名	病棟名	入院基本料	診療科	(診療科1位)	許可病 床数	移動病 床数	非稼働 病床数	病床利 用率	平均在 床日数	一般病棟 等 A22以上の 34以上の床 又は2以上の 5以上の床	地域包括ケア病棟等		回復期リ ハビリ等	全身麻酔 手術総数	放射線治 療 レセプト件数	化学療法 レセプト件数	
												A≥1点	C≥1点					
静岡市立静岡病院		西館4階病棟	一般病棟7対1入院基本料	(複数診療科)産婦人科	産婦人科	47床	47床	0床	73.1%	9.2日	39.3%	A≥1点		≥1点	38件	12件	0件	*
		西館8階病棟	一般病棟7対1入院基本料	(複数診療科)脳神経外科	脳神経外科	49床	49床	0床	89.9%	12.6日	33.6%				26件	12件	*	*
		東館10階病棟	一般病棟7対1入院基本料	呼吸器内科	呼吸器内科	57床	57床	0床	84.7%	15.4日	29.3%				*	0件	*	15件
		東館5階ICU病棟	特定集中治療室管理料3	(複数診療科)心臓血管外科	心臓血管外科	8床	8床	0床	74.7%	3.0日					41件	38件	0件	0件
		東館8階病棟	一般病棟7対1入院基本料	(複数診療科)心臓血管外科	心臓血管外科	12床	12床	0床	78.4%	3.9日					*	0件	*	*
		東館7階病棟	一般病棟7対1入院基本料	(複数診療科)心臓血管外科	心臓血管外科	51床	51床	0床	92.4%	11.4日	37.4%				27件	*	0件	*
		東館7階病棟	一般病棟7対1入院基本料	循環器内科	循環器内科	51床	51床	0床	93.8%	10.2日	31.1%				31件	*	0件	*
		東館8階病棟	一般病棟7対1入院基本料	(複数診療科)救急科	救急科	8床	8床	0床	67.4%	2.1日					65件	61件	0件	*
		東館8階病棟	救命救急入院料1	(複数診療科)救急科	救急科	29床	29床	0床	90.9%	9.5日	36.8%				28件	10件	0件	*
		東館9階病棟	救命救急入院料3	(複数診療科)泌尿器科	泌尿器科	30床	30床	0床	65.2%	4.4日					44件	24件	0件	0件
静岡赤十字病院		1-5病棟	一般病棟7対1入院基本料	(複数診療科)整形外科	整形外科	44床	44床	0床	89.0%	11.4日	32.5%				39件	23件	*	*
		2-5病棟	一般病棟7対1入院基本料	(複数診療科)泌尿器科	泌尿器科	44床	44床	0床	84.0%	9.0日	31.2%				57件	26件	0件	20件
		2-6病棟	一般病棟7対1入院基本料	整形外科	整形外科	44床	44床	0床	87.3%	12.7日	32.1%				73件	71件	0件	0件
		3-7病棟	一般病棟7対1入院基本料	整形外科	整形外科	38床	38床	0床	84.5%	10.0日	28.3%				57件	54件	0件	*
		3-8病棟	一般病棟7対1入院基本料	血液内科	血液内科	36床	36床	0床	44.9%	20.9日	53.6%				*	*	*	42件
		3-9病棟	救命救急入院料3	(複数診療科)循環器内科	循環器内科	29床	29床	0床	62.3%	9.6日					33件	17件	0件	0件
		E6	新生児治療重症管理料	小児科	小児科	11床	11床	0床	65.0%	10.2日					0件	0件	0件	0件
		GCU	新生児治療重症管理料	小児科	小児科	10床	9床	1床	71.9%	4.5日					*	*	*	0件
		NICU	新生児治療重症管理料2	小児科	小児科	6床	6床	0床	51.0%	23.2日	22.2%				29件	27件	0件	0件
静岡済生会総合病院		集中治療室	一般病棟10対1入院基本料	(複数診療科)脳神経外科	脳神経外科	44床	44床	0床	78.8%	17.7日	18.5%				17件	16件	0件	0件
		3日病棟	一般病棟7対1入院基本料	(複数診療科)整形外科	整形外科	48床	48床	0床	49.4%	15.3日				*	*	*	0件	
		4日病棟	一般病棟7対1入院基本料	(複数診療科)内科	内科	50床	50床	0床	71.8%	10.6日				0件	0件	0件	0件	
		A3	小児入院医療管理料3	(複数診療科)脳神経外科	脳神経外科	50床	50床	0床	56.3%	11.2日				0件	0件	0件	0件	
		A4	小児入院医療管理料2	(複数診療科)精神科	精神科	50床	50床	0床	67.5%	11.1日	9.4%				0件	0件	0件	0件
静岡てんかん・神経医療センター		A5	一般病棟10対1入院基本料	(複数診療科)整形外科	整形外科	50床	50床	0床	87.9%	13.0日	20.1%				36件	36件	0件	0件
		A3	一般病棟7対1入院基本料	(複数診療科)血液内科	血液内科	24床	24床	0床	89.2%	15.7日	27.6%				25件	0件	*	13件
		A4	一般病棟7対1入院基本料	(複数診療科)整形外科	整形外科	45床	45床	0床	95.0%	13.1日	25.6%				48件	23件	*	0件
		A5	一般病棟7対1入院基本料	(複数診療科)脳神経外科	脳神経外科	49床	49床	0床	91.8%	10.5日	27.6%				59件	*	*	*
		A5	一般病棟7対1入院基本料	(複数診療科)脳神経外科	脳神経外科	51床	51床	0床							53件	11件	*	20件
静岡リウマチ整形外科リハビリ病院		一般病棟	一般病棟10対1入院基本料	(複数診療科)整形外科	整形外科	45床	45床	0床										
		西館6階病棟	一般病棟7対1入院基本料	(複数診療科)血液内科	血液内科	45床	45床	0床										
		西館7階病棟	一般病棟7対1入院基本料	(複数診療科)整形外科	整形外科	49床	49床	0床										
静岡市立静岡病院		西館9階病棟	一般病棟7対1入院基本料	(複数診療科)脳神経外科	脳神経外科	49床	49床	0床										
		東館9階病棟	一般病棟7対1入院基本料	(複数診療科)脳神経外科	脳神経外科	51床	51床	0床										

【H29病床機能報告(静岡県)】病棟に関する報告(概要) ※静岡県保健医療圏※

↓H28.7.1~H29.6.30 ↓H29.6の1ヶ月間 ↓H29.6診療分かつH29.7審査分

医療機関 市区町	医療機関名	病棟名	入院基本料	診療科 (診療科1位)	許可病床数	稼働病床数	非稼働 病床数	病床利 用率	平均在 棟日数	一般病棟 A2/A3/A3B/A3C/A3D の割合	地域包括ケア病棟等		回復期リ ハビリ等	手術総数 レセプト件数	全身麻酔 手術総数 レセプト件数	放射線治 療 レセプト件数	化学療法 レセプト件数		
											A≥1点	C≥1点						A≥1点	
静岡県	静岡赤十字病院	1-6病棟	一般病棟7対1入院基本料	(複数診療科)産婦人科	40床	40床	0床	70.0%	9.9日					49件	* 0件	* 0件	0件	0件	
		2-7病棟	一般病棟7対1入院基本料	(複数診療科)内科	46床	46床	0床	88.9%	15.3日	29.7%					19件	0件	* 0件	* 0件	* 0件
		3-3病棟	一般病棟7対1入院基本料	(複数診療科)耳鼻咽喉科	38床	38床	0床	80.9%	9.4日	25.7%					46件	33件	* 0件	* 0件	* 0件
		3-4病棟	一般病棟7対1入院基本料	(複数診療科)神経内科	38床	38床	0床	92.4%	15.8日	18.1%					*	*	* 0件	* 0件	* 0件
		3-5病棟	一般病棟7対1入院基本料	(複数診療科)内科	38床	38床	0床	92.3%	17.9日	32.1%					*	*	* 0件	* 0件	* 0件
		3-6病棟	一般病棟7対1入院基本料	(複数診療科)呼吸器内科	38床	38床	0床	89.0%	14.2日	38.3%					*	*	* 0件	* 0件	* 0件
		N3	一般病棟7対1入院基本料	産婦人科	19床	19床	0床	60.7%	5.1日	100.0%					26件	0件	* 0件	* 0件	10件
		N4	一般病棟7対1入院基本料	(複数診療科)産婦人科	37床	37床	0床	66.3%	5.1日	18.6%					22件	* 0件	* 0件	* 0件	* 0件
		S10	一般病棟7対1入院基本料	(複数診療科)消化器内科(胆臓内科)	48床	48床	0床	91.0%	17.4日	28.5%					15件	0件	* 0件	* 0件	16件
		S3	一般病棟7対1入院基本料	(複数診療科)外科	52床	48床	4床	85.0%	12.2日	37.1%					44件	30件	* 0件	* 0件	* 0件
		S4	一般病棟7対1入院基本料	(複数診療科)循環器内科	51床	51床	0床	84.5%	10.1日	27.0%					32件	* 0件	* 0件	* 0件	* 0件
		S5	一般病棟7対1入院基本料	整形外科	51床	51床	0床	88.5%	18.8日	31.4%					78件	22件	* 0件	* 0件	* 0件
		S6	一般病棟7対1入院基本料	(複数診療科)脳神経外科	54床	51床	3床	90.6%	17.7日	25.3%					19件	* 0件	* 0件	* 0件	* 0件
		S7	一般病棟7対1入院基本料	(複数診療科)整形外科	54床	50床	4床	89.5%	9.9日	6.7%					30件	14件	* 0件	* 0件	* 0件
		S8	一般病棟7対1入院基本料	(複数診療科)泌尿器科	51床	51床	0床	87.9%	11.4日	22.0%					60件	11件	* 0件	* 0件	10件
		S9	一般病棟7対1入院基本料	(複数診療科)神経内科	54床	54床	0床	87.5%	11.5日	32.0%					55件	0件	* 0件	* 0件	* 0件
5階西	一般病棟10対1入院基本料	(複数診療科)外科	51床	50床	1床	70.5%	17.1日	19.0%					*	*	* 0件	* 0件	* 0件		
5階東	一般病棟10対1入院基本料	(複数診療科)内科	50床	50床	0床	70.8%	17.9日	25.2%					36件	* 0件	* 0件	* 0件	* 0件		
7階西	一般病棟10対1入院基本料	整形外科	52床	37床	15床	72.2%	20.2日	18.7%					18件	* 0件	* 0件	* 0件	* 0件		
西4病棟	一般病棟10対1入院基本料	(複数診療科)内科	49床	49床	0床	68.8%	12.1日	11.3%					24件	* 0件	* 0件	* 0件	* 0件		
東4病棟	一般病棟10対1入院基本料	(複数診療科)外科	49床	49床	0床	76.0%	15.3日	16.9%					32件	18件	* 0件	* 0件	0件		
4階病棟	一般病棟特別入院基本料	(複数診療科)内科	20床	0床	20床	#DIV/0!	#DIV/0!						(空白)	(空白)	(空白)	(空白)	(空白)		
3A病棟	一般病棟10対1入院基本料	産婦人科	42床	42床	0床	64.8%	9.1日	19.4%					37件	10件	* 0件	* 0件	* 0件		
3B病棟	小児入院医療管理科4	(複数診療科)整形外科	44床	44床	0床	64.7%	9.4日						35件	* 0件	* 0件	* 0件	* 0件		
4B病棟	一般病棟10対1入院基本料	(複数診療科)整形外科	49床	49床	0床	26.7%	17.7日	0.0%					0件	0件	* 0件	* 0件	0件		
5A病棟	一般病棟10対1入院基本料	(複数診療科)整形外科	53床	49床	4床	86.7%	17.0日	29.1%					29件	0件	* 0件	* 0件	* 0件		
5B病棟	一般病棟10対1入院基本料	外科	48床	48床	0床	83.4%	11.2日	31.7%					53件	20件	* 0件	* 0件	16件		
6A病棟	一般病棟10対1入院基本料	呼吸器内科	52床	52床	0床	89.6%	17.3日	23.8%					10件	* 0件	* 0件	* 0件	* 0件		
6B病棟	一般病棟10対1入院基本料	神経内科	52床	52床	0床	93.0%	25.7日	20.0%					15件	* 0件	* 0件	* 0件	* 0件		
7A病棟	一般病棟10対1入院基本料	整形外科	50床	50床	0床	62.1%	17.5日	30.3%					58件	56件	* 0件	* 0件	0件		
2階病棟	一般病棟10対1入院基本料	(複数診療科)内科	60床	51床	9床	71.2%	9.7日	14.7%					17件	0件	* 0件	* 0件	* 0件		
3階病棟	一般病棟10対1入院基本料	(複数診療科)内科	55床	39床	16床	56.8%	7.2日	29.9%					29件	17件	* 0件	* 0件	0件		
静岡県		静岡県厚生連清水厚生病院																	
静岡県		医療法人社団 八千代会 清水富士山病院																	
静岡県		静岡市立清水病院																	
静岡県		独立行政法人地域医療機能推進機構 根ヶ岳病院																	

【H29病床機能報告(静岡県)】病床に関する報告(概要) ※静岡県保健医療圏図※

↓H28.7.1～H29.6.30

↓H29.6の1ヶ月間

↓H29.6診療分かつH29.7審査分

医療機能	市区町	医療機関名	病床名	入院基本料	診療科	(診療科1位)	許可病床数	稼働病床数	非稼働病床数	病床利用率	平均在床日数	一般病床 A2/A3/A4/A5/A6 F/C/E/A	地域包括ケア病院等 A≥1点 C≥1点	回復期リハビリテーション病棟等 A≥1点	手術総数 レセプト件数	全身麻酔 手術総数	放射線治療 レセプト件数	化学療法 レセプト件数	
回復期	静岡市東区	JA静岡厚生連静岡厚生病院	4A病棟	回復期リハビリテーション病棟 入院料1	(複数診療科)リハビリテーション科	リハビリテーション科	43床	43床	0床	72.7%	55.4日		A≥1点		0件	0件	0件	0件	
			5階病棟	回復期リハビリテーション病棟 入院料1	(複数診療科)リハビリテーション科	リハビリテーション科	52床	52床	0床	82.9%	73.7日					0件	0件	0件	0件
			3階病棟	回復期リハビリテーション病棟 入院料2	リハビリテーション科	リハビリテーション科	54床	54床	0床	104.0%	119.8日					0件	0件	0件	0件
			4階病棟	回復期リハビリテーション病棟 入院料2	リハビリテーション科	リハビリテーション科	40床	40床	0床	40.4%	110.2日					0件	0件	0件	0件
		A6	一般病棟10対1入院基本料	精神科		50床	50床	0床	65.0%	34.1日						0件	0件	0件	0件
		回復期病棟	回復期リハビリテーション病棟 入院料2	(複数診療科)リハビリテーション科	リハビリテーション科	64床	60床	4床	89.2%	74.0日						0件	0件	0件	0件
		3F病棟	回復期リハビリテーション病棟 入院料2	(複数診療科)リハビリテーション科	リハビリテーション科	30床	30床	0床	92.9%	89.2日						0件	0件	0件	0件
		4F病棟	回復期リハビリテーション病棟 入院料1	(複数診療科)リハビリテーション科	リハビリテーション科	60床	60床	0床	94.0%	91.3日						0件	0件	0件	0件
		5F病棟	回復期リハビリテーション病棟 入院料1	(複数診療科)リハビリテーション科	リハビリテーション科	60床	60床	0床	98.1%	95.9日						0件	0件	0件	0件
		6F病棟	回復期リハビリテーション病棟 入院料2	(複数診療科)リハビリテーション科	リハビリテーション科	60床	60床	0床	27.5%	61.1日						0件	0件	0件	0件
		7F病棟	回復期リハビリテーション病棟 入院料2	(複数診療科)リハビリテーション科	リハビリテーション科	40床	40床	0床	91.0%	79.6日						0件	0件	0件	0件
		3階病棟	一般病棟10対1入院基本料	(複数診療科)整形外科		56床	56床	0床	66.5%	18.9日		0.0%	0.0%	20.1%	0.0%	0件	0件	0件	0件
		慢性期	静岡市東区	JA静岡厚生連清水厚生病院 静岡市立清水病院	4A病棟	地域包括ケア病棟入院料1	整形外科		35床	35床	0床	78.5%	24.3日		14.9%	0.0%	0件	0件	0件
回復リハ病棟	回復期リハビリテーション病棟 入院料2				リハビリテーション科	リハビリテーション科	44床	44床	0床	80.8%	60.2日					0件	0件	0件	0件
4階病棟	地域包括ケア病棟入院料1				(複数診療科)内科	内科	84床	58床	26床	58.7%	15.8日		46.7%	0.0%		15件	0件	0件	0件
南館2階	療養病棟入院基本料1				(複数診療科)内科	内科	38床	3床	35床	88.2%	146.3日					0件	0件	0件	0件
南館3階	療養病棟入院基本料1				(複数診療科)内科	内科	46床	0床	46床	82.6%	259.1日					0件	0件	0件	0件
本館2階	療養病棟入院基本料1				(複数診療科)内科	内科	34床	0床	34床	90.4%	166.3日					0件	0件	0件	0件
本館3階	療養病棟入院基本料1				(複数診療科)内科	内科	56床	4床	52床	83.1%	233.5日					0件	0件	0件	0件
2階病棟	療養病棟入院基本料2				リハビリテーション科		54床	0床	54床	39.9%	134.4日					0件	0件	0件	0件
2FA	療養病棟入院基本料1				(複数診療科)内科	内科	46床	0床	46床	94.9%	413.9日					0件	0件	0件	0件
2FB	療養病棟入院基本料1				(複数診療科)内科	内科	46床	0床	46床	94.2%	410.6日					0件	0件	0件	0件
3FA	療養病棟入院基本料1				(複数診療科)内科	内科	46床	0床	46床	94.7%	392.8日					0件	0件	0件	0件
3FB	療養病棟入院基本料1				(複数診療科)内科	内科	46床	0床	46床	96.3%	634.1日					0件	0件	0件	0件
4FA	療養病棟入院基本料1				(複数診療科)内科	内科	60床	0床	60床	94.8%	244.2日					0件	0件	0件	0件
重症心身障害児施設 つばさ静岡	障害者施設等10対1入院基本料2	(複数診療科)内科	内科	36床	0床	36床	73.6%	1381.9日						(空白)	(空白)	(空白)	(空白)		
静岡市東区	静岡てんかん・神経医療センター	A2	障害者施設等10対1入院基本料	神経内科		43床	0床	43床	83.7%	6565.0日				(空白)	(空白)	(空白)	(空白)		
		B1	障害者施設等10対1入院基本料	小児科		50床	0床	50床	78.3%	72.2日					*	0件	0件	0件	
		B2	障害者施設等10対1入院基本料	小児科		40床	0床	40床	101.0%	273.0日					*	0件	0件	0件	
		C1	障害者施設等10対1入院基本料	小児科		40床	0床	40床	100.1%	216.6日						0件	0件	0件	
		C2	障害者施設等10対1入院基本料	小児科		40床	0床	40床	100.5%	188.0日						0件	0件	0件	

【H29病床機能報告(静岡県)】病棟に関する報告(概要) ※静岡保健医療圏図※

↓H28.7.1~H29.6.30

↓H29.6.0の1ヶ月間

↓H29.6.診療分かつH29.7.審査分

医療機能 市区町	医療機関名	病棟名	入院基本料	診療科	(診療科1位)	許可病 床数	稼働病 床数	非稼働 病床数	病床利 用率	平均在 床日数	一般病棟 等 A22カ所以上 B1カ所以上 C1カ所以上		回復期リ ハビリ病棟等	全身麻酔 手術総数	放射線治 療 レセプト件数	化学療法 レセプト件数		
											A≧1点	C≧1点						
静岡県 静岡市 東区	静岡瀨名病院	北館病棟		内科		60床	60床	0床	94.8%	286.5日			A≧1点	0件	0件	0件	0件	
		本館2階病棟		内科		60床	60床	0床	94.6%	285.9日				A≧1点	0件	0件	0件	0件
		本館3階病棟		内科		60床	60床	0床	94.9%	292.6日				A≧1点	0件	0件	0件	0件
		2F病棟	療養病棟入院基本料1	内科		60床	60床	0床	97.6%	464.7日				A≧1点	0件	0件	0件	0件
		3F病棟	療養病棟入院基本料1	内科		60床	60床	0床	89.7%	57.7日	11.0%			A≧1点	0件	0件	0件	0件
		A病棟	療養病棟入院基本料1 (複数診療科)	内科		48床	48床	0床	92.4%	286.6日				A≧1点	0件	0件	0件	0件
		B病棟	療養病棟入院基本料2 (複数診療科)	内科		51床	51床	0床	89.3%	326.0日				A≧1点	0件	0件	0件	0件
		C病棟	療養病棟入院基本料1 (複数診療科)	内科		49床	49床	0床	91.9%	325.4日				A≧1点	0件	0件	0件	0件
		児童部病棟	障害者施設等10対1入院基本料	整形外科		60床	60床	0床	73.6%	287.6日				A≧1点	0件	0件	0件	0件
		南3病棟		内科		48床	48床	0床	95.0%	317.0日				A≧1点	0件	0件	0件	0件
静岡県 静岡市 東区	静岡徳洲会病院	南4病棟		内科		50床	50床	0床	92.3%	290.5日				0件	0件	0件	0件	
		北2病棟		内科		50床	50床	0床	95.2%	365.6日				0件	0件	0件	0件	
		北3病棟		内科		50床	50床	0床	93.7%	267.3日				0件	0件	0件	0件	
		6階東	障害者施設等13対1入院基本料 (複数診療科)	内科		50床	50床	0床	79.6%	605.5日				0件	0件	0件	0件	
静岡県 静岡市 東区	静岡徳洲会病院	8階西	療養病棟入院基本料1	内科		55床	55床	0床	97.2%	215.5日				0件	0件	0件	0件	
		8階東	障害者施設等13対1入院基本料 (複数診療科)	内科		50床	50床	0床	79.7%	559.5日				0件	0件	0件	0件	
		2階病棟	療養病棟入院基本料2 (複数診療科)	内科		50床	50床	0床	94.6%	217.1日				0件	0件	0件	0件	
		3階病棟	療養病棟入院基本料2 (複数診療科)	内科		50床	50床	0床	93.7%	275.8日				0件	0件	0件	0件	
		3階ICU	外科		6床	0床	6床	#DIV/0!	#DIV/0!					0件	0件	0件	0件	
		4階緩和ケア	内科		19床	0床	19床	#DIV/0!	#DIV/0!					0件	0件	0件	0件	
		4階西	内科		20床	0床	20床	#DIV/0!	#DIV/0!					0件	0件	0件	0件	
静岡県 静岡市 東区	静岡徳洲会病院	4階東	内科		51床	0床	51床	#DIV/0!	#DIV/0!				0件	0件	0件	0件	0件	
		6階西	内科		41床	0床	41床	#DIV/0!	#DIV/0!				0件	0件	0件	0件	0件	
		7階東	内科		54床	0床	54床	#DIV/0!	#DIV/0!				0件	0件	0件	0件	0件	
			内科		54床	0床	54床	#DIV/0!	#DIV/0!				0件	0件	0件	0件	0件	

【H29病床機能報告(静岡県)】各医療機能における病床利用率・平均在床日数の中央値

医療機能	高度急性期	コード	入院基本料			非移動病床数			病床利用率			平均在床日数		
			病床数 総数	許可病床数 総数	稼働病床数 総数	稼働病床数 総数	非稼働病床数 総数	稼働病床数 総数	稼働病床数 総数	稼働病床数 総数	稼働病床数 総数	稼働病床数 総数	稼働病床数 総数	稼働病床数 総数
			72棟	2,953床	2,953床	2,953床	0床	85.4%	11.3日	中央値	中央値	中央値	中央値	
		1	一般病棟7対1入院基本料	一般7:1									11.3日	
		9	特定機能病院一般病棟 7対1入院基本料	特定機能7:1									87.3%	
		18	救命救急入院料1	救命救急1									84.3%	
		20	救命救急入院料3	救命救急3									79.7%	
		21	救命救急入院料4	救命救急4									71.0%	
		22	特定集中治療室管理料1	ICU1									101.4%	
		23	特定集中治療室管理料2	ICU2									81.4%	
		24	特定集中治療室管理料3	ICU3									81.5%	
		25	特定集中治療室管理料4	ICU4									74.2%	
		26	ハイテクノロジー入院医療管理料1	HCU1									59.5%	
		27	ハイテクノロジー入院医療管理料2	HCU2									69.6%	
		29	小児特定集中治療室管理料	PICU									39.4%	
		30	新生児特定集中治療室管理料1	NICU1									66.3%	
		31	新生児特定集中治療室管理料2	NICU2									89.5%	
		32	総合周産期特定集中治療室管理料(母体・胎児)	MFCU(母胎)									71.3%	
		33	総合周産期特定集中治療室管理料(新生児)	MFCU(新生児)									92.0%	
		34	新生児治療回復室入院医療管理料	GCU									101.3%	
		36	小児入院医療管理料1	小児1									72.1%	
		37	小児入院医療管理料2	小児2									76.2%	
		38	小児入院医療管理料3	小児3									78.0%	
			総計	162棟	5,047床	5,028床	19床	81.2%	10.1日				84.6%	

【H29病床機能報告(静岡県)】各医療機能における病床利用率・平均在床日数の中央値

医療機能 急性期

コード	入院基本料	病床数		許可病床数		稼働病床数		非稼働病床数		病床利用率		平均在床日数	
		総数	総数	総数	総数	総数	総数	平均値	中央値	平均値	中央値		
1	一般病床7対1入院基本料	166棟	7,667床	7,562床	105床	84.4%	13.0日	87.9%	12.7日				
2	一般病床10対1入院基本料	58棟	2,763床	2,621床	92床	72.7%	14.5日	75.3%	14.7日				
3	一般病床13対1入院基本料	8棟	372床	329床	43床	39.9%	24.8日	53.3%	12.7日				
4	一般病床15対1入院基本料	5棟	225床	220床	5床	80.0%	34.1日	80.8%	31.3日				
5	一般病床特別入院基本料	4棟	97床	46床	51床	41.6%	15.4日	49.4%	10.7日				
15	障害者施設等10対1入院基本料	1棟	40床	40床	0床	84.7%	75.7日	84.7%	75.7日				
37	小児入院医療管理料2	1棟	40床	34床	6床	44.8%	5.2日	44.8%	5.2日				
38	小児入院医療管理料3	3棟	120床	120床	0床	73.4%	7.3日	71.8%	6.0日				
39	小児入院医療管理料4	1棟	44床	44床	0床	64.7%	9.4日	64.7%	9.4日				
44	地域包括ケア病床入院料1	5棟	247床	247床	0床	71.3%	16.8日	70.7%	16.7日				
50	緩和ケア病床入院料	3棟	77床	77床	0床	93.2%	36.7日	93.9%	37.8日				
	(空白)	4棟	41床	0床	41床								
	総計	259棟	11,733床	11,340床	343床	79.3%	14.6日	84.2%	13.1日				

【H29病床機能報告(静岡県)】各医療機能における病床利用率・平均在床日数・平均在床日数の中央値

医療機能 回復期

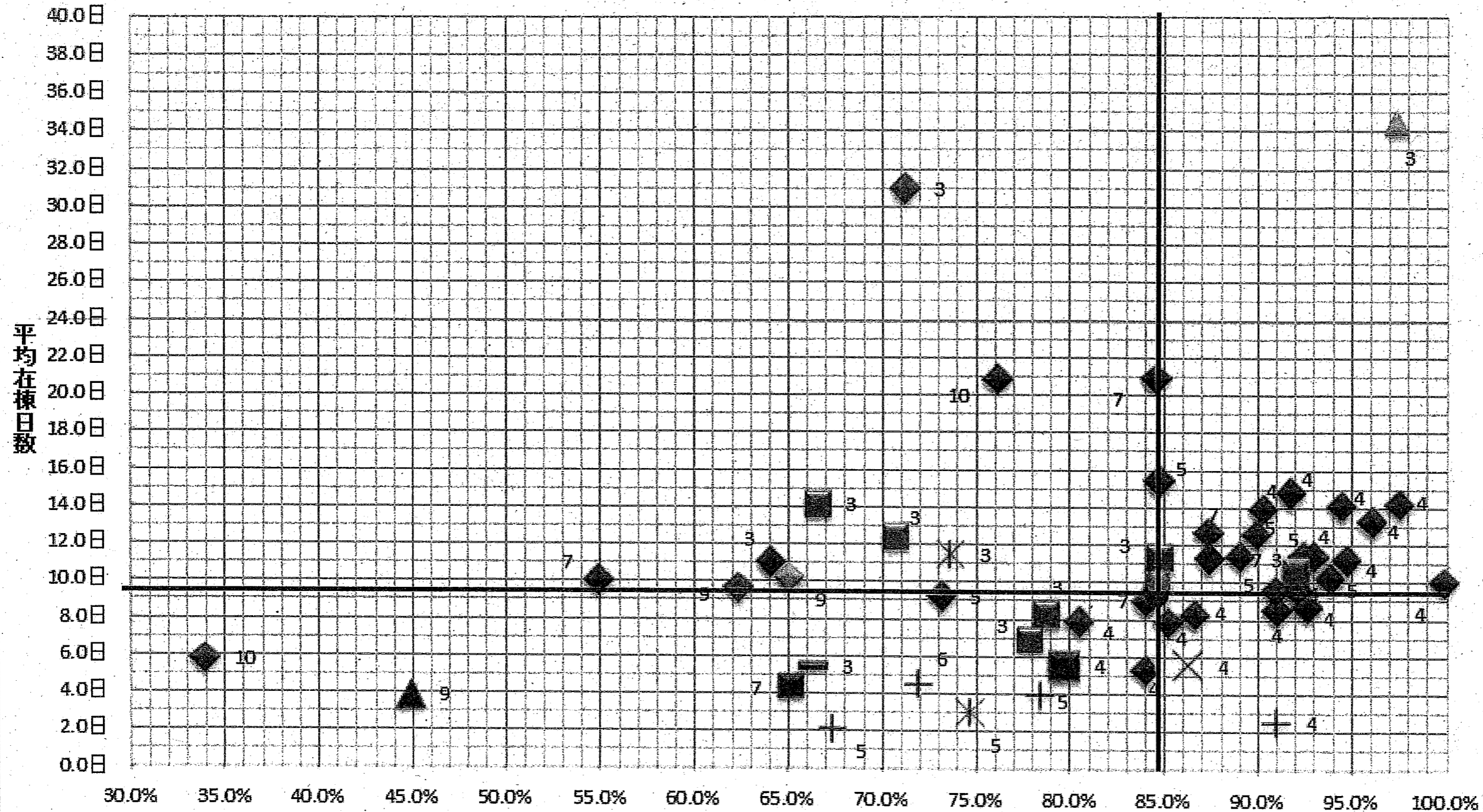
コード	入院基本料	病床数 総数	許可病床数 総数	稼働病床数 総数	非稼働病床数 総数	病床利用率		平均在床日数	
						平均値	中央値	平均値	中央値
1	一般病床7対1入院基本料	2棟	87床	87床	0床	60.4%	60.4%	11.1日	11.1日
2	一般病床10対1入院基本料	3棟	160床	160床	0床	73.9%	73.9%	27.4日	29.2日
4	一般病床15対1入院基本料	4棟	195床	195床	0床	77.3%	77.3%	38.1日	38.9日
41	回復期リハビリテーション病棟 入院料1	27棟	1,337床	1,333床	4床	84.2%	84.2%	71.0日	73.4日
42	回復期リハビリテーション病棟 入院料2	29棟	1,366床	1,319床	43床	80.6%	80.6%	70.3日	67.4日
43	回復期リハビリテーション病棟 入院料3	2棟	80床	80床	0床	41.3%	41.3%	68.9日	68.9日
44	地域包括ケア病棟入院料1	13棟	598床	544床	54床	72.1%	72.1%	29.4日	26.3日
45	地域包括ケア病棟入院料2	1棟	42床	41床	1床	82.9%	82.9%	29.5日	29.5日
	総計	81棟	3,856床	3,753床	102床	78.6%	78.6%	58.8日	60.2日

【H29病床機能報告(静岡県)】各医療機能における病床利用率・平均在床日数の中央値

医療機能	慢性期	入院基本料				非稼働病床数				病床利用率		平均在床日数	
		病床数 総数	許可病床数 総数	稼働病床数 総数	非稼働病床数 総数	平均値	中央値	平均値	中央値				
4	一般病床15対1入院基本料	2棟	73床	46床	27床	93.4%	79.6日	93.4%	79.6日				
6	療養病棟入院基本料1	86棟	4,235床	4,159床	76床	90.9%	281.3日	92.5%	248.6日				
7	療養病棟入院基本料2	41棟	2,270床	2,236床	34床	88.4%	250.7日	93.4%	248.9日				
14	障害者施設等7対1入院基本料	1棟	36床	36床	0床	73.6%	1,381.9日	73.6%	1,381.9日				
15	障害者施設等10対1入院基本料	18棟	909床	898床	11床	93.7%	605.0日	97.2%	202.3日				
16	障害者施設等13対1入院基本料	2棟	100床	100床	0床	79.7%	582.5日	79.7%	582.5日				
17	障害者施設等15対1入院基本料	1棟	100床	100床	0床	47.6%	226.0日	47.6%	226.0日				
48	特殊疾患病棟入院料1	1棟	40床	32床	8床	10.3%	1,199.0日	10.3%	1,199.0日				
49	特殊疾患病棟入院料2	1棟	43床	43床	0床	83.7%	6,565.0日	83.7%	6,565.0日				
50	緩和ケア病棟入院料	1棟	20床	20床	0床	51.8%	49.5日	51.8%	49.5日				
	(空白)	31棟	1,635床	1,629床	7床	95.1%	440.0日	96.3%	326.9日				
	総計	185棟	9,461床	9,298床	163床	90.0%	377.8日	94.0%	275.9日				

【H29年度病床機能報告(静岡県)】病床利用率・平均在棟日数

【静岡】高度急性期



てんかん・神経	1
桜ヶ丘	2
県立こども	3
県立総合	4
市立静岡	5
市立清水	6
静岡赤十字	7
静医福児童部	8
済生会総合	9
静岡厚生	10
清水厚生	11
静岡アオイ	12
静岡瀬名	13
静岡富沢	14
静岡リウマチ	15
静岡リハビリ	16
静清リハビリ	17
静岡徳洲会	18
白萩病院	19
静岡広野	20
小鹿病院	21
清水富士山	22
山の上	23
つばさ静岡	24

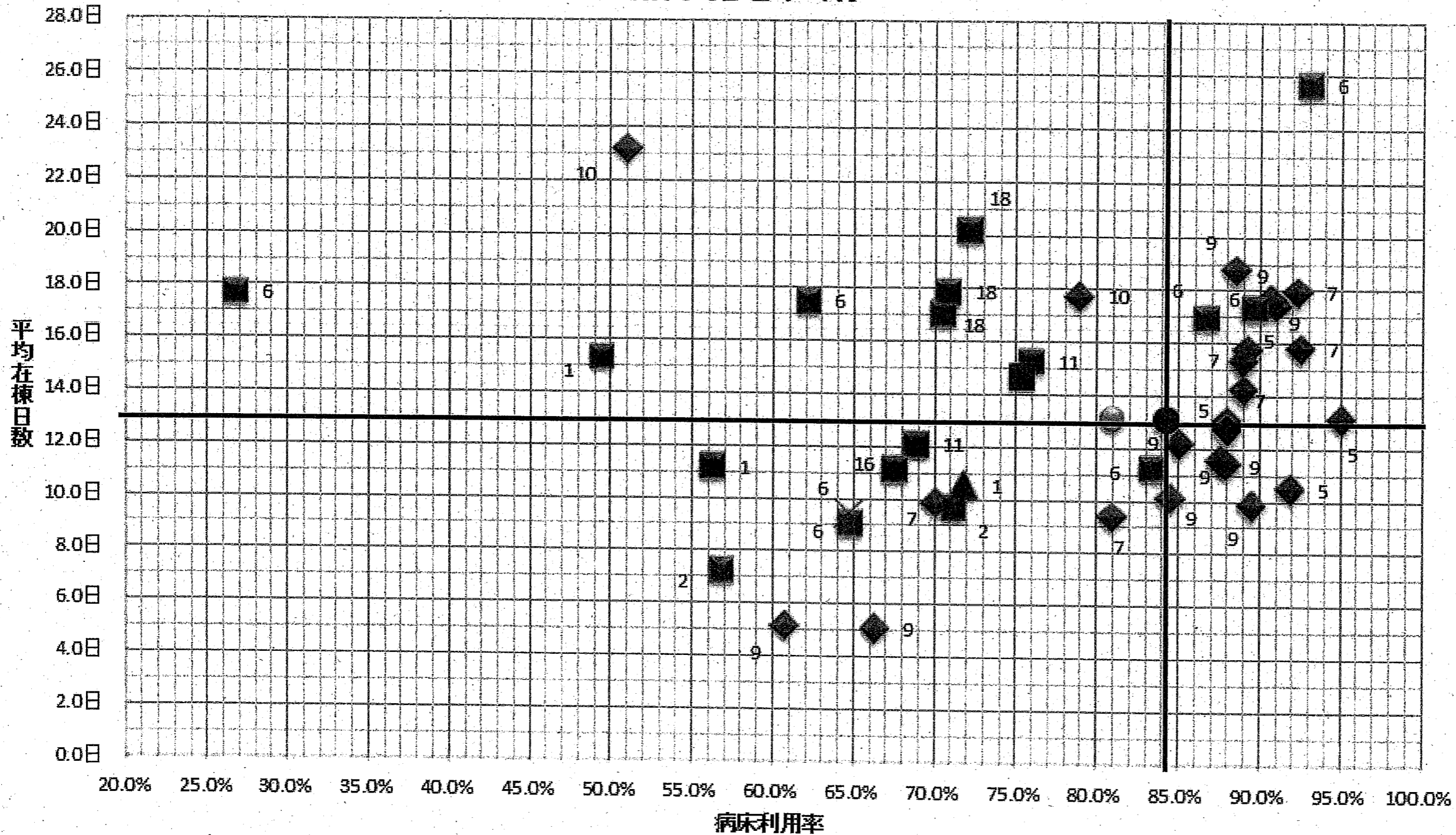
- 高度急性期・一般7:1
 ▲ 高度急性期・救命救急1
 × 高度急性期・ICU3
 ■ 高度急性期・MFICU(母胎)
 ● 【県中央値】高度急性期
- 高度急性期・救命救急3
 + 高度急性期・HCU1
 ▲ 高度急性期・MFICU(新生児)
 ● 【圏域中央値】高度急性期
- ▲ 高度急性期・救命救急2
 - 高度急性期・PICU
 ◆ 高度急性期・GCU
 ◆ 【県中央値】高度急性期・一般7:1
- × 高度急性期・ICU2
 ◆ 高度急性期・NICU2
 ■ 高度急性期・小児1

中央値	病床利用率	平均在棟日数
【県中央値】高度急性期	84.6%	9.5日
【圏域中央値】高度急性期	84.6%	10.0日
【県中央値】高度急性期・一般7:1	87.3%	11.3日

資料2-3

【H29年度病床機能報告(静岡県)】病床利用率・平均在棟日数

【静岡】急性期

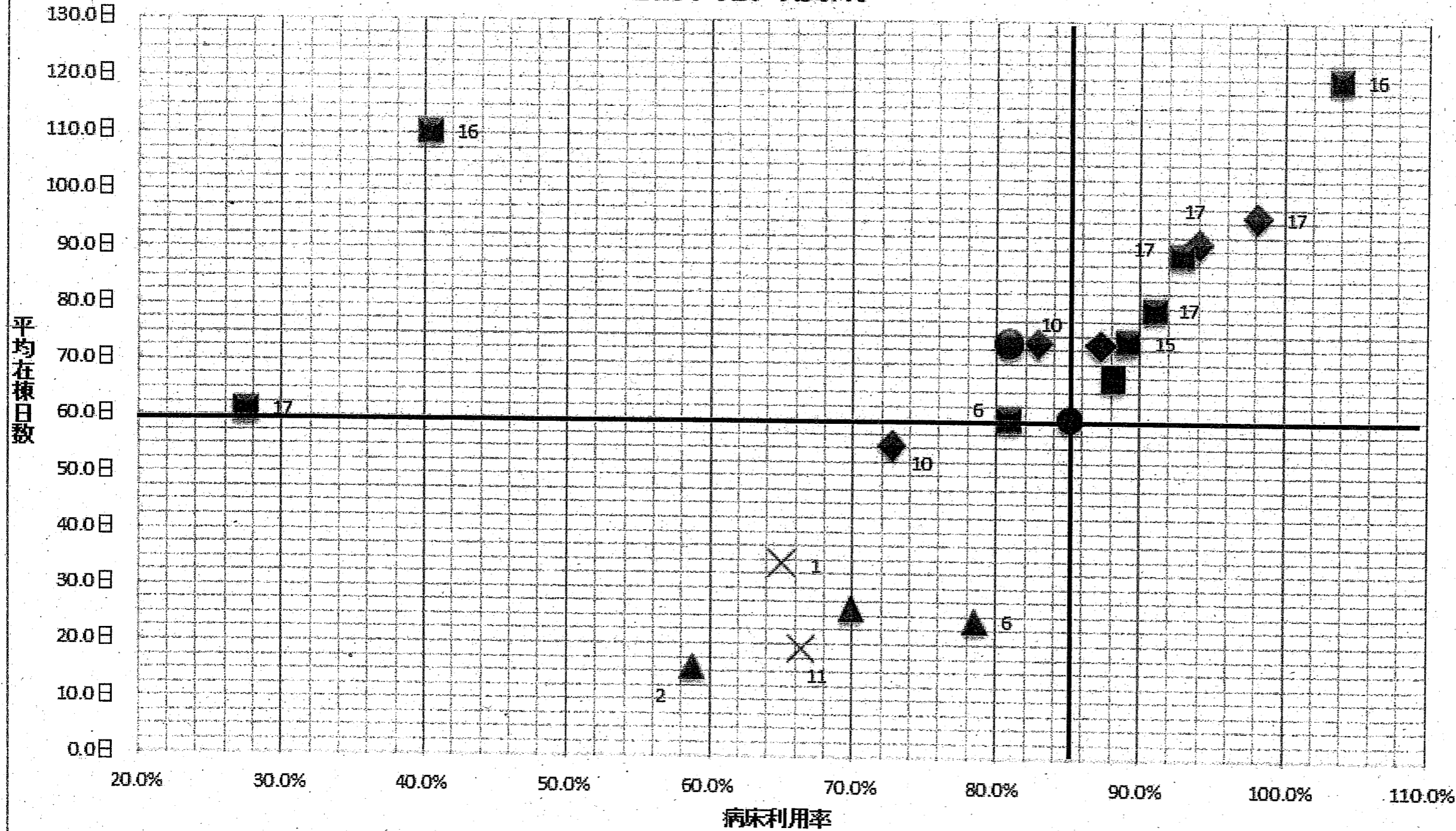


てんかん・神経	1
桜ヶ丘	2
県立こども	3
県立総合	4
市立静岡	5
市立清水	6
静岡赤十字	7
静医福児童部	8
済生会総合	9
静岡厚生	10
清水厚生	11
静岡アオイ	12
静岡瀬名	13
静岡富沢	14
静岡リウマチ	15
静岡リハビリ	16
静岡清リハビリ	17
静岡徳洲会	18
白萩病院	19
静岡広野	20
小鹿病院	21
清水富士山	22
山の上	23
つばさ静岡	24

中央値	病床利用率	平均在棟日数
【県中央値】急性期	84.2%	13.1日
【圏域中央値】急性期	80.9%	13.1日
【県中央値】急性期・一般7:1	87.9%	12.7日
【県中央値】急性期・一般10:1	75.3%	14.7日

【H29年度病床機能報告(静岡県)】病床利用率・平均在棟日数

【静岡】回復期



てんかん・神経	1
桜ヶ丘	2
県立こども	3
県立総合	4
市立静岡	5
市立清水	6
静岡赤十字	7
静医福見童部	8
済生会総合	9
静岡厚生	10
清水厚生	11
静岡アオイ	12
静岡瀬名	13
静岡富沢	14
静岡リウマチ	15
静岡リハビリ	16
静岡リハビリ	17
静岡徳洲会	18
白萩病院	19
静岡広野	20
小鹿病院	21
清水富士山	22
山の上	23
つばさ静岡	24

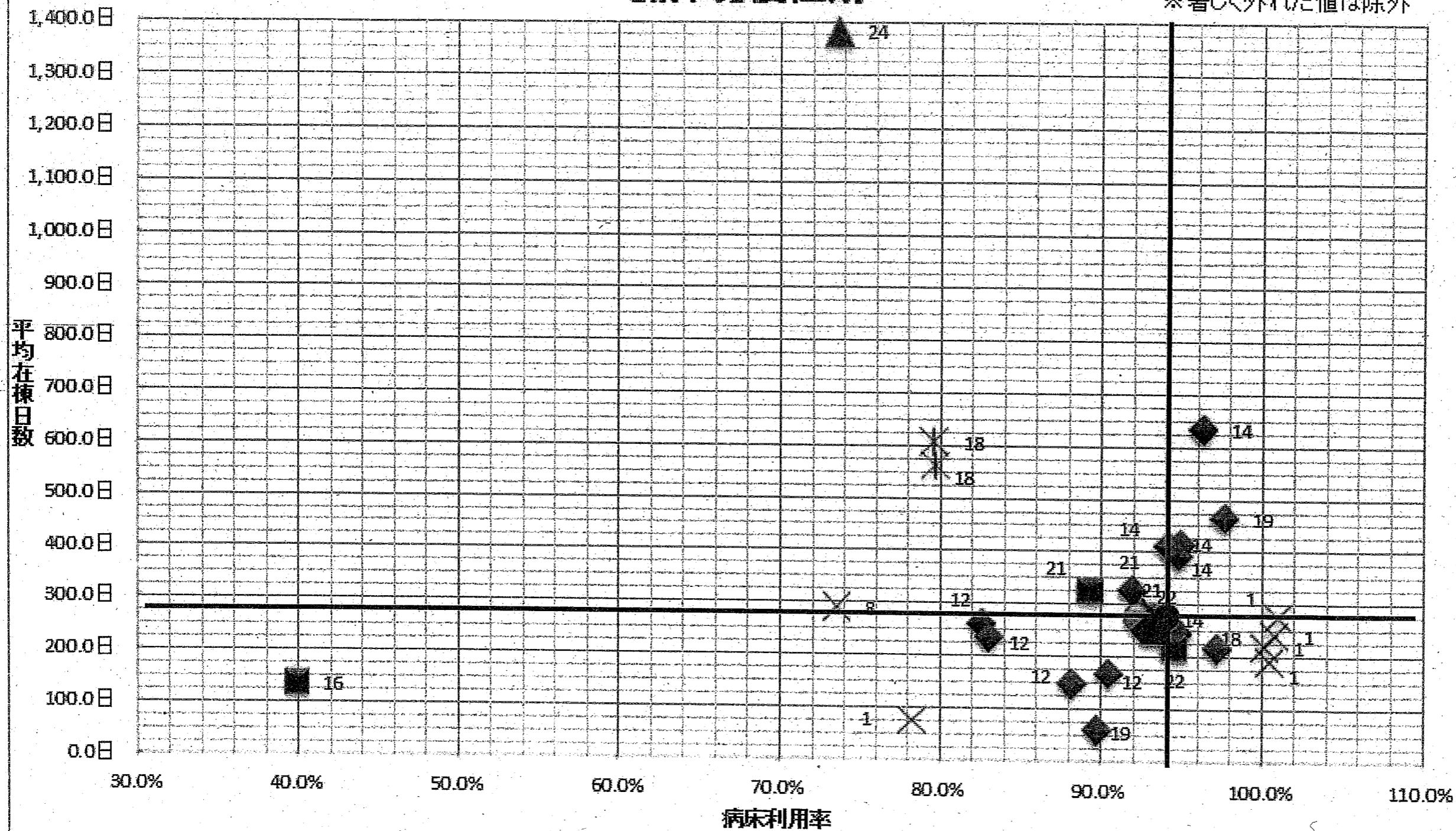
- ◆回復期・回復期リハ1
- 【県中央値】回復期
- ▲【県中央値】回復期・地域包括ケア1
- 回復期・回復期リハ2
- 【圏域中央値】回復期
- ◆【県中央値】回復期・回復期リハ1
- ▲回復期・地域包括ケア1
- ×回復期・一般10:1
- 【県中央値】回復期・回復期リハ2

中央値	病床利用率	平均在棟日数
【県中央値】回復期	85.1%	60.2日
【圏域中央値】回復期	80.8%	73.7日
【県中央値】回復期・回復期リハ1	87.2%	73.4日
【県中央値】回復期・回復期リハ2	88.2%	67.4日
【県中央値】回復期・地域包括ケア1	69.9%	26.3日

【H29年度病床機能報告(静岡県)】病床利用率・平均在棟日数

【静岡】慢性期

※著しく外れた値は除外



てんかん・神経	1
桜ヶ丘	2
県立こども	3
県立総合	4
市立静岡	5
市立清水	6
静岡赤十字	7
静医福児童部	8
済生会総合	9
静岡厚生	10
清水厚生	11
静岡アオイ	12
静岡瀬名	13
静岡富沢	14
静岡リウマチ	15
静岡リハビリ	16
静岡清リハビリ	17
静岡徳洲会	18
白萩病院	19
静岡広野	20
小鹿病院	21
清水富士山	22
山の上	23
つばさ静岡	24

- ◆慢性期・療養1 ■慢性期・療養2 ▲慢性期・障害者 7:1 ×慢性期・障害者 10:1 ○慢性期・障害者 13:1
- 慢性期・特殊疾患2 ●【県中央値】慢性期 ●【圏域中央値】慢性期 ◆【県中央値】慢性期・療養1 ■【県中央値】慢性期・療養2

中央値	病床利用率	平均在棟日数
【県中央値】慢性期	94.0%	275.9日
【圏域中央値】慢性期	92.1%	274.4日
【県中央値】慢性期・療養1	92.5%	248.6日
【県中央値】慢性期・療養2	93.4%	248.9日

平成30年度第1回地域医療構想調整会議
「病床が稼働していない理由と今後の運用見通し」の確認結果

1 確認の対象

平成29年度病床機能報告（H29.10.1時点）において、稼働病床数がゼロ又は非稼働20床以上の病院の病棟、計20病院、32病棟、960病床

2 確認結果

(1) 稼働していない理由

	人材不足	稼働済	その他	未回答	計
病院数	12	3	4	2	21
	57.1%	14.3%	19.0%	9.5%	-
病棟数	22	3	4	3	32
	68.8%	9.4%	12.5%	9.4%	-
病床数	652	123	53	132	960
	67.9%	12.8%	5.5%	13.8%	-

※複数の病棟と理由を持つ病院があるため、病院数の合計は対象数と一致しない。
※「その他」の内容：回復期病床設置の検討中、入院患者なし等

(2) 今後の運用の見通しに関する計画

	再稼働	減床	検討中	稼働済	その他	未回答	計
病院数	8	4	5	3	1	2	23
	34.8%	17.4%	21.7%	13.0%	4.3%	8.7%	-
病棟数	13	4	9	3	1	2	32
	40.6%	12.5%	28.1%	9.4%	3.1%	6.3%	-
病床数	418	111	224	123	41	43	960
	43.5%	11.6%	23.3%	12.8%	4.3%	4.5%	-

※複数の病棟と理由を持つ病院があるため、病院数の合計は対象数と一致しない。
※「その他」の内容：介護医療院への転換

3 特徴

- ・稼働していない理由は「人材不足」が最多
- ・今後の運用見通しに関する計画は「再稼働」が最多
- ・病床を減少する方針は、4病院4病棟111病床。
- ・駿東田方で病床を減少する方針の病院が目立つ（4病院のうち駿東田方3、富士1）

4 今後の対応

- ・今後の運用見通しにおいて「検討中」の病棟（病床）については、継続協議とする（再稼働により、地域で不足する医療機能への充足ができないか検討等）

平成30年9月12日

(件名)

療養病床の転換意向等調査結果について

(福祉長寿局長寿政策課)

1 調査の概要

第7期介護保険事業支援計画及び第8次保健医療計画における県の取組として、療養病床を有する医療機関を対象に、2025年度末までの転換意向等調査を実施し、結果をとりまとめたので報告する。

- (1) 調査時点 平成30年8月1日現在
 (2) 調査対象 95機関 (医療療養病床のみ77、介護療養病床のみ6、両病床12)
 (3) 回答 95機関

2 結果の概要

【医療療養病床、介護療養病床合計】

転換先		医療保険		介護保険			その他	未定
		療養1,2 (20:1)	回復期リハ 地域包括ケア	介護 医療院	介護老人 保健施設	左以外の 介護施設		
合計 95機関 10,760床	機関数	61	33	15	0	0	5	27
	病床数	5,412 (50.3%)	2,413 (22.4%)	1,230 (11.4%)	0 (0.0%)	0 (0.0%)	219 (2.0%)	1,486 (13.8%)

※複数施設への転換を予定している医療機関、医療療養病床及び介護療養病床の両方を持つ医療機関があるため、機関数の合計は一致しない。

(未定と回答した機関のおおまかな意向)

転換先		医療保険 の病床	介護保険施設 (介護医療院等)	医療保険の病床 介護保険施設を 組み合わせる	その他
合計 27機関 1,486床	機関数	10	9	3	5
	病床数	606 (40.8%)	442 (29.7%)	281 (18.9%)	157 (10.6%)

【医療療養病床 (25対1) の転換先】

- 2機関、168床は医療療養病床 (20対1) へ移行
- 5機関、141床は転換先未定
- 1機関、40床は介護医療院へ転換

⇒ 転換先施設のサービス量増

転換先 転換元		医療保険		介護保険			その他	未定
		療養1,2 (20:1)	回復期リハ 地域包括ケア	介護 医療院	介護老人 保健施設	左以外の 介護施設		
医療療養 病床 (25対1) 8機関 349床	機関数	2	0	1	0	0	0	5
	病床数	168 (48.1%)	0 (0.0%)	40 (11.5%)	0 (0.0%)	0 (0.0%)	0 (0.0%)	141 (40.4%)
医療療養 病床 (全体 ※参考) 89機関 9,277床	機関数	59	32	7	0	0	5	19
	病床数	5,307 (57.2%)	2,369 (25.5%)	307 (3.3%)	0 (0.0%)	0 (0.0%)	219 (2.4%)	1,075 (11.6%)

※複数施設への転換を予定している医療機関があるため、機関数の合計は一致しない。

(未定と回答した機関のおおまかな意向)

転換先 転換元		医療保険 の病床	介護保険施設 (介護医療院含む)	医療保険の病床 介護保険施設を 組み合わせる	その他
合計 5機関 141床	機関数	2	2	0	1
	病床数	88 (62.4%)	49 (34.8%)	0 (0.0%)	4 (2.8%)

【介護療養病床の転換先】

- 8機関、411床は転換先未定
- 3機関、149床は医療保険適用の病床へ転換
⇒ 介護療養型医療施設からサービス量減
- 8機関、923床は介護医療院へ転換
⇒ 転換先施設へサービス量振替え

転換先 転換元		医療保険		介護保険			その他	未定
		療養1,2 (20:1)	回復期リハ 地域包括ケア	介護 医療院	介護老人 保健施設	左以外の 介護施設		
介護療養 病床 18機関 1,483床	機関数	2	1	8	0	0	0	8
	病床数	105 (7.1%)	44 (3.0%)	923 (62.2%)	0 (0.0%)	0 (0.0%)	0 (0.0%)	411 (27.7%)

※複数施設への転換を検討している医療機関があるため、機関数の合計は一致しない。

(未定と回答した機関のおおまかな意向)

転換先 転換元		医療保険 の病床	介護保険施設 (介護医療院含む)	医療保険の病床 介護保険施設を 組み合わせる	その他
合計 8機関 411床	機関数	0	6	1	1
	病床数	0 (0.0%)	346 (84.2%)	57 (13.9%)	8 (1.9%)

療養病床の転換意向等調査結果 前回（平成29年10月）と今回（平成30年8月）の比較

		2 転換先意向																																				
		1 病床数						(1) 医療療養病床からの転換意向先					(2) 介護療養病床からの転換意向先																									
		許可病床数の内訳																																				
	開設許可 病床	医療療養					介護療養	医療保険		介護保険		その他		医療保険		介護保険		その他		計																		
		療養1,2 20:1	経過措置 25:1	回復期 リハ	地域包括 ケア	その他	介護 療養	療養1 20:1	回復期・ 地域包括	介護 医療院	介護老人 保健施設	その他 未定	療養1 20:1	回復期・ 地域包括	介護 医療院	介護老人 保健施設	その他 未定	療養1 20:1	回復期・ 地域包括		介護 医療院	介護老人 保健施設	その他 未定															
	H29	2081床	1703床	1098床	187床	366床	52床	0床	378床	680床	476床	0床	0床	0床	547床	1703床	0床	378床	0床	0床	0床	0床	0床	0床	0床	0床	0床	0床	0床	0床	0床	0床	0床	0床	0床	0床	0床	378床
	H30	2085床	1707床	1197床	0床	413床	52床	45床	378床	1041床	473床	0床	0床	0床	193床	1707床	0床	378床	0床	0床	0床	0床	0床	0床	0床	0床	0床	0床	0床	0床	0床	0床	0床	0床	0床	0床	0床	378床
	増減	4床	4床	99床	-187床	47床	0床	45床	0床	351床	-3床	0床	0床	-351床	4床	0床	0床	0床	0床	0床	0床	0床	0床	0床	0床	0床	0床	0床	0床	0床	0床	0床	0床	0床	0床	0床	0床	
	H29	10910床	9199床	4957床	2327床	1707床	140床	68床	1711床	4857床	2070床	100床	1床	100床	2071床	9199床	97床	378床	16床	0床	0床	0床	0床	0床	0床	0床	0床	0床	0床	0床	0床	0床	0床	0床	0床	0床	0床	1711床
	H80	10708床	9277床	6626床	349床	1925床	231床	146床	1431床	5307床	2369床	307床	0床	219床	1075床	9277床	105床	871床	0床	0床	0床	0床	0床	0床	0床	0床	0床	0床	0床	0床	0床	0床	0床	0床	0床	0床	0床	1431床
	増減	-202床	78床	1669床	-1978床	218床	91床	78床	-280床	450床	299床	207床	-1床	119床	-936床	78床	8床	493床	-16床	0床	0床	0床	0床	0床	0床	0床	0床	0床	0床	0床	0床	0床	0床	0床	0床	0床	-280床	
	静岡県																																					
	全県																																					