

平成27年度病床機能報告の集計結果

(医療健康局医療政策課)

1 病床機能報告制度の概要 (医療法第30条の13)

地域医療構想の推進にあたり、各医療機関が担っている医療機能の現状を把握し、医療機関の自主的な取組を促すため、医療機関がその有する病床(一般病床及び療養病床)の機能区分、構造設備、人員配置等に関する項目及び具体的な医療の内容に関する項目を都道府県に報告する制度が施行された。

都道府県は、省令で定めるところにより報告された事項を公表することとされているため、県医療政策課ホームページで公表している。

2 平成27年度の報告結果 (概要)

報告対象となる149病院及び193診療所、計342機関のうち、報告のあった331機関を対象として集計。(参考:26年度 対象機関数:366機関のうち、報告機関数321機関)

なお、「定性的な基準」に基づき、各医療機関が自主的に選択した医療機能を報告したものであることから、同じ医療機能を有していても、各医療機関の捉え方が異なる場合がある。

医療機能	平成26年報告:A	平成27年報告:B	増減(C=B-A)
高度急性期	6,005床	4,936床	▲1,069床
急性期	12,055床	12,815床	760床
回復期	2,581床	3,174床	593床
慢性期	9,142床	9,939床	797床
合計	29,783床	30,864床	1,081床
報告率※	87.7%	96.8%	※報告機関数/対象機関数
参考:許可病床数	34,253床	34,198床	

※病床機能報告の病床数は稼働病床ベース

〈増減の要因〉

医療機能	要因① 増床・稼働等	要因② 廃・休止等	要因③ 2014未反映等	要因④ 機能変更等	計
高度急性期	18床	0床	0床	▲1,087床	▲1,069床
急性期	106床	▲312床	238床	728床	760床
回復期	123床	▲54床	147床	377床	593床
慢性期	215床	▲326床	1,038床	▲130床	797床
合計	462床	▲692床	1,423床	▲112床	1,081床

報告年度	報告対象許可病床数	報告のあった許可病床数	報告のあった稼働病床数
H26	34,253床	31,731床	29,866床
H27	34,198床	33,503床	30,985床

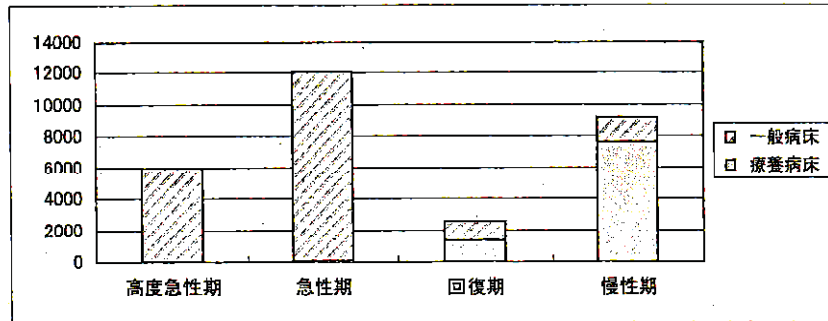
3 地域医療構想における将来の必要病床数との比較

病床機能報告は、毎年実施されることから、地域医療構想で定めた必要病床数との比較を毎年行っていくことにより、2025年に向けて構想区域で不足する病床機能や過剰な病床機能の方向性が明らかになる。

構想区域	医療機能	病床機能報告 (2015年)		必要病床数 (2025年)		差し引き	
		実数	構成比	実数	構成比	実数	構成比
県全体	高度急性期	4,936	16%	3,160	12%	1,776	-4%
	急性期	12,815	42%	9,084	34%	3,731	-7%
	回復期	3,174	10%	7,903	30%	▲ 4,729	19%
	慢性期	9,939	32%	6,437	24%	3,502	-8%
	計	30,864		26,584		4,280	
駿東田方	高度急性期	721	11%	609	12%	112	1%
	急性期	3,189	49%	1,588	32%	1,601	-17%
	回復期	651	10%	1,572	32%	▲ 921	22%
	慢性期	1,933	30%	1,160	24%	773	-6%
	計	6,494		4,929		1,565	
富士	高度急性期	66	2%	208	8%	▲ 142	6%
	急性期	1,502	54%	867	33%	635	-21%
	回復期	375	14%	859	33%	▲ 484	19%
	慢性期	818	30%	676	26%	142	-4%
	計	2,761		2,610		151	
静岡	高度急性期	1,610	27%	773	15%	837	-12%
	急性期	1,885	31%	1,760	34%	125	3%
	回復期	519	9%	1,370	26%	▲ 851	18%
	慢性期	2,027	34%	1,299	25%	728	-9%
	計	6,041		5,202		839	

病床機能報告制度における機能別病床数の報告状況【集計結果（静岡県）】

《2014(平成26)年7月1日時点の医療機能別の病床数(稼働病床)》

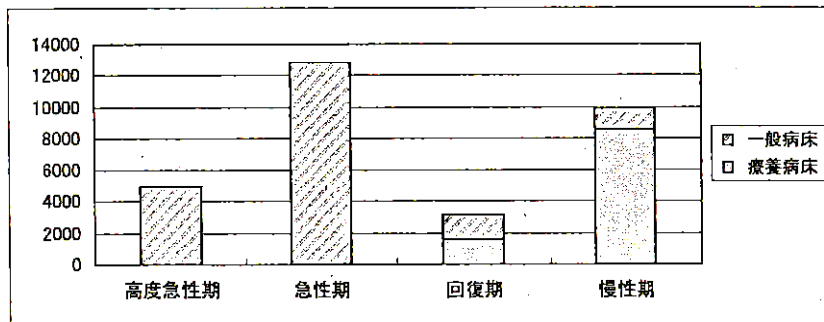


(単位:床、%)

	高度急性期	急性期	回復期	慢性期	計
一般病床	6,005	12,001	1,208	1,505	20,719
療養病床	0	54	1,373	7,637	9,064
合計	6,005	12,055	2,581	9,142	29,783
構成比	20.2%	40.5%	8.7%	30.7%	100.0%

(注)集計対象29,866床のうち、現時点の医療機能について未選択の病床が83床分あり、上表には含めていない。

《2015(平成27)年7月1日時点の医療機能別の病床数(稼働病床)》



(単位:床、%)

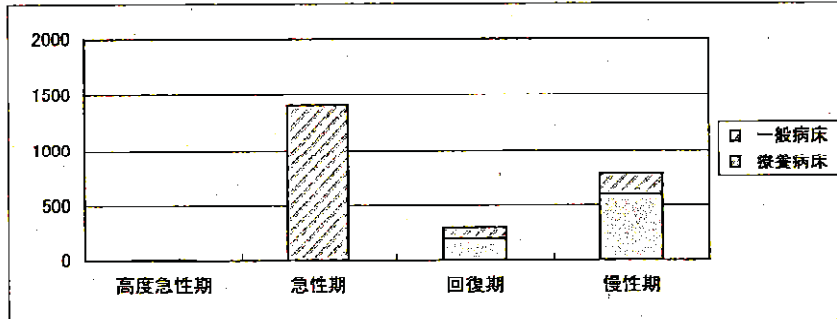
	高度急性期	急性期	回復期	慢性期	計
一般病床	4,936	12,804	1,552	1,380	20,672
療養病床	0	11	1,622	8,559	10,192
合計	4,936	12,815	3,174	9,939	30,864
構成比	16.0%	41.5%	10.3%	32.2%	100.0%

(注)集計対象30,985床のうち、現時点の医療機能について未選択の病床が121床分あり、上表には含めていない。

稼働病床ベース

病床機能報告制度における機能別病床数の報告状況【集計結果（富士医療圏）】

《2014(平成26)年7月1日時点の医療機能別の病床数(稼働病床)》

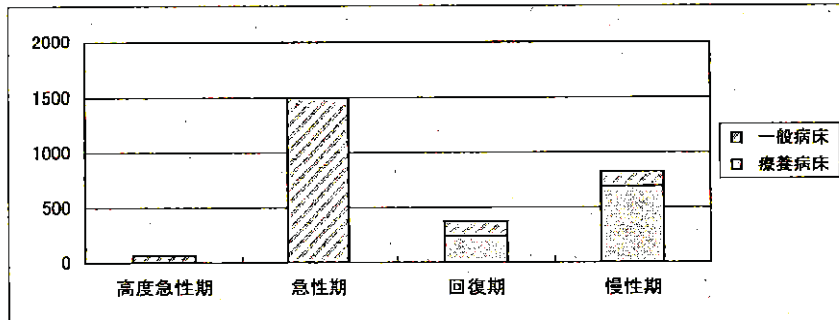


(単位:床、%)

	高度急性期	急性期	回復期	慢性期	計
一般病床	8	1,407	99	182	1,696
療養病床	0	0	194	595	789
合計	8	1,407	293	777	2,485
構成比	0.3%	56.6%	11.8%	31.3%	100.0%

(注)集計対象2,485床のうち、現時点の医療機能について未選択の病床はない。

《2015(平成27)年7月1日時点の医療機能別の病床数(稼働病床)》



(単位:床、%)

	高度急性期	急性期	回復期	慢性期	計
一般病床	66	1,502	138	130	1,836
療養病床	0	0	237	688	925
合計	66	1,502	375	818	2,761
構成比	2.4%	54.4%	13.6%	29.6%	100.0%

(注)集計対象2,761床のうち、現時点の医療機能について未選択の病床はない。

病床機能報告制度における医療機関別の機能別病床数の報告状況【2014年及び2015年7月1日時点の集計結果(静岡県)】

二次医療圏 2204富士	報告様式医療機関名	01_2014年7月1日時点				01_2015年7月1日時点				差し引き(2015-2014)			
		高度急性性	急性期	回復期	慢性期	高度急性性	急性期	回復期	慢性期	高	急	回	慢
	なかしま眼科	0	6	0	0	0	0	0	0	0	▲6	0	0
	ロゼレディースクリニック	0	0	0	0	0	0	0	0	0	0	0	0
	阿南胃腸科外科	0	0	0	0	0	0	0	0	0	0	0	0
	戸川病院	0	39	0	60	0	39	0	60	0	0	0	0
	医療法人財団百葉の金湖山リハビリテーション病院	0	0	0	200	0	48	0	190	0	0	▲10	0
	医療法人社団 喜生会 新富士病院	0	0	0	292	0	52	0	154	0	52	▲48	0
	医療法人社団 マタニティ・スクウェア	0	6	0	0	0	6	0	0	0	▲2	0	0
	医療法人社団 美志会 富士整形外科病院	0	60	0	0	0	58	0	32	0	▲2	2	0
	医療法人社団 弘仁会 中根クリニック	0	0	0	0	0	0	0	0	0	0	0	0
	医療法人社団 秀峰会 川村病院	0	49	0	0	0	60	0	0	0	11	0	0
	医療法人社団 正秀会 三科クリニック	0	6	0	0	0	11	0	0	0	0	0	0
	医療法人社団 那智 小田郡産婦人科医院	0	11	0	0	0	60	0	50	0	0	0	0
	医療法人社団 富士通仁会 フジヤマ病院	0	60	0	50	0	0	0	0	0	0	0	0
	医療法人社団 富士鷹辺整形クリニック	8	0	0	0	0	0	0	0	4	0	0	0
	医療法人社団 慶仁会 協栄医院	0	0	0	0	0	2	0	0	0	2	0	0
	一般財団法人 富士脳障害研究所附属病院	0	80	0	45	0	40	0	35	0	▲40	0	0
	加藤医院	0	0	0	0	0	0	0	0	0	0	0	0
	花崎眼科医院	0	8	0	0	0	5	0	0	0	5	0	0
	宮下医院	0	19	0	0	0	14	0	0	0	▲6	0	0
	宮崎クリニック	0	0	0	0	0	0	0	0	0	▲19	0	0
	共立蒲原総合病院	0	0	0	0	0	106	0	92	0	16	37	92
	佐野記念クリニック	0	0	0	0	0	0	0	0	0	0	0	0
	指田液院眼科	0	6	0	0	0	6	0	0	0	0	0	0
	小森眼科クリニック	0	4	0	0	0	4	0	0	0	0	0	0
	聖隷富士病院	0	151	0	0	0	142	0	0	0	▲9	0	0
	船津クリニック	0	0	0	0	0	0	0	0	0	0	0	0
	池辺クリニック	0	19	0	0	0	19	0	0	0	0	0	0
	中西眼科クリニック	0	13	0	0	0	13	0	0	0	0	0	0
	中島産婦人科医院	0	12	0	0	0	12	0	0	0	0	0	0
	朝岡眼科医院	0	0	0	0	0	0	0	0	0	0	0	0
	長谷川産婦人科医院	0	0	0	0	0	0	0	0	0	0	0	0
	長野医院	0	0	0	0	0	0	0	130	0	0	0	0
	独立行政法人国立病院機構静岡富士病院	0	0	0	130	0	0	0	0	0	0	0	0
	板東レディースクリニック	0	12	0	0	0	12	0	0	0	0	0	0
	富士いざいせ病院	0	0	101	46	0	0	144	53	0	0	43	7
	富士レディースクリニック	0	12	0	0	0	12	0	0	0	0	0	0
	富士富市立病院	0	300	0	0	0	300	0	0	0	0	0	0
	富士富中央クリニック	0	0	19	0	0	19	0	0	0	0	0	0
	富士市立中央病院	0	496	0	0	0	482	0	0	0	▲14	4	0
	武田産婦人科医院	0	8	0	0	0	8	0	0	0	0	0	0
	米山記念病院	0	30	0	54	0	30	0	54	0	0	0	0
	望月産婦人科医院	0	0	0	0	0	3	0	0	0	3	0	0
	柵山産婦人科医院	0	0	0	0	0	0	0	0	0	0	0	0
	池田産婦人科医院	0	0	0	0	0	0	0	0	0	0	0	0
	片桐整形外科	0	0	0	0	0	0	0	0	0	0	0	0
	片桐整形外科	3	1,407	293	777	0	66	1,502	375	818	58	85	82
	2204富士集計	3	1,407	293	777	0	66	1,502	375	818	58	85	82

増減の主な要因【富士】

医療機能	要因① 増床・稼働等		要因② 廃・休止等		要因③ 2014未反映		要因④ 機能変更等					合計	
	医療機関名	病床数	医療機関名	病床数	医療機関名	病床数	医療機関名	H26 報告	H27 報告	増加 病床数	減少 病床数		差引き 病床数
高度 急性期	富士渡辺整形クリニック	4					富士脳障害研究所附属 富士市立中央	急性期 急性期	高度期 高度期	40 14			
小計		4		0		0				54	0	54	58
急性期	川村病院	11	宮下医院	▲ 19	共立蒲原総合	106	富士脳障害研究所附属	急性期	高度期		▲ 40		
	加藤医院	5	聖隷富士病院	▲ 9	望月産婦人科医院	3	富士市立中央	急性期	高度期		▲ 14		
	花崎眼科医院	6	なかまじま眼科	▲ 6	協愛医院	2	新富士病院	慢性期	急性期	52			
小計		22	▲ 34		111		富士整形外科病院	急性期	回復期		▲ 2		95
回復期	富士いきいき病院	43			共立蒲原総合病院	37	富士整形外科病院	急性期	回復期	2			
小計		43	0		37					2	0	2	82
慢性期	富士いきいき病院	7	湖山リハビリテーション病院	▲ 10	共立蒲原総合	92	新富士病院	慢性期	急性期		▲ 48		
小計		7	▲ 10		92					0	▲ 48	▲ 48	41
合計		76	▲ 44		240					108	▲ 104	4	276

病床機能報告制度における主な報告項目

構造設備・人員配置等に関する項目		具体的な医療の内容に関する項目	
病床数・人員配置・機器等	医療機能(現在/今後の方向) ※任意で2025年時点の医療機能の予定	(全身麻酔)手術件数(臓器別)	急性期後・在宅復帰への支援
	許可病床数、稼働病床数	胸腔鏡下手術件数/腹腔鏡下手術件数	在宅復帰への支援
	一般病床、療養病床の別	内視鏡手術用支援機器加算	在宅復帰への支援
	医療法上の経過措置に該当する病床数	悪性腫瘍手術件数	在宅復帰への支援
	看護師数、准看護師数、看護補助者数、助産師数	病理組織標本作製、術中迅速病理組織表門作製	在宅復帰への支援
	理学療法士数、作業療法士数、言語聴覚士数、薬剤師数、臨床工学士数	放射線治療件数、化学療法件数	在宅復帰への支援
	主とする診療科	がん患者指導管理料	在宅復帰への支援
	算定する入院基本料・特定入院料	抗悪性腫瘍剤局所持続注入、肝動脈塞栓を伴う抗悪性腫瘍剤肝動脈内注入	在宅復帰への支援
	DPC群	分塊件数	在宅復帰への支援
	在宅療養支援病院、診療所、在宅療養後方支援病院の届出の有無(有の場合、医療機関以外/医療機関での看取り数)	超急性期脳卒中加算、経皮的冠動脈形成術	在宅復帰への支援
入院患者の状況	二次救急医療施設/救急告示病院の有無	入院精神療法、精神科リエゾンチーム加算	在宅復帰への支援
	高額医療機器の保有状況 (CT、MRI、血管連続撮影装置、SPECT、PET、強度変調放射線治療器、遠隔操作式密封小線源治療装置等)	ハイリスク分塊管理加算/妊産婦共同管理料	在宅復帰への支援
	退院調整部門の設置・勤務人数	救急搬送診療科、観血的肺動脈圧測定	在宅復帰への支援
	新規入棟患者数	持続緩徐式血液濾過、大動脈バルーンポンピング法	在宅復帰への支援
	在棟患者延べ数	経皮的心臓補助法、補助人工心臓、植込型補助人工心臓	在宅復帰への支援
	退棟患者数	頭蓋内圧測定1日につき、人工心臓	在宅復帰への支援
	入棟前の場所別患者数	血漿交換療法、吸着式血液浄化法、血球成分除去療法	在宅復帰への支援
	予定入院・緊急入院の患者数	一般病棟用の重症度、医療・看護必要度を満たす患者割合	在宅復帰への支援
	退棟先の場所別患者数	院内トリアージ実施料	在宅復帰への支援
	退院後に在宅医療を必要とする患者数	夜間休日救急搬送医学管理料	在宅復帰への支援
退院後・在宅復帰への支援	在宅療養支援病院、診療所、在宅療養後方支援病院の届出の有無(有の場合、医療機関以外/医療機関での看取り数)	精神科疾患患者等受入加算	在宅復帰への支援
	二次救急医療施設/救急告示病院の有無	救急医療管理加算	在宅復帰への支援
	高額医療機器の保有状況 (CT、MRI、血管連続撮影装置、SPECT、PET、強度変調放射線治療器、遠隔操作式密封小線源治療装置等)	在宅患者緊急入院診療加算	在宅復帰への支援
	退院調整部門の設置・勤務人数	救急搬送患者地域連携紹介加算、地域連携診療計画管理料	在宅復帰への支援
	新規入棟患者数	救命のための気管内挿管	在宅復帰への支援
	在棟患者延べ数	体表面/食道圧迫止血チューブ挿入法	在宅復帰への支援
	退棟患者数	非開胸的心マッサージ、カウンスターンショク	在宅復帰への支援
	入棟前の場所別患者数	心臓穿刺、食道圧迫止血チューブ挿入法	在宅復帰への支援
	予定入院・緊急入院の患者数	休日又は夜間に受診した患者の数(うち診療後、直ちに入院となった患者数)	在宅復帰への支援
	退棟先の場所別患者数	救急車の受入件数	在宅復帰への支援
退院後に在宅医療を必要とする患者数	在宅療養支援病院、診療所、在宅療養後方支援病院の届出の有無(有の場合、医療機関以外/医療機関での看取り数)	在宅復帰への支援	
在宅療養支援病院、診療所、在宅療養後方支援病院の届出の有無(有の場合、医療機関以外/医療機関での看取り数)	退院調整加算、救急・在宅等支援(療養)病床初期加算	在宅復帰への支援	
在宅療養支援病院、診療所、在宅療養後方支援病院の届出の有無(有の場合、医療機関以外/医療機関での看取り数)	救急搬送患者地域連携受入加算	在宅復帰への支援	
在宅療養支援病院、診療所、在宅療養後方支援病院の届出の有無(有の場合、医療機関以外/医療機関での看取り数)	地域連携診療計画退院時指導料、退院時共同指導料	在宅復帰への支援	
在宅療養支援病院、診療所、在宅療養後方支援病院の届出の有無(有の場合、医療機関以外/医療機関での看取り数)	介護支援連携指導料、退院時リハビリテーション指導料	在宅復帰への支援	
在宅療養支援病院、診療所、在宅療養後方支援病院の届出の有無(有の場合、医療機関以外/医療機関での看取り数)	退院時訪問指導料	在宅復帰への支援	
在宅療養支援病院、診療所、在宅療養後方支援病院の届出の有無(有の場合、医療機関以外/医療機関での看取り数)	中心静脈注射、呼吸心拍監視、酸素吸入	在宅復帰への支援	
在宅療養支援病院、診療所、在宅療養後方支援病院の届出の有無(有の場合、医療機関以外/医療機関での看取り数)	観血的動脈圧測定 1日につき	在宅復帰への支援	
在宅療養支援病院、診療所、在宅療養後方支援病院の届出の有無(有の場合、医療機関以外/医療機関での看取り数)	ドレーン法、胸腔若しくは腹腔洗浄	在宅復帰への支援	
在宅療養支援病院、診療所、在宅療養後方支援病院の届出の有無(有の場合、医療機関以外/医療機関での看取り数)	人工呼吸 1日につき、人工腎臓、腹膜灌流	在宅復帰への支援	
在宅療養支援病院、診療所、在宅療養後方支援病院の届出の有無(有の場合、医療機関以外/医療機関での看取り数)	経管栄養カテーテル交換法	在宅復帰への支援	
在宅療養支援病院、診療所、在宅療養後方支援病院の届出の有無(有の場合、医療機関以外/医療機関での看取り数)	疾患別リハ料、早期リハ加算、初期加算、療養機能療法	在宅復帰への支援	
在宅療養支援病院、診療所、在宅療養後方支援病院の届出の有無(有の場合、医療機関以外/医療機関での看取り数)	リハ充実加算、体制強化加算、休日リハ提供体制加算	在宅復帰への支援	
在宅療養支援病院、診療所、在宅療養後方支援病院の届出の有無(有の場合、医療機関以外/医療機関での看取り数)	入院時訪問指導加算、リハを要する患者の割合	在宅復帰への支援	
在宅療養支援病院、診療所、在宅療養後方支援病院の届出の有無(有の場合、医療機関以外/医療機関での看取り数)	平均リハ単位数/患者・日、1年間の総退院患者数	在宅復帰への支援	
在宅療養支援病院、診療所、在宅療養後方支援病院の届出の有無(有の場合、医療機関以外/医療機関での看取り数)	1年間の総退院患者数のうち、入棟時の日常生活機能評価が10点以上であった患者数・退院時の日常生活機能評価が、入院時に比較して4点以上改善していた患者数	在宅復帰への支援	
在宅療養支援病院、診療所、在宅療養後方支援病院の届出の有無(有の場合、医療機関以外/医療機関での看取り数)	療養病棟入院基本料、褥瘡評価実施加算	在宅復帰への支援	
在宅療養支援病院、診療所、在宅療養後方支援病院の届出の有無(有の場合、医療機関以外/医療機関での看取り数)	重症褥瘡処置、重症皮膚潰瘍管理加算	在宅復帰への支援	
在宅療養支援病院、診療所、在宅療養後方支援病院の届出の有無(有の場合、医療機関以外/医療機関での看取り数)	難病等特別入院診療加算、特殊疾患入院施設管理加算	在宅復帰への支援	
在宅療養支援病院、診療所、在宅療養後方支援病院の届出の有無(有の場合、医療機関以外/医療機関での看取り数)	超重症児(者)入院診療加算・準超重症児(者)入院診療加算	在宅復帰への支援	
在宅療養支援病院、診療所、在宅療養後方支援病院の届出の有無(有の場合、医療機関以外/医療機関での看取り数)	強度行動障害入院医療管理加算	在宅復帰への支援	
在宅療養支援病院、診療所、在宅療養後方支援病院の届出の有無(有の場合、医療機関以外/医療機関での看取り数)	住診患者数、訪問診療数、在宅/院内看取り件数	在宅復帰への支援	
在宅療養支援病院、診療所、在宅療養後方支援病院の届出の有無(有の場合、医療機関以外/医療機関での看取り数)	有床診療所入院基本料、有床診療所療養病棟入院基本料	在宅復帰への支援	
在宅療養支援病院、診療所、在宅療養後方支援病院の届出の有無(有の場合、医療機関以外/医療機関での看取り数)	急変時の入院件数、有床診療所の病床の役割	在宅復帰への支援	
在宅療養支援病院、診療所、在宅療養後方支援病院の届出の有無(有の場合、医療機関以外/医療機関での看取り数)	過去1年間の新規入院患者のうち、他の急性期医療を担う病棟からの受入割合	在宅復帰への支援	
在宅療養支援病院、診療所、在宅療養後方支援病院の届出の有無(有の場合、医療機関以外/医療機関での看取り数)	有床診療所の多様な役割 (1)病棟からの早期退院患者の在宅・介護施設への受け渡しとしての機能、(2)専門医療を担って病棟を役割を補完する機能、(3)緊急時に対応する機能、(4)在宅医療の拠点としての機能、(5)終末期医療を担う機能)	在宅復帰への支援	

医療提供体制の現状に係る参考データ

【富士医療圏】

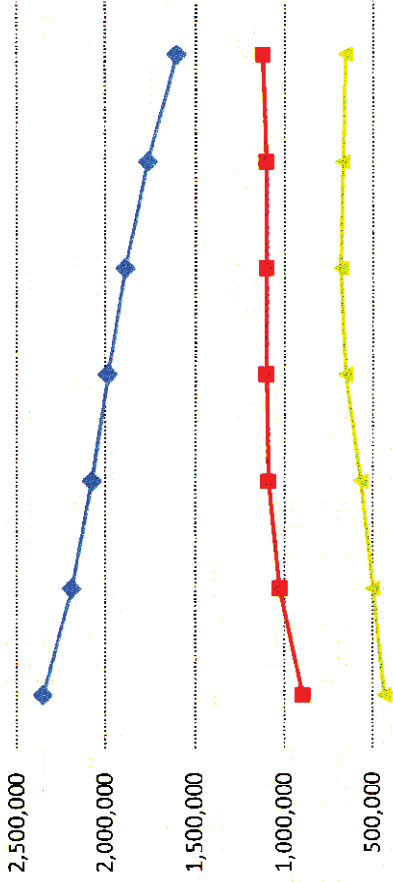
目次

I	将来推計人口（生産年齢人口と高齢者人口）	P 2
II	2025年の医療需要推計（主な疾患別）	P 5
	・がん	
	・脳卒中	
	・急性心筋梗塞	
	・成人肺炎	
	・大腿骨骨折	
III	受療動向（各種医療の自己完結率）	P 11
(1)	基本診療体制	
	・一般入院基本料（7, 10対1）	
	・回復期リハビリテーション病棟入院料	
(2)	主な疾患等	
	・がん	
	・脳卒中	
	・急性心筋梗塞	
	・救命・救急医療	
IV	年齢調整標準化レセプト出現比（SCR）	P 16
	・基本診療体制	
	・救命・救急	
	・心疾患	
	・脳血管障害	
	・在宅	
V	救急搬送の状況（救急搬送件数と搬送時間）	P 18
	・全搬送	
	・新生児、乳幼児	
	・少年	
	・成人	
	・高齢者	
VI	DPC参加医療機関の診療実績	P 22
	・患者数	
	・救急車搬送入院数	
	・疾病別アクセスマップと人口カバー率	

I 将来推計人口

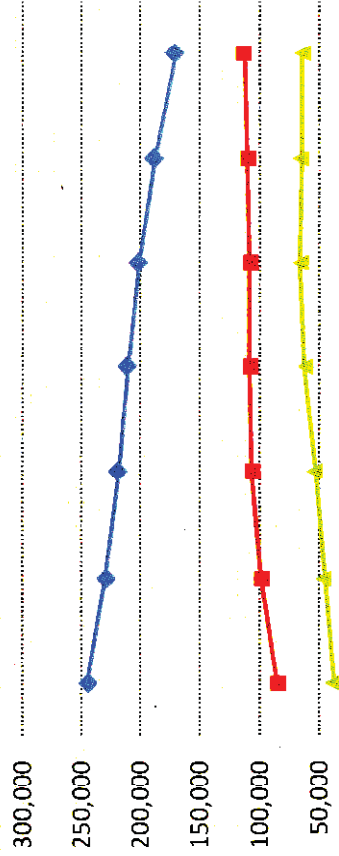
(生産年齢人口と高齢者人口)

【 静岡県 】



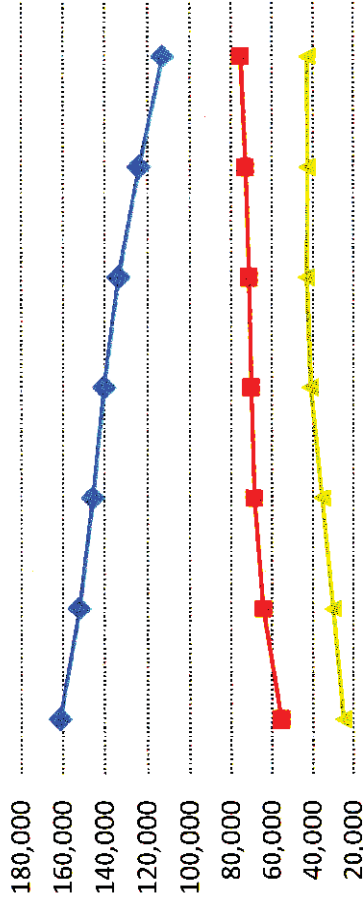
	2010年	2015年	2020年	2025年	2030年	2035年	2040年
15～64歳	2,356,056	2,190,722	2,074,383	1,984,786	1,885,103	1,755,854	1,594,367
65歳以上	896,951	1,026,869	1,089,795	1,101,284	1,100,260	1,102,652	1,123,164
(再掲)75歳以上	431,936	497,343	567,350	654,598	683,197	671,297	656,651

【 富士 】



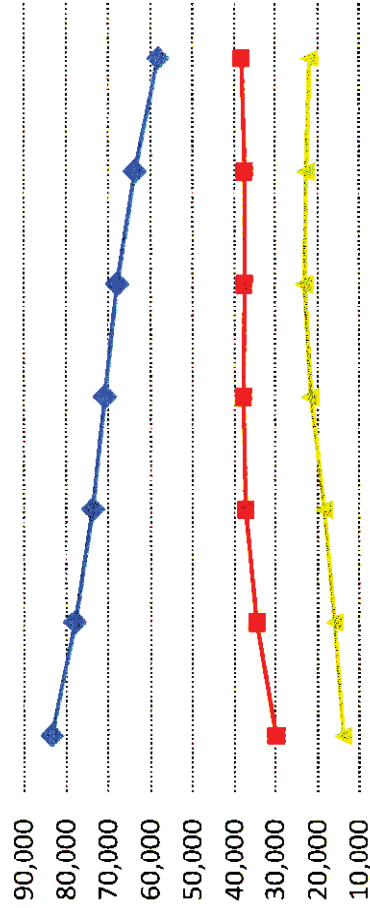
	2010年	2015年	2020年	2025年	2030年	2035年	2040年
15～64歳	244,805	230,175	219,591	211,250	201,530	187,924	171,380
65歳以上	85,279	98,813	106,164	108,128	108,870	110,587	113,767
(再掲)75歳以上	38,523	45,827	53,615	62,468	65,806	65,052	64,283

【 富士市 】



Year	2010年	2015年	2020年	2025年	2030年	2035年	2040年
15~64歳	161,407	152,288	145,880	140,390	133,539	124,084	112,993
65歳以上	55,451	64,274	68,841	70,279	71,329	73,036	75,432
(再掲)75歳以上	24,699	29,956	35,245	40,893	42,766	42,415	42,461

【 富士宮市 】



Year	2010年	2015年	2020年	2025年	2030年	2035年	2040年
15~64歳	83,398	77,887	73,711	70,860	67,991	63,840	58,387
65歳以上	29,828	34,539	37,323	37,849	37,541	37,551	38,335
(再掲)75歳以上	13,824	15,871	18,370	21,575	23,040	22,637	21,822

Ⅱ 2025年の医療需要推計

(主な疾患別)

※厚生労働省「必要病床数等推計ツール」より。

※平成25年度(2013年度)データに基づく。

2025年度の医療需要：がん

厚生労働省「必要病床数等推計ツール」より作成。慢性期機能は疾患別では推計不可。
 ※2013年度は、医療機関所在地ベース
 ※2025年度は、高度急性期は医療機関所在地ベース、急性期及び回復期は患者住所地ベース

がん	2013年度の医療需要 (人/日)	2025年度の医療需要 (人/日)	増減 (2013→2025)
賀茂	0.0	0.0	0.0
高度急性期	0.0	0.0	0.0
急性期	0.0	24.6	24.6
回復期	0.0	19.3	19.3
熱海伊東	0.0	0.0	0.0
高度急性期	30.5	49.3	18.7
急性期	24.1	36.3	12.2
回復期	130.1	130.2	0.1
駿東田方	301.3	186.7	-114.6
高度急性期	201.4	135.8	-65.6
急性期	19.5	22.2	2.7
回復期	55.5	115.7	60.2
富士	49.0	88.5	39.5
高度急性期	125.3	125.9	0.6
急性期	226.9	231.7	4.8
回復期	150.2	157.1	6.9
静岡	44.5	47.6	3.1
高度急性期	112.3	156.5	44.2
急性期	95.8	125.0	29.1
回復期	37.2	43.7	6.4
志太榛原	97.7	157.2	59.5
高度急性期	62.0	102.6	40.5
急性期	136.0	145.8	9.8
回復期	273.0	264.0	-8.9
中東遠	194.5	193.6	-0.9
高度急性期	44.5	47.6	3.1
急性期	112.3	156.5	44.2
回復期	95.8	125.0	29.1
西部	37.2	43.7	6.4
高度急性期	97.7	157.2	59.5
急性期	62.0	102.6	40.5
回復期	136.0	145.8	9.8
中東遠	273.0	264.0	-8.9
回復期	194.5	193.6	-0.9

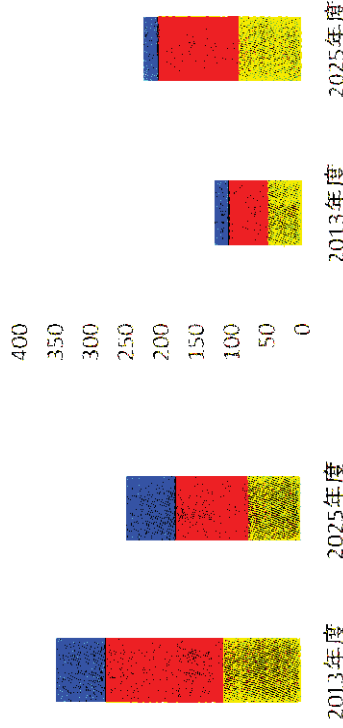
【熱海伊東】

(単位：人/日)



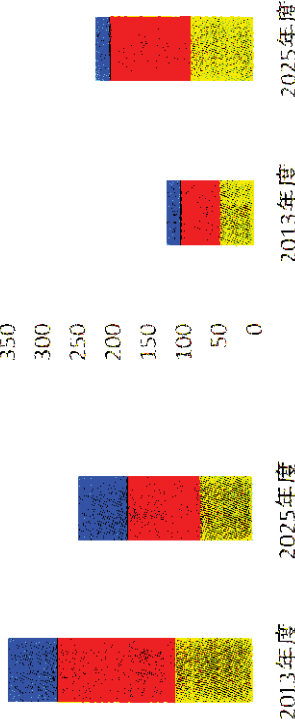
【富士】

(単位：人/日)



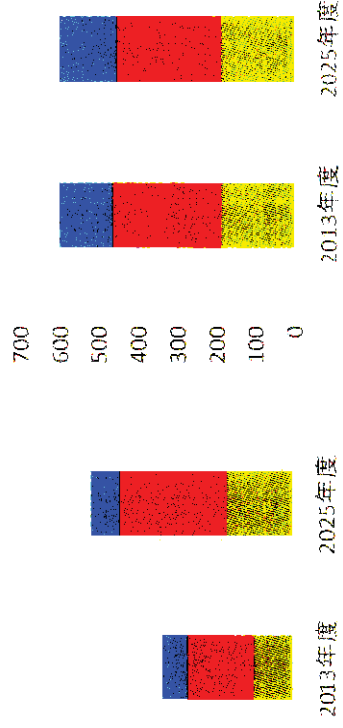
【駿東田方】

(単位：人/日)



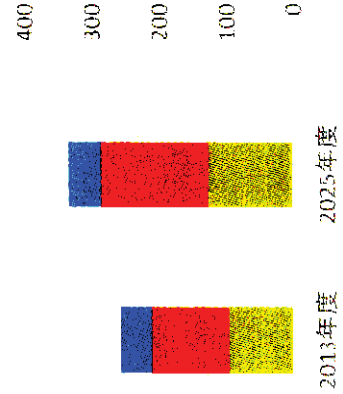
【西部】

(単位：人/日)



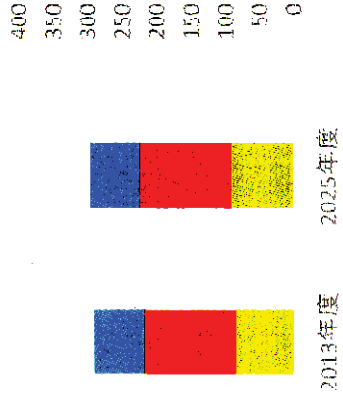
【中東遠】

(単位：人/日)



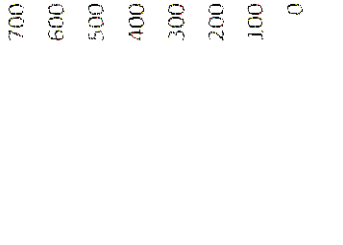
【志太榛原】

(単位：人/日)



【静岡】

(単位：人/日)

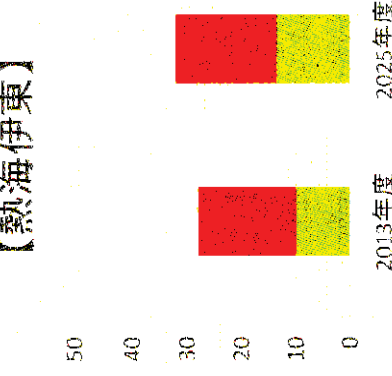


2025年度の医療需要：脳卒中

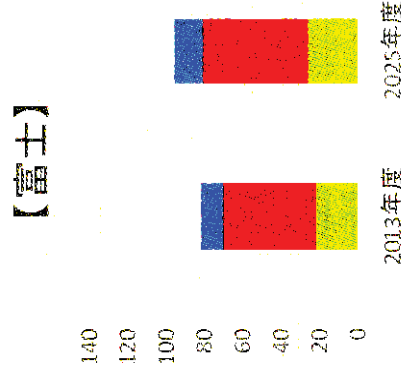
厚生労働省「必要病床数等推計ツール」より作成。慢性期機能は疾患別では推計不可。
 ※2013年度は、医療機関所在地ベース
 ※2025年度は、高度急性期は医療機関所在地ベース、急性期及び回復期は患者住所地ベース

脳卒中	2013年度の医療需要 (人/日)		2025年度の医療需要 (人/日)		増減 (2013→2025)
	高度急性期	急性期	回復期	慢性期	
賀茂	0.0	0.0	0.0	0.0	0.0
	0.0	0.0	0.0	0.0	0.0
	0.0	0.0	10.8	10.8	0.0
熱海伊東	0.0	0.0	0.0	0.0	0.0
	17.7	18.5	13.6	3.5	0.8
	10.1	21.2	2.2	2.2	0.0
駿東田方	18.9	64.0	2.4	2.4	0.0
	61.6	61.1	3.6	2.3	6.7
	57.5	15.1	6.7	4.6	3.0
富士	12.8	55.1	26.1	22.2	11.0
	48.3	26.0	105.2	2.1	11.2
	21.6	37.3	6.9	1.9	11.6
静岡	23.0	15.8	51.3	11.0	2.1
	83.0	66.2	11.2	6.9	7.3
	40.3	30.4	10.0	1.9	5.3
志太榛原	13.8	55.0	30.4	6.9	24.8
	55.0	37.3	10.0	1.9	17.2
	30.4	11.9	40.6	11.6	0.0
中東遠	10.0	52.3	24.9	7.3	0.0
	40.6	32.3	26.1	5.3	0.0
	24.9	31.5	94.2	24.8	0.0
西部	26.1	119.0	61.7	17.2	0.0
	94.2	78.9	0.0	0.0	0.0
	61.7	0.0	0.0	0.0	0.0

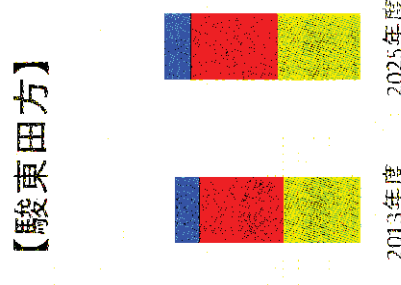
【熱海伊東】



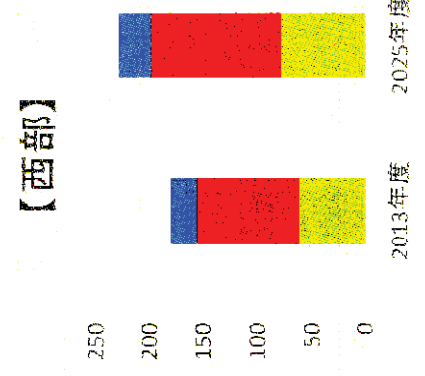
【富士】



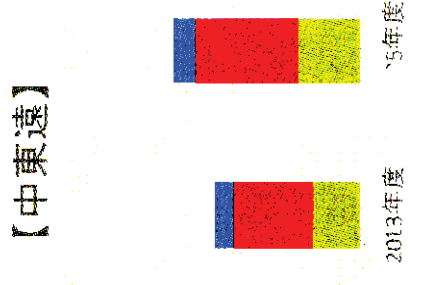
【駿東田方】



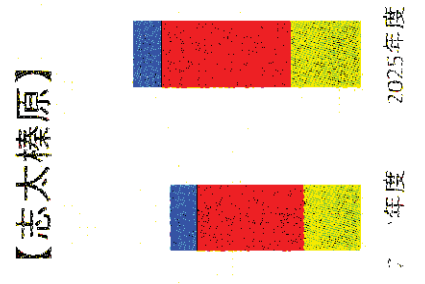
【西部】



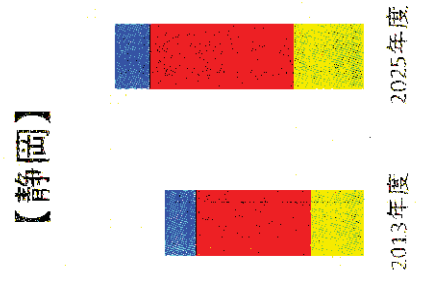
【中東遠】



【志太榛原】



【静岡】



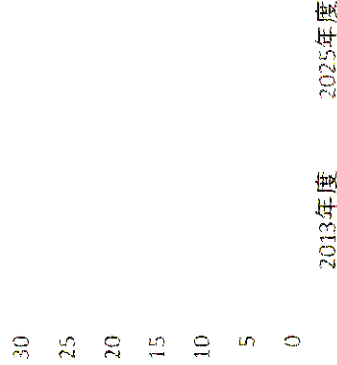
2025年度の医療需要：急性心筋梗塞

厚生労働省「必要病床数等推計ツール」より作成。慢性期機能は疾患別では推計不可。
 ※2013年度は、医療機関所在地ベース
 ※2025年度は、高度急性期は医療機関所在地ベース、急性期及び回復期は患者住所地ベース

急性心筋梗塞		2013年度の 医療需要 (人/日)	2025年度の 医療需要 (人/日)	増減 (2013→ 2025)
賀茂	高度急性期	0.0	0.0	0.0
	急性期	0.0	0.0	0.0
	回復期	0.0	0.0	0.0
熱海伊東	高度急性期	0.0	0.0	0.0
	急性期	0.0	0.0	0.0
	回復期	0.0	0.0	0.0
駿東田方	高度急性期	0.0	0.0	0.0
	急性期	0.0	0.0	0.0
	回復期	0.0	0.0	0.0
富士	高度急性期	0.0	0.0	0.0
	急性期	0.0	0.0	0.0
	回復期	0.0	0.0	0.0
静岡	高度急性期	0.0	0.0	0.0
	急性期	0.0	0.0	0.0
	回復期	0.0	0.0	0.0
志太榛原	高度急性期	0.0	0.0	0.0
	急性期	0.0	0.0	0.0
	回復期	0.0	0.0	0.0
中東遠	高度急性期	0.0	0.0	0.0
	急性期	0.0	0.0	0.0
	回復期	0.0	0.0	0.0
西部	高度急性期	0.0	10.6	10.6
	急性期	12.6	14.6	1.9
	回復期	0.0	0.0	0.0

【賀茂】

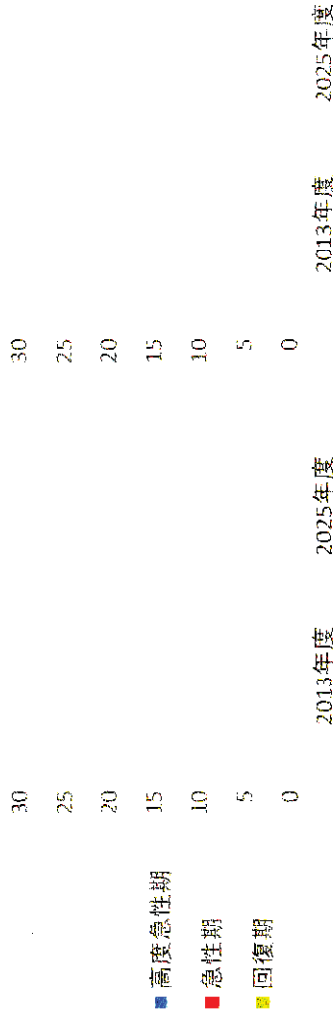
(単位：人/日)



【熱海伊東】

【駿東田方】

【富士】

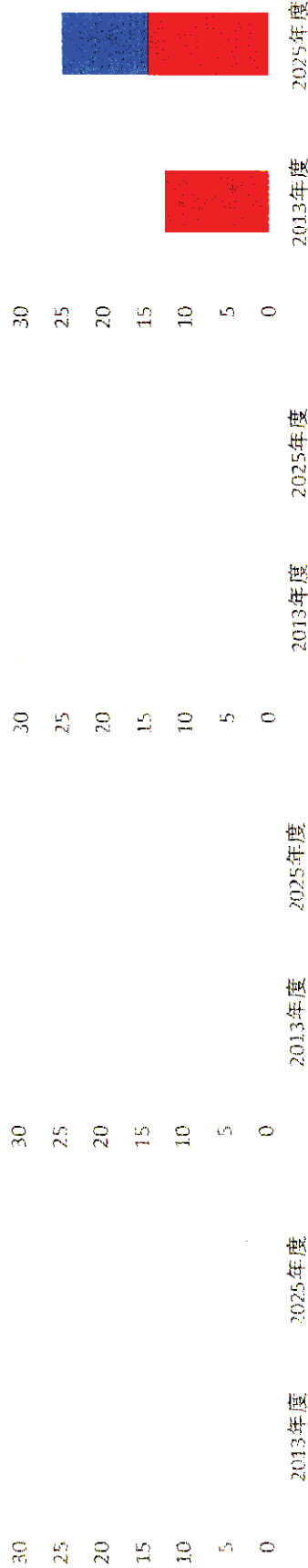


【静岡】

【志太榛原】

【中東遠】

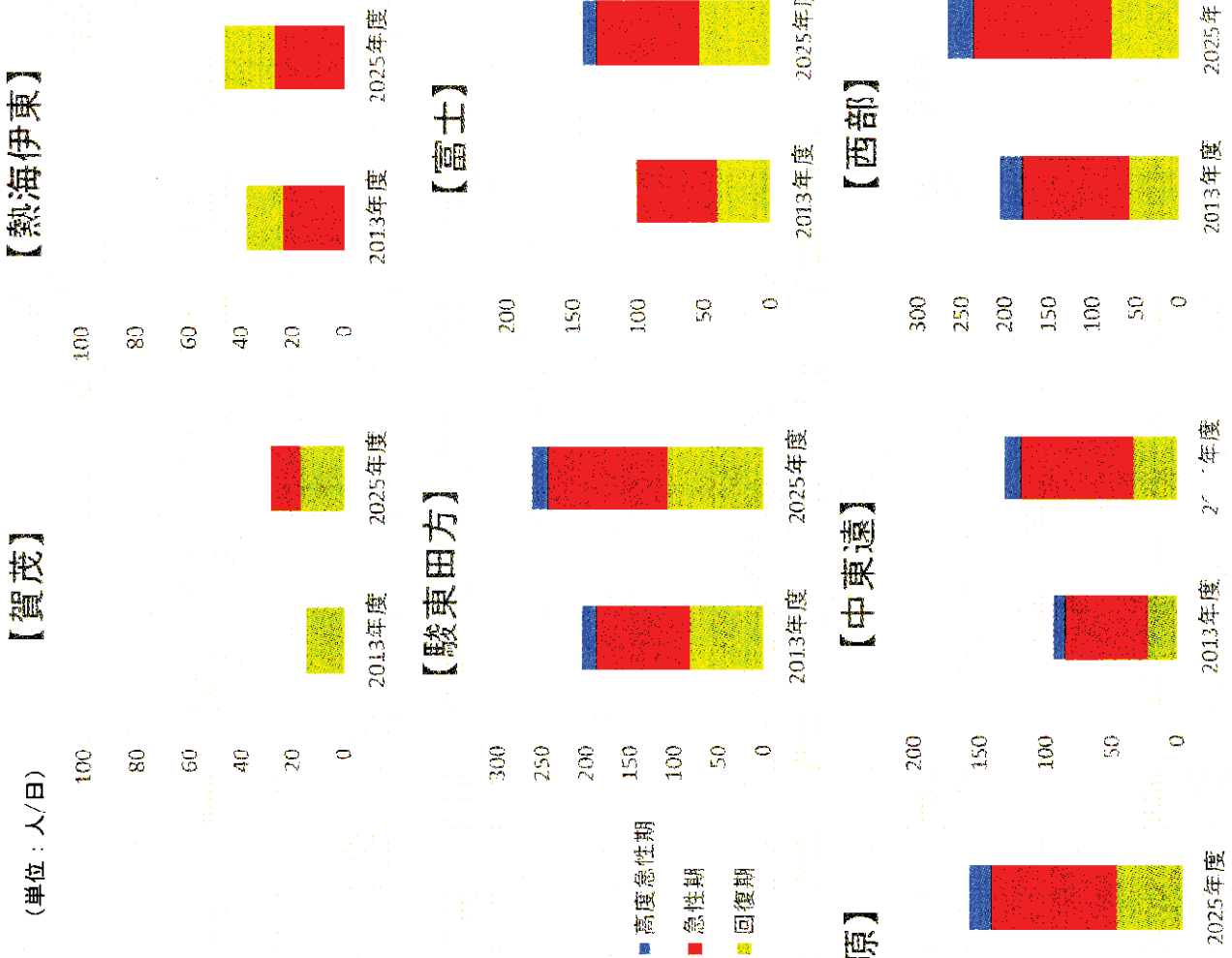
【西部】



2025年度の医療需要：成人肺炎

厚生労働省「必要病床数等推計ツール」より作成。慢性期機能は疾患別では推計不可。
 ※2013年度は、医療機関所在地ベース
 ※2025年度は、高度急性期は医療機関所在地ベース、急性期及び回復期は患者住所地ベース

成人肺炎	2013年度の医療需要 (人/日)		2025年度の医療需要 (人/日)		増減 (2013→2025)
	高度急性期	急性期	回復期	慢性期	
賀茂	0.0	0.0	0.0	0.0	0.0
	11.7	11.7	11.7	11.7	0.0
	17.1	17.1	17.1	2.0	2.0
熱海伊東	0.0	0.0	0.0	0.0	0.0
	23.6	27.4	27.4	3.7	3.7
	13.9	19.0	19.0	5.1	5.1
駿東田方	15.8	20.2	20.2	4.4	4.4
	108.3	136.0	136.0	27.8	27.8
	81.8	107.0	107.0	25.2	25.2
富士	0.0	11.5	11.5	11.5	0.0
	61.9	77.6	77.6	15.7	15.7
	39.9	53.9	53.9	14.1	14.1
静岡	29.5	32.9	32.9	3.4	3.4
	108.9	143.2	143.2	34.3	34.3
	49.6	70.8	70.8	21.2	21.2
志太榛原	14.1	16.3	16.3	2.2	2.2
	72.8	95.2	95.2	22.4	22.4
	37.0	49.6	49.6	12.5	12.5
中東遠	10.2	12.6	12.6	2.4	2.4
	61.9	85.2	85.2	23.2	23.2
	23.7	34.4	34.4	10.7	10.7
西部	24.7	29.7	29.7	5.0	5.0
	122.6	155.8	155.8	33.3	33.3
	58.5	79.8	79.8	21.3	21.3



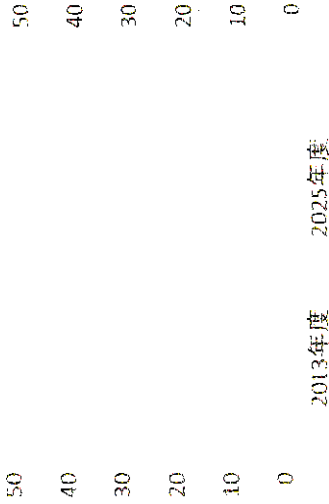
2025年度の医療需要：大腿骨骨折

大腿骨骨折	2013年度の医療需要 (人/日)	2025年度の医療需要 (人/日)	増減 (2013→2025)	
			絶対値	割合
賀茂	高度急性期	0.0	0.0	0.0
	急性期	0.0	0.0	0.0
	回復期	0.0	0.0	0.0
熱海伊東	高度急性期	0.0	0.0	0.0
	急性期	12.7	13.4	0.8
	回復期	11.8	12.6	0.8
駿東田方	高度急性期	0.0	0.0	0.0
	急性期	37.2	48.2	11.0
	回復期	34.5	44.4	9.9
富士	高度急性期	0.0	0.0	0.0
	急性期	18.5	23.7	5.2
	回復期	14.9	20.7	5.8
静岡	高度急性期	0.0	12.1	12.1
	急性期	49.5	66.3	16.7
	回復期	29.7	39.0	9.3
志太榛原	高度急性期	0.0	0.0	0.0
	急性期	24.8	33.2	8.4
	回復期	20.0	26.5	6.5
中東遠	高度急性期	0.0	0.0	0.0
	急性期	26.1	35.5	9.4
	回復期	14.8	20.7	5.9
西部	高度急性期	0.0	12.9	12.9
	急性期	49.2	65.5	16.2
	回復期	41.8	56.9	15.1

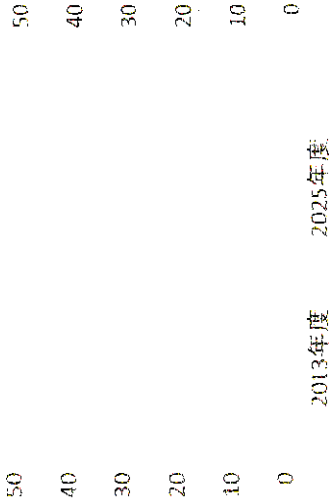
厚生労働省「必要病床数等推計ツール」よる推計。慢性期機能は疾患別では推計不可。
 ※2013年度は、医療機関所在地ベース
 ※2025年度は、高度急性期は医療機関所在地ベース、急性期及び回復期は患者住所地ベース

【賀茂】

(単位：人/日)



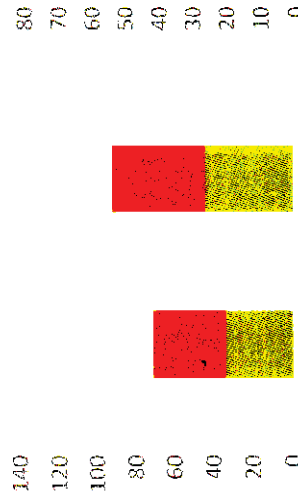
【熱海伊東】



【駿東田方】



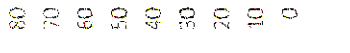
【富士】



【静岡】



【志太榛原】



【中東遠】



【西部】



Ⅲ 受療動向(各種医療の自己完結率)

<概要>

- ・ 各種医療について、二次医療圏及び各市区町における自己完結率を示したもの
- ・ 国民健康保険、後期高齢者保険のデータのみで構成。
- ・ 二次医療圏単位ではレセプト件数10件未満、市町単位では100件未満の場合は非公表。

<着眼点>

- ・ 各診療について、自己完結率はどうか。
- ・ 自己完結率が低い場合、それを高めるのか、他の医療圏と連携するのか。

※厚生労働省「医療計画作成支援データベース」より。

※国民健康保険と後期高齢者医療制度の平成25年度電子レセプトに基づく。

一般入院基本料（7, 10対1）

厚生労働省「医療計画作成支援データベース」より作成
 ※平成25年度(2013年度)のレセプト数に基づく。ただし、国保十後期高齢者のみ。
 ※二次医療圏単位ではレセプト件数10件未満、市区町単位では100件未満の場合は非公表。

合計 / 総件数	医療機関二次医療圏名												
負担者二次医療圏名	賀茂	熱海伊東	駿東田方	富士	静岡	志太榛原	中東遠	西部	東京都	神奈川県	山梨県	愛知県	総計
駿東田方	0.4%	0.5%	95.8%	0.4%	0.9%	0.1%	0.1%	0.1%	0.7%	1.0%	0.0%	0.1%	45,384
富士	0.1%	7.3%	85.6%	5.2%	0.2%	0.2%	0.1%	0.1%	0.7%	0.6%	0.2%	0.1%	23,170
静岡	0.0%	0.3%	2.9%	95.1%	0.9%	0.1%	0.2%	0.2%	0.2%	0.2%	0.0%	0.1%	52,944

合計 / 総件数	医療機関市区町村名			
負担者市区町村名	富士宮市	富士市	駿東田方	静岡
富士宮市	79.2%	9.3%	5.3%	6.2%
富士市	8.6%	78.1%	8.4%	4.9%
総計	7,130	12,692	1,681	1,205
				7,335
				15,373
				22,708

は、他地域に5%以上流出しているもの。

一般入院基本料（13, 15対1）

合計 / 総件数	医療機関二次医療圏名												
負担者二次医療圏名	賀茂	熱海伊東	駿東田方	富士	静岡	志太榛原	中東遠	西部	東京都	神奈川県	山梨県	愛知県	総計
駿東田方	0.3%	0.3%	97.5%	0.6%	0.6%	0.4%	0.4%	0.4%	0.4%	1.1%	0.5%	0.5%	3,894
富士	3.6%	3.6%	95.6%	81.1%	18.9%	3.6%	3.6%	3.6%	3.6%	0.3%	0.3%	0.3%	2,952
静岡													90

合計 / 総件数	医療機関市区町村名			
負担者市区町村名	富士宮市	富士市	駿東田方	静岡
富士宮市	68.6%	31.4%	1,021	1,021
富士市	100.0%	1,778	1,778	1,778
総計	700	2,099	2,799	2,799

は、他地域に5%以上流出しているもの。

回復期リハビリテーション病棟入院料

厚生労働省「医療計画作成支援データベース」より作成
 ※平成25年度(2013年度)のレセプト数に基づく。ただし、国保+後期高齢者のみ。
 ※二次医療圏単位ではレセプト件数10件未満、市区町単位では100件未満の場合は非公表。

合計 / 総件数	医療機関二次医療圏名											
負担者二次医療圏名	賀茂	熱海伊東	駿東田方	富士	静岡	志太榛原	中東遠	西部	東京都	神奈川県	愛知県	総計
駿東田方	0.7%	0.7%	96.0%	1.6%	0.3%			0.4%		1.0%		3,859
富士		7.3%		91.0%	0.6%					1.0%		2,795
静岡		0.9%		1.8%	96.1%	1.0%		0.2%				4,807

合計 / 総件数	医療機関市区町村名		駿東田方	総計
負担者市区町村名	富士宮市	富士市		
富士宮市		100.0%		832
富士市	12.3%	80.1%	7.7%	1,761
総計	216	2,242	135	2,593

は、他地域に5%以上流出しているもの。

療養病棟入院基本料

合計 / 総件数	医療機関二次医療圏名												
負担者二次医療圏名	賀茂	熱海伊東	駿東田方	富士	静岡	志太榛原	中東遠	西部	東京都	神奈川県	山梨県	愛知県	総計
駿東田方	0.5%	4.5%	90.4%	1.2%	0.9%			0.1%		2.5%			10,452
富士		0.4%	2.9%	86.1%	9.1%	0.4%			0.2%	0.3%	0.5%		6,092
静岡	0.1%		0.2%	3.3%	94.0%	1.6%		0.6%				0.2%	13,412

合計 / 総件数	医療機関市区町村名		駿東田方	静岡	総計
負担者市区町村名	富士宮市	富士市			
富士宮市	24.2%	63.7%		12.1%	1,906
富士市	6.1%	82.5%	3.3%	8.1%	4,027
総計	706	4,538	134	555	5,933

は、他地域に5%以上流出しているもの。

がん（入院）

厚生労働省「医療計画作成支援データベース」より作成
 ※平成25年度(2013年度)のレセプト数に基づく。ただし、国保+後期高齢者のみ。
 ※二次医療圏単位ではレセプト件数10件未満、市区町単位では100件未満の場合は非公表。

合計 / 総件数	医療機関二次医療圏名												
負担者二次医療圏名	賀茂	熱海伊東	駿東田方	富士	静岡	志太榛原	中東遠	西部	東京都	神奈川県	山梨県	愛知県	総計
駿東田方	0.2%	0.8%	96.4%	0.3%	0.4%	0.0%	0.0%	0.0%	0.8%	1.0%	0.0%	61,378	
富士		0.2%	28.4%	65.6%	4.1%	0.3%			1.1%	0.2%	0.1%	34,739	
静岡			3.5%	2.5%	91.9%	1.3%		0.1%	0.5%	0.1%	0.0%	61,145	

合計 / 総件数	医療機関市区町村名				
負担者市区町村名	富士宮市	富士市	駿東田方	静岡	総計
富士宮市	55.7%	9.8%	32.7%	1.8%	7,759
富士市	1.5%	69.3%	27.1%	2.0%	21,740
総計	4,653	15,829	8,433	584	29,499

は、他地域に5%以上流出しているもの。

脳卒中（入院）

合計 / 総件数	医療機関二次医療圏名												
負担者二次医療圏名	賀茂	熱海伊東	駿東田方	富士	静岡	志太榛原	中東遠	西部	東京都	神奈川県	山梨県	愛知県	総計
駿東田方	0.2%	0.7%	96.6%	0.7%	0.3%	0.0%	0.1%	0.1%	0.4%	0.9%	0.1%	37,689	
富士			3.9%	92.9%	2.2%	0.1%			0.2%	0.2%	0.1%	20,555	
静岡			0.4%	5.2%	92.5%	1.3%	0.1%	0.3%	0.1%	0.1%	0.1%	33,495	

合計 / 総件数	医療機関市区町村名				
負担者市区町村名	富士宮市	富士市	駿東田方	静岡	総計
富士宮市	64.7%	33.8%	1.5%		7,056
富士市	19.5%	75.4%	3.8%	1.2%	12,269
総計	6,958	11,642	576	149	19,325

は、他地域に5%以上流出しているもの。

急性心筋梗塞（入院）

厚生労働省「医療計画作成支援データベース」より作成
 ※平成25年度(2013年度)のレセプト数に基づく。ただし、国保十後期高齢者のみ。
 ※二次医療圏単位ではレセプト件数10件未満、市区町単位では100件未満の場合は非公表。

合計 / 総件数	医療機関二次医療圏名											
負担者二次医療圏名	賀茂	熱海伊東	駿東田方	富士	静岡	志太榛原	中東遠	西部	東京都	神奈川県	愛知県	総計
駿東田方			98.5%	0.6%					0.5%	0.5%		2,539
富士			5.6%	92.7%	1.7%							1,291
静岡			1.2%	4.4%	93.8%	0.7%						1,516

合計 / 総件数	医療機関市区町村名	
負担者市区町村名	富士宮市	富士市
富士宮市	60.0%	40.0%
富士市	100.0%	909
総計	165	1,019
		1,184

は、他地域に5%以上流出しているもの。

救命・救急（入院）

合計 / 総件数	医療機関二次医療圏名												
負担者二次医療圏名	賀茂	熱海伊東	駿東田方	富士	静岡	志太榛原	中東遠	西部	東京都	神奈川県	山梨県	愛知県	総計
駿東田方	0.4%	0.2%	97.3%	0.2%	0.5%			0.1%	0.7%	0.6%		15,383	
富士			8.4%	86.3%	4.5%				0.4%	0.1%		7,357	
静岡			0.5%	2.8%	96.1%	0.2%	0.1%	0.1%	0.2%	0.1%		23,630	

合計 / 総件数	医療機関市区町村名		
負担者市区町村名	富士宮市	富士市	駿東田方
富士宮市	93.7%		6.3%
富士市	14.8%	76.5%	8.7%
総計	2,738	3,418	529
			6,685

は、他地域に5%以上流出しているもの。

IV 年齢調整標準化レセプト出現比 (SCR)

<データ概要>

- ・1000を全国平均とし、それ以上はレセプト数が多い（医療機能が充実、あるいは過剰等）それ以下は少ない（医療機能が不足、あるいは抑制的等）ことを意味する。
- ・数値が100より小さい場合の理由は2つ。その医療行為を必要としている患者数が少ないか、その医療行為を行う医療機関が少ないかどちらかである。
- ・流出入が考慮されていないため、流入超過の地域では出現比が多く、流出超過の場合は少なくなる傾向がある。
- ・二次医療圏単位ではレセプト件数10件未満、市町単位では100件未満の場合には非公表。

<着眼点>

- ・全国より多く出ている機能、欠けている機能はないか。そのことで、不都合はないか。

※厚生労働省「医療計画作成支援データブック」より。

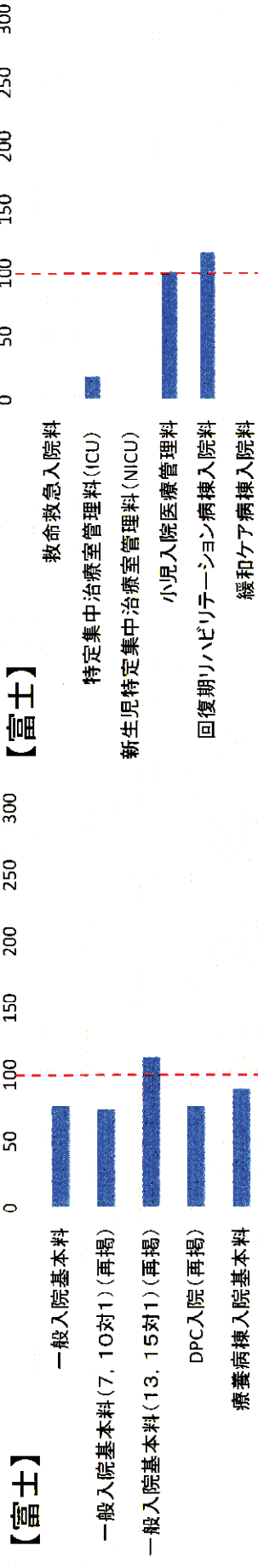
※平成25年度診療分の全保険者の電子レセプト(医科・DPC・調剤)に基づく。(公費単独は除く)

※SCR：年齢調整標準化レセプト出現比 (Standardized Claim Ratio)

SCR：富士医療圏

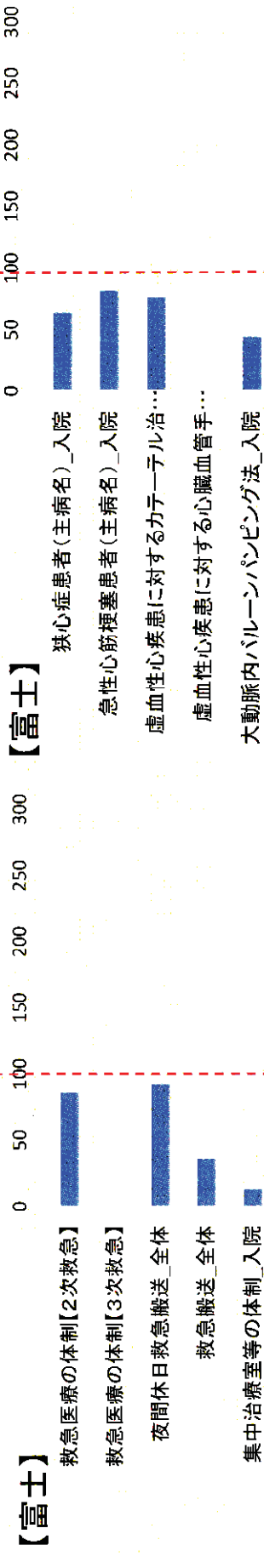
厚生労働省「医療計画作成支援データベース」より作成
 ※平成25年度(2013年度)のレセプト数に基づく出現比。全国平均=100
 ※二次医療圏単位ではレセプト件数10件未満の場合は非公表。

基本診療体制



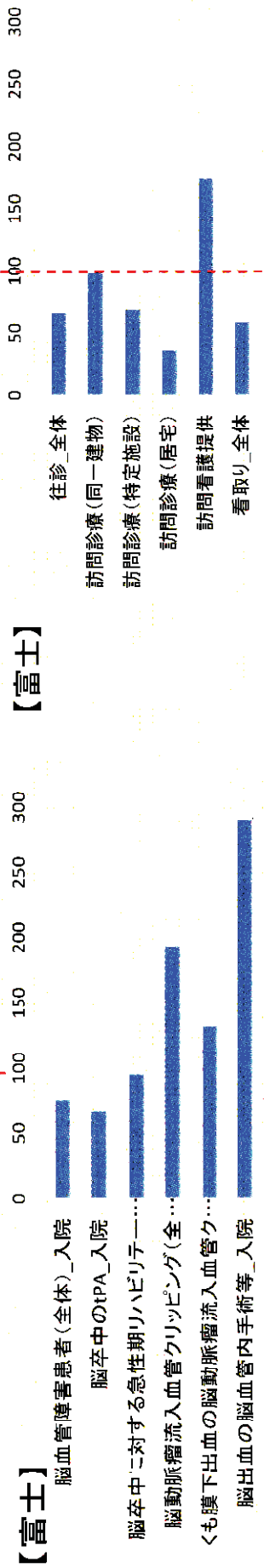
【富士】

救命・救急



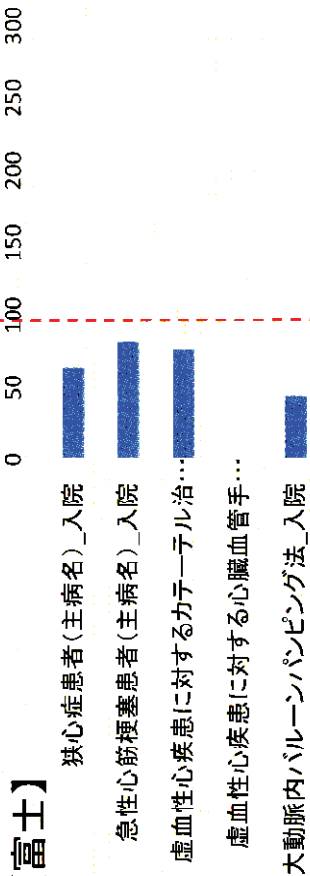
【富士】

脳血管障害



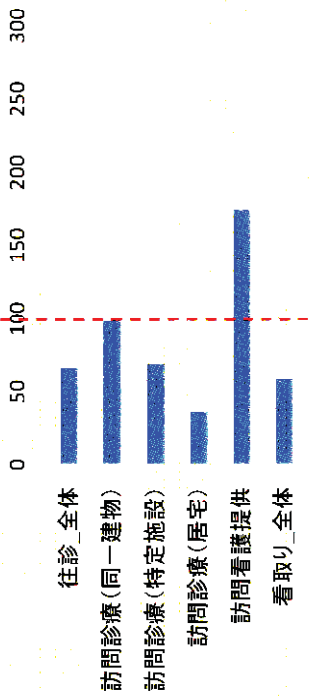
【富士】

心疾患



【富士】

在宅



【富士】

V 救急搬送の状況

(救急搬送件数と搬送時間)

<データ概要>

- ・ 消防庁データを利用した、二次医療圏ごとの救急搬送件数と搬送時間の分析

<着眼点>

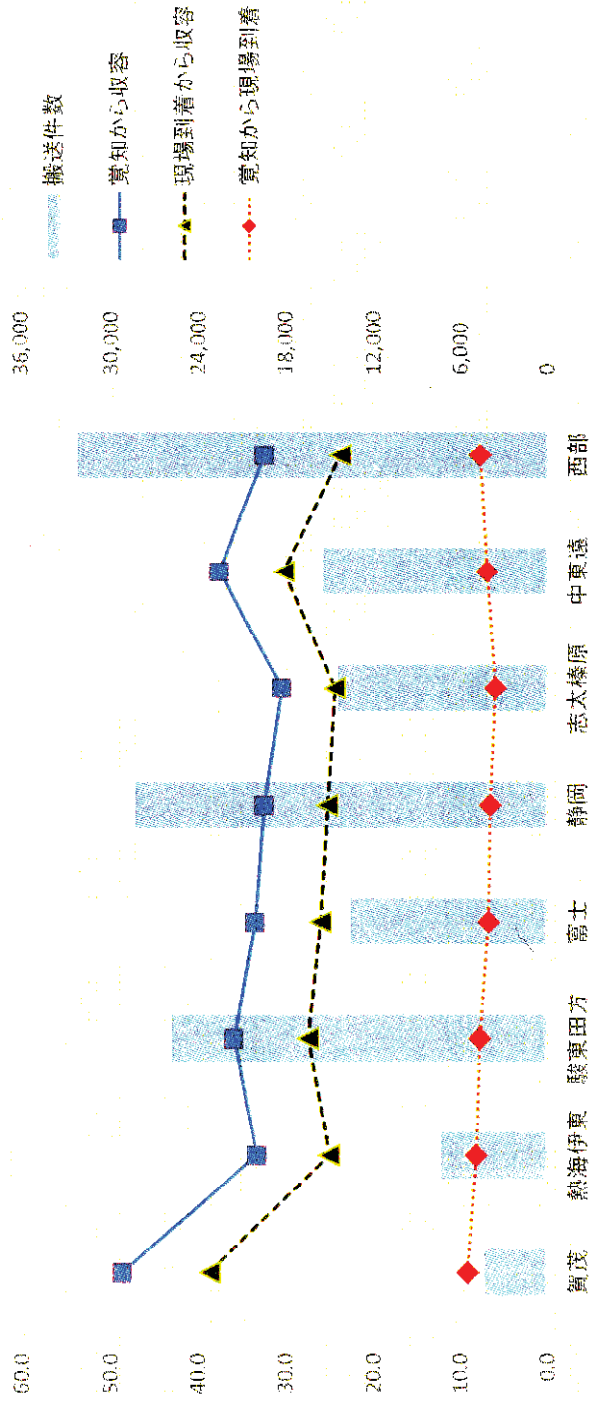
- ・ 搬送時間(覚知から現場到着、現場到着から収容)が長い場合の理由は何か。
- ・ 年齢による問題はないか。

※厚生労働省「医療計画作成支援データブック」より。

※平成24年度(2012年度)消防庁データに基づく。

V 救急搬送の状況 ～ 搬送件数と平均搬送時間 ～

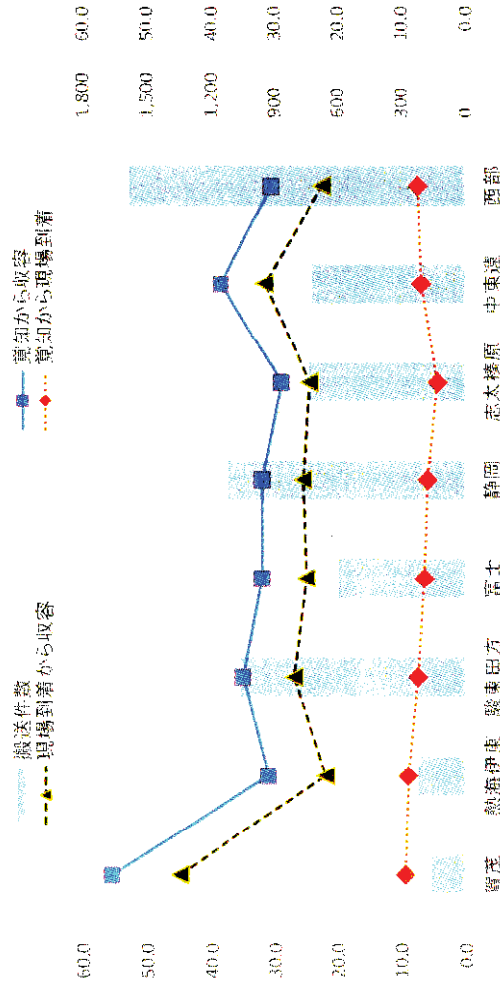
全搬送



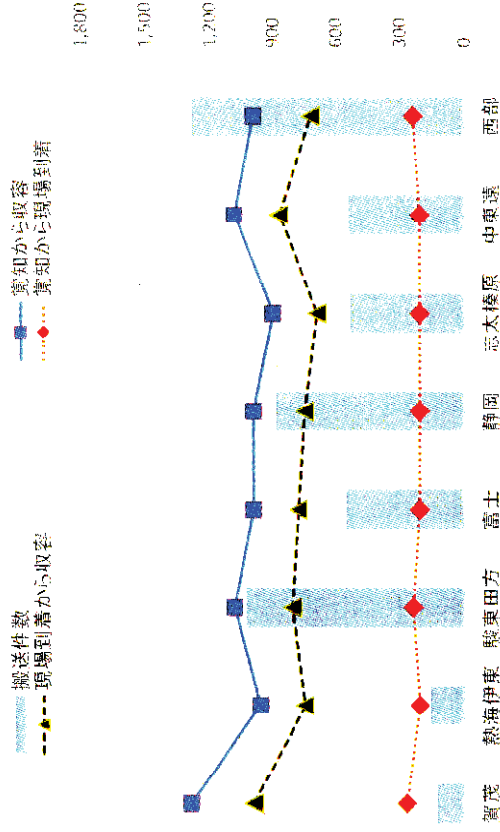
厚生労働省「医療計画作成支援データベース」より作成
 ※平成24年度(2012年度)消防庁データに基づく。

V 救急搬送の状況 ～ 構想区域別の搬送件数と平均搬送時間 ～

新生児・乳幼児（7歳未満）



少年（7歳以上18歳未満）

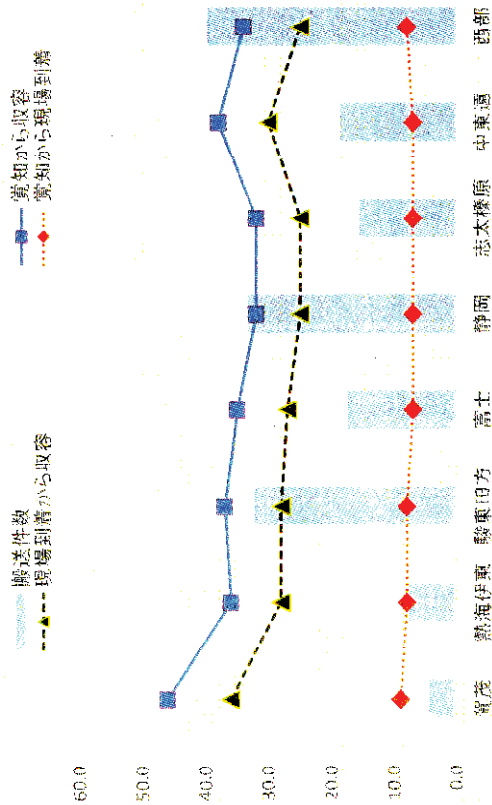


構想区域	搬送件数 (件)	覚知から収容 (分)	覚知から現場到着 (分)	現場到着から収容 (分)
賀茂	165	55.5	9.5	45.0
熱海伊東	225	31.0	9.0	22.0
駿東田方	1,064	35.0	7.5	27.0
富士	601	32.0	6.5	25.0
静岡	1,120	32.0	6.0	25.5
志太榛原	737	29.0	4.5	24.5
中東遠	722	38.5	7.0	31.5
西部	1,582	30.5	7.5	22.5
静岡県	6,216	32.5	5.5	26.5

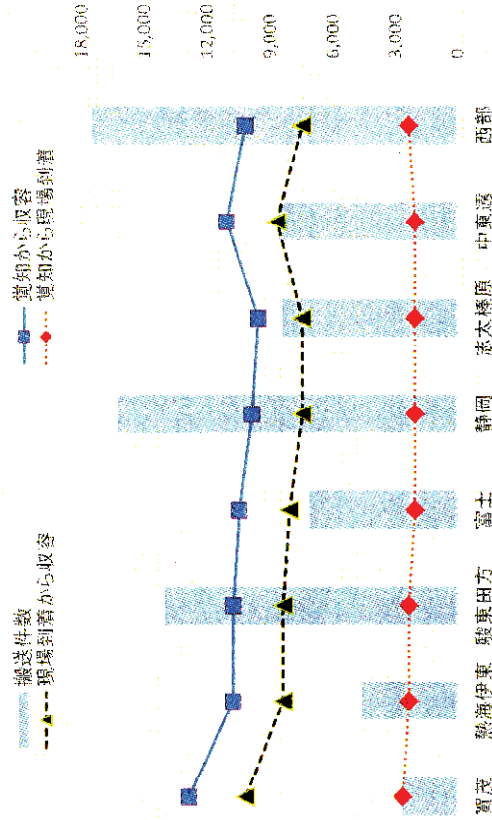
構想区域	搬送件数 (件)	覚知から収容 (分)	覚知から現場到着 (分)	現場到着から収容 (分)
賀茂	131	43.0	9.0	33.0
熱海伊東	161	32.0	7.0	25.0
駿東田方	1,023	36.0	8.0	27.0
富士	556	33.0	7.0	26.0
静岡	887	33.0	7.0	25.0
志太榛原	538	30.0	7.0	23.0
中東遠	544	36.0	7.0	29.0
西部	1,282	33.0	8.0	24.0
静岡県	5,122	34.0	7.0	26.0

V 救急搬送の状況 ～ 構想区域別の搬送件数と平均搬送時間 ～

成人（18歳以上 65歳未満）



高齢者（65歳以上）



構想区域	搬送件数 (件)	覚知から収容 (分)	覚知から現場到着 (分)	現場到着から収容 (分)
賀茂	1,355	46.0	9.0	36.0
熱海伊東	2,279	36.0	8.0	28.0
駿東田方	9,664	37.0	8.0	28.0
富士	5,248	35.0	7.0	27.0
静岡	10,008	32.0	7.0	25.0
志太榛原	4,698	32.0	7.0	25.0
中東遠	5,604	38.0	7.0	30.0
西部	11,935	34.0	8.0	25.0
静岡県	50,791	35.0	8.0	27.0

構想区域	搬送件数 (件)	覚知から収容 (分)	覚知から現場到着 (分)	現場到着から収容 (分)
賀茂	2,716	43.0	9.0	34.0
熱海伊東	4,666	36.0	8.0	28.0
駿東田方	14,037	36.0	8.0	28.0
富士	7,161	35.0	7.0	27.0
静岡	16,288	33.0	7.0	25.0
志太榛原	8,443	32.0	7.0	25.0
中東遠	8,614	37.0	7.0	29.0
西部	17,525	34.0	8.0	25.0
静岡県	79,450	35.0	8.0	27.0

VI D P C 参加医療機関の診療実績

※厚生労働省DPC公開データより

※DPC：診断群分類包括評価 (Diagnosis Procedure Combination)

<DPC制度とは>

・DPC制度は、平成15年4月より、閣議決定に基づき、特定機能病院を対象に導入された、急性期入院医療を対象とする診断群分類に基づく1日あたり包括払い制度である。

・制度導入後、DPCの対象病院は段階的に拡大され、平成26年4月1日見込みで1,585病院・約49万床となり、全一般病床の約55%を占めるに至っている。

(平成26年3月5日 平成26年度診療報酬改定の概要 (厚労省保険局医療課))

<主要診断群 (MDC) の分類 >

主要診断群(MDC)	MDC日本語表記
01	神経系疾患
02	眼科系疾患
03	耳鼻咽喉科系疾患
04	呼吸器疾患
05	循環器系疾患
06	消化器系疾患、肝臓・胆道・膵臓疾患
07	筋骨格系疾患
08	皮膚・皮下組織の疾患
09	乳房の疾患
10	内分泌・栄養・代謝に関する疾患
11	腎・尿路系疾患及び男性生殖器系疾患
12	女性生殖器系疾患及び産褥期疾患・異常妊娠分娩
13	血液・造血器・免疫臓器の疾患
14	新生児疾患、先天性奇形
15	小児疾患
16	外傷・熱傷・中毒
17	精神疾患
18	その他の疾患

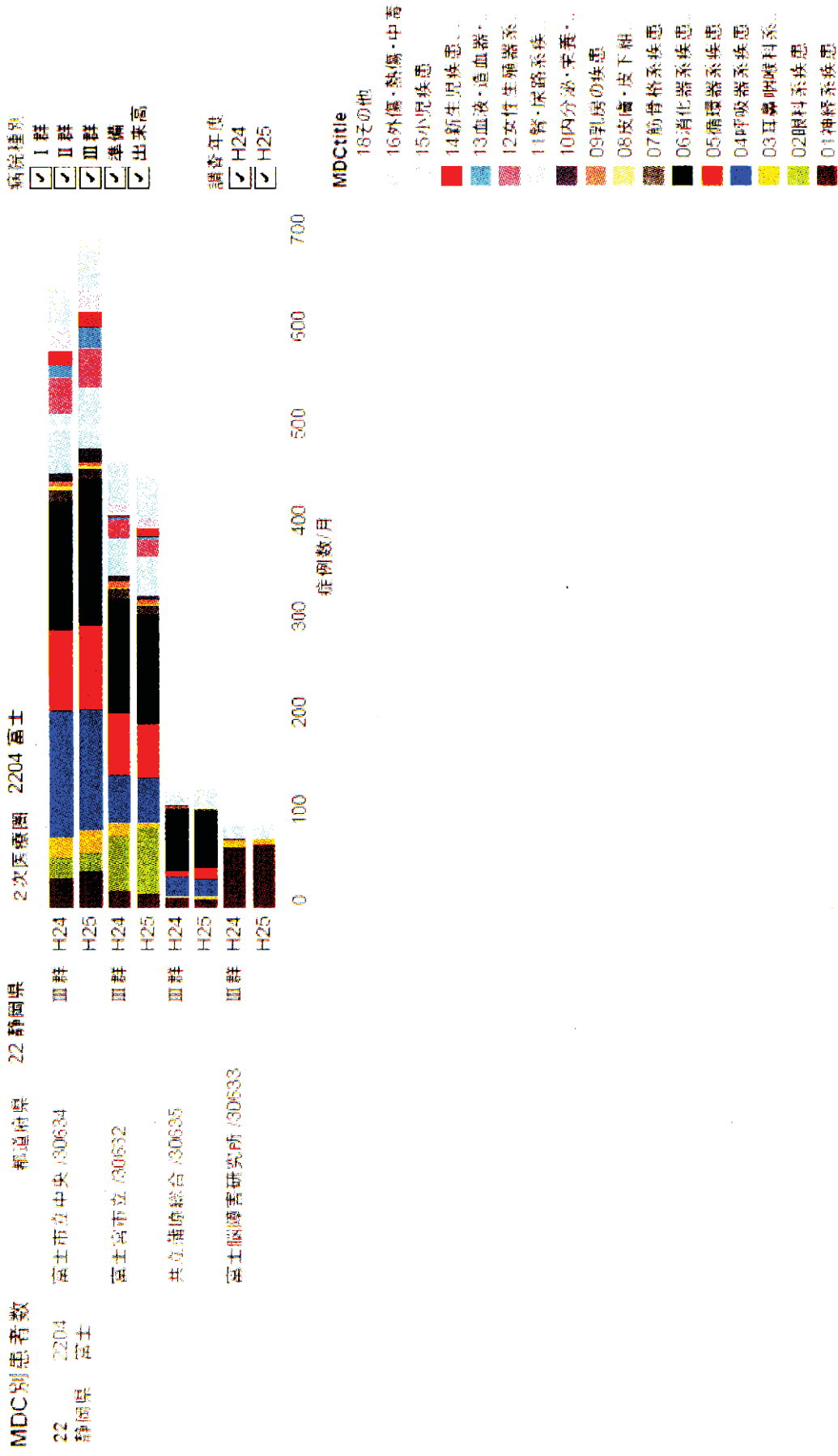
※MDC (Major Diagnostic Category) :

WHO (世界保健機関)が定めた国際疾病分類

(ICD : International Classification of Disease)に

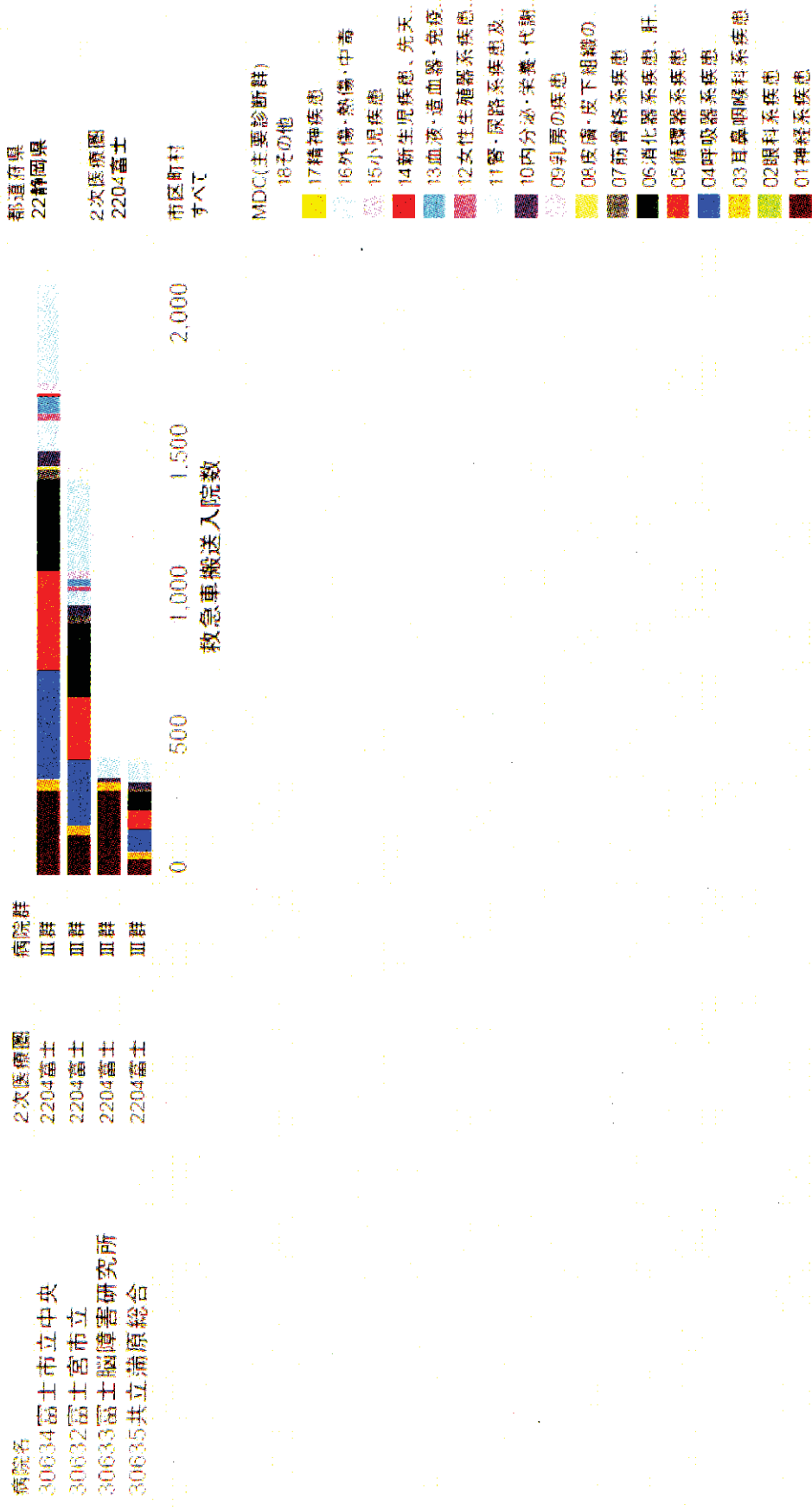
基づく18の主要診断群

DPC参加医療機関の診療実績（患者数）



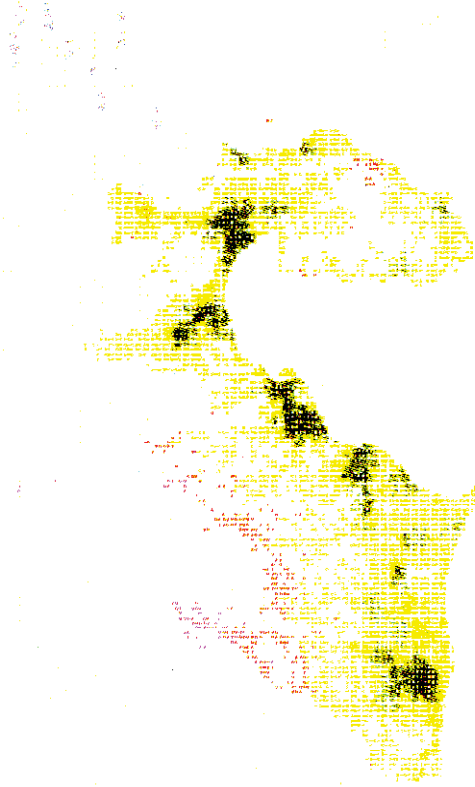
DPC参加医療機関の診療実績（救急車搬送入院数）

救急車搬送入院数(MDC別) / 厚労省DPC調査 / 2013(H25)年



疾病別アクセスマップと人口カバレッジ

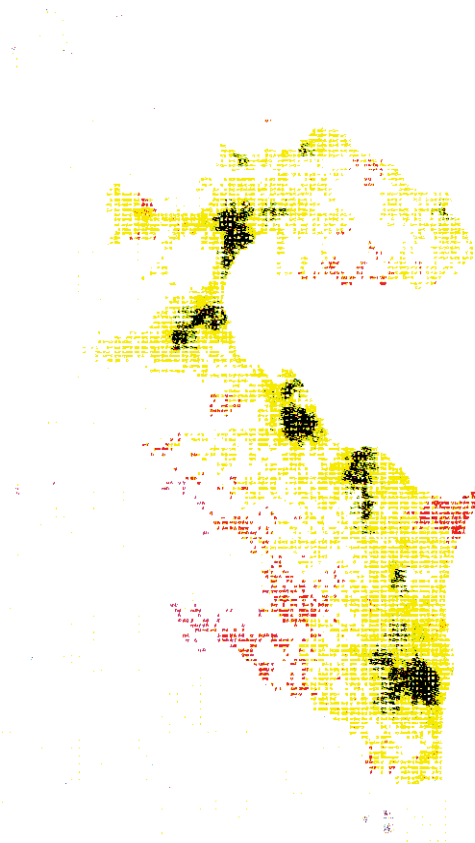
<010060 脳梗塞>



15才以下	30才以下	60才以上	90才以上	人口
2,195,451	1,145,166	402,739	18,577	7,399
85.3%	88.7%	99.8%	99.9%	100.0%

有料道路を利用しない運転時間による算出
<https://public.tableau.com/profile/kbshikawa#:/vizhome/-MPC00/sheet0>
 kbshikawa@ncc.go.jp

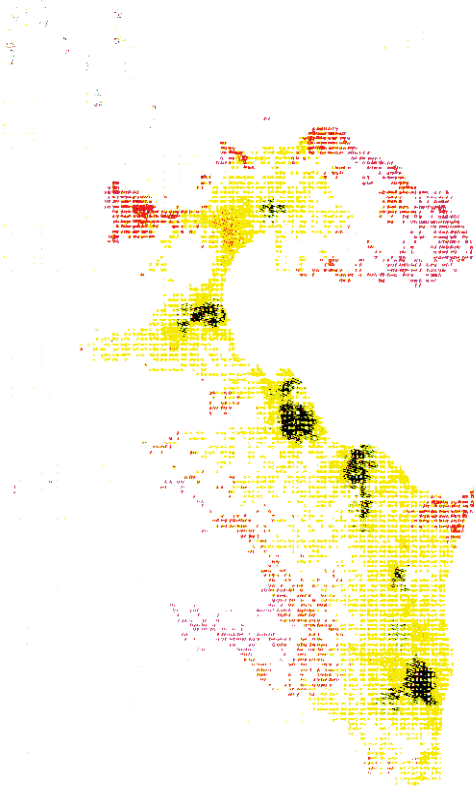
<010040 非外傷性頭蓋内血腫（非外傷性硬膜下血腫以外）>



15才以下	30才以下	60才以上	90才以上	人口
1,635,648	1,291,203	565,977	88,335	2,581
49.5%	82.5%	97.6%	99.9%	100.0%

有料道路を利用しない運転時間による算出
<https://public.tableau.com/profile/kbshikawa#:/vizhome/-MPC00/sheet0>
 kbshikawa@ncc.go.jp

<010020 くも膜下出血、破裂脳動脈瘤>



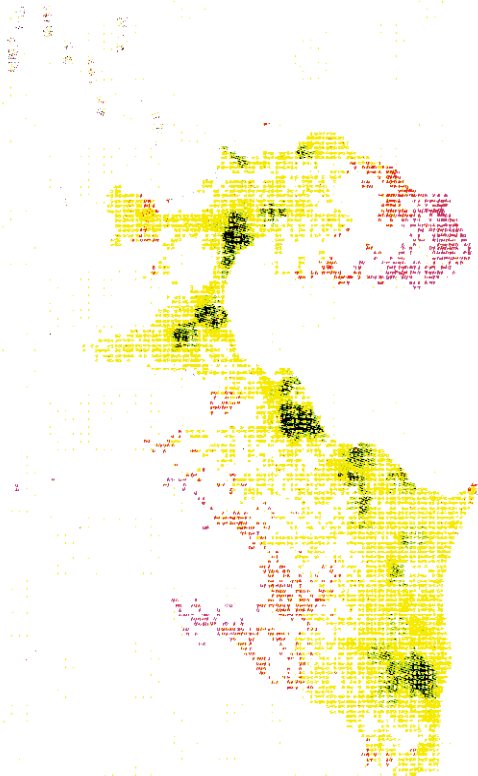
15才以下	30才以下	60才以上	90才以上	人口
1,517,274	1,232,725	942,231	259,345	90,559
92.3%	86.1%	91.7%	97.8%	100.0%

有料道路を利用しない運転時間による算出
<https://public.tableau.com/profile/kbshikawa#:/vizhome/-MPC00/sheet0>
 kbshikawa@ncc.go.jp

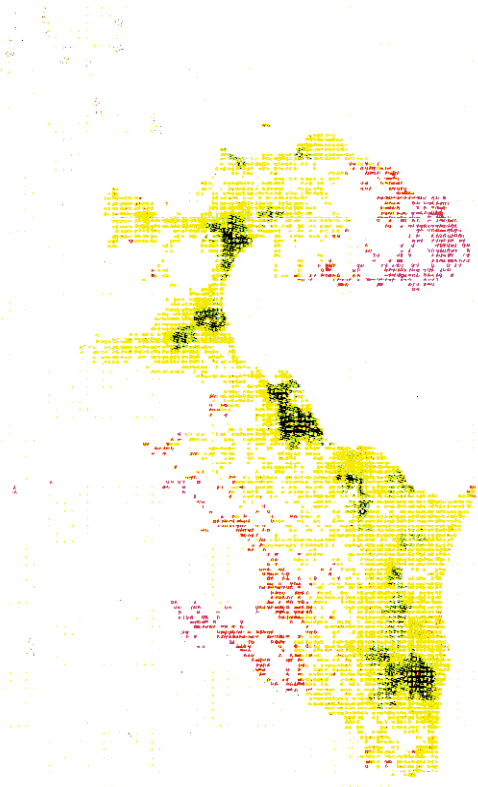
厚労省DPC調査(H25)を利用して、運転時間に基づく傷病別のカバレッジを計算したもの。(有料道路の利用なし)
<https://public.tableau.com/profile/kbshikawa#:/vizhome/-MPC00/sheet0>

疾病別アクセスマップと人口カバー率

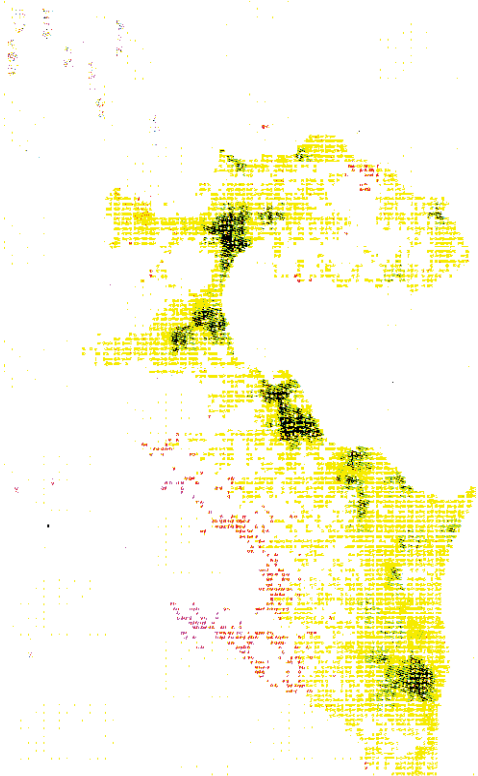
<050030 急性心筋梗塞、再発性心筋梗塞>



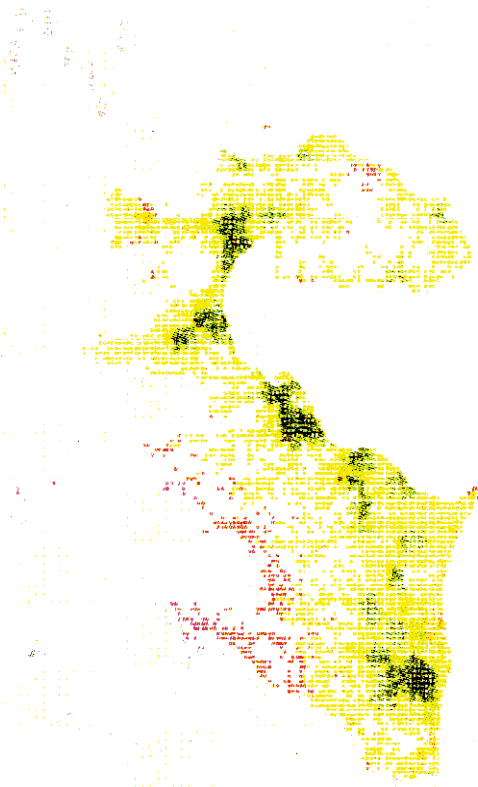
<050050 狭心症、慢性虚血性心疾患>



<040080 肺炎、急性気管支炎、急性細気管支炎>



<160800 股関節大腿近位骨折>



厚労省DPC調査 (H25) を利用して、運転時間に基づき 病別のカバーエリアを計算したもの。(有料道路のデータなし)
<https://public.tableau.com/profile/kbshikawar://vizhome/-MDC00/sheet0>

富士市在宅医療と介護の連携体制推進会議について

1 設置の背景と目的

地域医療介護総合確保基金に基づく「平成26年度地域在宅医療連携体制整備事業」として平成26年度に富士市医師会が設置した「在宅医療多職種連携推進協議会」に富士市保健部保健医療課長、高齢者介護支援課長が参加した。介護保険の地域支援事業に「在宅医療・介護連携推進事業」が位置付けられたことに伴い、この事業を市が引き継ぎ、策定作業中であった平成27年度から29年度までを計画期間とする「第7次高齢者保健福祉計画・第6期介護保険事業計画 ふじパワフル85計画Ⅳ」に計画事業として位置付け、平成27年7月に「富士市在宅医療と介護の連携体制推進会議」を設置した。

多職種協働による在宅医療・介護の支援体制を構築し、地域における包括的かつ切れ目のない継続的な在宅医療・介護の提供を推進することを目的とする。

2 会議の構成メンバー

富士市医師会（3人）、富士市歯科医師会、富士市薬剤師会、富士市介護保険事業者連絡協議会、富士市介護支援専門員連絡協議会、富士圏域訪問看護連絡会、富士地域リハビリテーション広域支援センター、地域包括支援センター（2人）、富士市立中央病院、共立蒲原総合病院、富士市から推薦された者

3 平成27年度の経過

(1) 会議

第1回：7月2日（木）

会議設置の趣旨確認、富士市医師会の地域在宅医療連携体制整備事業に関する情報共有、各団体における多職種連携の状況（他機関との連携状況、連携に関し不明な点・困っている点について事前アンケートを実施）

第2回：8月26日（水）

事前アンケートを基に多職種連携における課題整理、在宅医療・介護資源の把握

第3回：10月15日（木）

訪問診療・訪問歯科診療・訪問薬剤指導・訪問看護・訪問リハビリ等在宅医療サービス利用の流れの情報共有・課題把握、在宅医療・介護資源の情報提供の方法、多職種合同研修の実施

第4回：1月19日（火）

多職種合同研修会の報告と今後の対応、市民向け情報提供のあり方、平成28年度実施内容

(2) 多職種合同研修会

「富士市在宅医療と介護の連携体制推進のための研修会」 1月16日（土）15時～17時

第1部 講演「多職種がよりスムーズに連携するためには何が必要か - 横須賀市の取り組みから -」

講師 横須賀市健康部地域医療推進課長 惣田 晃 氏

第2部 グループワーク「自分たち職種で、できること、やっていきたいこと」「他職種に求めること、希望すること」

参加者数 116人（医師・歯科医師・薬剤師・リハビリ・ケアマネ・訪問看護・訪問介護・デイサービス・小規模多機能・老人保健施設・病院相談員・看護師・地域包括支援センター）

4 平成 28 年度の予定

(1) 会議

① 開催予定 (4 回)

第 1 回 : 4 月 26 日 (火)

平成 27 年度第 4 回会議後の各団体の状況共有、平成 28 年度の取組内容確認、ワーキンググループの設置

第 2 回 : 8 月 23 日 (火)、第 3 回 : 11 月 17 日 (木)、第 4 回 : 平成 29 年 2 月 9 日 (木)

② 協議・検討内容

- ・情報共有ツールの作成・活用
- ・在宅医療・介護連携に関する相談支援 (相談窓口の設置、コーディネーターの設置)
- ・多職種連携のガイドライン、マニュアル等の作成・活用

③ ワーキンググループでの協議

メンバー: 富士市薬剤師会、富士市介護保険事業者連絡協議会、富士市介護支援専門員連絡協議会、富士圏域訪問看護連絡会、富士地域リハビリテーション広域支援センター、地域包括支援センター (3 人)、富士市立中央病院、共立蒲原総合病院

第 1 回 : 6 月 9 日 (木)

退院カンファレンスシートの作成について

※ 今後、月 1 回程度開催し、今年度末までに、退院カンファレンスシートのほか、情報共有シート又は連携についてのガイドライン等の作成を目指す。

(2) 多職種合同研修会

12 月 10 日 (土)

(3) 市民向け研修会

10 月 1 日 (土)

富士市在宅医療と介護の連携体制推進会議委員名簿

任期:平成27年7月1日～平成29年3月31日

委員数 14名

	区分	所属	氏名
1	一般社団法人 富士市医師会	清水内科医院	清水 慶一
2	一般社団法人 富士市医師会	山田医院	山田 秀生
3	一般社団法人 富士市医師会	鈴木医院	鈴木 康将
4	一般社団法人 富士市歯科医師会	近藤歯科医院	近藤 正明
5	一般社団法人 富士市薬剤師会	宝珠薬局	羽二生 尚身
6	富士市介護保険事業者連絡協議会	快明堂居宅介護支援事業所	会田 百合子
7	富士市介護支援専門員連絡協議会	岡本居宅介護支援事業所	岡本 務 27.10/1～
8	富士圏域訪問看護連絡会	(株)あい 訪問看護ステーションあい	望月 愛子
9	富士地域リハビリテーション広域支援センター	富士いきいき病院	山中 良二
10	富士市地域包括支援センター	富士市北部地域包括支援センター	佐野 光司
11	富士市地域包括支援センター	富士市富士北部地域包括支援センター	稲葉 征
12	富士市立中央病院	富士市立中央病院	江村 宏子
13	共立蒲原総合病院	共立蒲原総合病院	渡辺 野利江
14	富士市	保健部長	青柳 恭子 28.4/1～

富士宮市の「地域包括ケアシステム」構築の取り組み状況について (在宅医療・介護連携推進事業)

《平成27年度》

当該事業の準備のため、「在宅医療・介護連携推進専門委員会」を組織し、2回(27.9.2と27.12.16)の委員会を開催しました。

1 組織

名称 在宅医療・介護連携推進専門委員会

委員数 10名(医療・介護関係団体からの推薦)

構成員 医師会(会長ほか1名)、歯科医師会(会長)、薬剤師会、県訪問看護ステーション協議会、富士地域リハビリテーション広域支援センター、市立病院、介護保険事業者連絡協議会(2名)、保健福祉部長

2 協議内容

(1) 事業概要の説明

在宅医療・介護連携推進事業の概要と具体的な8つの取組についての説明。

(2) 地域の医療・介護資源の把握について

医療・介護資源のリストやマップの作成のための準備作業として、医師会、歯科医師会、薬剤師会及び介護保険事業者連絡協議会からの情報収集。

(3) 課題の抽出と対応策の検討

課題抽出の方法についての協議。

《平成28年度》

本格的な推進を図るため、新たに「在宅医療・介護連携推進協議会」を組織し、引き続き、国が示す8項目への取組について検討をお願いしたいと考えています。

第1回目の会議を7月5日に開催する予定です。

1 組織

名称 在宅医療・介護連携推進協議会

委員数 11名(医療・介護関係団体からの推薦)

構成員 医師会、歯科医師会、薬剤師会、県理学療法士会、県社会福祉士会、県訪問看護ステーション協議会、市立病院、介護保険事業者連絡協議会(2名)、保健福祉部長、地域包括支援センター

2 今後の予定

(1) 地域の医療・介護資源の把握について

前年度に医療・介護関係団体より提供いただいた情報を基に、リスト・マップを作成します。また、公開の手法やデータ管理の方法について検討を行います。

(2) 医療・介護関係者の研修

医療・介護連携を実現するため、多職種の関係者で意見交換し、当市の連携方法についての研究を進めます。

(3) その他

在宅医療・介護連携の推進事業として、国の示す8つの取組を基本に実施していきませんが、当市の現状を踏まえて、三師会の先生方のご協力をいただきながら、実現可能な連携体制の構築を図っていきたいと考えています。

富士宮市保健・医療・福祉計画策定推進委員会
在宅医療・介護連携推進専門委員会 委員名簿

任期：平成27年9月2日～平成28年3月31日

	区分	氏名	所属団体	勤務先
医療	医師	三浦 護之	一般社団法人 富士宮市医師会	三浦医院
		淵本 晃司	一般社団法人 富士宮市医師会	富士宮中央クリニック
	歯科医師	高木 淳	一般社団法人 富士宮市歯科医師会	高木歯科医院
	薬剤師	深澤 恵子	一般社団法人 富士宮市薬剤師会	ふかさわ薬局
	理学療法士	花城 久子	富士地域リハビリテーション広域支援センター	医療法人財団 百葉の会 湖山リハビリテーション病院
	訪問看護	多田 みゆき	一般社団法人 静岡県訪問看護ステーション協議会	訪問看護ステーションひより
	公立病院	高橋 宏史	富士宮市立病院	富士宮市立病院 診療部長兼地域医療連携室長
介護	介護事業者	渡邊 一敏	富士宮市介護保険事業者連絡協議会	有限会社すこやか 介護センターひより
	介護支援専門員	前島 真矢	富士宮市介護保険事業者連絡協議会	富士ケアセンター居宅介護支援事業所
行政	保健福祉部長	杉山 洋之	富士宮市	富士宮市保健福祉部

【富士、駿東田方、静岡】年齢調整標準化レセプト出現比(SCR)

大項目	中項目	指標名	区分	富士	駿東田方	静岡	静岡県
基本診療体制	外来診療体制	初診料	入院	96.4	103.2	78.9	88.8
基本診療体制	外来診療体制	初診料	外来	99.8	98.9	95.5	96.3
基本診療体制	外来診療体制	初診料	全体	99.7	99.0	95.3	96.2
基本診療体制	外来診療体制	初診料_時間外加算	入院	96.9	99.4	94.5	95.3
基本診療体制	外来診療体制	初診料_時間外加算	外来	81.9	94.2	78.8	76.3
基本診療体制	外来診療体制	初診料_時間外加算	全体	82.5	94.4	79.6	77.3
基本診療体制	外来診療体制	外来診療料	外来	56.2	88.2	112.0	92.2
基本診療体制	外来診療体制	外来診療料_時間外加算	外来	32.0	42.6	109.6	83.6
基本診療体制	外来診療体制	再診料	外来	113.3	105.0	104.7	103.7
基本診療体制	外来診療体制	再診料_時間外加算	外来	27.8	56.0	35.4	43.2
基本診療体制	外来診療体制	再診料・外来診察料(再掲)	外来	103.9	102.2	105.9	101.8
基本診療体制	外来診療体制	再診料・外来診療料_時間外(再掲)	外来	49.1	80.6	68.3	72.4
※	基本診療体制	入院診療体制	入院	76.2	92.7	92.3	84.7
※	基本診療体制	入院診療体制	入院	73.5	93.1	100.1	88.1
※	基本診療体制	入院診療体制	入院	112.9	93.0	0.0	41.5
※	基本診療体制	入院診療体制	入院	76.8	92.6	112.9	98.4
※	基本診療体制	入院診療体制	入院	89.6	91.8	99.2	99.1
※	基本診療体制	入院診療体制	入院		205.4		34.8
※	基本診療体制	入院診療体制	入院	23.0		128.2	68.3
※	基本診療体制	入院診療体制	入院	94.8	56.5	18.6	58.1
※	基本診療体制	入院診療体制	入院		148.4		52.2
※	基本診療体制	入院診療体制	入院		298.7		52.8
※	基本診療体制	入院診療体制	入院	100.0	40.4	111.5	53.8
※	基本診療体制	入院診療体制	入院	82.8	117.3	73.2	79.7
※	基本診療体制	入院診療体制	入院	6.8	14.8		16.5
※	基本診療体制	特定入院料	入院		135.8	141.2	82.1
※	基本診療体制	特定入院料	入院	17.9	71.3	70.5	74.9
※	基本診療体制	特定入院料	入院			125.5	158.2
※	基本診療体制	特定入院料	入院		243.8	86.9	127.0
※	基本診療体制	特定入院料	入院			55.3	24.2
※	基本診療体制	特定入院料	入院	100.2	40.1	191.2	99.9
※	基本診療体制	特定入院料	入院	116.5	124.8	97.2	102.2
※	基本診療体制	特定入院料	入院			57.7	25.2
※	基本診療体制	特定入院料	入院		231.9		59.0
※	基本診療体制	特定入院料	入院	202.7	192.2	268.9	128.5
※	基本診療体制	特定入院料	入院			16.1	46.7
※	基本診療体制	特定入院料	入院	116.1	117.6	98.4	93.2
※	基本診療体制	特定入院料	入院	95.9	7.1		77.2
※	基本診療体制	特定入院料	入院		336.4	241.5	109.8
※	基本診療体制	特定入院料	入院	29.3	42.6	30.6	29.6
※	基本診療体制	特定入院料	入院				
※	基本診療体制	特定入院料	入院		256.9	212.6	179.0
※	基本診療体制	連携	入院		9.3		4.0
※	基本診療体制	連携	外来	1000.5	618.8	223.1	257.7
※	基本診療体制	連携	全体	948.6	585.9	210.3	243.6
※	基本診療体制	その他	入院			78.5	83.7
※	基本診療体制	その他	外来			79.7	68.5
※	基本診療体制	その他	全体			79.1	76.3
癌診療	胃癌	胃悪性腫瘍患者	入院	52.5	101.8	53.6	63.2
癌診療	胃癌	胃悪性腫瘍患者	外来	68.4	115.5	91.3	88.4
癌診療	胃癌	胃悪性腫瘍患者(主病名)	入院	65.0	134.0	74.8	80.3
癌診療	胃癌	胃悪性腫瘍患者(主病名)	外来	68.4	131.2	92.1	89.4
癌診療	胃癌	胃癌の内視鏡的手術	全体	23.8	169.4	77.7	78.1
癌診療	胃癌	胃のESD	入院	20.5	184.4	52.2	73.6
癌診療	胃癌	胃癌の試験開腹術等	入院	50.6	94.2	76.7	76.6
癌診療	胃癌	胃癌の全摘術等	入院	45.4	145.4	89.4	84.4
癌診療	胃癌	UBT	入院	58.9	26.9	43.0	88.5
癌診療	胃癌	UBT	外来	161.5	88.1	122.7	129.7
癌診療	胃癌	UBT	全体	157.1	85.4	119.1	127.9
癌診療	胃癌	胃・十二指腸内視鏡検査	入院	73.7	84.8	64.5	69.2
癌診療	胃癌	胃・十二指腸内視鏡検査	外来	102.4	117.8	110.9	100.0
癌診療	胃癌	胃・十二指腸内視鏡検査	全体	99.3	114.2	105.8	96.6
癌診療	胃癌	一次除菌(バック製剤による)	入院	66.1	15.4	141.7	62.5
癌診療	胃癌	一次除菌(バック製剤による)	外来	127.1	83.5	121.9	124.3
癌診療	胃癌	一次除菌(バック製剤による)	全体	126.5	82.8	122.1	123.7
癌診療	大腸癌	大腸悪性腫瘍患者	入院	63.5	86.9	45.1	55.2
癌診療	大腸癌	大腸悪性腫瘍患者	外来	80.1	116.6	102.8	90.7
癌診療	大腸癌	大腸悪性腫瘍患者(主病名)	入院	87.1	106.7	64.6	74.4
癌診療	大腸癌	大腸悪性腫瘍患者(主病名)	外来	84.8	136.4	119.5	97.1
癌診療	大腸癌	大腸癌の内視鏡的手術	入院	158.5	72.3	76.1	58.2
癌診療	大腸癌	大腸癌の内視鏡的手術	外来	77.3	417.2	314.6	239.4
癌診療	大腸癌	大腸癌の内視鏡的手術	全体	134.4	174.6	146.7	111.8

注:「※」は別添資料で図示。

網掛けはSCRが100未満のもの
平成25年度診療分

【富士、駿東田方、静岡】年齢調整標準化レセプト出現比(SCR)

大項目	中項目	指標名	区分	富士	駿東田方	静岡	静岡県
癌診療	大腸癌	大腸癌の結腸切除術等	入院	68.6	146.2	87.5	86.8
癌診療	直腸癌	直腸悪性腫瘍患者	入院	83.7	112.0	68.4	75.4
癌診療	直腸癌	直腸悪性腫瘍患者	外来	91.0	135.2	110.0	96.8
癌診療	直腸癌	直腸悪性腫瘍患者(主病名)	入院	84.5	113.6	70.8	80.5
癌診療	直腸癌	直腸悪性腫瘍患者(主病名)	外来	99.1	149.6	112.5	103.0
癌診療	直腸癌	直腸癌の内視鏡的手術	入院	151.8	57.3	30.6	59.4
癌診療	直腸癌	直腸癌の内視鏡的手術	外来	128.3	668.7	250.6	304.3
癌診療	直腸癌	直腸癌の内視鏡的手術	全体	142.7	292.4	115.0	153.4
癌診療	直腸癌	直腸癌の骨盤内臓全摘術等	入院	68.3	108.7	102.5	93.0
癌診療	肝癌	肝悪性腫瘍患者	入院	53.9	101.9	55.7	58.5
癌診療	肝癌	肝悪性腫瘍患者	外来	75.4	130.1	105.7	91.8
癌診療	肝癌	肝悪性腫瘍患者(主病名)	入院	62.3	148.7	88.7	79.2
癌診療	肝癌	肝悪性腫瘍患者(主病名)	外来	55.1	152.8	93.2	86.4
癌診療	肝癌	肝癌のマイクロ波凝固法等	入院	40.6	115.9	100.3	57.6
癌診療	肝癌	肝癌の肝切除・部分切除等	入院	22.6	218.3	115.1	100.5
癌診療	肝癌	肝癌の塞栓術	入院	73.7	194.2	98.0	88.6
癌診療	乳癌	乳房悪性腫瘍患者	入院	50.7	99.2	72.3	69.1
癌診療	乳癌	乳房悪性腫瘍患者	外来	73.4	114.3	127.5	95.6
癌診療	乳癌	乳房悪性腫瘍患者(主病名)	入院	44.9	103.5	75.3	71.8
癌診療	乳癌	乳房悪性腫瘍患者(主病名)	外来	72.8	121.8	134.6	97.4
癌診療	乳癌	乳癌の根治的手術	入院	45.1	129.4	112.3	89.2
癌診療	乳癌	乳癌のその他手術	入院	24.6	108.2	71.7	69.8
癌診療	乳癌	乳癌のその他手術	外来	2.4	214.4	151.0	97.2
癌診療	乳癌	乳癌のその他手術	全体	9.8	179.2	124.8	88.1
癌診療	乳癌	センチネルリンパ節	入院	47.1	150.9	128.4	101.4
癌診療	乳癌	マンモグラフィ	入院	22.8	40.5	41.0	140.7
癌診療	乳癌	マンモグラフィ	外来	29.1	100.8	95.0	79.1
癌診療	乳癌	マンモグラフィ	全体	29.1	100.3	97.5	79.6
癌診療	肺癌	肺悪性腫瘍患者	入院	29.3	98.8	61.0	66.4
癌診療	肺癌	肺悪性腫瘍患者	外来	69.1	112.7	102.3	94.1
癌診療	肺癌	肺悪性腫瘍患者(主病名)	入院	18.5	132.0	91.1	86.1
癌診療	肺癌	肺悪性腫瘍患者(主病名)	外来	37.6	137.7	126.4	95.6
癌診療	肺癌	肺癌の手術等	入院	5.0	156.3	72.0	87.7
癌診療	癌診療	悪性腫瘍患者	入院	54.0	119.0	80.0	78.3
癌診療	癌診療	悪性腫瘍患者	外来	69.6	126.0	110.8	93.6
癌診療	癌診療	悪性腫瘍患者(主傷病)	入院	51.4	137.8	85.0	85.0
癌診療	癌診療	悪性腫瘍患者(主傷病)	外来	72.0	141.4	110.6	97.0
癌診療	癌診療	がん診療連携拠点病院による集学的治療の体制	入院		337.1	95.5	116.0
癌診療	癌診療	結腸等の内視鏡的手術(全体)	入院	95.5	62.8	39.3	52.0
癌診療	癌診療	結腸等の内視鏡的手術(全体)	外来	90.3	215.2	270.6	197.3
癌診療	癌診療	結腸等の内視鏡的手術(全体)	全体	92.7	144.5	162.8	129.7
癌診療	癌治療(その他)	癌の化学療法	入院	42.3	130.7	83.0	79.8
癌診療	癌治療(その他)	癌の化学療法	外来	107.7	272.1	144.6	132.1
癌診療	癌治療(その他)	癌の化学療法	全体	87.5	228.3	125.5	115.9
癌診療	癌治療(その他)	無菌室治療	入院	18.7	146.3	200.2	99.9
癌診療	癌治療(その他)	放射線治療	入院	10.2	191.2	73.4	103.9
癌診療	癌治療(その他)	放射線治療	外来	38.7	163.1	125.0	111.1
癌診療	癌治療(その他)	放射線治療	全体	26.0	175.6	101.9	108.0
癌診療	癌治療(その他)	放射線治療(内用療法)	外来		10.4	173.7	61.6
癌診療	癌治療(その他)	放射線治療(内用療法)	全体		8.6	163.7	66.1
癌診療	癌治療(その他)	放射線治療(密封小線源)	入院		89.2	37.1	55.7
癌診療	癌治療(その他)	放射線治療(密封小線源)	全体		102.0	60.2	55.4
癌診療	癌治療(その他)	放射線治療専任加算	入院		230.9	59.2	99.0
癌診療	癌治療(その他)	放射線治療専任加算	外来		216.3	113.8	111.6
癌診療	癌治療(その他)	放射線治療専任加算	全体		223.2	88.0	105.7
癌診療	癌治療(その他)	画像誘導放射線治療加算	入院		91.5	19.6	125.2
癌診療	癌治療(その他)	画像誘導放射線治療加算	外来		93.2	31.2	136.3
癌診療	癌治療(その他)	画像誘導放射線治療加算	全体		92.6	26.8	132.0
癌診療	癌治療(その他)	外来放射線治療加算	外来		213.9	137.2	118.2
癌診療	癌治療(その他)	外来化学療法加算	外来	40.3	177.5	160.4	122.7
癌診療	癌治療(その他)	抗悪性腫瘍剤の処方管理	外来		241.6	140.6	125.0
癌診療	癌治療(その他)	緩和ケアの診療体制(緩和ケア病棟)	入院		210.0		56.6
癌診療	癌治療(その他)	緩和ケアの診療体制(緩和ケアチーム)	入院		41.0	90.5	103.4
癌診療	癌治療(その他)	がん性疼痛緩和の診療体制	入院	39.9	22.6	69.9	56.7
癌診療	癌治療(その他)	がん性疼痛緩和の診療体制	外来	34.7	365.2	99.0	130.6
癌診療	癌治療(その他)	がん性疼痛緩和の診療体制	全体	37.2	200.9	85.0	95.1
癌診療	癌治療(その他)	がん診療連携の体制(計画策定病院)	入院	65.1	167.3	514.0	223.4
癌診療	癌治療(その他)	がん診療連携の体制(計画策定病院)	外来		180.4	265.8	131.2
癌診療	癌治療(その他)	がん診療連携の体制(計画策定病院)	全体	39.8	172.4	416.5	187.2
癌診療	癌治療(その他)	がん診療連携の体制(連携医療機関)	外来	15.3	152.7	441.5	304.9
癌診療	癌治療(その他)	がん患者のリハビリテーション	入院		83.0	45.7	102.0
癌診療	癌治療(その他)	抗悪性腫瘍剤静脈内持続注入用植込型カテーテル設置	入院	35.0	117.0	61.7	70.2

注:「※」は別添資料で図示。

【富士、駿東田方、静岡】年齢調整標準化レセプト出現比(SCR)

大項目	中項目	指標名	区分	富士	駿東田方	静岡	静岡県	
生活習慣病	糖尿病	糖尿病性ケトアシドーシス、非ケトン昏睡、低血糖症患者	入院	113.2	108.4	92.5	96.4	
生活習慣病	糖尿病	糖尿病性ケトアシドーシス、非ケトン昏睡、低血糖症患者	外来	66.0	106.7	84.4	96.9	
生活習慣病	糖尿病	糖尿病性ケトアシドーシス、非ケトン昏睡、低血糖症患者(主病名)	入院	154.7	83.6	118.7	116.7	
生活習慣病	糖尿病	糖尿病性ケトアシドーシス、非ケトン昏睡、低血糖症患者(主病名)	外来	88.9	106.0	78.4	107.3	
生活習慣病	糖尿病	糖尿病性網膜症患者	入院	154.9	78.3	75.7	83.4	
生活習慣病	糖尿病	糖尿病網膜症手術	入院	100.2	142.4	130.2	115.2	
生活習慣病	糖尿病	糖尿病網膜症手術	外来	113.2	208.3	124.0	125.1	
生活習慣病	糖尿病	糖尿病網膜症手術	全体	108.5	184.6	126.2	121.6	
生活習慣病	糖尿病	糖尿病の人工透析	入院	70.1	92.0	82.0	78.9	
生活習慣病	糖尿病	糖尿病の人工透析	外来	143.7	121.3	122.2	112.1	
生活習慣病	糖尿病	糖尿病の人工透析	全体	131.0	116.2	115.1	106.3	
生活習慣病	糖尿病	人工透析の導入	入院	103.3	166.0	86.2	105.2	
生活習慣病	糖尿病	人工透析の導入	外来	148.0	179.1	146.2	129.8	
生活習慣病	糖尿病	人工透析の導入	全体	121.0	171.1	109.6	114.9	
生活習慣病	禁煙外来	禁煙指導の診療体制	外来	62.6	110.6	99.3	92.1	
※	脳血管障害	脳血管障害	脳血管障害患者(全体)	入院	76.2	91.7	60.2	71.3
	脳血管障害	脳血管障害	脳血管障害患者(全体)	外来	97.7	122.7	114.1	100.7
	脳血管障害	脳血管障害	脳血管障害患者(全体)(主傷病)	入院	146.5	78.3	178.1	110.1
	脳血管障害	脳血管障害	脳血管障害患者(全体)(主傷病)	外来	76.1	26.8	459.6	132.7
	脳血管障害	脳卒中	超急性期脳卒中加算	入院	51.0	172.4	152.9	137.8
	脳血管障害	脳卒中	脳卒中ケアユニット入院医療管理料(SCU)	入院				
	脳血管障害	脳卒中	脳梗塞、一過性脳虚血発作患者	入院	74.2	90.6	53.2	67.1
	脳血管障害	脳卒中	脳梗塞、一過性脳虚血発作患者	外来	102.1	123.7	107.1	101.1
	脳血管障害	脳卒中	脳梗塞、一過性脳虚血発作患者(主病名)	入院	95.4	92.9	76.7	87
	脳血管障害	脳卒中	脳梗塞、一過性脳虚血発作患者(主病名)	外来	130.2	137.9	93.2	105.5
※	脳血管障害	脳卒中	脳卒中のtPA	入院	66.9	195.3	108.8	121.8
	脳血管障害	脳卒中	脳卒中のtPA以外の薬物療法	入院	73.1	95.7	39.0	69.0
	脳血管障害	脳卒中	脳卒中の経皮的脳血管形成術等	入院	126.5	88.8	50.2	88.5
	脳血管障害	脳卒中	脳卒中の動脈形成術等	入院	302.2	125.6	67.8	106.8
※	脳血管障害	脳卒中	脳卒中に対する急性期リハビリテーション	入院	95.4	91.2	60.4	77.6
	脳血管障害	脳卒中	廃用症候群に対するリハビリテーション	入院	117.2	119.4	88.8	103.5
	脳血管障害	脳卒中	廃用症候群に対するリハビリテーション	外来	191.3	75.7	54.2	106.1
	脳血管障害	脳卒中	廃用症候群に対するリハビリテーション	全体	119.6	118.0	87.7	103.6
	脳血管障害	脳卒中	脳卒中患者の連携パス利用者(第1入院機関)	入院	86.8	142.1	88.3	93.2
	脳血管障害	脳卒中	脳卒中患者の連携パス利用者(第2入院機関)	入院	98.7	165.2	102.6	108.4
	脳血管障害	脳動脈瘤	未破裂動脈瘤患者	入院	79.2	108.6	45.9	63.2
	脳血管障害	脳動脈瘤	未破裂動脈瘤患者	外来	128.2	135.6	75.9	94.2
	脳血管障害	脳動脈瘤	未破裂動脈瘤患者(主病名)	入院	104.4	100.0	49.0	68.3
	脳血管障害	脳動脈瘤	未破裂動脈瘤患者(主病名)	外来	162.7	125.8	82.9	101.4
	脳血管障害	脳動脈瘤	未破裂動脈瘤の脳血管内手術	入院	6.5	89.0	3.4	46.8
	脳血管障害	脳動脈瘤	脳血管内手術(全体)	入院	3.7	62.7	15.3	52.5
※	脳血管障害	脳動脈瘤	未破裂動脈瘤の脳動脈瘤流入血管クリッピング等	入院	170.4	183.0	66.1	99.5
	脳血管障害	脳動脈瘤	脳動脈瘤流入血管クリッピング(全体)	入院	194.4	146.3	92.3	106.3
	脳血管障害	くも膜下出血	くも膜下出血患者	入院	82.0	166.0	100.3	98.2
	脳血管障害	くも膜下出血	くも膜下出血患者	外来	140.7	142.0	108.2	114.5
	脳血管障害	くも膜下出血	くも膜下出血患者(主病名)	入院	93.3	174.6	107.0	107
	脳血管障害	くも膜下出血	くも膜下出血患者(主病名)	外来	164.0	151.9	145.6	112
	脳血管障害	くも膜下出血	くも膜下出血の穿頭脳室ドレナージ術等	入院	113.0	180.3	133.2	111.2
※	脳血管障害	くも膜下出血	くも膜下出血の脳動脈瘤流入血管クリッピング等	入院	131.7	162.9	138.0	120.8
	脳血管障害	脳出血	脳出血患者	入院	88.1	106.6	77.3	84.4
	脳血管障害	脳出血	脳出血患者	外来	109.6	105.7	108.1	102.9
	脳血管障害	脳出血	脳出血患者(主病名)	入院	107.4	121.0	96.1	101.9
	脳血管障害	脳出血	脳出血患者(主病名)	外来	145.3	131.7	124.5	109.0
※	脳血管障害	脳出血	脳出血の脳血管内手術等	入院	291.0	87.6	101.2	98.7
	周産期	出産	帝王切開術	入院	69.3	130.3	118.1	102.1
	周産期	新生児の管理	新生児集中治療管理体制	入院			125.7	158.5
	周産期	新生児の管理	リスクの高い母体又は胎児に対する集中治療管理体制	入院		243.9	87.0	127.1
	周産期	新生児の管理	回復期新生児入院治療体制	入院		257.4	213.0	179.3
	周産期	母体の管理	妊産婦の救急医療体制	入院	126.0	108.3	130.7	98.1
	周産期	母体の管理	妊娠合併症に対する医療体制	入院	85.1	90.2	118.6	90.1
	周産期	母体の管理	ハイリスク分娩に対する医療体制	入院	146.6	102.0	153.1	120.1
	小児医療	小児の外来	小児外来診療体制	入院	119.0	81.0	92.9	98.7
	小児医療	小児の外来	小児外来診療体制	外来	98.4	93.8	100.2	96.6
	小児医療	小児の外来	小児外来診療体制	全体	98.6	93.7	100.1	96.6
	小児医療	小児の外来	小児夜間・休日診療体制	入院	86.4	65.2	108.1	104.6
	小児医療	小児の外来	小児夜間・休日診療体制	外来	71.8	115.0	65.6	77.8
	小児医療	小児の外来	小児夜間・休日診療体制	全体	72.0	114.4	66.1	78.1
	小児医療	小児の病	小児悪性腫瘍患者指導管理	外来			567.7	124.5
	小児医療	小児の入院	乳幼児の入院医療体制	入院	11.4	78.5	47.7	65.3
	小児医療	小児の入院	小児の入院医療体制	入院	100.3	40.2	191.4	100.0
	小児医療	その他の小児医療	小児科療養指導	外来	1.6	59.9	343.9	116.9
	小児医療	その他の小児医療	小児特定疾患カウンセリング	外来	62.7	8.0	143.4	58.7

注:「※」は別添資料で図示。

網掛けはSCRが100未満のもの
平成25年度診療分

【富士、駿東田方、静岡】年齢調整標準化レセプト出現比(SCR)

大項目	中項目	指標名	区分	富士	駿東田方	静岡	静岡県
小児医療	その他の小児医療	乳幼児・小児の救急医療体制	入院	29.6	94.5	70.1	117.6
小児医療	その他の小児医療	重症児の入院医療体制	入院	80.2	50.5	112.1	73.1
小児医療	その他の小児医療	乳幼児に対する手術体制	入院	34.1	53.0	162.1	93.2
小児医療	その他の小児医療	乳幼児に対する手術体制	外来	108.1	103.8	114.8	101.5
小児医療	その他の小児医療	乳幼児に対する手術体制	全体	95.5	95.2	122.8	100.1
精神医療	うつ病	単極性うつ病の患者	入院	77.1	82.1	65.5	71.6
精神医療	うつ病	単極性うつ病の患者	外来	99.9	98.3	100.3	93.0
精神医療	うつ病	単極性うつ病の患者(主傷病)	入院	81.8	63.5	60.5	71.2
精神医療	うつ病	単極性うつ病の患者(主傷病)	外来	96.1	75.4	104.2	90.5
精神医療	精神科治療	抗精神病薬による治療(2種類以下)	入院	111.2	120.2	99.1	98.1
精神医療	精神科治療	抗精神病薬による治療(3種類以上)	入院	157.3	174.9	179.6	121.6
精神医療	精神科治療	抗不安薬又は睡眠薬の3剤以上減算	外来	107.7	42.7	86.8	68.7
精神医療	精神科治療	精神科訪問看護・指導料	外来	190.6	90.6	70.4	82.1
精神医療	精神科治療	認知療法・認知行動療法	外来		38.7	75.5	81.7
精神医療	精神科治療	リエゾンチーム	入院				
精神医療	精神科体制	精神科医療の連携	外来	106.3	110.4	208.8	190.1
精神医療	精神科体制	精神科継続外来支援・指導料	外来	146.2	71.9	178.2	118.6
精神医療	精神科体制	精神科地域移行実施加算	入院	73.2			45.2
精神医療	精神科体制	精神科退院前訪問指導料	入院	83.1	75.6	93.5	68.6
精神医療	精神科体制	通院・在宅精神療法(20歳未満)加算	外来	46.2	66.6	188.7	131.9
精神医療	精神科体制	家族在宅精神療法	外来		4.7		9.1
精神医療	精神科体制	家族通院精神療法	外来	23.3	39.7	117.4	70.3
精神医療	精神科体制	通院集精神療法	外来	86.2	82.2	105.1	93.3
精神医療	精神科体制	入院精神療法	入院	102.8	79.3	53.5	70.2
精神医療	精神科体制	医療保護入院等	入院	105.7	77.2	83.3	74.5
精神医療	精神科体制	精神科デイ・ケア	外来	96.7	72.9	59.5	77.4
精神医療	精神科体制	精神科ショート・ケア	外来	72.9	118.2	77.9	89.7
精神医療	精神科体制	精神科救急入院	入院	67.9	64.2	99.9	73.4
精神医療	精神科体制	精神科隔離室管理加算(全体)	入院	158.3	136.4	67.7	104.7
精神医療	精神科体制	精神科隔離室管理加算(認知症)	入院	161.6	136.6	44.2	97.3
精神医療	精神科体制	精神科身体合併症管理加算	入院	7.0	15.2	8.0	36.3
精神医療	精神科体制	重度アルコール依存症入院医療管理加算	入院	682.7			121.3
精神医療	精神科体制	認知症治療病棟入院料(60日以内)	入院	116.1	10.5		68.9
精神医療	精神科体制	認知症治療病棟入院料(61日以上)	入院	92.1	6.3		78.0
精神医療	精神科体制	重度認知症患者のケア	入院	2.3	52.2	29.3	21.4
精神医療	精神科体制	重度認知症患者のケア	外来				13.6
精神医療	精神科体制	重度認知症患者のケア	全体	0.5	10.5	5.9	15.2
精神医療	精神重症度	精神病棟の重症者率(分母)	入院	116.2	117.6	98.4	93.2
精神医療	精神重症度	精神病棟の重症者率(分子)	入院	117.4	119.2	100.4	94.0
精神医療	薬物中毒	急性医薬品中毒の受診	入院	121.7	123.5	76.8	94.7
精神医療	薬物中毒	急性医薬品中毒の受診	外来	106.9	101.6	105.4	88.0
精神医療	薬物中毒	急性医薬品中毒の受診	全体	111.2	108.0	97.1	90.0
精神医療	薬物中毒	急性医薬品中毒の受診(主傷病)	入院	179.8	123.9	89.3	101.4
精神医療	薬物中毒	急性医薬品中毒の受診(主傷病)	外来	279.4	109.0	110.0	104.1
在宅	在宅医療	在宅リハビリテーションの提供	外来	26.6	38.2	35.6	33.4
在宅	在宅医療	往診	入院		58.5	93.5	102.4
在宅	在宅医療	往診	外来	67.1	79.0	58.2	69.2
在宅	在宅医療	往診	全体	66.5	79.4	58.5	69.5
在宅	在宅医療	緊急往診	入院			177.8	69.1
在宅	在宅医療	緊急往診	外来	73.0	120.2	66.2	93.5
在宅	在宅医療	緊急往診	全体	70.5	116.2	69.7	92.7
在宅	在宅医療	在宅支援	外来	69.9	76.8	59.6	53.8
在宅	在宅医療	訪問診療(同一建物)	外来	98.1	96.1	69.7	64.9
在宅	在宅医療	訪問診療(特定施設)	外来	68.9	55.7	88.6	60.1
在宅	在宅医療	訪問診療(居宅)	外来	36.0	54.5	59.1	55.3
在宅	在宅医療	訪問看護提供	外来	173.6	81.1	66.2	80.5
在宅	在宅医療	訪問看護指示	入院	91.6	123.4	155.6	102.0
在宅	在宅医療	訪問看護指示	外来	86.6	81.7	73.4	70.4
在宅	在宅医療	訪問看護指示	全体	86.8	83.3	76.6	71.7
在宅	在宅医療	ターミナルケア提供	外来	61.9	65.1	72.3	81.6
在宅	在宅医療	看取り	入院	82.9	195.2		96.0
在宅	在宅医療	看取り	外来	57.0	70.4	80.6	88.5
在宅	在宅医療	看取り	全体	59.1	80.3	74.2	89.1
在宅	在宅医療	在宅患者訪問リハビリテーション指導管理	外来	26.6	38.2	35.6	33.4
在宅	在宅医療	在宅患者訪問点滴注射管理指導	外来	79.4	80.2	69.6	57.0
在宅	在宅医療	在宅経管栄養法	入院	31.8	16.1	284.6	96.5
在宅	在宅医療	在宅経管栄養法	外来	18.4	18.8	129.4	58.3
在宅	在宅医療	在宅経管栄養法	全体	19.0	18.7	136.8	60.1
在宅	在宅医療	在宅自己注射	入院	54.9	93.9	71.8	77.0
在宅	在宅医療	在宅自己注射	外来	103.4	109.4	106.9	106.1
在宅	在宅医療	在宅自己注射	全体	102.4	109.1	106.1	105.5
在宅	在宅指導	病院が患者に対し、退院支援・調整を実施	入院	117.2	137.3	73.1	91.1

注:「※」は別添資料で図示。

網掛けはSCRが100未満のもの
平成25年度診療分

【富士、駿東田方、静岡】年齢調整標準化レセプト出現比(SCR)

大項目	中項目	指標名	区分	富士	駿東田方	静岡	静岡県
在宅	在宅指導	患者における多職種でのカンファレンス	外来	29.2	111.3	9.2	39.2
在宅	在宅指導	訪問薬剤指導の実施	外来				7.9
在宅	在宅指導	在宅で実施されている各指導管理	入院	80.8	95.6	99.7	87.8
在宅	在宅指導	在宅で実施されている各指導管理	外来	81.3	75.3	106.6	88.0
在宅	在宅指導	在宅で実施されている各指導管理	全体	81.3	75.9	106.4	88.0
在宅	在宅支援	入院機関との退院時カンファレンス開催	入院	107.9	121.1	164.6	116.2
在宅	在宅支援	入院機関との退院時カンファレンス開催	外来	3.3	21.7	3.2	52.9
在宅	在宅支援	入院機関との退院時カンファレンス開催	全体	80.3	95.0	122.2	99.6
在宅	在宅支援	病院従事者が退院前に患者宅を訪問し指導	入院	13.2	39.7	189.5	75.8
在宅	在宅支援	入院機関とケアマネジャーとの連携	入院	132.4	64.0	66.9	82.4
在宅	在宅体制	療養病床における急性期や在宅からの患者受付	入院	93.8	95.2	55.5	89.3
在宅	在宅体制	在宅療養中の患者の緊急入院を受け入れ	入院	140.4	103.6	28.3	45.9
在宅	在宅体制	在宅療養中の重症児の入院を受け入れ	入院	105.6	19.0	129.4	85.3
在宅	地域連携パス	大腿骨頸部骨折、脳卒中患者の連携パス利用者(第1入院機関)	入院	147.7	150.3	161.3	131.9
在宅	地域連携パス	大腿骨頸部骨折、脳卒中患者の連携パス利用者(第2入院機関)	入院	159.6	165.4	173.8	143.3
在宅	地域連携パス	がん連携パス利用者(第1入院機関)	入院	65.5	167.7	515.2	223.9
在宅	地域連携パス	がん連携パス利用者(第2入院機関)	外来	15.3	152.7	441.5	304.9
その他	画像診断	CT	入院	76.0	91.6	76.7	79.1
その他	画像診断	CT	外来	85.0	118.6	94.6	93.9
その他	画像診断	CT	全体	82.7	111.7	89.9	90.0
その他	画像診断	MRI	入院	79.6	113.2	73.9	80.5
その他	画像診断	MRI	外来	92.0	131.8	89.0	93.3
その他	画像診断	MRI	全体	90.3	129.3	86.9	91.6
その他	画像診断	PET	入院	1.2	144.3	116.7	91.7
その他	画像診断	PET	外来		150.5	154.6	100.
その他	画像診断	PET	全体	0.1	150.1	152.5	100.4
その他	画像診断	核医学	入院	32.9	55.4	129.0	75.2
その他	画像診断	核医学	外来	62.6	76.7	137.9	91.0
その他	画像診断	核医学	全体	54.6	71.0	135.5	86.7
その他	検査	悪性腫瘍特異物質治療管理	入院	48.2	90.5	61.7	64.8
その他	検査	悪性腫瘍特異物質治療管理	外来	57.6	135.4	114.0	95.7
その他	検査	悪性腫瘍特異物質治療管理	全体	56.8	131.7	109.6	93.1
その他	病理	組織診	入院	64.9	111.9	106.2	89.8
その他	病理	組織診	外来	56.6	124.6	112.9	95.3
その他	病理	組織診	全体	60.5	118.5	109.7	92.7
その他	病理	術中迅速病理	入院	32.7	176.0	125.0	105.9
その他	手術	白内障手術	入院	109.9	123.8	118.0	108.6
その他	手術	白内障手術	外来	111.8	114.1	75.2	90.6
その他	手術	白内障手術	全体	110.8	119.2	97.9	100.1
その他	人工呼吸	人工呼吸	入院	67.1	104.2	90.8	81.7
その他	人工呼吸	人工呼吸	外来	405.8	97.0	177.8	191.2
その他	人工呼吸	人工呼吸	全体	79.9	103.9	94.1	85.9
その他	人工透析	持続緩徐式血液濾過	入院	67.8	157.6	109.5	81.2
その他	人工透析	人工透析(全て)	入院	76.6	96.7	97.1	91.3
その他	人工透析	人工透析(全て)	外来	131.5	118.5	120.5	114.4
その他	人工透析	人工透析(全て)	全体	122.6	114.9	116.6	110.6
その他	麻酔	全身麻酔	入院	51.5	110.8	99.6	84
その他	麻酔	全身麻酔	外来		2.3	851.3	160.5
その他	麻酔	全身麻酔	全体	51.1	110.1	104.7	84.9
その他	薬剤治療	特定薬剤治療管理	入院	88.5	84.5	92.5	73.6
その他	薬剤治療	特定薬剤治療管理	外来	66.2	112.5	163.4	98.5
その他	薬剤治療	特定薬剤治療管理	全体	71.6	105.7	146.0	92.4
その他	リハビリ	リハビリ総合計画評価	入院	84.2	80.0	82.7	77.3
その他	リハビリ	リハビリ総合計画評価	外来	115.3	124.4	147.1	136.3
その他	リハビリ	リハビリ総合計画評価	全体	102.9	106.3	120.5	112.0
その他	リハビリ	運動器リハビリ	入院	66.4	95.4	75.2	75.0
その他	リハビリ	運動器リハビリ	外来	78.2	136.1	125.4	121.1
その他	リハビリ	運動器リハビリ	全体	76.0	128.5	115.8	112.3
その他	リハビリ	呼吸器リハビリ	入院	28.6	122.9	40.8	88.6
その他	リハビリ	呼吸器リハビリ	外来	62.5	324.8	78.6	132.9
その他	リハビリ	呼吸器リハビリ	全体	32.9	148.6	45.6	94.1
その他	リハビリ	リハビリ初期加算	入院	43.2	64.7	77.7	72.0
その他	リハビリ	摂食機能療法	入院	77.9	94.6	75.0	92.7
その他	リハビリ	摂食機能療法	外来	11.1	40.5	49.6	87.0
その他	リハビリ	摂食機能療法	全体	75.4	92.6	74.1	92.5
その他	チーム医療	栄養サポートチーム	入院	88.7	150.3	35.5	88.6

注:「※」は別添資料で図示。

介護サービス(施設サービス等)

市町村	人口及び高齢者の状況				要介護認定者数				地域密着型				介護老人福祉施設(特別養護老人ホーム)				介護老人保健施設				介護療養型医療施設			
	人口		高齢化率		要介護認定者数		要介護認定率		施設型		在宅型		定員		施設型		在宅型		定員		施設型		在宅型	
	数	率	数	率	数	率	数	率	箇所	定員	箇所	定員	箇所	定員	箇所	定員	箇所	定員	箇所	定員	箇所	定員	箇所	定員
下田市	22,938	8.912	38.9%	1,178	567	2	160	162	2	2	160	162	2	1	100	99	0.08	1	60	43	0.05			
東伊豆町	12,926	5,351	41.4%	570	277	1	50	68	1	1	50	68	1	1	50	33	0.00	1	50	4				
南津町	7,578	2,988	39.4%	421	186	1	70	59	1	1	70	59	1	1	80	71	0.16	1	23	11				
南伊豆町	8,743	3,749	42.9%	498	245	1	50	63	1	1	50	63	1	1	50	54	0.20	1	23	4				
松崎町	7,094	3,026	42.7%	411	195	1	50	54	1	1	50	54	1	1	50	54	0.08	1	60	2				
西伊豆町	8,584	4,015	46.8%	609	298	2	85	93	2	2	85	93	2	2	280	322	0.08	1	60	66	0.02			
菊池町	57,853	23,041	41.3%	3,887	1,768	0	0	0	0	0	0	0	0	0	0	0	0	0	0	0	0	0	0	0
磐田市	37,927	16,959	44.7%	2,032	934	3	230	247	3	3	230	247	3	2	182	115	0.09	2	362	25				
伊東市	71,033	27,835	39.2%	3,220	1,606	1	29	29	5	5	380	381	6	3	362	330	0.11	3	544	0	47			
熱海市	108,960	44,794	41.1%	5,252	2,540	1	29	29	8	8	610	628	9	5	544	445	0.10	0	0	0	47			
沼津市	199,901	88,163	29.1%	5,629	2,709	2	58	56	12	12	800	839	14	14	623	610	0.11	1	1	8	0.00			
三島市	111,483	30,119	27.0%	2,850	1,277	1	20	22	7	7	468	437	8	3	300	259	0.11	2	233	102	0.11			
御殿場市	88,853	20,112	22.6%	2,157	1,015	1	29	29	5	5	427	351	6	4	299	253	0.14	2	200	173	0.17	14		
裾野市	52,824	12,619	23.9%	1,193	566	5	250	241	3	3	220	171	3	2	200	173	0.17	1	157	125	0.13	1	40	
伊豆市	32,070	11,812	36.8%	1,195	626	1	29	29	3	3	250	241	5	2	150	140	0.09	1	49	14	0.04			
伊豆の国市	49,659	15,171	30.6%	1,600	856	1	29	29	3	3	230	190	3	2	100	73	0.13	1	100	103	0.10	9		
函南町	38,471	11,255	29.3%	1,277	608	3	180	125	3	3	180	125	3	1	100	103	0.10	1	200	82	0.28	1	60	
清水町	32,484	7,879	24.3%	778	396	2	135	142	2	2	135	142	2	1	100	82	0.28	1	60	50	0.08			
長泉町	42,649	9,066	21.2%	977	463	1	29	28	1	1	29	28	1	2	200	82	0.28	1	60	50	0.08			
小山町	19,197	5,209	27.1%	726	329	1	29	28	1	1	29	28	1	2	200	82	0.28	1	60	50	0.08			
東海田方園	667,591	181,395	27.2%	18,382	8,845	6	165	165	44	44	2,980	2,798	50	21	2,129	1,881	0.12	6	390	331	0.02			
富士宮市	134,274	35,836	26.7%	4,509	2,055	4	106	106	7	7	490	446	11	5	487	462	0.11	1	97	77	0.01			
富士市	256,126	65,724	25.7%	7,907	3,886	7	185	187	12	12	776	774	19	9	779	660	0.10	1	97	77	0.01			
富士市	390,400	101,566	26.0%	12,415	5,941	11	291	294	19	19	1,265	1,220	30	13	1,260	1,143	0.10	1	97	95	0.01			
静岡市	710,192	202,668	28.5%	26,042	11,848	4	96	92	41	41	3,265	3,177	45	3	3,361	3,269	0.28	21	2,315	389	0.01			
静岡市	710,192	202,668	28.5%	26,042	11,848	4	96	92	41	41	3,265	3,177	45	3	3,361	3,269	0.28	21	2,315	389	0.01			
焼津市	100,127	29,217	29.2%	3,301	1,515	7	424	377	7	7	424	377	7	4	400	406	0.12	4	400	25				
焼津市	141,610	39,140	27.6%	4,565	2,177	1	10	10	7	7	410	464	8	3	331	372	0.07	1	100	53	0.02			
藤枝市	146,530	40,436	27.6%	4,873	2,312	8	500	518	8	8	500	518	8	5	500	501	0.10	1	16	52	0.00			
秋之原市	46,774	13,416	28.7%	1,670	813	2	58	52	4	4	270	324	6	3	180	110	0.11	1	100	90	0.13	4		
吉田町	29,702	6,961	23.4%	754	365	2	100	109	2	2	100	109	2	1	100	90	0.13	1	100	59	0.00	3		
川根本町	7,394	3,428	46.4%	497	258	1	50	93	1	1	50	93	1	1	50	59	0.00	1	116	140	0.01			
志太郡原園	472,137	132,598	28.1%	15,660	7,440	3	68	63	29	29	1,754	1,875	32	15	1,511	1,538	0.10	2	1,511	254	0.02			
磐田市	170,140	44,366	26.1%	5,299	2,321	14	796	765	14	14	796	765	14	6	520	470	0.10	1	50	67	0.01			
掛川市	117,520	29,531	25.1%	3,906	1,826	0	9	610	626	9	610	626	9	5	500	392	0.13	1	100	99	0.03			
袋井市	87,174	19,286	22.1%	2,389	1,040	6	470	416	6	6	470	416	6	2	200	191	0.08	1	101	53	0.04			
御前崎市	33,488	9,034	27.0%	1,037	504	1	29	29	3	3	236	191	4	1	50	76	0.05	1	100	122	0.07	1	17	
菊川市	47,823	12,028	25.2%	1,475	724	1	4	210	230	4	210	230	4	1	100	98	0.09	1	100	98	0.09	1	17	
森町	18,988	5,867	30.9%	909	449	2	49	49	1	1	60	96	3	1	80	98	0.09	1	100	98	0.09	1	17	
中東連園	475,133	120,112	25.3%	15,015	6,864	3	78	79	37	37	2,382	2,324	40	2	2,460	2,403	0.36	16	1,450	254	0.02			
浜松市	807,899	209,768	26.0%	27,491	11,879	14	406	394	54	54	3,731	3,594	68	29	3,229	2,833	0.12	8	628	588	0.02			
湖西市	60,628	15,454	25.5%	1,538	639	5	406	394	54	54	3,731	3,594	68	29	3,229	2,833	0.12	8	628	588	0.02			
西部園	868,526	225,220	25.9%	29,029	12,518	14	406	394	54	54	3,731	3,594	68	29	3,229	2,833	0.12	8	628	588	0.02			
計	3,760,802	1,036,390	27.6%	125,482	57,764	42	1,133	1,115	244	16,743	16,371	286	17,876	17,487	1,124	12,818	11,781	0.10	24	1,964	1,964	0.02		

※ 人口及び高齢者の状況は「平成28年高齢者福祉行政の基盤調査(市長選別調査)」(市長選別調査)による。要介護認定者数は「国保連合会業務統計表(確定給付統計)」(27)(県国民健康保険団体連合会)による。施設型定員は「介護保険事業状況報告月報」(R27.12)(厚生労働省)による。在宅型定員は「介護療養型医療施設」による。要介護認定者数は「介護保険事業状況報告月報」(R27.12)(厚生労働省)による。施設型定員は「介護療養型医療施設」による。在宅型定員は「介護療養型医療施設」による。

介護サービス(地域密着サービス)

市町村	人口及び高齢者の状況		認知症の状況		認知症対応型通所介護		認知症対応型在宅介護		認知症対応型共同生活介護		合計														
	人口	高齢化率	介護認定者数	(A)	箇所	実働(人)	箇所	実働(人)	箇所	実働(人)															
下田市	22,938	8.912	38.9%	1,178	1	328	0.28	5	3,874	3.29	2	36	24	0.03	3										
東伊豆町	12,926	5.351	41.4%	570	1	1,621	2.84	1	1,764	3.09	1	18	15	0.03	3										
河津町	7,578	2,988	39.4%	421	1	2,942	6.99						8		1										
南伊豆町	8,743	3,749	42.9%	498	1	2,824	6.87						11		0										
松崎町	7,094	3,026	42.7%	411	1	51	0.08					1	18	14	0.03	2									
西伊豆町	8,584	4,015	46.8%	609	1	7,665	2.11	2	5,638	5.3	4	72	78	0.02	10										
西栗園城	67,863	28,041	41.3%	3,687	0	0	0.00	4	3,038	1.50	1	12	4	1,683	0.83	6	90	86	0.04	9					
熱海市	37,927	16,959	44.7%	2,032	1	1,000	0.31	6	6,772	2.10	2	28	15	8,348	2.59	8	144	124	0.04	17					
伊東市	71,033	27,835	39.2%	3,220	1	1,000	0.19	8	9,810	1.87	3	40	19	10,931	1.91	14	234	210	0.04	26					
熱海伊豆園城	108,960	44,794	41.1%	5,252	1	1,000	0.09	1	16,017	2.85	5	89	45	24,469	4.35	20	342	326	0.03	37					
沼津市	199,901	58,163	29.1%	5,629	1	413	0.07	11	10,713	3.76	2	33	12	6,962	2.44	9	135	129	0.05	17					
三島市	111,483	30,119	27.0%	2,850	1	981	0.34	2	2,494	1.16	1	15	5	1,825	0.85	8	99	81	0.05	12					
御殿場市	88,853	20,112	22.6%	2,157				1								3	45	45	0.04	4					
裾野市	52,824	12,619	23.9%	1,193				3	3,154	2.64	1	15	9	5,490	4.59	4	63	61	0.05	8					
伊豆市	32,070	11,812	36.8%	1,185				3	4,611	2.88	2	30	17	7,291	4.56	5	63	59	0.04	9					
伊豆の国市	49,669	15,171	30.6%	1,600				2	942	0.74	1	18	9	4,249	3.33	4	53	44	0.04	7					
函南町	38,471	11,256	29.3%	1,277				2			2	36	18	10,355	13.31	3	36	34	0.05	5					
清水町	32,484	7,879	24.3%	778				1	1,806	1.85						3	54	45	0.06	4					
長泉町	42,649	9,056	21.2%	977				1	1,366	1.68											1				
小山町	19,197	5,209	27.1%	726				1													1				
藤原市	667,591	181,395	27.2%	18,382	2	1,384	0.08	29	41,033	2.24	14	236	115	61,344	3.34	59	890	849	0.05	104					
富士吉市	134,274	35,836	26.7%	4,508	1			6	15,058	3.34	11	171	73	44,317	9.83	12	144	146	0.04	30					
富士市	256,126	65,724	25.7%	7,907				112	0.01	27	29,157	3.69	22	336	173	105,871	13.39	29	283	270	0.04	68			
富士園城	390,400	104,560	26.6%	12,415	1			112	0.01	23	44,215	3.55	33	507	252	150,188	12.10	41	427	417	0.03	99			
静岡市	710,192	202,668	28.5%	26,042	7	40,452	1.55	40	89,268	3.43	29	439	196	129,837	4.99	112	1,769	1,522	0.07	138					
静岡園城	710,192	202,668	28.5%	26,042	7	40,452	1.55	40	89,268	3.43	29	439	196	129,837	4.99	112	1,769	1,522	0.07	138					
焼津市	100,127	29,217	29.2%	3,301				183	0.06	3	3,871	1.11	3	51	21	16,697	5.06	12	176	157	0.05	18			
焼津市	141,610	39,140	27.6%	4,565				476	0.10	4	11,301	2.48	8	121	57	31,862	6.98	9	135	133	0.03	21			
藤枝市	146,530	40,436	27.6%	4,873				2	4,253	0.87	4	62	22	14,812	3.04	11	135	148	0.03	17					
牧之原市	46,774	13,416	28.7%	1,670				8	16,864	10.10											4	72	79	0.04	12
吉田町	29,702	6,961	23.4%	784				2	2,701	3.58	1	15	7	5,136	6.81	1	9	9	0.01	4					
川根本町	7,394	3,428	46.4%	497							2	35	16	10,665	21.46	1	9	9	0.02	3					
浜大瀬園城	472,137	132,598	28.1%	15,660	0	659	0.04	19	38,790	2.46	18	284	123	79,172	5.06	38	536	533	0.03	75					
磐田市	170,140	44,366	26.1%	5,299				195	0.04	4	5,969	1.13	3	42	19	14,044	2.65	15	297	236	0.06	22			
掛川市	117,520	29,531	25.1%	3,906				193	0.05	5	7,183	1.83	3	33	17	11,657	2.98	8	153	123	0.04	16			
袋井市	87,174	19,286	22.1%	2,389				2	4,253	0.87	4	62	22	14,812	3.04	11	135	148	0.03	8					
御前崎市	33,488	9,034	27.0%	1,037				2	7,460	7.19											4	72	69	0.07	6
菊川市	47,823	12,028	25.2%	1,475				2	3,770	2.56	1	15	15	4,600	3.12	3	54	51	0.04	6					
森町	18,988	5,867	30.9%	909				366	0.40												2	36	36	0.04	3
中東園城	475,133	120,112	25.3%	15,015	0	764	0.05	13	24,485	1.63	10	138	64	40,553	2.70	38	744	631	0.05	61					
浜松市	807,898	209,768	26.0%	27,491	7	50,378	1.83	38	49,998	1.82	31	471	232	130,024	4.73	64	1,191	1,141	0.04	140					
浜西市	60,628	15,454	25.5%	1,538				2	1,570	1.02	3	39	20	11,151	7.25	5	72	75	0.05	10					
西前園城	868,526	225,222	25.9%	29,029	7	50,378	1.74	40	51,568	1.78	34	510	282	141,175	4.86	69	1,263	1,216	0.04	150					
計	3,760,802	1,036,300	27.6%	125,482	18	94,749	0.76	176	307,005	2.45	143	2,187	1,035	617,938	4.92	375	5,935	5,455	0.05	712					

※ 人口及び高齢者の状況は「平成28年高齢者福祉行政の基礎調査」(県長寿政策課)、要支援・介護認定者数は「介護保険事業状況報告月報」(昭27.12)(厚生労働省)、箇所・定員は「健康福祉部調査(H28.6)、実働は「国保連合会業務統計表(確定給付統計)」(昭27.12)(厚生労働省)

- 定期巡回・随時対応型訪問介護看護の要介護認定者1人当り実績について、西前園城1.74、静岡園城1.55が、県計0.76より進捗している。
- 認知症対応型通所介護の要介護認定者1人当り実績について、富士園城3.43、志太園城2.46が、県計2.45より進捗している。
- 小規模多機能型居宅介護の要介護認定者1人当り実績について、富士園城12.10、志太園城4.99が、県計4.92より進捗している。
- 認知症対応型共同生活介護の要介護認定者1人当り実績について、静岡園城0.07が、県計0.05より進捗している。

介護サービス(居宅サービス)

市町村	人口及び高齢者の状況		訪問介護		訪問看護		デイサービス(通所介護)		ショートステイ(短期入所生活介護)		短期入所療養介護		合計						
	人口	うち65歳以上 高齢化率	箇所	実数(人/年)	実数(人)	実数(人/年)	箇所	実数(人/年)	箇所	実数(人/年)	箇所	実数(人/年)		実数(人)					
下田市	22,998	8,912 38.8%	7	51,031	43.32	2	4,587	5	36,318	30.83	2	14,425	12.25	2	1,586	1.35	18		
東伊豆町	12,926	5,351 41.4%	6	29,965	52.57	1	2,901	3	31,232	54.79	2	8,790	15.42	1	119	0.21	12		
河津町	7,578	2,988 39.4%	2	15,970	37.93	1	1,863	3	12,175	28.92	1	4,490	10.67	1	2,228	5.29	5		
南伊豆町	8,743	3,749 42.9%	4	19,819	39.80	2	1,983	3	18,647	37.44	1	6,301	12.65	1	3,678	7.39	8		
松崎町	7,094	3,026 42.7%	4	16,190	39.39	1	1,021	2	18,854	48.31	2	5,974	14.54	1	634	1.54	10		
西伊豆町	8,584	4,015 46.8%	5	29,214	47.97	1	1,524	2	30,194	49.58	2	9,758	16.02	1	1,184	1.94	11		
伊豆半島	67,863	28,041 41.3%	28	162,189	43.99	7	13,679	3	151,484	40.25	9	49,738	13.49	5	9,429	2.56	64		
熱海市	37,927	16,959 44.7%	13	66,416	32.69	3	6,008	2	88,326	43.47	5	25,802	12.70	2	569	0.28	35		
伊東市	71,033	27,835 39.2%	3	127,750	39.67	8	15,493	4	81,923	28.86	8	32,490	10.09	3	2,189	0.68	55		
熱海伊豆半島	108,960	44,794 41.1%	34	194,166	36.97	11	21,501	4	181,268	34.51	13	58,292	11.10	5	2,758	0.53	90		
沼津市	199,901	58,163 29.1%	5	11,736	37.62	17	42,641	7	29,232	31.4	14	64,957	11.54	8	3,407	0.61	131		
三島市	111,463	30,119 27.0%	2	3,350	27	96,327	33.80	6	15,589	5.47	22	123,721	43.41	8	36,689	12.87	3		
御殿場市	88,853	20,112 22.6%	2	4,810	18.77	2	3,810	1	7,971	37.06	8	32,512	15.07	4	1,630	0.76	35		
裾野市	52,824	12,619 23.9%	6	25,449	21.33	2	6,159	5	16,916	46.03	3	10,327	8.66	2	1,981	1.66	21		
伊豆市の市	32,070	11,812 36.8%	1	24,499	20.50	3	5,832	4	47,656	39.88	4	15,081	12.62	3	1,206	1.01	25		
函南町	49,659	15,171 30.6%	1	1,500	14	48,798	30.50	3	6,341	3.88	15	70,971	44.36	4	19,000	11.88	1		
函南町	38,471	11,255 29.3%	1	2,277	13	51,533	40.35	1	7,211	5.65	8	59,371	46.50	4	13,401	10.49	1		
清水町	32,484	7,879 24.3%	7	24,477	31.46	2	5,229	6	32,655	35.55	4	9,639	12.39	1	535	0.69	18		
長泉町	42,649	9,056 21.2%	7	33,685	34.48	5	5,962	6	10,747	48.64	2	8,648	8.85	1	1,416	1.45	20		
小山町	19,197	5,209 27.1%	3	14,399	19.83	3	765	1	6,473	36.47	3	7,381	10.17	3	640	0.88	13		
熱海田方圏域	667,591	181,395 27.2%	18	382,169	57.1381	31.08	41	98,539	5.42	112	770,590	41.92	54	217,635	11.84	27	16,390	0.89	393
富士市の市	134,274	35,836 26.7%	4	5,088	22	89,131	19.77	5	13,100	2.91	25	215,974	47.91	18	46,882	10.40	5		
富士市の市	256,126	65,724 25.7%	7	2,907	54	229,423	29.02	17	33,922	4.29	42	372,355	47.09	18	64,071	6.76	139		
富士圏域	390,400	101,560 26.0%	12	1,415	76	318,554	25.66	22	47,022	3.79	67	568,329	47.39	28	110,959	8.94	13		
静岡市の市	710,192	202,668 28.5%	26	26,042	187	785,325	30.16	42	133,564	5.13	148	1,108,274	42.56	55	276,956	10.63	22		
静岡圏域	710,192	202,668 28.5%	26	26,042	187	785,325	30.16	42	133,564	5.13	148	1,108,274	42.56	55	276,956	10.63	22		
島田市	100,127	29,217 29.2%	3	3,301	12	71,593	21.69	4	9,983	3.02	21	167,214	12.24	3	3,568	1.08	48		
焼津市	141,610	39,140 27.6%	4	4,565	17	108,731	23.82	6	16,631	3.64	27	232,172	50.86	11	60,892	13.33	4		
藤枝市	146,530	40,436 27.6%	4	4,873	28	120,024	24.63	9	16,291	3.34	31	249,746	51.25	7	52,415	10.76	7		
牧之原市	46,774	13,416 28.7%	1	1,670	9	30,457	18.24	1	5,161	3.09	11	73,968	44.29	5	19,628	11.75	2		
吉田町	29,702	6,961 23.4%	2	16,236	21.53	2	2,976	3	3,340	46.87	2	10,272	13.62	1	969	1.29	9		
川根本町	7,394	3,428 46.4%	2	8,644	17.79	2	559	1	24,136	48.56	1	8,263	16.63	1	18	0.04	6		
志太圏域	472,137	132,598 28.1%	15	15,560	70	355,885	22.73	20	51,501	3.30	97	762,576	49.87	34	191,940	12.25	17		
駿門市	170,140	44,366 26.1%	5	5,299	20	98,370	18.56	7	20,408	3.85	39	270,608	51.07	14	59,077	11.15	7		
掛川市	117,520	29,531 25.1%	3	3,906	16	54,104	13.85	5	24,961	6.39	26	121,174	54.06	9	32,391	8.29	6		
袋井市	87,174	19,286 22.1%	2	2,389	10	36,633	15.33	2	10,879	4.55	21	123,656	51.76	6	15,007	6.28	3		
御前崎市	33,488	9,034 27.0%	1	1,037	2	15,861	15.30	2	4,251	4.11	8	52,421	50.65	2	8,649	8.34	1		
菊川市	47,823	12,028 25.2%	1	1,475	6	20,704	14.04	3	12,495	8.47	15	94,616	64.15	3	12,241	8.30	1		
森町	18,988	5,867 30.9%	3	16,556	18.21	1	6,185	6	8,901	5.80	5	48,935	53.83	2	9,516	10.47	1		
中東圏域	475,133	120,112 25.3%	15	15,015	87	242,228	16.13	20	79,189	5.27	114	801,410	53.37	36	136,881	9.12	19		
浜松市	807,898	209,766 26.0%	137	458,416	16.68	42	135,145	4.92	149	1,167,477	42.47	71	319,955	11.64	37	22,751	0.83	436	
湖西市	60,628	15,454 25.5%	4	20,579	13.12	2	6,595	4	4,291	12	91,933	59.77	4	15,145	9.85	2			
西圏域	968,626	225,222 23.3%	29	29,029	141	478,595	16.49	44	141,740	4.88	161	1,258,410	43.36	75	335,100	11.54	39		
計	3,760,802	1,036,390 27.6%	722	3,106,323	24.77	2,071	587,835	4.68	741	5,640,277	44.95	304	1,377,400	10.98	147	119,416	0.95	2,121	

※ 人口及び高齢者の状況は「平成28年高齢者福祉行政の基礎調査」(県長官政務課) 要支援・介護認定者数は「介護保険事業状況報告月報」(昭27.12)(厚生労働省)。
 ※ 訪問介護の要介護認定者1人当り実績は「介護保険事業状況報告月報」(昭27.12)より進捗している。
 ※ 訪問看護の要介護認定者1人当り実績は「介護保険事業状況報告月報」(昭27.12)より進捗している。
 ※ デイサービス(通所介護)の要介護認定者1人当り実績は「介護保険事業状況報告月報」(昭27.12)より進捗している。
 ※ ショートステイ(短期入所生活介護)の要介護認定者1人当り実績は「介護保険事業状況報告月報」(昭27.12)より進捗している。

地域支援事業の拠点(地域包括支援センター)・介護予防(介護予防防サ一ビス)

市町村	人口及び高齢者の状況			訪問介護			訪問看護			通所介護			合計		
	人口	うち65歳以上	高齢化率	箇所	要介護者数	(C)	箇所	要介護者数	(C)	箇所	要介護者数	(C)		箇所	要介護者数
下田市	22,938	8,912	38.9%	264	1	0.79	7	7,045	26.69	2	5.0	1.93	7	3,527	13.36
東伊豆町	12,926	5,351	41.4%	147	1	1.31	6	2,608	17.74	1	246	1.67	9	3,960	26.94
河津町	7,578	2,988	39.4%	89	1	2.34	2	1,231	13.83	3	405	4.55	2	661	7.43
南伊豆町	8,743	3,749	42.9%	109	1	1.87	3	2,587	23.73	2	288	2.37	6	1,195	10.96
松崎町	7,094	3,026	42.7%	148	1	2.31	5	3,114	21.04	1	3	0.02	4	1,988	13.43
西伊豆町	8,584	4,015	46.8%	135	1	1.74	5	2,861	21.19	1	466	3.45	5	2,001	14.82
賀茂郡	67,853	28,041	41.3%	892	6	1.60	26	19,446	21.80	7	1,688	2.42	33	13,332	14.95
熱海市	37,927	16,959	44.7%	673	3	1.24	12	17,561	26.09	3	228	0.34	26	14,058	20.89
伊東市	71,033	27,835	39.2%	1,247	6	1.51	21	38,824	31.13	8	502	0.40	31	22,672	18.18
熱海伊東圏域	108,960	44,794	41.1%	1,920	9	1.41	33	56,385	29.37	11	730	0.38	57	36,730	19.13
沼津市	199,901	58,163	29.1%	2,951	8	0.96	61	69,990	23.72	17	8,546	2.90	83	53,368	18.08
三島市	111,483	30,119	27.0%	1,171	4	0.93	26	23,502	20.07	6	1,747	1.49	38	25,508	21.78
御殿崎市	88,853	20,112	22.6%	493	4	1.39	13	7,505	15.22	2	280	0.53	24	11,987	24.31
裾野市	52,824	12,619	23.9%	522	2	1.11	6	8,395	16.08	2	1,328	2.54	13	12,743	24.41
伊豆市	32,070	11,812	36.8%	402	4	2.37	7	3,296	8.05	3	1,983	4.93	15	5,911	14.70
伊豆の国市	49,659	15,171	30.6%	660	3	1.36	14	13,298	20.15	3	2,234	3.38	28	15,593	23.63
静岡町	38,471	11,255	29.3%	313	1	0.62	13	6,394	20.43	1	136	0.43	16	5,859	18.72
清水町	32,484	7,879	24.3%	314	1	0.89	8	6,286	20.02	2	690	2.20	12	5,604	18.48
長泉町	42,649	9,056	21.2%	328	4	3.09	5	5,704	17.39	5	1,050	3.23	10	12,190	37.16
小山町	19,197	5,209	27.1%	124	1	1.34	3	1,777	14.33	1	14	0.11	6	3,575	28.83
駿東地方圏域	667,691	181,395	27.2%	7,278	32	1.23	156	146,087	20.07	41	17,998	2.47	245	152,538	20.96
富士宮市	134,274	35,836	26.7%	1,222	11	2.15	22	16,049	13.13	4	603	0.66	38	36,472	29.85
富士市	256,126	65,724	25.7%	2,288	14	1.49	53	32,958	14.40	16	2,183	0.95	79	64,236	28.08
富士郡	390,400	101,560	26.0%	3,510	25	1.72	75	49,007	13.95	20	2,986	0.85	117	100,706	28.69
静岡市	710,192	202,668	28.5%	8,979	26	0.90	150	153,589	17.12	42	11,603	1.29	268	223,054	24.87
静岡圏域	1,101,192	292,668	28.5%	8,979	26	0.90	150	153,589	17.12	42	11,603	1.29	268	223,054	24.87
岡田市	100,127	29,217	29.2%	599	6	1.44	12	3,529	5.89	4	828	1.38	41	10,627	17.74
焼津市	141,610	39,140	27.6%	1,548	4	0.72	17	14,165	9.15	6	1,339	0.86	47	39,063	25.23
藤枝市	146,530	40,436	27.6%	1,341	7	1.21	27	14,598	10.89	9	1,189	0.89	56	29,919	22.31
牧之原市	46,774	13,416	28.7%	537	2	1.04	9	6,962	12.96	1	326	0.61	23	15,633	29.11
吉田町	29,702	6,961	23.4%	202	1	1.01	2	3,348	16.56	1	188	0.93	5	5,336	26.42
川根本町	7,394	3,428	46.4%	95	1	2.04	2	1,548	16.29	1	61	0.64	4	1,233	12.98
志太郡圏域	472,137	132,598	28.1%	4,322	21	1.11	69	44,147	10.21	20	3,931	0.91	176	101,811	23.56
葵田市	170,140	44,366	25.1%	1,415	7	1.10	19	18,228	12.88	7	2,592	1.83	52	36,280	25.64
掛川市	117,520	29,531	25.1%	793	5	1.19	15	7,536	9.50	5	1,823	2.30	40	20,944	26.41
袋井市	87,174	19,286	22.1%	666	4	1.45	10	7,884	11.84	2	1,731	2.60	28	19,027	28.57
御前崎市	33,488	9,034	27.0%	136	1	0.77	2	2,421	17.93	2	396	2.49	11	4,480	33.19
菊川市	47,823	12,028	25.2%	236	2	1.16	6	1,649	6.99	3	562	2.36	17	9,560	40.51
森町	18,986	5,867	30.9%	135	1	1.19	3	802	5.94	1	177	1.31	10	2,580	19.11
中東圏域	475,133	120,112	25.3%	3,360	20	1.17	55	38,530	11.40	20	7,221	2.14	158	92,871	27.48
浜松市	807,896	209,768	26.0%	7,552	26	0.87	136	92,749	12.28	42	15,904	2.11	263	174,653	23.13
湖西市	50,628	15,454	25.5%	473	4	1.81	4	6,428	13.59	2	582	1.23	21	14,623	30.92
西郡圏域	868,526	225,222	25.9%	8,025	30	0.93	140	96,177	12.36	44	16,486	2.05	284	189,276	23.59
計	3,760,802	1,036,390	27.6%	38,297	189	1.14	706	606,358	15.83	205	62,843	1.64	1,338	910,320	23.77

※ 人口及び高齢者の状況は「平成23年高齢者福祉行政の基礎調査(県長寿政策課)・要支援・介護認定者数は「介護保険事業状況報告月報」(27.12)(厚生労働省)・箇所は県健康福祉部調査(28.6)・実績は「国民健康保険団体連合会」

○ 地域包括支援センターの箇所/高齢者7千人当りについて、富士圏域1.72、賀茂圏域1.50、駿海伊東圏域1.41、駿東田方圏域1.23等が、県計1.14を上回っている。
 ○ 訪問介護の要支援認定者1人当り実績について、熱海伊東圏域29.37、賀茂圏域21.80、駿東田方圏域20.07、静岡圏域17.12が、県計15.83より進捗している。
 ○ 訪問介護の要支援認定者1人当り実績について、駿東田方圏域22.14、賀茂圏域2.05が、県計1.64より進捗している。
 ○ 通所介護の要支援認定者1人当り実績について、富士圏域28.69、中東圏域27.48、静岡圏域24.87が、県計23.77より進捗している。