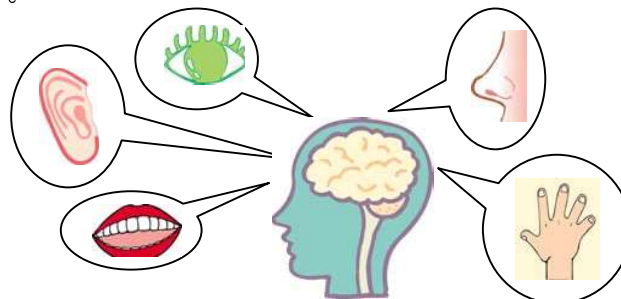
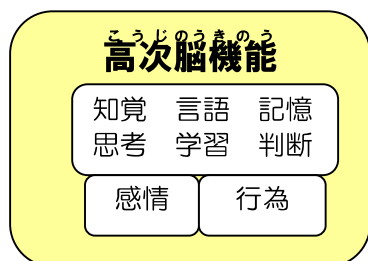


# こうじのうきのうしょうがい 高次脳機能障害を知っていますか？

脳は外界から送られてくる様々な刺激をとらえ、言葉や動作に置き換えたり、学習したり、記憶します。脳は、さらに記憶した知識や経験から、判断をしたりもします。また、人間の脳の働きには、感じる（感情）、意志などの情緒機能もあります。こうした人間特有の高度な脳の働きを「高次脳機能」といいます。

「高次脳機能障害」とは、事故や病気などで脳が損傷されて、脳の精密な情報処理（高次脳機能）がうまくいかなくなった状態のことをいいます。



★原因は… 大きく分けて次の3つがあります。

## 1 脳の外傷

（交通事故、転落事故、スポーツ中の転倒など）

## 2 脳の炎症や、酸素不足

（脳炎、窒息や喘息発作・心肺停止等による低酸素脳症、脳腫瘍など）

## 3 脳の血管が切れたり、詰まったりすること

（脳出血、くも膜下出血、脳梗塞など）

## ★症状は？

人間の脳には複雑で様々な働きがあるため、原因や病気、けがを負った脳の場所によって症状は様々です。古くから知られる高次脳機能障害に、失語・失認・失行がありますが、最近では、「注意障害」、「記憶障害」、「遂行機能障害」、「社会的行動障害」等を主な症状とし、それにより日常生活や社会生活に困難をきたすものを、「高次脳機能障害」と呼んでいます。

こうじのうきのうしょうがい

## —高次脳機能障害の主な症状—

ちゅういしょうがい 注意障害	ぼんやりしていて、何かをするとミスばかりする。いくつかのことを同時にしようとするとう混乱する。
きおくしょうがい 記憶障害	物の置き場所を忘れる。新しいできごとを覚えていられなくなる。そのために、何度も同じことを繰り返し質問したりする。
すいこうきのうしょうがい 遂行機能障害	自分で計画を立ててもものごとを実行することができない。人に指示してもらわないと何もできなったり、行き当たりばったりの行動をする。
しゃかいてきこうどうしょうがい 社会的行動障害	感情や欲求のコントロールができなくなる、相手の立場や気持ちを思いやれなくなる、一つの物事に固執する、意欲がなくなる 等。
びょうしきけつらく 病識欠落	自分が障害をもっていることをうまく認識できず、障害がないかのようにふるまったり、言ったりする。
その他	失語、失行（麻痺はないのに、道具がうまく使えない等）、失認（目は見えるのに、物や形や色の理解ができない。半空間無視等）の症状や人格の変化が生じたりします。

## 県内で行っている医療等総合相談（予約制・無料）

リハビリテーション科医師などによる相談を行います。  
最寄りの県健康福祉センター（保健所）にお電話ください。



健康福祉センター名	電話番号	医療等総合相談日（H30.6～H31.3）
賀茂健康福祉センター福祉課	(0558) 24-2056	11/26
熱海健康福祉センター福祉課	(0557) 82-9121	（随時相談のみ）
東部健康福祉センター福祉課	(055) 920-2087	7/4、9/12、11/14、1/30、3/6
御殿場健康福祉センター福祉課	(0550) 82-1222	（随時相談のみ）
富士健康福祉センター福祉課	(0545) 65-2155	12/3
中部健康福祉センター福祉課	(054) 644-9281	（藤枝会場）9/10、11/21、3/8 （静岡会場）7/26、1/29
西部健康福祉センター福祉課	(0538) 37-2252	6/25、8/27、10/22、12/17、2/25

\* ご不明な点は、静岡県健康福祉部障害者支援局障害福祉課（054）221-2920 へお問合せください。

## 一静岡県の高次脳機能障害支援拠点機関のご案内（平成30年度）一

高次脳機能障害に関する相談支援や関係機関との連絡調整を行います。最寄りの支援拠点機関にご相談下さい。

地区	支援拠点機関	相談受付
東部 賀茂	(福)十字の園 オリブ （賀茂郡松崎町江奈 157） 電話 0558-43-3131 Email: matuzaki@jyuji.jp	月～金曜日 9:00～18:00 休日は土・日・祝日
東部 駿東地方 熱海伊東	(福)農協共済中伊豆リハビリテーションセンター なかいずりハ （伊豆市冷川 1523-108） 電話 0558-83-2195 Email: nakaizu-soudan@janrc.or.jp	月～金曜日 9:00～17:00 休日は土・日・祝日
東部 富士	(福)誠信会 地域生活支援センター せふりー （富士市大淵 2710-1） 電話 0545-32-8830 Email: fujimoto-ryouiku@seishinkai.info	月～金曜日 8:30～17:30 休日は土・日・祝日
中部 静岡市 志太榛原	(福)明光会 サポートセンターコンパス北斗 （静岡市葵区慈悲尾 180） 電話 054-278-7828 Email: meikoukai@f4.dion.ne.jp	月～金曜日 8:30～17:30 休日は土・日・祝日 （予約で受け付けます）
西部 中東遠	(福)M ネット東遠 相談支援事業所 M ネット （菊川市赤土 1660-1） 電話 0537-29-8970 Email: soudan@iaa.itkeeper.ne.jp	月～金曜日 9:00～17:00 休日は土・日・祝日
西部 浜松市 湖西市	(福)天竜厚生会 相談支援事業所きずな （浜松市浜北区於呂 4201-6） 電話 053-583-1148 Email: kizuna.so-sk@tenryu-kohseikai.or.jp	月～金曜日 8:30～17:30 休日は土・日・祝日

※(福)聖隷福祉事業団 聖隷三方原病院（浜松市北区三方原町 3453）は県委託事業として、県内医療機関への研修等を行っています。

## 一当事者団体のご案内一

### NPO 法人高次脳機能障害サポートネットしずおか・脳外傷友の会「しずおか」

同じ障害をもつ方やそのご家族の集まりです。悩みを語りあったり、互いに励まし、助けあうところです。障害の正しい理解や福祉制度を学ぶための活動、社会に対して障害の理解を求める働きかけもこなっています。西部・中部・東部地区ごとで毎月勉強会を行っています。下記にお問い合わせください。

中部 滝川方（TEL 054-622-7405）	脳外傷友の会「しずおか」 （ホームページ） <a href="http://www.maotv.ne.jp/nou/">http://www.maotv.ne.jp/nou/</a> （ブログ） <a href="http://nougaisizu.hamazo.tv/">http://nougaisizu.hamazo.tv/</a> NPO 法人高次脳機能障害サポートネットしずおか <a href="http://www.brainsupport.biz/">http://www.brainsupport.biz/</a>
西部 植田方（TEL 053-448-1250）	
東部 井澤方（TEL 055-978-5248）	
県全域 小関方（TEL 0537-24-0608）	