

# 賀茂通信 (かもめーる)

静岡県賀茂健康福祉センター  
賀茂保健所  
賀茂児童相談所  
賀茂知的障害者更生相談所

## 賀茂健康福祉センター所長 山下 正芳

賀茂健康福祉センター所長に就任し2年目を迎えました。

まずは、新型コロナウイルス感染症ですが、国内の感染者が増加し、4月16日には、特別措置法に基づく「緊急事態宣言」が全都道府県に拡大されるなど社会に大きな影響を及ぼす事態となりました。今後の状況を予測することはたいへん難しいのですが、いずれにしましても感染の拡大を防止するためには、皆様お一人お一人の行動が大切になると考えます。引き続き、「密閉」「密集」「密接」のいわゆる3つの密を避けるとともに、日常の手洗い、うがい、咳エチケットの徹底など基本的な感染予防のための行動をお願いします。

さて、賀茂地域は、若者の転出により、人口は各市町とも減少傾向にあり、高齢化率も県平均を大きく上回り、県内でも有数の高齢地域となっています。

このような環境下において、地域で支え合い安心して暮らせる長寿社会の実現を目指して、医療、介護、福祉、行政の関係者が一体となった広域連携により、圏域住民の皆さんに対する介護予防、健康増進及び医療と介護の一体的な提供体制の整備を進めていくことが必要であり、当センターは、管内市町や関係団体の皆様と共に関連する事業等に着実に取り組んでまいりたいと考えています。

そのほか、当センターでは、生活保護、相談、衛生業務、環境等に関連した様々な業務も行っています。この賀茂通信等を通じて適時適切に情報を提供してまいりますので、皆様の御理解と御協力をよろしくお願いします。



## 賀茂健康福祉センター医監兼保健所長 本間 善之



令和2年度は新型コロナウイルス感染症の流行とともに始まりしました。まだわからないことが多いウイルスですが、発症者の2割の方が重症化し、酸素吸入や人工呼吸器の装着が必要となっています。もし賀茂地域内で罹患し、重症化すると伊豆半島外の高度診療機能を有する病院への転院となる場合もあります。

また、交通事故、脳血管障害、心筋梗塞といった時間単位での緊急性を要する高度医療の受診体制も限定され、同様に賀茂地域外に転院になる可能性があります。そこで、高齢化と人口減少が進む賀茂地域では、賀茂地域医療構想調整会議等により効率的な医療提供体制の構築を検討しているところです。

皆様方には住み慣れた賀茂地域で生活していただくために、日頃から健診等により御自身の健康状態の把握や生活習慣の改善などにより病気になるない又は悪化させないよう心掛けるとともに、新型コロナウイルス感染症への対応として、「新しい生活様式」を取り入れていただけるようお願いします。

### 《賀茂健康福祉センター組織紹介》

担当課	主な業務	電話番号
総務課	センター内の総務、経理、総合窓口案内	0558-24-2033 (代表)
福祉課	民生委員児童委員、高齢者・障害者・子ども、母子保健、ひきこもり、こころの健康相談、女性相談、母子寡婦福祉資金、小児慢性特定疾病医療費助成、特定不妊治療費助成	0558-24-2055、2056
生活保護課	生活保護の決定と実施	0558-24-2034、2035
相談課	子育て・しつけ、児童虐待、思春期の悩み、不登校・非行、こどもの障害、里親、療育手帳	0558-24-2038
地域医療課	肝炎・エイズの相談・検査、結核対策、感染症対策、難病対策、医療機関開設等の相談、医療機関の立入検査、各種保健統計、骨髄バンク相談登録、医師・看護師等免許関係	0558-24-2052
健康増進課	健康づくりに関する啓発・相談、市町の健康づくり事業への支援、栄養士等免許関係	0558-24-2037
衛生業務課	食品衛生、営業の相談（飲食店等・旅館・理美容・クリーニング・興行場・動物取扱業）、特定動物の許可、温泉利用の適正化、医薬品販売業等の監視指導、麻薬・覚せい剤・毒物・劇物等の不正使用の防止、献血の推進	0558-24-2057
環境課	廃棄物・水道・浄化槽・特定建築物・プール衛生管理等に係る相談、許認可、監視指導	0558-24-2053
松崎保健支援室	松崎町・西伊豆町における保健・衛生業務	0558-42-0262

担当課がわからないときは、総合窓口案内（0558-24-2033）にお問い合わせください。

# ● 熱中症に ● 気をつけましょう!



## 1 こんな日は熱中症に注意

気温が高い  
湿度が高い  
風が弱い  
急に暑くなった

環境省 熱中症予防情報サイト(スマートフォン・携帯対応)  
<http://www.wbgt.env.go.jp/sp>

## 2 こんな人は特に注意

高齢者・乳幼児  
暑さに慣れていない人  
持病のある人  
肥満の人  
体調の悪い人(寝不足・二日酔い)

## 3 熱中症の予防法

日陰を利用  
暑いときには無理をしない  
日傘・帽子  
涼しい服装  
こまめに休憩  
こまめに水分・適度な塩分を補給

- ・室内でも温湿度を測りましょう
- ・体調の悪いときは特に注意しましょう

## 4 熱中症が疑われる症状

**軽**  
めまい  
立ちくらみ  
筋肉痛  
汗がとまらない

**中**  
頭痛  
吐き気  
体がだるい(倦怠感)  
虚脱感

**重**  
意識がない  
けいれん  
高い体温である  
呼びかけに対し返事がおかしい  
まっすぐに歩けない、走れない

## 5 熱中症になったときの対応

### ① 意識がある、反応が正常な場合

涼しい場所へ避難させる  
↓  
衣服を脱がせ、身体を冷やす  
↓  
水分・塩分を補給する

ただし、水を自力で飲めない、または症状が改善しない場合は直ちに救急隊を要請しましょう

### ② 意識がない、反応がおかしい時

救急隊の要請をする  
↓  
涼しい場所へ避難させる  
↓  
衣服を脱がせ、身体を冷やす  
↓  
医療機関に搬送する

倒れた時の状況が分かる人が医療機関に同行しましょう

**マスクをしていて暑いと感じたら、首元を冷やす、エアコンを使うなどして、体温の上昇を防ぎましょう!**



# ポリ塩化ビフェニル(PCB)の処理期限がせまっています！

PCBを含有する電気機器を保管・使用中の皆さまへ

— PCB廃棄物には処理期限があります！ 早期の処分をお願いします —




※ 蛍光灯安定器は今年度末(令和3年3月31日)まで

ポリ塩化ビフェニル(PCB)はコンデンサ(蓄電器)やトランス(変圧器)等の電気機器の絶縁油として広く使用されてきました。しかし有害性が判明したため、昭和47年以降は製造や新たな使用は禁止されています。

このため、PCBを使用した電気機器等で廃棄物になったものはPCB廃棄物として特別な保管・処分をしなければなりません。

処分には機器の種類や含有濃度により定められた期限があります。早期の対応をお願いします。

## PCB含有電気機器の代表例と処理期限

			
種類	コンデンサ	トランス	蛍光灯安定器
高濃度のもの	令和4年3月31日 (2022年) まで	令和4年3月31日 (2022年) まで	令和3年3月31日 (2021年) まで
低濃度のもの	令和9年3月31日 (2027年) まで	令和9年3月31日 (2027年) まで	

## ～蛍光灯の安定器にPCBが使用されているかどうかの判別方法～

昭和32年1月から昭和47年8月までに国内で製造された照明器具の安定器には、PCBが使用されたものがあります。なお、一般家庭用の蛍光灯等の安定器にはPCBが使用されたものはありません。

PCBを含有する安定器は、安定器に貼付された銘板に記載されているメーカー、型式・種別、性能(力率)、製造年月等の情報から判別することができますので詳細は各メーカーに問い合わせるか、日本照明工業会のホームページを参照してください。

<https://www.ilma.or.jp/kankyo/pcb/index.htm>



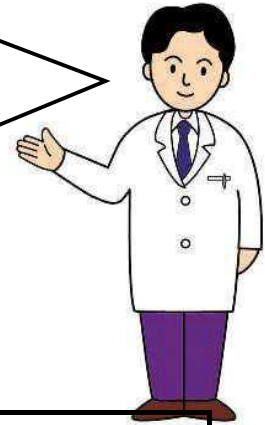
不明な点は、賀茂健康福祉センター環境課(0558-24-2053)まで

# こころの健康相談

～精神科医による無料相談～

以下のようなことでお困りの方は、お気軽にご相談ください。

- なんとなく夜眠れない、食欲がわかない
- 疲れやすい、やる気が出ない
- 職場の人間関係で悩んでいる
- 家族のことで悩んでいる
- お酒に関することで困っている
- 認知症のことで困っている …など



●相談無料 ●守秘 ●要予約

日時	原則 毎月 第4木曜日 午後2時～午後4時
場所	静岡県下田総合庁舎2階 (下田市中 531-1)
連絡先	賀茂健康福祉センター福祉課 (0558)24-2056

# ひきこもり相談会

～ひきこもり支援コーディネーターによる無料相談～

ひきこもりとは

いろいろな要因が重なって、職場や学校に通ったり、友人と連絡を取ったりなどの外部の世界に接することが極端に少なくなり、自宅以外での居場所が長期間にわたってなくなっている状態です。

ひきこもりの状態が長期化すると、ご本人、ご家族だけでは対応が難しい場合があります。ご家族だけで抱え込まず、是非ご相談ください。

●相談無料 ●守秘 ●要予約

日時	原則 毎月 第2水曜日 午前10時～午後4時30分
場所	静岡県下田総合庁舎2階 (下田市中 531-1)
連絡先	賀茂健康福祉センター福祉課 (0558)24-2056

いのち輝き、笑顔あふれる社会を。



生きがいと健康づくり  
イメージキャラクター  
「ちゃっぴー」

静岡県健康福祉部



静岡県賀茂健康福祉センター

〒415-0016 下田市中 531-1 (静岡県下田総合庁舎 4 階) 電話 0558-24-2032

ホームページ <http://www.pref.shizuoka.jp/kousei/ko-710/> FAX 0558-24-2159

松崎保健支援室 〒410-3624 賀茂郡松崎町江奈 255-3 電話 0558-42-0262