

1 調査対象（Web調査）

対象生徒数 57,390人（令和3年5月1日付在籍生徒数）

回答生徒数 **29,672人**（回答率 51.7%）

回答保護者数 **18,105人**

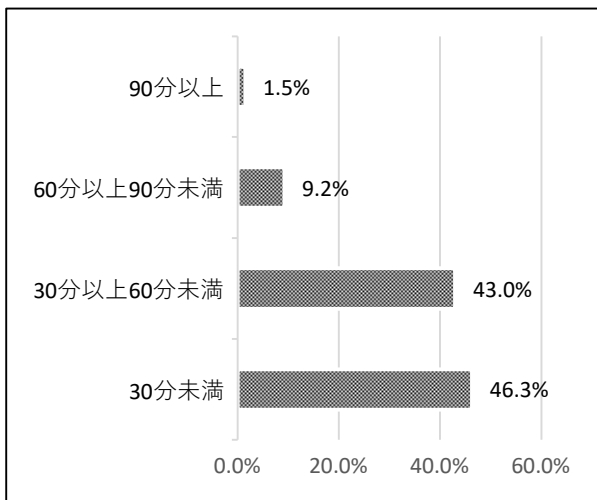
・調査用紙配布 R4年1月初旬

・回答締切 R4年1月28日（金）

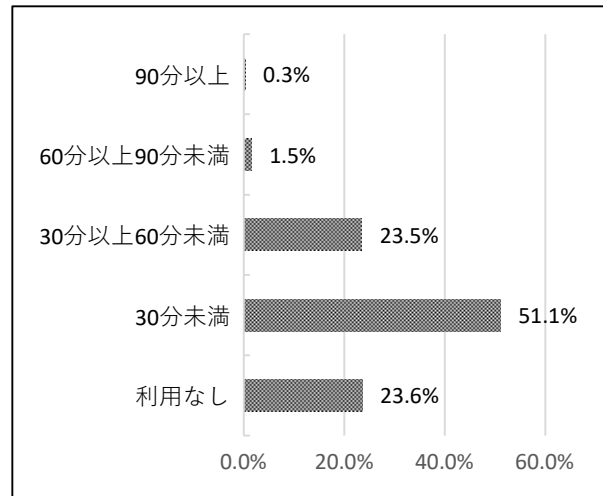
※ 以下の結果は回答があった生徒及び保護者に対する割合（%）です。

2 通学時間について

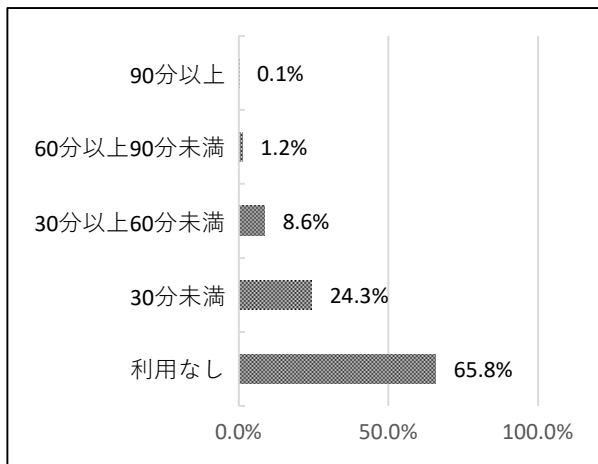
ア 全体



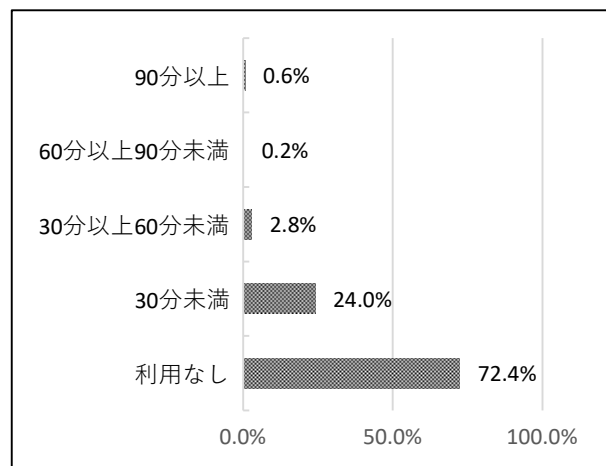
イ 自転車利用



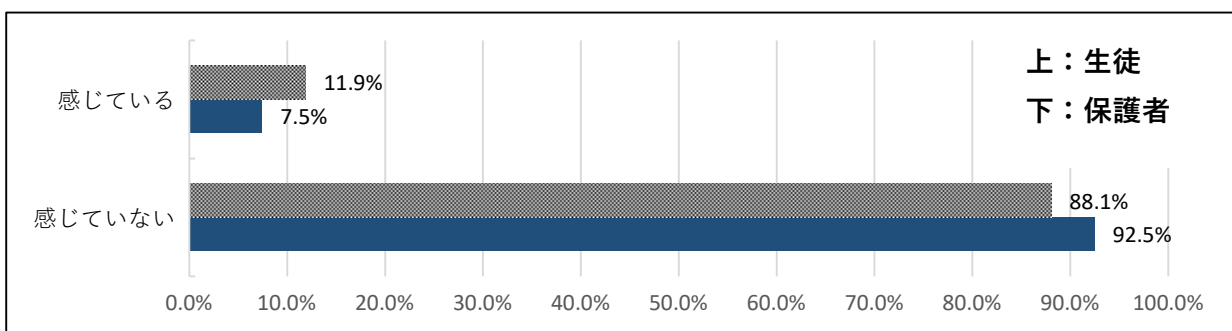
ウ 公共交通機関



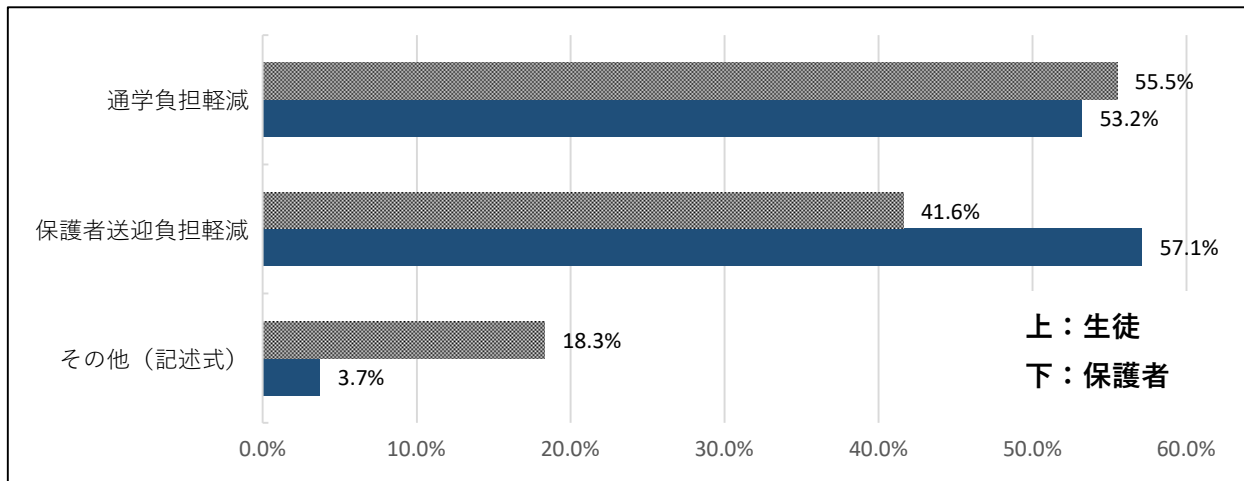
エ 保護者送迎



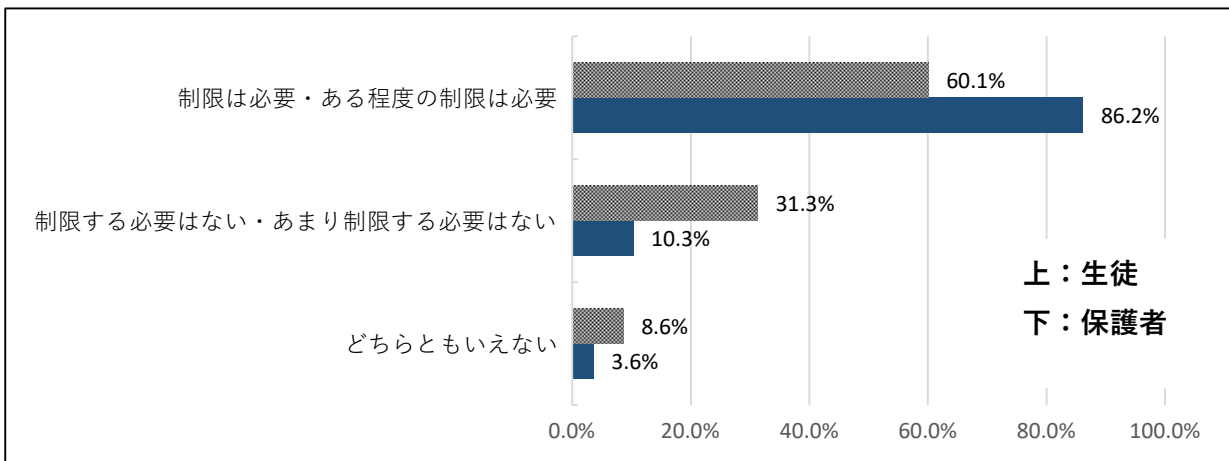
3 あなたは現在、バイクが必要だと感じていますか。



4 バイクが必要だと感じている理由をお答えください（複数回答）



5 通学以外の私的な目的でバイクを利用したいという高校生に対し、学校が免許の取得や利用を制限することをどう思いますか



6 「法律で決められた年齢になれば、バイクの免許取得や私的な利用は本人と保護者の責任であり、全て家庭に任せればよい」という意見をどう思いますか。

