

第4回県政インターネットモニターアンケート集計結果  
新県立中央図書館整備に関するアンケート

※グラフの中の「n」は、各設問の回答者総数を示す。

※各回答項目の割合(%)は、端数処理の関係上(小数第二位を四捨五入)、合計が100%にならない場合がある。

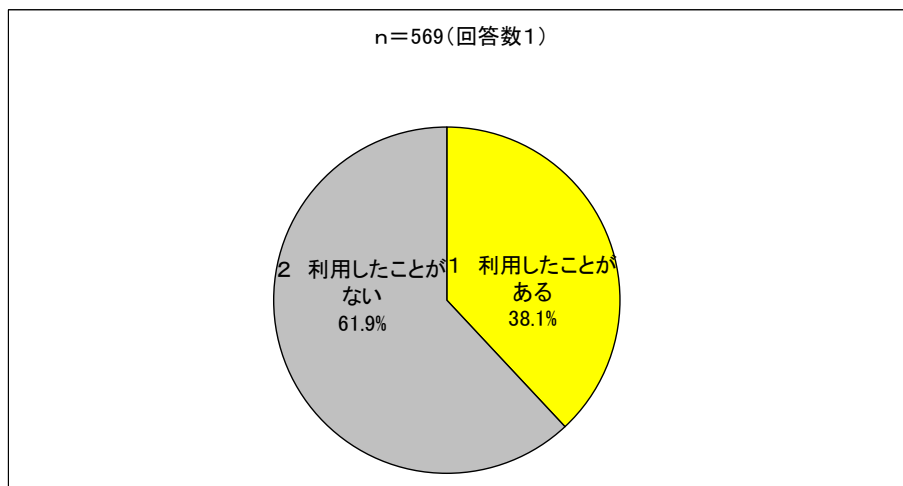
○ 新県立中央図書館整備に関するアンケート

現在の県立中央図書館は、老朽化が進み、早急な建て替えが必要となることから、東静岡駅南口県有地への全館移転整備に向け、準備を進めています。

県民の皆様からご意見をいただき、新しいタイプの図書館整備の参考にしたいと思っておりますので、ご協力をお願いします。

回答者数：569人（回答率：93.4%）			
	カテゴリー名	回答者数	%
性別	男性	279	49.0%
	女性	290	51.0%
	その他	0	0.0%
年代	10代	6	1.1%
	20代	22	3.9%
	30代	83	14.6%
	40代	133	23.4%
	50代	134	23.6%
	60代	94	16.5%
	70代	74	13.0%
	80代	23	4.0%
	90代	0	0.0%
住所	東部	174	30.6%
	中部	207	36.4%
	西部	186	32.7%
	県外	2	0.4%
職業	自営業	31	5.4%
	会社員	203	35.7%
	公務員	12	2.1%
	パート・内職従事者	96	16.9%
	学生	15	2.6%
	無職	189	33.2%
	その他	23	4.0%

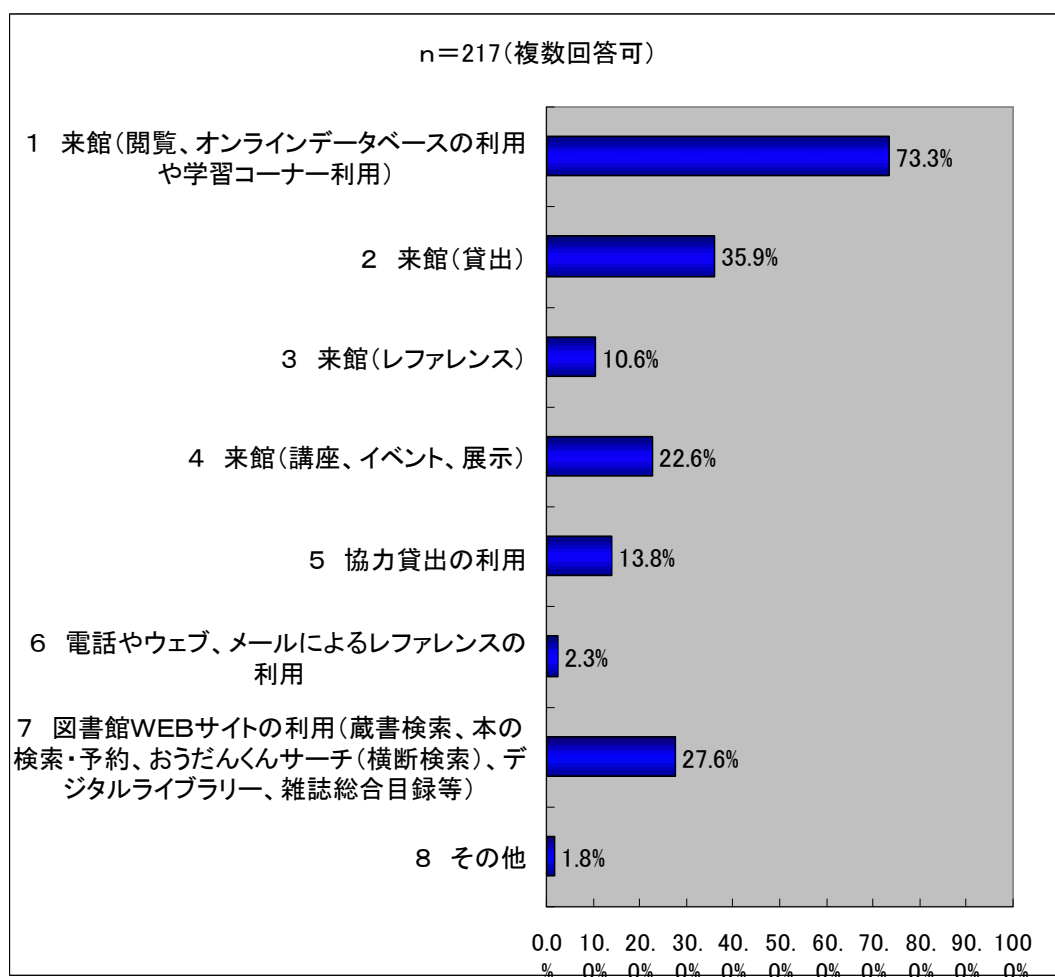
問1 あなたは、これまでに静岡県立中央図書館（以下「県立図書館」と表します。）や当館WEBサイトを利用したことがありますか。（回答数は1つ）



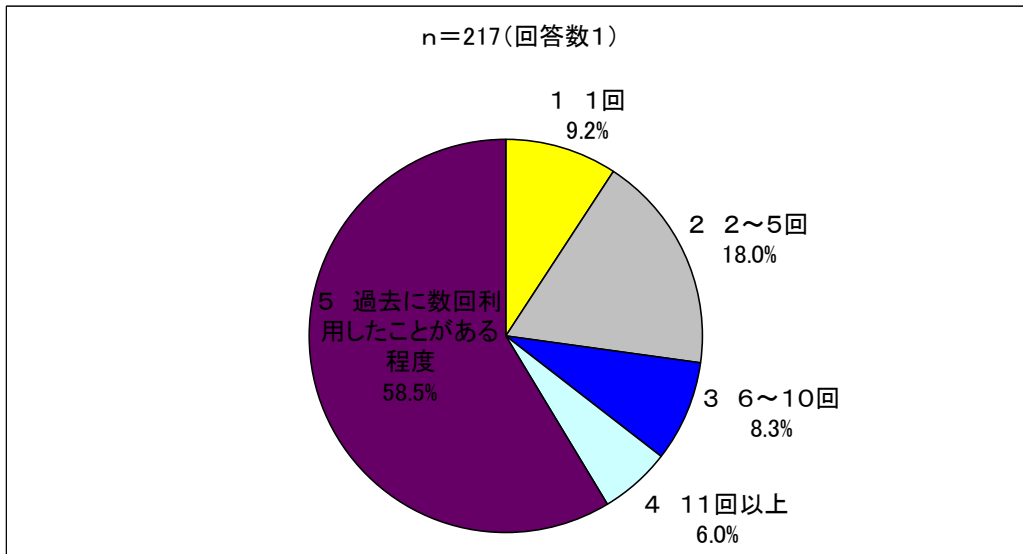
問1-2 問1で選択肢1を選択された方に伺います。あなたは、県立図書館をどのように利用しましたか。（複数回答可）

※選択肢3：レファレンス・・・調べもの、探しものに関する質問に図書館職員が資料に基づいて答えるサービス

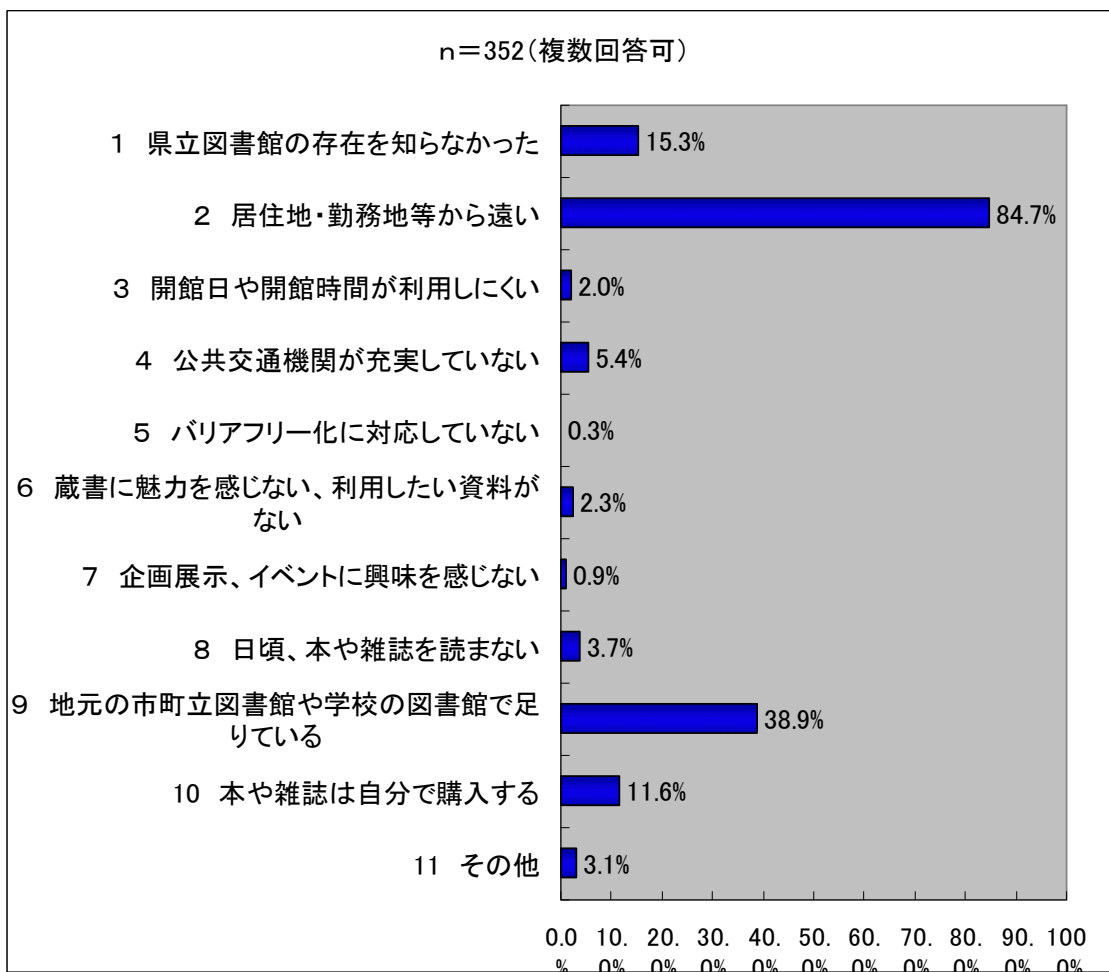
※選択肢5：協力貸出・・・県立図書館の資料を市町立図書館等を通じて貸し出すサービス



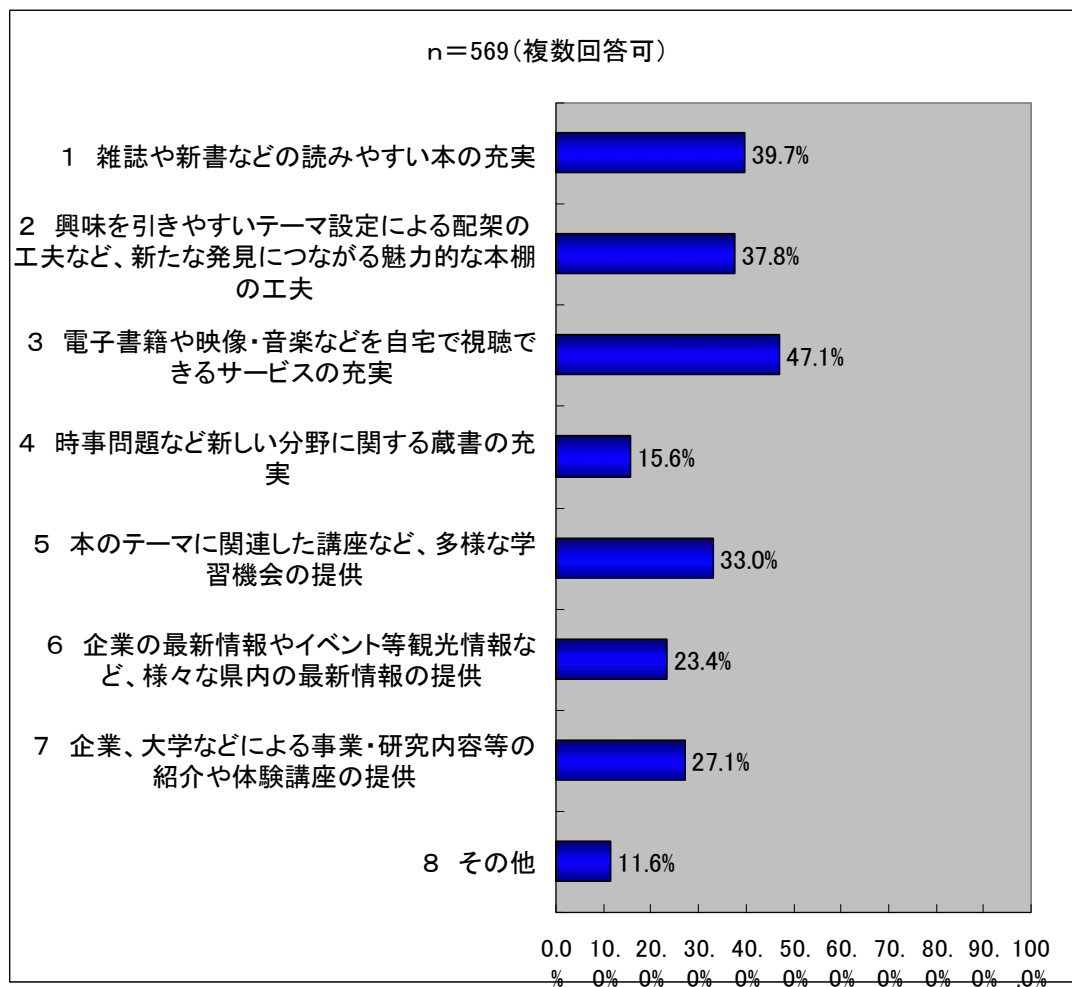
問1-3 問1で選択肢1を選択された方に伺います。あなたは1年間に何回程度利用していますか。(回答数は1つ)



問1-4 問1で選択肢2を選択された方に伺います。あなたが県立図書館を利用しない理由について教えてください。(複数回答可)

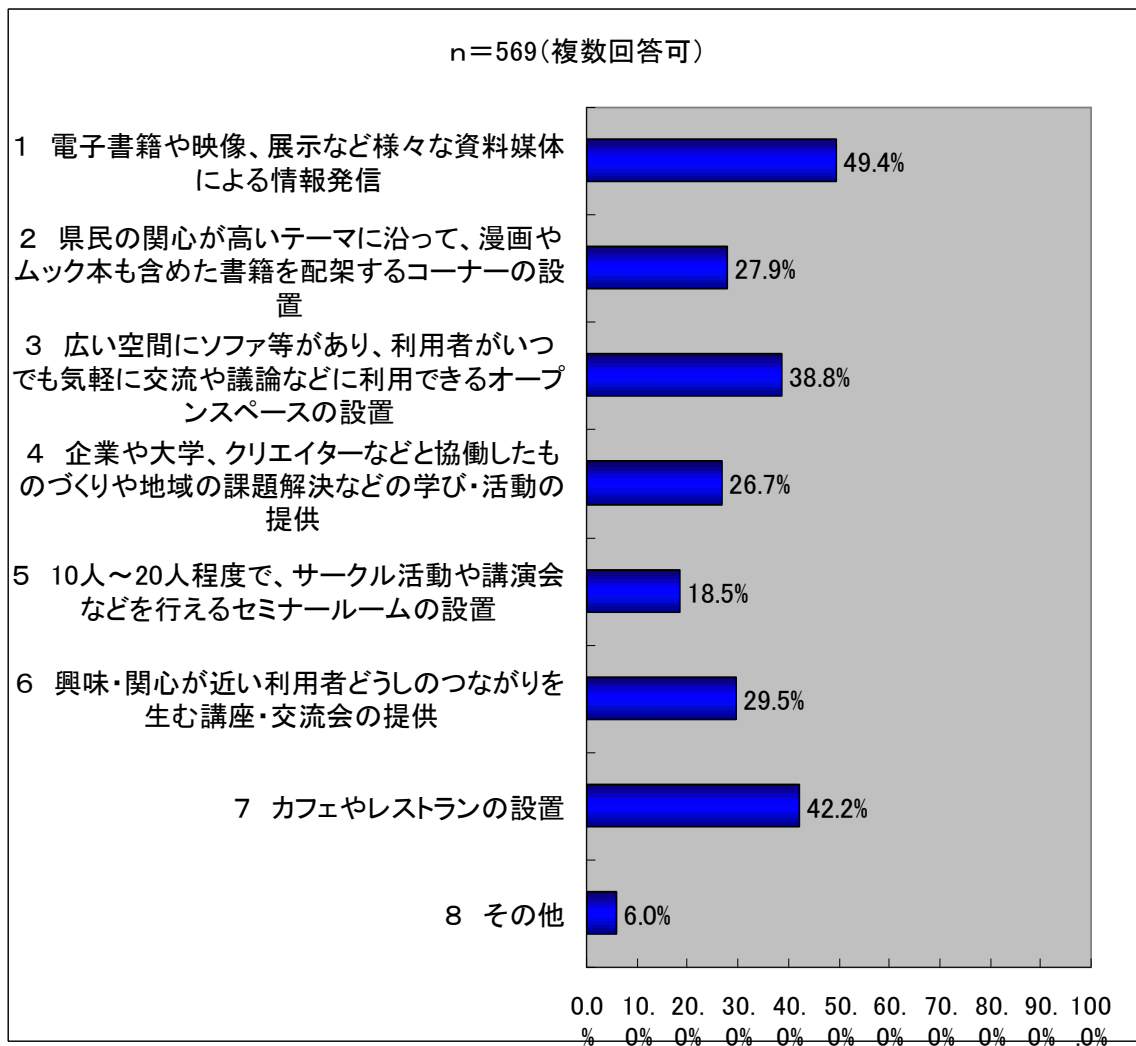


問2 新県立図書館について、あなたはどのような新しい取組が望ましいと思いますか。  
(複数回答可)

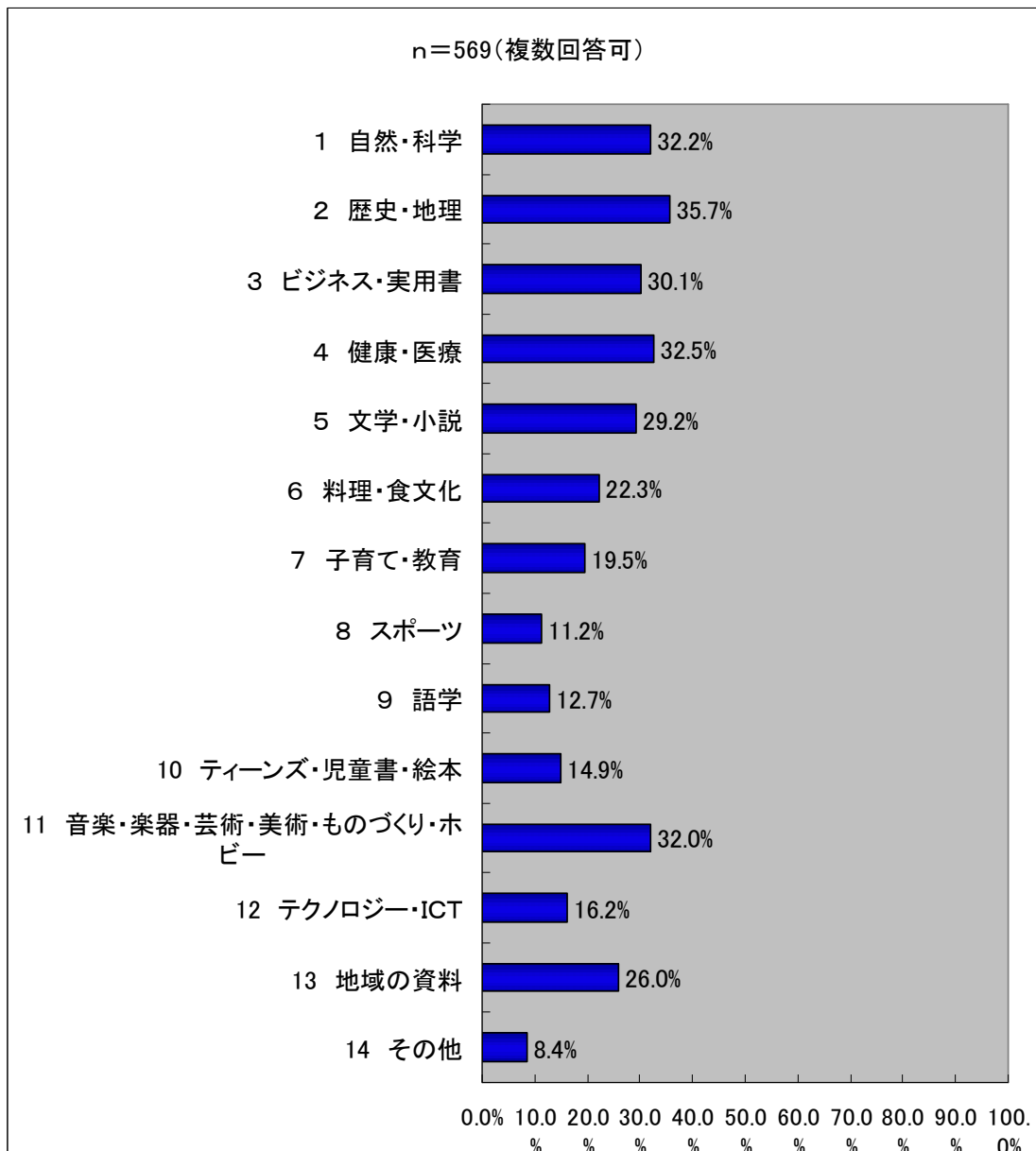


問3 新県立図書館にはどのような付随機能を望みますか。(複数回答可)

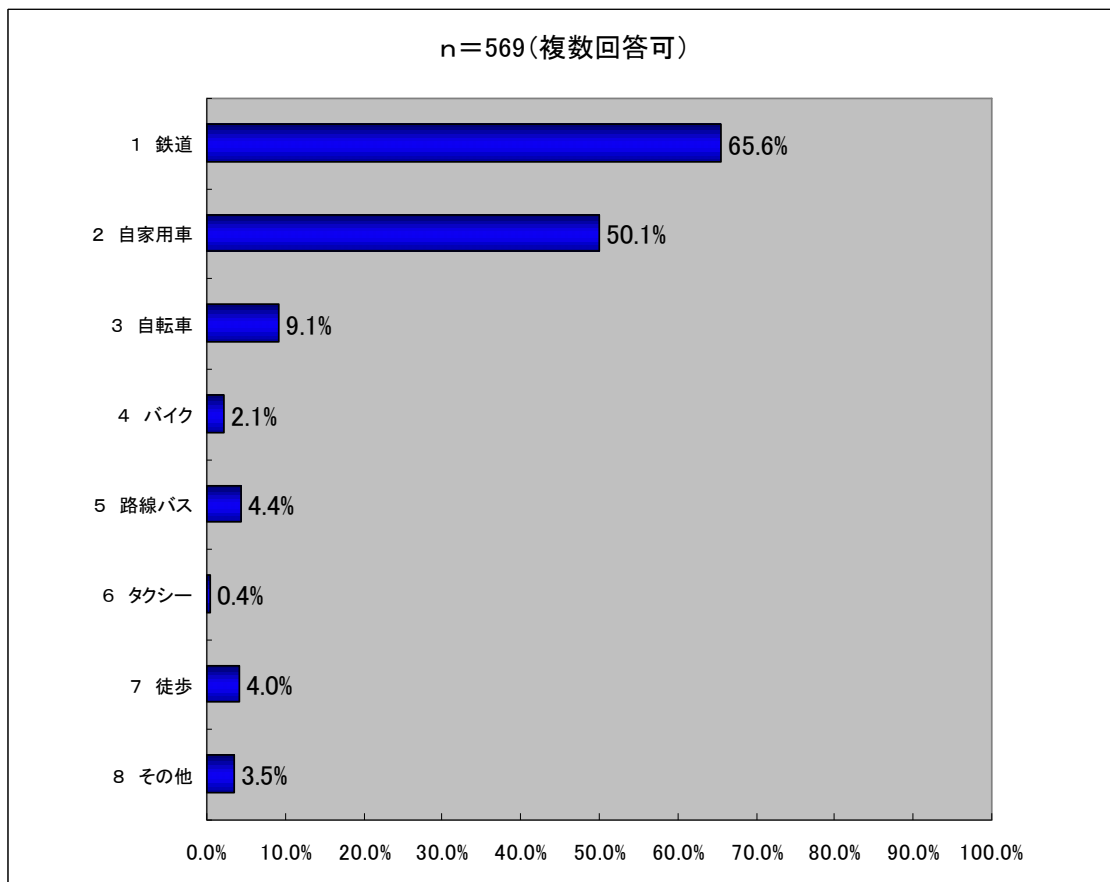
※選択肢2：ムック本・・・雑誌と書籍それぞれの性格をもつ出版物のこと



問4 どのようなテーマの資料が充実していたら、あなたは県立図書館を利用したいと思いますか。(複数回答可)



問5 東静岡駅南口周辺に新県立図書館が整備された場合、どのような交通機関で来館すると思いますか。(複数回答可)



問6 その他、新県立図書館についてご意見やご提案等がありましたらご記入ください。(500字以内)