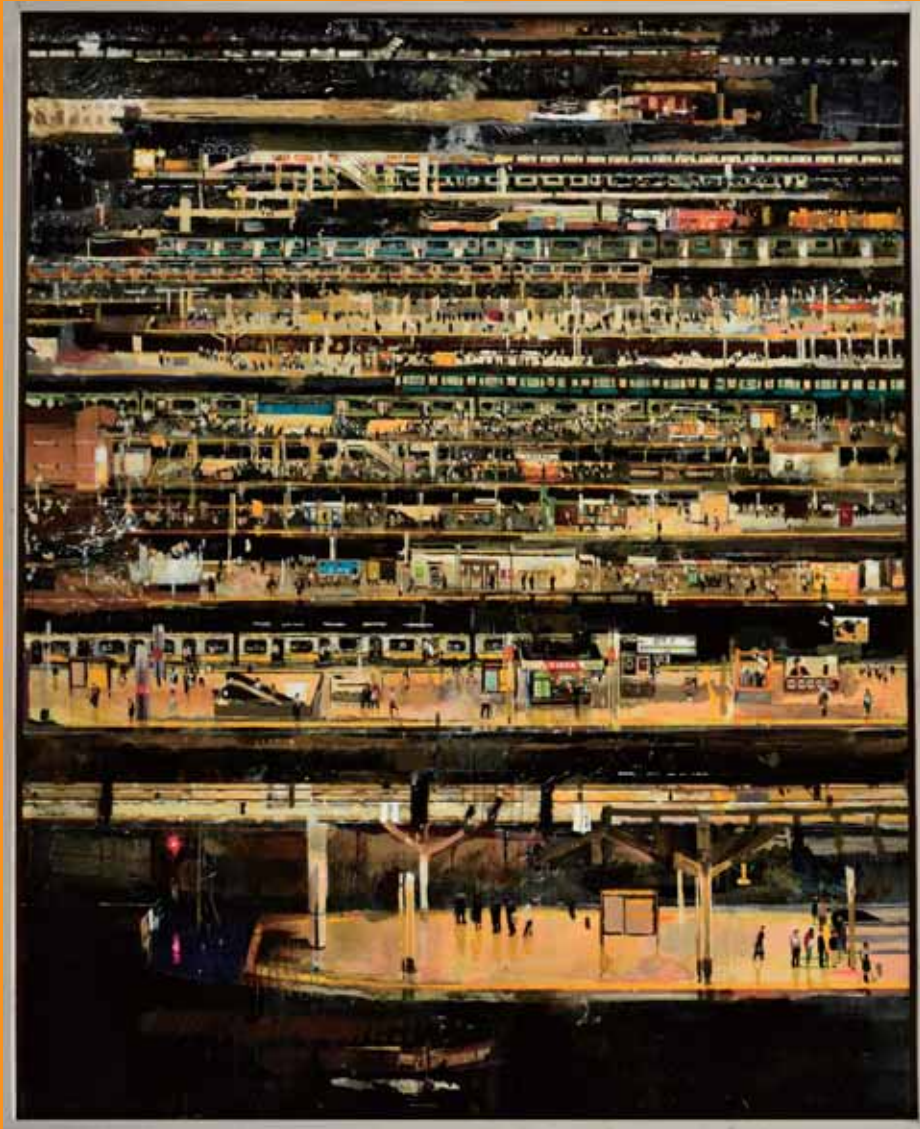


平成 30 年度

# 公立高校をめざすあなたへ Ⅱ



ふじのくに芸術祭 2016 美術展芸術祭賞受賞作品  
県立清水南高等学校 小川睦月さん作品「夜のプラットフォーム」

静岡県教育委員会

この「公立高校をめざすあなたへⅡ」は、平成30年度静岡県公立高等学校入学者選抜について、中学3年生や保護者の皆さんに、できる限り詳しい情報を提供するために作成したものです。6月に発行した「公立高校をめざすあなたへⅠ」と併せて利用することで、入学者選抜の全体像がつかめると思います。

中学生の皆さんが志望校を決定する際の参考としてください。

## 目 次

I	平成30年度静岡県公立高等学校入学者選抜の流れ	
1	一般選抜日程	p 1
2	再募集日程	p 1
3	選抜Q & A	p 2
	附属資料（1～5）	p 5
II	平成30年度静岡県公立高等学校学科改善	p 10
III	学校裁量枠において重視する観点及び選抜方法の概要等	
1	一覧表の見方	p 11
2	一覧表	p 13
IV	特別選抜（全日制の課程）	p 37
V	入学者選抜に係る情報の提供及び開示	p 38
VI	県立高等学校の授業料等及び修学支援制度	p 39

# I 平成 30 年度静岡県公立高等学校入学者選抜の流れ

## 1 一般選抜日程（特別選抜も同様の日程で実施します。）

◎願書受付 2/19（月）～2/21（水） 正午まで	<ul style="list-style-type: none"> <li>・1学校の1学科（科）に志願できます（2つ以上の科を一括して募集するくくり募集を行っている場合は、くくられている科を1科と見なします。）。ただし、2つ以上の学科（科）がある学校においては、志望順位を付けて学科（科）を併願することができます。併願できる学科（科）数については、この冊子の<b>5ページ（付属資料1）</b>を参照してください。</li> <li>・県内のどの県立高校にも志願できます（市立高校については、当該市の定めがあるので、中学校の先生に相談してください。）。</li> </ul>
◎志願変更受付 2/27（火）、2/28（水） 正午まで	<ul style="list-style-type: none"> <li>・志願した学校、課程、学科（科）及び併願した学科（科）の志望順位を1回に限り変更できます。</li> <li>・一般選抜と特別選抜との間の志願変更及び希望者を対象とする学校裁量枠の段階の志願変更もできます。</li> </ul>
◎学力検査・面接など 3/6（火）、3/7（水）	<ul style="list-style-type: none"> <li>・学力検査は、全日制の課程及び単位制による定時制の課程（午前及び午後の学習時間帯の志願者）では5教科で、学年制による定時制の課程及び単位制による定時制の課程（夜間の学習時間帯の志願者）では作文又は学校が指定した教科（全日制と共通の問題）で行います。</li> <li>・実技検査、作文などの学校独自選抜資料を実施する学校・学科（科）もあります。</li> <li>・特色ある面接を実施する学校・学科（科）もあります。</li> </ul>
◎追検査 3/12（月）	<ul style="list-style-type: none"> <li>・学力検査、面接などを、病気等やむを得ない理由で受検できなかった場合に、3/7（水）午後3時までに決められた手続をすることにより、追検査を受検することができます。</li> </ul>
◎合格者発表 3/15（木）正午以降	<ul style="list-style-type: none"> <li>・各高校において、合格者の受検番号を掲示します。</li> </ul>

## 2 再募集日程

◎再募集実施校・募集定員発表 3/15（木）	<ul style="list-style-type: none"> <li>・一般選抜及び特別選抜の結果、合格者数が募集定員に満たなかった学校・学科（科）で再募集を行います。</li> <li>・3/15（木）午後4時以降に各高校で、再募集実施校・学科（科）及び募集定員を掲示します。</li> </ul>
◎願書受付 3/19（月）、3/20（火） 午後2時まで	<ul style="list-style-type: none"> <li>・一般選抜、特別選抜のいずれかに合格した者は、志願することができません。</li> <li>・県内全域の再募集実施校に対し、1学校の1学科（科）に限り志願できます。ただし、2つ以上の学科（科）で再募集を実施する学校においては、志望順位を付けて学科（科）を併願することができます。併願できる学科（科）数については、この冊子の<b>5ページ（付属資料1）</b>を参照してください。</li> </ul>
◎面接、作文など 3/22（木）	<ul style="list-style-type: none"> <li>・全日制の課程、定時制の課程ともに、面接に加えて、作文又は小論文のどちらかを行います。</li> <li>・学校・学科ごとの実施内容については、この冊子の<b>7～8ページ（付属資料3、4）</b>を参照してください。</li> </ul>
◎合格者発表 3/26（月）正午以降	<ul style="list-style-type: none"> <li>・各実施校において、合格者の受検番号を掲示します。</li> </ul>

### 3 選抜Q & A

#### Q1 一般選抜では、どのようにして選抜が行われるのですか？

A 1回の選抜の中に、県共通の方法による共通枠と、各学校が独自に定める学校裁量枠という2つの選抜枠を設けて実施します。最初に学校裁量枠の選抜を行い、続いて共通枠の選抜を行い合格者を決定します。

学校裁量枠の選抜は、設定校が独自の基準で選抜を行い、選抜資料として、調査書、学力検査及び面接に加え、必要に応じて実技検査等の学校独自選抜資料を用います。学校独自選抜資料は、全受検者に用いることも、希望者を対象に用いることもあります。選抜において重視する観点、審査項目、学校裁量枠の選抜割合、選抜方法の概要及び選抜資料等は、**13ページ以降**に示してあります。

また、共通枠の選抜手順は、「公立高校をめざすあなたへⅠ」に示してあります。

#### Q2 複数の学科（科）を設置している高校では、併願することはできますか？

A 共通枠においては、同一校同一課程内の学科（科）であれば原則として併願することができます。併願できる学科（科）の数は学校ごとに定められています。また、各学校における第2志望以下の学科（科）の選抜方法は学校により異なります。学校裁量枠においても、併願できる学校があります。詳しくは、この冊子の**5ページ（付属資料1）**に一覧表にして示してあります。

#### Q3 くくり募集とは、どのような募集方法ですか？

A 以下の9校でくくり募集が行われます。

【田方農業高校、沼津工業高校、吉原工業高校、静岡農業高校、科学技術高校、島田工業高校、島田商業高校、磐田農業高校、天竜高校】

くくり募集とは、複数の科の募集定員を合計してまとめて募集する方法です。したがって、入学時にどの科に属するかは決まっていません（入学後にどの科に属するか決まります。）。

科学技術高校の募集の様子を下図に示しました。Ⅱ類の3科については3科まとめて募集しますが、Ⅰ類、Ⅲ類及びⅣ類については各科での募集となっています（各科の定員で募集します。）。

科		募集
Ⅰ類	機械工学	科で募集
	電気工学	科で募集
Ⅱ類	ロボット工学	3科の合計定員でまとめて募集し、入学後に各科にわかれる。
	電子工学	
	情報システム	
Ⅲ類	建築デザイン	科で募集
	都市基盤工学	科で募集
	物質工学	科で募集
Ⅳ類	理工（理数科）	科で募集

**Q4 学校裁量枠と共通枠は別々に志願するのですか？ また、学校裁量枠の志願状況はわかるのですか？**

A あくまで1校1学科(科)に志願することになります。希望者を対象とする学校裁量枠については、希望する選抜段階を入学願書に記入する必要があります。全員を対象とした学校裁量枠については、一般選抜に志願することで、自動的に選抜対象となります。また、希望者を対象とする学校裁量枠の志願状況については、志願締切り時に公表します。

**Q5 希望者を対象とする学校裁量枠と全員を対象とする学校裁量枠の手順の違いを教えてください。**

A 募集定員280人の場合で考えてみます。希望者を対象とする学校裁量枠が10%の場合、学校裁量枠希望者から28人を合格者とし、共通枠では残りの全ての受検者から252人を合格者とします。全員を対象とする学校裁量枠が30%の場合、全ての受検者から84人を合格者とし、共通枠では残りの全ての受検者から196人を合格者とします。

**Q6 学校裁量枠の選抜割合の「程度」とはどれくらいですか？**

A 選抜割合の「程度」の範囲は若干名です。なお、学校ごとの選抜割合については、冊子の13ページ以降の一覧表に示してあります。

**Q7 学校独自選抜資料(実技検査・作文など)はどのような場合に受検するのですか？**

A 希望者を対象とする学校裁量枠の選抜段階を志願する場合には、必ず学校独自選抜資料があります。  
全員を対象とする学校裁量枠においても学校独自選抜資料を用いる場合があります。具体的には、冊子の13ページ以降の一覧表に示してあります。

**Q8 事前調査票には何を書けばいいのですか？ また、学校独自選抜資料(実技検査・作文など)の内容はどのようにしてわかるのですか？**

A 事前調査票は、実技検査などを実施する学校において、事前に受検者の実施種目や発表の内容等を把握するために使用するものです(事前調査票の内容が審査されることはありません)。  
各実施校の学校独自選抜資料の概要や事前調査票の記載事項などは、11月末に中学校にお知らせする予定です。内容について質問がある場合は、中学校を通して実施校に問い合わせてください。

**Q9 共通枠で傾斜配点及び特色ある面接を実施する学校を知りたいのですか？**

A この冊子の6ページ(付属資料2)に一覧表にして示してあります。

**Q10 合格した場合、学校裁量枠、共通枠のどちらで合格したかわかるのですか？**

A 希望者を対象とした学校裁量枠で合格した場合には、その旨を通知します。それ以外の場合は、合格の通知のみとなります。

**Q11 海外帰国生徒選抜、外国人生徒選抜、長期欠席生徒選抜、連携型選抜及び県外生徒特色選抜はどのようにして行われるのですか？**

A 実施校・学科(科)、募集割合、選抜方法及び対象生徒については、この冊子の37ページに掲載してあります。これらの選抜は、一般選抜と同じ日に行われますので、一般選抜との併願はできません。

**Q12 学年制による定時制の課程の選抜はどのようにして行われるのですか？**

A 調査書、面接、学力検査の結果等を総合的に審査して選抜します。ただし、学力検査については、作文及び5教科の中から各学校が選択して実施します。詳しくは、この冊子の8ページ(付属資料4)に一覧表にして示してあります。

**Q13 単位制による定時制の課程の選抜はどのようにして行われるのですか？**

A 単位制による定時制の課程は、三島長陵高校、静岡中央高校、浜松大平台高校に設置されています。調査書、学力検査、作文及び自由表現の結果等を総合的に審査して選抜します。詳しくは、この冊子の9ページ(付属資料5)に示してあります。

**【単位制による定時制の課程の照会先】**

県立三島長陵高等学校

(郵便番号 411-0033 三島市文教町一丁目 3-93 電話番号 055-986-2000)

県立静岡中央高等学校

(郵便番号 420-8502 静岡市葵区城北二丁目 29-1 電話番号 054-209-2431)

県立浜松大平台高等学校

(郵便番号 432-8686 浜松市西区大平台四丁目 25-1 電話番号 053-482-1011)

**Q14 単位制による通信制の課程の選抜はどのようにして行われるのですか？**

A 単位制による通信制の課程は、静岡中央高校に設置されています。調査書等の必要書類の内容を総合的に審査して選抜します。

なお、入学願書は東部キャンパス(三島長陵高校内)及び西部キャンパス(新居高校内)においても受け付けます。

**【単位制による通信制の課程の照会先】**

県立静岡中央高等学校

(郵便番号 420-8502 静岡市葵区城北二丁目 29-1 電話番号 054-209-2431)

県立静岡中央高等学校 東部キャンパス(県立三島長陵高等学校内)

(郵便番号 411-0033 三島市文教町一丁目 3-93 電話番号 055-928-5757)

県立静岡中央高等学校 西部キャンパス(県立新居高校内)

(郵便番号 431-0398 湖西市新居町内山 2036 電話番号 053-595-1300)

**Q15 各高校の特色をもっと知りたいのですが、どうしたらよいでしょうか？**

A すべての公立高校がホームページを開設しています。各高校のホームページにアクセスしてみてください。詳しい方法は、中学校の先生に相談してみるとよいでしょう。

(付属資料1) 併願できる学科(科)数及び併願における選抜方法

<全日制の課程> (複数学科(科)を併設している学校のみ)

会場 番号	学 校 名	一 般 選 抜						再 募 集		
		併願できる学科(科)数				学科(科)の併願に おける選抜方法		併願できる学科(科)数		
		学校 裁量枠	共通枠							
		第2志望 まで	第2志望 まで	第3志望 まで	第4志望 まで	共通枠第 1段階か ら扱う	共通枠第 3段階で 扱う	第2志望 まで	第3志望 まで	第4志望 まで
1	下田		○				○	○		
7	伊豆総合		○				○	○		
8	韮山		○			○		○		
10	田方農業		○				○	○		
14	御殿場		○				○	○		
18	沼津東		○			○		○		
19	沼津西※		○				○	○		
22	沼津商業	○	○				○	○		
23	吉原		○				○	○		
25	富士		○			○		○		
27	富士宮東		○				○	○		
28	富士宮北		○				○	○		
101	富士市立※		○	○			○		○	
31	清水東		○			○		○		
33	清水南※		○				○	○		
102	静岡市立清水桜が丘		○				○	○		
35	静岡城北		○				○	○		
39	静岡農業			○			○		○	
40	科学技術			○			○	○		
41	静岡商業	○	○				○	○		
103	静岡市立		○			○		○		
44	焼津水産	○	○				○	○		
45	清流館		○				○	○		
50	島田工業	○	○				○	○		
54	榛原		○			○		○		
55	相良		○				○	○		
57	掛川西		○			○		○		
58	掛川工業				○		○		○	
65	磐田南		○			○		○		
66	磐田北		○				○	○		
67	磐田農業			○			○		○	
68	磐田西		○				○	○		
69	天竜		○				○	○		
70	浜松北		○				○	○		
72	浜松南		○			○		○		
74	浜松湖南		○				○	○		
75	浜松江之島※		○				○	○		
76	浜松東			○			○		○	
78	浜松工業			○			○		○	
79	浜松城北工業			○			○	○		
80	浜松商業	○	○				○	○		
83	浜松湖北				○		○			○

※(注1) 一般選抜の併願は共通枠において実施するので、沼津西高校、清水南高校及び浜松江之島高校における同一校内学科間併願は、芸術科を第1志望とする場合のみ実施する。また、富士市立高校における併願は、スポーツ探究科を第1志望とする場合又はビジネス探究科と総合探究科との間で併願する場合に実施する。

(注2) 再募集においては、沼津西高校、清水南高校及び浜松江之島高校における芸術科並びに富士市立高校におけるスポーツ探究科を志願する場合(第2、第3志望の場合を含む。)に、実技検査を実施する。

(付属資料2) 一般選抜における傾斜配点及び特色ある面接実施校

1 傾斜配点実施校、実施学科、実施教科及び倍率（共通枠において実施）

会場 番号	学 校 名	学科名	調査書の学習の記録									学力検査の結果				
			国 語	社 会	数 学	理 科	英 語	音 楽	美 術	保 体	技 家	国 語	社 会	数 学	理 科	英 語
1	下田	理数			1.5	1.5	1.5							1.5	1.5	1.5
8	韮山	理数			1.5	1.5								1.5	1.5	
18	沼津東	理数												1.5	1.5	1.5
25	富士	理数			1.5	1.5								1.5	1.5	
31	清水東	理数			1.5	1.5	1.5							1.5	1.5	1.5
35	静岡城北	国際										1.2	1.2			1.6
103	静岡市立	理数												1.5	1.5	1.5
54	榛原	理数												1.5	1.5	1.5
57	掛川西	理数			1.5	1.5	1.5							1.5	1.5	1.5
65	磐田南	理数			1.5	1.5	1.5							1.5	1.5	1.5
72	浜松南	理数												1.5	1.5	1.5
74	浜松湖南	英語					1.5									1.5
75	浜松江之島	芸術						2.0	2.0							

(注) 浜松江之島高校の傾斜配点は、音楽専攻希望者は音楽を、美術専攻希望者は美術を2倍する。

2 特色ある面接実施校、実施学科及び概要

会場 番号	学校名	学科名	概 要
14	御殿場	工業 商業 家庭	与えられたテーマに沿ったグループ面接（25分程度の討論等）
46	藤枝東	普通	与えられたテーマに沿ったグループ面接（35分程度の討論等）
56	掛川東	普通	与えられたテーマに沿ったグループ面接（25分程度の討論等）
57	掛川西	普通 理数	与えられたテーマに沿ったグループ面接（20分程度のディベート形式による討論等）
65	磐田南	普通 理数	与えられたテーマに沿ったグループ面接（20分程度の討論等）
70	浜松北	普通 国際	与えられたテーマに沿ったグループ面接（35分程度の討論等）
76	浜松東	普通 商業	与えられたテーマに沿ったグループ面接（20分程度の討論等）



(付属資料3) 再募集における作文又は小論文の実施(全日制の課程)

会場番号	学校名	学科名	作文	小論文	実技検査
1	下田	普通 理数		○ ○	
	南伊豆分校	農業	○		
2	松崎	普通	○		
3	稲取	普通	○		
4	伊東	普通	○		
	城ヶ崎分校	普通	○		
5	伊東商業	商業	○		
6	熱海	普通	○		
7	伊豆総合	工業 総合	○ ○		
	土肥分校	普通	○		
8	韮山	普通 理数		○ ○	
	伊豆中央	普通		○	
10	田方農業	農業	○		
11	三島南	普通	○		
12	三島北	普通		○	
14	御殿場	工業	○		
		商業	○		
		家庭	○		
15	御殿場南	普通		○	
16	小山	普通		○	
17	裾野	総合	○		
18	沼津東	普通		○	
		理数		○	
19	沼津西※	普通	○		
		芸術	○		○
20	沼津城北	普通	○		
21	沼津工業	工業	○		
22	沼津商業	商業	○		
100	市立沼津	普通	○		
23	吉原	普通		○	
		国際		○	
24	吉原工業	工業	○		
25	富士	普通		○	
		理数		○	
26	富士東	普通		○	
27	富士宮東	普通		○	
		福祉		○	
28	富士宮北	普通		○	
		商業		○	
29	富士宮西	普通		○	
30	富岳館	総合	○		
101	富士市立※	商業	○		
		体育	○		○
		その他	○		
31	清水東	普通		○	
		理数		○	
32	清水西	普通		○	
33	清水南※	普通		○	
		芸術		○	○
102	静岡市立清水桜が丘	普通	○		
		商業	○		
34	静岡	普通		○	
35	静岡城北	普通 国際		○ ○	
36	静岡東	普通		○	
37	静岡西	普通	○		
38	駿河総合	総合	○		
39	静岡農業	農業	○		
40	科学技術	工業	○		
		理数	○		
41	静岡商業	商業	○		

会場番号	学校名	学科名	作文	小論文	実技検査
103	静岡市立	普通 理数		○ ○	
43	焼津中央	普通		○	
44	焼津水産	水産	○		
45	清流館	普通	○		
		福祉	○		
46	藤枝東	普通		○	
47	藤枝西	普通		○	
48	藤枝北	総合	○		
49	島田	普通		○	
50	島田工業	工業	○		
51	島田商業	商業	○		
52	金谷	普通	○		
53	川根	普通	○		
54	榛原	普通 理数		○ ○	
55	相良	普通 商業	○ ○		
56	掛川東	普通		○	
57	掛川西	普通		○	
		理数		○	
58	掛川工業	工業	○		
59	横須賀	普通	○		
60	池新田	普通	○		
61	小笠	総合	○		
62	遠江総合	総合	○		
63	袋井	普通		○	
64	袋井商業	商業	○		
65	磐田南	普通 理数		○ ○	
66	磐田北	普通		○	
		福祉		○	
67	磐田農業	農業	○		
68	磐田西	普通		○	
		商業		○	
69	天竜 春野校舎	農業	○		
		総合	○		
70	浜松北	普通 国際		○ ○	
71	浜松西	普通		○	
72	浜松南	普通 理数		○ ○	
73	浜松湖東	普通		○	
74	浜松湖南	普通 英語		○ ○	
75	浜松江之島※	普通 芸術	○ ○		○
76	浜松東	普通 商業	○ ○		
77	浜松大平台	総合	○		
78	浜松工業	工業	○		
79	浜松城北工業	工業	○		
80	浜松商業	商業	○		
81	浜名	普通		○	
82	浜北西	普通		○	
83	浜松湖北	普通	○		
		農業	○		
		工業	○		
	佐久間分校	商業	○		
84	新居	普通	○		
85	湖西	普通		○	
104	浜松市立	普通		○	

※ 再募集においては、沼津西高校、清水南高校及び浜松江之島高校における芸術科並びに富士市立高校における体育科(スポーツ探究科)を志願する場合(第2、第3志望の場合を含む。)に、実技検査を実施する。

(付属資料4)

学年制による定時制の課程における選抜資料

会場 番号	学校名	科	一般選抜							再募集		
			作文	国語	社会	数学	理科	英語	面接	作文	小論文	面接
1	下田	普通		○					○	○		○
4	伊東	普通	○						○	○		○
16	小山	普通	○						○	○		○
21	沼津工業	工業	○						○	○		○
25	富士	普通		○		○			○	○		○
27	富士宮東	普通		○		○			○	○		○
31	清水東	普通	○						○	○		○
34	静岡	普通	○						○	○		○
40	科学技術	工業	○						○	○		○
103	静岡市立	普通	○						○	○		○
46	藤枝東	普通		○		○			○	○		○
51	島田商業	商業		○		○			○	○		○
54	榛原	普通		○		○			○	○		○
65	磐田南	普通	○						○	○		○
70	浜松北	普通	○						○	○		○
78	浜松工業	工業		○		○			○	○		○
81	浜名	普通	○						○	○		○
84	新居	普通	○						○	○		○

(付属資料5) 単位制による定時制の課程における選抜資料

【県立三島長陵高等学校、県立静岡中央高等学校、県立浜松大平台高等学校】

調査書以外に次に示す選抜資料を用います。

1 午前及び午後の学習時間帯の志願者

(1) 20歳未満の者

国語、社会、数学、理科及び英語（放送による問題を含む。）の5教科（各教科50点満点）、自由表現

(2) 20歳以上の者

作文、自由表現

2 夜間の学習時間帯の志願者

作文、自由表現

※ 自由表現

教科の学習や特別活動等において、又は社会経験を通して、興味や関心を持っていることや得意とする事柄等についてテーマを設定し、自由に自分を表現する。その際、簡単な実技や発表を行うことができる。また、それらを話題にしたものを含め、面接を行う。

## II 平成 30 年度静岡県公立高等学校学科改善

平成 30 年度入学生から、次の公立高校において学科が改善されます。以下に、改善の概要を示しました。

### ○学科改善の概要

学校名	改善前	改善後
御殿場（全日制）	情報システム科	創造工学科
	情報ビジネス科	創造ビジネス科
	情報デザイン科	生活創造デザイン科

※ 平成 30 年度の各学校・学科（科）の募集定員については 11 月に決定し、公表する予定です。

なお、平成 29 年度に比べ募集定員に変更があった高校においては、学校裁量枠の選抜割合を変更する場合があります。

### Ⅲ 学校裁量枠において重視する観点及び選抜方法の概要等

#### 1 一覧表の見方

会場 番号	学校名	科名	選抜段階	選抜において重視する観点		選抜割合	選抜対象	選抜方法の概要				選抜資料		参考資料 事前 調査票		
				審査項目	審査項目			調査書	学力 検査	面接	学校独自選抜資料	その他				
35	静岡城北	普通	I	〔設定の目的〕 〔設定の目的〕	本校は、校訓「高き希望」の精神に則り、志を高くもち未来を切り拓くたくましく人材育成を目指している。普通科では社会人としての基礎基本を身につけた、たくましい生徒の育成のために、選抜段階Ⅰを設定する。入学した生徒には、競技成績の向上により学校の活性化に資することにも、礼儀・マナー、学習態度など学校生活において本校生徒の模範となることを期待する。国際科では地域社会及び国内外に広く目を向け、次代を担う人材育成のために選抜段階Ⅰを設定する。入学した生徒には、英語力を高め、多文化共生社会のリーダーとなることを期待する。	希望者	調査書の学習の記録における9教科の評定平均が一定水準に達しており、調査書の諸項目の記載事項及び面接の結果に問題のない者を対象に、調査書の諸活動の記録及び実技検査の結果に優れた者を合格者とする。ただし、学力検査の結果に著しく問題のある者を除く。	○	○	○	○	○	○	○	○	
					体育的活動	希望者	調査書の学習の記録における9教科の評定平均が一定水準に達しており、調査書の諸項目の記載事項、学力検査及び面接の結果に問題のない者を対象に、調査書の諸活動の記録及び実技検査の結果に優れた者を合格者とする。	○	○	○	○	○	○	○	○	○
					学科への適性	希望者	調査書の学習の記録における9教科の評定平均が一定水準に達しており、調査書の諸項目の記載事項、学力検査及び面接の結果に問題のない者を対象に、調査書の諸活動の記録及び実技検査の結果に優れた者を合格者とする。	○	○	○	○	○	○	○	○	○
39	静岡農業	生物生産 生産流通	I	〔設定の目的〕 〔設定の目的〕	本校は、伝統を誇るハンドボール部及び野球部の活動を生徒の健全育成と愛校心の醸成に生かしており、さらなる学校の活性化を図るために、ハンドボール及び野球(男)において選抜段階Ⅰを設定する。入学した生徒には、個々の能力を開発し、部活動の競技成績の向上に資することにも、文武両道の活躍を期待する。	希望者	調査書の学習の記録における9教科の評定平均が一定水準に達しており、調査書の諸項目の記載事項、学力検査及び面接の結果に問題のない者を対象に、調査書の諸活動の記録及び実技検査の結果に優れた者を合格者とする。	○	○	○	○	○	○	○	○	
					体育的活動	希望者	調査書の学習の記録における9教科の評定平均が一定水準に達しており、調査書の諸項目の記載事項、学力検査及び面接の結果に問題のない者を対象に、調査書の諸活動の記録及び実技検査の結果に優れた者を合格者とする。	○	○	○	○	○	○	○	○	
					中学校における学習 9教科の学習成績	全員	調査書の諸項目の記載事項、学力検査及び面接の結果に問題のない者を対象に、調査書の学習の記録における9教科の評定合計に優れた者を合格者とする。	○	○	○	○	○	○	○	○	
79	浜松城北 工業	機械 電子機械 電気 電子 (各科共通)	I	〔設定の目的〕 〔設定の目的〕	本校は、社会の発展に貢献できる有為な工業技術者を育成するため、選抜段階Ⅰを設定する。入学した生徒には、中核的な存在となり部活動の活性化と実働向上に貢献することにも、自らの技術向上に努力する姿勢が他の生徒の模範となることを期待する。	希望者	調査書の諸項目の記載事項及び面接の結果に問題がなく、調査書の学習における9教科の評定合計が一定水準に達している者を対象に、調査書の諸活動の記録及び実技検査の結果に優れた者を合格者とする。ただし、学力検査の結果に著しく問題のある者を除く。	○	○	○	○	○	○	○	○	
					体育的活動	希望者	調査書の諸項目の記載事項及び面接の結果に問題がなく、調査書の学習における9教科の評定合計が一定水準に達している者を対象に、調査書の諸活動の記録及び実技検査の結果に優れた者を合格者とする。ただし、学力検査の結果に著しく問題のある者を除く。	○	○	○	○	○	○	○	○	
					中学校における学習 9教科の学習成績	全員	調査書の諸項目の記載事項、学力検査及び面接の結果に問題のない者を対象に、調査書の学習の記録における9教科の評定合計に優れた者を合格者とする。	○	○	○	○	○	○	○	○	

#### ① 科名

- 1つの欄に2つ以上の科名が書いてある場合は、それらの科をまとめて募集(くくり募集)することを示しています(上表 ○) で示した部分)。
- 1つの欄に2つ以上の科名が書いてあり、最後に(各科共通)とある場合は、募集は別々ですが、選抜方法が共通であることを示しています(上表 ○) で示した部分)。

#### ② 設定の目的

- 選抜対象を「希望者」とする学校裁量枠について示しています。

#### ③ 選抜段階

- 1つの科でI、IIなどと分かれている場合は、この順番に選抜することを示しています。
- 段階を迫って選抜を行わない場合は、Iのみになっています。

- ④ 選抜において重視する観点  
各実施校の選抜段階ごとに何を重視して選抜するかを示しています。  
★は第2志望の科まで志願することができ選抜段階を示しています。

⑤ 審査項目

- ④の具体的な内容を示しています。使われている言葉の意味は次の通りです。
- ア 実績……中学校内外における当該活動の記録
  - イ 適性……高校における活動に適応できる当該活動についての資質・能力
  - ウ 活動意欲……高校入学後に当該活動を3年間継続する意欲
  - エ 9教科……国語、社会、数学、理科、音楽、美術、保健体育、技術・家庭・英語
  - オ 5教科……国語、社会、数学、理科、英語
  - カ 種目名 (男) ……その部活動では男子のみが対象であることを示しています。
  - キ 種目名 (女) ……その部活動では女子のみが対象であることを示しています。
  - ク 種目名のみ……その部活動では男子、女子両方が対象であることを示しています。
- ※審査項目に「活動意欲」と記載している場合、入学後に当該活動が続けることが求められています。  
なお、当該活動に関する学校裁量枠に志願しない場合でも、当該活動に関する部活動に入部すること  
ができます。

⑥ 選抜割合

募集定員に占める、各選抜段階の合格者の割合を示しています。  
1つの科で選抜段階がⅠ、Ⅱなどと分かれている場合は、選抜段階ごとに分割して選抜する際の割合  
を示しています。全募集定員は、11月上旬に公表する予定です。平成29年度選抜における募集定員か  
ら変更がある学校については、選抜割合を変更することがあります。

⑦ 選抜対象

各実施校の選抜段階ごとに、希望者だけを対象に実施する選抜か、全員を対象に実施する選抜かを示  
しています。

⑧ 選抜方法の概要

各学校で実施する選抜方法の概要を示しています。よく読んで、どのような受検者が合格者となるの  
か確認してください。「著しく問題のある」、「一定水準に達している」、「問題のない」、「優れた」等の  
具体的な基準は、各実施校により異なります。

⑨ 選抜資料

調査書・学力検査・面接はすべての選抜段階で使用されます。  
学校独自選抜資料は、○印のついたものを用います。科や選抜段階ごとに異なる場合があります。  
学校独自選抜資料の概要については、11月中旬に各中学校に配布します。

「その他」には、実技検査、作文以外の学校独自選抜資料の名称（適応力検査等）が示されています。  
参考資料

事前調査票は、実技検査等の準備に当たり使用するもので、採点したり評価したりするものではありません。  
入学願書提出の際、併せて提出します。事前調査票の記載内容については、11月中旬に各中学  
校に配布する学校独自選抜資料の概要をお知らせします。

## 学校裁量枠の選抜に関する Q&A

### Q1 学校裁量枠ではどのような選抜をしますか？

共通枠とは異なる各学校独自の選抜方法により合格者を決定します。その際、調査書・学力検査・面接の他に、実技検査など学校独自の選抜資料を加えることがあります。

### Q2 希望者を対象とした学校裁量枠は誰でも受検できるのですか？

もちろんです。  
中学校における競技実績等にかかわらず誰でも志願することができますが、実技検査で必要な適性等を検査します。

### Q3 学校裁量枠の受検を勧められました。必ず合格しますか？

学校裁量枠は、公正に検査を実施して合格者を決定しており、合格を事前に確約することは一切ありません。検査当日は体調を整え、全力で検査に臨んでください。  
なお、学校裁量枠で合格できなくても、共通枠で合格する可能性は十分あります。

2 一覧表

※「選抜において重視する観点」に★印がついている選抜段階においては、第2志望の科までの併願を希望することができません。  
 ※今後、平成29年度に比べ募集定員に変更があった高等学校においては、選抜割合を変更する場合があります。  
 ※選抜対象を「希望者」とした学校裁量枠について、「設定の目的」を記載しました。

会場 番号	学校名	科名	選抜段階	選抜において重視する観点		選抜 割合	選抜 対象	選抜方法の概要		選抜資料			参考 資料	
				審査項目	選抜 対象			調査書	学力 検査	面接	学校独自選抜資料	実技 検査		その他
1	下田	普通	I	中学校における学習 5教科の学習成績	20% 程度	全員	調査書の諸項目の記載事項及び面接の結果に問題がなく、学力検査の結果が一定水準に達している者を対象に、調査書の学習の記録における5教科の評定合計に優れた者を合格者とする。	○	○					
		理数	I	中学校における学習 5教科の学習成績	50% まで	全員	調査書の諸項目の記載事項及び面接の結果に問題がなく、学力検査の結果が一定水準に達している者を対象に、調査書の学習の記録における5教科の評定合計に優れた者を合格者とする。	○	○					
2	南伊豆分校	園芸		学校裁量枠の設定なし			学校裁量枠の設定なし							
	松崎	普通		学校裁量枠の設定なし			学校裁量枠の設定なし							
3	箱取	普通	I	中学校における学習 9教科の学習成績、学習意欲	10% 程度	全員	調査書の諸項目の記載事項及び学力検査の結果に問題がない者を対象に、調査書の学習の記録における9教科の評定合計及び面接の結果に優れた者を合格者とする。	○	○					
		[設定の目的]		本校は、部活動に真摯に取り組む意欲的な生徒の活動を通して、学校のさらなる活性化や特色の向上を図るため、選抜段階Iを設定する。 入学した生徒には、部活動の実績向上に貢献するだけでなく、文武両道を目指すことも期待する。										
4	伊東	普通	I	体育的活動 バドミントン、陸上競技、野球(男)、サッカー(男)、水泳 における実績、適性、活動意欲(県大会出場、又は同程度の資 質・能力を持つ者)	8% 程度	希望者	調査書の学習の記録における9教科の評定合計が一定水準に達しており、調査書の諸項目の記載事項及び面接の結果に問題のない者を対象に、調査書の諸活動の記録及び実技検査の結果に優れた者を合格者とする。ただし、学力検査の結果に著しく問題のある者を除く。	○	○				○	
		普通	II	中学校における学習 5教科の学習成績	20% 程度	全員	調査書の学習の記録における9教科の評定合計が一定水準に達しており、調査書の諸項目の記載事項、学力検査及び面接の結果に問題のない者を対象に、調査書の学習の記録における5教科の評定合計に優れた者を合格者とする。	○	○					
城ヶ崎 分校	普通	[設定の目的]		本校は、学校の特色化と芸術文化・デザインに対する社会的ニーズの高まりに対応するため、選抜段階Iを設定する。 入学した生徒には、本校アートコースの中核を担う人材となることを期待する。										
		I	アートコースへの適性 美術に対する関心、意欲、表現力	40% 程度	希望者	調査書の諸項目の記載事項及び面接の結果に問題がなく、学力検査の結果が一定水準に達している者を対象に、実技検査の結果に優れた者を合格者とする。	○	○					○	
伊東商業	総合ビジネス	[設定の目的]		本校は、「開拓」の校訓の下、個人として自立し、他人を思いやり地域に貢献できる「有徳のビジネスマン」の育成を実現するため、体育的活動6種目において選抜段階Iを設定する。 入学した生徒には、部活動の活性化と実績向上とともに、他の生徒の模範となり積極的に学校生活を送ることを期待する。										
		I	体育的活動 野球(男)、バドミントン、テニス、バレーボール(男)、バス ケットボール(男)、水泳における実績、適性、活動意欲	16% 程度	希望者	調査書の学習の記録における9教科の評定合計が一定水準に達しており、調査書の諸項目の記載事項及び面接の結果に問題のない者を対象に、調査書の諸活動の記録及び実技検査の結果に優れた者を合格者とする。ただし、学力検査の結果に著しく問題のある者を除く。	○	○					○	
熱海	普通	[設定の目的]		本校は、部活動に意欲的に取り組む生徒の育成を通じて学校の活性化を図るため、体育的活動の野球(男)において選抜段階Iを設定する。 入学した生徒には、自ら進んで練習に取り組み、部活動の成績向上に貢献するとともに、他の生徒の模範となって学校生活を送ることを期待する。										
		I	体育的活動 野球(男)における適性、活動意欲	5% 程度	希望者	調査書の諸項目の記載事項及び面接の結果に問題のない者を対象に、実技検査の結果に優れた者を合格者とする。ただし、学力検査の結果に著しく問題のある者を除く。	○	○					○	

会場 番号	学校名	科名	選抜段階	選抜において重視する観点		選抜割合	選抜対象	選抜方法の概要	選抜資料				参考資料 選抜資料 その他
				審査項目	観点				調査書	学力検査	面接	実技 作文	
7	伊豆総合	〔設定の目的〕 工業	I	本校は、生徒一人ひとりの個性を大切に、その可能性の開拓を図るとともに、自ら進んで活動に取り組む、部活動の実績向上に貢献するだけでなく、授業や学校生活でもリーダーシップを発揮し、他の生徒の模範となることを期待する。 調査書の諸項目の記載事項及び面接の結果に問題なく、調査書の学習の記録における9教科の評定合計が一定水準に達している者を対象に、調査書の諸活動の記録及び実技検査の結果に優れた者を合格者とする。ただし、学力検査の結果に著しく問題のある者を除く。	20% 程度	希望者	調査書の諸項目の記載事項、学力検査及び面接の結果に問題なく、調査書の学習の記録における9教科の評定合計が一定水準に達している者を対象に、調査書の学習の記録における9教科の評定合計が一定水準に達している者を対象に、調査書の諸活動の記録及び実技検査の結果に優れた者を合格者とする。ただし、学力検査の結果に著しく問題のある者を除く。	○	○	○	○	○	
					20% 程度	全員		調査書の諸項目の記載事項及び面接の結果に問題なく、調査書の学習の記録における9教科の評定合計が一定水準に達している者を対象に、調査書の学習の記録における9教科の評定合計が一定水準に達している者を対象に、調査書の諸活動の記録及び実技検査の結果に優れた者を合格者とする。ただし、学力検査の結果に著しく問題のある者を除く。	○	○	○	○	
		総合	I	調査書の諸項目の記載事項及び面接の結果に問題なく、調査書の学習の記録における9教科の評定合計が一定水準に達している者を対象に、調査書の諸活動の記録及び実技検査の結果に優れた者を合格者とする。ただし、学力検査の結果に著しく問題のある者を除く。	20% 程度	希望者	○	○	○	○			
			II		20% 程度	全員	調査書の諸項目の記載事項、学力検査及び面接の結果に問題なく、調査書の学習の記録における9教科の評定合計が一定水準に達している者を対象に、調査書の学習の記録における9教科の評定合計が一定水準に達している者を対象に、調査書の諸活動の記録及び実技検査の結果に優れた者を合格者とする。ただし、学力検査の結果に著しく問題のある者を除く。	○	○	○	○		
土肥分校	普通	学校裁量枠の設定なし											
8	韭山	理数	I	調査書の諸項目の記載事項及び面接の結果に問題なく、調査書の学習の記録における9教科の評定合計が一定水準に達している者を対象に、調査書の諸活動の記録及び実技検査の結果に優れた者を合格者とする。ただし、学力検査の結果に著しく問題のある者を除く。	50% まで	全員	調査書の諸項目の記載事項及び面接の結果に問題なく、調査書の学習の記録における9教科の評定合計が一定水準に達している者を対象に、調査書の諸活動の記録及び実技検査の結果に優れた者を合格者とする。ただし、学力検査の結果に著しく問題のある者を除く。	○	○	○	○	○	
					9教科の学習成績								
9	伊豆中央	〔設定の目的〕 普通	I	本校は、学校経営目標である文武両道を実現し、健全でたくましく精神を身につける生徒を育成するため、選抜段階Iを設定する。 調査書の学習の記録における9教科の評定合計が一定水準に達している者を対象に、調査書の諸活動の記録及び実技検査の結果に優れた者を合格者とする。ただし、学力検査の結果に著しく問題のある者を除く。	10% 程度	希望者	調査書の学習の記録における9教科の評定合計が一定水準に達している者を対象に、調査書の諸活動の記録及び実技検査の結果に優れた者を合格者とする。ただし、学力検査の結果に著しく問題のある者を除く。	○	○	○	○	○	
					陸上競技、野球(男)、バスケットボール(男)、サッカー(男)、ハンドボール(男)における実績、適性、活動意欲								
		II	25% 程度	全員	調査書の諸項目の記載事項及び面接の結果に問題のない者を対象に、調査書の学習の記録における9教科の評定合計が一定水準に達している者を対象に、調査書の諸活動の記録及び実技検査の結果に優れた者を合格者とする。ただし、学力検査の結果に著しく問題のある者を除く。	○	○	○	○	○	○		



会場 番号	学校名	科名	選抜段階	選抜において重視する観点		選抜割合	選抜対象	選抜方法の概要	選抜資料			参考資料											
				審査項目	審査項目				調査書	学力検査	面接		学校独自選抜資料 実技 作文 検査 その他										
10	田方農業	〔設定の目的〕 生産科学 園芸デザイン	I	野球(男)、サッカー(男)、バレーボール(女)、ソフトボール(女)における実績、適性、活動意欲	15% 程度	希望者	調査書の諸項目の記載事項、学力検査及び面接の結果に問題のない者を対象に、調査書の諸活動の記載及び実技検査の結果に優れた者を合格者とする。	○	○	○	○	○											
													II	野球(男)、サッカー(男)、バレーボール(女)、ソフトボール(女)における実績、適性、活動意欲	5% 程度	希望者	調査書の諸項目の記載事項及び学力検査の結果に問題のない者を対象に、作文及び面接の結果に優れた者を合格者とする。	○	○	○	○		
													III	中学校における学習 9教科の学習成績	25% 程度	全員	調査書の諸項目の記載事項、学力検査及び面接の結果に問題のない者を対象に、調査書の学習の記録における9教科の評定合計に優れた者を合格者とする。	○	○	○	○	○	
													I	野球(男)、サッカー(男)、バレーボール(女)、ソフトボール(女)における実績、適性、活動意欲	15% 程度	希望者	調査書の諸項目の記載事項、学力検査及び面接の結果に問題のない者を対象に、調査書の諸活動の記載及び実技検査の結果に優れた者を合格者とする。	○	○	○	○	○	○
													II	学科への適性 農業後継者としての意欲	5% 程度	希望者	調査書の諸項目の記載事項及び学力検査の結果に問題のない者を対象に、作文及び面接の結果に優れた者を合格者とする。	○	○	○	○	○	○
													III	中学校における学習 9教科の学習成績	25% 程度	全員	調査書の諸項目の記載事項、学力検査及び面接の結果に問題のない者を対象に、調査書の学習の記録における9教科の評定合計に優れた者を合格者とする。	○	○	○	○	○	○
													I	野球(男)、サッカー(男)、バレーボール(女)、ソフトボール(女)における実績、適性、活動意欲	15% 程度	希望者	調査書の諸項目の記載事項、学力検査及び面接の結果に問題のない者を対象に、調査書の諸活動の記載及び実技検査の結果に優れた者を合格者とする。	○	○	○	○	○	○
													II	学科への適性 農業後継者としての意欲	5% 程度	希望者	調査書の諸項目の記載事項及び学力検査の結果に問題のない者を対象に、作文及び面接の結果に優れた者を合格者とする。	○	○	○	○	○	○
													III	中学校における学習 9教科の学習成績	25% 程度	全員	調査書の諸項目の記載事項、学力検査及び面接の結果に問題のない者を対象に、調査書の学習の記録における9教科の評定合計に優れた者を合格者とする。	○	○	○	○	○	○
													II	中学校における学習 9教科の学習成績	25% 程度	全員	調査書の諸項目の記載事項、学力検査及び面接の結果に問題のない者を対象に、調査書の学習の記録における9教科の評定合計に優れた者を合格者とする。	○	○	○	○	○	○
11	三島南	〔設定の目的〕 普通	I	吹奏楽、野球(男)、バスケットボール(女)、陸上競技、ソフトテニス(女)、硬式テニス(男)、サッカー(男)における実績、適性、活動意欲	19% 程度	希望者	調査書の学習の記録における9教科の評定合計が一定水準に達しており、調査書の諸項目の記載事項及び面接の結果に問題のない者を対象に、調査書の諸活動の記録及び実技検査の結果に優れた者を合格者とする。ただし、学力検査の結果に著しく問題のある者を除く。	○	○	○	○	○											
													II	中学校における学習 9教科の学習成績	10% 程度	全員	調査書の諸項目の記載事項及び面接の結果に問題がなく、学力検査の結果が一定水準に達している者を対象に、調査書の学習の記録における9教科の評定合計に優れた者を合格者とする。	○	○	○	○		
12	三島北	〔設定の目的〕 普通	I	陸上競技、サッカー(男)、野球(男)、バスケットボール(男)、ソフトボール(女)、国際交流における実績、適性、活動意欲	13% 程度	希望者	調査書の学習の記録における9教科の評定合計が一定水準に達しており、調査書の諸項目の記載事項及び面接の結果に問題のない者を対象に、調査書の諸活動の記録及び実技検査の結果に優れた者を合格者とする。ただし、学力検査の結果に著しく問題のある者を除く。	○	○	○	○	○											
													II	中学校における学習 9教科の学習成績	17% 程度	全員	面接の結果に問題がなく、調査書の学習の記録における9教科の評定合計が一定水準に達している者を対象に、調査書の諸項目の記載事項に優れた者を合格者とする。ただし、学力検査の結果に著しく問題のある者を除く。	○	○	○	○		

会場 番号	学校名	科名	選 抜 段 階	選抜において重視する観点		選抜 割合	選抜 対象	選抜方法の概要		選抜資料			参考 資料									
				審査項目				調査 書	学力 検査	面接	学校独自選抜資料	実技 その他		高 学 校 調 査 票								
14	御殿場	[設定の目的] 創造工学	I	本校は、「質実剛健にして美しく」の校訓の下で、部活動に真摯に取り組む、部活動の実績向上に貢献するとともに、他の生徒の模範として積極的に学校生活を送ることを期待する。	野球(男)、ハンドボール、陸上競技における実績、適性、活動意欲	15% 程度	希望者	面接の結果が一定水準に達しており、調査書の諸項目の記載事項に問題のない者を対象に、調査書の諸活動の記録及び実技検査の結果に優れた者を合格者とする。ただし、学力検査の結果に著しく問題のある者を除く。	○	○	○	○	○	○								
															II	数学、理科、技術・家庭を重視した9教科の学習成績、学習意欲	○	○	○	○	○	○
															I	野球(男)、ハンドボール、陸上競技における実績、適性、活動意欲	○	○	○	○	○	○
															II	国語、数学、英語を重視した9教科の学習成績、学習意欲	○	○	○	○	○	○
															I	野球(男)、ハンドボール、陸上競技における実績、適性、活動意欲	○	○	○	○	○	○
															II	国語、数学、英語を重視した9教科の学習成績、学習意欲	○	○	○	○	○	○
15	御殿場南	[設定の目的] 普通	I	本校は、校訓「心は広く豊かに、志は高く大きく」日々の努力を惜しまないの下で、将来のリーダーとして貢献できる人材育成を目指すため、選抜段階Iを設定する。	陸上競技、野球(男)、サッカー(男)、バレーボール(男)、ハンドボール(男)における実績、適性、活動意欲	12% 程度	希望者	調査書の学習の記録における9教科の評定合計及び学力検査の得点合計が一定水準に達しており、調査書の諸項目の記載事項及び面接の結果に問題のない者を対象に、調査書の諸活動の記録及び実技検査の結果に優れた者を合格者とする。	○	○	○	○	○	○								
															II	中学校における学習成績	○	○	○	○	○	○
															I	野球(男)、ハンドボール、陸上競技における実績、適性、活動意欲	○	○	○	○	○	○
															II	国語、数学、英語を重視した9教科の学習成績、学習意欲	○	○	○	○	○	○
															I	野球(男)、ハンドボール、陸上競技における実績、適性、活動意欲	○	○	○	○	○	○
															II	国語、数学、英語を重視した9教科の学習成績、学習意欲	○	○	○	○	○	○
16	小山	[設定の目的] 普通	I	本校は、「自尊」の校訓の下で、いかなる時代にもたくましく生き抜ける人間育成のため、文化的・体育的活動において選抜段階Iを設定する。	野球(男)、バレーボール(女)、陸上競技、吹奏楽における実績、適性、活動意欲	10% 程度	希望者	調査書の学習の記録における9教科の評定合計が一定水準に達しており、調査書の諸項目の記載事項及び面接の結果に問題のない者を対象に、調査書の諸活動の記録及び実技検査の結果に優れた者を合格者とする。ただし、学力検査の結果に著しく問題のある者を除く。	○	○	○	○	○	○								
															II	中学校における学習成績	○	○	○	○	○	○
															I	野球(男)、バレーボール(女)、陸上競技、吹奏楽における実績、適性、活動意欲	○	○	○	○	○	○
															II	5教科を重視した9教科の学習成績	○	○	○	○	○	○
															I	野球(男)、バレーボール(女)、陸上競技、吹奏楽における実績、適性、活動意欲	○	○	○	○	○	○
															II	5教科を重視した9教科の学習成績	○	○	○	○	○	○

会 場 番 号	学 校 名	科 名	選 抜 段 階	選抜において重視する観点		選抜 割合	選抜 対 象	選抜方法の概要	選抜資料				参 考 資 料
				審査項目	審査項目				調査 書	学力 検査	面接	学校独自選抜資料	
17	裾野	〔設定の目的〕 総合	I	体育的活動	陸上競技、野球（男）、サッカー（男）、バレーボール、バスケットボール、柔道における実績、適性、活動意欲	25% 程度	希望者	調査書の諸項目の記載事項、学力検査及び面接の結果に問題のない者を対象に、調査書の諸活動の記録及び実技検査の結果に優れた者を合格者とする。	○	○	○	○	○
					中学校における学習 9教科の学習成績	15% 程度							
18	沼津東	〔設定の目的〕 普通	I	文化的・体育的活動	野球（男）、サッカー（男）、陸上競技、吹奏楽における実績、適性、活動意欲	7% 程度	希望者	調査書の学習の記録における9教科の評定合計が一定水準に達しており、調査書の諸項目の記載事項及び面接の結果に問題のない者を対象に、調査書の諸活動の記録及び実技検査の結果に優れた者を合格者とする。ただし、学力検査の結果に著しく問題のある者を除く。	○	○	○	○	○
					中学校における学習 9教科の学習成績	7% 程度							
19	沼津西	〔設定の目的〕 普通	I	体育的活動	陸上競技、サッカー（男）、バレーボールにおける実績、適性、活動意欲（県大会出場、又は同程度の賞状・能力を持つ者）	12% 程度	希望者	調査書の学習の記録における9教科の評定合計が一定水準に達しており、調査書の諸項目の記載事項、学力検査及び面接の結果に問題のない者を対象に、調査書の諸活動の記録及び実技検査の結果に優れた者を合格者とする。	○	○	○	○	○
					中学校における学習 5教科の学習成績	18% 程度							
20	沼津城北	〔設定の目的〕 普通	I	芸術分野における適性、活動意欲	学科への適性	100% 程度	全員	調査書の学習の記録における9教科の評定合計に問題のない者を対象に、実技検査の結果に優れた者を合格者とする。ただし、調査書の諸項目の記載事項、学力検査及び面接の結果に著しく問題のある者を除く。	○	○	○	○	○
					芸術分野における適性、活動意欲	100% 程度							
		〔設定の目的〕 普通	I	体育的活動	野球（男）、レスリング、剣道、弓道、バレーボール（男）における実績、適性、活動意欲	12% 程度	希望者	調査書の学習の記録における9教科の評定合計が一定水準に達しており、調査書の諸項目の記載事項及び面接の結果に問題のない者を対象に、調査書の諸活動の記録及び実技検査の結果に優れた者を合格者とする。ただし、学力検査の結果に著しく問題のある者を除く。	○	○	○	○	○
					中学校における学習 9教科の学習成績	10% 程度							

会場 番号	学校名	科名	選抜段階	選抜において重視する観点		選抜 割合	選抜 対象	選抜方法の概要		選抜資料		参考 資料 選抜 資料 その他								
				審査項目	選抜 対象			調査 書	学力 検査	面接	学校独自選抜資料 実技 作文 その他 検査									
21	沼津工業	機械 電気 電子 建築 土木 物質工学	I	[設定の目的] 本校は、校訓「不撓」の精神の下、健やかで逞しい心身と豊かな人間性を持って、社会の変化に主体的かつ柔軟に対応し、産業社会の発展に寄与する人材を育成するため、選抜段階Ⅰを設定する。	希望者	10% 程度	希望者	調査書の学習の記録における9教科の評定合計が一定水準に達しており、調査書の諸項目の記載事項、学力検査及び面接の結果に問題のない者を対象に、調査書の諸活動の記録及び実技検査の結果に優れた者を合格者とする。	○	○	○	○								
													II	希望者	20% 程度	希望者	調査書の諸項目の記載事項、学力検査及び面接の結果に問題のない者を対象に、調査書の学習の記録における9教科の評定合計に優れた者を合格者とする。	○	○	○
													III	希望者	5% 程度	希望者	調査書の学習の記録における9教科の評定合計が一定水準に達しており、調査書の諸項目の記載事項、学力検査及び面接の結果に問題のない者を対象に、調査書の学習の記録における9教科の評定合計に優れた者を合格者とする。	○	○	○
22	沼津商業	総合ビジネス	I	[設定の目的] 本校は、校訓「自主・友悌・進取」の下で、若い舌で地域に貢献できる人材育成を目指すため、選抜段階Ⅰを設定する。	希望者	30% 程度	希望者	調査書の学習の記録における9教科の評定合計が一定水準に達しており、調査書の諸項目の記載事項及び面接の結果に問題のない者を対象に、調査書の諸活動の記録及び実技検査の結果に優れた者を合格者とする。ただし、学力検査の結果に著しく問題のある者を除く。	○	○	○	○								
													II	希望者	20% 程度	希望者	調査書の学習の記録における9教科の評定合計が一定水準に達しており、調査書の諸項目の記載事項及び面接の結果に問題のない者を対象に、調査書の諸活動の記録及び実技検査の結果に優れた者を合格者とする。ただし、学力検査の結果に著しく問題のある者を除く。	○	○	○
													III	希望者	16% 程度	希望者	調査書の学習の記録における9教科の評定合計が一定水準に達しており、調査書の諸項目の記載事項及び面接の結果に問題のない者を対象に、調査書の諸活動の記録及び実技検査の結果に優れた者を合格者とする。ただし、学力検査の結果に著しく問題のある者を除く。	○	○	○
100	市立沼津	普通	I	[設定の目的] 本校は、「武道」の校訓の下、文武のバランスのとれた生徒の育成を目指すとともに、他の生徒の模範として積極的に学校生活を営むことを期待する。	希望者	16% 程度	希望者	調査書の学習の記録における9教科の評定合計が一定水準に達しており、調査書の諸項目の記載事項及び面接の結果に問題のない者を対象に、調査書の諸活動の記録及び実技検査の結果に優れた者を合格者とする。ただし、学力検査の結果に著しく問題のある者を除く。	○	○	○	○								
													II	希望者	15% 程度	希望者	調査書の学習の記録における9教科の評定合計が一定水準に達しており、調査書の諸項目の記載事項及び面接の結果に問題のない者を対象に、調査書の諸活動の記録及び実技検査の結果に優れた者を合格者とする。ただし、学力検査の結果に著しく問題のある者を除く。	○	○	○
													III	希望者	50% まで	希望者	調査書の学習の記録における9教科の評定合計が一定水準に達しており、調査書の諸項目の記載事項、学力検査及び面接の結果に問題のない者を対象に、調査書の学習の記録における5教科の評定合計に優れた者を合格者とする。	○	○	○
23	吉原	普通	I	[設定の目的] 本校は、「努力」という信条のもと、学校教育全体で「人づくり教育」を推進している。	希望者	15% 程度	希望者	調査書の学習の記録における9教科の評定合計が一定水準に達しており、調査書の諸項目の記載事項及び面接の結果に問題のない者を対象に、調査書の諸活動の記録及び実技検査の結果に優れた者を合格者とする。	○	○	○	○								
													II	希望者	13% 程度	希望者	調査書の学習の記録における9教科の評定合計が一定水準に達しており、調査書の諸項目の記載事項、学力検査及び面接の結果に問題のない者を対象に、調査書の諸活動の記録及び実技検査の結果に優れた者を合格者とする。	○	○	○
													III	希望者	37% 程度	希望者	調査書の諸項目の記載事項、学力検査及び面接の結果に問題のない者を対象に、調査書の学習の記録における9教科の評定合計に優れた者を合格者とする。	○	○	○
24	吉原工業	機械 電子機械 電気電子 システム化学 数理工学	I	[設定の目的] 本校は、「努力」という信条のもと、学校教育全体で「人づくり教育」を推進している。	希望者	13% 程度	希望者	調査書の学習の記録における9教科の評定合計が一定水準に達しており、調査書の諸項目の記載事項、学力検査及び面接の結果に問題のない者を対象に、調査書の諸活動の記録及び実技検査の結果に優れた者を合格者とする。	○	○	○	○								
													II	希望者	37% 程度	希望者	調査書の諸項目の記載事項、学力検査及び面接の結果に問題のない者を対象に、調査書の学習の記録における9教科の評定合計に優れた者を合格者とする。	○	○	○
													III	希望者	37% 程度	希望者	調査書の諸項目の記載事項、学力検査及び面接の結果に問題のない者を対象に、調査書の学習の記録における9教科の評定合計に優れた者を合格者とする。	○	○	○

会場 番号	学校名	科名	選抜段階	選抜において重視する観点		選抜割合	選抜対象	選抜方法の概要	選抜資料				参考資料 事前 調査
				審査項目	観点				調査書	学力 検査	面接	学校独自選抜資料 実技 その他	
25	富士	〔設定の目的〕 普通	I	本校は、教育目標である「社会の発展に寄与するために、主体的に学び続ける人材」の育成を目指し、選抜段階Ⅰを設定する。入学した生徒には、部活動に真摯に取り組む、実働向上に貢献するとともに、他の生徒の模範として「文武両道」に励むことを期待する。		7% 程度	希望者	調査書の学習の記録における9教科の評定合計及び5教科の評定合計が、それぞれ一定水準に達しており、調査書の諸項目の記載事項及び面接の結果に問題のない者を対象に、調査書の諸活動の記録及び実技検査の結果に優れた者を除く。	調査書	学力 検査	面接	学校独自選抜資料 実技 その他	参考資料 事前 調査
				野球(男)、サッカー(男)、ハンドボール、陸上競技における実 績、適性、活動意欲	希望者				○	○	○	○	○
				中学校における学習 5教科の学習成績	全員				○	○	○	○	○
26	富士東	〔設定の目的〕 普通	I	本校は、教育目標の一つである「学習・部活動・校外の行事等、何事にも全力で向かっていく生徒を育てる」に則り、部活動及び教育活動全体の活性化を図るため、選抜段階Ⅰを設定する。入学した生徒には、部活動の核となり競技力の向上に資するとともに、学校のリーダーとして活躍することを期待する。		8% 程度	希望者	調査書の学習の記録における9教科の評定合計が一定水準に達しており、調査書の諸項目の記載事項及び面接の結果に問題のない者を対象に、調査書の諸活動の記録及び実技検査の結果に優れた者を合格者とする。ただし、学力検査の結果に著しく問題のある者を除く。	調査書	学力 検査	面接	学校独自選抜資料 実技 その他	参考資料 事前 調査
				陸上競技、野球(男)、サッカー(男)、体操、バレーボール (男)における実績、適性、活動意欲	希望者				○	○	○	○	○
			II	中学校における学習 5教科の学習成績	全員	○	○	○	○	○			
27	富士宮東	〔設定の目的〕 普通 福祉	I II III	本校は、学校や地域の活性化を牽引する人材を育成するため、選抜段階Ⅰ・Ⅱを設定する。入学した生徒には、選抜段階Ⅰでは、切磋琢磨し部活動の実績向上に貢献するとともに、学校生活のリーダーとなること、選抜段階Ⅱでは、豊かな情操・感性を備えた高度な技能を生かし、本校の魅力を県内外に発信できる人材となることを期待する。		20% 程度	希望者	調査書の学習の記録における9教科の評定合計が一定水準に達しており、調査書の諸項目の記載事項及び面接の結果に問題のない者を対象に、調査書の諸活動の記録及び実技検査の結果に優れた者を合格者とする。ただし、学力検査の結果に著しく問題のある者を除く。	調査書	学力 検査	面接	学校独自選抜資料 実技 その他	参考資料 事前 調査
				野球(男)、ソフトボール(女)、バレーボール、バスケット ボール、水泳における実績、適性、活動意欲	希望者				○	○	○	○	○
				芸術コースへの適性 美術における実績、適性、活動意欲	希望者				○	○	○	○	○
				中学校における学習 5教科の学習成績		15% 程度	全員	調査書の諸項目の記載事項、学力検査及び面接の結果に問題のない者を対象に、調査書の学習の記録における5教科の評定合計に優れた者を合格者とする。	○	○	○	○	○
				体育的活動		10% 程度	希望者	調査書の学習の記録における9教科の評定合計が一定水準に達しており、調査書の諸項目の記載事項及び面接の結果に問題のない者を対象に、調査書の諸活動の記録及び実技検査の結果に優れた者を合格者とする。ただし、学力検査の結果に著しく問題のある者を除く。	○	○	○	○	○
				中学校における学習 9教科の学習成績		40% 程度	全員	調査書の諸項目の記載事項、学力検査及び面接の結果に問題のない者を対象に、調査書の学習の記録における9教科の評定合計に優れた者を合格者とする。	○	○	○	○	○

会場 番号	学校名	科名	選抜 段階	選抜において重視する観点		選抜 割合	選抜 対象	選抜方法の概要	選抜資料			参考 資料									
				審査項目					調査 書	学力 検査	面接		学校独自選抜資料 実技 作文 その他 検査								
28	富士宮北	普通	I	〔設定の目的〕 本校は、文武両道の精神で勉学と部活動に励み、心身ともに健全で自立し責任を持って社会に貢献しようとする生徒の育成を目指すため、運動部において選抜段階 I を設定する。 入学した生徒には、ひたむきに努力し、部活動の実績向上に貢献するとともに、積極的に学校生活を送り、他の生徒の模範となることを期待する。	体育的活動 野球（男）、陸上競技、ソフトテニス、柔道、相撲、サッカー（男）、バレーボール（男）における実績、適性、活動意欲	18% 程度	希望者	調査書の学習の記録における 9 教科の評定合計が一定水準に達しており、調査書の諸項目の記載事項及び面接の結果に問題のない者を対象に、調査書の諸活動の記録及び実技検査の結果に優れた者を合格者とする。ただし、学力検査の結果に著しく問題のある者を除く。	○	○	○	○									
													II	中学校における学習 5 教科の学習成績	15% 程度	全員	調査書の諸項目の記載事項及び面接の結果に問題がなく、学力検査の結果が一定水準に達している者を対象に、調査書の学習の記録における 5 教科の評定合計に優れた者を合格者とする。	○	○	○	
													I	体育的活動 野球（男）、陸上競技、ソフトテニス、柔道、相撲、サッカー（男）、バレーボール（男）における実績、適性、活動意欲	30% 程度	希望者	調査書の学習の記録における 9 教科の評定合計が一定水準に達しており、調査書の諸項目の記載事項及び面接の結果に問題のない者を対象に、調査書の諸活動の記録及び実技検査の結果に優れた者を合格者とする。ただし、学力検査の結果に著しく問題のある者を除く。	○	○	○	○
													II	中学校における学習 9 教科の学習成績	12% 程度	全員	調査書の諸項目の記載事項及び面接の結果に問題がなく、学力検査の結果が一定水準に達している者を対象に、調査書の学習の記録における 9 教科の評定合計に優れた者を合格者とする。	○	○	○	○
29	富士宮西	普通	I	〔設定の目的〕 本校は、部活動に真摯に取り組む、意欲ある生徒の育成を通じて、学校経営目標である「心身ともに健全な人格の完成をめざして、確かな知性を醸成し、たくましい自力を養い、時代を担うに足る有為な人材を育成する」ため、選抜段階 I を設定する。入学した生徒には、部活動の活性化に貢献するとともに、他の生徒の模範として意欲的に学校生活を営むことを期待する。	体育的活動 野球（男）、陸上競技、ソフトテニス、ソフトボール（女）における実績、適性、活動意欲	12% 程度	希望者	調査書の学習の記録における 9 教科の評定合計が一定水準に達しており、調査書の諸項目の記載事項及び面接の結果に問題のない者を対象に、調査書の諸活動の記録及び実技検査の結果に優れた者を合格者とする。ただし、学力検査の結果に著しく問題のある者を除く。	○	○	○	○									
													II	中学校における学習 5 教科の学習成績	20% 程度	全員	調査書の諸項目の記載事項、学力検査及び面接の結果に問題がなく、調査書の学習の記録における 5 教科の評定合計に優れた者を合格者とする。	○	○	○	
													〔設定の目的〕 本校は、校訓「誠実勤勉」「明朗自治」「礼譲真美」の下、たくましく生き生きとした生活を送ることを期待する。入学した生徒には、他の生徒の模範として学校生活を営むことを期待する。	体育的活動	20% 程度	希望者	調査書の学習の記録における 9 教科の評定合計が一定水準に達しており、調査書の諸項目の記載事項及び面接の結果に問題のない者を対象に、調査書の諸活動の記録及び実技検査の結果に優れた者を合格者とする。ただし、学力検査の結果に著しく問題のある者を除く。	○	○	○	○
													II	中学校における学習 9 教科の学習成績	30% 程度	全員	調査書の諸項目の記載事項、学力検査及び面接の結果に問題のない者を対象に、調査書の学習の記録における 9 教科の評定合計に優れた者を合格者とする。	○	○	○	○
30	富士館	総合	I	〔設定の目的〕 本校は、校訓「誠実勤勉」「明朗自治」「礼譲真美」の下、たくましく生き生きとした生活を送ることを期待する。入学した生徒には、他の生徒の模範として学校生活を営むことを期待する。	体育的活動 野球（男）、陸上競技、ソフトテニス、バスケットボール、バレーボール（女）、相撲（男）、剣道における実績、適性、活動意欲	20% 程度	希望者	調査書の学習の記録における 9 教科の評定合計が一定水準に達しており、調査書の諸項目の記載事項及び面接の結果に問題のない者を対象に、調査書の諸活動の記録及び実技検査の結果に優れた者を合格者とする。ただし、学力検査の結果に著しく問題のある者を除く。	○	○	○	○									
													II	中学校における学習 9 教科の学習成績	30% 程度	全員	調査書の諸項目の記載事項、学力検査及び面接の結果に問題のない者を対象に、調査書の学習の記録における 9 教科の評定合計に優れた者を合格者とする。	○	○	○	○

会場 番号	学校名	科名	選抜 段階	選抜において重視する観点		選抜 割合	選抜 対象	選抜資料				参考 資料	
				審査項目	選抜 方法の概要			調査 書	学力 検査	面接	学校独自選抜資料 実技、その他 作文、検査、他		事前 調査 票
		[設定の目的] ビジネス探究	I	本校は、授業はもとより、学校行事や部活動の充実を図り、自主性、協働性、たくましく心身を育成するため、選抜段階Ⅰを設定する。 入学した生徒には、個々の能力をさらに伸ばし、部活動の実績向上に努めるとともに、未見の我を探す自律する者となることを期待する。	希望者	20% 程度	調査書の学習の記録における9教科の評定合計が一定水準に達しており、調査書の諸項目の記載事項及び面接の結果に問題のない者を対象に、調査書の諸活動の記録及び実技検査の結果に優れた者を合格者とする。ただし、学力検査の結果に著しく問題のある者を除く。	○	○	○	○	○	○
			II	文化的・体育的活動 中学校における学習	全員	20% 程度	調査書の諸項目の記載事項、学力検査及び面接の結果に問題のない者を対象に、調査書の学習の記録における9教科の評定合計に優れた者を合格者とする。	○	○	○	○	○	○
101	富士市立	スポーツ探究	I	スポーツにおける実績、適性、活動意欲	全員	100% 程度	調査書の学習の記録における9教科の評定合計が一定水準に達しており、調査書の諸項目の記載事項及び面接の結果に問題のない者を対象に、調査書の諸活動の記録及び実技検査の結果に優れた者を合格者とする。ただし、学力検査の結果に著しく問題のある者を除く。	○	○	○	○	○	○
		総合探究	I	文化的・体育的活動 野球(男)、サッカー(男)、陸上競技、バレーボール(女)、剣道、柔道、バスケットボール(女)、吹奏楽における実績、適性、活動意欲	希望者	20% 程度	調査書の学習の記録における9教科の評定合計が一定水準に達しており、調査書の諸項目の記載事項及び面接の結果に問題のない者を対象に、調査書の諸活動の記録及び実技検査の結果に優れた者を合格者とする。ただし、学力検査の結果に著しく問題のある者を除く。	○	○	○	○	○	○
			II	中学校における学習 9教科の学習成績	全員	20% 程度	調査書の諸項目の記載事項、学力検査及び面接の結果に問題のない者を対象に、調査書の学習の記録における9教科の評定合計に優れた者を合格者とする。	○	○	○	○	○	○
31	清水東	普通	I	体育的活動 サッカー(男)、野球(男)、バスケットボール(男)における実績、適性、活動意欲	希望者	6% 程度	調査書の学習の記録における9教科の評定合計が一定水準に達しており、調査書の諸項目の記載事項及び面接の結果に問題のない者を対象に、調査書の諸活動の記録及び実技検査の結果に優れた者を合格者とする。ただし、学力検査の結果に著しく問題のある者を除く。	○	○	○	○	○	○
		理数		中学校の学習成績 9教科の学習成績	全員	20% 程度	調査書の諸項目の記載事項、学力検査及び面接の結果に問題のない者を対象に、調査書の学習の記録における9教科の評定合計に優れた者を合格者とする。	○	○	○	○	○	○
		[設定の目的] 普通	I	本校では、100有余年の歴史と伝統の下、高い志で地域に貢献できる人材育成を目指すため、選抜段階Ⅰを設定する。 入学した生徒には、自ら進んで練習し、部活動の実績向上に貢献するとともに、精神的にも成長して他の生徒の模範となつて学校生活を送ることを期待する。	希望者	15% 程度	調査書の学習の記録における9教科の評定合計が一定水準に達しており、調査書の諸項目の記載事項及び面接の結果に問題のない者を対象に、調査書の諸活動の記録及び実技検査の結果に優れた者を合格者とする。ただし、学力検査の結果に著しく問題のある者を除く。	○	○	○	○	○	○
32	清水西	普通	II	体育的活動 野球(男)、サッカー(男)、バスケットボール、卓球、ソフトテニス(女)、陸上競技における実績、適性、活動意欲 中学校における学習 9教科の学習成績	全員	35% 程度	調査書の諸項目の記載事項、学力検査及び面接の結果に問題のない者を対象に、調査書の学習の記録における9教科の評定合計に優れた者を合格者とする。	○	○	○	○	○	○

会場 番号	学校名	科名	選抜段階	選抜において重視する観点		選抜割合	選抜対象	選抜方法の概要			選抜資料		参考資料 基礎調査 その他
				審査項目				調査書	学力 検査	面接	学校独自選抜資料 実技 作文 他		
33	清水南	普通	I	[設定の目的] 本校は、生徒の愛校心を育み、芸術科に加え文武両面で特色ある学校づくりを目指すために、普通科において選抜段階 I を設定する。 入学した生徒には、部活動で継続して努力すること、他の生徒の模範となり、チームの軸となって活躍することを期待する。	希望者	若干名	調査書の学習の記録における 9 教科の評定合計が一定水準に達しており、調査書の諸項目の記載事項及び面接の結果に問題のない者を対象に、調査書の諸活動の記録及び実技検査の結果に優れた者を合格者とする。ただし、学力検査の結果に著しく問題のある者を除く。	○	○	○	○	○	○
					若干名								
					希望者								
33	清水南	芸術	I	[設定の目的] 本校は、全国的に活躍する部活動が複数あることから、校訓「礎」の下で、高い志で地域の期待に応え地域に貢献できる人材育成を目指すため、選抜段階 I を設定する。 入学した生徒には、自ら進んで練習し、部活動の実績向上に貢献することにも、他の生徒の模範として積極的に学校生活を送ることを期待する。	全員	100%	調査書の学習の記録における 9 教科の評定合計が一定水準に達している者を対象に、調査書の学習の記録における 5 教科の評定合計に優れた者を合格者とする。ただし、学力検査の結果に著しく問題のある者を除く。	○	○	○	○	○	○
					100%								
					全員								
102	静岡市立 清水桜が丘	普通	I	[設定の目的] 本校は、伝説を誇り地域からも活躍が期待される野球部の活動を、学校の活性化と生徒の愛校心の醸成に生かすため、野球（男）において選抜段階 I を設定する。 入学した生徒には、部活動の競技成績の向上に資することにも、校訓「山高（高きを仰ぐ）」を極めつつ、生活面での模範となることを期待する。	希望者	15% 程度	調査書の学習の記録における 9 教科の評定合計が一定水準に達しており、調査書の諸項目の記載事項及び面接の結果に問題のない者を対象に、調査書の諸活動の記録及び実技検査の結果に優れた者を合格者とする。ただし、学力検査の結果に著しく問題のある者を除く。	○	○	○	○	○	○
					15% 程度								
					希望者								
34	静岡	普通	I	[設定の目的] 本校は、伝説を誇り地域からも活躍が期待される野球部の活動を、学校の活性化と生徒の愛校心の醸成に生かすため、野球（男）において選抜段階 I を設定する。 入学した生徒には、部活動の競技成績の向上に資することにも、校訓「山高（高きを仰ぐ）」を極めつつ、生活面での模範となることを期待する。	希望者	35% 程度	調査書の学習の記録における 9 教科の評定合計が一定水準に達しており、調査書の諸項目の記載事項及び面接の結果に問題のない者を対象に、調査書の諸活動の記録及び実技検査の結果に優れた者を合格者とする。ただし、学力検査の結果に著しく問題のある者を除く。	○	○	○	○	○	○
					35% 程度								
					希望者								
34	静岡	普通	I	[設定の目的] 本校は、伝説を誇り地域からも活躍が期待される野球部の活動を、学校の活性化と生徒の愛校心の醸成に生かすため、野球（男）において選抜段階 I を設定する。 入学した生徒には、部活動の競技成績の向上に資することにも、校訓「山高（高きを仰ぐ）」を極めつつ、生活面での模範となることを期待する。	希望者	3%	調査書の学習の記録における 9 教科の評定合計が一定水準に達しており、調査書の諸項目の記載事項及び面接の結果に問題のない者を対象に、調査書の諸活動の記録及び実技検査の結果に優れた者を合格者とする。ただし、学力検査の結果に著しく問題のある者を除く。	○	○	○	○	○	○
					3%								
					希望者								
35	静岡城北	普通	I	[設定の目的] 本校は、校訓「高き希望」の精神に則り、志を高くもち未来を切り拓くたくましく人材育成を目指している。普通科では社会人としての基礎基本を身につけた、たくましい生徒の育成のために、選抜段階 I を設定する。入学した生徒には、部活動の向上により学校の活性化に資することにも、礼儀・マナー、学習態度など学校生活において本校生徒の模範となることを期待する。 国際科では地域社会及び国内外に広く目を向け、次代を担う人材育成のために選抜段階 I を設定する。入学した生徒には、英語力を高め、多文化共生社会のリーダーとなることを期待する。	希望者	10% 程度	調査書の学習の記録における 9 教科の評定平均が一定水準に達しており、調査書の諸項目の記載事項及び面接の結果に問題のない者を対象に、調査書の諸活動の記録及び実技検査の結果に優れた者を合格者とする。ただし、学力検査の結果に著しく問題のある者を除く。	○	○	○	○	○	○
					10% 程度								
					希望者								
35	静岡城北	国際	I	[設定の目的] 本校は、生徒実行目標「自分に負けるな」を体現する豊かな人間性を育成するために、選抜段階 I を設定する。 入学した生徒には、学習との両立を図りつつ、部活動の核として活躍することにも、さまざまな場面でリーダー性を発揮し、他の生徒の模範となることを期待する。	希望者	20% 程度	調査書の学習の記録における 9 教科の評定平均が一定水準に達しており、調査書の諸項目の記載事項及び面接の結果に問題のない者を対象に、調査書の諸活動の記録及び実技検査の結果に優れた者を合格者とする。	○	○	○	○	○	適応力 検査
					20% 程度								
					希望者								
36	静岡真	普通	I	[設定の目的] 本校は、全国的に活躍する部活動が複数あることから、校訓「礎」の下で、高い志で地域の期待に応え地域に貢献できる人材育成を目指すため、選抜段階 I を設定する。 入学した生徒には、自ら進んで練習し、部活動の実績向上に貢献することにも、他の生徒の模範として積極的に学校生活を送ることを期待する。	希望者	6% 程度	調査書の学習の記録における 9 教科の評定合計が一定水準に達しており、調査書の諸項目の記載事項及び面接の結果に問題のない者を対象に、調査書の諸活動の記録及び実技検査の結果に優れた者を合格者とする。ただし、学力検査の結果に著しく問題のある者を除く。	○	○	○	○	○	○
					6% 程度								
					希望者								



会場 番号	学校名	科名	選抜 段階	選抜において重視する観点		選抜 割合	選抜 対象	選抜資料				参考 資料
				審査項目	選抜方法の概要			調査 書	学力 検査	面接	学校独自選抜資料 実技 その他	
37	静岡西	〔設定の目的〕 普通	I	本校は、スポーツコミュニケーション教育を通じて、地域・社会に貢献できる人材を育成するため、体育コースに選抜段階Ⅰを設定する。入学した生徒には、各運動部において中心選手として活躍するとともに、学校行事においてもリーダーとなることを期待する。	選抜書の学習の記録における9教科の評定合計が一定水準に達しており、調査書の諸項目の記載事項及び面接の結果に問題のない者を対象に、調査書の諸活動の記録及び実技検査の結果に優れた者を合格者とする。ただし、学力検査の結果に著しく問題のある者を除く。	17% 程度	希望者	調査書	学力検査	面接	学校独自選抜資料	○
								希望者	○	○	○	
38	駿河総合	〔設定の目的〕 総合	I	本校は、「生徒の主体性と個性を尊重した教育を通し、豊かな感性、確かな個性、確かな人間性の育成」を掲げ、その実現のため、選抜段階Ⅰを設定する。入学した生徒には、自ら努力し、他の規範として学校生活を送ることを期待する。	調査書の学習の記録における9教科の評定合計が一定水準に達しており、調査書の諸項目の記載事項及び面接の結果に問題のない者を対象に、調査書の諸活動の記録及び実技検査の結果に優れた者を合格者とする。ただし、学力検査の結果に著しく問題のある者を除く。	20% 程度	希望者	調査書の学習の記録における9教科の評定合計が一定水準に達しており、調査書の諸項目の記載事項及び面接の結果に問題のない者を対象に、調査書の諸活動の記録及び実技検査の結果に優れた者を合格者とする。ただし、学力検査の結果に著しく問題のある者を除く。	学力検査	面接	学校独自選抜資料	○
								希望者	○	○	○	
39	静岡農業	〔設定の目的〕 生物生産 生産流通	I	本校は、伝統を誇るハンドボール部及び野球部の活動を生徒の健全育成と愛校心の醸成に生かしており、さらなる学校の活性化を図るために、ハンドボール及び野球（男）において選抜段階Ⅰを設定する。入学した生徒には、個々の能力を開発し、部活動の競技成績の向上に資するとともに、文武両道での活躍を期待する。	調査書の学習の記録における9教科の評定合計が一定水準に達しており、調査書の諸項目の記載事項、学力検査及び面接の結果に問題のない者を対象に、調査書の諸活動の記録及び実技検査の結果に優れた者を合格者とする。	5% 程度	希望者	調査書の学習の記録における9教科の評定合計が一定水準に達しており、調査書の諸項目の記載事項、学力検査及び面接の結果に問題のない者を対象に、調査書の諸活動の記録及び実技検査の結果に優れた者を合格者とする。	学力検査	面接	学校独自選抜資料	○
								希望者	○	○	○	
39	静岡農業	環境科学	II	中学校における学習 9教科の学習成績	調査書の諸項目の記載事項、学力検査及び面接の結果に問題のない者を対象に、調査書の学習の記録における9教科の評定合計に優れた者を合格者とする。	45% 程度	全員	調査書の諸項目の記載事項、学力検査及び面接の結果に問題のない者を対象に、調査書の学習の記録における9教科の評定合計に優れた者を合格者とする。	学力検査	面接	学校独自選抜資料	○
								希望者	○	○	○	
39	静岡農業	食品科学 生活科学	I	中学校における学習 9教科の学習成績	調査書の学習の記録における9教科の評定合計が一定水準に達しており、調査書の諸項目の記載事項、学力検査及び面接の結果に問題のない者を対象に、調査書の諸活動の記録及び実技検査の結果に優れた者を合格者とする。	5% 程度	希望者	調査書の学習の記録における9教科の評定合計が一定水準に達しており、調査書の諸項目の記載事項、学力検査及び面接の結果に問題のない者を対象に、調査書の諸活動の記録及び実技検査の結果に優れた者を合格者とする。	学力検査	面接	学校独自選抜資料	○
								希望者	○	○	○	
39	静岡農業	食品科学 生活科学	II	中学校における学習 9教科の学習成績	調査書の諸項目の記載事項、学力検査及び面接の結果に問題のない者を対象に、調査書の学習の記録における9教科の評定合計に優れた者を合格者とする。	45% 程度	全員	調査書の諸項目の記載事項、学力検査及び面接の結果に問題のない者を対象に、調査書の学習の記録における9教科の評定合計に優れた者を合格者とする。	学力検査	面接	学校独自選抜資料	○
								希望者	○	○	○	

会場 番号	学校名	科名	選抜段階	選抜において重視する観点		選抜 割合	選抜 対象	選抜方法の概要	選抜資料			参考 資料		
				審査項目	選抜 対象				調査 書	学力 検査	面接		学校独自選抜資料 実技 作文 他	
40	科学技術	〔設定の目的〕 機械工学 電気工学 【Ⅰ類】 (各科共通)	I	本校は、文武両道を推進し学校経営目標である人間力を育成するため、体育的活動6種目において選抜段階Ⅰを設定する。 入学した生徒には、部活動の競技力向上とともに、他の生徒の模範となるような学校生活を送ることを期待する。	希望者	10% 程度	希望者	調査書の学習の記録における9教科の評定合計が一定水準に達しており、調査書の諸項目の記載事項及び面接の結果に問題のない者を対象に、調査書の諸活動の記録及び実技検査の結果に優れた者を合格者とする。ただし、学力検査の結果に著しく問題のある者を除く。	○	○	○	○		
													II	調査書の諸項目の記載事項及び面接の結果に問題がなく、学力検査の結果及び調査書の学習の記録における9教科の評定合計が一定水準に達している者を対象に、調査書の学習の記録における9教科の評定合計に優れた者を合格者とする。
		ロボット工学 電子工学 情報システム 【Ⅱ類】	I	希望者	10% 程度	希望者	希望者	10% 程度	希望者	調査書の学習の記録における9教科の評定合計が一定水準に達しており、調査書の諸項目の記載事項及び面接の結果に問題のない者を対象に、調査書の諸活動の記録及び実技検査の結果に優れた者を合格者とする。ただし、学力検査の結果に著しく問題のある者を除く。	○	○	○	
														II
		建築デザイン 都市基礎工学 物質工学 【Ⅲ類】 (各科共通)	I	希望者	10% 程度	希望者	希望者	10% 程度	希望者	調査書の学習の記録における9教科の評定合計が一定水準に達しており、調査書の諸項目の記載事項及び面接の結果に問題のない者を対象に、調査書の諸活動の記録及び実技検査の結果に優れた者を合格者とする。ただし、学力検査の結果に著しく問題のある者を除く。	○	○	○	
														II
		理工 (理数科) 【Ⅳ類】 (各科共通)	I	希望者	10% 程度	希望者	希望者	10% 程度	希望者	調査書の学習の記録における9教科の評定合計が一定水準に達しており、調査書の諸項目の記載事項及び面接の結果に問題のない者を対象に、調査書の諸活動の記録及び実技検査の結果に優れた者を合格者とする。ただし、学力検査の結果に著しく問題のある者を除く。	○	○	○	
														II
		*Ⅱ類は3つの科をまとめて募集（くくり募集）します。Ⅰ類は2つの科が、Ⅲ類は3つの科が別々に募集します。												
		〔設定の目的〕		本校は、剛健進取の校訓の下で、高い志を待ち感性豊かで健全な心身を育つた社会に有為な人材を育成するため、選抜段階Ⅰを設定する。 入学した生徒には、自ら目標を立て、意欲的かつ主体的に活動し、部活動の実績向上に貢献するとともに、他の生徒の模範として積極的に学校生活を送ることを期待する。										
41	静岡商業	商業 情報処理 (各科共通)	I	本校は、文武両道を推進し学校経営目標である人間力を育成するため、体育的活動6種目において選抜段階Ⅰを設定する。 入学した生徒には、部活動の競技力向上とともに、他の生徒の模範となるような学校生活を送ることを期待する。	希望者	30% 程度	希望者	調査書の学習の記録における9教科の評定合計が一定水準に達しており、調査書の諸項目の記載事項及び面接の結果に問題のない者を対象に、調査書の諸活動の記録及び実技検査の結果に優れた者を合格者とする。ただし、学力検査の結果に著しく問題のある者を除く。	○	○	○	○		
													II	調査書の諸項目の記載事項及び面接の結果に問題がなく、学力検査の結果及び調査書の学習の記録における9教科の評定合計が一定水準に達している者を対象に、調査書の学習の記録における9教科の評定合計に優れた者を合格者とする。
103	静岡市立	普通	I	本校は、文武両道を推進し学校経営目標である人間力を育成するため、体育的活動6種目において選抜段階Ⅰを設定する。 入学した生徒には、部活動の競技力向上とともに、他の生徒の模範となるような学校生活を送ることを期待する。	希望者	8% 程度	希望者	調査書の学習の記録における9教科の評定合計が一定水準に達しており、調査書の諸項目の記載事項及び面接の結果に問題のない者を対象に、調査書の諸活動の記録及び実技検査の結果に優れた者を合格者とする。ただし、学力検査の結果に著しく問題のある者を除く。	○	○	○	○		
													II	調査書の諸項目の記載事項及び面接の結果に問題がなく、学力検査の結果及び調査書の学習の記録における9教科の評定合計が一定水準に達している者を対象に、調査書の学習の記録における9教科の評定合計に優れた者を合格者とする。
〔設定の目的〕		本校は、文武両道を推進し学校経営目標である人間力を育成するため、体育的活動6種目において選抜段階Ⅰを設定する。 入学した生徒には、部活動の競技力向上とともに、他の生徒の模範となるような学校生活を送ることを期待する。												
科学探究	静岡市立	科学探究	I	本校は、文武両道を推進し学校経営目標である人間力を育成するため、体育的活動6種目において選抜段階Ⅰを設定する。 入学した生徒には、部活動の競技力向上とともに、他の生徒の模範となるような学校生活を送ることを期待する。	希望者	10% 程度	希望者	調査書の学習の記録における9教科の評定合計が一定水準に達しており、調査書の諸項目の記載事項及び面接の結果に問題のない者を対象に、調査書の諸活動の記録及び実技検査の結果に優れた者を合格者とする。ただし、学力検査の結果に著しく問題のある者を除く。	○	○	○	○		
													II	調査書の諸項目の記載事項及び面接の結果に問題がなく、学力検査の結果及び調査書の学習の記録における9教科の評定合計が一定水準に達している者を対象に、調査書の学習の記録における9教科の評定合計に優れた者を合格者とする。

会場 番号	学校名	科名	選抜 段階	選抜において重視する観点		選抜 割合	選抜 対象	選抜方法の概要	選抜資料				参考 資料		
				審査項目					調査 書	学力 検査	面接	学校独自選抜資料 実技 作文 その他		その他 調査 書	
43	焼津中央	〔設定の目的〕 普通	I	〔設定の目的〕 普通	本校は、高校生活に明確な目標を持ち、その実現に向け真摯に取り組む生徒を育成するため、体育的活動において選抜段階Ⅰを設定する。入学した生徒には、高い志を掲げ、部活動の実績向上に貢献するとともに、強い意志で学習と部活動を両立し、他の生徒の模範となり学校生活を送ることを期待する。	7% 程度	希望 者	調査書の学習の記録における9教科の評定合計が一定水準に達しており、調査書の諸項目の記載事項及び面接の結果に問題のない者を対象に、調査書の諸活動の記録及び実技検査の結果に優れた者を合格者とする。ただし、学力検査の結果に著しく問題のある者を除く。	○	○	○	○	○		
					体育的活動									希望者	○
					レスリング、野球(男)、剣道、サッカー(男)、バスケットボール(男)における実績、適性、活動意欲									希望者	○
44	焼津水産	〔設定の目的〕 海洋科学 栽培漁業 食品科学 流通情報 (各科共通)	I	〔設定の目的〕 文化的・体育的活動★	本校は、質実剛健の校訓のもと、次代を担う有為な人材を育成するため、学習や学校行事に積極的に取り組み、他の生徒の模範となることを期待する。入学した生徒には、部活動の競技成績向上に貢献するとともに、学習や学校行事に積極的に取り組み、他の生徒の模範となることを期待する。	20% 程度	希望者	調査書の諸項目の記載事項に問題なく、調査書の学習の記録における9教科の評定合計及び面接の結果に一定水準に達している者を対象に、調査書の諸活動の記録及び実技検査の結果に優れた者を合格者とする。ただし、学力検査の結果に著しく問題のある者を除く。	○	○	○	○	○		
					野球(男)、相撲(男)、レスリング、ラグビー(男)、バレーボール(女)における実績、適性、活動意欲			希望者						○	
					中学校における学習 9教科の学習成績、学習意欲			全員						○	
45	清流館	〔設定の目的〕 普通	I	〔設定の目的〕 体育的活動	本校は、学校裁量枠で入学した生徒には、自ら進んで練習に励み、「共生する人」「成長する人」「有為の人」を教育目標に掲げ、高い志を持ち地域に貢献できる人材育成を目指すため、本校は学校裁量枠を設定する。活性化に資することを期待する。	12% 程度	希望者	調査書の学習の記録における9教科の評定合計が一定水準に達しており、調査書の諸項目の記載事項及び面接の結果に問題のない者を対象に、調査書の諸活動の記録及び実技検査の結果に優れた者を合格者とする。ただし、学力検査の結果に著しく問題のある者を除く。	○	○	○	○	○		
					野球(男)、サッカー(男)、陸上競技、体操(女)における実績、適性、活動意欲			希望者						○	
					中学校における学習 9教科の学習成績			全員						○	
46	藤枝東	〔設定の目的〕 福祉	I	〔設定の目的〕 体育的活動	本校は、開校以来の校技であり本校教育における文武両道の象徴として学校の活力の源泉となってきたサッカー部一部の活動と、学校全体のさらなる活性化を図るため、選抜段階Ⅰを設定する。入学した生徒には、高い志をもち、部活動及び他教育活動における中核的かつ牽引的な役割を果たすことを期待する。	20% 程度	全員	調査書の諸項目の記載事項、学力検査及び面接の結果が一定水準に達している者を対象に、調査書の学習の記録における9教科の評定合計に優れた者を合格者とする。	○	○	○	○	○		
					中学校における学習 9教科の学習成績			全員						○	
					中学校における学習 9教科の学習成績			全員						○	
47	藤枝西	〔設定の目的〕 普通	I	〔設定の目的〕 体育的活動	本校は、開校以来の校技であり本校教育における文武両道の象徴として学校の活力の源泉となってきたサッカー部一部の活動と、学校全体のさらなる活性化を図るため、選抜段階Ⅰを設定する。入学した生徒には、高い志をもち、部活動及び他教育活動における中核的かつ牽引的な役割を果たすことを期待する。	4% 程度	希望者	実技検査の結果に優れた者を合格者とする。ただし、学力検査、面接の結果及び調査書の諸項目の記載事項に著しく問題のある者を除く。	○	○	○	○	○		
					野球(男)、サッカー、バドミントン(女)、バスケットボール(男)、バレーボール(女)における実績、適性、活動意欲			希望者						○	
					中学校における学習 国語、数学及び英語を重視した5教科の学習成績			全員						○	

会場 番号	学校名	科名	選抜 段階	選抜において重視する観点		選抜 割合	選抜 対象	選抜方法の概要				選抜資料		参考 資料	
				審査項目	選抜 理由			調査 書	学力 検査	面接	学校独自選抜資料	実技 その他			
48	藤枝北	〔設定の目的〕 総合	I	本校は、「自顧不息（じきよふやす）」の校訓の下、地域に信頼される生徒の育成を目指している。この目的を達成する人材輩出の牽引力として、選抜段階Ⅰを設定する。 入学した生徒には、部活動を通じて人間の成長を遂げると共に、諸活動において指導力を発揮し、本校活性化の中心となることを期待する。	希望者	18% 程度	調査書の学習の記録における9教科の評定合計が一定水準に達しており、調査書の諸項目の記載事項及び面接の結果に問題のない者を対象に、実技検査の結果に著しく問題のある者を除く。	○	○	○	○	○	○	○	
															サッカー（男）、野球（男）、バレーボール（女）、レスリング、陸上競技における実績、適性、活動意欲
															中学校における学習
49	島田	〔設定の目的〕 普通	I	生徒一人ひとりが文武両道の実践に主体的に取り組む学校づくりを目指す本校として、部活動の更なる活性化に向けた強力な牽引役が必要であることから、選抜段階Ⅰを設定する。 入学した生徒には、大学進学を目指した学業との両立を図り、他の生徒の模範として意欲的に学校生活を送ることを期待する。	希望者	15% 程度	調査書の学習の記録における9教科の評定合計が一定水準に達しており、調査書の諸項目の記載事項及び面接の結果に問題のない者を対象に、調査書の諸活動の記録及び実技検査の結果に優れた者を合格者とする。ただし、学力検査の結果に著しく問題のある者を除く。	○	○	○	○	○	○	○	
															陸上競技、野球（男）、サッカー（男）、バスケトボール（女）における実績、適性、活動意欲
															中学校における学習
50	島田工業	〔設定の目的〕 機械 電気 情報技術 【I類】 建築 都市工学 【II類】 （各類共通）	I	本校は、「実践」の校訓の下、自らを磨き高め、明るく健康的で教養豊かな創造性に富む技術者の育成を目指すため、部活動においては選抜段階Ⅰを、工業科においては選抜段階Ⅱを設定する。 入学した生徒には、部活動ではリーダーとして競技力の向上に努めることを期待し、工業科においては創造性を発揮して生徒の模範となり、中核的な役割を果たすことを期待する。	希望者	17% 程度	調査書の諸項目の記載事項及び面接の結果に問題がなく、調査書の学習の記録における9教科の評定合計が一定水準に達している者を対象に、調査書の諸活動の記録及び実技検査の結果に優れた者を合格者とする。ただし、学力検査の結果に著しく問題のある者を除く。	○	○	○	○	○	○	○	
															野球（男）、サッカー（男）、新体操（男）、バスケトボール（男）、バレーボール（男）、柔道（男）における実績、適性、活動意欲
															学科への適性
51	島田商業	〔設定の目的〕 総合ビジネス 情報ビジネス	II	本校は、「実践」の校訓の下、自らを磨き高め、明るく健康的で教養豊かな創造性に富む技術者の育成を目指すため、部活動においては選抜段階Ⅰを、工業科においては選抜段階Ⅱを設定する。 入学した生徒には、部活動ではリーダーとして競技力の向上に努めることを期待し、工業科においては創造性を発揮して生徒の模範となり、中核的な役割を果たすことを期待する。	希望者	3% 程度	調査書の諸項目の記載事項、学力検査及び面接の結果に問題がなく、調査書の学習の記録における9教科の評定合計が一定水準に達している者を対象に、調査書の諸活動の記録及び実技検査の結果に優れた者を合格者とする。	○	○	○	○	○	○	○	
															ものづくりにおける実績、適性、活動意欲
															中学校における学習
52	金谷	〔設定の目的〕 普通	I	本校は、「実践」の校訓の下、自らを磨き高め、明るく健康的で教養豊かな創造性に富む技術者の育成を目指すため、部活動においては選抜段階Ⅰを、工業科においては選抜段階Ⅱを設定する。 入学した生徒には、部活動ではリーダーとして競技力の向上に努めることを期待し、工業科においては創造性を発揮して生徒の模範となり、中核的な役割を果たすことを期待する。	希望者	25% 程度	調査書の諸項目の記載事項、学力検査及び面接の結果に問題がなく、調査書の学習の記録における9教科の評定合計が一定水準に達している者を対象に、調査書の諸活動の記録及び実技検査の結果に優れた者を合格者とする。	○	○	○	○	○	○	○	
															野球（男）、陸上競技、書道における実績、適性、活動意欲
															中学校における学習

会場 番号	学校名	科名	選抜 段階	選抜において重視する観点		選抜 割合	選抜 対象	選抜方法の概要				選抜資料			参考 資料
				審査項目	審査項目			調査 書	学力 検査	面接	学校独自選抜資料	実技 その他	前 課 業		
53	川根	普通	I	本校は、特徴ある入学者の個性をさらに伸ばさせ、その活躍による学校活性化を図るため、体育的活動4種目において選抜段階Iを設定する。 入学した生徒には、他の生徒の模範となるような部活動に対する意欲的な取組や学習に対する真摯な姿勢と、生徒の志気があるような顕著な実績を期待する。	希望者	30% 程度	希望者	調査書の諸項目の記載事項、学力検査及び面接の結果に問題がない者を対象に、調査書の諸活動の記録及び実技検査の結果に優れた者を合格者とする。	○	○	○	○	○	○	○
54	榛原	普通	II	中学校における学習	5教科の学習成績	20% 程度	全員	調査書の諸項目の記載事項及び面接の結果に問題がなく、学力検査の結果が一定の水準に達している者を対象に、調査書の学習の記録における5教科の評定合計に優れた者を合格者とする。	○	○	○	○	○	○	○
54	榛原	理数	I	本校は、部活動において高い目標を掲げ、真摯に活動に取り組む生徒の育成を通じて、文武両道での活躍を期待する。	希望者	15% 程度	希望者	調査書の学習の記録における9教科の評定合計が一定水準に達しており、調査書の諸項目の記載事項及び面接の結果に問題のない者を対象に、調査書の諸活動の記録及び実技検査の結果に優れた者を合格者とする。ただし、学力検査の結果に著しく問題のある者を除く。	○	○	○	○	○	○	○
55	相良	普通	II	中学校における学習	5教科の学習成績	30% 程度	全員	調査書の学習の記録における9教科の評定合計が一定水準に達しており、調査書の諸項目の記載事項、学力検査及び面接の結果に問題のない者を対象に、調査書の学習の記録における5教科の評定合計に優れた者を合格者とする。	○	○	○	○	○	○	○
55	相良	商業	I	本校は、部活動及び学業に真摯に取り組む意欲ある生徒の育成を図るため、選抜段階Iを設定する。	希望者	20% 程度	希望者	調査書の学習の記録における9教科の評定合計が一定水準に達しており、調査書の諸項目の記載事項及び面接の結果に問題のない者を対象に、調査書の諸活動の記録及び実技検査の結果に優れた者を合格者とする。ただし、学力検査の結果に著しく問題のある者を除く。	○	○	○	○	○	○	○
56	掛川東	普通	II	中学校における学習	9教科の学習成績	30% 程度	全員	調査書の諸項目の記載事項、学力検査及び面接の結果に問題のない者を対象に、調査書の学習の記録における9教科の評定合計に優れた者を合格者とする。	○	○	○	○	○	○	○
56	掛川東	普通	I	本校は、部活動に積極的に参加し、規範意識の高い生徒の育成を通じて、教育目標「集団の中で切磋琢磨し、たくましい心身と豊かな感性を育成する」を実現するため、体育的活動5種目において選抜段階Iを設定する。入学した生徒には、さらに能力を伸ばし部活動の競技成績向上に資するとともに、文武両道での活躍を期待する。	希望者	18% 程度	希望者	調査書の学習の記録における9教科の評定合計が一定水準に達しており、調査書の諸項目の記載事項及び面接の結果に問題のない者を対象に、調査書の諸活動の記録及び実技検査の結果に優れた者を合格者とする。ただし、学力検査の結果に著しく問題のある者を除く。	○	○	○	○	○	○	○
56	掛川東	普通	II	中学校における学習	9教科の学習成績	17% 程度	全員	調査書の諸項目の記載事項、学力検査及び面接の結果に問題のない者を対象に、調査書の学習の記録における9教科の評定合計に優れた者を合格者とする。	○	○	○	○	○	○	○

会場 番号	学校名	科名	選抜段階	選抜において重視する観点		選抜 割合	選抜 対象	選抜資料				参考 資料	
				審査項目	選抜方法の概要			調査書	学力 検査	面接	学校独自選抜資料 作文 実技 その他		その他
57	掛川西	〔設定の目的〕 普通	I	野球(男)における実績、適性、活動意欲	本校は、学校創立以来長い伝統を誇る野球部の活動を愛校心の醸成と生徒の健全育成に生かすとともに文武両道での活躍を期待する。 入学した生徒には、個々の能力を最大限伸ばし部活動の競技成績の向上に資する者を除く。	4% 程度	希望者	調査書の諸項目の記載事項及び面接の結果に問題のない者を対象に、調査書の記録及び実技検査の結果に優れた者を合格者とする。ただし、学力検査の結果に著しく問題のある者を除く。	○	○	○	○	○
								調査書の諸項目の記載事項及び面接の結果に問題のない者を対象に、調査書の記録及び実技検査の結果に優れた者を合格者とする。ただし、学力検査の結果に著しく問題のある者を除く。	○	○	○	○	
								調査書の諸項目の記載事項及び面接の結果に問題のない者を対象に、調査書の記録及び実技検査の結果に優れた者を合格者とする。ただし、学力検査の結果に著しく問題のある者を除く。	○	○	○	○	
58	掛川工業	機械 電子機械 電気電気 情報技術 環境設備 (各科共通)	I	中学校における学習①	調査書の諸項目の記載事項、学力検査及び面接の結果に問題のない者を対象に、調査書の学習の記録における数学、理科、技術・家庭の3教科の評定合計に優れた者を合格者とする。	20% 程度	全員	調査書の諸項目の記載事項、学力検査及び面接の結果に問題のない者を対象に、調査書の学習の記録における9教科の評定合計に優れた者を合格者とする。	○	○	○	○	
				中学校における学習②				調査書の諸項目の記載事項、学力検査及び面接の結果に問題のない者を対象に、調査書の学習の記録における9教科の評定合計に優れた者を合格者とする。	○	○	○	○	
			II	9教科の学習成績	調査書の諸項目の記載事項、学力検査及び面接の結果に問題のない者を対象に、調査書の学習の記録における9教科の評定合計に優れた者を合格者とする。	○	○	○	○				
59	権須賀	〔設定の目的〕 普通	I	野球(男)、剣道、バスケケットボール、陸上競技における実績、適性、活動意欲	本校は、生徒のプライド、気概、粘りの意識醸成に向けた部活動、並びに学校全体のより一層の活性化を図るため、選抜段階Iを設定する。 入学した生徒には、部活動の競技成績の向上に努めると共に、学校生活の様々な場面で他の生徒の模範となることを期待する。	20% 程度	希望者	調査書の学習の記録における9教科の評定合計が一定水準に達しており、調査書の諸項目の記載事項及び面接の結果に問題のない者を対象に、調査書の諸活動の記録及び実技検査の結果に優れた者を合格者とする。ただし、学力検査の結果に著しく問題のある者を除く。	○	○	○	○	
								調査書の学習の記録における9教科の評定合計が一定水準に達しており、調査書の諸項目の記載事項及び面接の結果に問題のない者を対象に、調査書の諸活動の記録及び実技検査の結果に優れた者を合格者とする。ただし、学力検査の結果に著しく問題のある者を除く。	○	○	○	○	
								調査書の学習の記録における9教科の評定合計が一定水準に達しており、調査書の諸項目の記載事項及び面接の結果に問題のない者を対象に、調査書の諸活動の記録及び実技検査の結果に優れた者を合格者とする。ただし、学力検査の結果に著しく問題のある者を除く。	○	○	○	○	
60	池新田	〔設定の目的〕 普通	I	野球(男)、サッカー(男)、ソフトボール(女)、剣道、陸上競技における実績、適性、活動意欲	本校は、礼儀・勤労・協同の校訓の下、基本的な生活習慣を確立し、規範意識や人権意識を有する生徒を育成するための教育活動の一環として、体育的活動5種目において選抜段階Iを設定する。 入学した生徒には、部活動の実績向上に貢献するとともに、本校における中核的存在としての他の生徒の模範となることを期待する。	20% 程度	希望者	調査書の学習の記録における9教科の評定合計が一定水準に達しており、調査書の諸項目の記載事項及び面接の結果に問題のない者を対象に、調査書の諸活動の記録及び実技検査の結果に優れた者を合格者とする。ただし、学力検査の結果に著しく問題のある者を除く。	○	○	○	○	
								調査書の学習の記録における9教科の評定合計が一定水準に達しており、調査書の諸項目の記載事項及び面接の結果に問題のない者を対象に、調査書の諸活動の記録及び実技検査の結果に優れた者を合格者とする。ただし、学力検査の結果に著しく問題のある者を除く。	○	○	○	○	
			II	中学校における学習 9教科の学習成績	調査書の諸項目の記載事項、学力検査及び面接の結果に問題のない者を対象に、調査書の学習の記録における9教科の評定合計に優れた者を合格者とする。	○	○	○	○				
61	小笠	〔設定の目的〕 総合	I	剣道、サッカー(男)、バスケケットボール(男)、バレーボール(女)、陸上競技、野球(男)、吹奏楽における実績、適性、活動意欲	本校は、高い意欲をもって部活動に真摯に取り組む生徒の育成を通じて学校教育やホームルーム活動等において、リーダーシップを発揮することを期待する。 入学した生徒には、自他の部活動の活性化に貢献するとともに、文化的・体育的活動	20% 程度	希望者	調査書の学習の記録における9教科の評定合計が一定水準に達しており、調査書の諸項目の記載事項及び面接の結果に問題のない者を対象に、調査書の諸活動の記録及び実技検査の結果に優れた者を合格者とする。ただし、学力検査の結果に著しく問題のある者を除く。	○	○	○	○	
								調査書の学習の記録における9教科の評定合計が一定水準に達しており、調査書の諸項目の記載事項及び面接の結果に問題のない者を対象に、調査書の諸活動の記録及び実技検査の結果に優れた者を合格者とする。ただし、学力検査の結果に著しく問題のある者を除く。	○	○	○	○	
			II	中学校における学習 9教科の学習成績	調査書の諸項目の記載事項、学力検査及び面接の結果に問題のない者を対象に、調査書の学習の記録における9教科の評定合計に優れた者を合格者とする。	○	○	○	○				
62	遠江総合	〔設定の目的〕 総合	I	野球(男)、ハンドボールにおける実績、適性、活動意欲	本校は、社会の変化に主体的に対応し、地域社会の発展に寄与する人材の育成を図るために、体育的活動2種目において選抜段階Iを設定する。入学した生徒には、積極的に個性の伸張を図り、自立したさわやかな高校生として、自ら考え行動し、責任を持って進むべき道を見つけて進むことを期待する。	7% 程度	希望者	調査書の学習の記録における9教科の評定合計が一定水準に達しており、調査書の諸項目の記載事項及び面接の結果に問題のない者を対象に、調査書の諸活動の記録及び実技検査の結果に優れた者を合格者とする。ただし、学力検査の結果に著しく問題のある者を除く。	○	○	○	○	
								調査書の学習の記録における9教科の評定合計が一定水準に達しており、調査書の諸項目の記載事項及び面接の結果に問題のない者を対象に、調査書の諸活動の記録及び実技検査の結果に優れた者を合格者とする。ただし、学力検査の結果に著しく問題のある者を除く。	○	○	○	○	
			II	中学校における学習 9教科の学習成績	調査書の諸項目の記載事項、学力検査及び面接の結果に問題のない者を対象に、調査書の学習の記録における9教科の評定合計に優れた者を合格者とする。	○	○	○	○				

会場 番号	学校名	科名	選抜段階	選抜において重視する観点		選抜割合	選抜対象	選抜方法の概要	選抜資料			参考資料 事前 調査 票						
				審査項目	選抜理由				調査書	学力 検査	面接		学校独自選抜資料 実技 その他 検査					
63	袋井	〔設定の目的〕 普通	I	本校は、自立・連帯・敬愛の校訓のもと、生徒が互いに切磋琢磨する学校として、さらなる活性化を図るため、体系的活動において選抜段階Ⅰを設定する。入学した生徒には、高い志をもち、文武両道を実践することにより、本校の中核的存在として活躍することを期待する。	審査項目	10% 程度	希望者	調査書の学習の記録における9教科の評定合計が一定水準に達しており、調査書の諸項目の記載事項及び面接の結果に問題のない者を対象に、調査書の諸活動の記録及び実技検査の結果に優れた者を合格者とする。ただし、学力検査の結果に著しく問題のある者を除く。	○	○	○	○						
													体育的活動	野球(男)、サッカー(男)、陸上競技、バレーボール(女)における実績、適性、活動意欲				
													中学校における学習 9教科の学習成績					
64	袋井商業	〔設定の目的〕 商業	I	本校は、「袋南ショップ」を機軸として全教育活動の活性化と実学の奨励を生かし積極的に学校生活を送ることで他の生徒の模範となることを期待する。入学した生徒には、個々の特徴を生かし積極的に学校生活を送ることで他の生徒の模範となることを期待する。	審査項目	5% 程度	希望者	調査書の学習の記録における9教科の評定合計及び面接の結果が一定水準に達しており、調査書の諸項目の記載事項及び学力検査の結果に問題のない者を対象に、作文の結果に優れた者を合格者とする。	○	○	○	○						
													学科への適性	袋南ショップの社長、副社長などの役員として経営に参加する 関心、活動意欲				
													文化的・体育的活動	野球(男)、サッカー(男)、ソフトボール(女)、テニス、陸上競技、剣道、バレーボール(女)、バスケットボール、水泳(水球、競泳)、卓球、吹奏楽、築算、ワープロにおける実績、適性、活動意欲				
													中学校における学習 9教科の学習成績					
													II	調査書の学習の記録における9教科の評定合計が一定水準に達しており、調査書の諸項目の記載事項及び面接の結果に問題のない者を対象に、調査書の諸活動の記録及び実技検査の結果に優れた者を合格者とする。ただし、学力検査の結果に著しく問題のある者を除く。	○	○	○	○
65	磐田南	〔設定の目的〕 普通	I	本校は、文武両道の校訓の下で、勉学だけでなく心身ともに逞しい生徒を育成するとともに、有学活性的な向上に資することにも、他の生徒の模範として積極的に学校生活を送ることを期待する。入学した生徒には、自ら進んで練習し、部活動の競技成績の向上に貢献するとともに、他の生徒の模範として積極的に学校生活を送ることを期待する。	審査項目	7% 程度	希望者	調査書の学習の記録における9教科の評定合計が一定水準に達しており、調査書の諸項目の記載事項及び面接の結果に問題のない者を対象に、調査書の諸活動の記録及び実技検査の結果に優れた者を合格者とする。ただし、学力検査の結果に著しく問題のある者を除く。	○	○	○	○						
													体育的活動	陸上競技、水泳(水球)、テニス(女)、野球(男)における実績、適性、活動意欲				
													中学校における学習 9教科の学習成績					
66	磐田北	〔設定の目的〕 普通	I	本校は、100有余年の歴史と伝統の下、高い志で地域に貢献できる人材育成を目的として、選抜段階Ⅰを設定する。入学した生徒には、自ら進んで練習し、部活動の実績向上に貢献するとともに、他の生徒の模範として積極的に学校生活を送ることを期待する。	審査項目	20% 程度	希望者	調査書の学習の記録における9教科の評定合計が一定水準に達しており、調査書の諸項目の記載事項及び面接の結果に問題のない者を対象に、調査書の諸活動の記録及び実技検査の結果に優れた者を合格者とする。ただし、学力検査の結果に著しく問題のある生徒を除く。	○	○	○	○						
													体育的活動	野球(男)、サッカー、陸上競技、バレーボール(女)、バスケットボール(女)、剣道、水泳における実績、適性、活動意欲				
													中学校における学習 9教科の学習成績					
66	磐田北	〔設定の目的〕 福祉	I	本校は、100有余年の歴史と伝統の下、高い志で地域に貢献できる人材育成を目的として、選抜段階Ⅰを設定する。入学した生徒には、自ら進んで練習し、部活動の実績向上に貢献するとともに、他の生徒の模範として積極的に学校生活を送ることを期待する。	審査項目	20% 程度	希望者	調査書の学習の記録における9教科の評定合計が一定水準に達しており、調査書の諸項目の記載事項及び面接の結果に問題のない者を対象に、調査書の諸活動の記録及び実技検査の結果に優れた者を合格者とする。ただし、学力検査の結果に著しく問題のある生徒を除く。	○	○	○	○						
													体育的活動	野球(男)、サッカー、陸上競技、バレーボール(女)、バスケットボール(女)、剣道、水泳における実績、適性、活動意欲				
													中学校における学習 9教科の学習成績					
66	磐田北	〔設定の目的〕 福祉	II	本校は、100有余年の歴史と伝統の下、高い志で地域に貢献できる人材育成を目的として、選抜段階Ⅰを設定する。入学した生徒には、自ら進んで練習し、部活動の実績向上に貢献するとともに、他の生徒の模範として積極的に学校生活を送ることを期待する。	審査項目	20% 程度	全員	調査書の諸項目の記載事項、学力検査及び面接の結果に問題のない者を対象に、調査書の学習の記録における9教科の評定合計に優れた者を合格者とする。	○	○	○	○						
													体育的活動	野球(男)、サッカー、陸上競技、バレーボール(女)、バスケットボール(女)、剣道、水泳における実績、適性、活動意欲				
													中学校における学習 9教科の学習成績					

会場番号	学校名	科名	選抜段階	選抜において重視する観点		選抜割合	選抜対象	選抜方法の概要	選抜資料			参考資料 事前調査票	
				審査項目	審査項目				調査書	学力検査	面接		学校独自選抜資料 実技、その他 作文、検査、他
67	磐田農業	〔設定の目的〕 生産科学 生産流通	I	本校は、伝統ある水泳部、陸上競技部、野球部における優れた選手の育成を通して、さらなる学校の活性化を図るため、選抜段階 I を設定する。 入学した生徒には、部活動の実績向上に貢献するとともに、他の生徒の模範として積極的に学校生活を送ることを期待する。		15% 程度	希望者	調査書の学習の記録における9教科の評定合計が一定水準に達しており、調査書の諸項目の記載事項及び面接の結果に問題のない者を対象に、調査書の諸活動の記録及び実技検査の結果に優れた者を合格者とする。ただし、学力検査の結果に著しく問題のあるものは除く。	○	○	○	○	○
				水泳、陸上競技、野球（男）における実績、適性、活動意欲									
				水泳、陸上競技、野球（男）における実績、適性、活動意欲									
				水泳、陸上競技、野球（男）における実績、適性、活動意欲									
68	磐田西	〔設定の目的〕 普通 総合ビジネス	I II	本校は、「道 自ら求め 自ら拓く」の校訓の下で、高い志で地域に貢献できる人材の育成を目指している。このねらいの達成のために体育的活動5種目において選抜段階 I を設定する。 入学した生徒には、自ら進んで練習し、部活動の実績向上に貢献するとともに、他の生徒の模範として積極的に学校生活を送ることににより校園での牽引役となることを期待する。		20% 程度	希望者	調査書の学習の記録における9教科の評定合計が一定水準に達しており、調査書の諸項目の記載事項及び面接の結果に問題のない者を対象に、調査書の諸活動の記録及び実技検査の結果に優れた者を合格者とする。ただし、学力検査の結果に著しく問題のあるものを除く。	○	○	○	○	○
				剣道、陸上競技、水泳、サッカー（男）、野球（男）における 実績、適性、活動意欲									
				中学校における学習 9教科の学習成績									
				剣道、陸上競技、水泳、サッカー（男）、野球（男）における 実績、適性、活動意欲									
69	天竜	〔設定の目的〕 森林 環境 総合	I II	本校は、部活動に真摯に取り組む、心身ともに健やかな生徒の育成を通じて、地域の発展に積極的に参画できる人材の育成を図るために、体育的活動において選抜段階 I を設定する。 入学した生徒には、文武両道を実践し、本校の中核として学校の活性化に寄与することを期待する。		30% 程度	希望者	調査書の学習の記録における9教科の評定合計が一定水準に達しており、調査書の諸項目の記載事項及び面接の結果に問題のない者を対象に、調査書の諸活動の記録及び実技検査の結果に優れた者を合格者とする。ただし、学力検査の結果に著しく問題のあるものを除く。	○	○	○	○	○
				野球（男）、ボート、ハンドボール、ソフトテニス（女）、卓球、サッカー（男）、陸上競技、剣道、柔道、バレーボール（女）における実績、適性、活動意欲									
				中学校における学習 9教科の学習成績									
				野球（男）、ボート、ハンドボール、ソフトテニス（女）、卓球、サッカー（男）、陸上競技、剣道、柔道、バレーボール（女）における実績、適性、活動意欲									
奉野校舎	普通	〔設定の目的〕 普通	I II	本校は、部活動に真摯に取り組む、心身ともに健やかな生徒の育成を通じて、地域の発展に積極的に参画できる人材の育成を図るために、体育的活動において選抜段階 I を設定する。 入学した生徒には、自ら進んで練習し、部活動の実績向上に貢献するとともに、他の生徒の模範として積極的に学校生活を送ることににより校園での牽引役となることを期待する。		30% 程度	希望者	調査書の学習の記録における9教科の評定合計が一定水準に達しており、調査書の諸項目の記載事項及び面接の結果に問題のない者を対象に、調査書の諸活動の記録及び実技検査の結果に優れた者を合格者とする。ただし、学力検査の結果に著しく問題のあるものは除く。	○	○	○	○	○
				中学校における学習 9教科の学習成績									

学校裁量枠の設定なし



会場 番号	学校名	科名	選抜 段階	選抜において重視する観点		選抜 割合	選抜 対象	選抜方法の概要		選抜資料				参考 資料	
				審査項目	観点			調査 書	学力 検査	面接	学校独自選抜資料	実技 検査	その他		事前 調査
70	浜松北	普通		学校裁量枠の設定なし											
		国際	I	国際社会・国際交流に対する関心、活動意欲	30% 程度	全員	調査書の学習の記録における9教科の評定合計及び学力検査の結果が一定水準に達しており、調査書の諸項目の記載事項に問題のない者を対象に、適応力検査及び面接の結果に優れた者を合格者とする。	○	○	○					適応力 検査
71	浜松西	[設定の目的]		本校は、伝統ある5つの部を部活動全体の推進力として学校の活性化に生かしており、校訓のひとつである「たくましい力」を育成するために選抜段階Iを設定する。 中高一貫の生徒と様々な中学校からの生徒の切磋琢磨による相乗効果が期待できる。											
		普通	I II	国際社会・国際交流に対する関心、活動意欲 体育的・身体的活動 陸上競技、野球(男)、サッカー(男)、柔道、バスケットボール(男)における実績、適性、活動意欲 中学校における学習 9教科の学習成績	20% 程度 30% 程度	希望者 全員	調査書の諸項目の記載事項、学力検査及び面接の結果に問題がなく、調査書の学習の記録における9教科の評定合計が一定水準に達している者を対象に、調査書の諸活動の記録、実技検査及び作文の結果に優れた者を合格者とする。 調査書の諸項目の記載事項、学力検査及び面接の結果に問題のない者を対象に、調査書の学習の記録における9教科の評定合計に優れた者を合格者とする。	○	○	○	○	○			
72	浜松南	[設定の目的]		本校は、部活動の充実を図り学校経営目標に掲げる「人間力を育てる」ことを具現化するとともに学校教育活動を活性化するため、普通科において選抜段階Iを設定する。 入学した生徒には、部活動の競技成績の向上に資することともに、文武両道での活躍を期待する。											
		普通 理教	I I	体育的・身体的活動 野球(男)、サッカー(男)、バスケットボール(女)、陸上競技、バレーボール(男)、テニスにおける実績、適性、活動意欲 中学校における学習 数学、理科、英語の学習成績	8% 程度 25% 程度	希望者 全員	調査書の学習の記録における9教科の評定合計が一定水準に達しており、調査書の諸項目の記載事項及び面接の結果に問題のない者を対象に、調査書の諸活動の記録及び実技検査の結果に優れた者を合格者とする。ただし、学力検査の結果に著しく問題のある者を除く。 調査書の学習の記録における9教科の評定合計が一定水準に達しており、調査書の諸項目の記載事項、学力検査及び面接の結果に問題のない者を対象に、調査書の学習の記録における9教科の評定合計に優れた者を合格者とする。	○	○	○	○	○			
73	浜松湖東	[設定の目的]		本校は、誠実・勤勉・礼節の校訓の下、「高い志」、「豊かな感性」、「確かな心身」を備えた、地域に貢献できる人材育成を目指すため、選抜段階Iを設定する。 入学した生徒には、自ら進んで練習し、部活動の業績向上に貢献することともに、他の生徒の模範として積極的に学校生活を送ることを期待する。											
		普通	I II	文化的・体育的・身体的活動 陸上競技、サッカー(男)、テニス、バレーボール、バスケットボール(男)、ハンドボール、野球(男)、吹奏楽における実績、適性、活動意欲 中学校における学習 9教科の学習成績	15% 程度 30% 程度	希望者 全員	調査書の学習の記録における9教科の評定合計が一定水準に達しており、調査書の諸項目の記載事項及び面接の結果に問題のない者を対象に、調査書の諸活動の記録及び実技検査の結果に優れた者を合格者とする。ただし、学力検査の結果に著しく問題のある者を除く。 調査書の諸項目の記載事項、学力検査及び面接の結果に問題のない者を対象に、調査書の学習の記録における9教科の評定合計に優れた者を合格者とする。	○	○	○	○	○			
74	浜松湖南	[設定の目的]		本校は、「己の道に徹す」の校訓の下、自立して誠実に努力を続けることによって文武両道を体現して他の生徒の範となることともに、学校全体を活性化することを期待する。 入学した生徒には、文化的・体育的・身体的種目において活躍することともに、文武両道を体現して他の生徒の範となることともに、学校全体を活性化することを期待する。											
		普通	I II	文化的・体育的・身体的活動 野球(男)、陸上競技、バレーボール(女)、バスケットボール(男)、剣道、卓球、吹奏楽における実績、適性、活動意欲 中学校における学習 9教科の学習成績 学科への適性	10% 程度 20% 程度 30% 程度	希望者 全員 全員	調査書の学習の記録における9教科の評定合計が一定水準に達しており、調査書の諸項目の記載事項及び面接の結果に問題のない者を対象に、調査書の諸活動の記録及び実技検査の結果に優れた者を合格者とする。ただし、学力検査の結果に著しく問題のある者を除く。 調査書の諸項目の記載事項、学力検査及び面接の結果に問題のない者を対象に、調査書の学習の記録における9教科の評定合計に優れた者を合格者とする。 調査書の諸項目の記載事項、学力検査及び面接の結果に問題のない者を対象に、調査書の学習の記録における9教科の評定合計に優れた者を合格者とする。	○	○	○	○	○			
		英語	I	積極的に英語でコミュニケーションを図ろうとする意欲、態度、適性及び論理的な思考力	30% 程度	全員	調査書の学習の記録における9教科の評定合計及び学力検査の結果が一定水準に達しており、調査書の諸項目の記載事項及び面接の結果に問題のない者を対象に、調査書の学習の記録における英語の評定及び適応力検査の結果に優れた者を合格者とする。	○	○	○					適応力 検査

会場 番号	学校名	科名	選抜段階	選抜において重視する観点		選抜 割合	選抜 対象	選抜資料				参考 資料			
				審査項目	選抜方法の概要			調査書	学力 検査	面接	学校独自選抜資料 実技 その他		作文 検査 他	基礎 調査 票	
75	浜松 江之島	[設定の目的] 普通	I	本校は、ここで学んだことを生徒が誇りに思う学校を目指しており、地域におけるその存在感を高めるために、普通科における選抜段階Ⅰを設定する。入学した生徒には、自ら進んで練習し、部活動の業績向上に貢献するとともに、他の生徒の模範として積極的に学校生活を送ることを期待する。	選抜方法の概要	12% 程度	希望者	調査書の学習及び面接の結果に一定水準に達しており、調査書の諸項目の記載事項及び面接の結果に問題のない者を対象に、調査書の諸活動の記録及び実技検査の結果に優れた者を合格者とする。ただし、学力検査の結果に著しく問題のある者を除く。	○	○	○	○			
									II	調査書の諸項目の記載事項、学力検査及び面接の結果に問題のない者を対象に、調査書の学習の記録における9教科の評定合計に優れた者を合格者とする。	○	○	○		
									I	音楽専攻希望者は音楽、美術専攻希望者は美術に対する適性、関心、活動意欲	○	○	○	○	
										中学校における学習 9教科の学習成績 学科への適性	○	○	○	○	
76	浜松東	[設定の目的] 普通	I	本校は、「未来を拓く」の校訓の下、さらなる学校の活性化を図るために、野球(男)、サッカー(男)、陸上競技、ポートにおいて選抜段階Ⅰを設定する。入学した生徒には、自ら進んで個々の能力を開発し、文武両道で活躍することを期待する。	選抜方法の概要	25% 程度	希望者	調査書の学習の記録における9教科の評定合計、調査書の諸項目の記載事項及び面接の結果に問題のない者を対象に、調査書の諸活動の記録及び実技検査の結果に優れた者を合格者とする。ただし、学力検査の結果に著しく問題のある者を除く。	○	○	○	○			
									II	調査書の諸項目の記載事項及び面接の結果に問題のない者を対象に、調査書の学習の記録における9教科の評定合計に優れた者を合格者とする。ただし、学力検査の結果に著しく問題のある者を除く。	○	○	○		
									I	サッカー(男)、ソフトボール(女)、バスケットボール(女)、バレーボール、水泳、野球(男)、ソフトテニス(男)、卓球、柔道、吹奏楽、球技における実績、適性、活動意欲	○	○	○	○	
										中学校における学習 9教科の学習成績 文化的・体育的活動	○	○	○	○	
77	浜松 大平台	[設定の目的] 総合	I	本校は、「未来を拓く」の校訓の下、さらなる学校の活性化を図るために、野球(男)、サッカー(男)、陸上競技、ポートにおいて選抜段階Ⅰを設定する。入学した生徒には、自ら進んで個々の能力を開発し、文武両道で活躍することを期待する。	選抜方法の概要	20% 程度	希望者	調査書の学習の記録における9教科の評定合計、調査書の諸項目の記載事項及び面接の結果に問題のない者を対象に、調査書の諸活動の記録及び実技検査の結果に優れた者を合格者とする。ただし、学力検査の結果に著しく問題のある者を除く。	○	○	○	○			
									II	調査書の諸項目の記載事項、学力検査及び面接の結果に問題のない者を対象に、調査書の学習の記録における9教科の評定合計に優れた者を合格者とする。ただし、学力検査の結果に著しく問題のある者を除く。	○	○	○		
									I	音楽専攻希望者は音楽、美術専攻希望者は美術に対する適性、関心、活動意欲	○	○	○	○	
										中学校における学習 9教科の学習成績 文化的・体育的活動	○	○	○	○	

会場 番号	学校名	科名	選抜段階	選抜において重視する観点		選抜割合	選抜対象	選抜方法の概要			選抜資料			参考資料 事前 調査
				審査項目	選抜目的			調査書	学力 検査	面接	学校独自選抜資料 実技 その他	作文 検査		
		(設定の目的)		本校は、質実勤勉の校訓の下で、勤労と奉仕の精神に鑑み、高度な工業技術を持った地域社会に貢献できる人材育成を目指すため、選抜段階Ⅰ・Ⅱ（デザイン科）を設定する。入学した生徒には、部活動の実績向上に貢献するとともに、文武両道を目指す他の生徒の模範として積極的に学校生活を送ることを期待する。										
		機械 土木 (各科共通)	I II	文化的・体育的活動 野球(男)、陸上競技、バレーボール、サッカー(男)、テニス(男)、柔道、剣道、ラグビー(男)、バスケットボール(男)、卓球、吹奏楽における実績、適性、活動意欲 中学校における学習 9教科の学習成績	希望者 全員	30% 程度 20% 程度	調査書の諸項目の記載事項及び面接の結果に問題のない者を対象に、調査書の諸活動の記録及び実技検査の結果に優れた者を合格者とする。ただし、学力検査の結果に著しく問題のある者を除く。 調査書の諸項目の記載事項、学力検査及び面接の結果に問題のない者を対象に、調査書の学習の記録における9教科の評定合計に優れた者を合格者とする。	○	○	○	○	○	○	○
		電気	I II	文化的・体育的活動 野球(男)、陸上競技、バレーボール、サッカー(男)、テニス(男)、柔道、剣道、ラグビー(男)、バスケットボール(男)、卓球、吹奏楽における実績、適性、活動意欲 中学校における学習 9教科の学習成績	希望者 全員	25% 程度 25% 程度	調査書の諸項目の記載事項及び面接の結果に問題のない者を対象に、調査書の諸活動の記録及び実技検査の結果に優れた者を合格者とする。ただし、学力検査の結果に著しく問題のある者を除く。 調査書の諸項目の記載事項、学力検査及び面接の結果に問題のない者を対象に、調査書の学習の記録における9教科の評定合計に優れた者を合格者とする。	○	○	○	○	○	○	○
		建築 システム化学 (各科共通)	I II	文化的・体育的活動 野球(男)、陸上競技、バレーボール、サッカー(男)、テニス(男)、柔道、剣道、ラグビー(男)、バスケットボール(男)、卓球、吹奏楽における実績、適性、活動意欲 中学校における学習 9教科の学習成績	希望者 全員	20% 程度 30% 程度	調査書の諸項目の記載事項及び面接の結果に問題のない者を対象に、調査書の諸活動の記録及び実技検査の結果に優れた者を合格者とする。ただし、学力検査の結果に著しく問題のある者を除く。 調査書の諸項目の記載事項、学力検査及び面接の結果に問題のない者を対象に、調査書の学習の記録における9教科の評定合計に優れた者を合格者とする。	○	○	○	○	○	○	○
		情報技術	I II	文化的・体育的活動 野球(男)、陸上競技、バレーボール、サッカー(男)、テニス(男)、柔道、剣道、ラグビー(男)、バスケットボール(男)、卓球、吹奏楽における実績、適性、活動意欲 中学校における学習 9教科の学習成績	希望者 全員	10% 程度 40% 程度	調査書の諸項目の記載事項及び面接の結果に問題のない者を対象に、調査書の諸活動の記録及び実技検査の結果に優れた者を合格者とする。ただし、学力検査の結果に著しく問題のある者を除く。 調査書の諸項目の記載事項、学力検査及び面接の結果に問題のない者を対象に、調査書の学習の記録における9教科の評定合計に優れた者を合格者とする。	○	○	○	○	○	○	○
		デザイン	I II III	文化的・体育的活動 野球(男)、陸上競技、バレーボール、サッカー(男)、テニス(男)、柔道、剣道、ラグビー(男)、バスケットボール(男)、卓球、吹奏楽における実績、適性、活動意欲 学科への適性 鉛筆デザインによる描写力及び関心、活動意欲 中学校における学習 9教科の学習成績	希望者 希望者 全員	10% 程度 20% 程度 20% 程度	調査書の諸項目の記載事項及び面接の結果に問題のない者を対象に、調査書の諸活動の記録及び実技検査の結果に優れた者を合格者とする。ただし、学力検査の結果に著しく問題のある者を除く。 調査書の諸項目の記載事項、学力検査及び面接の結果に問題のない者を対象に、調査書の学習の記録における9教科の評定合計に優れた者を合格者とする。 調査書の諸項目の記載事項、学力検査及び面接の結果に問題のない者を対象に、調査書の学習の記録における9教科の評定合計に優れた者を合格者とする。	○	○	○	○	○	○	○
		理数工学	I II	文化的・体育的活動 野球(男)、陸上競技、バレーボール、サッカー(男)、テニス(男)、柔道、剣道、ラグビー(男)、バスケットボール(男)、卓球、吹奏楽における実績、適性、活動意欲 中学校における学習 9教科の学習成績	希望者 全員	10% 程度 40% 程度	調査書の諸項目の記載事項及び面接の結果に問題のない者を対象に、調査書の諸活動の記録及び実技検査の結果に優れた者を合格者とする。ただし、学力検査の結果に著しく問題のある者を除く。 調査書の諸項目の記載事項、学力検査及び面接の結果に問題のない者を対象に、調査書の学習の記録における9教科の評定合計に優れた者を合格者とする。	○	○	○	○	○	○	○

会場 番号	学校名	科名	選抜段階	選抜において重視する観点		選抜割合	選抜対象	選抜方法の概要				選抜資料			参考資料 基礎 調査 票										
				審査項目	選抜方法			調査書	学力 検査	面接	学校独自選抜資料 実技 検査 他	作文	その他												
79	浜松城北 工業	〔設定の目的〕 機械 電子機械 電気 電子 (各科共通)	I	野球(男)、サッカー(男)、テニス(男)、体操(男)、剣道(男)、柔道(男)、陸上競技(男)における実績、適性、活動意欲	20% 程度	希望者	調査書の諸項目の記載事項及び面接の結果に問題がなく、調査書の学習における9教科の評定合計が一定水準に達している者を対象に、調査書の諸活動の記録及び実技検査の結果に優れた者を合格者とする。ただし、学力検査の結果に著しく問題のある者を除く。	○	○	○	○	○	○	○	○										
																II	中学校における学習 9教科の学習成績	30% 程度	全員	調査書の諸項目の記載事項、学力検査及び面接の結果に問題のない者を対象に、調査書の学習の記録における9教科の評定合計に優れた者を合格者とする。	○	○	○	○	
																〔設定の目的〕	本校は、部活動に真摯に取り組む、学ぶことを喜び、高い志を持ち、文武両道を目指して活躍する。入学した生徒には、主体的に努力し、個々の能力を伸ばし、文化的・体育的活動★	30% 程度	希望者	調査書の学習の記録における9教科の評定合計が一定水準に達しており、調査書の諸項目の記載事項及び面接の結果に問題のない者を対象に、調査書の諸活動の記録及び実技検査の結果に優れた者を合格者とする。ただし、学力検査の結果に著しく問題のある者を除く。	○	○	○	○	○
80	浜松商業	商業	II	商業に対する高い関心・学習意欲及び高度な資格取得への挑戦	5% 程度	希望者	調査書の学習の記録における9教科の評定合計が一定水準に達しており、調査書の諸項目の記載事項、学力検査及び面接の結果に問題のない者を対象に、調査書の諸活動の記録及び作文の結果に優れた者を合格者とする。	○	○	○	○	○	○	○	○										
																III	中学校における学習 9教科の学習成績	15% 程度	全員	調査書の諸項目の記載事項、学力検査及び面接の結果に問題のない者を対象に、調査書の学習の記録における9教科の評定合計に優れた者を合格者とする。	○	○	○	○	○
																〔設定の目的〕	本校は、部活動に真摯に取り組む、学ぶことを喜び、高い志を持ち、文武両道を目指して活躍する。入学した生徒には、主体的に努力し、個々の能力を伸ばし、文化的・体育的活動★	30% 程度	希望者	調査書の学習の記録における9教科の評定合計が一定水準に達しており、調査書の諸項目の記載事項及び面接の結果に問題のない者を対象に、調査書の諸活動の記録及び実技検査の結果に優れた者を合格者とする。ただし、学力検査の結果に著しく問題のある者を除く。	○	○	○	○	○
81	浜名	普通	I	野球(男)、サッカー(男)、剣道、ソフトテニス、陸上競技、水泳、吹奏楽における実績、適性、活動意欲	20% 程度	希望者	調査書の学習の記録における9教科の評定合計が一定水準に達しており、調査書の諸項目の記載事項及び面接の結果に問題のない者を対象に、調査書の諸活動の記録及び実技検査の結果に優れた者を合格者とする。ただし、学力検査の結果に著しく問題のある者を除く。	○	○	○	○	○	○	○	○										
																II	情報処理のスベシヤリストを目指す旺盛な学習意欲及び高度な資格取得への挑戦	5% 程度	希望者	調査書の学習の記録における9教科の評定合計が一定水準に達しており、調査書の諸活動の記録及び作文の結果に優れた者を合格者とする。	○	○	○	○	○
																〔設定の目的〕	本校は、高きを求めて文武両道に励み、こころざしを持って心豊かな人間育成を目指して積極的に学校生活を送ることを期待する。	15% 程度	全員	調査書の諸項目の記載事項、学力検査及び面接の結果に問題のない者を対象に、調査書の学習の記録における9教科の評定合計に優れた者を合格者とする。	○	○	○	○	○

会場 番号	学校名	科名	選抜段階	選抜において重視する観点		選抜割合	選抜対象	選抜資料				参考資料 選抜資料 その他	
				審査項目	選抜方法の概要			調査書	学力 検査	面接	学校独自選抜資料 実技 作文 検査 他		
82	浜北西	普通	I	〔設定の目的〕 本校は、部活動を通して、健康で知性と創意に富み、豊かな人間性を育成するため、選抜段階 I を設定する。 入学した生徒には、進んで鍛え求め、競技力向上に努めるとともに、他の生徒の模範となり積極的に活躍することを期待する。	審査項目 文化的・体育的活動 野球(男)、バレーボール(女)、陸上競技、サッカー(男)、ソフトボール(女)、テニス(女)、柔道、剣道、吹奏楽における実績、適性、活動意欲	20% 程度	希望者	調査書の学習の記録における9教科の評定合計が一定水準に達しており、調査書の諸項目の記載事項及び面接の結果に問題のない者を対象に、調査書の諸活動の記録及び実技検査の結果に優れた者を合格者とする。ただし、学力検査の結果に著しく問題のある者を除く。	○	○	○	○	
								II	中学校における学習 9教科の学習成績	30% 程度	全員	調査書の諸項目の記載事項、学力検査及び面接の結果に問題のない者を対象に、調査書の学習の記録における9教科の評定合計に優れた者を合格者とする。	○
83	浜松湖北	産業マネジメント I (農業)	I	〔設定の目的〕 本校は、部活動の活性化を通して、「こころざし」「健やかな心身」「中核的な役割を果たすことを期待する。入学した生徒には、部活動を推進する中核的な役割を果たすことを期待する。	審査項目 文化的・体育的活動 野球(男)、陸上競技、サッカー(男)、バスケットボール(男)、剣道、柔道、卓球、ラグビー、吹奏楽における実績、適性、活動意欲	20% 程度	希望者	調査書の学習の記録における9教科の評定合計が一定水準に達しており、調査書の諸項目の記載事項及び面接の結果に問題のない者を対象に、調査書の諸活動の記録及び実技検査の結果に優れた者を合格者とする。ただし、学力検査の結果に著しく問題のある者を除く。	○	○	○	○	
								II	中学校における学習 9教科の学習成績	30% 程度	全員	調査書の諸項目の記載事項、学力検査及び面接の結果に問題のない者を対象に、調査書の学習の記録における9教科の評定合計に優れた者を合格者とする。	○
		産業マネジメント II (工業)	I	〔設定の目的〕 本校は、部活動の活性化を通して、「こころざし」「健やかな心身」「中核的な役割を果たすことを期待する。入学した生徒には、部活動を推進する中核的な役割を果たすことを期待する。	審査項目 文化的・体育的活動 野球(男)、陸上競技、サッカー(男)、バスケットボール(男)、剣道、柔道、卓球、ラグビー、吹奏楽における実績、適性、活動意欲	20% 程度	希望者	調査書の学習の記録における9教科の評定合計が一定水準に達しており、調査書の諸項目の記載事項及び面接の結果に問題のない者を対象に、調査書の諸活動の記録及び実技検査の結果に優れた者を合格者とする。ただし、学力検査の結果に著しく問題のある者を除く。	○	○	○	○	
								II	中学校における学習 9教科の学習成績	30% 程度	全員	調査書の諸項目の記載事項、学力検査及び面接の結果に問題のない者を対象に、調査書の学習の記録における9教科の評定合計に優れた者を合格者とする。	○
		産業マネジメント III (商業)	I	〔設定の目的〕 本校は、部活動の活性化を通して、「こころざし」「健やかな心身」「中核的な役割を果たすことを期待する。入学した生徒には、部活動を推進する中核的な役割を果たすことを期待する。	審査項目 文化的・体育的活動 野球(男)、陸上競技、サッカー(男)、バスケットボール(男)、剣道、柔道、卓球、ラグビー、吹奏楽における実績、適性、活動意欲	20% 程度	希望者	調査書の学習の記録における9教科の評定合計が一定水準に達しており、調査書の諸項目の記載事項及び面接の結果に問題のない者を対象に、調査書の諸活動の記録及び実技検査の結果に優れた者を合格者とする。ただし、学力検査の結果に著しく問題のある者を除く。	○	○	○	○	
								II	中学校における学習 9教科の学習成績	30% 程度	全員	調査書の諸項目の記載事項、学力検査及び面接の結果に問題のない者を対象に、調査書の学習の記録における9教科の評定合計に優れた者を合格者とする。	○
	在久間 分校	普通											

会場 番号	学校名	科名	選抜 段階	選抜において重視する観点		選抜 割合	選抜 対象	選抜方法の概要				選抜資料			参考 資料		
				審査項目	選抜 対象			調査 書	学力 検査	面接	学校独自選抜資料	実技 検査	その他	前期 調査	後期 調査		
84	新居	〔設定の目的〕 普通	I	野球(男)、陸上競技、サッカー(男)、バスケットボール(男)における実績、適性、活動意欲	20% 程度	希望者	調査書の学習の記録における9教科の評定合計が一定水準に達しており、調査書の諸項目の記載事項及び面接の結果に問題のない者を対象に、調査書の諸活動の記録及び実技検査の結果に優れた者を合格者とする。ただし、学力検査の結果に著しく問題のある者を除く。	○	○	○	○	○	○	○	○	○	○
85	湖西	〔設定の目的〕 普通	I	野球(男)、サッカー(男)、柔道、剣道、水泳(競泳・水球)、陸上競技、卓球、バレーボール、吹奏楽における実績、適性、活動意欲	25% 程度	希望者	調査書の学習の記録における9教科の評定合計が一定水準に達しており、調査書の諸項目の記載事項及び面接の結果に問題のない者を対象に、調査書の諸活動の記録及び実技検査の結果に優れた者を合格者とする。ただし、学力検査の結果に著しく問題のある者を除く。	○	○	○	○	○	○	○	○	○	○
104	浜松市立	〔設定の目的〕 普通	I	水泳、陸上競技、バレーボール、新体操(女)、硬式テニス、ソフトボール(女)、剣道、サッカー(男)、野球(男)、バスケットボール(女)における実績、適性、活動意欲	12% 程度	希望者	調査書の学習の記録における9教科の評定合計が一定水準に達しており、調査書の諸項目の記載事項及び面接の結果に問題のない者を対象に、調査書の諸活動の記録及び実技検査の結果に優れた者を合格者とする。ただし、学力検査の結果に著しく問題のある者を除く。	○	○	○	○	○	○	○	○	○	○

## IV 特別選抜（全日制の課程）

※一般選抜と併願することはできません。

### 1 海外帰国生徒選抜

会場番号	学校名	科名	募集割合	志願資格の概要	選抜方法
6	熱海	普通	若干名	日本国籍を有し、継続して1年を超える期間、保護者と共に海外に居住していたか、又は居住している者で、平成27年4月以降に帰国したか、平成30年3月までに帰国予定の者	調査書、学力検査及び面接により、総合的に審査して選抜します。
11	三島南	普通	若干名		
20	沼津城北	普通	若干名		
23	吉原	国際	若干名		
26	富士東	普通	若干名		
102	静岡市立清水桜が丘	普通	若干名		
35	静岡城北	国際	若干名		
103	静岡市立	普通	若干名		
45	清流館	普通	若干名		
63	袋井	普通	若干名		
70	浜松北	国際	20%程度		
72	浜松南	普通	若干名		
		理数	若干名		
73	浜松湖東	普通	若干名		
74	浜松湖南	英語	若干名		
104	浜松市立	普通	若干名		

### 2 外国人生徒選抜

会場番号	学校名	科名	募集定員	志願資格の概要	選抜方法
17	裾野	総合	若干名	外国籍を有し、平成27年4月以降に入国し、その後引き続き保護者と共に日本に滞在している者	調査書、面接、日本語基礎力検査（基礎的な学力を測る問題を含む。）、日本語能力及び学校生活等への適応に関する所見により、総合的に審査して選抜します。 なお、浜松江之島高校芸術科を志願する場合は、実技検査も行います。
27	富士宮東	普通	若干名		
38	駿河総合	総合	若干名		
59	横須賀	普通	若干名		
61	小笠	総合	若干名		
62	遠江総合	総合	若干名		
75	浜松江之島	普通	若干名		
		芸術	若干名		
76	浜松東	普通	若干名		
		総合ビジネス	若干名		
		情報ビジネス	若干名		
84	新居	普通	若干名		

### 3 長期欠席生徒選抜

会場番号	学校名	科名	募集定員	志願資格の概要	選抜方法
7	土肥分校	普通	若干名	欠席日数及び適応指導教室等への通所等により出席扱いになっている日数の合計が、第3学年でおおむね30日以上又は3年間でおおむね90日以上の方	自己申告書、副申書、学力検査及び面接により、総合的に審査して選抜します。
52	金谷	普通	若干名		
69	春野校舎	普通	若干名		

### 4 連携型選抜

会場番号	学校名	科名	募集定員	志願資格	選抜方法
2	松崎	普通	定めない	平成30年3月に松崎町立松崎中学校、西伊豆町立西伊豆中学校及び西伊豆町立賀茂中学校のいずれかを卒業見込みの者	調査書、学力検査及び面接により、総合的に審査して選抜します。
53	川根	普通	定めない	平成30年3月に島田市立川根中学校、川根本町立中川根中学校及び川根本町立本川根中学校のいずれかを卒業見込みの者	
83	佐久間分校	普通	定めない	平成30年3月に浜松市立佐久間中学校及び浜松市立水窪中学校のいずれかを卒業見込みの者	

### 5 県外生徒特色選抜

会場番号	学校名	科名	募集割合	志願資格の概要	選抜方法
53	川根	普通	10%程度	県外に居住している者	調査書、学力検査及び面接により、総合的に審査して選抜します。

## V 入学者選抜に係る情報の提供及び開示

### 1 入学者選抜に係る情報の提供

入学者選抜に係る情報のうち、(1)に示す選抜資料については、(2)に示す手続きによって受検者本人に提供します。

#### (1) 提供の対象となる入学者選抜に係る情報

- ア 一般選抜  
面接、学力検査及び学校独自選抜資料の結果
- イ 海外帰国生徒選抜  
面接及び学力検査の結果
- ウ 外国人生徒選抜  
面接、日本語基礎力検査及び実技検査の結果
- エ 長期欠席生徒選抜  
面接及び学力検査の結果
- オ 連携型選抜  
面接及び学力検査の結果
- カ 県外生徒特色選抜  
面接及び学力検査の結果
- キ 再募集  
作文、小論文及び面接の結果

#### (2) 請求等の手続き

- ア 請求期間  
平成30年4月1日から4月30日まで（土曜日、日曜日及び祝日を除く。）
- イ 請求先  
受検した県立高等学校
- ウ 請求方法  
受検者本人が受検票又は合格通知書を提示するとともに、口頭により希望する選抜資料の結果を請求し、簡易な請求願に必要事項を記入してください。
- エ 提供方法  
請求を受けた県立高等学校は、受検者本人であることを確認の上、請求のあった情報を閲覧又は資料提供により提供します。
- オ 時間  
午前9時から午後4時までの間で各高等学校が適切に定めます。

### 2 入学者選抜に係る情報の開示

1に定めるもののほか、入学者選抜に係る情報の開示に関する事項については、静岡県情報公開条例及び静岡県個人情報保護条例に基づいて行います。

なお、市立高等学校の入学者選抜に係る情報の提供及び開示については、当該市の定めるところによります。



## VI 県立高等学校の授業料等及び修学支援制度

### 1 授業料・入学料・入学検定料

平成29年度の授業料等は次のとおりです。(条例の改正により、額が改定されることがあります。)

区 分		授業料	入学料	入学検定料
全日制の課程		118,800 円	5,650 円	2,200 円
定時制の課程	単位制による課程以外のもの	32,400 円	2,100 円	950 円
	単位制による課程であるもの	1単位につき 1,740 円	2,100 円	950 円
通信制の課程		1単位につき 336 円	500 円	

### 2 修学支援制度

#### (1) 就学支援金(授業料関係)制度

県立高校の授業料は、平成26年4月以降入学する生徒から、保護者の所得が一定額未満の場合は、国から支給される「就学支援金」の受給を申請することができ、認定された場合は原則保護者が負担することはありません。

区 分	概 要
対象者	平成26年4月以降入学する新1年生から
所得制限	保護者の「市町村民税の所得割額」の合算額が、304,200円未満(年収の目安は、4人世帯で910万円程度未満)が対象 (省令の改正により、所得制限基準が改定されることがあります。)
支援金支給額 (授業料と同額)	<ul style="list-style-type: none"> <li>・ 公立全日制 : 年額 118,800 円 (月額 9,900 円)</li> <li>・ " 定時制 : " 32,400 円 (月額 2,700 円)</li> <li>・ " 定時制(単位制) : " 52,200 円 (30単位履修の場合)</li> <li>・ " 通信制 : " 10,080 円 (30単位履修の場合)</li> </ul>
備 考	所得制限額以上等の場合は、授業料を負担していただきます。

※ 教科書等の教材費、PTA・後援会費、修学旅行積立金等は各高等学校の定めにより納めていただく必要があります。

#### (2) 奨学のための給付金制度

低所得世帯の教育費の負担を軽減するため、返済の必要がない給付型の奨学金を支給します。

区 分	概 要			
対象者	<ul style="list-style-type: none"> <li>・ 平成26年4月以降入学する新1年生から</li> <li>・ 保護者が静岡県内に居住している者</li> </ul>			
所得制限	生活保護世帯又は保護者の「市町村民税の所得割額」が非課税の世帯(年収の目安は、4人世帯で250万円程度未満)が対象			
支給額	区 分	全・定時制	通信制	
	生活保護世帯	32,300 円	32,300 円	
	非課税世帯	第1子	75,800 円	36,500 円
		第2子以降の子	129,700 円	36,500 円
※第2子以降の子とは、入学する生徒のほか、23歳未満の扶養されている兄弟がいる場合				

### (3) その他の修学支援制度

「就学支援金」や「奨学のための給付金」のほかにも、次のような支援制度があります。

修学支援制度の名称	遠距離通学費補助		定時制・通信制修学補助金		定時制・通信制修学資金貸与(無利息)		貸与型奨学金(無利息)	
	対象者 課程等	申請条件	教科書	夜食費	定時制・通信制	定時制・通信制	教育資金	奨学金
対象者 課程等	全日制・定時制		定時制・通信制	定時制	定時制・通信制	高等学校 特別支援学校高等部(本科)	高等学校 高等専門学校	
申請条件	通学定期代が月15,000円を超える者	有職者(年90日以上就労)等			・有職者(通年就労)(バイト可) ・単位履修登録要件あり	・保護者県内在住 ・成績要件あり (原則、中学3.5以上、高校3.0以上)	・保護者県内在住 ・成績要件なし	
所得制限		保護者等それぞれの「市町村民税の所得割額」が51,300円未満 (年収の目安は、4人世帯で350万円程度未満) (規則の改正により、所得制限基準が改定されています。)				主たる家計支持者 収入額や家族構成に基づき認定所得が収入基準以下 (年収の目安) 4人世帯807万円未満	世帯全員 ・生活保護世帯 ・市町村民税非課税世帯 ・市町村民税減免世帯 ・生活保護基準の1.5倍未満 (年収の目安)4人世帯425万円未満	
対象経費	通学定期購入費	教科書購入費	給食費	学資		教科書費他学校教育費		
給付・貸与額	月15,000円を超える額の1/2	平均年額5,000円/人	84円/食 平均年額12,000円/人	168,000円/年 (月額14,000円)	自宅 216,000円/年(月額18,000円) 自宅外 276,000円/年(月額23,000円)			
返還等	—	—	—	原則として返還していただきませんが、卒業した場合は返還が免除されます。	高校卒業後に返還していただきます。大学等に進学した場合は、返還を猶予することができます。			

### (4) その他

一部市町、各種団体にも奨学金制度があります。詳しくは、各市町の奨学金担当、又は入学先の高等学校に問い合わせてください。



(写真は、「さくらの名所散策路」(熱海高校の通学路)平成29年3月開通)

「平成30年度公立高校をめざすあなたへⅡ」は、静岡県教育委員会高校教育課のホームページ (<http://www.pref.shizuoka.jp/kyouiku/kk-050a/index.html>) に掲載しています。

発行/静岡県教育委員会高校教育課

〒420-8601 静岡市葵区追手町9-6 電話番号 054-221-3114