



令和元年度 教育委員会 第12回定例会 議案

1 日 時 令和元年11月6日(水) 午後1時30分

2 場 所 教育委員会議室

3 報告事項

4 議 事

第27号議案 令和2年度県立高等学校生徒募集計画

県立高等学校学則の一部を改正する規則 …1

<非>第28号議案 令和2年度教職員人事異動方針 …非

5 閉 会

令和 2 年度県立高等学校生徒募集計画 県立高等学校学則の一部を改正する規則

(高校教育課)

1 令和 2 年度県立高等学校生徒募集計画について

次年度の高等学校の生徒募集計画は、各地区の中学校卒業予定者数や進学状況の実績等を集計・分析し、私学関係者及び関係機関との調整を済ませた後、毎年この時期に定め、公表している。

2 県立高等学校学則の一部を改正する規則について

高等学校の学科及び生徒定員は、県立高等学校学則にて定められているため、教育委員会の議決事項としており、次年度の生徒募集計画（定員）と併せて、県立高等学校学則の一部を改正する。

3 今回のポイント

- (1) 生徒募集計画は、中学校卒業予定者数の動向、高等学校進学見込者数の概ね 3 分の 2 を公立高校が受け入れるという本県の公私立間における申し合わせ事項に基づき策定される。
- (2) 次年度の県内中学校卒業予定者数を 33,397 人と推測し、うち全日制の課程、定時制の課程及び高等専門学校等への進学者を 31,872 人と見込んだ。このうち、全日制の課程への入学予定者数を公私立合わせて 31,016 人と見込み、公立が概ね 3 分の 2 を受け入れることとし、募集定員を 20,460 人とした。
- (3) 募集計画における募集学級数は 512 学級とし、前年度(526 学級)に比べて 14 学級減となっている。
- (4) 学級減を実施する全日制高等学校(14 校)については、地域の中卒者数の動向、志願状況、学科の適正配置、学校の施設規模等を総合的に考慮して選定した。
- (5) 県立高等学校学則の一部改正については、次年度の生徒募集計画(第 1 学年の定員)の決定に伴う生徒定員の変更を行う。

4 今後のスケジュール

- ・定例会で議決後、記者提供（公表）
- ・教育事務所、市町教育委員会、中学校等への伝達・周知

令和 2 年度 公立高等学校募集計画 総括表

		平成 31 年度	令和 2 年度	増減	
中卒者		33,864 人	33,397 人	-467 人	
高等学校数		90 校	90 校	増減なし	
	県立	85 校	85 校	増減なし	
	市立	5 校	5 校	増減なし	
全日制募集定員		21,020 人	20,460 人	-560 人	
・学級数		526 学級	512 学級	-14 学級	
	県立	19,580 人	19,020 人	-560 人	
		490 学級 [*]	476 学級 [*]	-14 学級	
		486 学級(40 人) 4 学級(35 人)	472 学級(40 人) 4 学級(35 人)	-14 学級 0 学級	
	市立	1,440 人	1,440 人	増減なし	
		36 学級	36 学級	増減なし	
定時制募集定員		1,320 人	1,320 人	増減なし	
・学級数		33 学級	33 学級	増減なし	
	学年制による定時制	県立	680 人	680 人	増減なし
			17 学級	17 学級	増減なし
	単位制による定時制	県立	640 人	640 人	増減なし
			16 学級	16 学級	増減なし
通信制募集定員		1,000 人	1,000 人	増減なし	

* うち、長期欠席生徒選抜実施校の伊豆総合高校土肥分校の普通科、金谷高校の普通科及び天竜高校春野校舎の普通科（3校4学級）の学級定員は35人

<令和 2 年度生徒募集計画において募集定員を変更する全日制公立高等学校>

学校名	学校全体の学級数変化(増減)
下田高校	6→5 学級(普通科-1)
熱海高校	3→2 学級(普通科-1)
三島南高校	6→5 学級(普通科-1)
御殿場南高校	5→4 学級(普通科-1)
沼津城北高校	4→3 学級(普通科-1)
沼津工業高校	6→5 学級(工業科-1)
富士高校	8→7 学級(普通科-1)
富士宮北高校	6→5 学級(普通科-1)
榛原高校	6→5 学級(普通科-1)
掛川東高校	6→5 学級(普通科-1)
袋井高校	8→7 学級(普通科-1)
浜松南高校	9→8 学級(普通科-1)
浜松城北工業高校	8→7 学級(工業科-1)
新居高校	6→5 学級(普通科-1)

第 27 号議案

令和 2 年度静岡県立高等学校生徒募集計画及び
静岡県立高等学校学則の一部を改正する規則

令和 2 年度静岡県立高等学校生徒募集計画について、別紙のとおり決定し、関係する規則を改正する。

規 則 名 静岡県立高等学校学則の一部を改正する規則
改正規則の施行日 令和 2 年 4 月 1 日

令和元年 11 月 6 日提出

静岡県教育委員会教育長

(別紙)

令和2年度 静岡県立高等学校 生徒募集計画 (一覧)

1 全日制の課程及び定時制の課程

学校名	区分	全日制の課程			定時制の課程		
		学科名	学級数	定員	学科名	学級数	定員
下田		普通	5 → 4	200 → 160	普通	1	40
		理数	1	40			
南伊豆分校		園芸	1	40			
松崎		普通	2	80			
稲取		普通	2	80			
伊東		普通	3	120	普通	1	40
城ヶ崎分校		普通	1	40			
伊東商業		総合ビジネス	3	120			
熱海		普通	3 → 2	120 → 80			
伊豆総合		工業	2	80			
		総合	3	120			
土肥分校		普通	1	35			
菟山		普通	6	240			
		理数	1	40			
伊豆中央		普通	5	200			
田方農業		生産科学	2	80			
		園芸デザイン					
		動物科学	1	40			
		食品科学	2	80			
		ライフデザイン					
三島南		普通	6 → 5	240 → 200			
三島北		普通	7	280			
御殿場		創造工学	2	80			
		創造ビジネス	2	80			
		生活創造デザイン	1	40			
御殿場南		普通	5 → 4	200 → 160			
小山		普通	3	120	普通	1	40
裾野		総合	5	200			
沼津東		普通	6	240			
		理数	1	40			
沼津西		普通	5	200			
		芸術	1	40			
沼津城北		普通	4 → 3	160 → 120			

区分 学校名	全日制の課程			定時制の課程					
	学科名	学級数	定員	学科名	学級数	定員			
沼津工業	機械	6 → 5	240 → 200	工業技術	1	40			
	電気								
	電子ロボット								
	建築								
	都市環境工学(*1)								
沼津商業	情報ビジネス	2	80						
	総合ビジネス	3	120						
吉原	普通	4	160						
	国際	1	40						
吉原工業	機械	5	200						
	電子機械								
	電気電子								
	システム化学								
	数理工学								
富士	普通	7 → 6	280 → 240				普通	1	40
	理数	1	40						
富士東	普通	6	240						
富士宮東	普通	4	160				普通	1	40
	福祉	1	40						
富士宮北	普通	4 → 3	160 → 120						
	商業	2	80						
富士宮西	普通	5	200						
富岳館	総合	6	240						
清水東	普通	6	240				普通	1	40
	理数	1	40						
清水西	普通	6	240						
清水南	普通	3	120(*2)						
	芸術	1	40(*2)						

(*1) 都市環境工学科を「学級数 2→1」「定員 80→40」に変更する。

(*2) ただし併設型中学校からの入学予定者を含む。

区分 学校名	全日制の課程			定時制の課程		
	学科名	学級数	定員	学科名	学級数	定員
科学技術	機械工学	1	40	工業技術	1	40
	電気工学	1	40			
	ロボット工学	3	120			
	電子工学					
	情報システム					
	建築デザイン	1	40			
	都市基盤工学	1	40			
	物質工学	1	40			
	理工	1	40			
静岡	普通	8	320	普通	1	40
静岡城北	普通	6	240			
	国際	1	40			
静岡東	普通	7	280			
静岡西	普通	5	200			
駿河総合	総合	7	280			
静岡農業	生物生産	2	80			
	生産流通					
	環境科学	2	80			
	食品科学	2	80			
	生活科学					
静岡商業	情報処理	2	80			
	商業	5	200			
焼津中央	普通	7	280			
焼津水産	栽培漁業	1	40			
	海洋科学	2	80			
	食品科学	1	40			
	流通情報	1	40			
清流館	普通	5	200			
	福祉	1	40			
藤枝東	普通	7	280	普通	1	40
藤枝西	普通	5	200			
藤枝北	総合	5	200			
島田	普通	5	200			

区分 学校名	全日制の課程			定時制の課程					
	学科名	学級数	定員	学科名	学級数	定員			
島田工業	機械	3	120						
	電気								
	情報電子								
	建築	2	80						
	都市工学								
島田商業	情報ビジネス	5	200	商業	1	40			
	総合ビジネス								
金谷	普通	2	70						
川根	普通	2	80						
榛原	普通	5 → 4	200 → 160				普通	1	40
	理数	1	40						
相良	普通	2	80						
	商業	2	80						
掛川東	普通	6 → 5	240 → 200						
掛川西	普通	7	280						
	理数	1	40						
掛川工業	機械	1	40						
	電子機械	1	40						
	情報技術	1	40						
	環境設備	1	40						
	電子電気	1	40						
横須賀	普通	4	160						
池新田	普通	4	160						
小笠	総合	6	240						
遠江総合	総合	6	240						
袋井	普通	8 → 7	320 → 280						
袋井商業	商業	4	160						
磐田南	普通	7	280	普通	1	40			
	理数	1	40						
磐田北	普通	6	240						
	福祉	1	40						

区分 学校名	全日制の課程			定時制の課程		
	学科名	学級数	定員	学科名	学級数	定員
磐田農業	生産科学	2	80			
	生産流通					
	環境科学	1	40			
	食品科学	2	80			
	生活科学					
磐田西	普通	4	160			
	総合ビジネス	2	80			
天竜	環境	2	80			
	森林					
	総合	4	160			
春野校舎	普通	1	35			
浜松北	普通	9	360	普通	1	40
	国際	1	40			
浜松西	普通	6	240(*2)			
浜松南	普通	8 → 7	320 → 280			
	理数	1	40			
浜松湖東	普通	7	280			
浜松湖南	普通	7	280			
	英語	1	40			
浜松江之島	普通	5	200			
	芸術	1	40			
浜松東	普通	4	160			
	情報ビジネス	2	80			
	総合ビジネス	2	80			
浜松大平台	総合	4	160	普通	5	200
浜松工業	機械	2	80	工業技術	1	40
	電気	1	40			
	情報技術	1	40			
	建築	1	40			
	土木	1	40			
	デザイン	1	40			
	システム化学	1	40			
	理数工学	1	40			

(*2)ただし併設型中学校からの入学予定者を含む。

学校名	区分	全日制の課程			定時制の課程					
		学科名	学級数	定員	学科名	学級数	定員			
浜松城北工業		機械	3	120						
		電子機械	2 → 1	80 → 40						
		電気	1	40						
		電子	2	80						
浜松商業		情報処理	2	80						
		商業	6	240						
浜名		普通	9	360				普通	1	40
浜北西		普通	8	320						
浜松湖北		普通	4	160						
		産業マネジメントⅠ	1	40						
		産業マネジメントⅡ	2	80						
		産業マネジメントⅢ	1	40						
佐久間分校		普通	1	40						
新居		普通	6 → 5	240 → 200				普通	1	40
湖西		普通	5	200						
三島長陵								普通	5	200
静岡中央								普通	6	240

計		490	19,580
		→476	→19,020

	33	1,320
--	----	-------

2 通信制の課程

学校名	学科名	定員
静岡中央	普通	1,000

3 専攻科

学校名	学科名	定員
焼津水産	航海工学	15

静岡県立高等学校学則の一部を改正する規則をここに公布する。

令和元年11月 日

静岡県教育委員会教育長 木 苗 直 秀

静岡県教育委員会規則第 号

静岡県立高等学校学則の一部を改正する規則

静岡県立高等学校学則（昭和28年静岡県教育委員会規則第3号）の一部を次のように改正する。

別表第1を次のように改める。

別表第1（第5条関係）

1 学年制による課程を設ける高等学校

名 称	全 日 制 の 課 程					定 時 制 の 課 程					所 在 地		
	学 科	生 徒 定 員				学 科	昼 夜 別	生 徒 定 員					
		第1 学年	第2 学年	第3 学年	計			第1 学年	第2 学年	第3 学年		第4 学年	計
静岡県立下田 高等学 校	普 通 数	160 40	200 40	200 40	560 120	普 通	夜	40	40	40	40	160	下田市蓮台寺 152
南伊豆分校	園 芸	40	40	40	120								賀茂郡南伊豆町 石井58
静岡県立松崎 高等学 校	普 通	80	80	120	280								賀茂郡松崎町桜 田188
静岡県立稲取 高等学 校	普 通	80	80	80	240								賀茂郡東伊豆町 稲取3012-2
静岡県立伊東 高等学 校	普 通	120	120	160	400	普 通	夜	40	40	40	40	160	伊東市岡入の道 1229-3
城ヶ崎分校	普 通	40	40	40	120								伊東市八幡野 1120
静岡県立伊東 商業高 等学 校	総合ビジネス	120	120	120	360								伊東市吉田748 -1
静岡県立熱海 高等学 校	普 通	80	120	120	320								熱海市下多賀字 向山1484-22
静岡県立伊豆 総合高 等学 校	工 業	80	80	80	240								伊豆市牧之郷 892
土肥分校	普 通	35	35	35	105								伊豆市土肥870 -1
静岡県立韮山 高等学 校	普 通 数	240 40	240 40	240 40	720 120								伊豆の国市韮山 韮山229
静岡県立伊豆 中央高 等学 校	普 通	200	200	200	600								伊豆の国市寺家 970-1
静岡県立田方 農業高 等学 校	生 産 科 学	80	40	40	240								田方郡函南町塚 本961
	園 芸 デ ザ イ ン		40	40									
	動 物 科 学	40	40	120									
	食 品 科 学	80	40	40	240								
ラ イ フ デ ザ イ ン	40		40										
静岡県立三島 北高 等学 校	普 通	280	280	280	840								三島市文教町一 丁目3-18

静岡県立清水南高等学校	芸 術	120 40	120 40	120 40	360 120											静岡市清水区折戸三丁目2-1
静岡県立科学技術高等学校	機械工学	40	40	40	120	工業技術	夜	40	40	40	40	160	静岡市葵区長沼500-1			
	電気工学	40	40	40	120											
	ロボット工学			40	40											
	電子工学	120	40	40	360											
	情報システム		40	40												
	建築デザイン	40	40	40	120											
	都市基盤工学	40	40	40	120											
物質工学	40	40	40	120												
理 工	40	40	40	120												
静岡県立静岡高等学校	普 通	320	320	320	960	普 通	夜	40	40	40	40	160	静岡市葵区長谷町66			
静岡県立静岡城北高等学校	普 通	240 40	240 40	240 40	720 120								静岡市葵区北安東二丁目3-1			
静岡県立静岡東高等学校	普 通	280	280	320	880								静岡市葵区川合三丁目24-1			
静岡県立静岡西高等学校	普 通	200	200	240	640								静岡市葵区牧ヶ谷680-1			
静岡県立静岡農業高等学校	生 物 生 産	80	40	40	240								静岡市葵区古庄三丁目1-1			
	生 産 流 通		40	40												
	環 境 科 学		80	80										240		
静岡県立静岡商業高等学校	情 報 処 理	80	80	80	240								静岡市葵区田町七丁目90			
	商 業	200	200	200	600											
静岡県立焼津中央高等学校	普 通	280	280	280	840								焼津市小土157-1			
静岡県立焼津水産高等学校	栽 培 漁 業	40	40	40	120								焼津市焼津五丁目5-2			
	海 洋 科 学	80	80	80	240											
	食 品 科 学	40	40	40	120											
	流 通 情 報	40	40	40	120											
静岡県立清流館高等学校	普 通	200	200	240	640								焼津市上新田292-1			
	福 祉	40	40	40	120											
静岡県立藤枝東高等学校	普 通	280	280	280	840	普 通	夜	40	40	40	40	160	藤枝市天王町一丁目7-1			
静岡県立藤枝西高等学校	普 通	200	200	200	600								藤枝市城南二丁目4-6			
静岡県立島田高等学校	普 通	200	200	200	600								島田市稻荷一丁目7-1			
静岡県立島田工業高等学校	機 械	120	40	40	400								島田市阿知ヶ谷201			
	電 気		40	40												
	情 報 電 子		40	-										40		
	電 子 機 械		-	-										40		
	情 報 技 術		-	-										40		
建 築	80	40	40	240												
都 市 工 学		40	40													

静岡県立島田商業高等学校	情報ビジネス 総合ビジネス	200	40 160	40 160	600	商業	夜	40	40	40	40	160	島田市祇園町 8707
静岡県立金谷高等学校	普通	70	70	105	245								島田市金谷根岸 町35
静岡県立川根高等学校	普通	80	80	80	240								榛原郡川根本町 徳山1644-1
静岡県立榛原高等学校	普通 理数	160 40	200 40	200 40	560 120	普通	夜	40	40	40	40	160	牧之原市静波 850
静岡県立相良高等学校	普通 商業	80 80	80 80	80 80	240 240								牧之原市波津 1700-3
静岡県立掛川西高等学校	普通 理数	280 40	280 40	280 40	840 120								掛川市城西一丁 目1-6
静岡県立掛川工業高等学校	機械	40	40	40	120								掛川市葵町15- 1
	電子機械	40	40	40	120								
	情報技術	40	40	40	120								
	環境設備	40	40	40	120								
	電子電気	40	40	40	120								
静岡県立横須賀高等学校	普通	160	160	160	480								掛川市横須賀 1491-1
静岡県立池新田高等学校	普通	160	160	160	480								御前崎市池新田 2907-1
静岡県立袋井高等学校	普通	280	320	320	920								袋井市愛野2446 -1
静岡県立袋井商業高等学校	商業	160	160	160	480								袋井市久能2350
静岡県立磐田南高等学校	普通 理数	280 40	280 40	280 40	840 120	普通	夜	40	40	40	40	160	磐田市見付3084
静岡県立磐田北高等学校	普通 福祉	240 40	240 40	240 40	720 120								磐田市見付2031 -2
静岡県立磐田農業高等学校	生産科学	80	40	40	240								磐田市中泉168
	生産流通	40	40	40	120								
	環境科学	40	40	40	120								
	食品科学	80	40	40	240								
静岡県立磐田西高等学校	普通	160	160	160	480								磐田市中泉2680 -1
	総合ビジネス	80	80	80	240								
静岡県立天竜高等学校	環境 森林	80	40 40	40 40	240								浜松市天竜区二 俣町二俣601
	春野校舎	普通	35	35	35	105							浜松市天竜区春 野町堀之内284
静岡県立浜松北高等学校	普通 国際	360 40	360 40	360 40	1080 120	普通	夜	40	40	40	40	160	浜松市中区広沢 一丁目30-1
静岡県立浜松西高等学校	普通	240	240	240	720								浜松市中区西伊 場町3-1

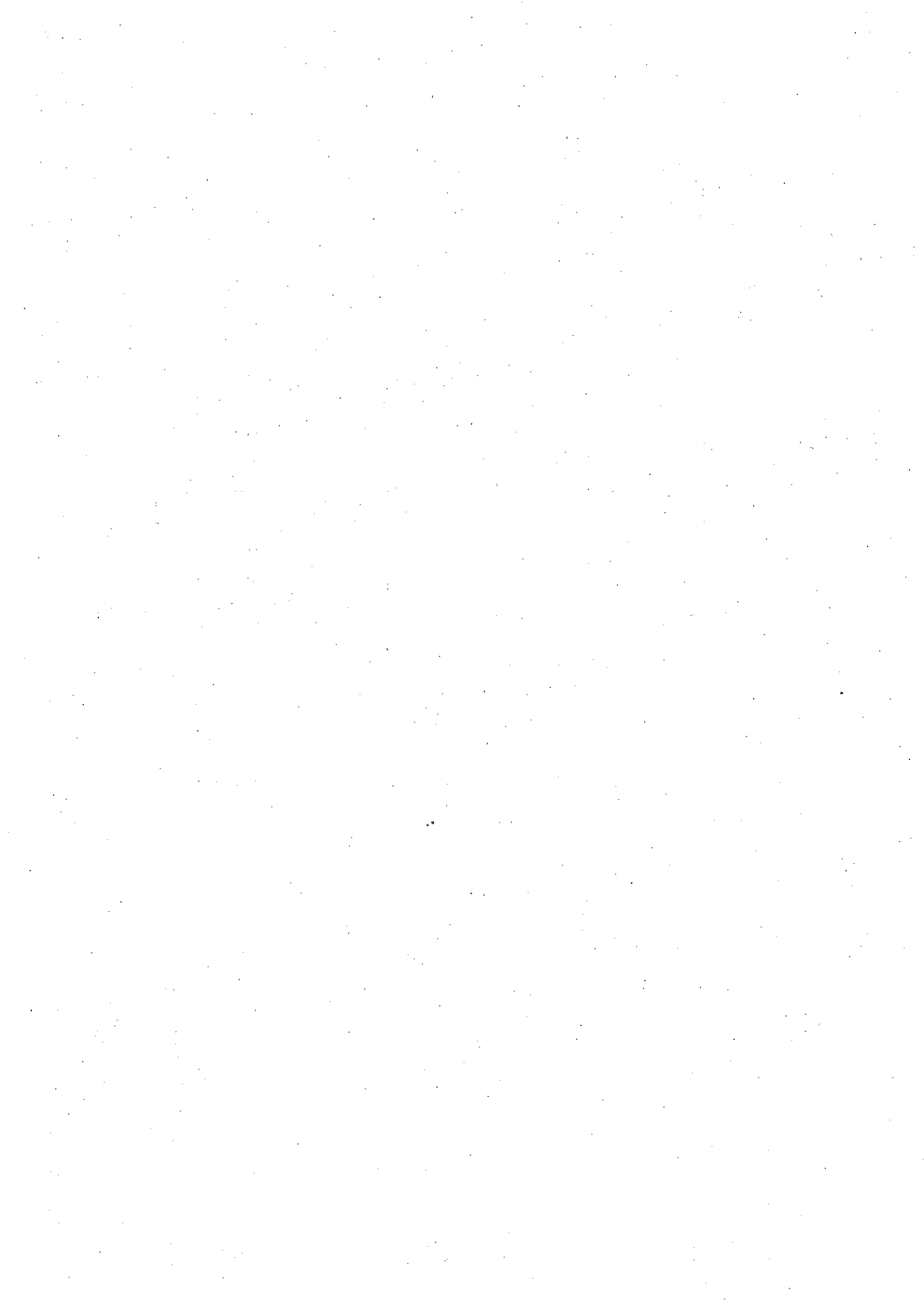
静岡県立浜松南高等学校	普通	280 40	320 40	320 40	920 120											浜松市南区米津町961
静岡県立浜松湖東高等学校	普通	280	280	320	880											浜松市西区大人見町3600
静岡県立浜松湖南高等学校	普通英語	280 40	280 40	320 40	880 120											浜松市西区馬郡町3791-1
静岡県立浜松江之島高等学校	普通芸術	200 40	200 40	200 40	600 120											浜松市南区江之島町630-1
静岡県立浜松東高等学校	普通	160	160	160	480											浜松市東区笠井新田町1442
	情報ビジネス	80	80	80	240											
	総合ビジネス	80	80	80	240											
静岡県立浜松工業高等学校	機械	80	80	80	240	工業 技術	夜	40	40	40	40	160				浜松市北区初生町1150
	電気	40	40	80	160											
	情報技術	40	40	40	120											
	建築	40	40	40	120											
	土木	40	40	40	120											
	デザイン	40	40	40	120											
	システム化学	40	40	40	120											
理工学	40	40	40	120												
静岡県立浜松城北工業高等学校	機械	120	120	120	360											浜松市中区住吉五丁目16-1
	電子機械	40	80	80	200											
	電気	40	40	40	120											
	電子	80	80	80	240											
静岡県立浜松商業高等学校	情報処理 商業	80 240	80 240	80 280	240 760											浜松市中区文丘町4-11
静岡県立浜松西高等学校	普通	360	360	360	1080	普通	夜	40	40	40	40	160				浜松市浜北区西美蘭2939-1
静岡県立浜松北高等学校	普通	320	320	320	960											浜松市浜北区新原4175-1
静岡県立浜松湖北高等学校	普通	160	160	160	480											浜松市北区引佐町金指1428
	産業マネジメントI	40	40	40	120											
	産業マネジメントII	80	80	80	240											
	産業マネジメントIII	40	40	40	120											
佐久間分校	普通	40	40	40	120											浜松市天竜区佐久間町中部683-1
静岡県立新居高等学校	普通	200	240	240	680	普通	夜	40	40	40	40	160				湖西市新居町内山2036
静岡県立湖西高等学校	普通	200	200	200	600											湖西市鷺津1510-2

2 単位制による課程を設ける高等学校

名 称	全日制の課程		定時制の課程		通信制の課程		所在地
	学 科	生徒定員	学 科	生徒定員	学 科	生徒定員	
静岡県立伊豆総合高等学校	総 合	360					伊豆市牧之郷892
静岡県立三島南高等学校	普 通	680					三島市大場608
静岡県立裾野高等学校	総 合	600					裾野市佐野900-1
静岡県立沼津東高等学校	普 通 理 数	720 120					沼津市岡宮812
静岡県立富岳館高等学校	総 合	720					富士宮市弓沢町732
静岡県立駿河総合高等学校	総 合	840					静岡市駿河区有東 三丁目4-17
静岡県立藤枝北高等学校	総 合	600					藤枝市郡970
静岡県立掛川東高等学校	普 通	680					掛川市南西郷1357
静岡県立小笠高等学校	総 合	720					菊川市東横地1222-3
静岡県立遠江総合高等学校	総 合	720					周智郡森町森2085
静岡県立天竜高等学校	総 合	480					浜松市天竜区二 俣町二俣601
静岡県立浜松大平台高等学校	総 合	480	普 通	800			浜松市西区大平台 四丁目25-1
静岡県立三島長陵高等学校			普 通	800			三島市文教町一丁目 3-93
静岡県立静岡中央高等学校			普 通	960	普 通	4000	静岡市葵区城北 二丁目29-1

附 則

この規則は、令和2年4月1日から施行する。



第12回定例会 報告事項

番号	項 目	Page
1	静岡県立学校教育職員の勤務時間の上限に関する方針	1
2	令和2年度静岡県立特別支援学校高等部入学者選考及び令和2年度静岡県立特別支援学校（視覚障害）高等部専攻科入学者選考に関する要領及び要項（別添資料有）	4
配布 報告	令和2年度静岡県立特別支援学校高等部入学者選考及び令和2年度静岡県立特別支援学校（視覚障害）高等部専攻科入学者選考の実施	5

報告事項 1
(件 名)

令和元年 11 月 6 日

静岡県立学校教育職員の勤務時間の上限に関する方針

(教育総務課)

静岡県立学校教育職員の勤務時間の上限に関する方針を、別紙のとおり報告する。

静岡県立学校教育職員の勤務時間の上限に関する方針

1 趣 旨

教育職員が心身ともに健康で、その職責を遂行するためには、働きやすい環境を整えることが必要であり、本来、決められた勤務時間の中で、授業や授業準備、児童生徒と向き合う時間などが確保されるべきである。

県教育委員会では、平成31年2月、「学校における業務改革プラン」（以下、「業務改革プラン」という。）を策定し、教育職員一人一人と組織としての学校、それを支援する教育委員会が一丸となって業務改革に取り組んでいくこととしているが、取組の実効性を高めるためには勤務時間に対する意識改革が不可欠であり、勤務時間の管理を適切に行うことがその第一歩である。

このため、「静岡県立学校教育職員の勤務時間の上限に関する方針」（以下、「方針」という。）を策定し、長時間勤務是正の指標となる時間外勤務の上限の目安時間や学校における勤務時間の把握方法を定め、時間意識の高い働き方の定着を目指していく。

今後、方針に基づいて勤務時間の把握・分析を行いながら、業務改革プランに掲げる取組を実践することにより、教育の質の向上を図る。

2 対象職員

県立学校の教育職員

3 時間外勤務の上限の目安時間

原 則

月 45 時間以内・年 360 時間以内（いずれも週休日及び休日の勤務時間を含む）

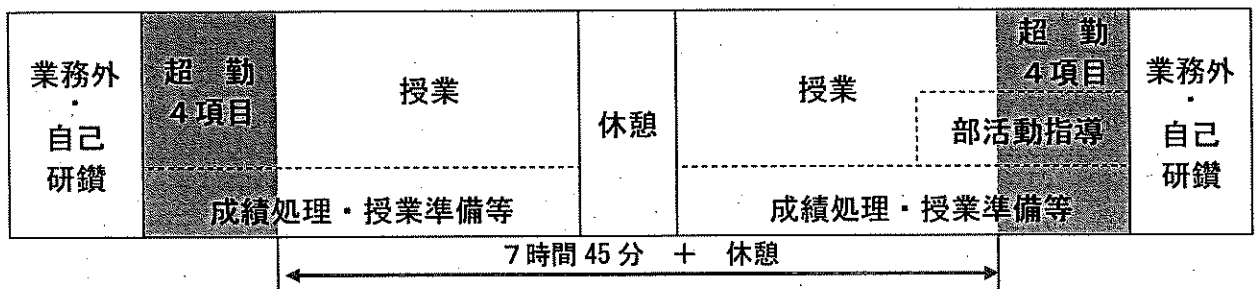
特 例（児童生徒等に係る臨時的な特別の事情がある場合）

月 100 時間未満・年 720 時間以内（いずれも週休日及び休日の勤務時間を含む）

ただし、月 45 時間を超える月は1年間で6か月以内、かつ、連続する複数月（2か月～6か月）それぞれの期間で、時間外勤務時間の平均が80時間以内

4 上限の目安の対象となる時間外勤務のイメージ（下図塗りつぶし部分）

○ 平日の校務処理等（校内・校外）



※業務に従事した時間から正規の勤務時間及び休憩時間を除いた時間が対象。

※超勤4項目とは、校長が時間外勤務を命ずることができる生徒実習・学校行事・職員会議・非常災害等緊急対応をいう。

○ 週休日・休日の校務処理等

業務外 自己 研鑽	部活動指導 成績処理 授業準備 等	業務外 自己 研鑽
-----------------	-------------------------	-----------------

※週休日・休日については業務に従事した全ての時間が対象。

5 勤務時間等の考え方と把握方法

項目	内容	把握方法
①在校時間	(校内)出勤から退勤までの時間	NES パソコン の使用時間
	(校外)校外での勤務の時間	復命書等
②条例等で定められた勤務時間	1日につき7時間45分 ※短時間勤務の者は割り振られた時間 ※休暇、職専免の時間を除く	—
③休憩時間	勤務時間に応じて校長が与える時間	—
④自己研鑽の時間	自らの判断による専門性や教養を高める為の勉強や自主的な研究会への参加等に係る時間	NES システム (教員が入力)
⑤その他業務外の時間	所定勤務時間前後の食事や読書、職専免活動等の業務とはみなされない活動を行った時間	NES システム (教員が入力)
⑥在校等時間 (勤務時間)	業務に従事した時間 ①-③-④-⑤	NES システム (自動計算)
⑦上限の目安の対象となる勤務時間	在校等時間から条例等で定められた勤務時間を減じた時間 ⑥-② (①-②-③-④-⑤) =在校等時間-(正規の勤務時間-休暇・職専免)	NES システム (自動計算)

6 実効性を担保するための取組

- 県教育委員会にあっては、把握した勤務時間の状況の分析や、PDCAサイクルによる「学校における業務改革プラン」の進捗管理を行い、「働き方改革」に関する施策を講じるとともに、各学校への支援につなげていく。併せて、国に対して、「働き方改革」に必要な、教職員定数の改善等の環境整備を働きかける。
- 校長等管理職にあっては、「学校経営計画書」記載の「働き方改革」に関する目標を実現するための取組を着実に進める。また、教育職員の健康状態に留意し、把握した勤務時間の状況を踏まえ、必要に応じて業務分担の見直し等を行う。
- 教育職員にあっては、自らの心身の健康の保持増進のため、業務のあり方や進め方等を見直す。また、県教育委員会の「働き方改革」に関する施策や、学校における適切な業務分担等につなげるため、「勤務時間」を正確に記録する。

Handwritten text, possibly a signature or name, located in the upper right quadrant of the page.

報告事項2
(件名)

令和元年11月6日

令和2年度静岡県立特別支援学校高等部入学者選考及び
令和2年度静岡県立特別支援学校（視覚障害）
高等部専攻科入学者選考に関する要領及び要項

(特別支援教育課)

(要旨)

令和2年度静岡県立特別支援学校高等部入学者選考及び令和2年度静岡県立特別支援学校（視覚障害）高等部専攻科入学者選考を実施するにあたり、別添のとおり実施要領及び要項を定めた。



令和 2 年度静岡県立特別支援学校高等部入学者選考及び
令和 2 年度静岡県立特別支援学校（視覚障害）
高等部専攻科入学者選考の実施

(特別支援教育課)

(要旨)

令和 2 年度静岡県立特別支援学校高等部入学者選考及び令和 2 年度静岡県立特別支援学校（視覚障害）高等部専攻科入学者選考の実施について次のとおり告示する。

(告示内容)

第 1 静岡県立特別支援学校高等部入学者選考

1 募集定員

高等部の各学校、各学科の募集定員は、別に公示する。

2 志願資格

入学を志願することができる者は、学校教育法施行令（昭和28年政令第340号）第22条の3に定められた障害を有する者で、次の(1)から(3)までのいずれかに該当する者とする。

(1) 令和 2 年 3 月に特別支援学校の中学部又は中学校を卒業見込みの者

(2) 特別支援学校の中学部又は中学校を卒業した者

(3) 学校教育法施行規則（昭和22年文部省令第11号）第95条の各号のいずれかに該当する者

3 願書受付期間、検査実施期日等
(1) 一般選考

学 校	願書受付期間	検査実施期日	合格発表期日
静岡県立浜松視覚特別支援学校 (本校、沼津分室、静岡分室) 静岡県立沼津聴覚特別支援学校 静岡県立天竜特別支援学校	令和2年 2月18日(火)から 2月20日(木)午後3時まで	3月4日(水)	3月13日(金) 正午以降
静岡県立御殿場特別支援学校 静岡県立沼津特別支援学校 静岡県立富士特別支援学校 静岡県立清水特別支援学校 静岡県立静岡北特別支援学校 静岡県立藤枝特別支援学校 静岡県立吉田特別支援学校 静岡県立掛川特別支援学校 静岡県立袋井特別支援学校 静岡県立浜北特別支援学校 静岡県立浜松特別支援学校 静岡県立浜名特別支援学校 静岡県立東部特別支援学校 静岡県立中央特別支援学校 静岡県立西部特別支援学校	令和2年 1月30日(木)から 2月3日(月)午後3時まで (土曜及び日曜を除く。)	2月13日(木)	2月25日(火) 正午以降
静岡県立東部特別支援学校伊豆高原分校 静岡県立沼津特別支援学校伊豆田方分校 静岡県立富士特別支援学校富士官分校 静岡県立静岡北特別支援学校南の丘分校 静岡県立藤枝特別支援学校焼津分校 静岡県立掛川特別支援学校御前崎分校 静岡県立袋井特別支援学校磐田見付分校 静岡県立浜松特別支援学校城北分校	令和2年 1月7日(火)から 1月9日(木)午後3時まで	1月21日(火)	1月30日(木) 正午以降
静岡県立東部特別支援学校伊豆松崎分校 静岡県立沼津特別支援学校愛鷹分校		1月22日(木)	

(2) 再募集

すべての特別支援学校高等部で一般選考を実施し、その結果、合格者が募集定員に満たなかった学校においては再募集する。

再募集の実施及び募集人数は、一般選考合格者の発表後、各学校へ希望者が問い合わせる。

4 その他

詳細については、令和2年度静岡県立特別支援学校高等部入学者選考実施要領による。

第2 静岡県立特別支援学校（視覚障害）高等部専攻科入学者選考

1 募集定員

専攻科の各学校、各学科の募集定員は、別に公示する。

2 志願資格

入学を志願することができる者は、学校教育法施行令（昭和28年政令第340号）第22条の3に定められた障害を有する者で、次の(1)から(3)までのいずれかに該当する者とする。

(1) 令和2年3月に特別支援学校の高等部又は高等学校を卒業見込みの者

(2) 特別支援学校の高等部又は高等学校を卒業した者

(3) 学校教育法施行規則（昭和22年文部省令第11号）第150条の各号のいずれかに該当する者

3 願書受付期間、検査実施期日等

(1) 一般選考

学 校	願書受付期間	検査実施期日	合格者発表期日
静岡県立浜松視覚特別支援学校	令和2年 2月18日（火）から 2月20日（木）午後3時まで	3月4日（水）	3月13日（金） 正午以降

(2) 再募集

静岡県立浜松視覚特別支援学校の専攻科で一般選考を実施し、その結果、合格者が募集定員に満たなかった学校においては再募集する。

再募集の実施及び募集人数は、一般選考合格者の発表後、各学校へ希望者が問い合わせる。

4 その他

詳細については、令和2年度静岡県立特別支援学校（視覚障害）高等部専攻科入学者選考実施要領による。

