

平成30年度 教育委員会 第14回定例会 議案

1 日 時 平成30年12月5日（水） 午後1時30分

2 場 所 教育委員会議室

3 議 事

第30号議案 平成31年度静岡県立特別支援学校高等部及び静岡県立
特別支援学校（視覚障害）高等部専攻科生徒募集計画 … 1

第31号議案 静岡県立特別支援学校学則の一部を改正する規則 … 3

<非> 第32号議案 教職員の懲戒処分 …非

<非> 第33号議案 教職員の懲戒処分 …非

4 閉 会

第 30 号議案

平成 31 年度静岡県立特別支援学校高等部及び静岡県立特別支援学校
(視覚障害) 高等部専攻科生徒募集計画

平成 31 年度静岡県立特別支援学校高等部及び静岡県立特別支援学校 (視覚障害)
高等部専攻科生徒募集計画について、別紙のとおり決定する。

平成 30 年 12 月 5 日提出

静岡県教育委員会教育長

(別紙)

平成31年度 静岡県立特別支援学校高等部及び静岡県立特別支援学校(視覚障害)高等部
専攻科 生徒募集計画(一覧)

1 静岡県立特別支援学校高等部

学校名	区分	学科名	学級数	定員
浜松視覚特別支援学校		普通	1	8
	沼津分室	保健理療	1	8
	静岡分室	保健理療	1	8
沼津聴覚特別支援学校		生産応用	1	8
		特進技能	1	8
東部特別支援学校		普通	3	15
東部特別支援学校伊豆高原分校		普通	3	21
東部特別支援学校伊豆松崎分校		普通	1	9
御殿場特別支援学校		普通	5	33
沼津特別支援学校		普通	6	48
沼津特別支援学校伊豆田方分校		普通	2	18
沼津特別支援学校愛鷹分校		普通	2	18
富士特別支援学校		普通	11	69
富士特別支援学校富士宮分校		普通	3	27
清水特別支援学校		普通	4	30
静岡北特別支援学校		普通	7	57
静岡北特別支援学校南の丘分校		普通	2	18
中央特別支援学校		普通	7	27
藤枝特別支援学校		普通	9	51
藤枝特別支援学校焼津分校		普通	2	18
吉田特別支援学校		普通	6	36
掛川特別支援学校		普通	5	33
掛川特別支援学校御前崎分校		普通	1	9
袋井特別支援学校		普通	6	36
袋井特別支援学校磐田見付分校		普通	2	18
浜北特別支援学校		普通	9	57
天竜特別支援学校		普通	4	24
浜松特別支援学校		普通	7	57
浜松特別支援学校城北分校		普通	2	18
西部特別支援学校		普通	5	21
浜名特別支援学校		普通	5	33
	合計		124	841

2 静岡県立特別支援学校(視覚障害)高等部専攻科

学校名	区分	学科名	学級数	定員
浜松視覚特別支援学校専攻科		理療	1	8
		保健理療	1	8
	合計		2	16

第31号議案

静岡県立特別支援学校学則の一部を改正する規則

静岡県立特別支援学校学則の一部を改正する規則を別紙のとおり制定する。

平成30年12月5日提出

静岡県教育委員会教育長

<第31号議案 概要>

静岡県立特別支援学校学則の一部を改正する規則

1 改正理由

- (1) 静岡県立特別支援学校高等部1年生の定員の増減に伴い、所要の改正を行うこととした。(別表第1関係)
- (2) 静岡県立特別支援学校高等部の学年進行に伴い、各学年定員の改正を行うこととした。(別表第1関係)

2 改正の概要

- (1) 1学年の定員の増減に伴う改正 (別表第1関係)

東部特別支援学校	東部特別支援学校伊豆松崎分校
御殿場特別支援学校	静岡北特別支援学校
中央特別支援学校	藤枝特別支援学校
吉田特別支援学校	掛川特別支援学校
掛川特別支援学校御前崎分校	袋井特別支援学校
浜北特別支援学校	天竜特別支援学校
浜松特別支援学校	

- (2) 学年進行に伴う改正 (別表第1関係)

東部特別支援学校	東部特別支援学校伊豆高原分校
東部特別支援学校伊豆松崎分校	御殿場特別支援学校
沼津特別支援学校	富士特別支援学校
清水特別支援学校	静岡北特別支援学校
中央特別支援学校	藤枝特別支援学校
袋井特別支援学校	浜北特別支援学校
浜松特別支援学校	西部特別支援学校
浜名特別支援学校	

3 施行期日

平成31年4月1日

静岡県立特別支援学校学則の一部を改正する規則をここに公布する。

平成30年 月 日

静岡県教育委員会教育長 木 苗 直 秀

静岡県教育委員会規則第 号

静岡県立特別支援学校学則の一部を改正する規則

静岡県立特別支援学校学則（平成19年静岡県教育委員会規則第8号）の一部を次のように改正する。

別表第1を次のように改める。

別表第1（第5条関係）

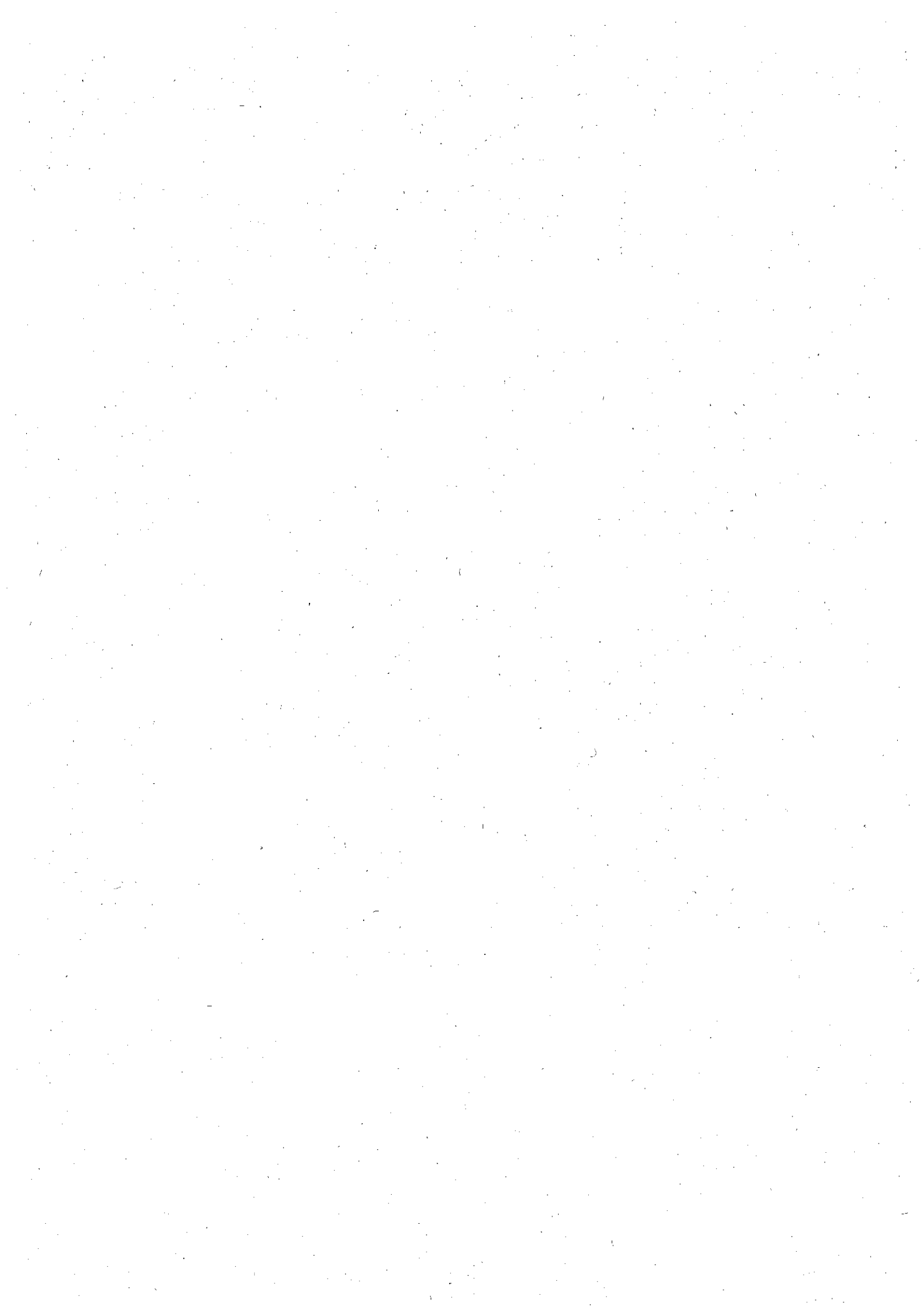
名称	対象	位置	部	学科	高等部生徒定員			
					第1 学年	第2 学年	第3 学年	計
静岡県立沼津視覚 特別支援学校	視覚障害	沼津市米山町6-20	幼稚部 小学部 中学部					
静岡県立静岡視覚 特別支援学校	視覚障害	静岡市駿河区曲金 六丁目1-5	幼稚部 小学部 中学部					
静岡県立浜松視覚 特別支援学校	視覚障害	浜松市中区葵西五 丁目9-1	幼稚部 小学部 中学部 高等部	普通 保健医療	8 16	8 16	8 16	24 48
静岡県立沼津聴覚 特別支援学校	聴覚障害	沼津市泉町4-1	幼稚部 小学部 中学部 高等部	生産応用 特進技能	8 8	8 8	8 8	24 24
静岡県立静岡聴覚 特別支援学校	聴覚障害	静岡市駿河区中村 町251	幼稚部 小学部 中学部					
静岡県立浜松聴覚 特別支援学校	聴覚障害	浜松市中区幸三丁 目25-1	幼稚部 小学部 中学部					
静岡県立東部 特別支援学校	肢体不自 由	伊豆の国市寺家 246-1	小学部 中学部 高等部	普通	15	21	15	51
伊東分校	知的障害	伊東市幸町1-5	小学部 中学部					

伊豆高原分校	知的障害	伊東市八幡野1120	高等部	普通	21	21	18	60
伊豆下田分校	知的障害	下田市五丁目3-1	小学部 中学部					
伊豆松崎分校	知的障害	賀茂郡松崎町桜田 188	高等部	普通	9	15	12	36
川奈分校	病弱	伊東市川奈510-7	小学部 中学部					
静岡県立御殿場 特別支援学校	知的障害	御殿場市神山 1553-3	小学部 中学部 高等部	普通	33	24	33	90
静岡県立沼津 特別支援学校	知的障害	沼津市大塚823-1	小学部 中学部 高等部	普通	48	48	66	162
伊豆田方分校	知的障害	田方郡函南町塚本 961	高等部	普通	18	18	18	54
愛鷹分校	知的障害	沼津市岡一色875	高等部	普通	18	18	18	54
静岡県立富士 特別支援学校	知的障害	富士市大淵3773-1	小学部 中学部 高等部	普通	69	69	63	201
富士宮分校	知的障害	富士宮市宮北町 233	高等部	普通	27	27	27	81
静岡県立清水 特別支援学校	知的障害	静岡市清水区八坂 東一丁目16-1	小学部 中学部 高等部	普通	30	30	48	108
静岡県立静岡南部 特別支援学校	肢体不自由	静岡市駿河区曲金 五丁目3-30	小学部 中学部					
静岡県立静岡北 特別支援学校	知的障害	静岡市葵区漆山 796	小学部 中学部 高等部	普通	57	48	57	162
南の丘分校	知的障害	静岡市駿河区有東 三丁目4-17	高等部	普通	18	18	18	54
静岡県立中央 特別支援学校	肢体不自由	静岡市葵区漆山 777	小学部 中学部 高等部	普通	27	36	30	93
静岡県立藤枝 特別支援学校	知的障害	藤枝市前島2281-1	小学部 中学部 高等部	普通	51	45	51	147

焼津分校	知的障害	焼津市焼津五丁目 5-2	高等部	普通	18	18	18	54
静岡県立吉田 特別支援学校	知的障害	榛原郡吉田町片岡 2130	小学部 中学部 高等部	普通	36	24	24	84
静岡県立掛川 特別支援学校	知的障害	掛川市杉谷南一丁 目1-2	小学部 中学部 高等部	普通	33	24	24	81
御前崎分校	知的障害	御前崎市池新田 2907-1	高等部	普通	9	18	18	45
静岡県立袋井 特別支援学校	知的障害	袋井市高尾2753-1	小学部 中学部 高等部	普通	36	45	54	135
磐田見付分校	知的障害	磐田市見付2031-2	高等部	普通	18	18	18	54
静岡県立浜北 特別支援学校	知的障害	浜松市浜北区中瀬 1621	小学部 中学部 高等部	普通	57	51	51	159
静岡県立天竜 特別支援学校	病弱	浜松市天竜区渡ヶ 島201-2	小学部 中学部 高等部	普通	24	21	21	66
静岡県立浜松 特別支援学校	知的障害	浜松市南区江之島 町1266-2	小学部 中学部 高等部	普通	57	75	66	198
磐田分校	知的障害	磐田市西貝塚 3577-1	小学部 中学部					
城北分校	知的障害	浜松市中区住吉五 丁目16-1	高等部	普通	18	18	18	54
静岡県立西部 特別支援学校	肢体不自 由	浜松市北区根洗町 597-1	小学部 中学部 高等部	普通	21	21	21	63
静岡県立浜名 特別支援学校	知的障害	湖西市新居町浜名 1855-71	小学部 中学部 高等部	普通	33	33	33	99

附 則

この規則は、平成31年4月1日から施行する。



(参考資料)

新 旧 对 照 表

新 旧 対

規則名 静岡県立特別支援学校学則（平成19年静岡県教育委員会規則第8号）

改 正 前

別表第1（第5条関係）

名称	対象	位置	部	学科	高等部生徒定員			
					第1学年	第2学年	第3学年	計
静岡県立沼津視覚特別支援学校	視覚障害	沼津市米山町6-20	幼稚部 小学部 中学部					
静岡県立静岡視覚特別支援学校	視覚障害	静岡市駿河区曲金六丁目1-5	幼稚部 小学部 中学部					
静岡県立浜松視覚特別支援学校	視覚障害	浜松市中区葵西五丁目9-1	幼稚部 小学部 中学部 高等部	普通 保健理療	8 16	8 16	8 16	24 48
静岡県立沼津聴覚特別支援学校	聴覚障害	沼津市泉町4-1	幼稚部 小学部 中学部 高等部	生産応用 特進技能	8 8	8 8	8 8	24 24
静岡県立静岡聴覚特別支援学校	聴覚障害	静岡市駿河区中村町251	幼稚部 小学部 中学部					
静岡県立浜松聴覚特別支援学校	聴覚障害	浜松市中区幸三丁目25-1	幼稚部 小学部 中学部					
静岡県立東部特別支援学校	肢体不自由	伊豆の国市寺家246-1	小学部 中学部 高等部	普通	21	15	18	54
伊東分校	知的障害	伊東市幸町1-5	小学部 中学部					
伊豆高原分校	知的障害	伊東市八幡野1120	高等部	普通	21	18	24	63
伊豆下田分校	知的障害	下田市五丁目3-1	小学部 中学部					
伊豆松崎分校	知的障害	賀茂郡松崎町桜田188	高等部	普通	15	12	18	45
川奈分校	病弱	伊東市川奈510-7	小学部 中学部					

照 表

改 正 後

別表第1 (第5条関係)

名称	対象	位置	部	学科	高等部生徒定員			
					第1 学年	第2 学年	第3 学年	計
静岡県立沼津 視覚特別支援 学校	視覚障害	沼津市米山町6 -20	幼稚部 小学部 中学部					
静岡県立静岡 視覚特別支援 学校	視覚障害	静岡市駿河区曲 金六丁目1-5	幼稚部 小学部 中学部					
静岡県立浜松 視覚特別支援 学校	視覚障害	浜松市中区葵西 五丁目9-1	幼稚部 小学部 中学部 高等部	普 通 保健医療	8 16	8 16	8 16	24 48
静岡県立沼津 聴覚特別支援 学校	聴覚障害	沼津市泉町4-1	幼稚部 小学部 中学部 高等部	生産応用 特進技能	8 8	8 8	8 8	24 24
静岡県立静岡 聴覚特別支援 学校	聴覚障害	静岡市駿河区中 村町251	幼稚部 小学部 中学部					
静岡県立浜松 聴覚特別支援 学校	聴覚障害	浜松市中区幸三 丁目25-1	幼稚部 小学部 中学部					
静岡県立東部 特別支援学校	肢体不自由	伊豆の国市寺家 246-1	小学部 中学部 高等部	普 通	15	21	15	51
伊東分校	知的障害	伊東市幸町1-5	小学部 中学部					
伊豆高原分校	知的障害	伊東市八幡野 1120	高等部	普 通	21	21	18	60
伊豆下田分校	知的障害	下田市五丁目3 -1	小学部 中学部					
伊豆松崎分校	知的障害	賀茂郡松崎町桜 田188	高等部	普 通	9	15	12	36
川奈分校	病弱	伊東市川奈510 -7	小学部 中学部					

新 旧 対

規則名 静岡県立特別支援学校学則（平成19年静岡県教育委員会規則第8号）

改 正 前								
静岡県立御殿 場特別支援学 校	知的障害	御殿場市神山 1553-3	小学部 中学部 高等部	普 通	24	33	33	90
静岡県立沼津 特別支援学校	知的障害	沼津市大塚823 -1	小学部 中学部 高等部	普 通	48	66	57	171
伊豆田方分校	知的障害	田方郡函南町塚 本961	高等部	普 通	18	18	18	54
愛鷹分校	知的障害	沼津市岡一色 875	高等部	普 通	18	18	18	54
静岡県立富士 特別支援学校	知的障害	富士市大淵3773 -1	小学部 中学部 高等部	普 通	69	63	45	177
富士宮分校	知的障害	富士宮市宮北町 233	高等部	普 通	27	27	27	81
静岡県立清水 特別支援学校	知的障害	静岡市清水区八 坂東一丁目16-1	小学部 中学部 高等部	普 通	30	48	39	117
静岡県立静岡 南部特別支援 学校	肢体不自由	静岡市駿河区曲 金五丁目3-30	小学部 中学部					
静岡県立静岡 北特別支援学 校	知的障害	静岡市葵区漆山 796	小学部 中学部 高等部	普 通	48	57	39	144
南の丘分校	知的障害	静岡市駿河区有 東三丁目4-17	高等部	普 通	18	18	18	54
静岡県立中央 特別支援学校	肢体不自由	静岡市葵区漆山 777	小学部 中学部 高等部	普 通	36	30	33	99
静岡県立藤枝 特別支援学校	知的障害	藤枝市前島2281 -1	小学部 中学部 高等部	普 通	45	51	57	153
焼津分校	知的障害	焼津市焼津五丁 目5-2	高等部	普 通	18	18	18	54
静岡県立吉田 特別支援学校	知的障害	榛原郡吉田町片 岡2130	小学部 中学部 高等部	普 通	24	24	24	72
静岡県立掛川 特別支援学校	知的障害	掛川市杉谷南一 丁目1-2	小学部 中学部 高等部	普 通	24	24	24	72
御前崎分校	知的障害	御前崎市池新一 2907-1	高等部	普 通	18	18	18	54

照 表

改 正 後

静岡県立御殿場特別支援学校	知的障害	御殿場市神山 1553-3	小学部 中学部 高等部	普通	33	24	33	90
静岡県立沼津特別支援学校	知的障害	沼津市大塚823-1	小学部 中学部 高等部	普通	48	48	66	162
	伊豆田方分校	田方郡函南町塚本961	高等部	普通	18	18	18	54
	愛鷹分校	沼津市岡一色 875	高等部	普通	18	18	18	54
静岡県立富士特別支援学校	知的障害	富士市大淵3773-1	小学部 中学部 高等部	普通	69	69	63	201
	富士宮分校	富士宮市宮北町 233	高等部	普通	27	27	27	81
静岡県立清水特別支援学校	知的障害	静岡市清水区八坂東一丁目16-1	小学部 中学部 高等部	普通	30	30	48	108
静岡県立静岡南部特別支援学校	肢体不自由	静岡市駿河区曲金五丁目3-30	小学部 中学部					
静岡県立静岡北特別支援学校	知的障害	静岡市葵区漆山 796	小学部 中学部 高等部	普通	57	48	57	162
	南の丘分校	静岡市駿河区有東三丁目4-17	高等部	普通	18	18	18	54
静岡県立中央特別支援学校	肢体不自由	静岡市葵区漆山 777	小学部 中学部 高等部	普通	27	36	30	93
静岡県立藤枝特別支援学校	知的障害	藤枝市前島2281-1	小学部 中学部 高等部	普通	51	45	51	147
	焼津分校	焼津市焼津五丁目5-2	高等部	普通	18	18	18	54
静岡県立吉田特別支援学校	知的障害	榛原郡吉田町片岡2130	小学部 中学部 高等部	普通	36	24	24	84
静岡県立掛川特別支援学校	知的障害	掛川市杉谷南一丁目1-2	小学部 中学部 高等部	普通	33	24	24	81
	御前崎分校	御前崎市池新田 2907-1	高等部	普通	9	18	18	45

新 旧 対

規則名 静岡県立特別支援学校学則（平成19年静岡県教育委員会規則第8号）

改 正 前

静岡県立袋井 特別支援学校	知的障害	袋井市高尾2753 -1	小学部 中学部 高等部	普 通	45	54	45	144
磐田見付分校	知的障害	磐田市見付2031 -2	高等部	普 通	18	18	18	54
静岡県立浜北 特別支援学校	知的障害	浜松市浜北区 中瀬1621	小学部 中学部 高等部	普 通	51	51	45	147
静岡県立天竜 特別支援学校	病弱	浜松市天竜区渡 ヶ島201-2	小学部 中学部 高等部	普 通	21	21	21	63
静岡県立浜松 特別支援学校	知的障害	浜松市南区江之 島町1266-2	小学部 中学部 高等部	普 通	75	66	57	198
磐田分校	知的障害	磐田市西貝塚 3577-1	小学部 中学部					
城北分校	知的障害	浜松市中区住吉 五丁目16-1	高等部	普 通	18	18	18	54
静岡県立西部 特別支援学校	肢体不自由	浜松市北区根洗 町597-1	小学部 中学部 高等部	普 通	21	21	18	60
静岡県立浜名 特別支援学校	知的障害	湖西市新居町 浜名1855-71	小学部 中学部 高等部	普 通	33	33	18	84

別表第2（第5条関係）

名称	対象	科	学科	高等部生徒定員			
				第1 学年	第2 学年	第3 学年	計
静岡県立浜松 視覚特別支援 学校	視覚障害	専攻科	理 療 保健医療	8	8	8	24
				8	8	8	24

照 表

改 正 後

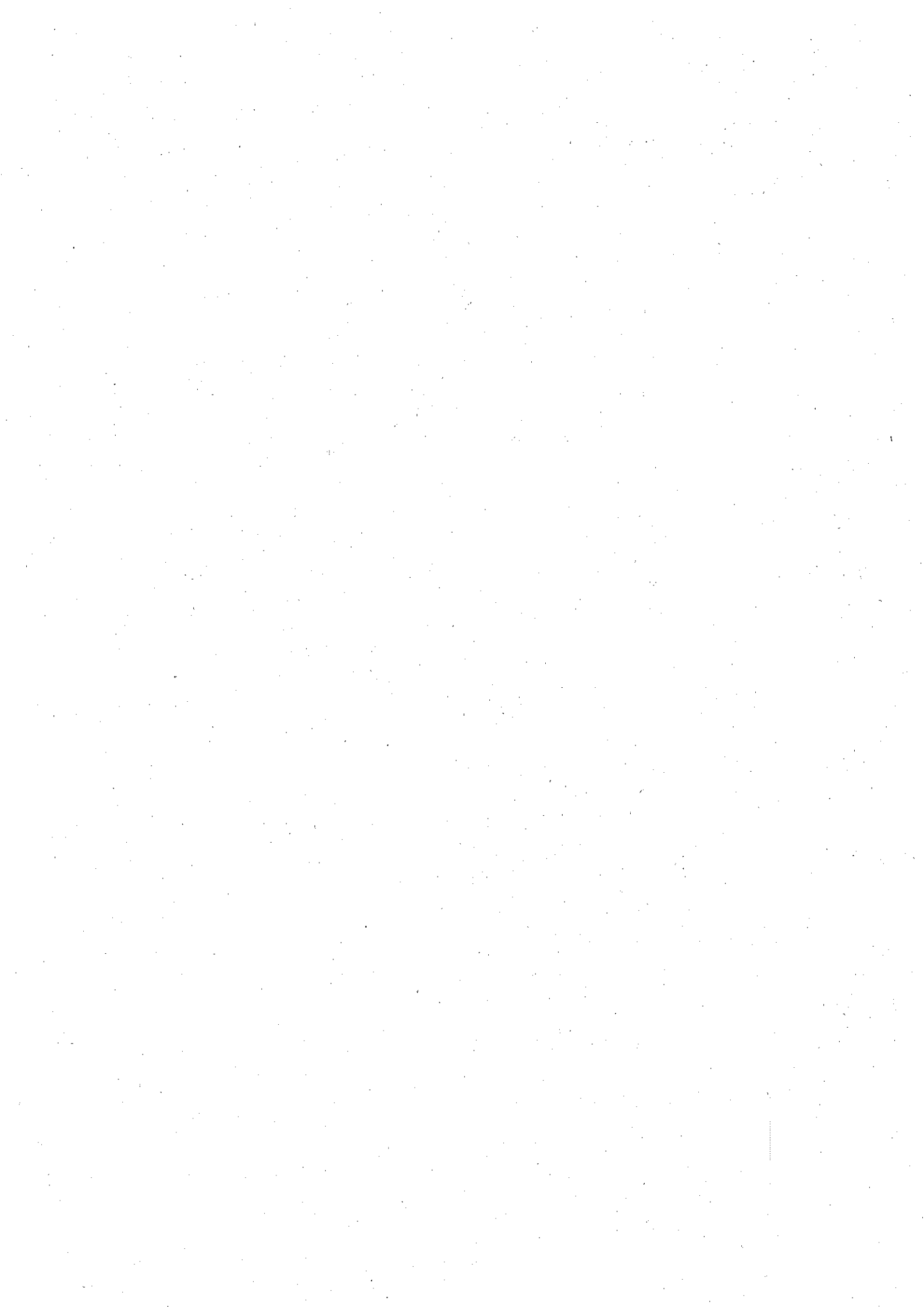
静岡県立袋井 特別支援学校	知的障害	袋井市高尾2753 -1	小学部 中学部 高等部	普 通	36	45	54	135
	磐田見付分校	知的障害	磐田市見付2031 -2	高等部	普 通	18	18	18
静岡県立浜北 特別支援学校	知的障害	浜松市浜北区 中瀬1621	小学部 中学部 高等部	普 通	57	51	51	159
静岡県立天竜 特別支援学校	病弱	浜松市天竜区渡 ヶ島201-2	小学部 中学部 高等部	普 通	24	21	21	66
静岡県立浜松 特別支援学校	知的障害	浜松市南区江之 島町1266-2	小学部 中学部 高等部	普 通	57	75	66	198
	磐田分校	知的障害	磐田市西貝塚 3577-1	小学部 中学部				
	城北分校	知的障害	浜松市中区住吉 五丁目16-1	高等部	普 通	18	18	18
静岡県立西部 特別支援学校	肢体不自由	浜松市北区根洗 町597-1	小学部 中学部 高等部	普 通	21	21	21	63
静岡県立浜名 特別支援学校	知的障害	湖西市新居町 浜名1855-71	小学部 中学部 高等部	普 通	33	33	33	99

別表第2 (第5条関係)

名称	対象	科	学科	高等部生徒定員			
				第1 学年	第2 学年	第3 学年	計
静岡県立浜松 視覚特別支援 学校	視覚障害	専攻科	理 療	8	8	8	24
			保健理療	8	8	8	24

第14回定例会 報告事項

番号	項 目	Page
1	静岡県指定文化財の指定及び指定解除	1



静岡県指定文化財の指定及び指定解除について

(文化財保護課)

1 概要

静岡県教育委員会は、平成30年11月26日(月)に開催された静岡県文化財保護審議会の答申を受け、下記の指定文化財の指定及び指定解除を決定した。

2 県指定文化財の指定

(1) 木造金剛力士立像 (もくぞうこんごうりきしりゅうぞう)

ア 種 別	有形文化財 (彫刻)
イ 員 数	2 軀
ウ 年 代	鎌倉時代 (前期)
エ 所 在 地	静岡市清水区大内597番地
オ 所 有 者	宗教法人 霊山寺
カ 指 定 基 準	絵画、彫刻の部 2
キ 指 定 理 由	

霊山寺に伝わる木造金剛力士立像は、阿形像が像高221.6cm、吽形像が216.8cmである。両像とも像高2mを超える大像であり、大きめの頭部、重量感のある体形を示し、頭体幹部を一材から彫出し、内刳りを施さない造法など、平安時代の一木造りの像に通じる。一方で、衣の下から臀部の輪郭を浮き上がらせる表現は、鎌倉時代以降の新しい造形要素として指摘できる。

本像は、内刳りを施さない一木造りの金剛力士の大作として注目され、既に県指定となっている当寺の諸像とともに、平安時代から鎌倉時代にかけての造像の様相を示す作例として貴重である。

3 県指定文化財の指定解除

(1) 脇差 無銘 (伝志津) (わきざし むめい でんしづ)

ア 種 別	有形文化財 (工芸)
イ 員 数	1 口
ウ 県 指 定 年 月 日	昭和39年4月21日
エ 所 有 者	個人
オ 指 定 解 除 の 理 由	県外移転

(2) 上野のトチノキ (うえののとちのき)

ア 種 別	天然記念物 (植物)
イ 員 数	1 本
ウ 県 指 定 年 月 日	昭和41年3月22日
エ 所 有 者	小山町上野区

オ 指定解除の理由 腐朽倒木

4 今後の予定

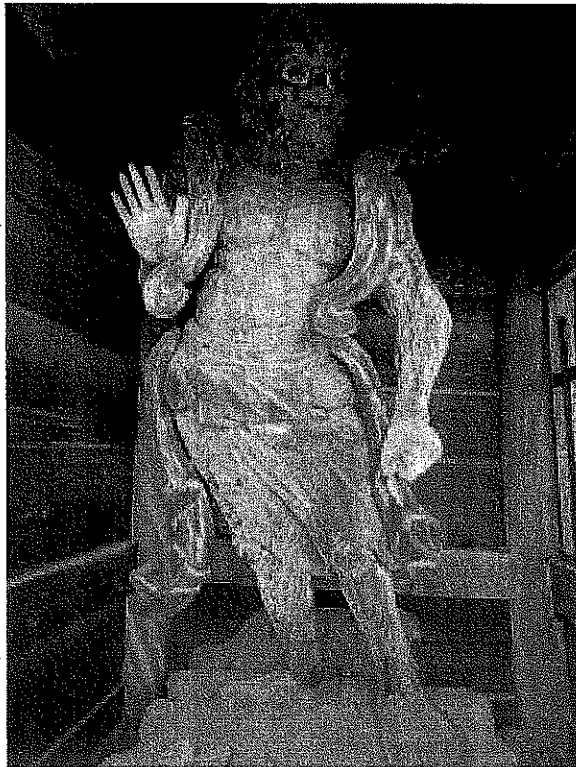
静岡県公報での告示により効力発生（平成30年12月予定）

5 県指定文化財数

種 別	有形文化財	無形文化財	民俗文化財	記念物	合計
現在の数	328	1	58	165	552
指定（解除）後の数	328	1	58	164	551



重要文化財 靈山寺仁王門 (永正 13 年 (1516 年))



昨形像 (山門向かって左)



阿形像 (山門向かって右)

木造金剛力士立像

Handwritten text, likely bleed-through from the reverse side of the page. The text is illegible due to the quality of the scan and the nature of the handwriting.

Handwritten text, likely bleed-through from the reverse side of the page. The text is illegible due to the quality of the scan and the nature of the handwriting.

Handwritten text, likely bleed-through from the reverse side of the page. The text is illegible due to the quality of the scan and the nature of the handwriting.