

平成23年度 教育委員会 第1回定例会 議案

1 日 時 平成23年4月4日（月） 午後3時40分

2 場 所 教育委員会議室

3 日 程

(1) 開 会

(2) 報告事項

①平成23年度教育委員会事務局所属長等 … 1

②平成23年度静岡県公立高等学校入学者選抜結果の概要 … 3

(3) 閉 会

平成23年度教育委員会所属長等名簿

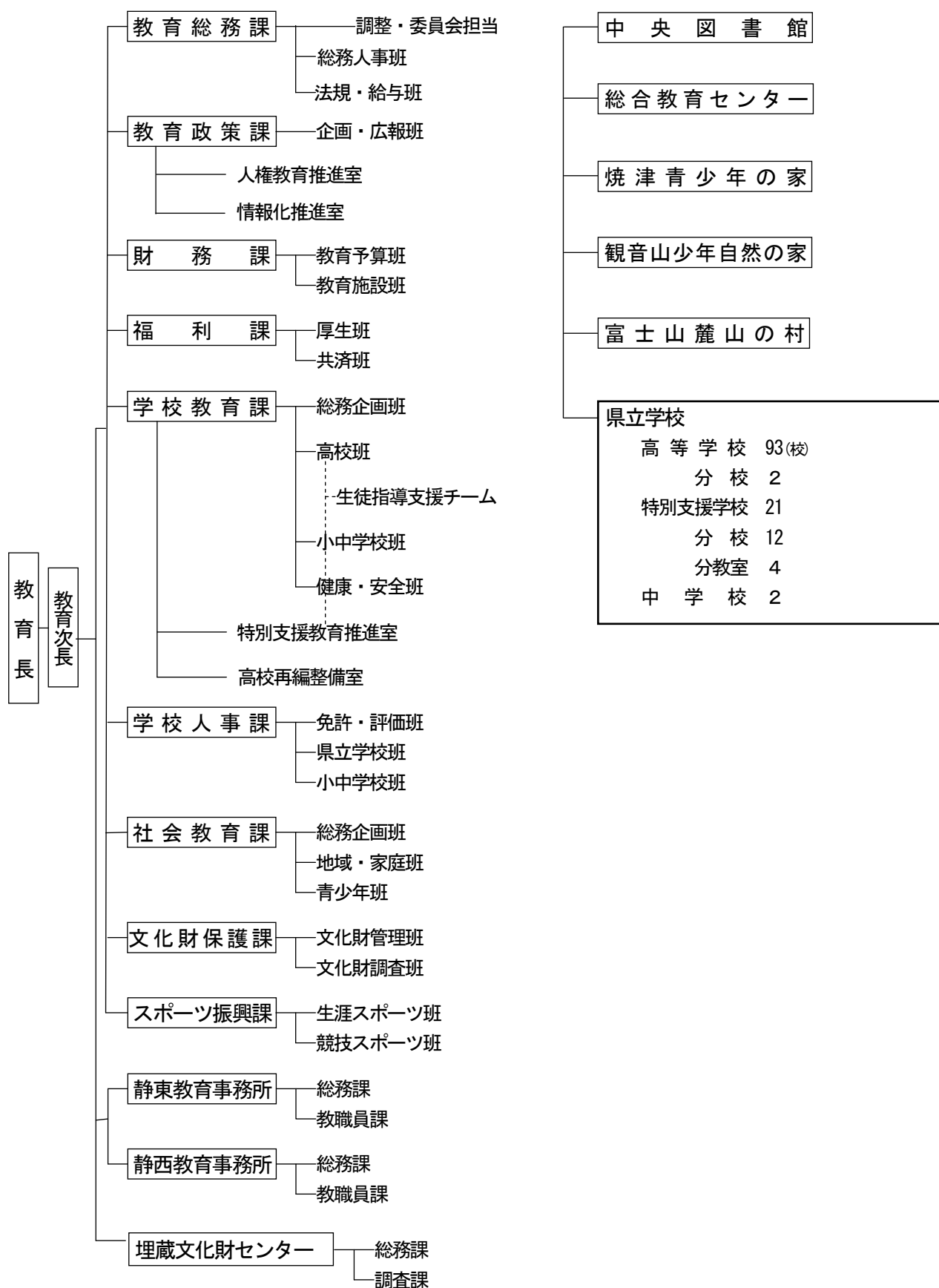
No.	所 属 名	職 名	氏 名	前 所 属 ・ 職 名
1		教 育 長	あべ とおる 安倍 徹	(浜松北高等学校長)
2		教 育 次 長	てらだ よしみ 寺田 好弥	(総務部自治局自治行政室長)
3	教 育 総 務 課	事務局参事兼 課 長	すぎもと としひさ 杉本 寿久	静岡市立商業高等学校長
4	教 育 政 策 課	課 長	よしざわ かつじ 吉澤 勝治	(田方農業高等学校長)
5	〃	情 報 化 推 進 室 長	ならま かずひろ 奈良間 一博	教育政策課情報・統計班長
6	〃	人 権 教 育 推 進 室 長	いしかわ りえこ 石川 理恵子	人権教育推進室主席主任指導主事
7	財 務 課	課 長	はらだ よういち 原田 揚一	交通基盤部管理局経理監
8	福 利 課	課 長	にしかわ まこと 西川 誠	教育総務課参事兼班長
9	学 校 教 育 課	事務局参事兼 課 長	たなか じゅん 田中 潤	磐田市教育委員会学校教育課長
10	〃	特 別 支 援 教 育 推 進 室 長	わたなべ ひろき 渡邊 浩喜	浜名特別支援学校長
11	〃	高 校 再 編 整 備 室 長	しおざき かつゆき 塩崎 克幸	(高校再編整備室主席指導主事)
12	学 校 人 事 課	事務局参事兼 課 長	みずもと としお 水元 敏夫	(大井川高等学校長)
13	社 会 教 育 課	課 長	いけす みなこ 活洲 みな子	静西教育事務所総括管理主事
14	文 化 財 保 護 課	課 長	やなぎた きょういち 柳田 恭一	熱海市立泉中学校長
15	ス ポ ー ツ 振 興 課	課 長	まつい かずこ 松井 和子	(吉原高等学校副校長)
16	静 東 教 育 事 務 所	所 長	わたなべ つとむ 渡邊 勉	(静東教育事務所次長兼教職員課長)
17	静 西 教 育 事 務 所	所 長	うちだ いくこ 内田 育子	静西教育事務所次長兼教職員課長
18	埋 蔵 文 化 財 セ ン タ ー	所 長	かつた じゅんや 勝田 順也	学校教育課参事兼課長補佐兼班長
19	中 央 図 書 館	館 長	やの すみお 谷野 純夫	総合教育センター学校支援担当参事兼課長
20	総 合 教 育 セ ン タ ー	所 長	みつや みつよし 三ツ谷 三善	(教育政策課長)
21	焼 津 青 少 年 の 家	所 長	かまた ひでみ 鎌田 英巳	(静岡農業高等学校事務長)
22	観 音 山 少 年 自 然 の 家	所 長	しもいし せいこ 下石 精子	(浜松市立上阿多古小学校長)
23	富 士 山 麓 山 の 村	所 長	しおざわ ゆうじ 塩澤 裕二	下田高等学校事務長
24	教 育 総 務 課	事務局統括監	すぎやま かずゆき 杉山 和幸	財務課参事兼課長補佐兼班長
25	財 務 課	参 事	あかいし たつひこ 赤石 達彦	財務課課長補佐兼班長
26	学 校 教 育 課	参 事	やました あつし 山下 厚	三島北高等学校事務長
27	学 校 教 育 課	参 事	うさみ としひで 宇佐美 壽英	(裾野高等学校長)
28	学 校 人 事 課	人 事 監	はしもと まさる 橋本 勝	(牧之原市立坂部小学校長)

※前所属・職名欄の()書きは、22年度末人事異動より前の異動による前所属・職名

平成23年度 静岡県教育委員会事務局等組織

(1) 教育委員会事務局

(2) 教育機関



平成23年度静岡県公立高等学校入学者選抜結果の概要

(学校教育課)

1 入学者選抜の概要 (() 内の数字は22年度のデータである。)

(1) 全日制の課程

項目	一般選抜	特別選抜				再募集	合計
		海外帰国生徒選抜	外国人生徒選抜	長期欠席生徒選抜	連携型選抜		
実施校数 ※1	99 (99)	15 (15)	9 (9)	3 (3)	3 (3)	30 (31)	
実施科数 ※2	172 (171)	16 (16)	13 (13)	4 (4)	3 (3)	39 (38)	
募集定員	※3 21,459 (22,776)	8+若干名 (8+若干名)	若干名 (若干名)	若干名 (若干名)	定めない (定めない)	530 (456)	※4 21,765 (23,080)
志願者数	23,035 (25,039)	25 (35)	9 (19)	19 (31)	193 (189)	70 (82)	23,351 (25,395)
受検者数	22,877 (24,832)	25 (35)	9 (18)	19 (30)	193 (189)	69 (81)	23,192 (25,185)
合格者数 ※5	21,157 (22,442)	23 (29)	7 (16)	18 (28)	193 (188)	57 (63)	21,455 (22,766)
実質倍率	1.08 (1.11)	1.09 (1.21)	1.29 (1.13)	1.06 (1.07)	1.00 (1.01)	1.21 (1.29)	

※1 分校を1校と数える。実際に志願者のなかった高校を含む。

※2 小学科数を示す。くり募集は1科として数える。実際に志願者のなかった科を含む。

※3 一般選抜の募集定員には、特別選抜の募集定員を含む。

※4 募集定員の合計は、定員策定時(11月発表)のものであり、併設する中等部からの入学予定者数を含む。

※5 併設する中等部からの入学予定者人(清水南77人、浜松西159人、沼津市立70人)を含まない。中等部からの入学予定者を含むと、合格者数合計は21,761人となる。

(2) 学年制による定時制の課程

項目	一般選抜	再募集	合計
実施校数	18 (18)	16 (14)	
実施科数	18 (18)	16 (14)	
募集定員	720 (720)	281 (228)	※ 720 (720)
志願者数	495 (589)	84 (112)	579 (701)
受検者数	484 (576)	83 (110)	567 (686)
合格者数	440 (494)	64 (83)	504 (577)
実質倍率	1.10 (1.17)	1.30 (1.33)	

(3) 単位制による定時制の課程

項目	春季		秋季	合計
	一般選抜	再募集		
実施校数	3 (3)	1 (0)	3 (3)	
実施科数	3 (3)	1 (0)	3 (3)	
募集定員	576 (576)	15 (-)	64 (64)	※ 640 (640)
志願者数	651 (715)	10 (-)	- (81)	- (796)
受検者数	639 (695)	10 (-)	- (79)	- (774)
合格者数	562 (603)	9 (-)	- (64)	- (667)
実質倍率	1.14 (1.15)	1.11 (-)	- (1.23)	

※募集定員の合計は、定員策定時(11月発表)のものである。

2 学力検査の結果

平均点（50点満点）及び標準偏差（（ ）内の数字は平成22年度のデータである。）

教科	平均点	標準偏差
国語	33.73 (31.2)	7.42 (7.6)
数学	21.35 (22.1)	10.09 (10.3)
英語	25.20 (25.9)	10.56 (11.1)
社会	26.41 (27.3)	9.18 (9.6)
理科	24.78 (26.6)	10.21 (9.7)
実施校数	99校 (99校)	

※分校を1校と数える。
全日制の課程のみ。

3 一般選抜学校裁量枠における学校独自選抜資料実施校・科数

（（ ）内の数字は平成22年度のデータである。）

	学校裁量枠設定校 全日制88校146科	
	実施校	科
作文	7 (9)	10 (14)
小論文	0 (0)	0 (0)
実技検査	80 (78)	125 (121)
適応力検査	6 (5)	7 (6)

※分校を1校と数える。
全日制の課程のみ。