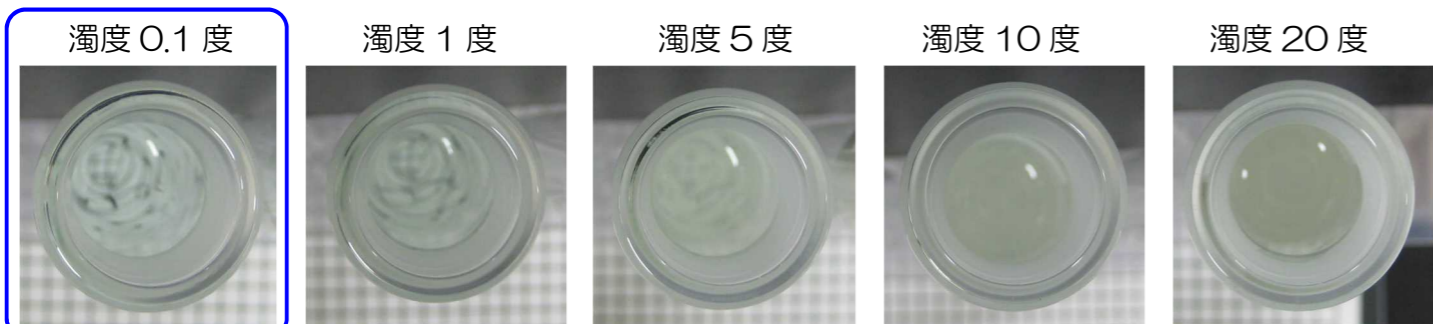


静清工業用水道の水質

静清工業用水道は、安倍川の伏流水を水源としているため、非常にきれいな水です。

濁度 0.1度 (R3~R7 平均値) ※静清工業用水道は原水供給のため濁度が一時的に上昇する場合がございます。



濁度 0.1度
静清工業用水道

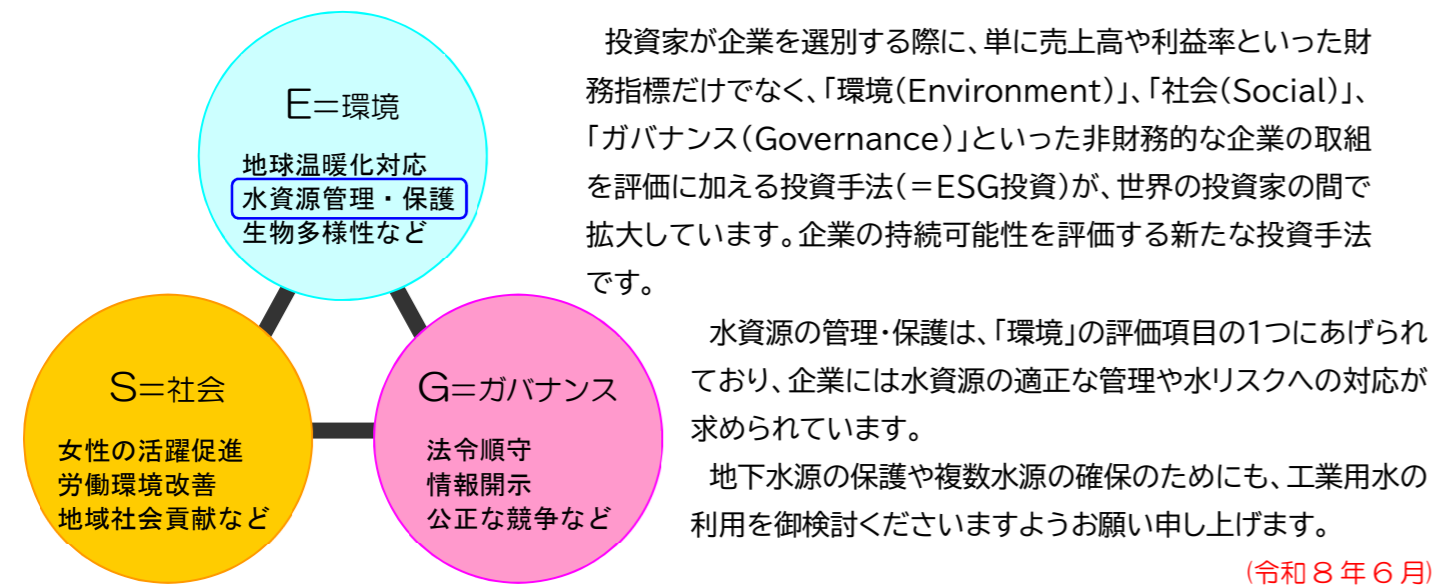
濁度 1度 濁度 5度 濁度 10度 濁度 20度
容器の下の格子模様が見えるくらいきれいだね！

工業用水道供給水質標準値
(社)日本工業水道協会制定

他の項目 工業用水道供給水質標準値に適合した良質な水です。

区分	単位	標準値	R3	R4	R5	R6	R7
水温	℃	—	16.4	16.9	17.8	17.5	17.5
pH	—	6.5~8	7.3	7.4	7.3	7.4	7.4
アルカリ度	mg/ℓ	75以下	55.0	54.8	55.9	53.7	54.4
全硬度	mg/ℓ	120以下	76.7	73.7	79.6	73.4	79.7
全蒸発残留物	mg/ℓ	250以下	126	133	136	132	132
塩化物イオン	mg/ℓ	80以下	1.3	1.4	1.5	1.5	1.3
鉄	mg/ℓ	0.3以下	<0.01	<0.01	<0.01	<0.01	<0.02
マンガン	mg/ℓ	0.2以下	<0.02	<0.02	<0.02	<0.02	<0.02

最後に… ~ESG投資が世界の主流に~



<問合せ先>

静岡県企業局経営課

〒420-8601 静岡市葵区追手町 9-6
TEL: 054-221-2329 FAX: 054-251-5381 E-mail: kigyou_keiei@pref.shizuoka.lg.jp

静岡県企業局東部事務所 (ふじさん、静清)

〒421-3306 富士市中之郷 2100
TEL: 0545-81-1360 FAX: 0545-81-1402 E-mail: kigyou-tobu@pref.shizuoka.lg.jp

静岡県企業局ホームページにも
詳細情報がありますので
ご覧ください

<https://pref.shizuoka.jp/kigyou/>

静岡県 企業局 検索

静岡市の事業所の皆様へ

静清工業用水道の利用を検討してみませんか？

地下水を使用しているけど…
水質が悪く支障が出ている…
何とかしたい…

上水を使用しているけど…
経費削減したい…

工場を新たに建設予定…
水源を何にするか検討中…

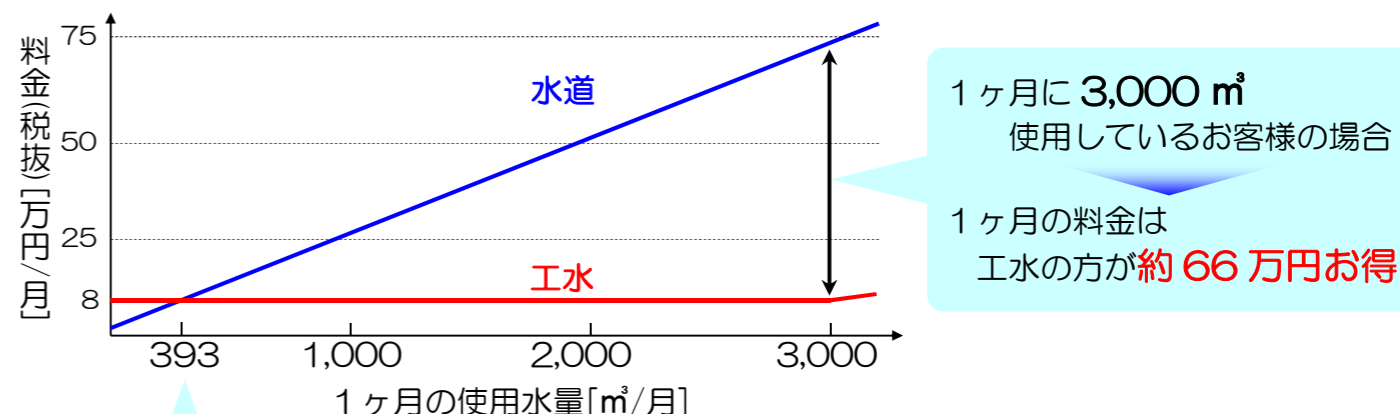
清水港 (静岡市清水区)

静岡県企業局では、良質で低廉な工業用水を安定的にお届けします

低廉な料金でご提供します

工業用水道は上水道に比べて処理工程が少ないため、低廉な料金で供給することができます。

<使用水量ごとの1ヶ月料金>



1ヶ月で **297 m³**以上
使用するお客様
毎月の料金は
工水の方がお得よ！

<静清工業用水道>

使用水量	料金単価 (税抜)
契約水量以下	26円/m³
契約水量を超える水量	52円/m³

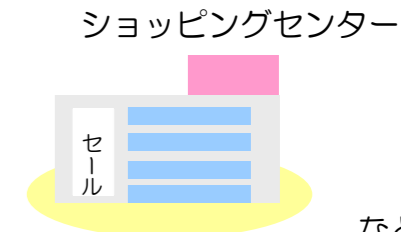
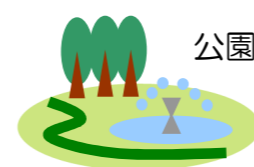
<静岡市水道 (1か月)>

使用水量	料金内訳 (税抜)
基本料金(※) (口径 13m~200mm)	809~ 72,881円
使用料金	~ 10 m³: 60円/m³ 10 m³超~ 20 m³: 116円/m³ 20 m³超~ 50 m³: 176円/m³ 50 m³超~ 100 m³: 206円/m³ 100 m³超~ 500 m³: 227円/m³ 500 m³超~ 1,000 m³: 243円/m³ 1,000 m³超~: 246円/m³

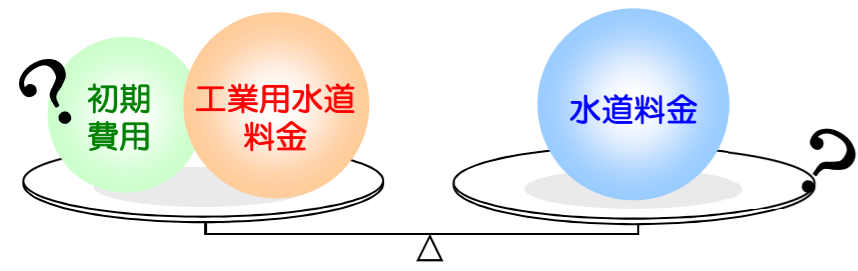
※基本料金は口径により異なります

多様な分野でご利用できます

工業用途に限らず、様々な分野でご利用いただけます。



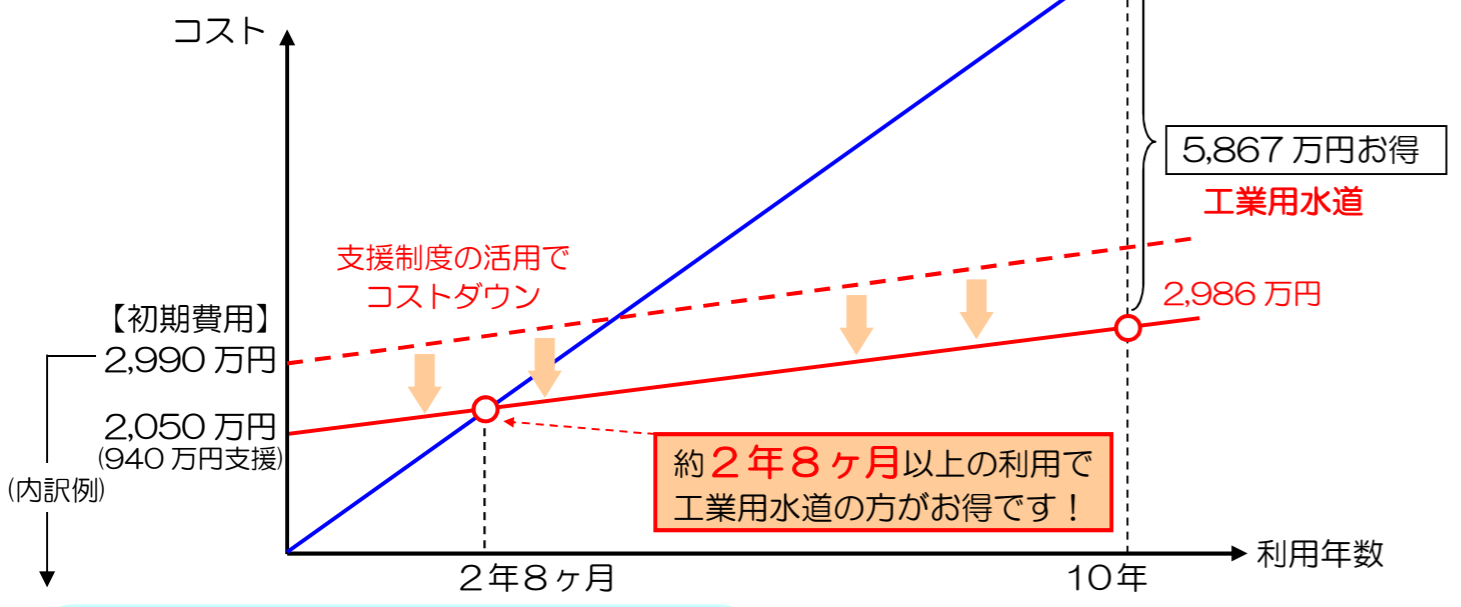
コスト比較シミュレーション



工業用水道と水道それぞれのコストを比較してみてください。
 工業用水道は、初期費用が高いですがランニングコストが安いので、御利用期間が長い場合には、水道よりお得です。

<シミュレーション例(税抜)>

日量 100 m³ 使用する場合で比較
 (条件1) 工水契約水量 100 m³/日
 (条件2) 工水への切替費用(初期費用) 2,990 万円

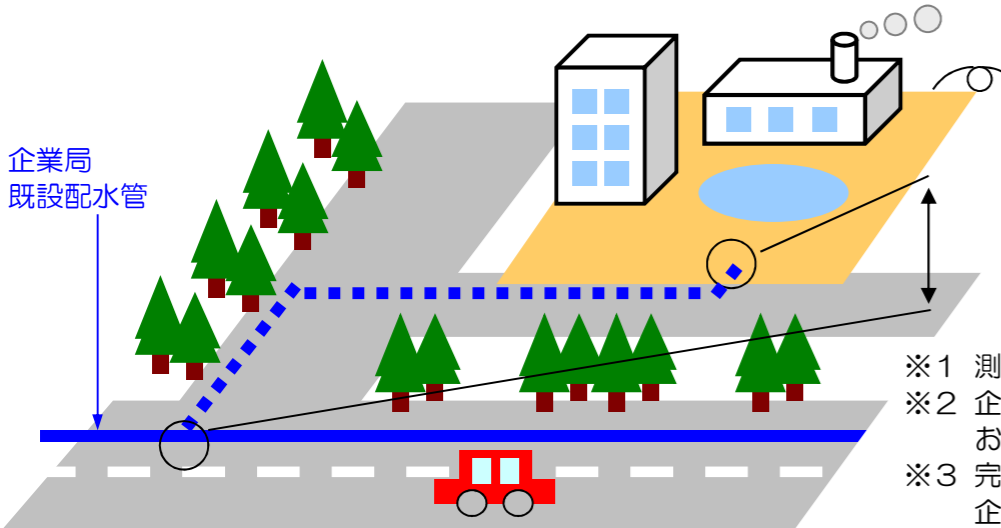


(単位：万円)

区分	費用	備考
工場敷地内 (受水槽等)	830	受水槽の大きさや配管の長さ等により異なる
管布設	測量・設計	660
	工事	1,500
計	2,990	

支援制度を使えば初期費用を抑えることができるよ

配水管布設費用の支援制度

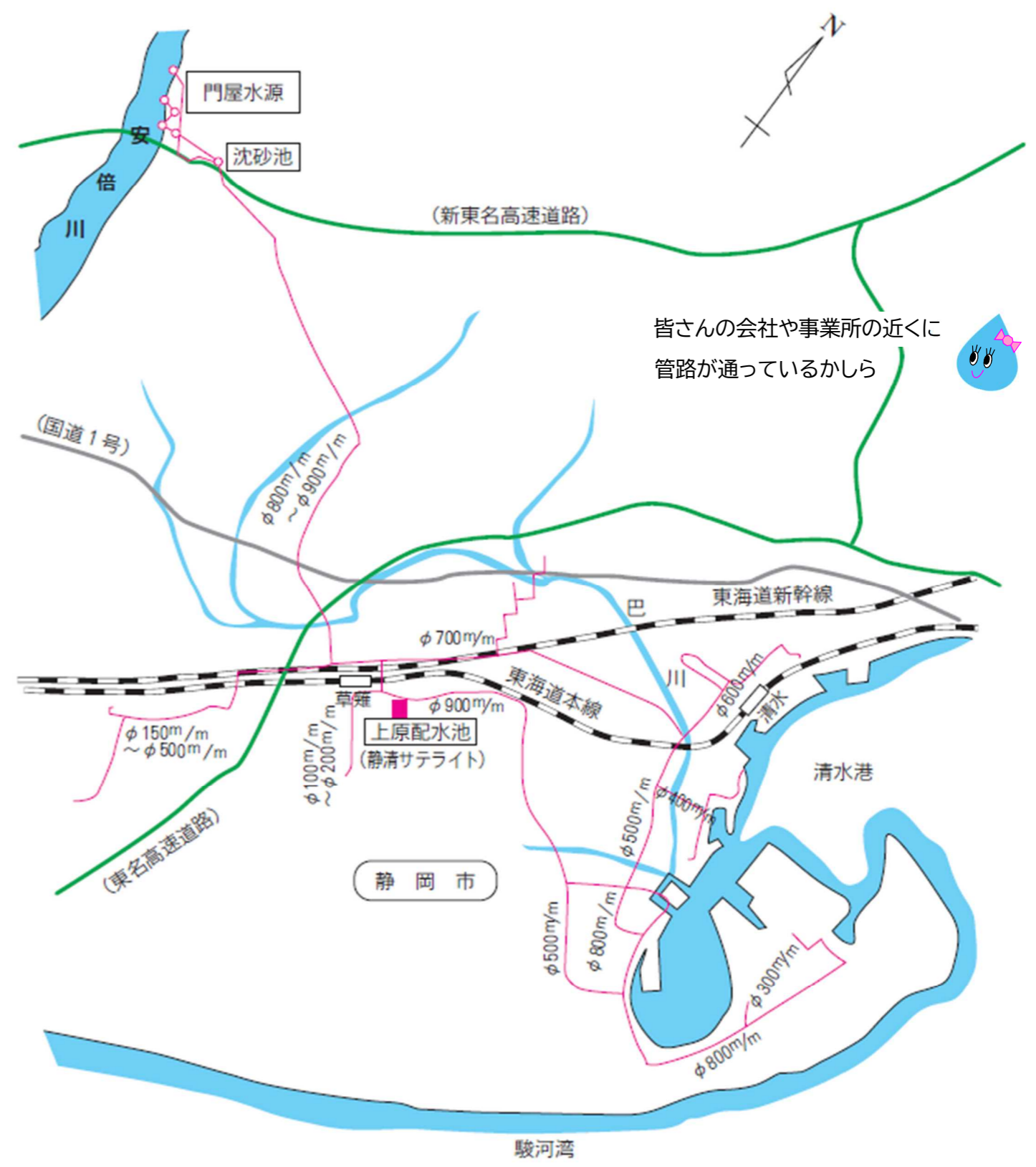


お客様敷地内はお客様負担での施工です

支援対象区間
 契約水量(日量) × 94,000 円
 (静岡工業用水道の場合)

- ※1 測量・設計費はお客様負担です。
- ※2 企業局の負担限度額を超える工事費はお客様負担となります。
- ※3 完成後は、施設を企業局に寄附いただき、企業局が維持・補修を行ないます。

静岡工業用水道 管路網



皆さんの会社や事業所の近くに管路が通っているかしら

<契約水量と工事費の支援金額(例)>

契約水量	支援上限額
100 m ³ /日	940 万円
200 m ³ /日	1,880 万円
300 m ³ /日	2,820 万円

お気軽にご相談ください