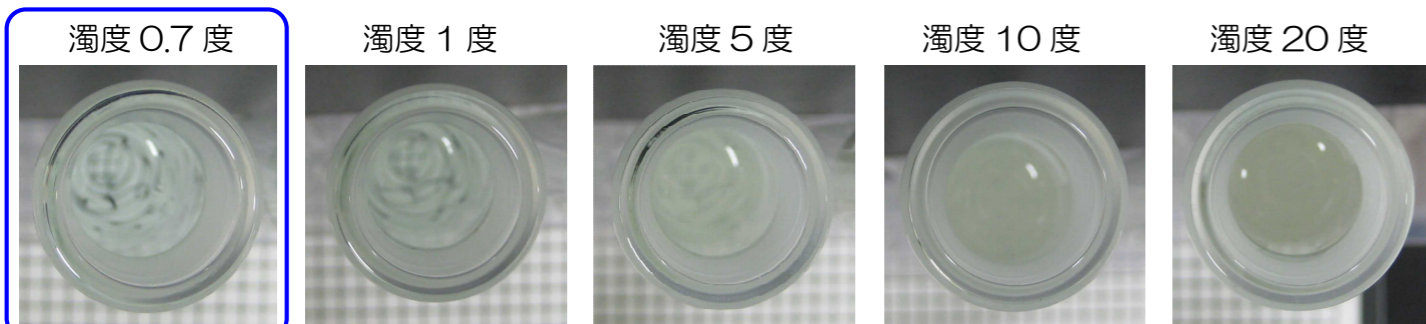


西遠工業用水道の水質

西遠工業用水道は、天竜川の表流水を水源としています。

濁度 0.7 度 (R元~R5 平均値)



西遠工業用水道

容器の下の格子模様が見えるくらいきれいだね！

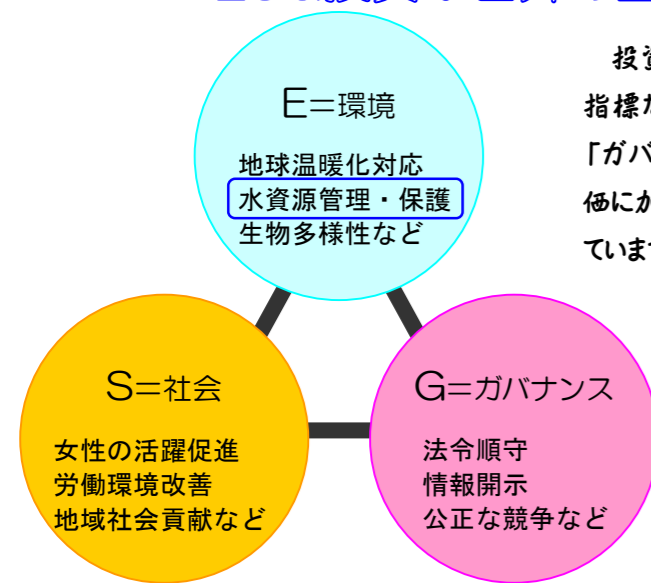


工業用水道供給水質標準値
(社)日本工業水道協会制定

他の項目 工業用水道供給水質標準値に適合した良質な水です。

区分	単位	標準値	R1	R2	R3	R4	R5
水温	℃	—	16.9	16.6	16.1	17.3	17.1
pH	—	6.5~8	6.9	7.1	7.3	7.4	7.2
アルカリ度	mg/ℓ	75 以下	34.0	32.5	34.2	35.0	35.5
全硬度	mg/ℓ	120 以下	42.7	42.5	43.8	43.8	44.7
全蒸発残留物	mg/ℓ	250 以下	86	81	83	84	83
塩化物イオン	mg/ℓ	80 以下	6.8	7.8	7.3	6.6	7.5
鉄	mg/ℓ	0.3 以下	<0.03	0.02	0.00	0.01	<0.03
マンガン	mg/ℓ	0.2 以下	<0.02	<0.02	<0.02	<0.02	<0.02

最後に… ~ESG投資が世界の主流に~



投資家が企業を選別する際に、単に売上高や利益率といった財務指標だけでなく、「環境 (Environment)」、「社会 (Social)」、「ガバナンス (Governance)」といった非財務的な企業の取組を評価に加える投資手法 (= ESG投資) が、世界の投資家の間で拡大しています。企業の持続可能性を評価する新たな投資手法です。

水資源の管理・保護は、「環境」の評価項目の1つにあげられており、企業には水資源の適正な管理や水リスクへの対応が求められています。

地下水源の保護や BCP 対策上の複数水源の確保のためにも工業用水の利用を御検討くださいますようお願い申し上げます。

(令和6年11月)

<問合せ先>

静岡県企業局経営課 〒420-8601 静岡市葵区追手町 9-6 TEL: 054-221-2329 FAX: 054-251-5381 E-mail: kigyou_keiei@pref.shizuoka.lg.jp	静岡県企業局西部事務所 〒438-0006 磐田市寺谷 2258 TEL: 0538-38-1271 FAX: 0538-38-1275 E-mail: kigyou-seibu@pref.shizuoka.lg.jp	西部事務所西遠支所 〒433-8112 浜松市中央区初生町 1163-1 TEL: 053-436-2601 FAX: 053-436-1147 E-mail: kigyou-seibu@pref.shizuoka.lg.jp
---	---	---

静岡県企業局ホームページにも
詳細情報がありますので
ご覧ください

<https://pref.shizuoka.jp/kigyou/>

静岡県 企業局 検索

浜松市の事業所の皆様へ

西遠工業用水道の利用を検討してみませんか？

工場を新たに建設予定…
水源を何にするか検討中…

地下水を使用しているけど…
水質が悪く支障が出ている…
何とかしたい…

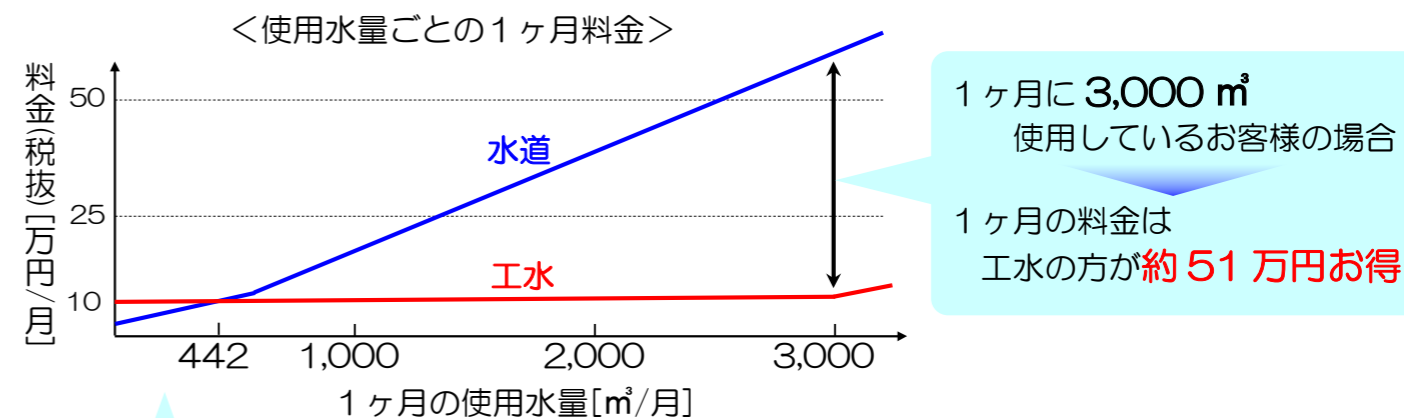
上水を使用しているけど…
経費削減したい…

秋葉ダム(浜松市天竜区龍山町)

静岡県企業局では、良質で低廉な工業用水を安定的にお届けします

低廉な料金でご提供します

工業用水道は上水道に比べて処理工程が少ないため、低廉な料金で供給することができます。



1ヶ月で 442 m³ 以上
使用するお客様は
毎月の料金は
工水の方がお得よ！

※工業用水の最低契約水量は
3,000 m³/月です
(工業用途以外のご相談ください)

<西遠工業用水道>

使用水量	料金単価 (税抜)
契約水量以下	32.0 円/m ³
契約水量を超える水量	64.0 円/m ³

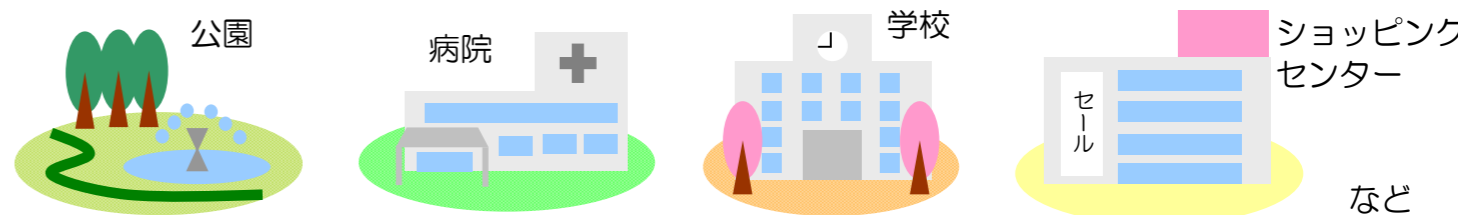
<浜松市水道(1 か月)>

料金内訳	料金 (税抜)	
基本料金 (※) (口径 13 mm~200 mm以上)	600 円 ~ 155,000 円	
使用料金	0~ 10 m ³	40.0 円/m ³
	10 超~ 20 m ³	96.0 円/m ³
	20 超~ 30 m ³	127.0 円/m ³
	30 超~ 40 m ³	155.0 円/m ³
	40 超~ 50 m ³	180.0 円/m ³
	50 超~100 m ³	188.0 円/m ³
100 超~500 m ³	195.0 円/m ³	
500 超m ³ ~	200.0 円/m ³	

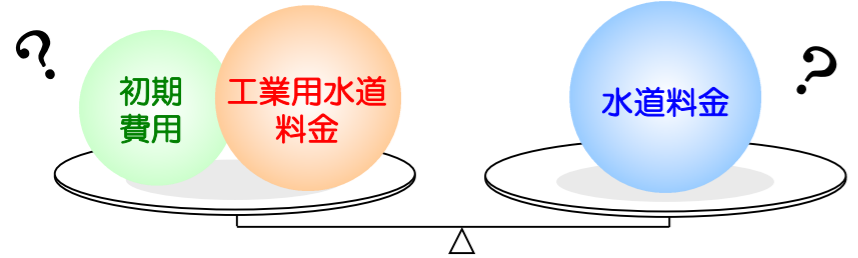
※基本料金は口径により異なります

多様な分野でご利用できます

工業用途に限らず、様々な分野でご利用いただけます。

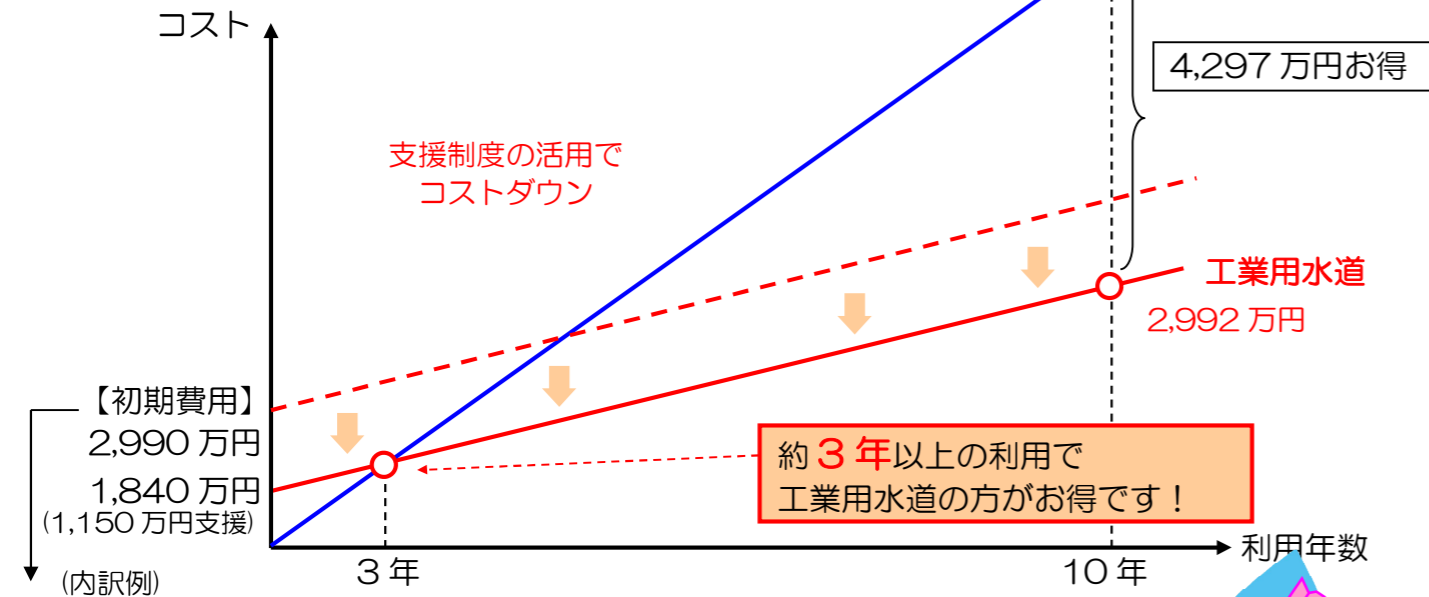


コスト比較シミュレーション



工業用水道と水道それぞれのコストを比較してみてください。
工業用水道は、初期費用が高いですがランニングコストが安いので、御利用期間が長い場合には、水道よりお得です。

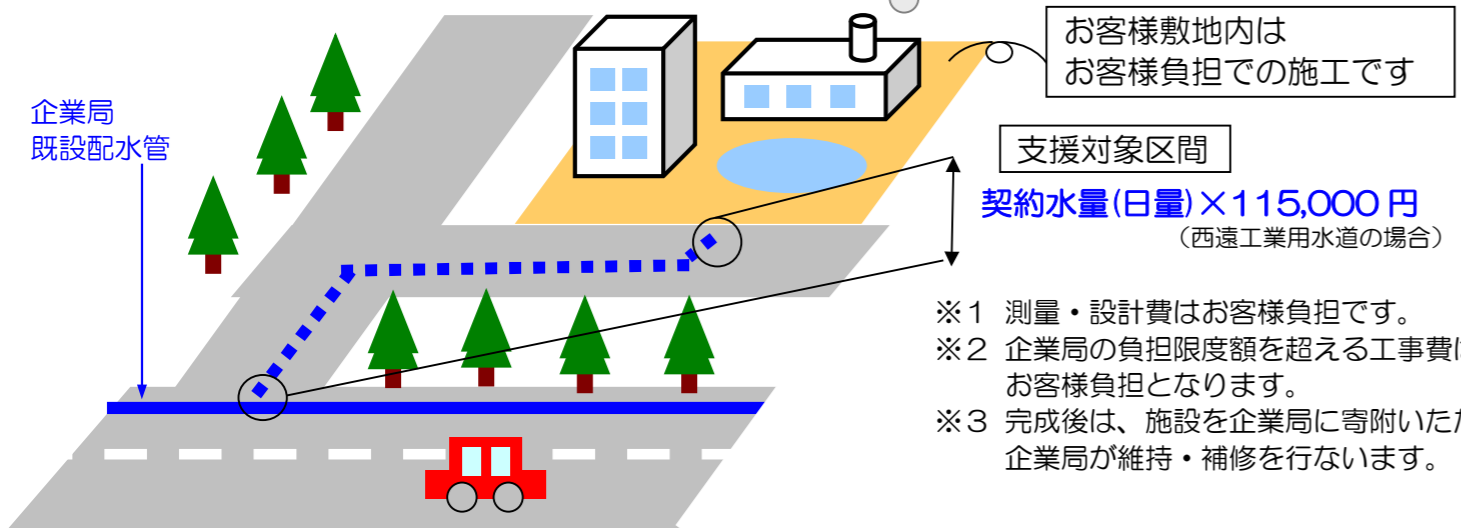
<シミュレーション例(税抜)>
日量 100 m³ 使用する場合で比較
(条件1) 工水契約水量 100 m³/日
(条件2) 工水への切替費用(初期費用) 2,990 万円



区分	費用	備考
工場内(受水槽等)	830	受水槽の大きさや配管の長さ等により異なる
管布設	測量・設計	660
	工事	1,500
計	2,990	工事支援対象区間(管路延長)100mを想定

支援制度により初期費用を抑えることができるよ

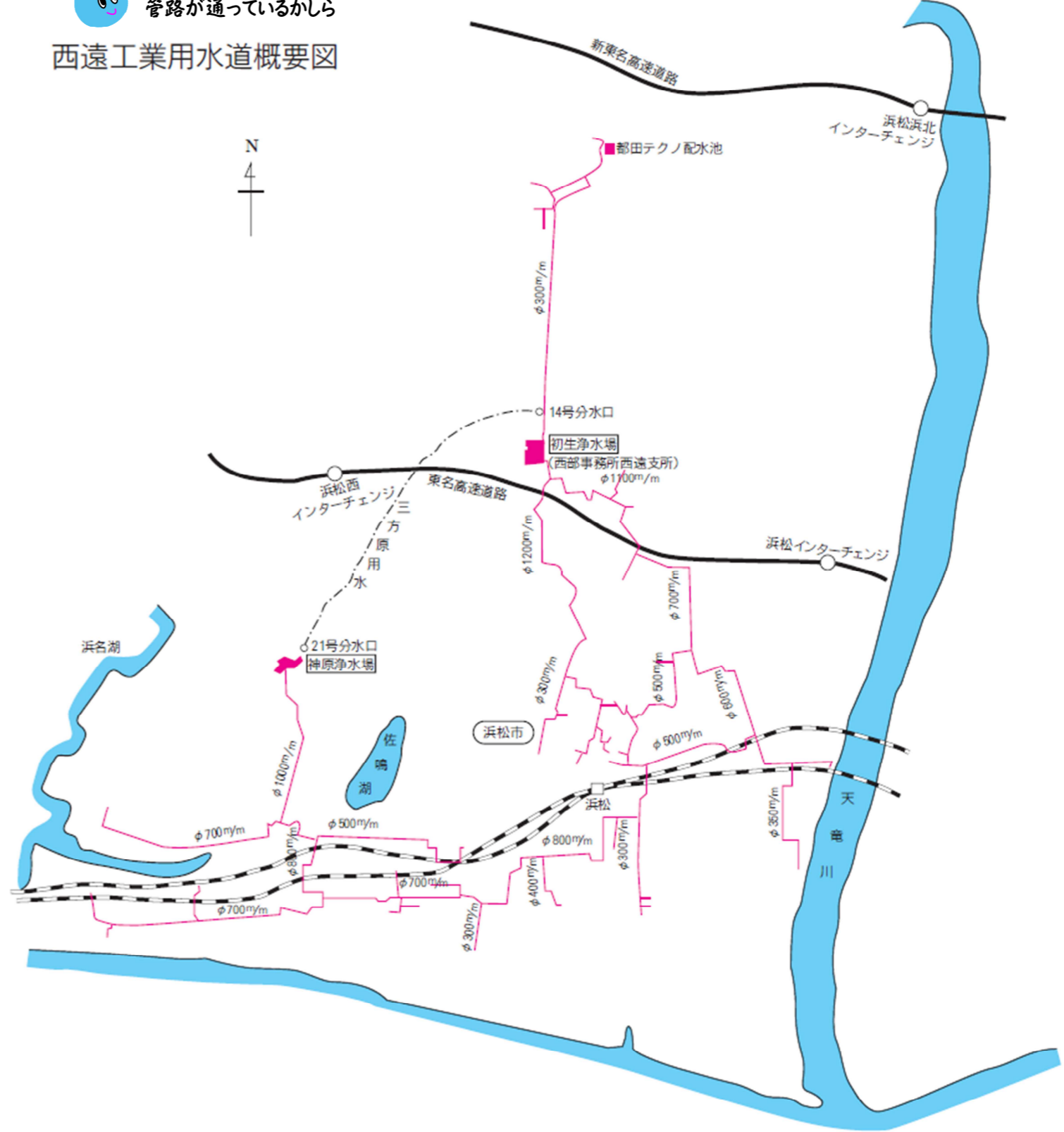
配水管布設費用の支援制度



- ※1 測量・設計費はお客様負担です。
- ※2 企業局の負担限度額を超える工事費はお客様負担となります。
- ※3 完成後は、施設を企業局に寄附いただき、企業局が維持・補修を行ないます。

西遠工業用水道 管路網

皆さんの会社や事業所の近くに管路が通っているから
西遠工業用水道概要図



<契約水量と工事費の支援金額(例)>

契約水量	支援上限額
100 m ³ /日	1,150 万円
200 m ³ /日	2,300 万円
300 m ³ /日	3,450 万円

お気軽にご連絡ください
御社にお伺いし、詳しい説明をさせていただきます!