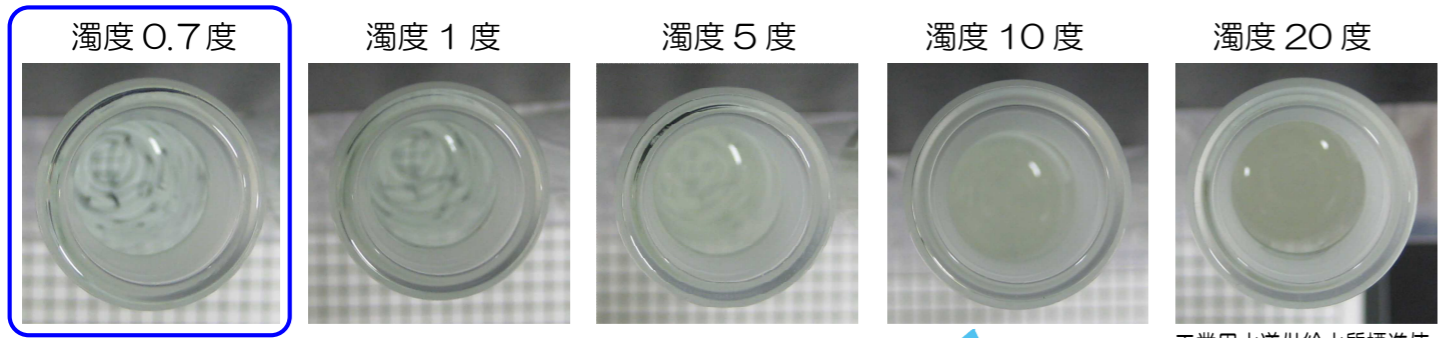


湖西工業用水道の水質

湖西工業用水道は、豊川及び天竜川の表流水を水源としています。

濁度 0.7度 (R元~R5 平均値)



湖西工業用水道

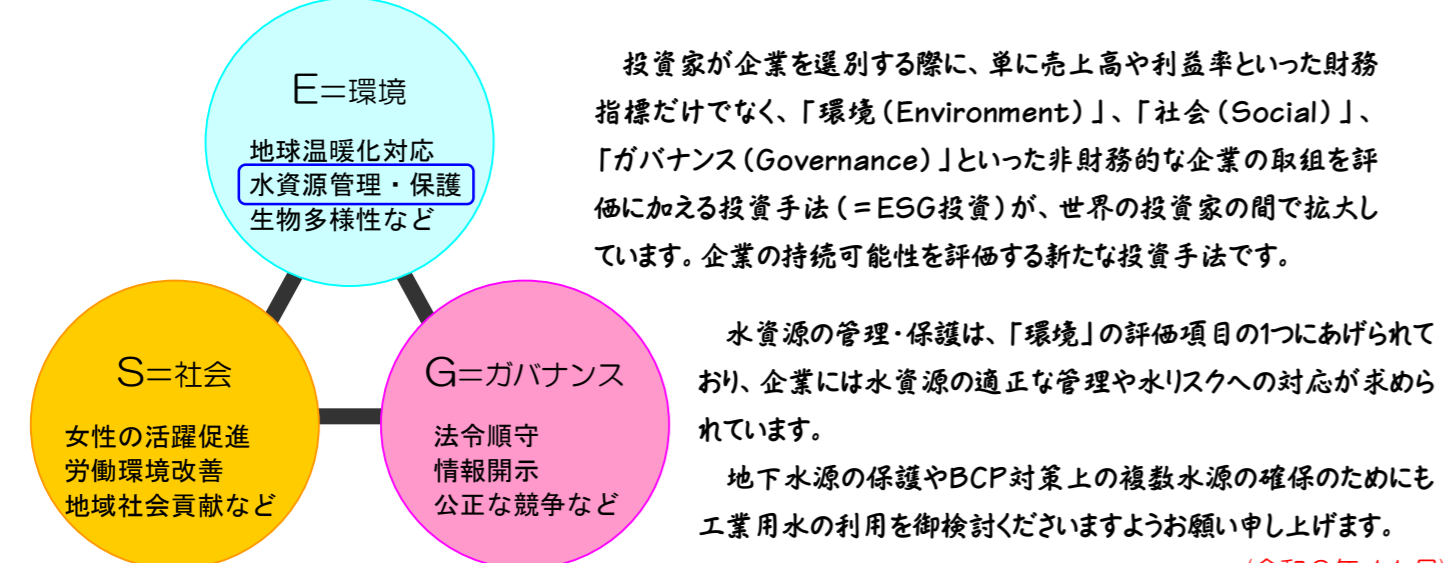
容器の下の格子模様が見えるくらいきれいだね!

工業用水道供給水質標準値
(社)日本工業水道協会制定

他の項目 工業用水道供給水質標準値に適合した良質な水です。

区分	単位	標準値	R1	R2	R3	R4	R5
水温	℃	—	15.9	15.0	14.7	15.8	15.9
pH	—	6.5~8	7.5	7.5	7.2	7.4	7.4
アルカリ度	mg/ℓ	75 以下	18.8	17.0	16.6	17.2	16.7
硬度	mg/ℓ	120 以下	19.4	19.1	18.5	19.2	18.4
蒸発残留物	mg/ℓ	250 以下	49	45	46	52	53
塩化物イオン	mg/ℓ	80 以下	4.2	3.4	3.7	3.5	3.8
鉄	mg/ℓ	0.3 以下	0.07	0.02	0.02	0.02	<0.03
マンガン	mg/ℓ	0.2 以下	0.04	<0.02	<0.02	<0.02	<0.02

最後に... ~ESG投資が世界の主流に~



<問合せ先>

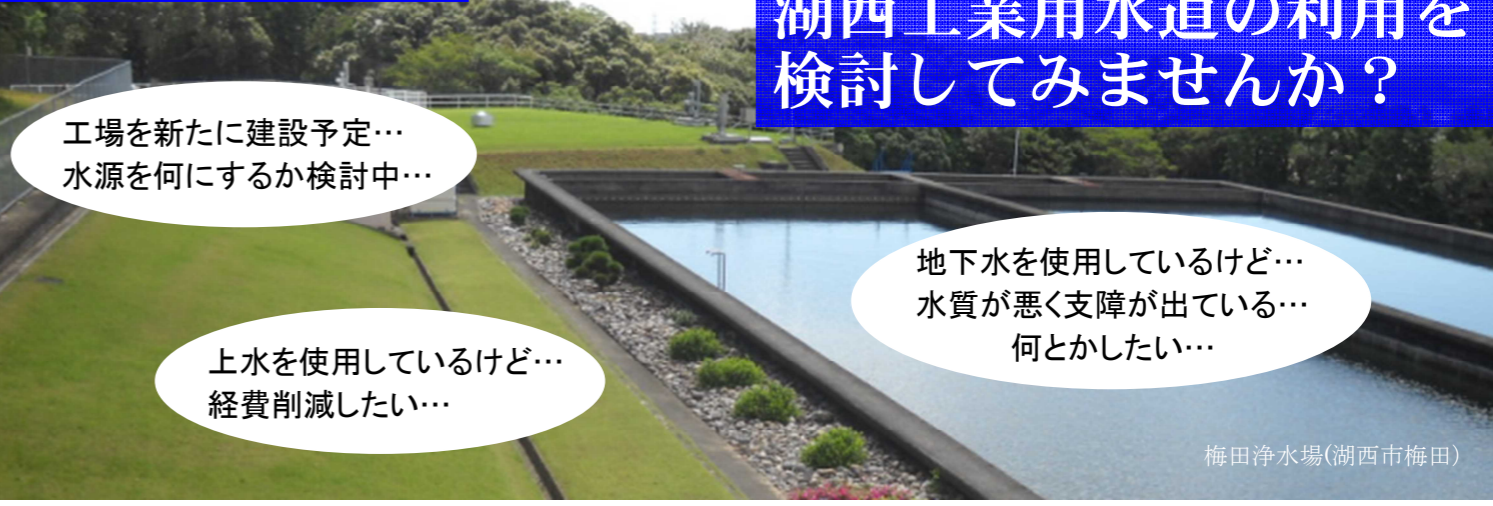
静岡県企業局経営課 〒420-8601 静岡市葵区追手町 9-6 TEL: 054-221-2329 FAX: 054-251-5381 E-mail: kigyou_keiei@pref.shizuoka.lg.jp	静岡県企業局西部事務所 〒438-0006 磐田市寺谷 2258 TEL: 0538-38-1271 FAX: 0538-38-1275 E-mail: kigyou-seibu@pref.shizuoka.lg.jp	西部事務所西遠支所 〒433-8112 浜松市中央区初生町 1163-1 TEL: 053-436-2601 FAX: 053-436-1147 E-mail: kigyou-seibu@pref.shizuoka.lg.jp
---	---	---

静岡県企業局ホームページにも詳細情報がありますのでご覧ください
<https://pref.shizuoka.jp/kigyou/>

静岡県 企業局 検索

湖西市の事業所の皆様へ

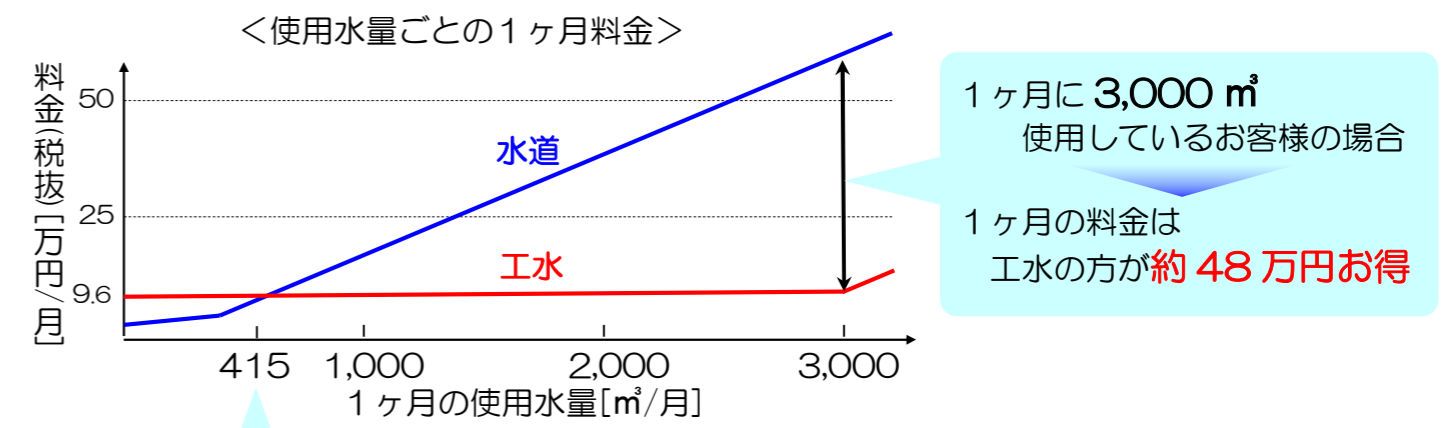
湖西工業用水道の利用を検討してみませんか?



静岡県企業局では、良質で低廉な工業用水を安定的にお届けします

低廉な料金でご提供します

工業用水道は上水道に比べて処理工程が少ないため、低廉な料金で供給することができます。



1ヶ月で 415 m³以上 使用するお客様は 毎月の料金は 工水の方がお得よ!

※工業用水の最低契約水量は 3,000 m³/月です (工業用途以外の場合はご相談ください)

<湖西工業用水道>

料金内訳	料金 (税抜)
契約水量以下	32.0 円/m³
契約水量を超える水量	64.0 円/m³

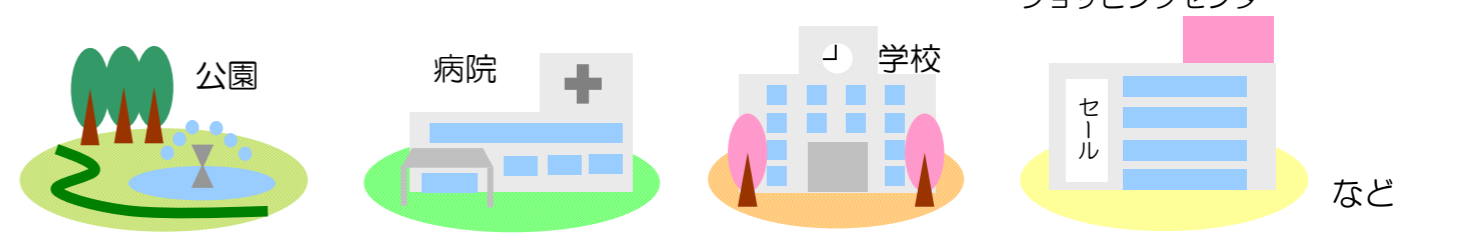
<湖西市水道 (1 か月) >

料金内訳	料金 (税抜)
基本料金 (※) 口径 40 mm~100 mm	9,100~ 54,000 円
使用料金	
~300 m³	150.0 円/m³
301 ~ 1,000 m³	175.0 円/m³
1,001 m³~	190.0 円/m³

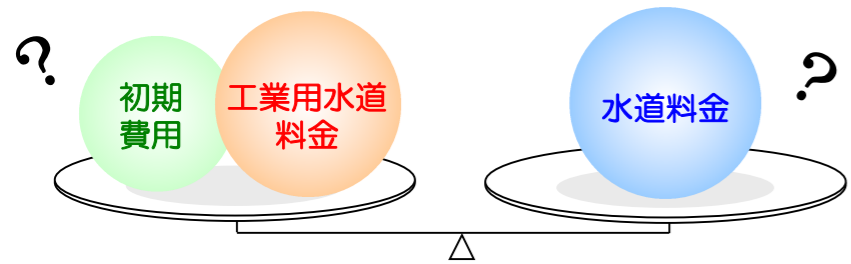
※基本料金は口径により異なります。また、口径 40 mm未満及び 100 mm超では料金体系が異なります

多様な分野でご利用できます

工業用途に限らず、様々な分野でご利用いただけます。



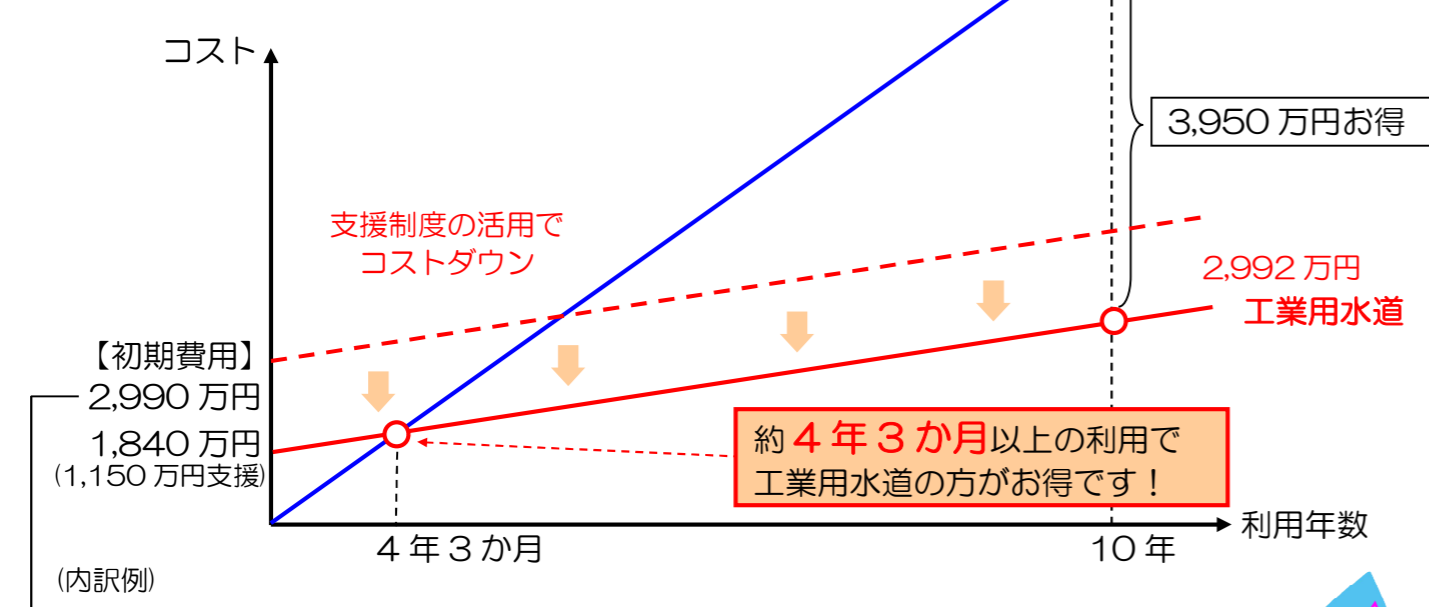
コスト比較シミュレーション



工業用水道と水道それぞれのコストを比較してみてください。
工業用水道は、初期費用が高いですがランニングコストが安いので、御利用期間が長い場合には、水道よりお得です。

<シミュレーション例(税抜)>

日量 100 m³ 使用する場合で比較
(条件1) 工水契約水量 100 m³/日
(条件2) 工水への切替費用(初期費用) 2,990 万円

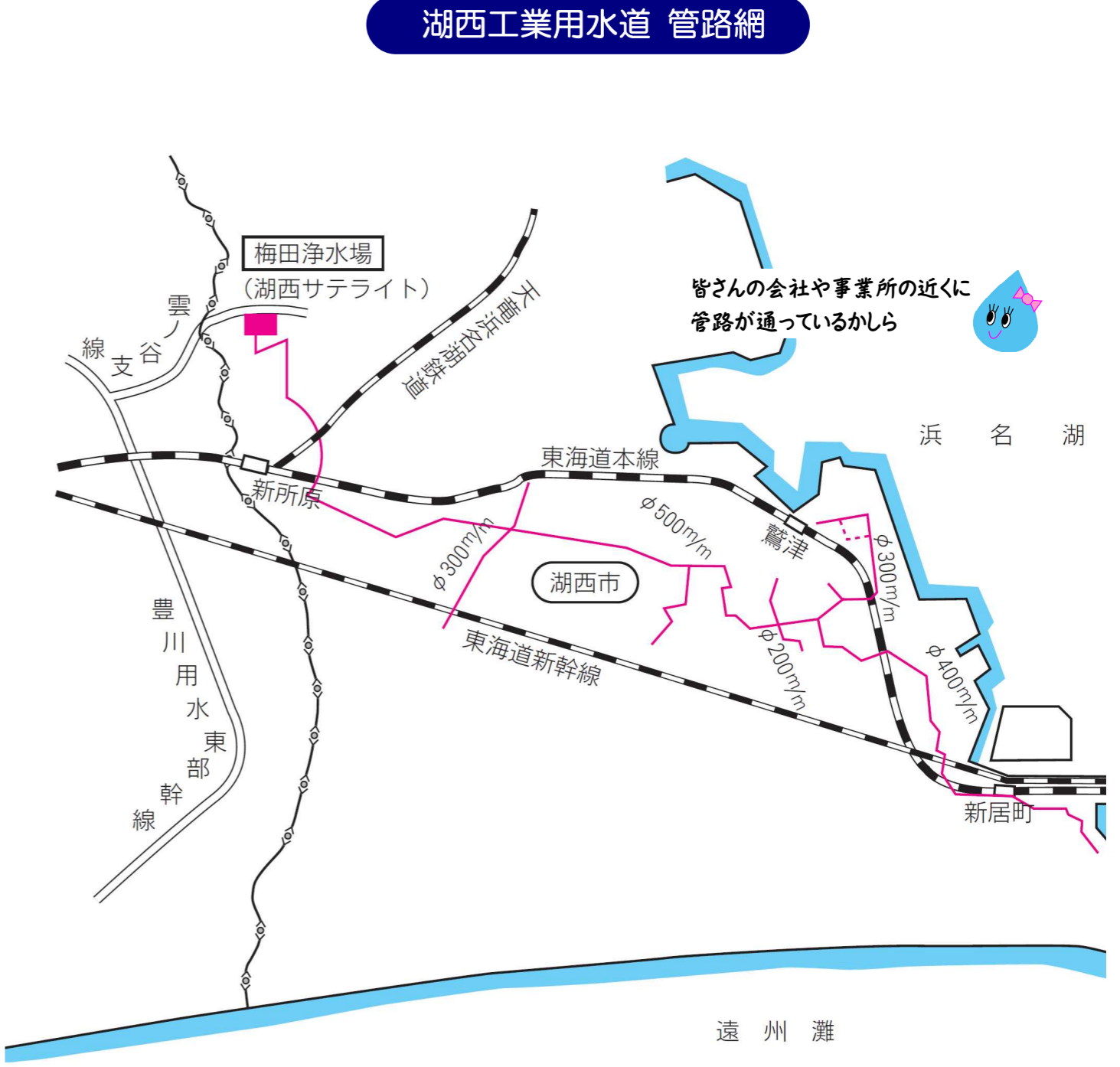
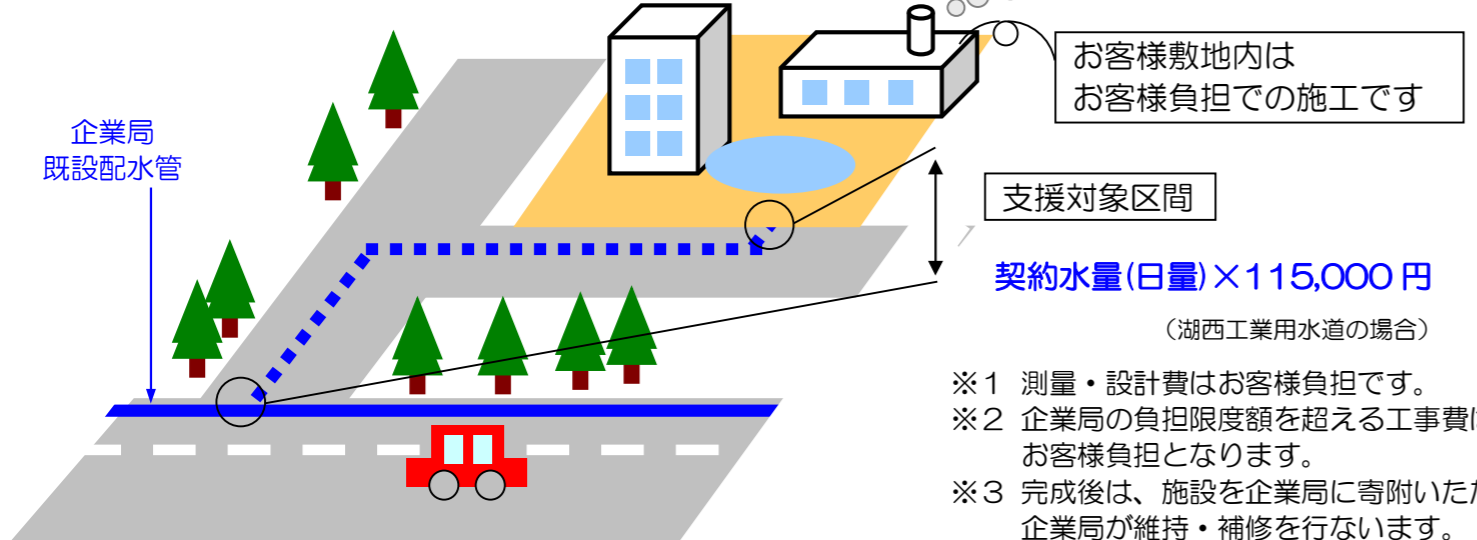


(単位：万円)

区分	費用	備考
工場内(受水槽等)	830	受水槽の大きさや配管の長さ等により異なる
管布設	測量・設計	660
	工事	1,500
計	2,990	

支援制度を使えば初期費用を抑えることができるよ

配水管布設費用の支援制度



<契約水量と工事費の支援金額(例)>

契約水量	支援上限額
3,000 m ³ /月 (100 m ³ /日)	1,150 万円
6,000 m ³ /月 (200 m ³ /日)	2,300 万円
9,000 m ³ /月 (300 m ³ /日)	3,450 万円

お気軽にご連絡ください
御社にお伺いし、詳しい説明をさせていただきます

※1 測量・設計費はお客様負担です。
※2 企業局の負担限度額を超える工事費はお客様負担となります。
※3 完成後は、施設を企業局に寄附いただき、企業局が維持・補修を行ないます。