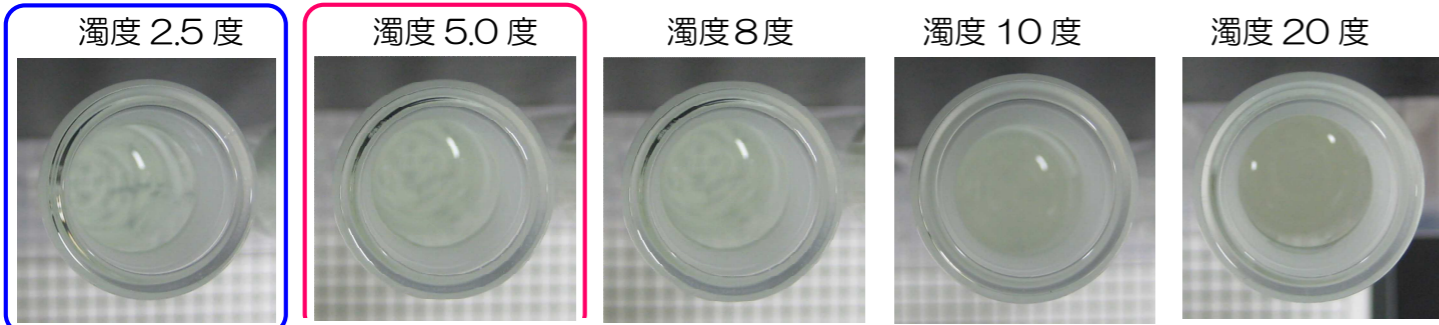


# ふじさん工業用水道の水質

**水源** ふじさん工水(原水)・・・芝川(表流水)  
 ふじさん工水(浄水)・・・富士川(表流水)・芝川(表流水)

**濁度** 原水・・・3.6度 (R1～R5平均)  
 浄水・・・2.1度 ( // )

※ 原水供給は濁度が一時的に上昇する場合がございます。



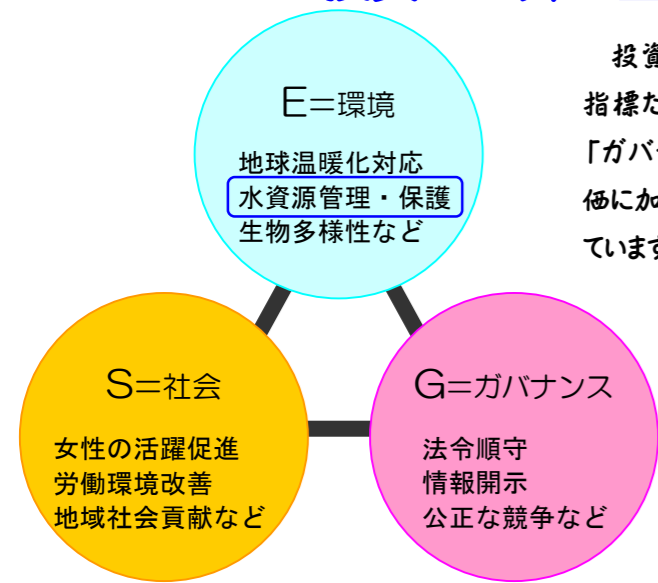
工業用水道供給水質標準値  
 ((社)日本工業水道協会制定)

容器の下の格子模様が見えるくらいきれいだね！

**他の項目** 工業用水道供給水質標準値に適合した良質な水です。

区分	単位	標準値	浄水(岳南地区)			原水		
			R3	R4	R5	R3	R4	R5
水温	℃	—	15.3	15.7	16.0	13.2	13.6	13.5
pH	—	6.5～8	7.5	7.5	7.5	7.6	7.9	7.7
アルカリ度	mg/ℓ	75以下	46.8	47.4	48.4	40.9	42.9	42.2
全硬度	mg/ℓ	120以下	65.4	65.8	67.1	41.5	42.0	42.5
全蒸発残留物	mg/ℓ	250以下	128	133	134	123	123	124
塩化物イオン	mg/ℓ	80以下	7.3	7.3	7.3	8.1	7.8	7.7
鉄	mg/ℓ	0.3以下	0.08	0.07	0.05	0.33	0.07	0.06
マンガン	mg/ℓ	0.2以下	<0.02	<0.02	<0.02	<0.02	<0.02	<0.02

最後に・・・ ～ESG投資が世界の主流に～



投資家が企業を選別する際に、単に売上高や利益率といった財務指標だけでなく、「環境(Environment)」、「社会(Social)」、「ガバナンス(Governance)」といった非財務的な企業の取組を評価に加える投資手法(=ESG投資)が、世界の投資家の間で拡大しています。企業の持続可能性を評価する新たな投資手法です。

水資源の管理・保護は、「環境」の評価項目の一つにあげられており、企業には水資源の適正な管理や水リスクへの対応が求められています。

地下水源の保護やBCP対策上の複数水源の確保のためにも工業用水の利用を御検討くださいますようお願い申し上げます。

(令和6年10月)

**<問合せ先>**  
**静岡県企業局経営課**  
 〒420-8601 静岡市葵区追手町 9-6  
 TEL: 054-221-2329 FAX: 054-251-5381 E-mail: kigyou\_keiei@pref.shizuoka.lg.jp

**静岡県企業局東部事務所 (ふじさん、静岡)**  
 〒421-3306 富士市中之郷 2100  
 TEL: 0545-81-1360 FAX: 0545-81-1402 E-mail: kigyou-tobu@pref.shizuoka.lg.jp

静岡県企業局ホームページにも  
 詳細情報がありますので  
 ご覧ください

<https://pref.shizuoka.jp/kigyou/>

静岡県 企業局 検索

# 富士市の事業所の皆様へ

ふじさん工業用水道  
 の利用を検討してみませんか？

工場を新たに建設予定・・・  
 水源を何にするか検討中・・・

上水を使用しているけど・・・  
 経費削減したい・・・

地下水を使用しているけど・・・  
 水質が悪く支障が出ている・・・  
 何とかしたい・・・

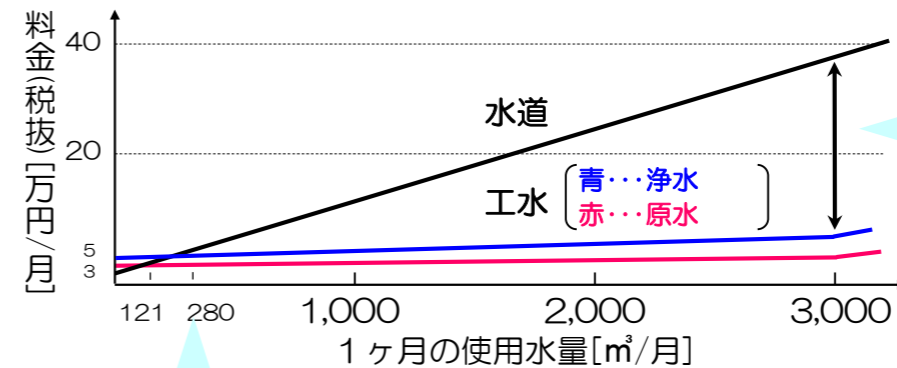
富士川水管橋 (ふじさん工業用水道(浄水))

## 静岡県企業局では、良質で低廉な工業用水を安定的にお届けします

### 低廉な料金でご提供します

工業用水道は上水道に比べて処理工程が少ないため、低廉な料金で供給することができます。

<使用水量ごとの1ヶ月料金>



1ヶ月に **3,000 m³**  
 使用しているお客様の場合

1ヶ月の料金は工水の方が  
 浄水供給の場合 **約32万円** お得  
 原水供給の場合 **約34万円**

1ヶ月で **280 m³以上**  
 (原水の場合 **121 m³以上**)  
 使用のお客様にとって  
 毎月の料金は  
**工水の方がお得よ!**

※工業用水の最低契約水量は  
 100 m³/日(3,000 m³/月)です  
 (工業用途以外の場合はご相談ください)

<ふじさん工業用水道>

料金内訳	料金単価 (税抜)	
	浄水	原水
基本料金	17.0 円/m³	11.0 円/m³
使用料金	契約水量 以下	4.6 円/m³
	契約水量を 超える水量	43.2 円/m³

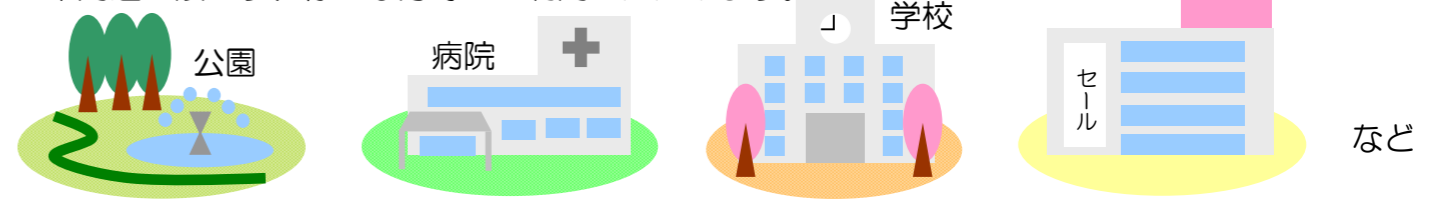
<富士市水道(1か月)>

料金内訳	料金 (税抜)	
基本料金 (※) (口径 30 mm～ 150 mm)	3,010 円～ 64,000 円	
使用料金	1～20 m³	80.0 円/m³
	21～50 m³	95.0 円/m³
	51～100 m³	110.0 円/m³
	101 m³～	120.0 円/m³

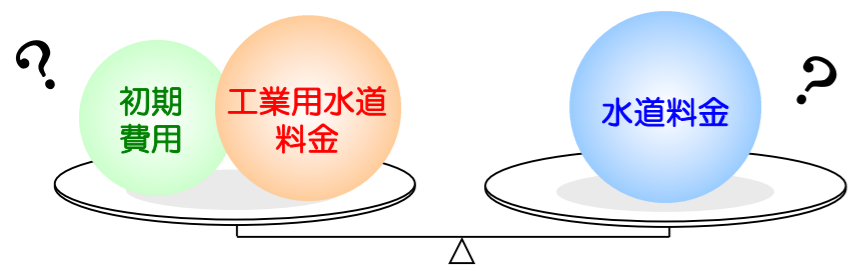
※基本料金は口径により異なります。  
 また、口径 30 mm未満では料金体系  
 が異なります

### 多様な分野でご利用できます

工業用途に限らず、様々な分野でご利用いただけます。

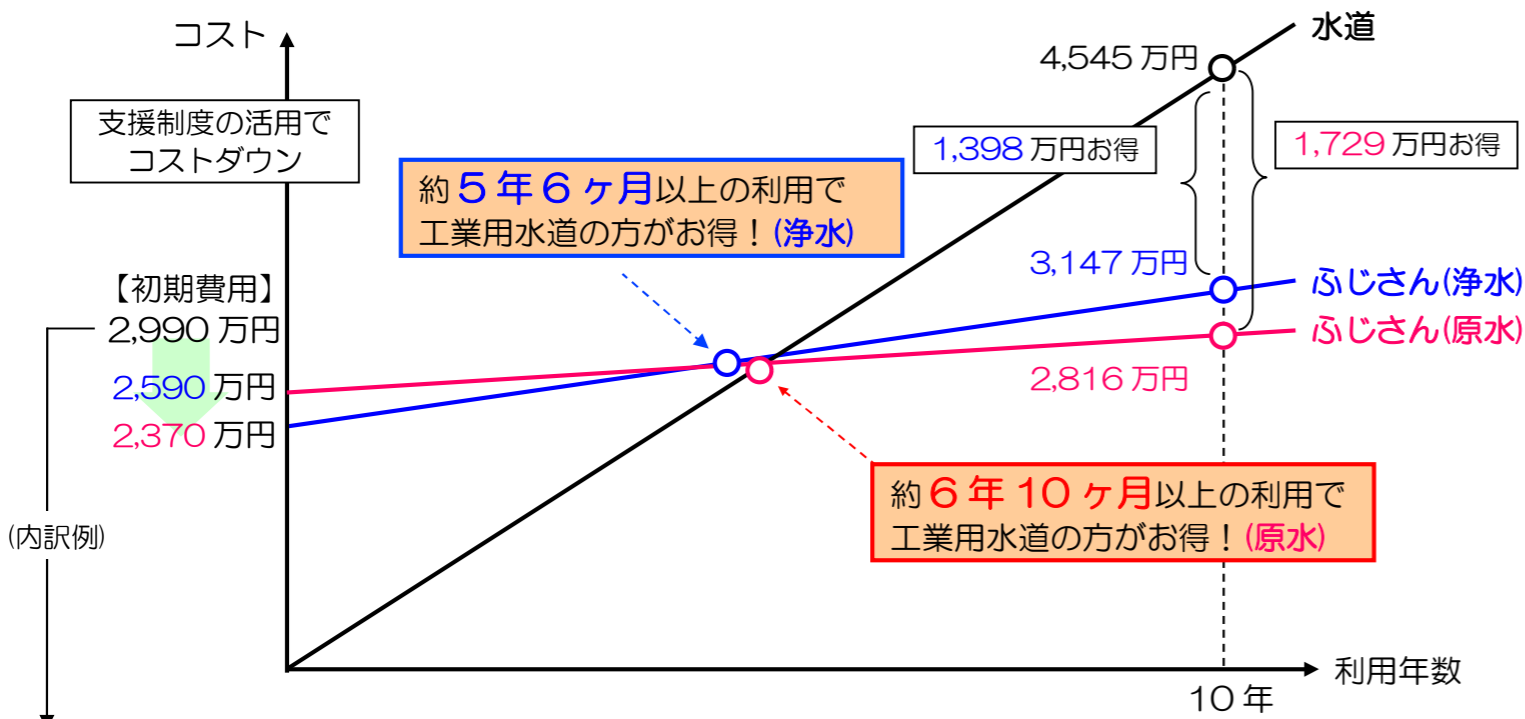


# コスト比較シミュレーション



工業用水道と水道それぞれのコストを比較してみてください。  
工業用水道は、初期費用が高いですがランニングコストが安いので、御利用期間が長い場合には、水道よりお得です。

<シミュレーション例(税抜)>  
 日量 100 m<sup>3</sup> 使用する場合で比較  
 (条件1) 工水契約水量 100 m<sup>3</sup>/日  
 (条件2) 工水への切替費用(初期費用) 2,990 万円

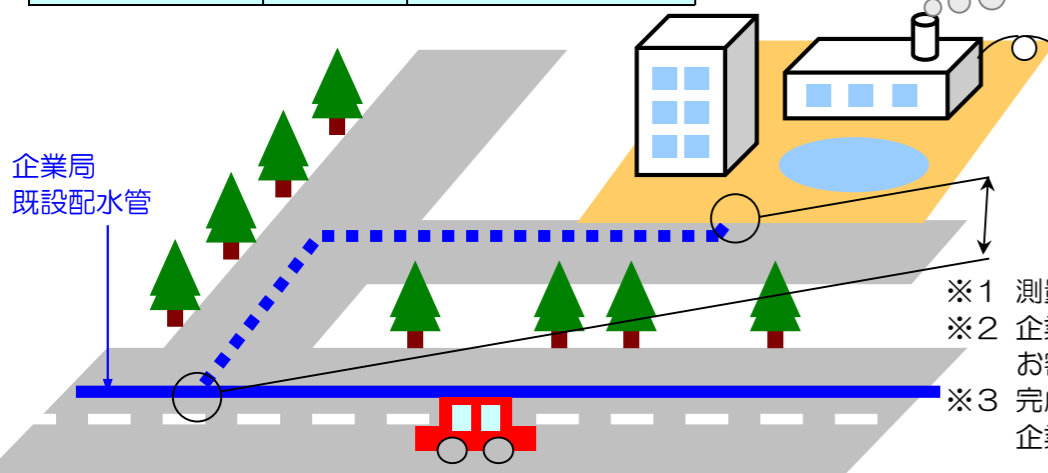


(単位：万円)

区分	費用	備考
工場内(受水槽等)	830	受水槽の大きさや配管の長さ等により異なる
管布設	測量・設計	660
	工事	1,500
計	2,990	工事支援対象区間(管路延長)100mを想定

支援制度を使えば初期費用を抑えることができるよ

## 配水管布設費用の支援制度

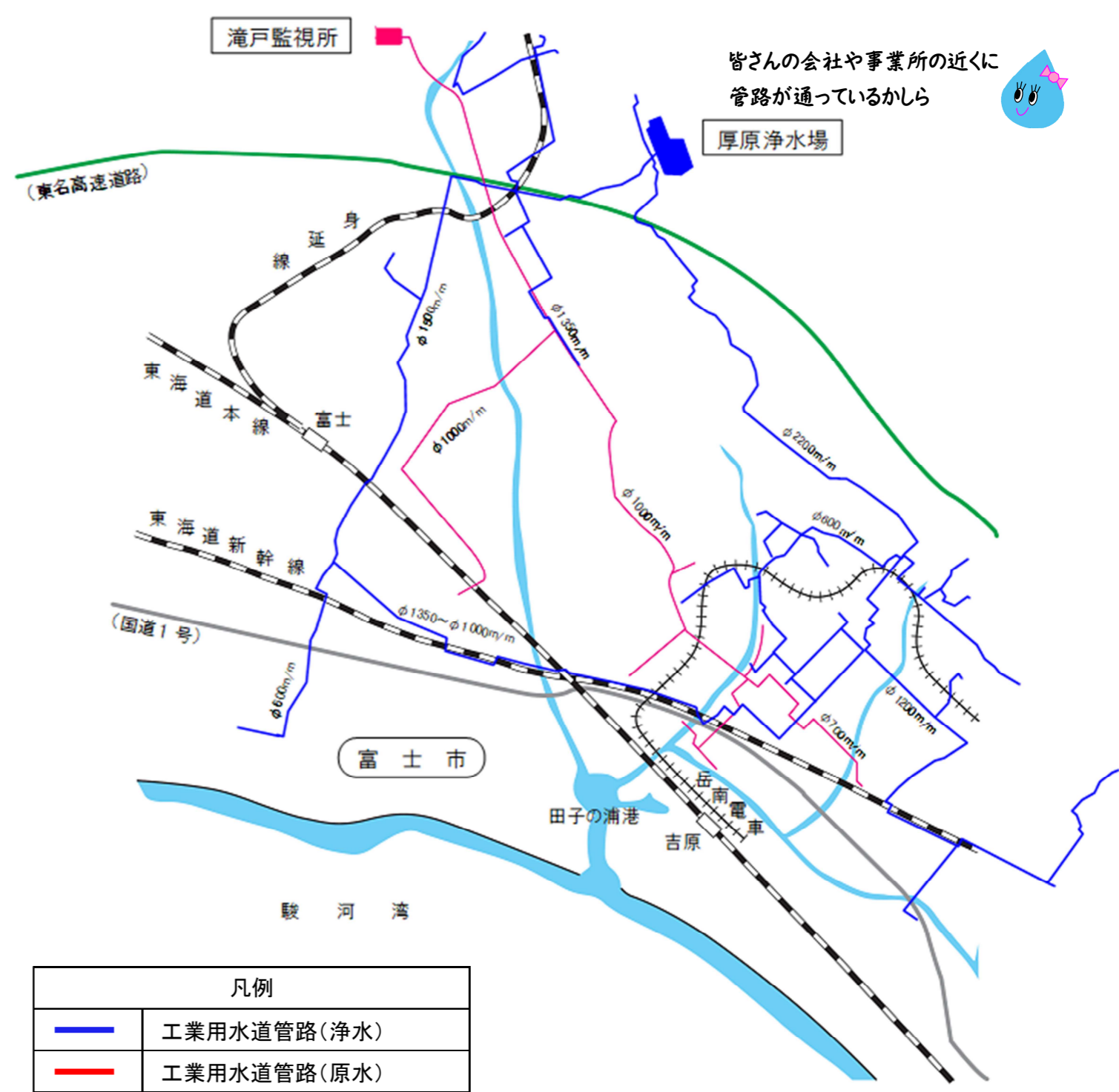


お客様敷地内はお客様負担での施工です

支援対象区間  
 (浄水供給の場合)  
**契約水量(日量)×62,000円**  
 (原水供給の場合)  
**契約水量(日量)×40,000円**

※1 測量・設計費はお客様負担です。  
 ※2 企業局の負担限度額を超える工事費はお客様負担となります。  
 ※3 完成後は、施設を企業局に寄附いただき、企業局が維持・補修を行ないます。

# ふじさん工業用水道 管路網



皆さんの会社や事業所の近くに管路が通っているから

凡例

<span style="color: blue;">—</span>	工業用水道管路(浄水)
<span style="color: red;">—</span>	工業用水道管路(原水)

<契約水量と工事費の支援金額(例)>

工業用水	契約水量 100 m <sup>3</sup> /日あたり	
	支援上限額	距離(お客様負担なし)
浄水	620万円	62m
原水	400万円	40m

お気軽にご連絡ください  
御社にお伺いし、詳しい説明をさせていただきます!