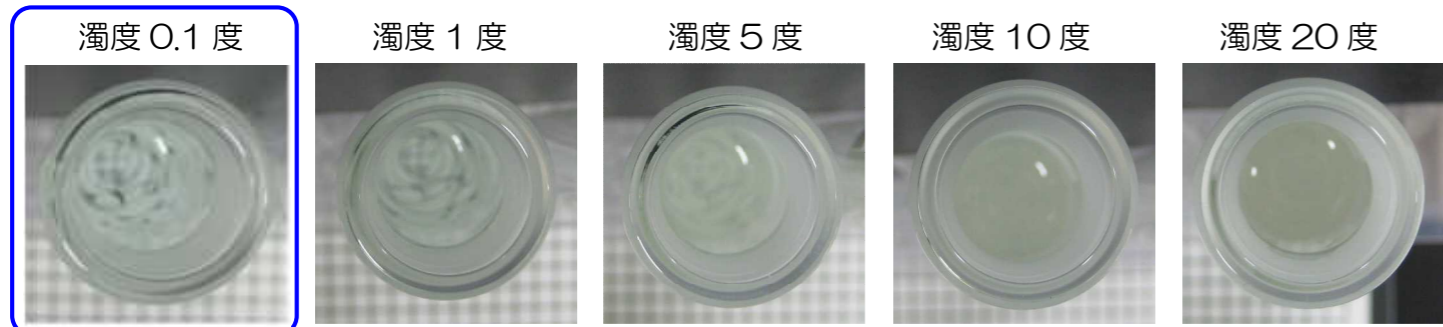


柿田川工業用水道の水質

柿田川工業用水道は、柿田川（狩野川支川）の表流水を水源としています。

濁度 0.1 度（R3～R7 平均値）



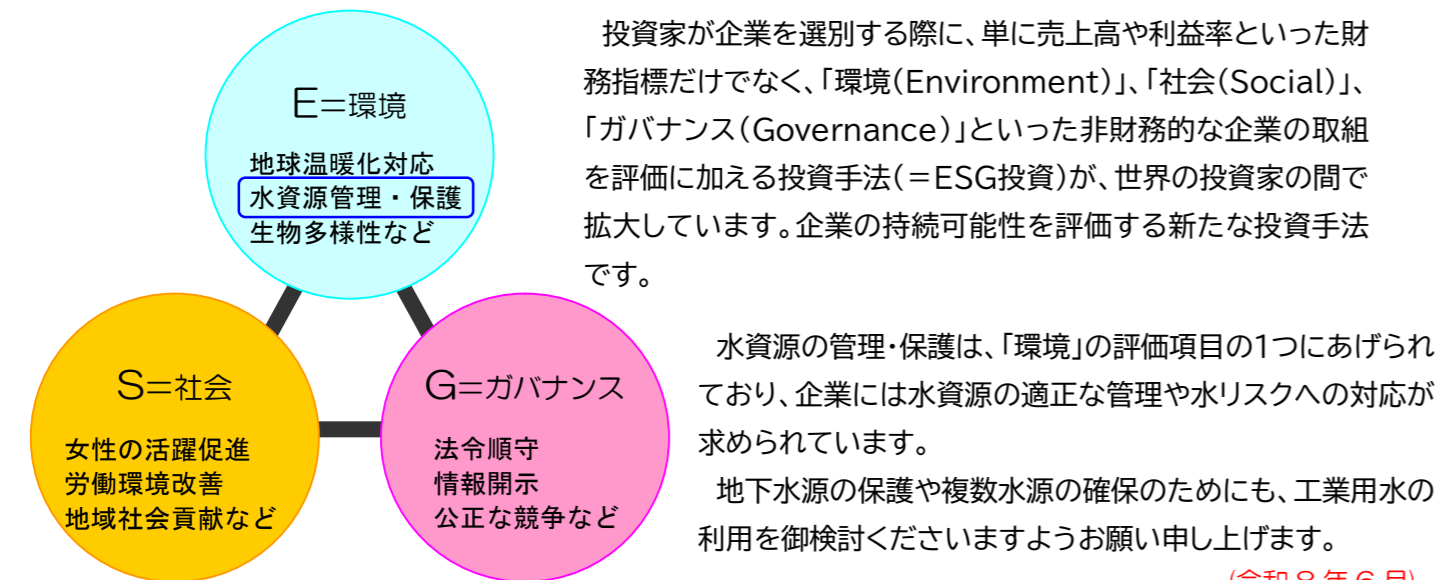
柿田川工業用水道 容器の下の格子模様が見えるくらいきれいだね！

工業用水道供給水質標準値
(社)日本工業水道協会制定

他の項目 工業用水道供給水質標準値に適合した良質な水です。

区分	単位	標準値	R3	R4	R5	R6	R7
水温	℃	—	16.1	16.1	16.1	16.2	15.7
pH	—	6.5～8	7.3	7.3	7.3	7.3	7.3
アルカリ度	mg/ℓ	75 以下	47.6	46.9	49.1	51.0	49.2
硬度	mg/ℓ	120 以下	47.4	49.0	48.9	50.3	52.4
蒸発残留物	mg/ℓ	250 以下	125	126	129	132	127
塩化物イオン	mg/ℓ	80 以下	5.0	5.1	5.4	5.3	5.5
鉄	mg/ℓ	0.3 以下	<0.03	<0.03	<0.03	<0.03	<0.03
マンガン	mg/ℓ	0.2 以下	<0.02	<0.02	<0.02	<0.02	<0.02

最後に… ～ESG投資が世界の主流に～



<問合せ先>

静岡県企業局経営課

〒420-8601 静岡市葵区追手町 9-6

TEL:054-221-2163 FAX:054-251-5381 E-mail:kigyou_keiei@pref.shizuoka.lg.jp

静岡県企業局東部事務所

〒421-3306 富士市中之郷 2100

TEL:0545-81-1360 FAX:0545-81-1402 E-mail:kigyou-tobu@pref.shizuoka.lg.jp

静岡県企業局ホームページにも
詳細情報がありますので
ご覧ください

<https://pref.shizuoka.jp/kigyou/>

静岡県 企業局 検索

沼津市・清水町の事業所の皆様へ

柿田川工業用水道の利用を
検討してみませんか？

工場を新たに建設予定…
水源を何にするか検討中…

上水を使用しているけど…
経費削減したい…

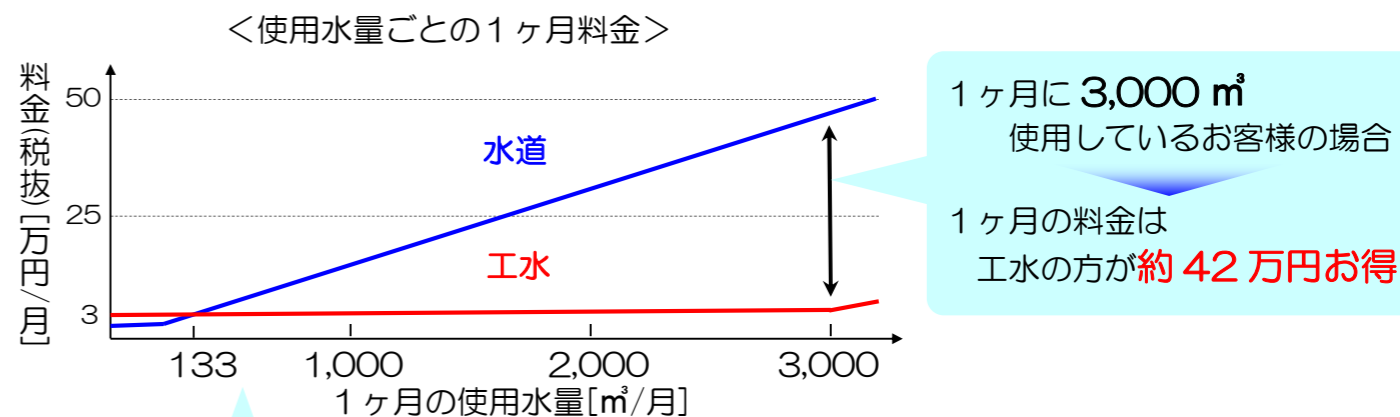
地下水を使用しているけど…
水質が悪く支障が出ている…
何とかしたい…

柿田川導水路 (清水町)

静岡県企業局では、良質で低廉な工業用水を安定的にお届けします

低廉な料金でご提供します

工業用水道は上水道に比べて処理工程が少ないため、低廉な料金で供給することができます。



1ヶ月で133 m³以上
使用のお客様は
毎月の料金は
工水の方がお得よ！

<柿田川工業用水道>

使用水量	料金単価 (税抜)
契約水量以下	10.0 円/m³
契約水量を 超える水量	20.0 円/m³

※工業用水の最低契約水量は
3,000 m³/月です
(工業用途以外の場合はご相談ください)

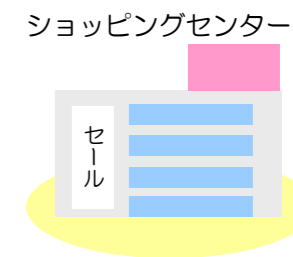
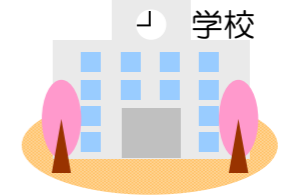
<沼津市・清水町水道>

使用水量[m³]	従量料金単価 (税抜)
21～40	145.5 円/m³

※20 m³までは基本料金のみ
※上記のほか基本料金が発生
します

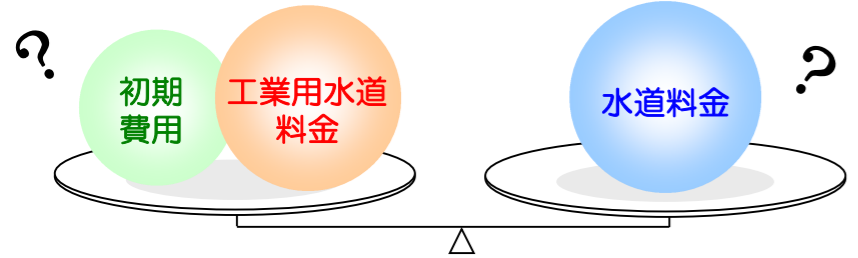
多様な分野でご利用できます

工業用途に限らず、様々な分野でご利用いただけます。



など

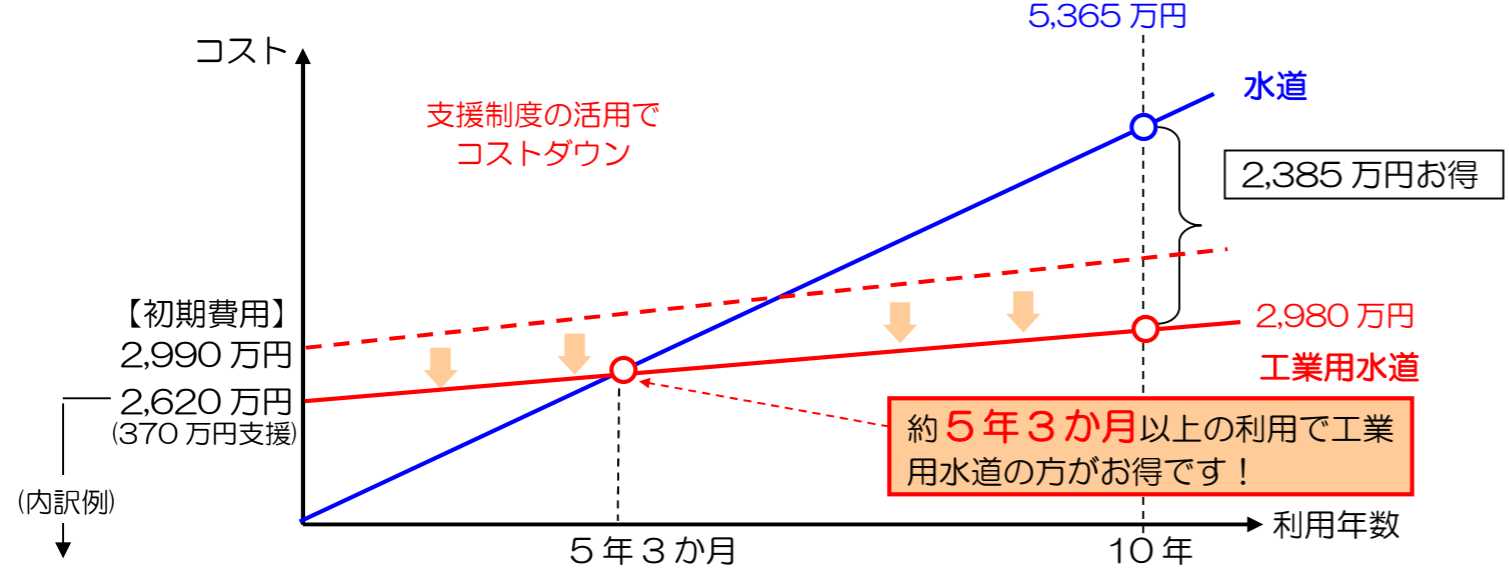
コスト比較シミュレーション



工業用水道と水道それぞれのコストを比較してみてください。
工業用水道は、初期費用が高いですがランニングコストが安いので、御利用期間が長い場合には、水道よりお得です。

<シミュレーション例(税抜)>

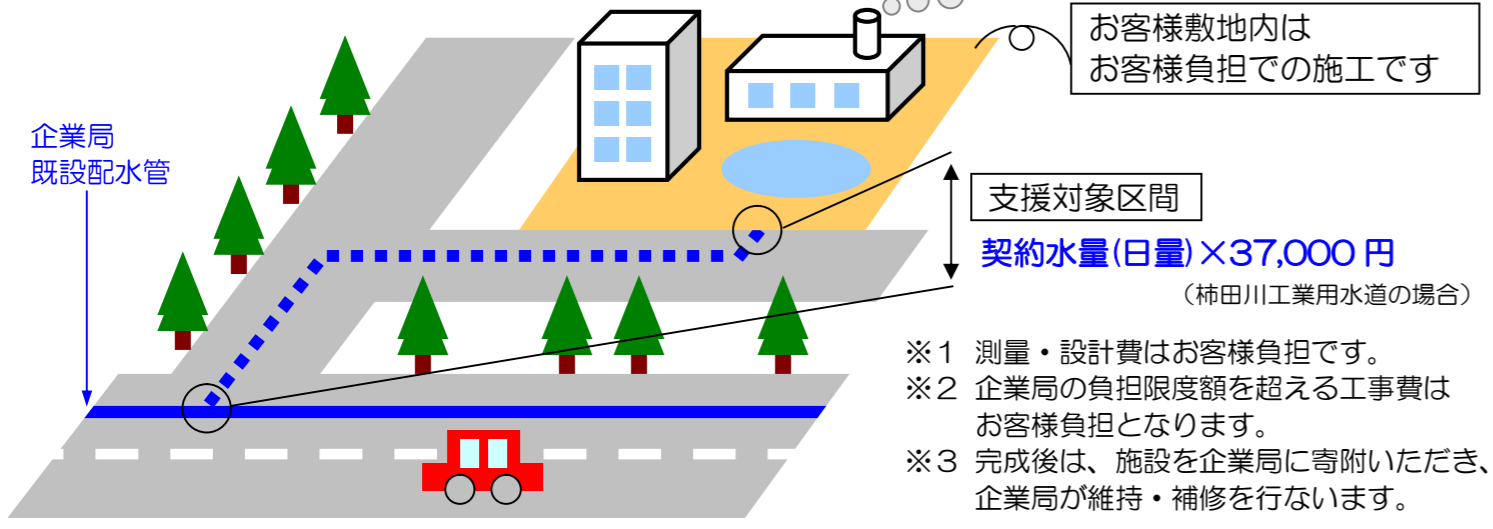
日量 100 m³ 使用する場合で比較
(条件1) 工水契約水量 100 m³/日
(条件2) 工水への切替費用(初期費用) 2,990 万円



区分	費用	備考
工場内(受水槽等)	830	受水槽の大きさや配管の長さ等により異なる
管布設	測量・設計	660
	工事	1,500
計	2,990	

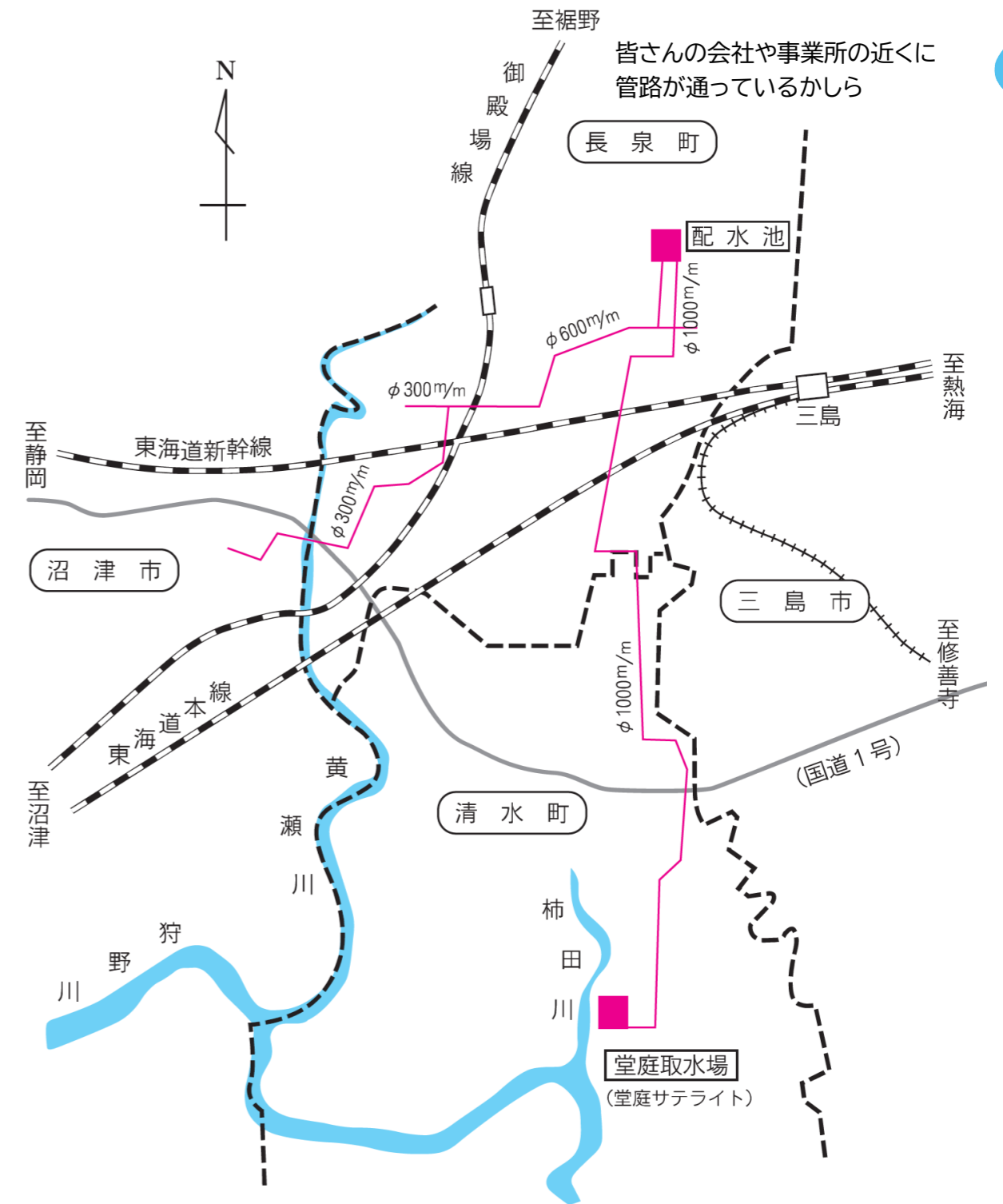
支援制度により初期費用を抑えることができるよ

配水管布設費用の支援制度



- ※1 測量・設計費はお客様負担です。
- ※2 企業局の負担限度額を超える工事費はお客様負担となります。
- ※3 完成後は、施設を企業局に寄附いただき、企業局が維持・補修を行ないます。

柿田川工業用水道 管路網



<契約水量と工事費の支援金額(例)>

契約水量	支援上限額
3,000 m ³ /月 (100 m ³ /日)	370 万円
6,000 m ³ /月 (200 m ³ /日)	740 万円
9,000 m ³ /月 (300 m ³ /日)	1,110 万円

お気軽にご相談ください