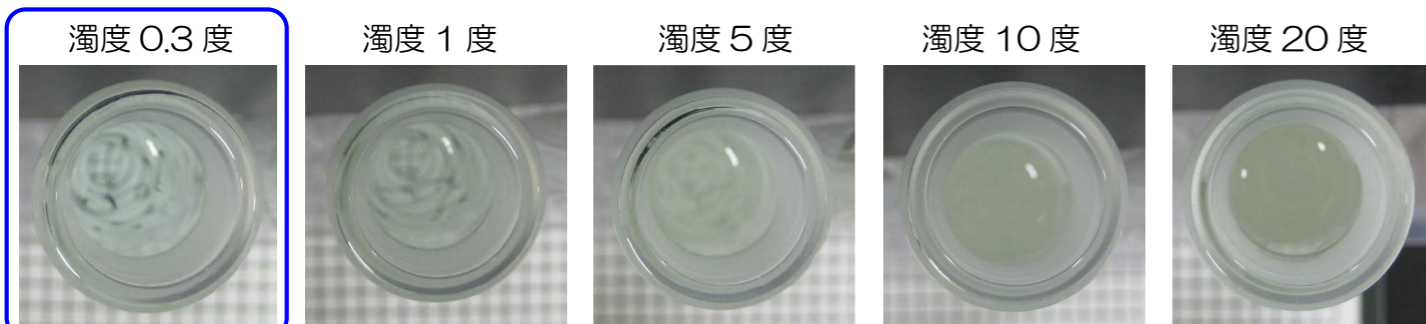


## 中遠工業用水道の水質

中遠工業用水道は、天竜川の表流水を水源としています。

濁度 0.3 度 (R3~R7 平均値)



中遠工業用水道

容器の下の格子模様が見えるくらいきれいだね！



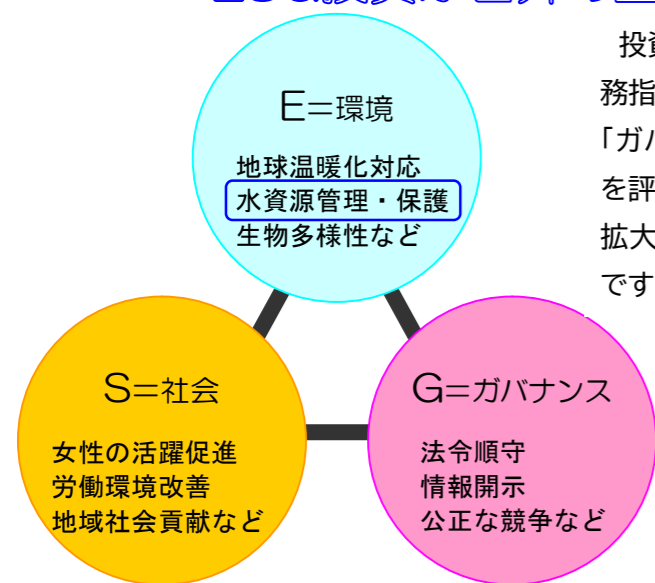
工業用水道供給水質標準値  
(社)日本工業水道協会制定

他の項目 工業用水道供給水質標準値に適合した良質な水です。

| 区分     | 単位   | 標準値    | R3    | R4    | R5    | R6    | R7    |
|--------|------|--------|-------|-------|-------|-------|-------|
| 水温     | ℃    | —      | 17.1  | 17.8  | 18.7  | 18.9  | 19.0  |
| pH     | —    | 6.5~8  | 7.4   | 7.4   | 7.5   | 7.5   | 7.5   |
| アルカリ度  | mg/ℓ | 75 以下  | 32.3  | 34.2  | 35.9  | 33.6  | 36.8  |
| 硬度     | mg/ℓ | 120 以下 | 41.7  | 40.8  | 41.3  | 37.9  | 42.9  |
| 蒸発残留物  | mg/ℓ | 250 以下 | 75    | 68    | 67    | 61    | 75    |
| 塩化物イオン | mg/ℓ | 80 以下  | 9.3   | 7.5   | 7.6   | 8.1   | 8.7   |
| 鉄      | mg/ℓ | 0.3 以下 | <0.03 | <0.03 | <0.03 | <0.03 | <0.03 |
| マンガン   | mg/ℓ | 0.2 以下 | <0.02 | <0.02 | <0.02 | <0.02 | <0.02 |

最後に… ~ESG投資が世界の主流に~

投資家が企業を選別する際に、単に売上高や利益率といった財務指標だけでなく、「環境(Environment)」、「社会(Social)」、「ガバナンス(Governance)」といった非財務的な企業の取組を評価に加える投資手法(=ESG投資)が、世界の投資家の間で拡大しています。企業の持続可能性を評価する新たな投資手法です。



水資源の管理・保護は、「環境」の評価項目の1つにあげられており、企業には水資源の適正な管理や水リスクへの対応が求められています。

地下水源の保護や複数水源の確保のためにも、工業用水の利用を御検討くださいますようお願い申し上げます。

(令和8年6月)

<問合せ先>

静岡県企業局西部事務所

〒438-0006 磐田市寺谷 2258

TEL: 0538-38-1271 FAX: 0538-38-1275 E-mail: kigyou-seibu@pref.shizuoka.lg.jp

静岡県企業局経営課

〒420-8601 静岡市葵区追手町 9-6

TEL: 054-221-2329 FAX: 054-251-5381 E-mail: kigyou\_keiei@pref.shizuoka.lg.jp

静岡県企業局ホームページにも  
詳細情報がありますので  
ご覧ください

静岡県 企業局 検索

<https://www.pref.shizuoka.jp/kigyou/>

袋井市の事業所の皆様へ

中遠工業用水道の利用を  
検討してみませんか？

工場を新たに建設予定…  
水源を何にするか検討中…

上水を使用しているけど…  
経費削減したい…

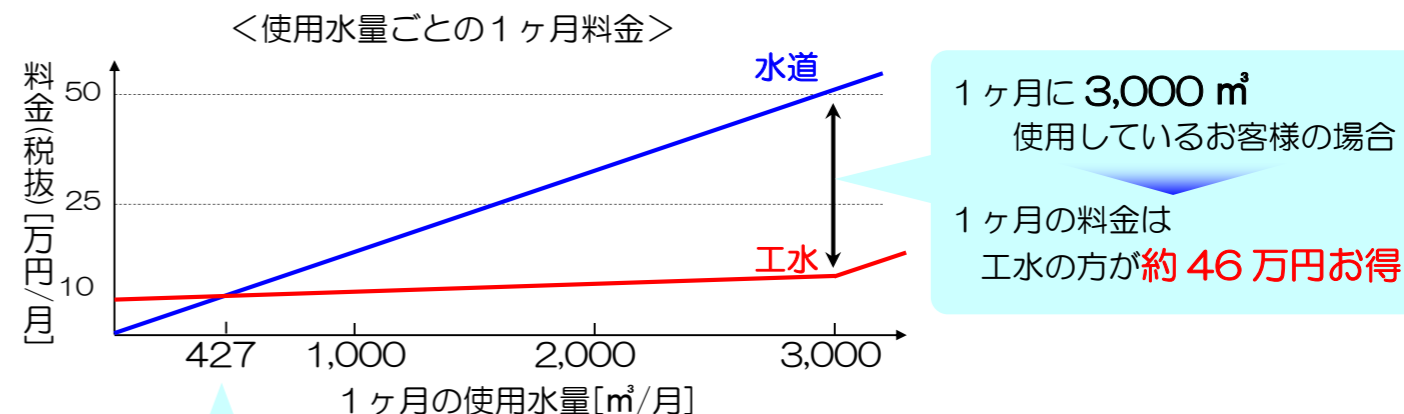
地下水を使用しているけど…  
水質が悪く支障が出ている…  
何とかしたい…

船明ダム (浜松市天竜区船明)

静岡県企業局では、良質で低廉な工業用水を安定的にお届けします

低廉な料金でご提供します

工業用水道は上水道に比べて処理工程が少ないため、低廉な料金で供給することができます。



1ヶ月で 383 m³以上  
使用するお客様は  
毎月の料金は  
工水の方がお得よ！

※工業用水の最低契約水量は  
100 m³/日(3,000 m³/月)です  
(工業用途以外の場合はご相談ください)

<工業用水道>

| 料金内訳 |            | 料金(税抜)    |
|------|------------|-----------|
| 基本料金 |            | 32.0 円/m³ |
| 使用料金 | 契約水量以下     | 12.0 円/m³ |
|      | 契約水量を超える水量 | 88.0 円/m³ |

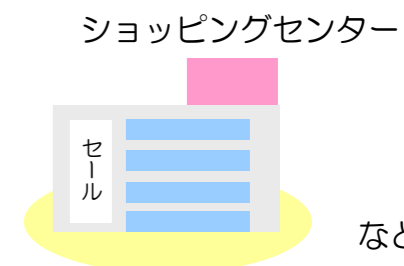
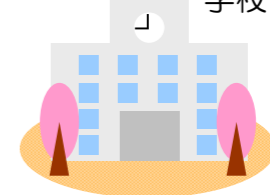
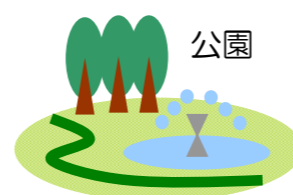
<袋井市水道(1か月)>

| 料金内訳                         | 料金(税抜)             |
|------------------------------|--------------------|
| 基本料金(※)<br>(口径 25 mm~100 mm) | 2,290~<br>81,535 円 |
| 0~50 m³                      | 165.0 円/m³         |
| 51~100 m³                    | 176.0 円/m³         |
| 101 m³~                      | 187.0 円/m³         |

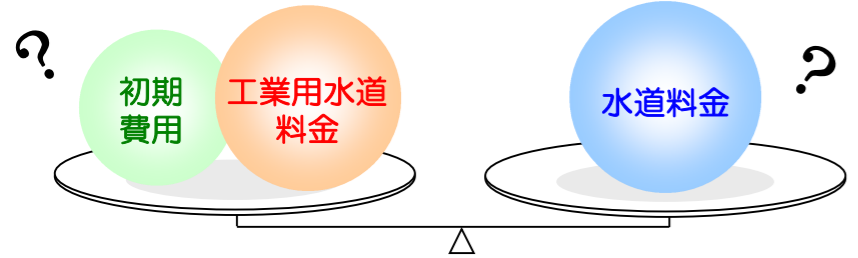
※基本料金は口径により異なります。また、口径 25 mm未満では料金体系が異なります。

多様な分野でご利用できます

工業用途に限らず、様々な分野でご利用いただけます。

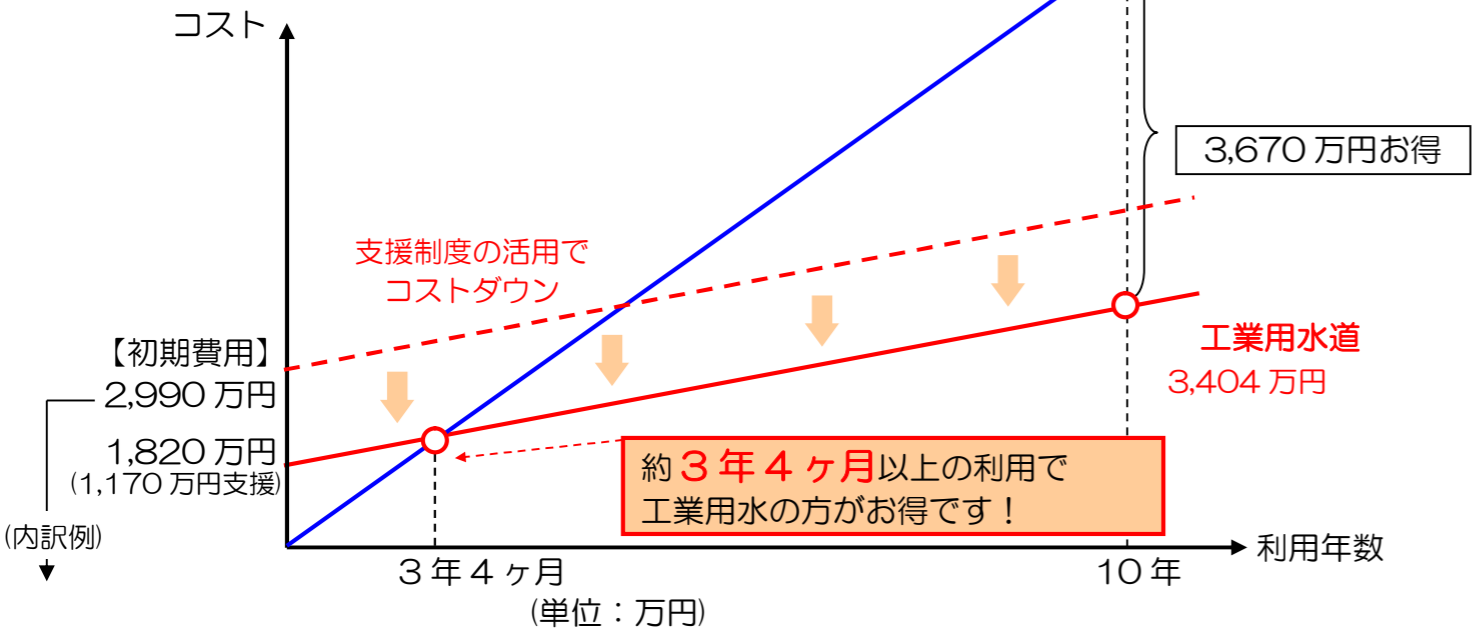


# コスト比較シミュレーション



工業用水道と水道それぞれのコストを比較してみてください。  
 工業用水道は、初期費用が高いですがランニングコストが安いので、御利用期間が長い場合には、水道よりお得です。

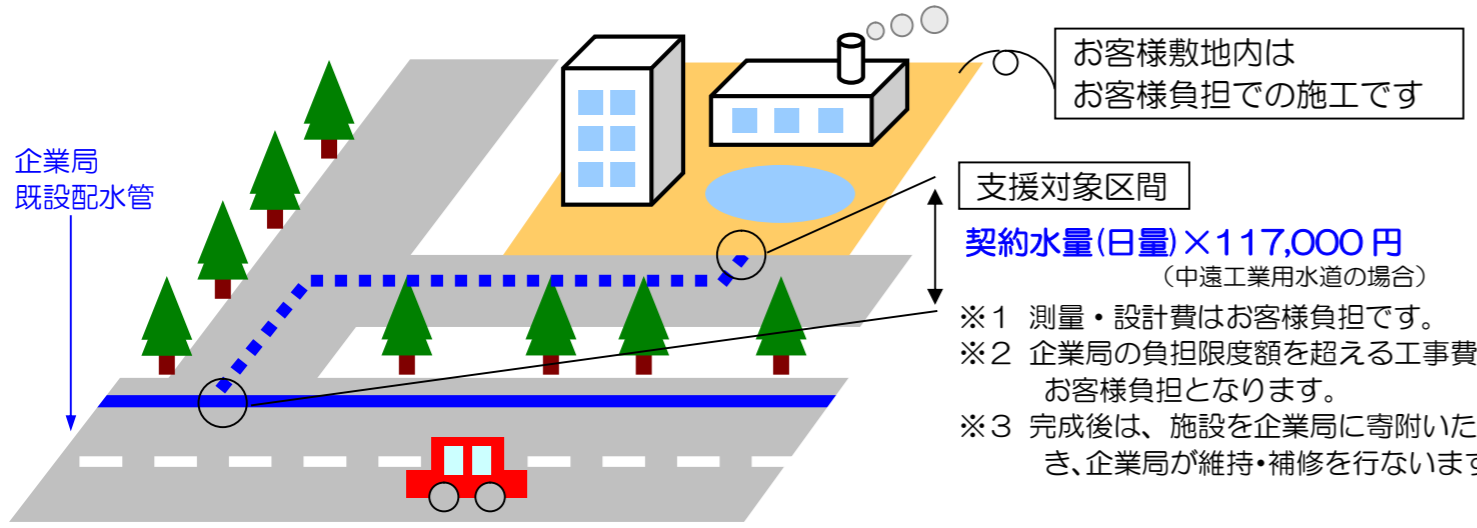
<シミュレーション例(税抜)>  
 日量 100 m<sup>3</sup> 使用する場合で比較  
 (条件1) 工水契約水量 100 m<sup>3</sup>/日  
 (条件2) 工水への切替費用(初期費用) 2,990 万円



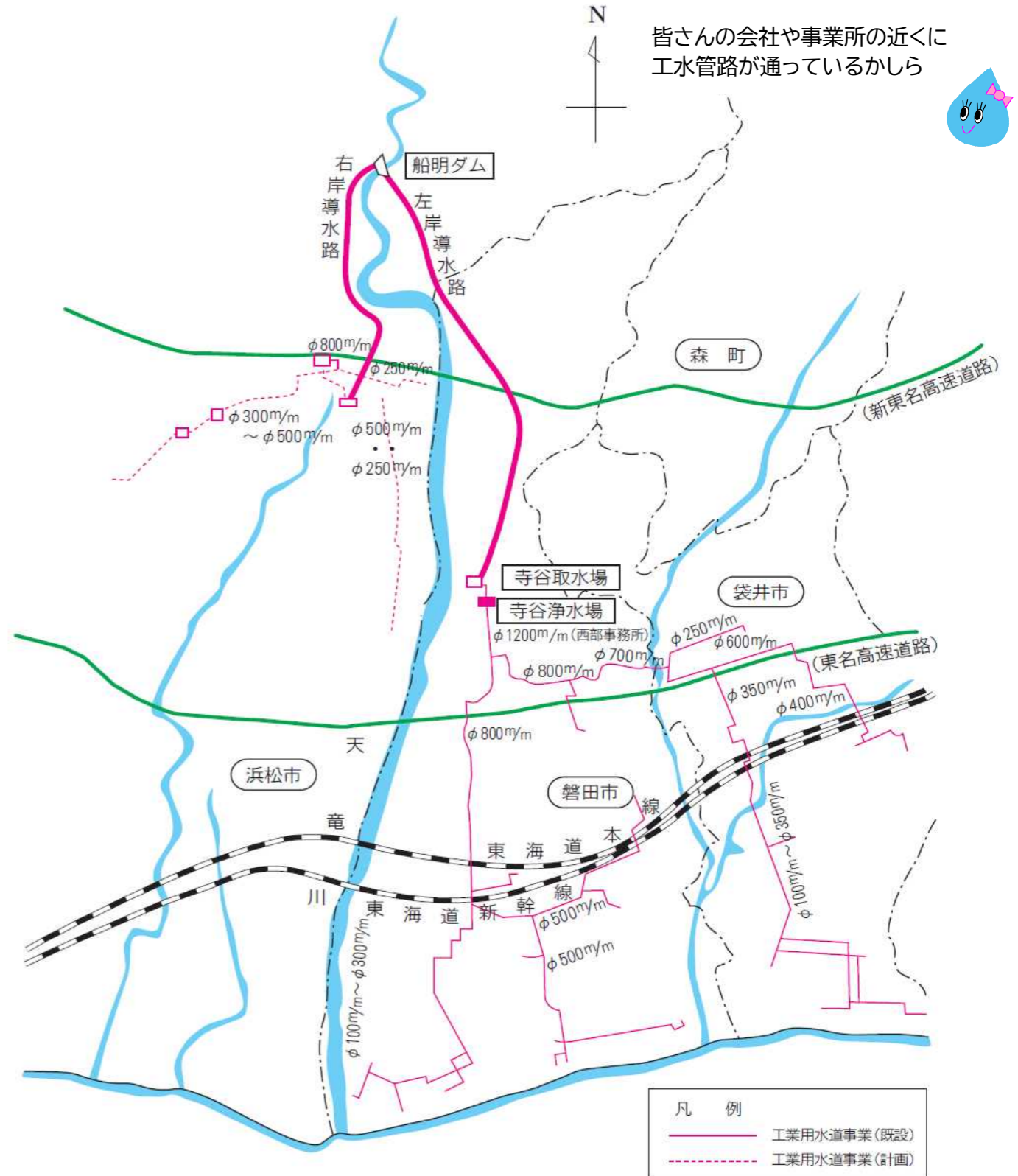
| 区分         | 費用    | 備考                   |
|------------|-------|----------------------|
| 工場内 (受水槽等) | 830   | 受水槽の大きさや配管の長さ等により異なる |
| 管布設        | 測量・設計 | 660                  |
|            | 工事    | 1,500                |
| 計          | 2,990 |                      |

支援制度により初期費用を抑えることができるよ

## 配水管布設費用の支援制度



# 中遠工業用水道 管路網



<契約水量と工事費の支援金額(例)>

| 契約水量                  | 支援上限額    |
|-----------------------|----------|
| 100 m <sup>3</sup> /日 | 1,170 万円 |
| 200 m <sup>3</sup> /日 | 2,340 万円 |
| 300 m <sup>3</sup> /日 | 3,510 万円 |

お気軽にお問い合わせください  
 御社にお伺いし、詳しい説明をさせていただきます!