

## 企業局総合防災訓練を実施しました

企業局では、大規模地震発生時の応急活動を迅速かつ的確に行うため、毎年、防災訓練を実施しています。今年度は、去る8月30日に企業局総合防災訓練を実施しました。

### 訓練内容

- ①Web 会議システム（Zoom）を使用し、各事務所から直接、被災状況報告を行いました。
- ②災害時管路情報システムを Web 会議システム内で使用し、対策本部と各事務所が画面共有することにより、被災箇所及び被災状況を情報共有しました。

### 訓練のポイント

本年度の訓練では、情報共有手段として、Zoom と災害時管路情報システムを使用し、企業局対策会議・各事務所・被災現場をつなぐことにより、直接の情報提供を試み、災害時の確実な情報伝達、迅速な対策立案への有効性を確認しました。

## Zoomを使用して対策本部、各事務所、被災現場の情報共有



被災現場から Web で報告



事務所から Web で報告



# 工業用水道ユーザーの皆様と連携した防災訓練を実施しました

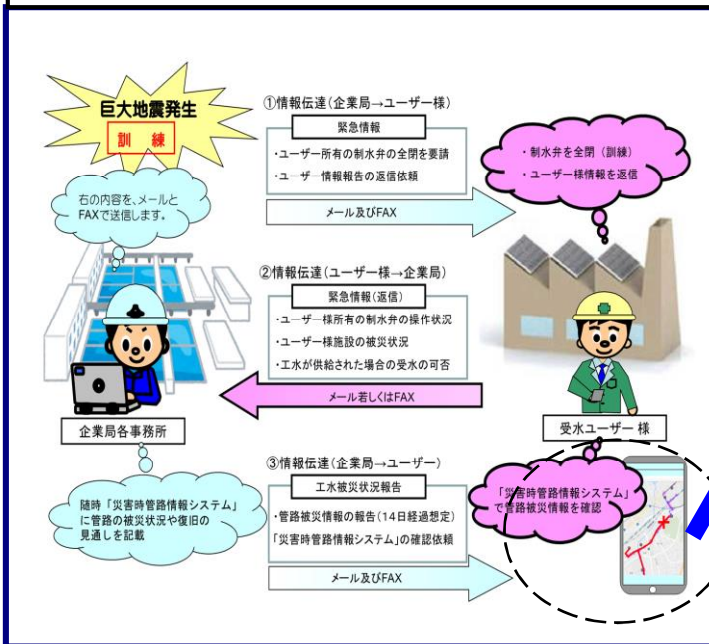
企業局総合防災訓練における訓練内容の一つとして、今年度も工水ユーザーの皆様と連携した情報伝達訓練等を実施しました。

## 訓練内容

【想定】地震により、配水池等に設置された緊急遮断弁が閉鎖し、給水停止

- ①ユーザーの皆様へメール及びFAXにて情報伝達。制水弁の閉鎖を要請
- ②ユーザー様の施設の被災状況を企業局へメール又はFAXにて御連絡
- ③ユーザー様にて管路被災情報を御確認（災害時管路情報システムを利用）

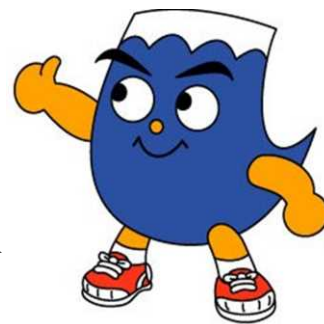
## 訓練概要のイメージ図



## 訓練時の災害時管路情報システム画面



工水ユーザー様 333 社中 252 社  
(全体の 76%) のユーザー様に御  
参加頂きました。  
御協力ありがとうございました！



現在、御参加いただいたユーザー様からのアンケートを集計中です。

今回訓練に参加していただいた皆様からの御意見への対応方針等につきましては、次号以降でお知らせする予定です。

この訓練を通じ、ユーザーの皆様と企業局との連絡体制を確認するとともに、早期復旧対応の一層の充実を図ってまいります。

## 【工業用水道ユーザーの皆様へ】

☆ 大規模地震が発生した場合は、可能な限りユーザー様側の仕切弁(バルブ)を閉めてください。事業所への濁水流入や漏水による二次災害の発生を防止します。

# 企業局所有地の売却

企業局では、コスト削減とともに収益確保に取り組んでいます。  
未利用資産活用の一環として、下記県有地を、一般競争入札により売却します。

## 1 物件概要

所在地	浜松市北区初生町 1164 番の一部	
地目	水道用地(線引き前宅地)	
面積	(実測)6,215.73 m <sup>2</sup>	
予定価格	316,000,000 円	

## 2 入札日程

現地説明会	令和 4 年 9 月 16 日(金)14 時~16 時
入札参加申込期限	令和 4 年 9 月 30 日(金)17 時
入札執行日時	令和 4 年 10 月 13 日(木)10 時



詳細は、ホームページを御覧ください(右記の二次元コード、又は「静岡、企業局」で検索)。引き続き、老朽化した施設更新費用の確保に向けた取組を行ってまいります。

## 企業局の取組照会 ~動画配信~

静岡県では、県政情報を県民の皆様にはわかりやすく伝えるため「ふじのくに静岡県庁チャンネル」を開設しています。企業局では、現在2つの動画をふじのくに静岡県庁チャンネルチャンネルで配信しておりますので、以下、紹介いたします。是非御覧ください。



<https://youtu.be/PnA6vSHQ06I>



<https://youtu.be/ye23kXwDRo8>



現在3つめの動画を作成中です！詳細は次号以降で…

## 水道事業の業務状況(令和4年8月25日現在)

8月の使用水量は、前年度同期比で、駿豆水道は106.4%、榛南水道は104.1%、遠州水道は104.8%と増加し、全体では105.0%となっています。(単位:千m<sup>3</sup>、%)

水道名	基本水量(日量)		基本水量 a		使用水量 b		使用率 b/a
			8月分	累計	8月分	累計	累計
駿豆	当該年度	100	3,100	15,300	895	4,251	27.8
	前年度同期	100	3,000	15,300	840	4,314	28.2
	前年度同期比	100.0	103.3	100.0	106.4	98.5	
榛南	当該年度	27	837	4,131	458	2,221	53.8
	前年度同期	27	810	4,131	440	2,259	54.7
	前年度同期比	100.0	103.3	100.0	104.1	98.3	
遠州	当該年度	292	9,055	44,691	5,129	25,243	56.5
	前年度同期	292	8,763	44,691	4,893	25,124	56.2
	前年度同期比	100.0	103.3	100.0	104.8	100.5	
合計	当該年度	419	12,992	64,122	6,482	31,715	49.5
	前年度同期	419	12,573	64,122	6,173	31,697	49.4
	前年度同期比	100.0	103.3	100.0	105.0	100.1	

## 工業用水道事業の業務状況(令和4年8月25日現在)

8月の使用水量は、前年度同期比で柿田川工水は102.8%、ふじさん工水(富士川)は118.7%、静清工水は112.0%、湖西工水は102.2%と増加し、ふじさん工水(東駿河湾)は97.7%、中遠工水は96.8%、西遠工水は96.4%と減少し、全体では101.0%となっています。(単位:千m<sup>3</sup>、%)

工水名	基本水量(日量)		基本水量 a		使用水量 b		使用率 b/a
			8月分	累計	8月分	累計	累計
柿田川	当該年度	100	3,100	15,300	2,991	14,673	95.9
	前年度同期	100	3,000	15,300	2,911	14,794	96.7
	前年度同期比	100.0	103.3	100.0	102.8	99.2	
ふじさん (富士川)	当該年度	25	780	3,810	644	3,216	84.4
	前年度同期	27	808	4,152	543	3,168	76.3
	前年度同期比	93.4	96.5	91.8	118.7	101.5	
ふじさん (東駿河湾)	当該年度	309	9,602	46,720	6,512	36,020	77.1
	前年度同期	364	10,911	55,524	6,667	37,513	67.6
	前年度同期比	85.2	88.0	84.1	97.7	96.0	
静清	当該年度	50	1,507	7,641	1,149	5,632	73.7
	前年度同期	51	1,541	7,735	1,026	5,417	70.0
	前年度同期比	97.6	97.8	98.8	112.0	104.0	
中遠	当該年度	34	1,051	5,189	403	1,976	38.1
	前年度同期	34	1,021	5,205	416	2,107	40.5
	前年度同期比	99.7	103.0	99.7	96.8	93.8	
西遠	当該年度	30	909	4,508	603	2,993	66.4
	前年度同期	30	901	4,513	626	3,091	68.5
	前年度同期比	99.9	100.9	99.9	96.4	96.8	
湖西	当該年度	17	497	2,482	305	1,462	58.9
	前年度同期	17	496	2,482	298	1,511	60.9
	前年度同期比	100.0	100.1	100.0	102.2	96.8	
合計	当該年度	565	17,446	85,650	12,607	65,972	77.0
	前年度同期	623	18,678	94,911	12,487	67,601	71.2
	前年度同期比	90.8	93.4	90.2	101.0	97.6	