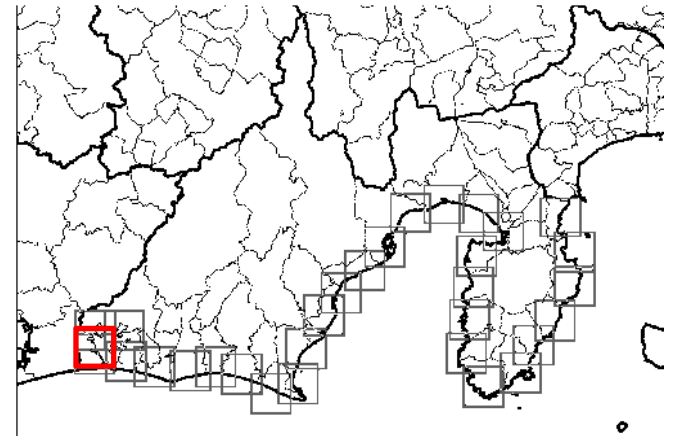


# 東海・東南海・南海地震 最大浸水深図 (m) 1 湖西市



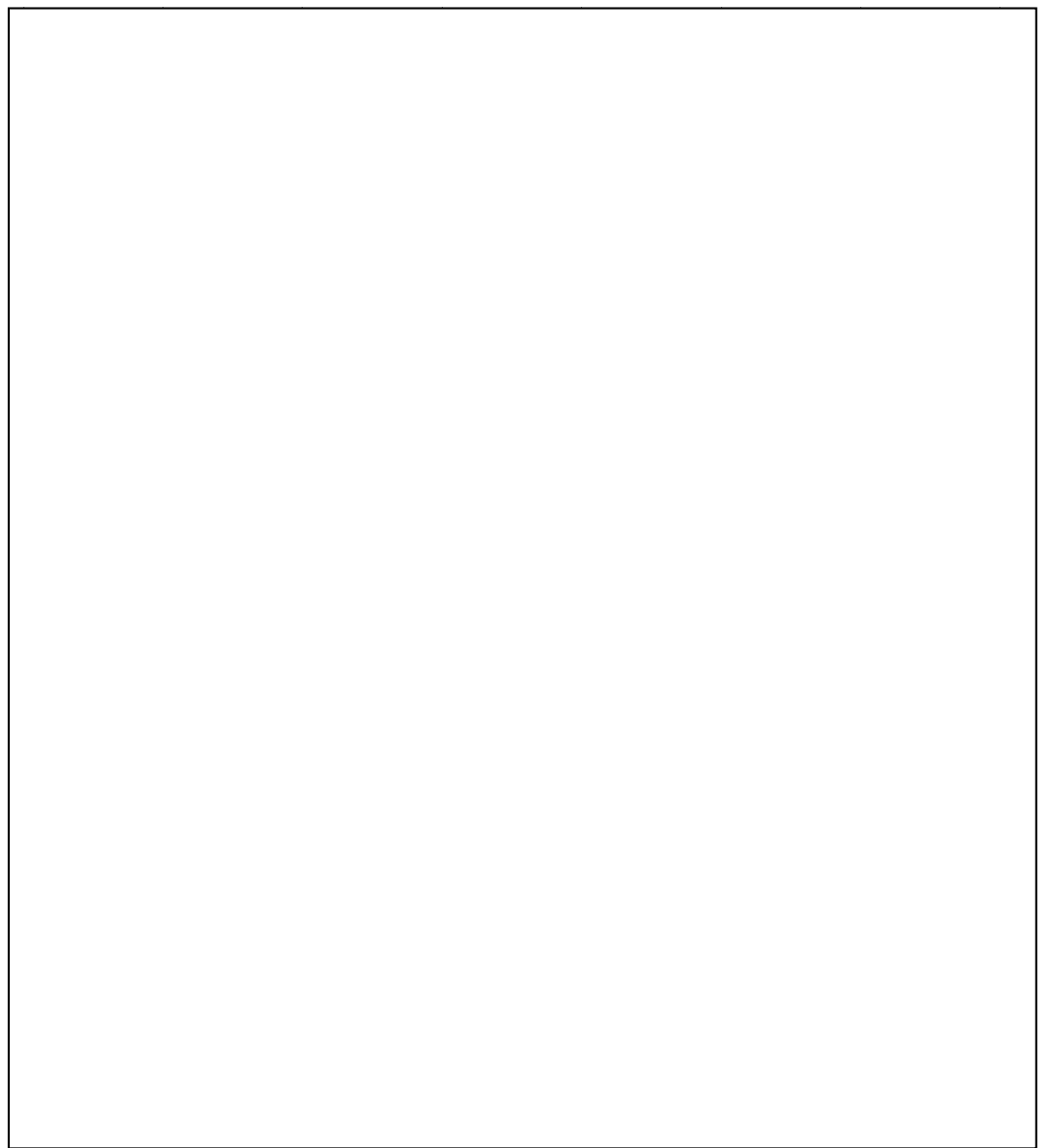
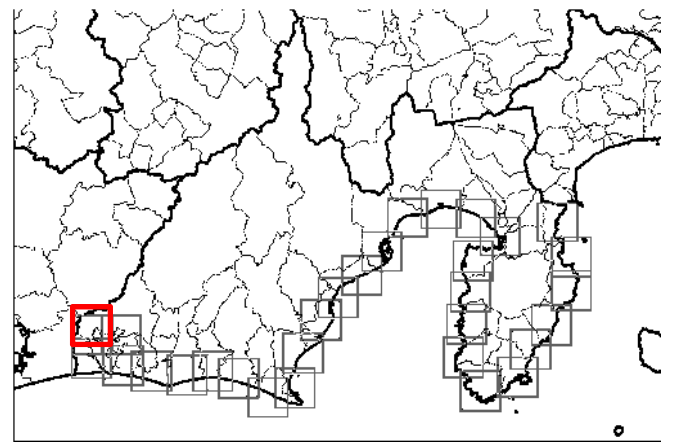
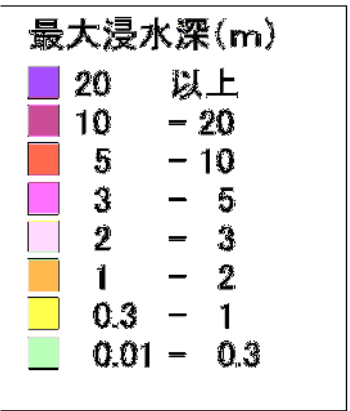
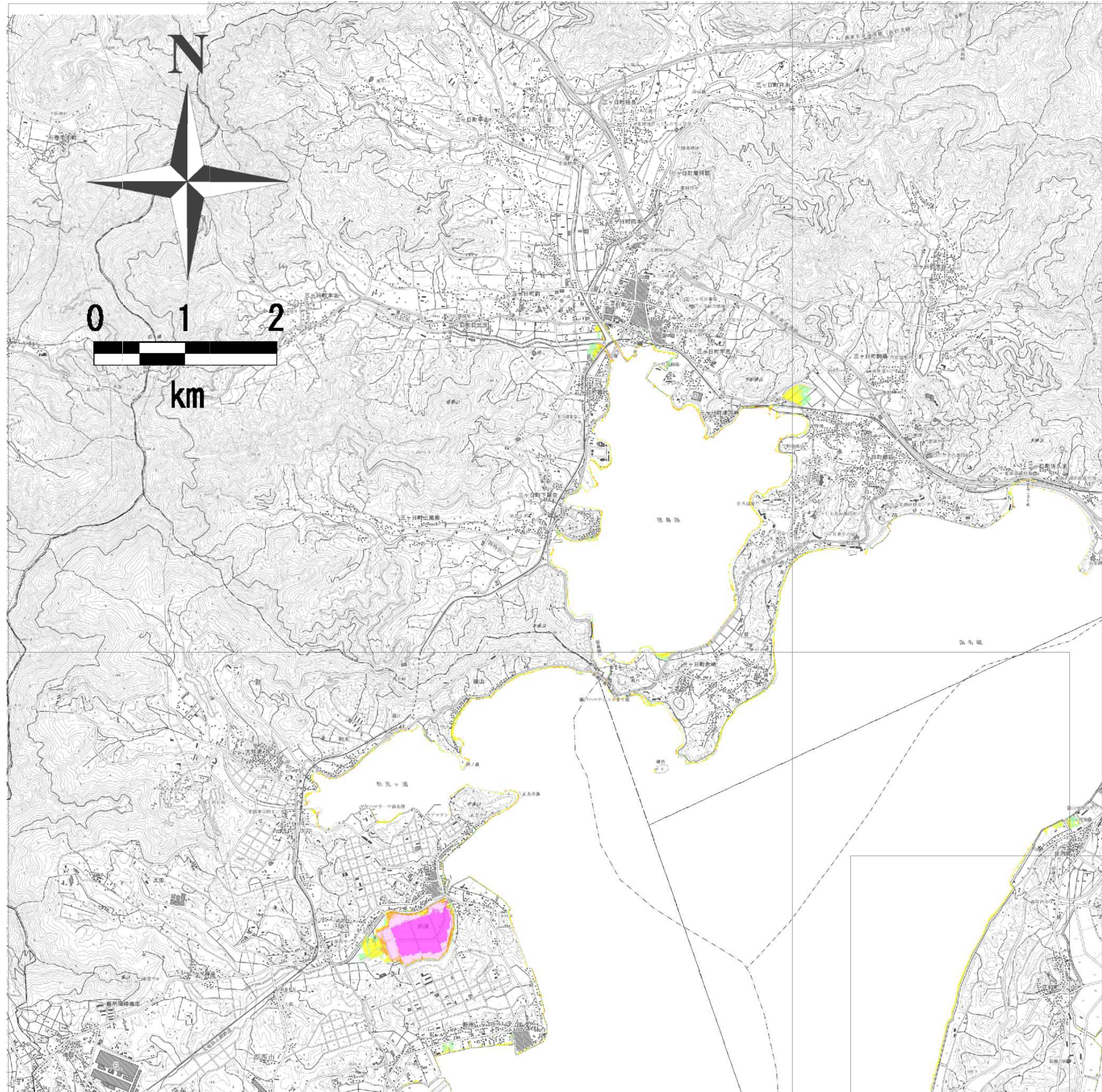
最大浸水深(m)

- 20 以上
- 10 - 20
- 5 - 10
- 3 - 5
- 2 - 3
- 1 - 2
- 0.3 - 1
- 0.01 - 0.3



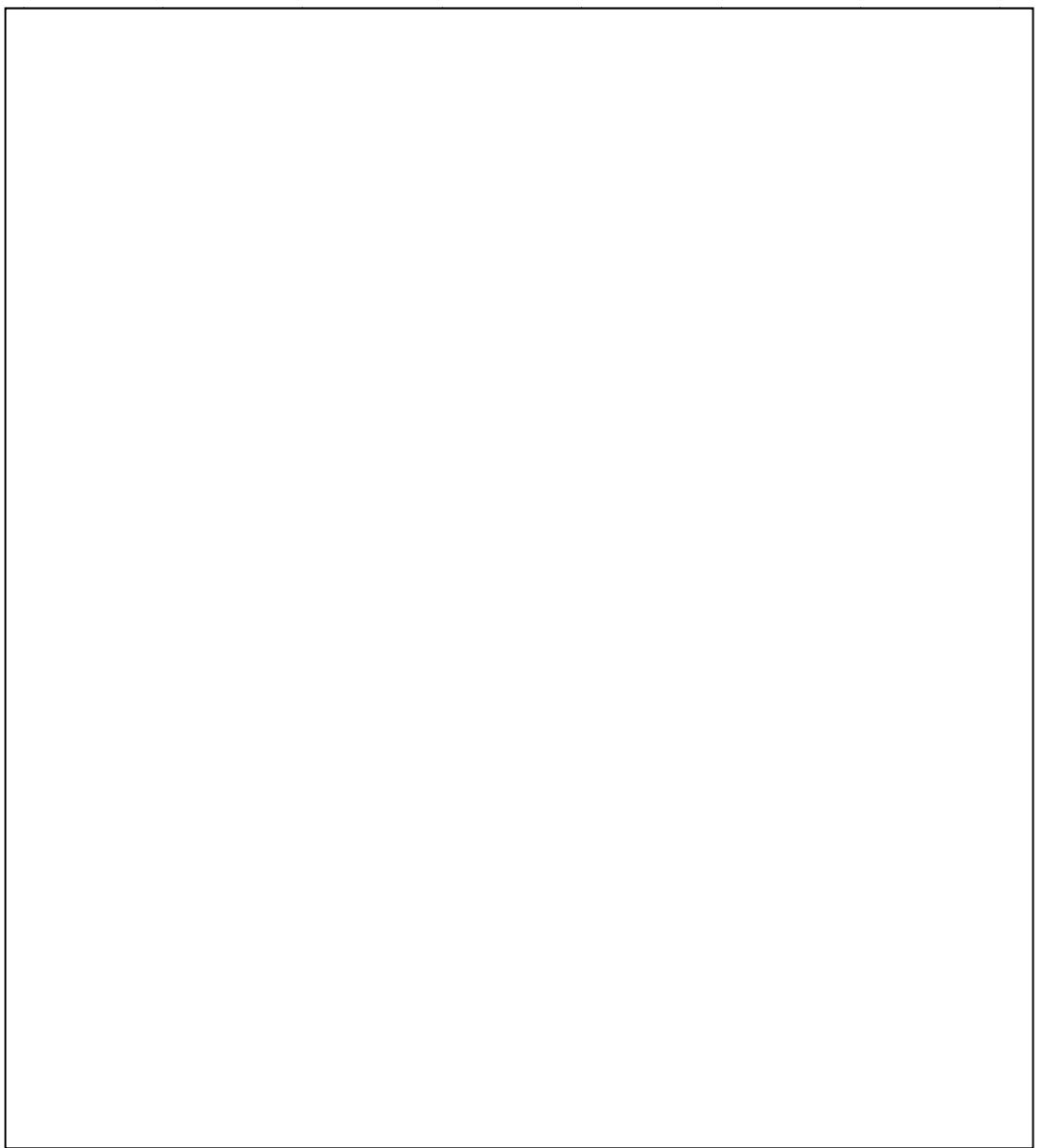
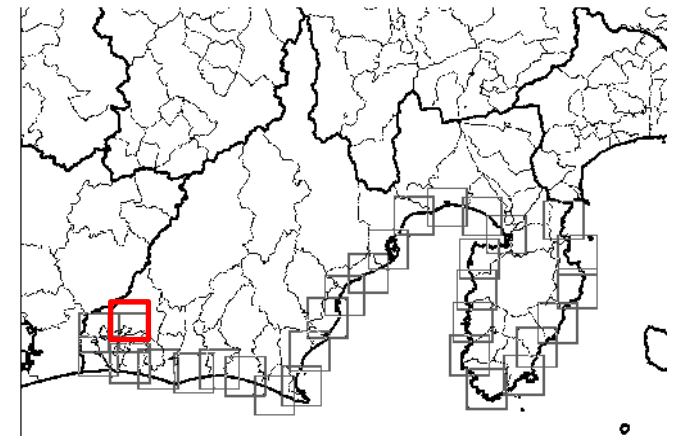
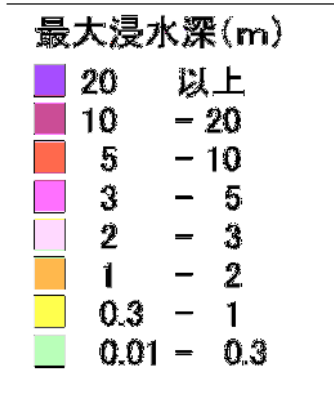
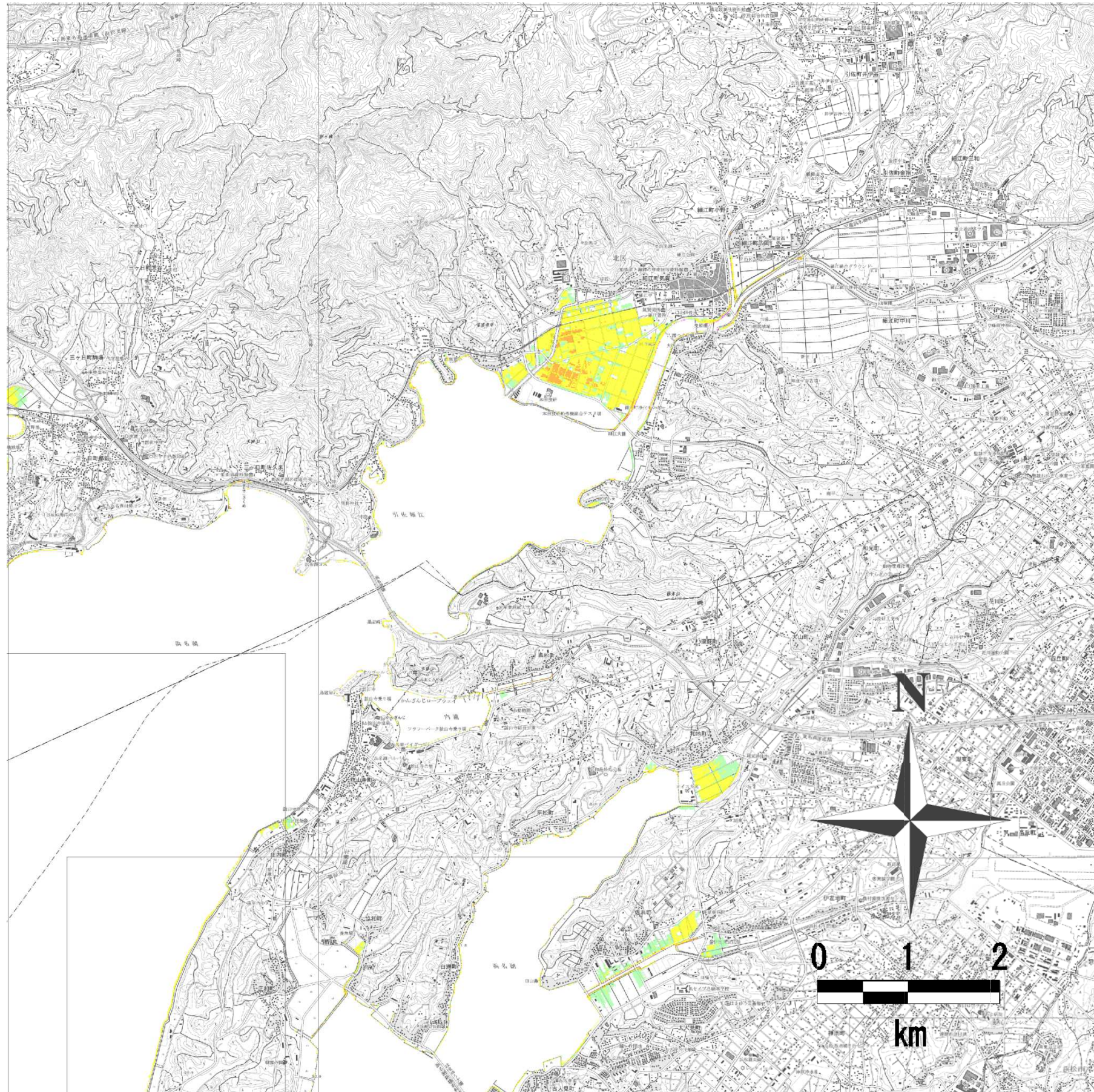
「この地図の作成に当たっては、国土地理院長の承認を得て、同院発行の2万5千分の1地形図を使用しました。」(承認番号 平 24 情使、第 244-G1SMAP31012 号)

# 東海・東南海・南海地震 最大浸水深図 (m) 2 浜松市北区・西区



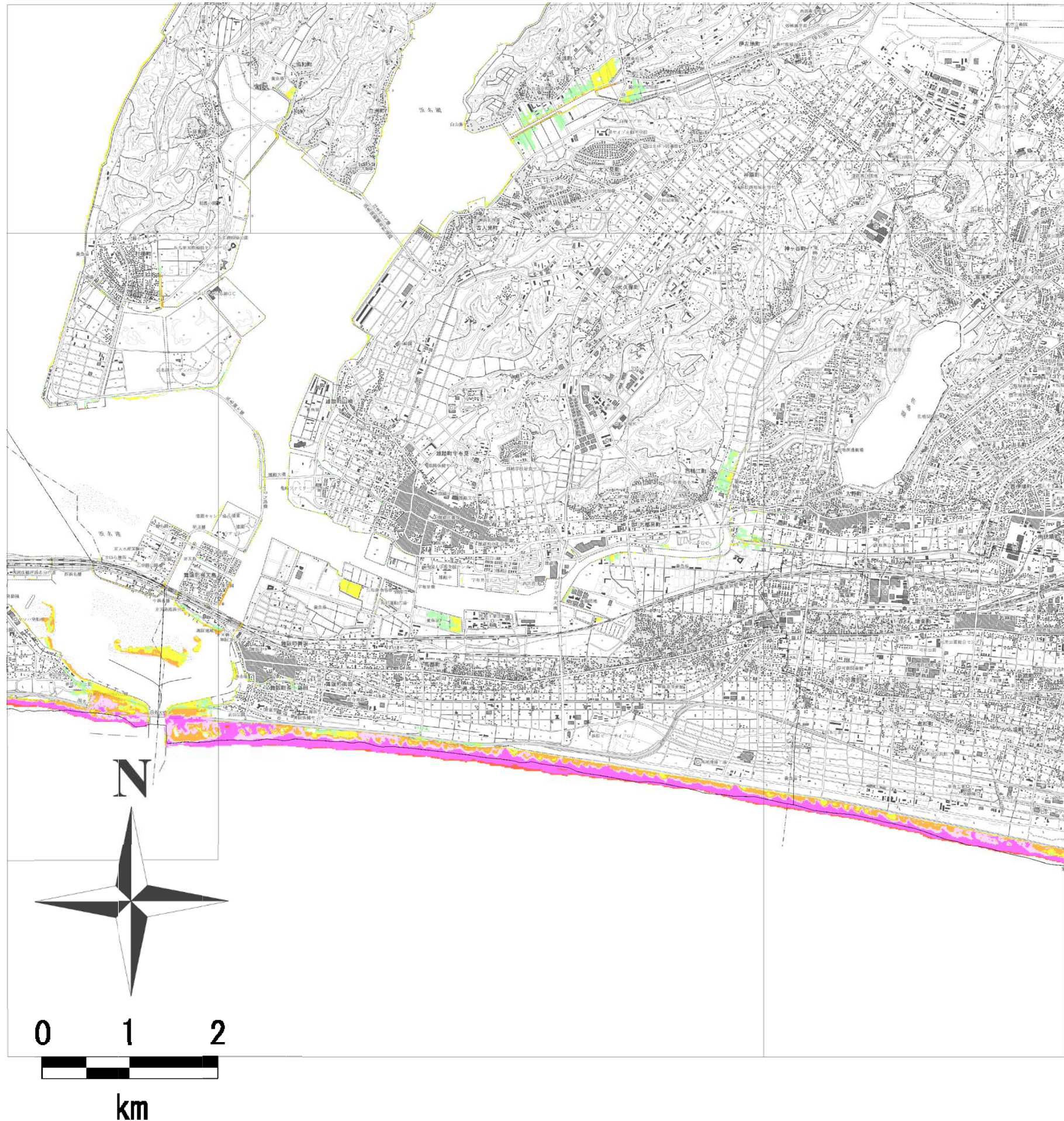
「この地図の作成に当たっては、国土地理院長の承認を得て、同院発行の2万5千分の1地形図を使用しました。」(承認番号 平 24 情使、第 244-GISMAP31012 号)

# 東海・東南海・南海地震 最大浸水深図 (m) 3 浜松市北区・西区



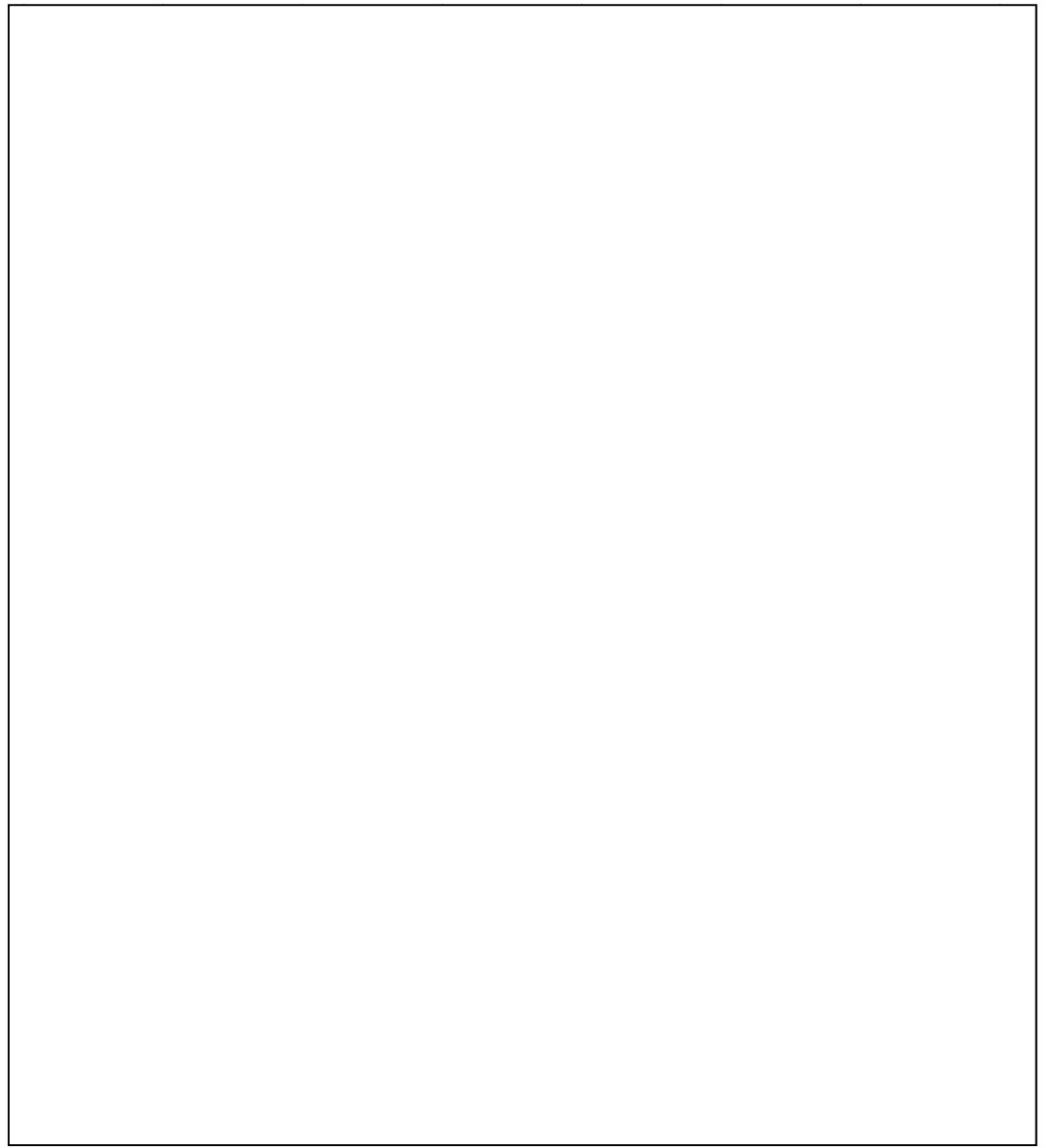
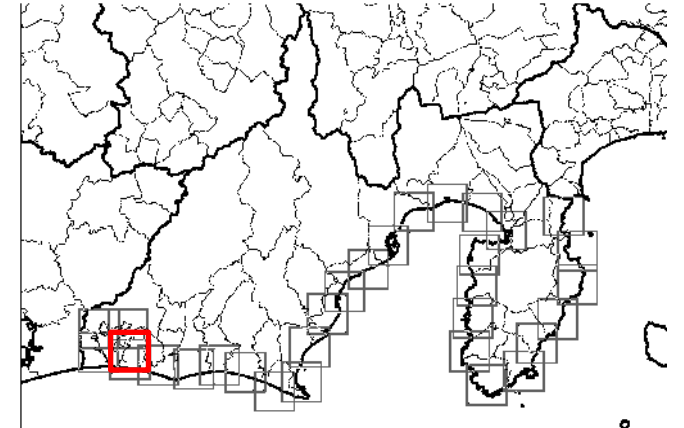
「この地図の作成に当たっては、国土地理院長の承認を得て、同院発行の2万5千分の1地形図を使用しました。」(承認番号 平24情使、第244-GISMAP31012号)

# 東海・東南海・南海地震 最大浸水深図 (m) 4 浜松市西区



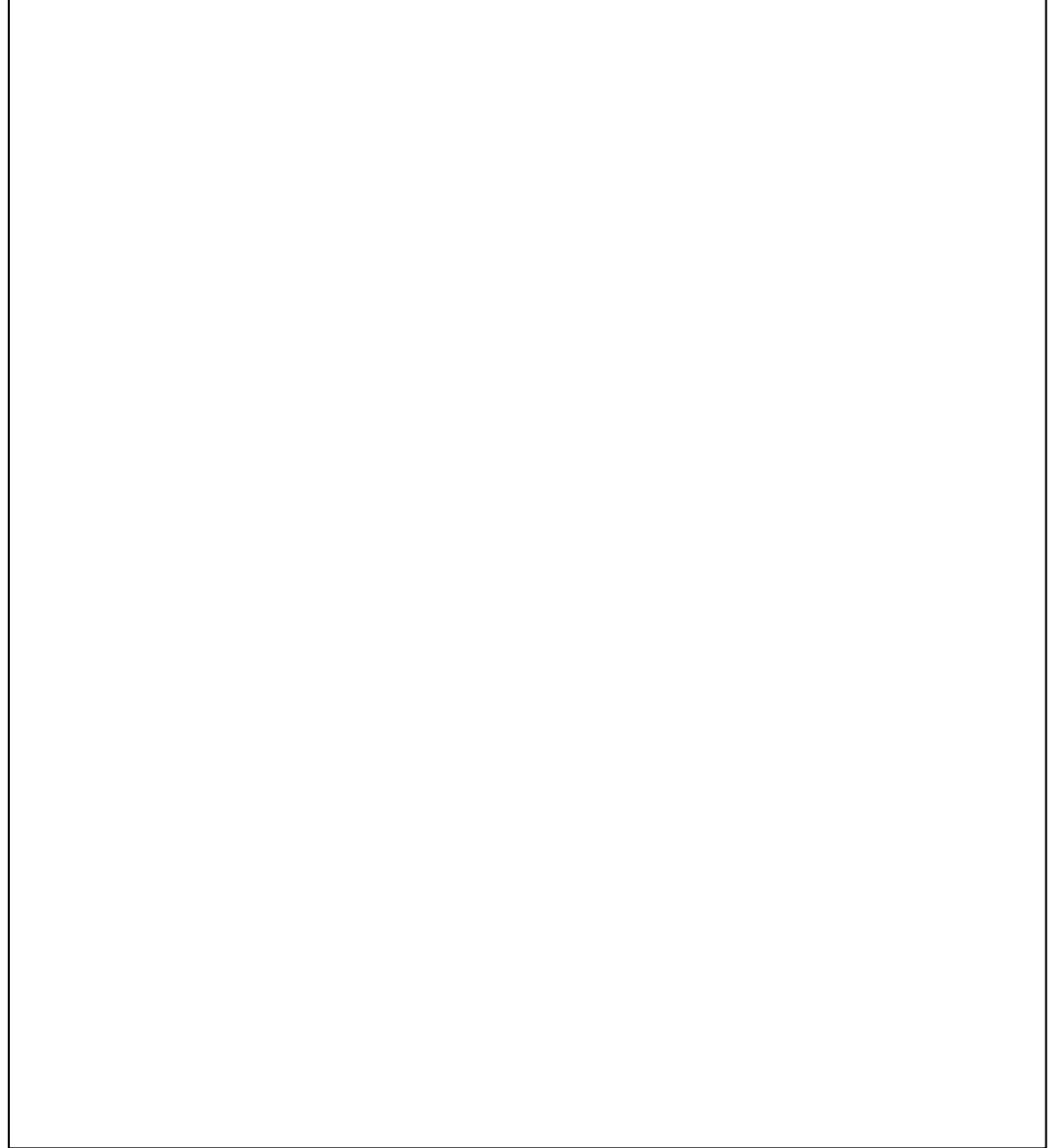
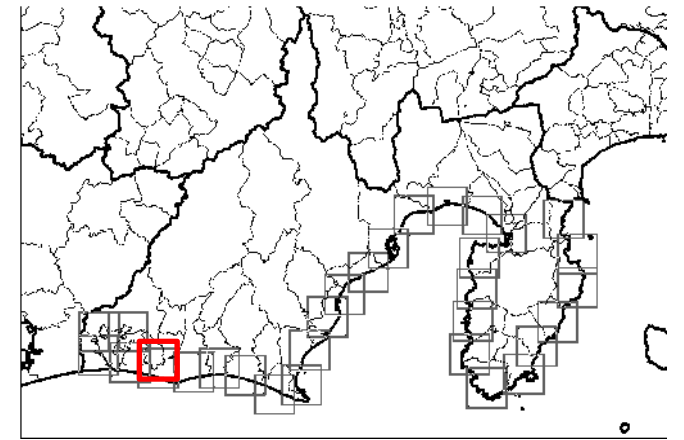
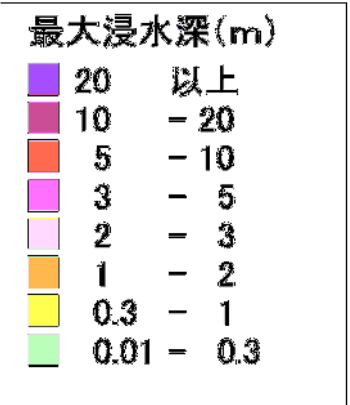
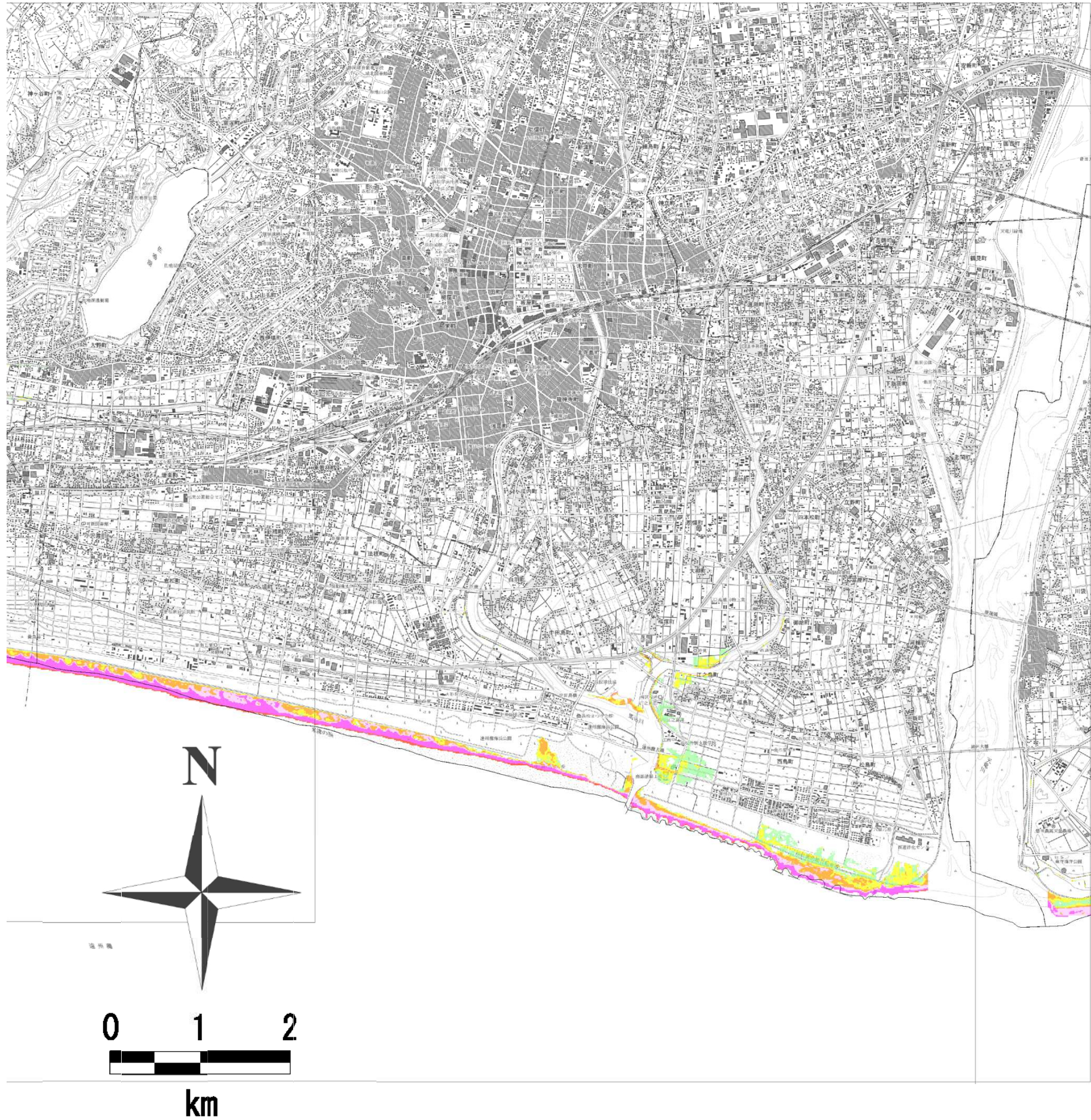
最大浸水深(m)

20	以上
10	- 20
5	- 10
3	- 5
2	- 3
1	- 2
0.3	- 1
0.01	- 0.3



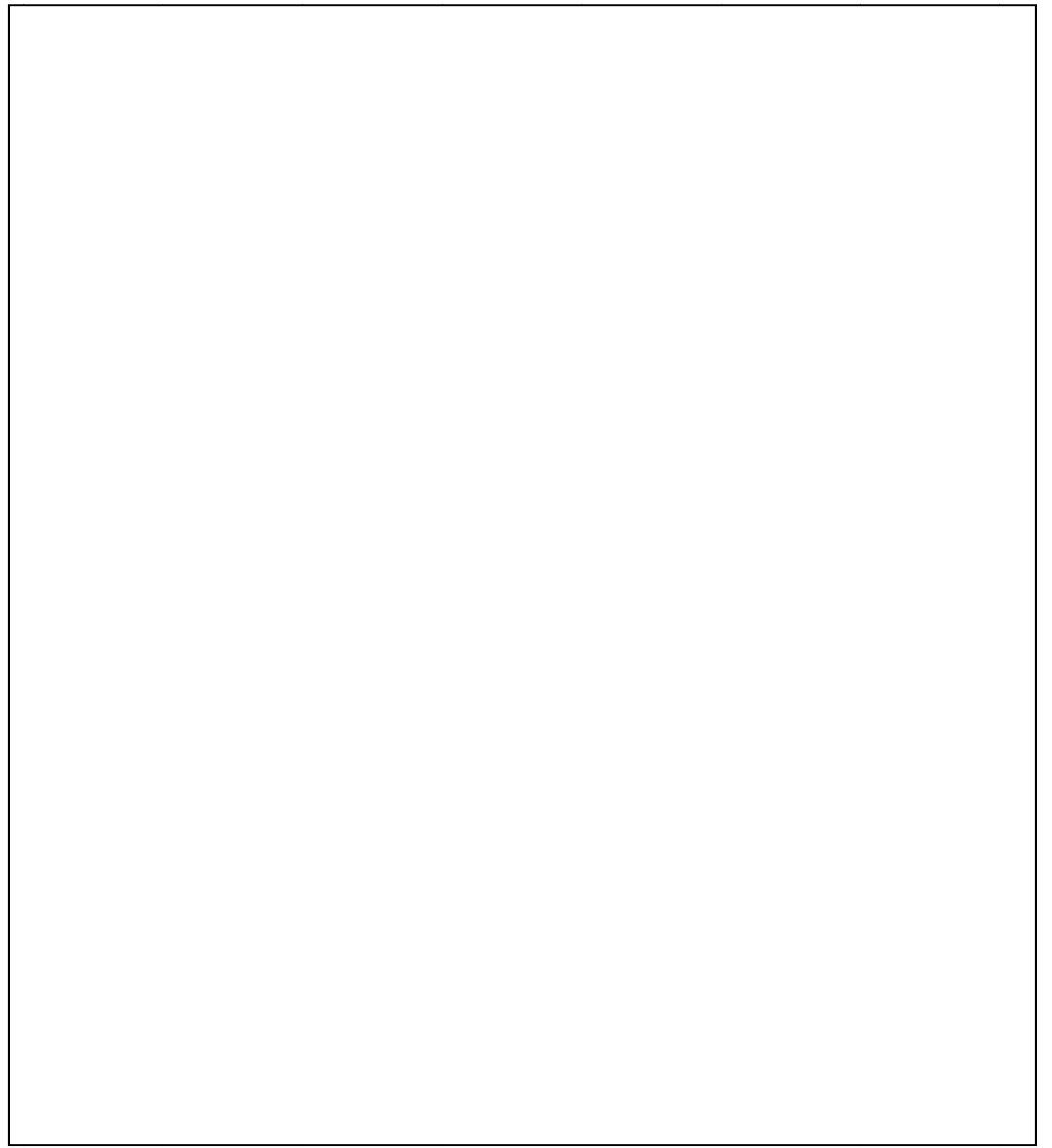
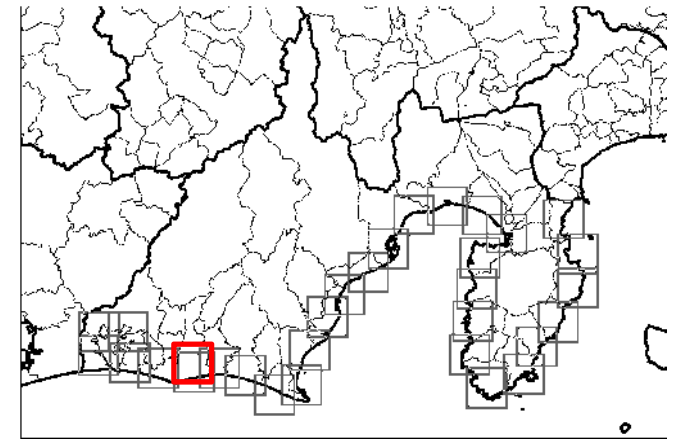
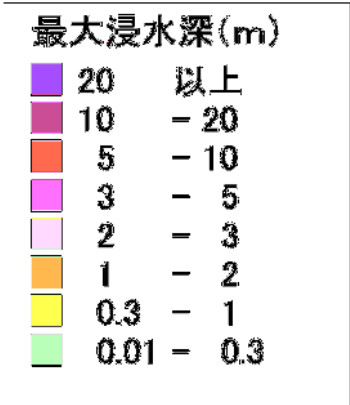
「この地図の作成に当たっては、国土地理院長の承認を得て、同院発行の2万5千分の1地形図を使用しました。」(承認番号 平 24 情使、第 244-GISMAP31012 号)

# 東海・東南海・南海地震 最大浸水深図 (m) 5 浜松市南区



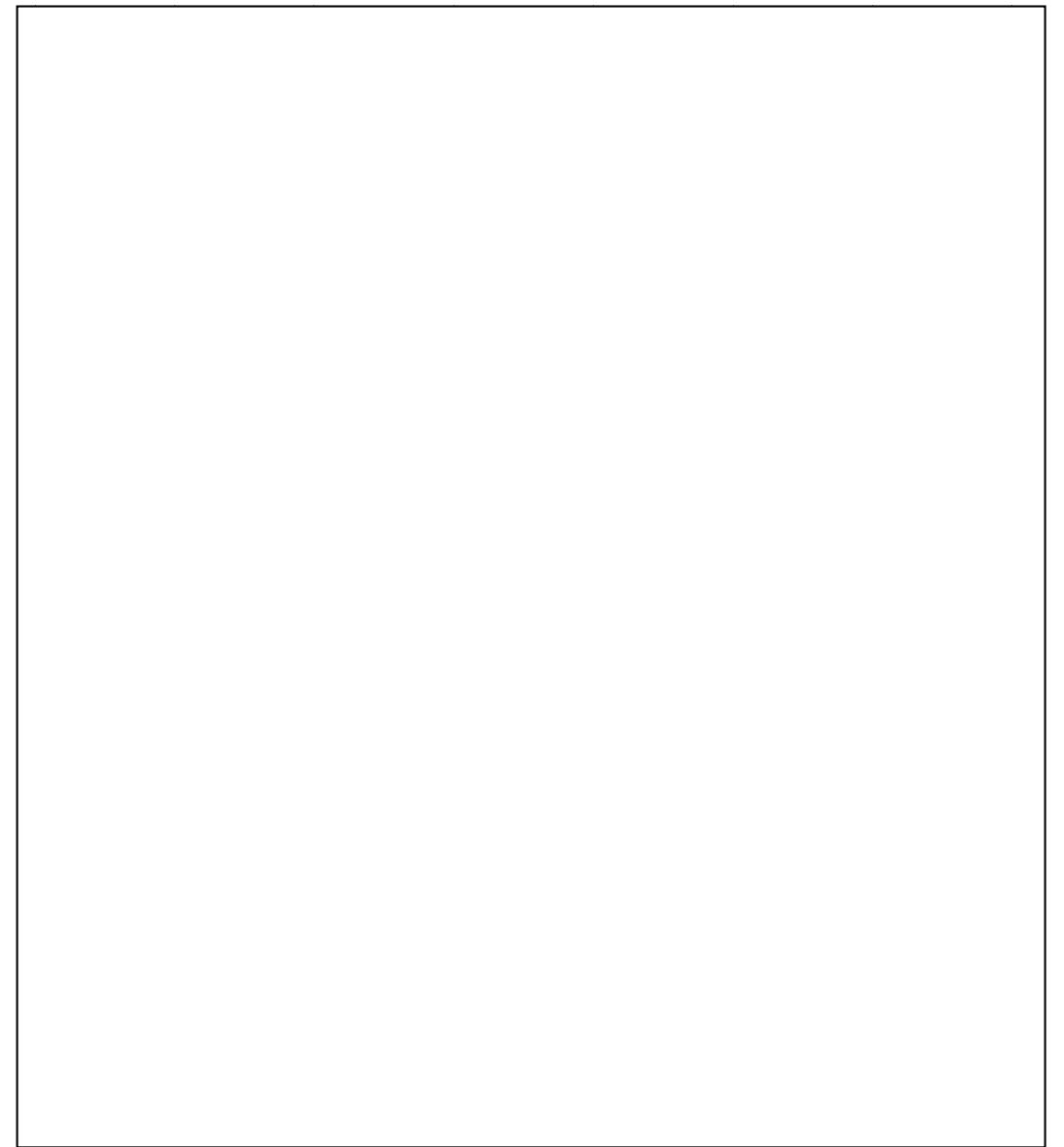
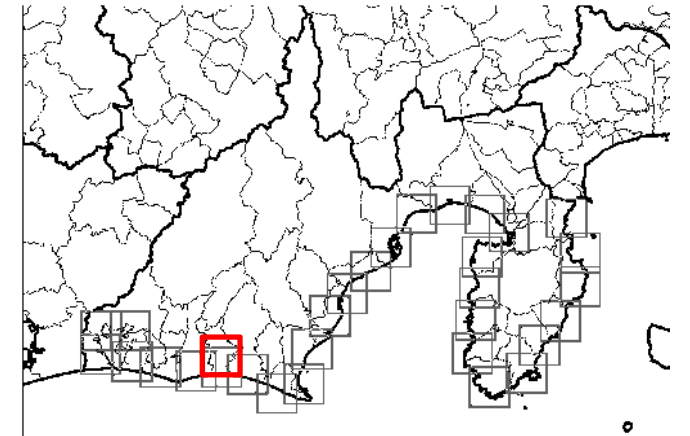
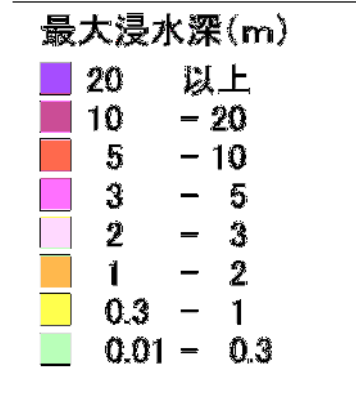
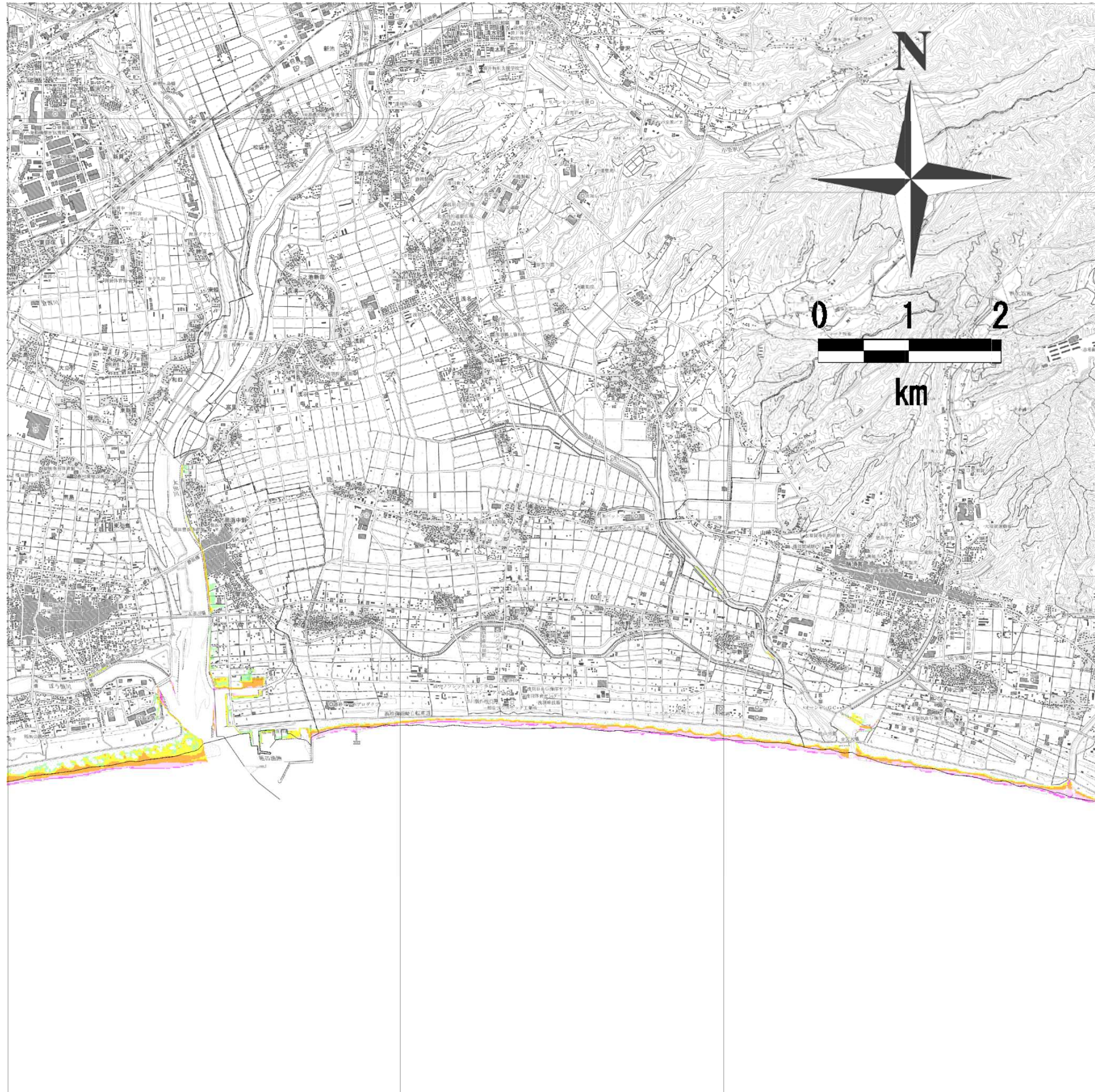
「この地図の作成に当たっては、国土地理院長の承認を得て、同院発行の2万5千分の1地形図を使用しました。」(承認番号 平 24 情使、第 244-GISMAP31012 号)

# 東海・東南海・南海地震 最大浸水深図 (m) 6 磐田市



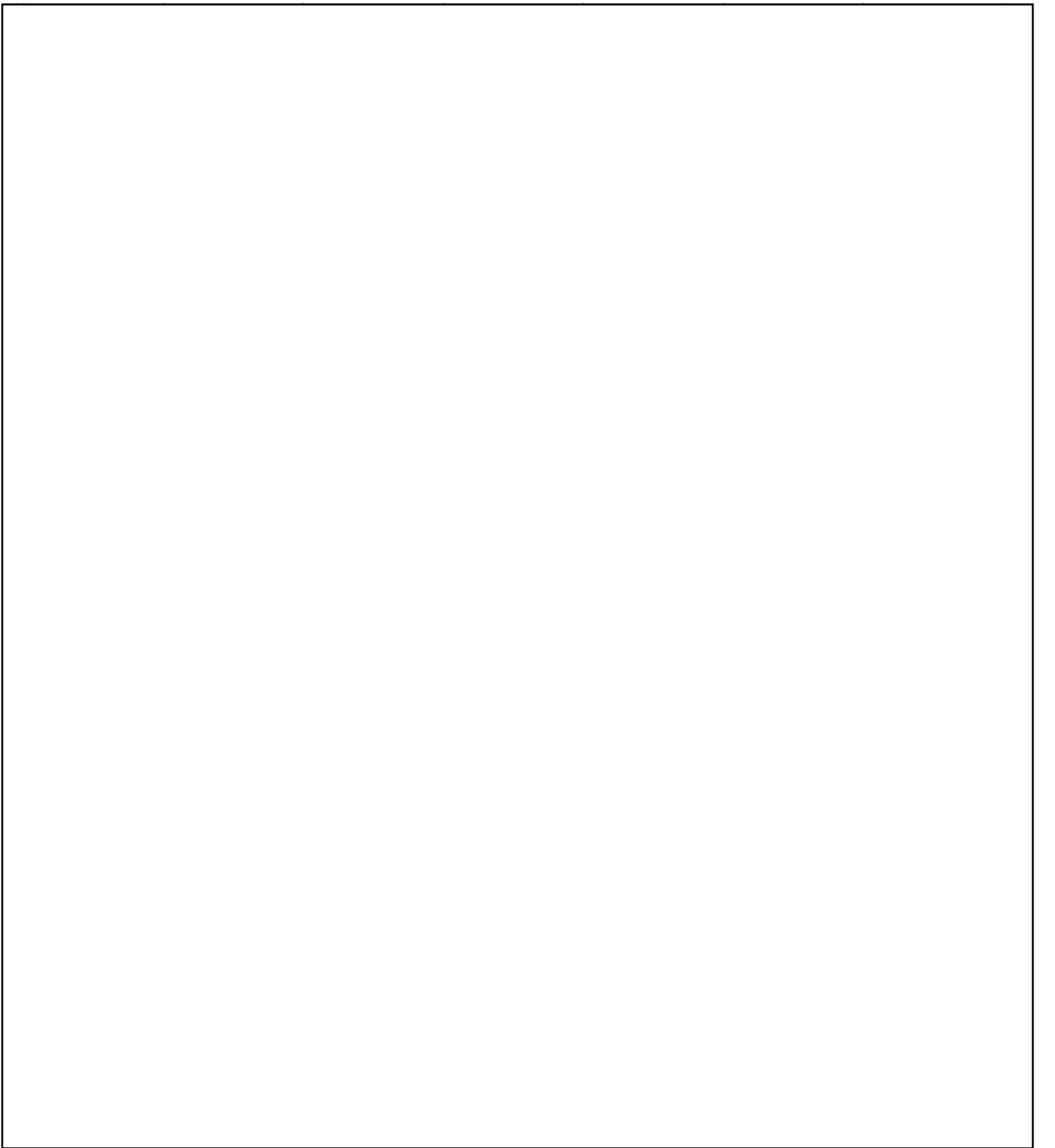
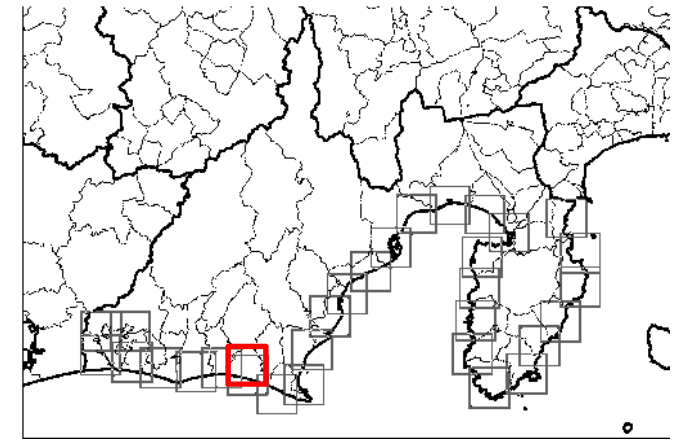
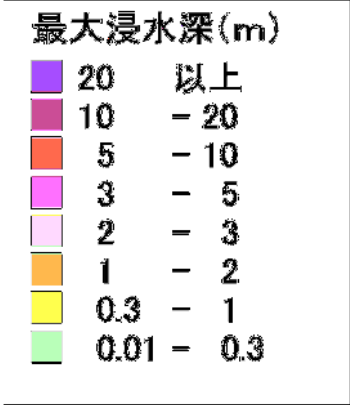
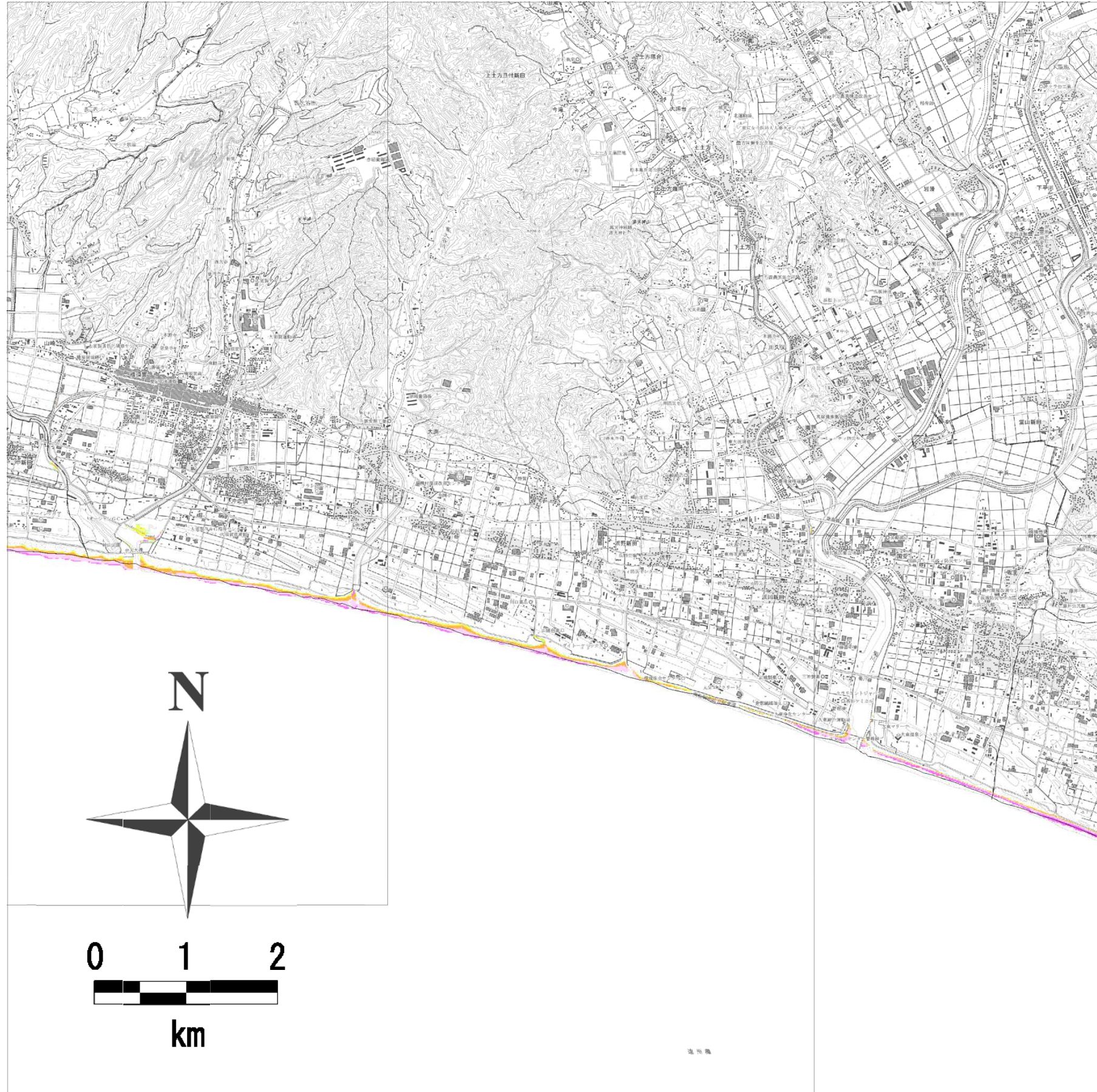
「この地図の作成に当たっては、国土地理院長の承認を得て、同院発行の2万5千分の1地形図を使用しました。」(承認番号 平 24 情使、第 244-GISMAP31012 号)

# 東海・東南海・南海地震 最大浸水深図 (m) 7 袋井市



「この地図の作成に当たっては、国土地理院長の承認を得て、同院発行の2万5千分の1地形図を使用しました。」(承認番号 平24情使、第244-GISMAP31012号)

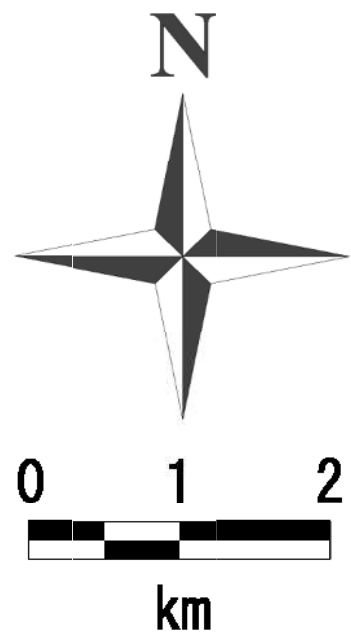
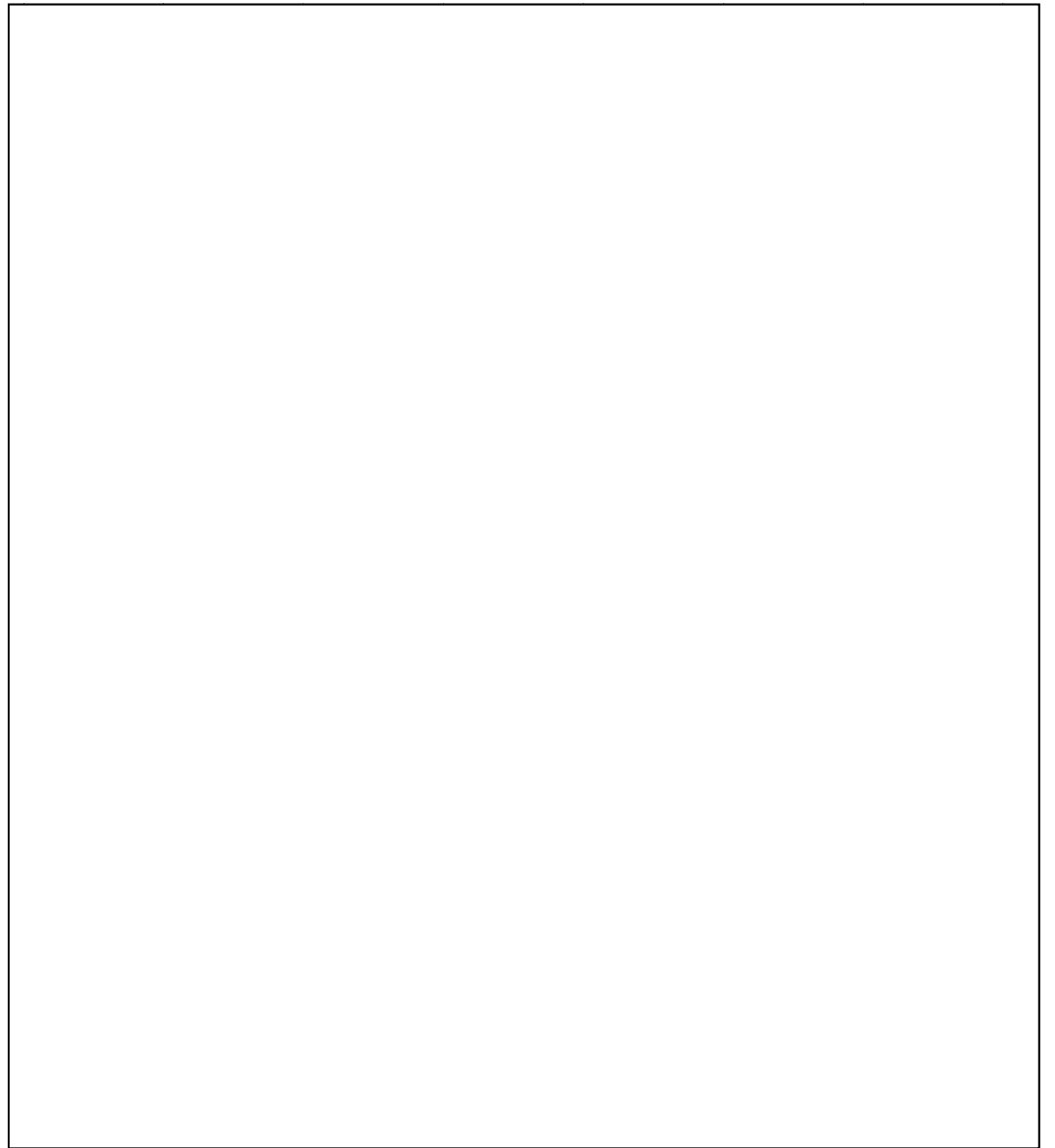
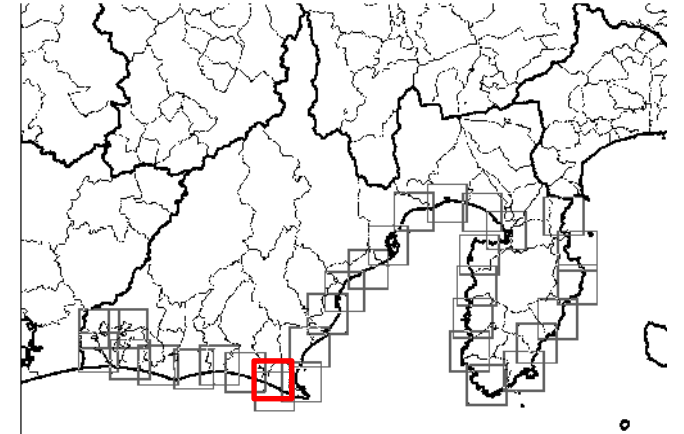
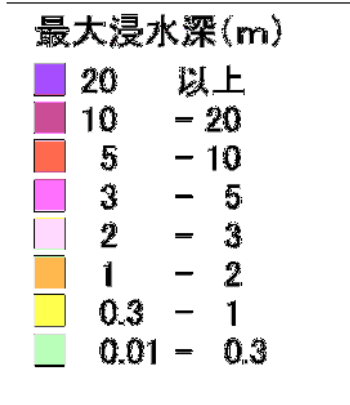
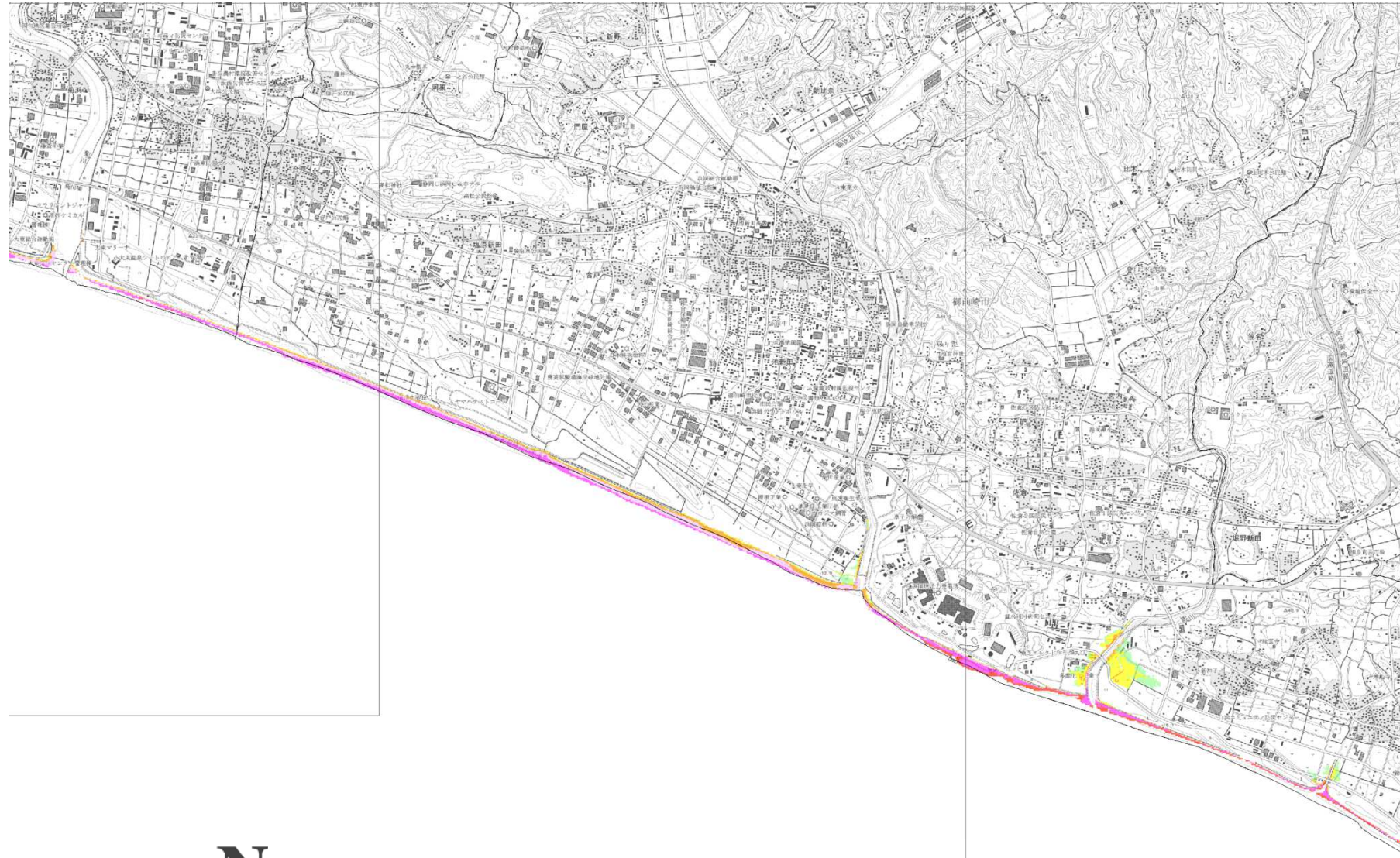
# 東海・東南海・南海地震 最大浸水深図 (m) 8 掛川市



「この地図の作成に当たっては、国土地理院長の承認を得て、同院発行の2万5千分の1地形図を使用しました。」(承認番号 平24情使、第244-GISMAP31012号)

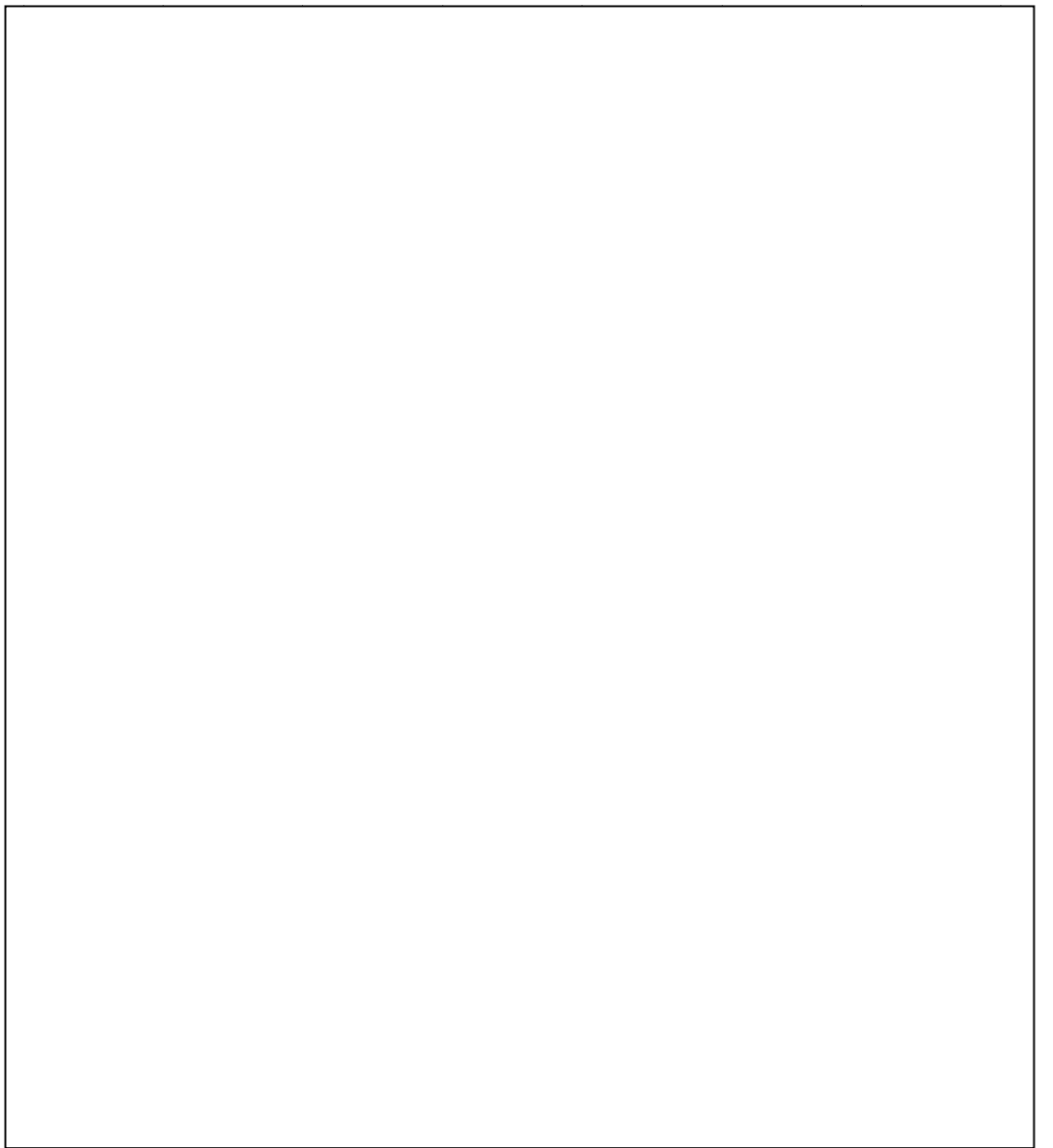
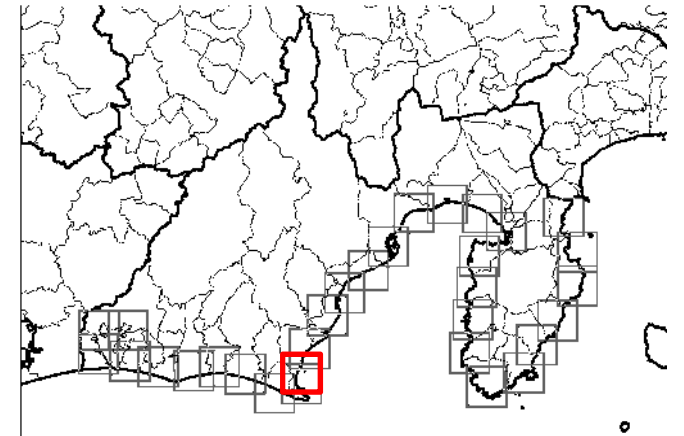
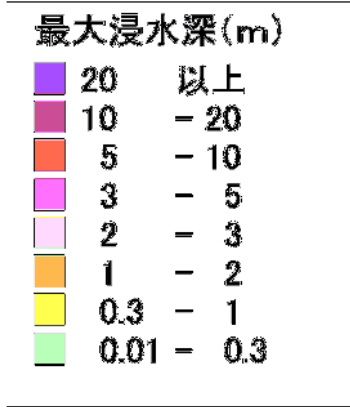
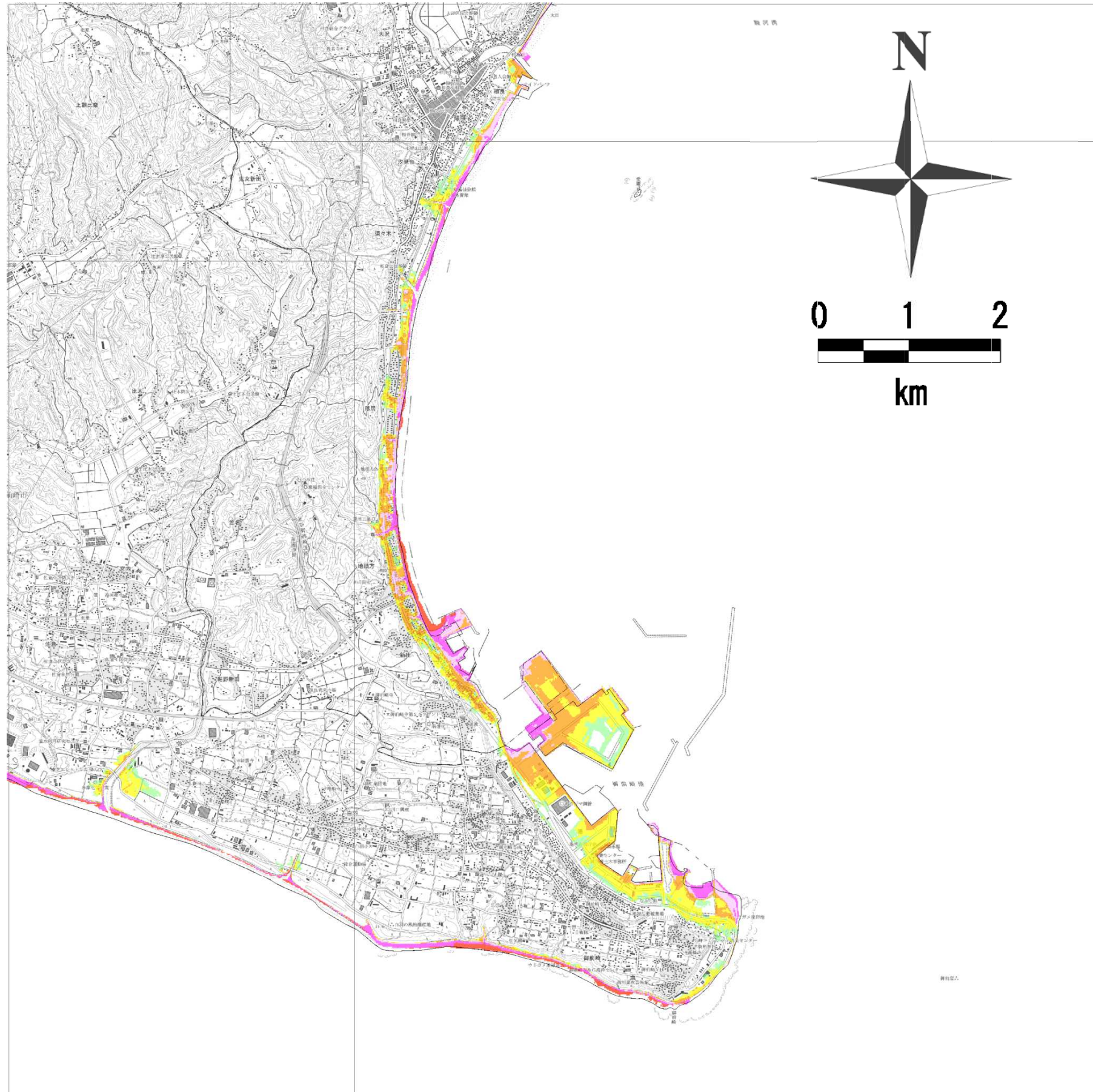


# 東海・東南海・南海地震 最大浸水深図 (m) 9 御前崎市



「この地図の作成に当たっては、国土地理院長の承認を得て、同院発行の2万5千分の1地形図を使用しました。」(承認番号 平 24 情使、第 244-GISMAP31012 号)

# 東海・東南海・南海地震 最大浸水深図 (m) 10 御前崎市・牧之原市



「この地図の作成に当たっては、国土地理院長の承認を得て、同院発行の2万5千分の1地形図を使用しました。」(承認番号 平 24 情使、第 244-GISMAP31012 号)