

# しずおかけんの下水道

下水道 みえないところで ファインプレー

(令和5年度)

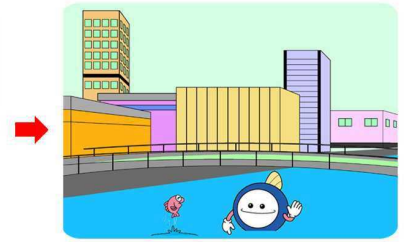
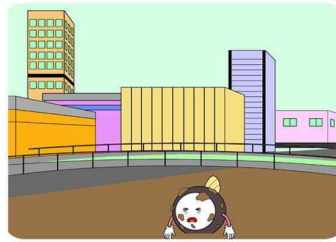
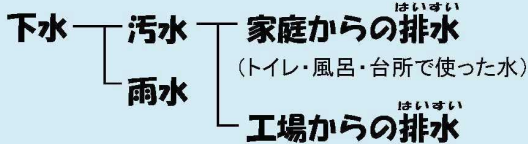
わたしたちの生活にとって、とても大切な水。

使ったあとの汚れた水をそのまま流してしまうと川や海が汚れる原因となります。

下水道は汚れた水をきれいにし、美しい自然に囲まれた清潔な生活を守ります。

## 下水ってなに？

雨水と汚水をあわせて下水といいます。

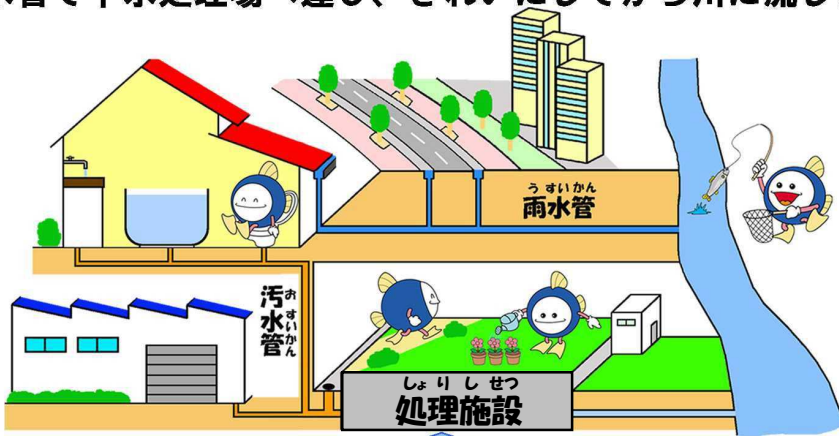


## ◆川や海をきれいにする

家庭や工場からの汚れた水をきれいにしてから川や海へ流します。

## ○下水道のしくみ

雨水は雨水管で川に流し、家庭や工場からの汚れた水(汚水)は汚水管で下水処理場へ運び、きれいにしてから川に流します。



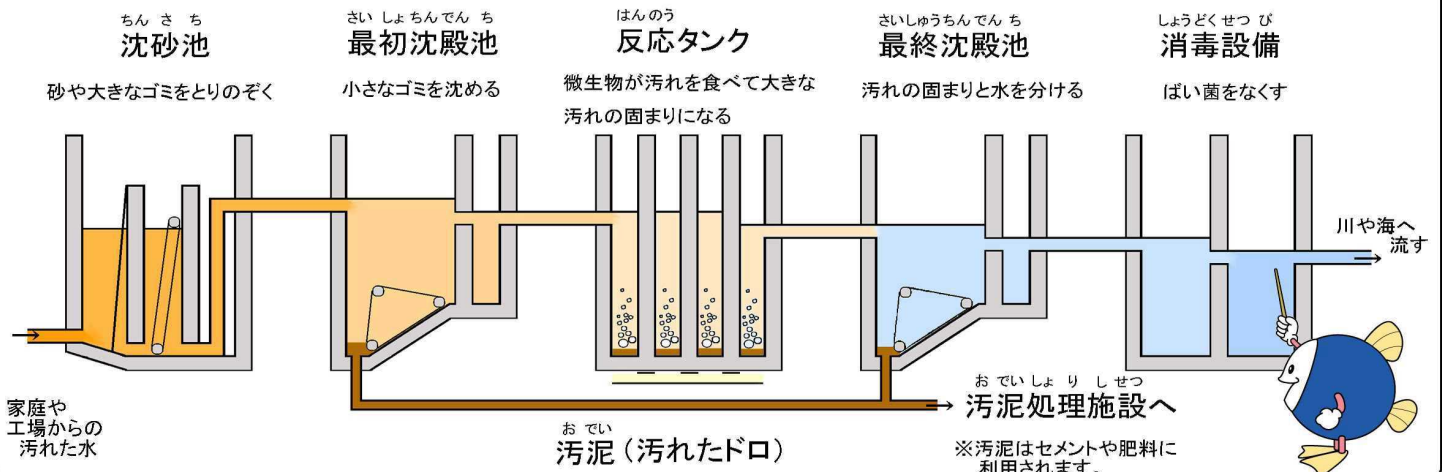
## ひせいぶつ 微生物ってなんだろう？

微生物とは目に見えない小さな生き物で、たくさんの種類があります。下水道処理場では、微生物が汚れを食べて水をきれいにしていきます。



## しりしせつ 処理施設のしくみ

下水処理場に運ばれた汚水は、微生物の力できれいにします。



# ○静岡県の下水道

汚れた水をきれいにする下水道には次の2つがあります。

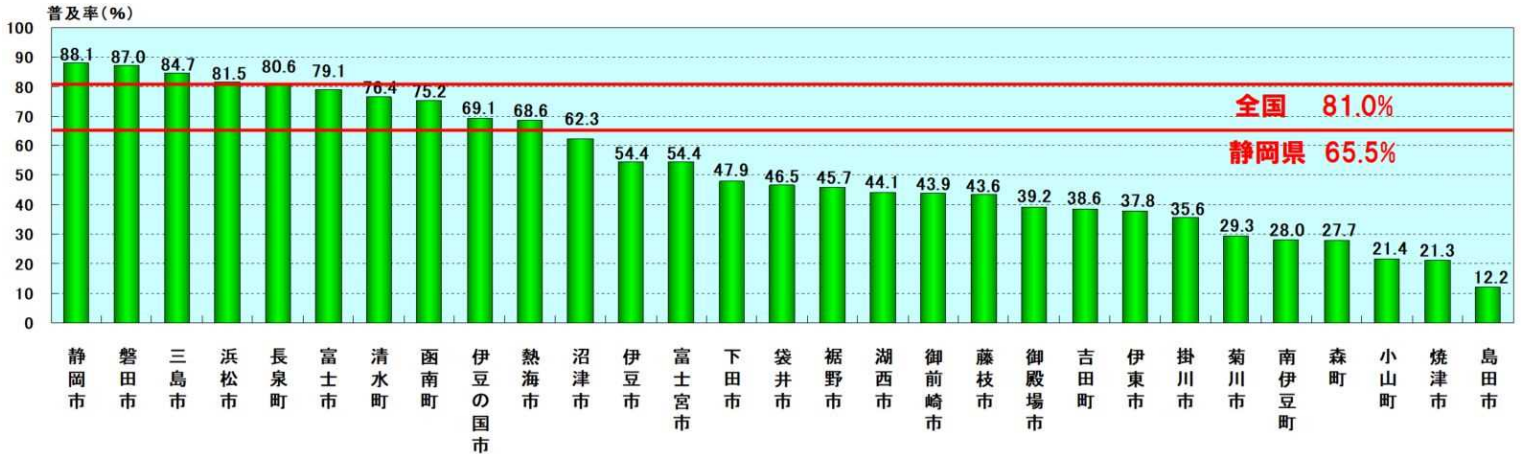
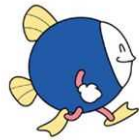
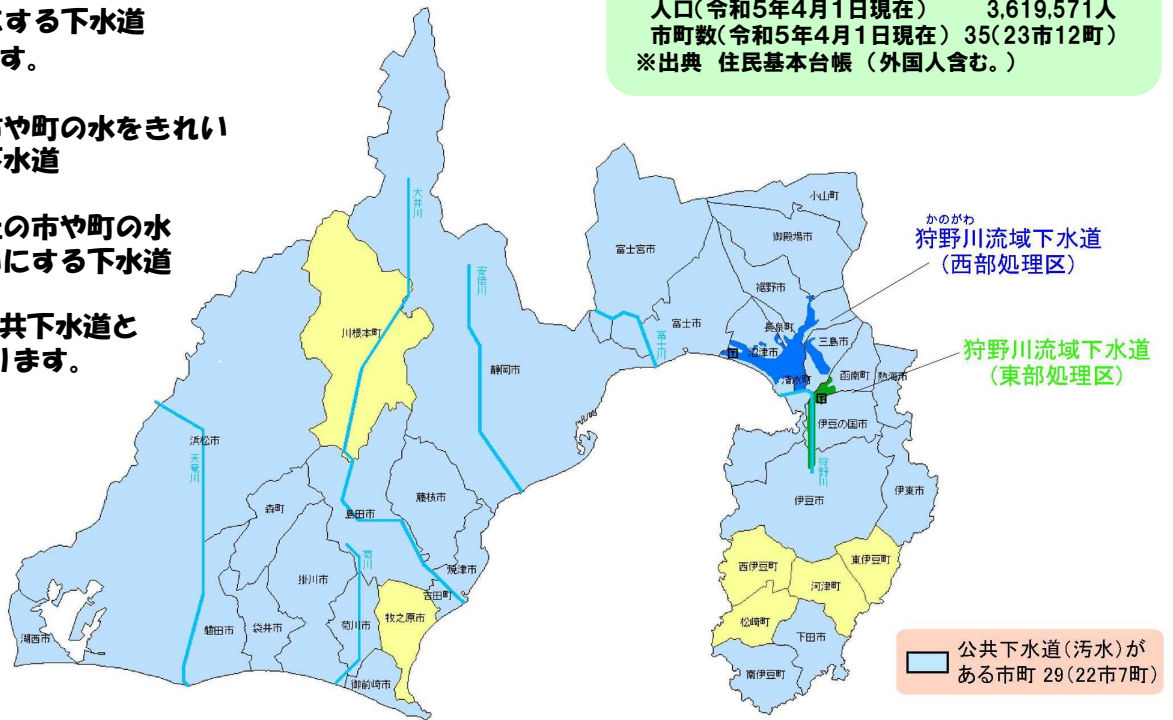
**公共下水道**：1つの市や町の水をきれいにする下水道

**流域下水道**：2つ以上の市や町の水をきれいにする下水道

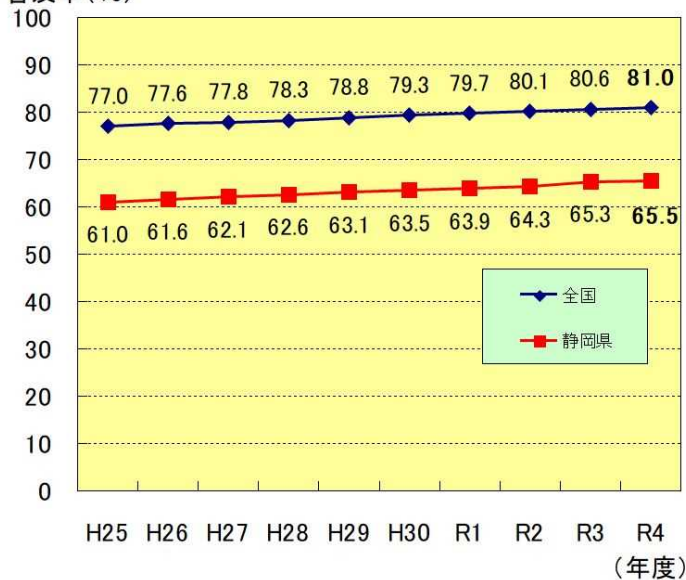
静岡県には、29の公共下水道と1つの流域下水道があります。

## 静岡県の概要

面積 7,780km<sup>2</sup>  
 人口(令和5年4月1日現在) 3,619,571人  
 市町数(令和5年4月1日現在) 35(23市12町)  
 ※出典 住民基本台帳(外国人含む。)

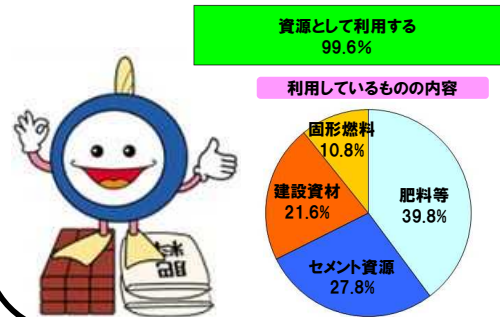


## 静岡県の普及率と全国の普及率のつりかわり



## 汚泥は何に使えるの？

汚れた水をきれいにするたくさんのゴミ(汚泥)がでます。この汚泥をセメント等の原料や肥料に利用してゴミを減らしています。



静岡県交通基盤部都市局生活排水課  
054-221-2721

