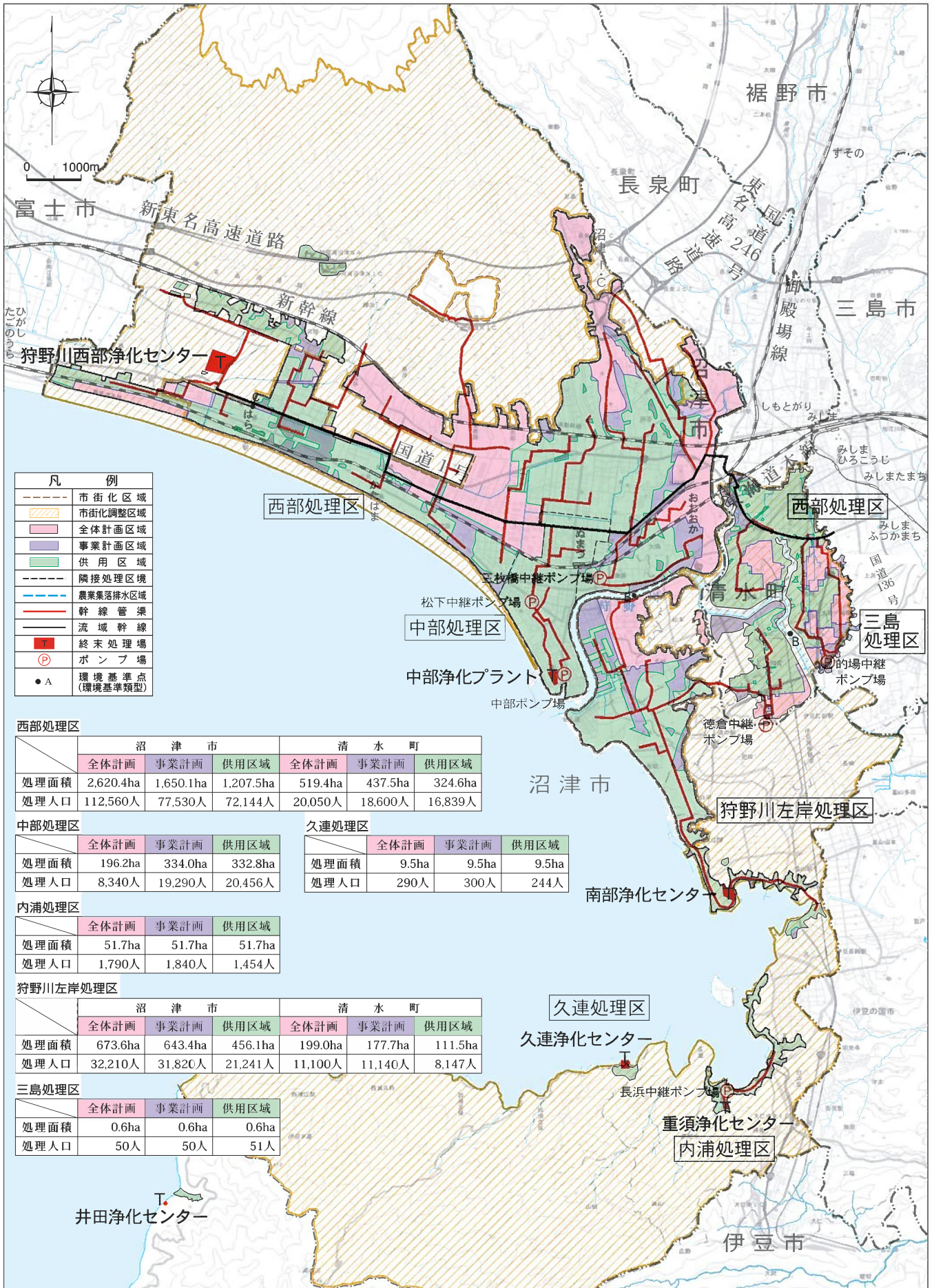


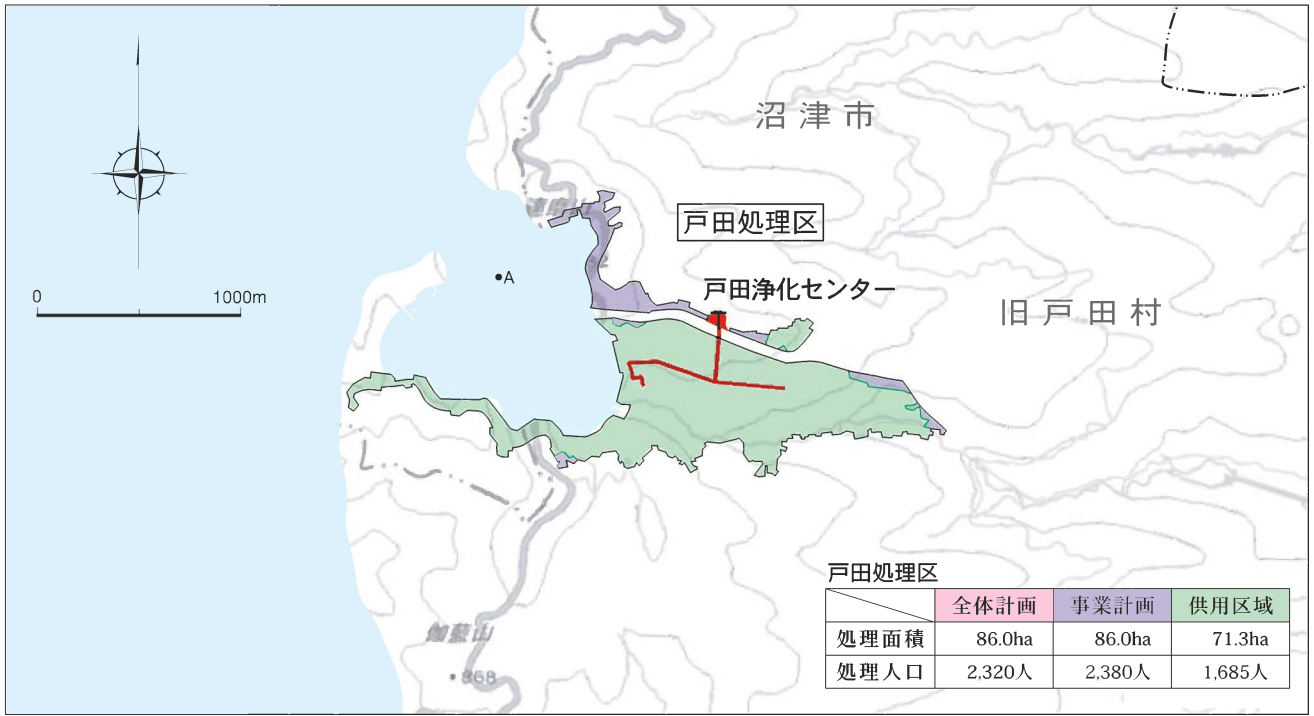
沼津市（旧沼津市）、清水町

※この地区データは、令和4年度末時点のデータです



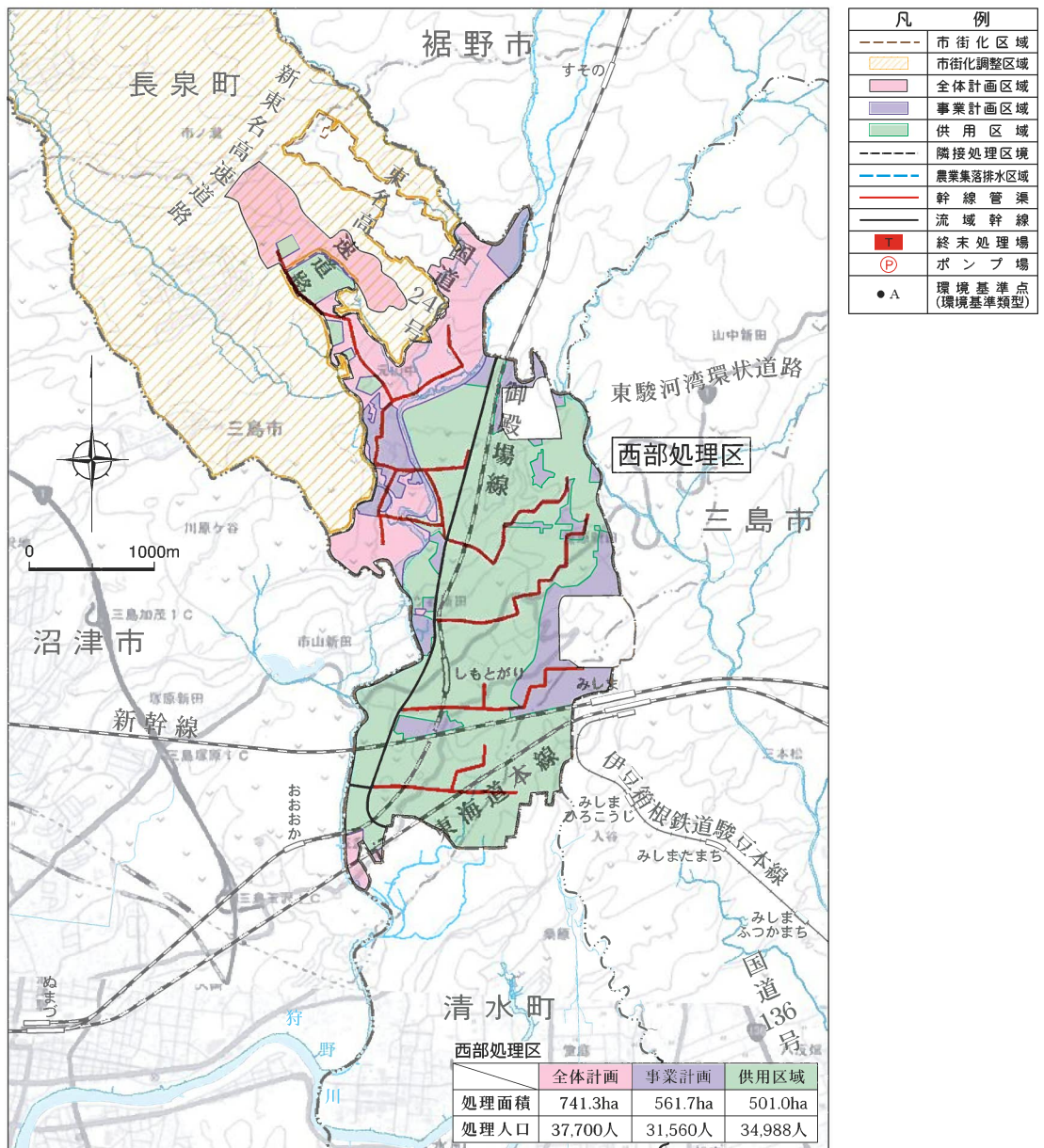
沼津市（旧戸田村）

※この地区データは、令和4年度末時点のデータです



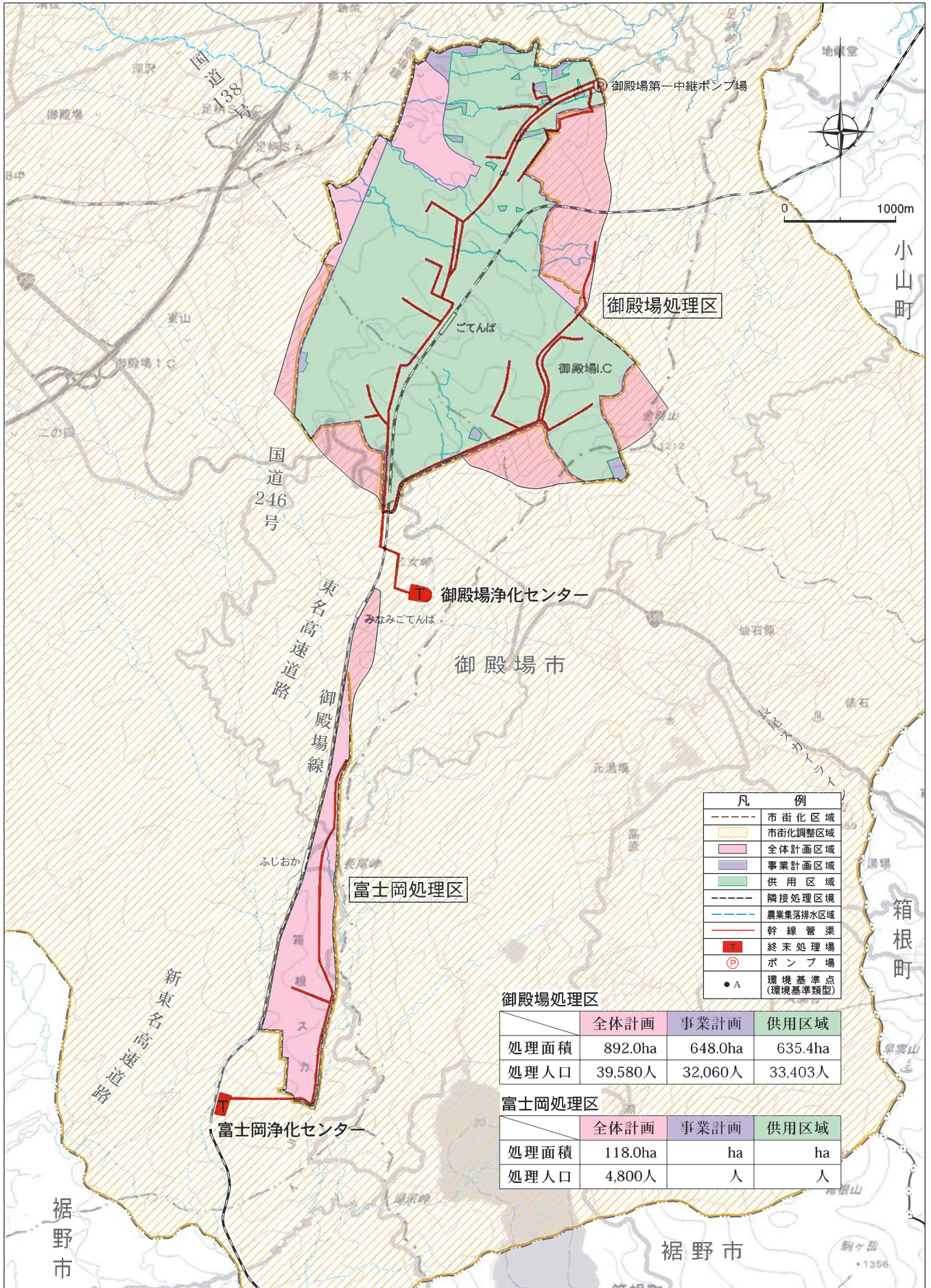
長泉町

※この地区データは、令和4年度末時点のデータです



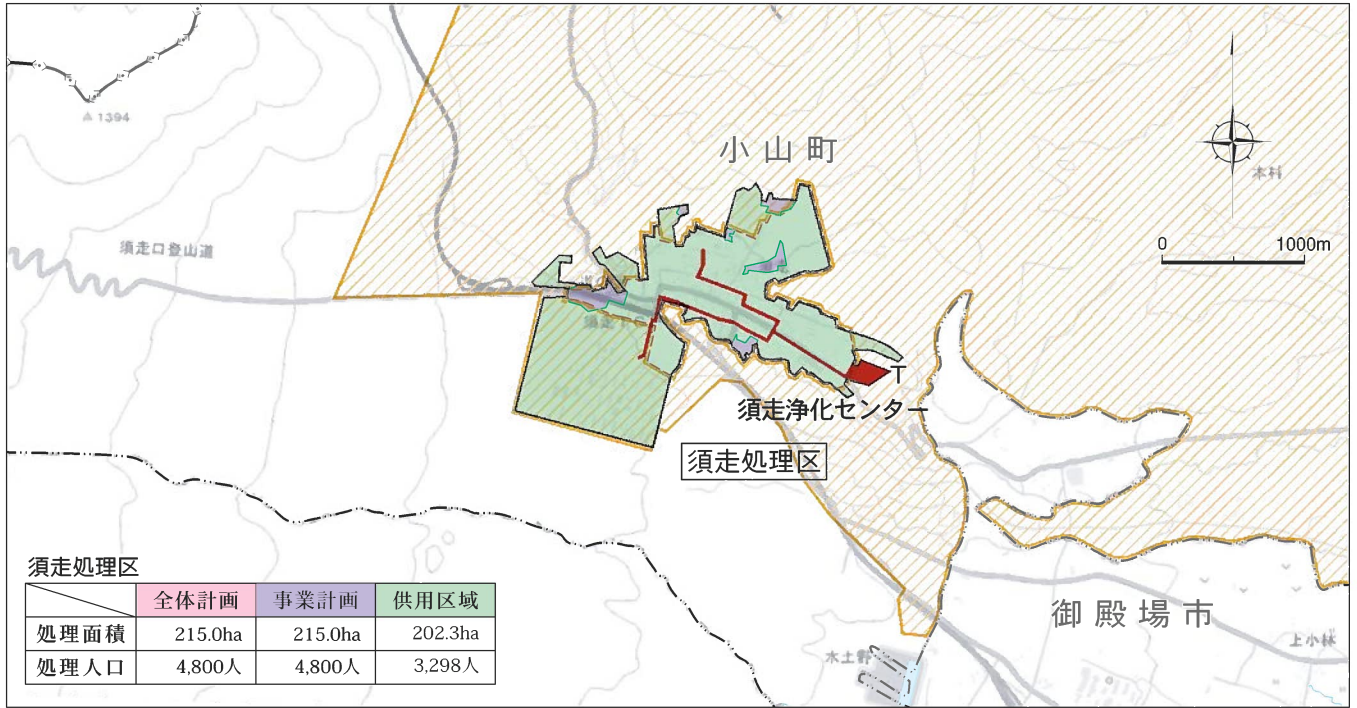
御 殿 場 市

※この地区データは、令和4年度末時点のデータです



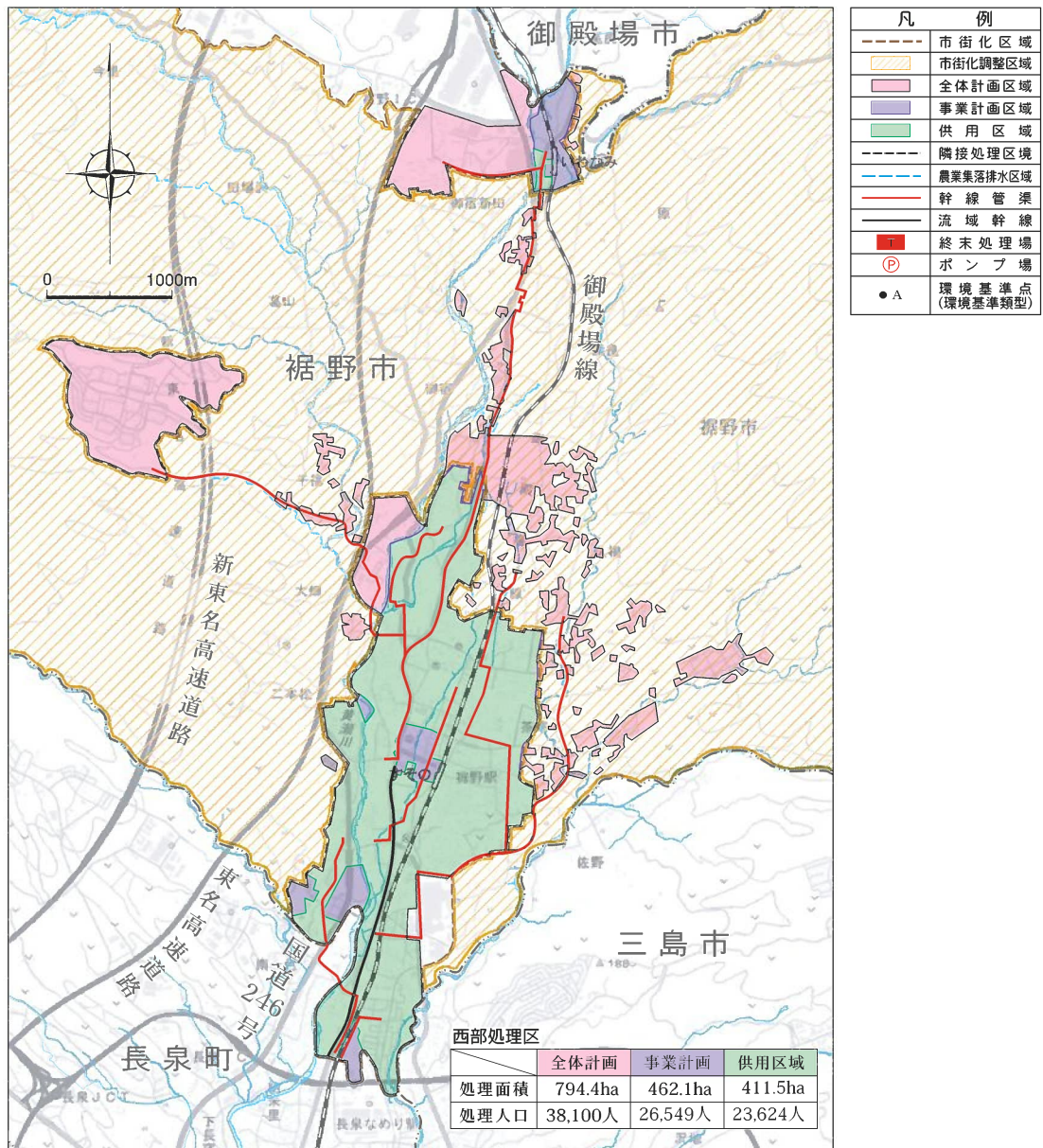
小 山 町

※この地区データは、令和4年度末時点のデータです



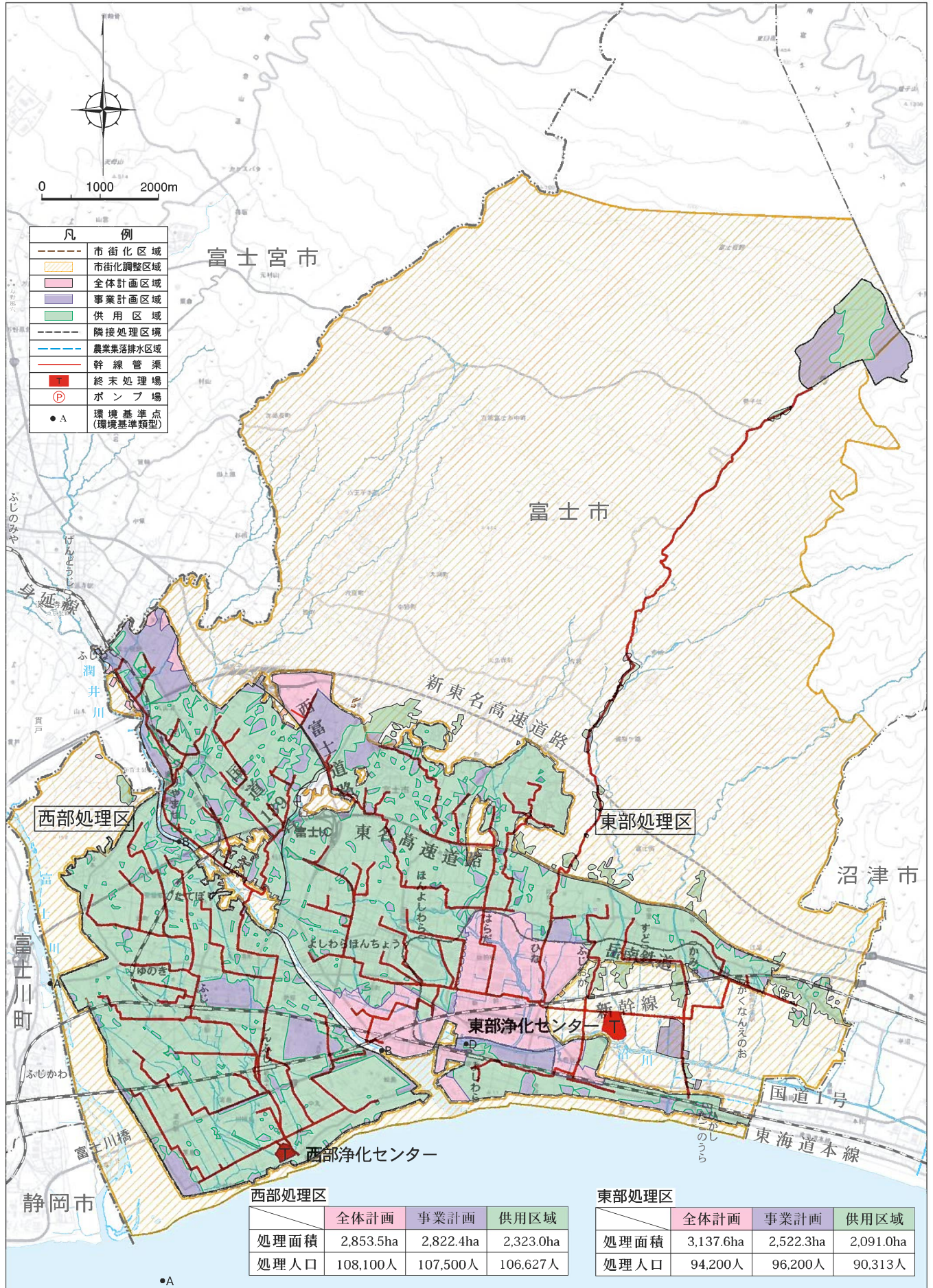
裾 野 市

※この地区データは、令和4年度末時点のデータです



富士市

※この地区データは、令和4年度末時点のデータです



凡例

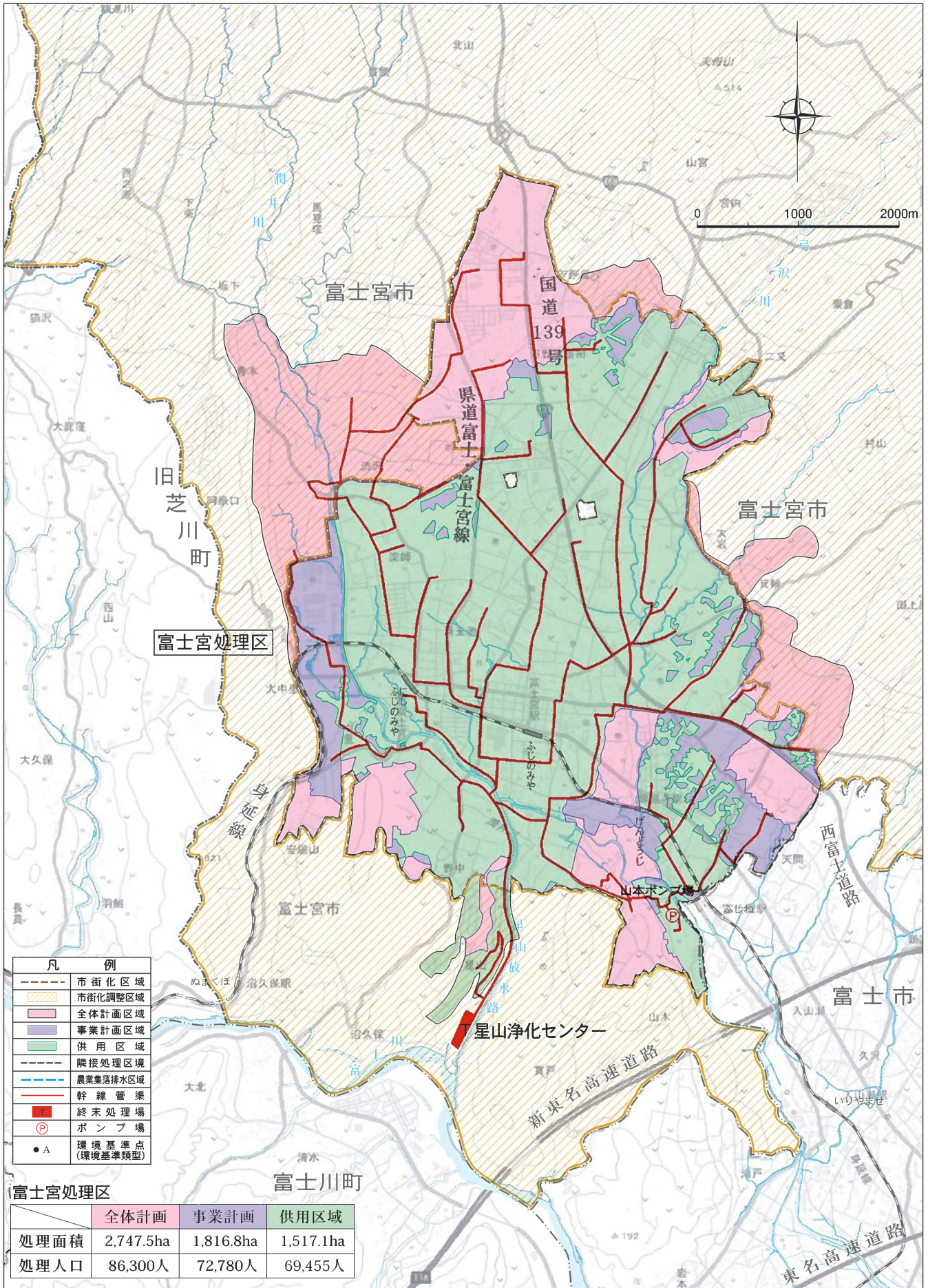
- 市街化区域
- 市街化調整区域
- 全体計画区域
- 事業計画区域
- 供用区域
- 隣接処理区境
- 農業集落排水区域
- 幹線管渠
- 終末処理場
- ポンプ場
- A 環境基準点 (環境基準類型)

	全体計画	事業計画	供用区域
処理面積	2,853.5ha	2,822.4ha	2,323.0ha
処理人口	108,100人	107,500人	106,627人

	全体計画	事業計画	供用区域
処理面積	3,137.6ha	2,522.3ha	2,091.0ha
処理人口	94,200人	96,200人	90,313人

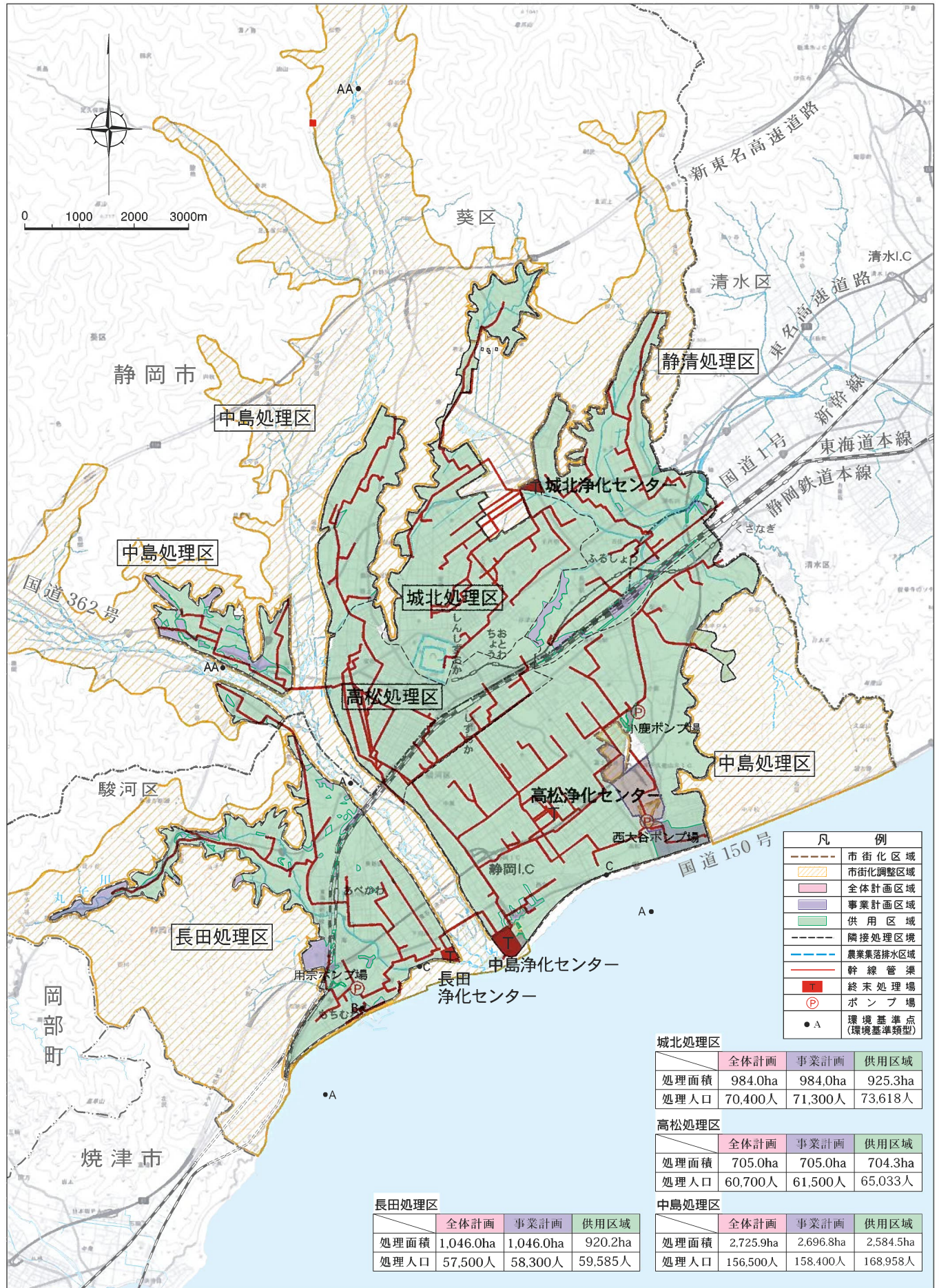
富士宮市

※この地区データは、令和4年度末時点のデータです



静岡市（葵区、駿河区）

※この地区データは、令和4年度末時点のデータです



凡 例	
-----	市街化区域
▨	市街化調整区域
▨	全体計画区域
▨	事業計画区域
▨	供用区域
-----	隣接処理区境
▨	農業集落排水区域
—	幹線管渠
■	終末処理場
⊕	ポンプ場
●	環境基準点 (環境基準類型)

城北処理区			
	全体計画	事業計画	供用区域
処理面積	984.0ha	984.0ha	925.3ha
処理人口	70,400人	71,300人	73,618人

高松処理区			
	全体計画	事業計画	供用区域
処理面積	705.0ha	705.0ha	704.3ha
処理人口	60,700人	61,500人	65,033人

長田処理区			
	全体計画	事業計画	供用区域
処理面積	1,046.0ha	1,046.0ha	920.2ha
処理人口	57,500人	58,300人	59,585人

中島処理区			
	全体計画	事業計画	供用区域
処理面積	2,725.9ha	2,696.8ha	2,584.5ha
処理人口	156,500人	158,400人	168,958人