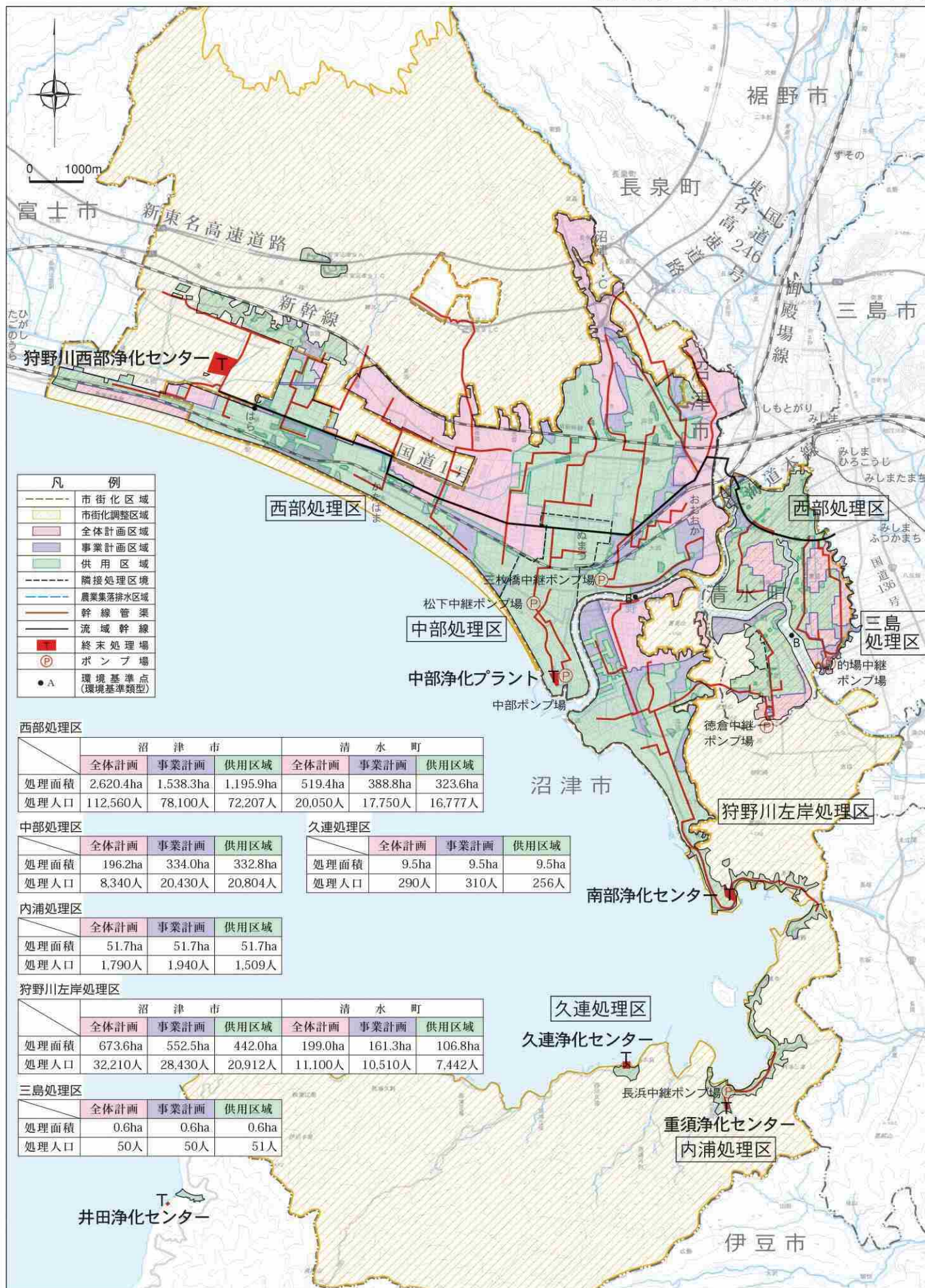


沼津市（旧沼津市）、清水町

※この地図データは、令和4年度末時点のデータです



凡 例	
--- (dashed line)	市街化区域
■ (yellow)	市街化調整区域
■ (pink)	全体計画区域
■ (purple)	事業計画区域
■ (green)	供用区域
--- (dashed line)	隣接処理区境
--- (blue dashed)	農業集落排水区域
— (red)	幹線管渠
— (black)	流域幹線
■ (red)	終末処理場
Ⓟ (circle with P)	ポンプ場
● (circle with A)	環境基準点 (環境基準類型)

西部処理区

	沼津市			清水町		
	全体計画	事業計画	供用区域	全体計画	事業計画	供用区域
処理面積	2,620.4ha	1,538.3ha	1,195.9ha	519.4ha	388.8ha	323.6ha
処理人口	112,560人	78,100人	72,207人	20,050人	17,750人	16,777人

中部処理区

	全体計画	事業計画	供用区域
処理面積	196.2ha	334.0ha	332.8ha
処理人口	8,340人	20,430人	20,804人

久連処理区

	全体計画	事業計画	供用区域
処理面積	9.5ha	9.5ha	9.5ha
処理人口	290人	310人	256人

内浦処理区

	全体計画	事業計画	供用区域
処理面積	51.7ha	51.7ha	51.7ha
処理人口	1,790人	1,940人	1,509人

狩野川左岸処理区

	沼津市			清水町		
	全体計画	事業計画	供用区域	全体計画	事業計画	供用区域
処理面積	673.6ha	552.5ha	442.0ha	199.0ha	161.3ha	106.8ha
処理人口	32,210人	28,430人	20,912人	11,100人	10,510人	7,442人

三島処理区

	全体計画	事業計画	供用区域
処理面積	0.6ha	0.6ha	0.6ha
処理人口	50人	50人	51人

井田浄化センター

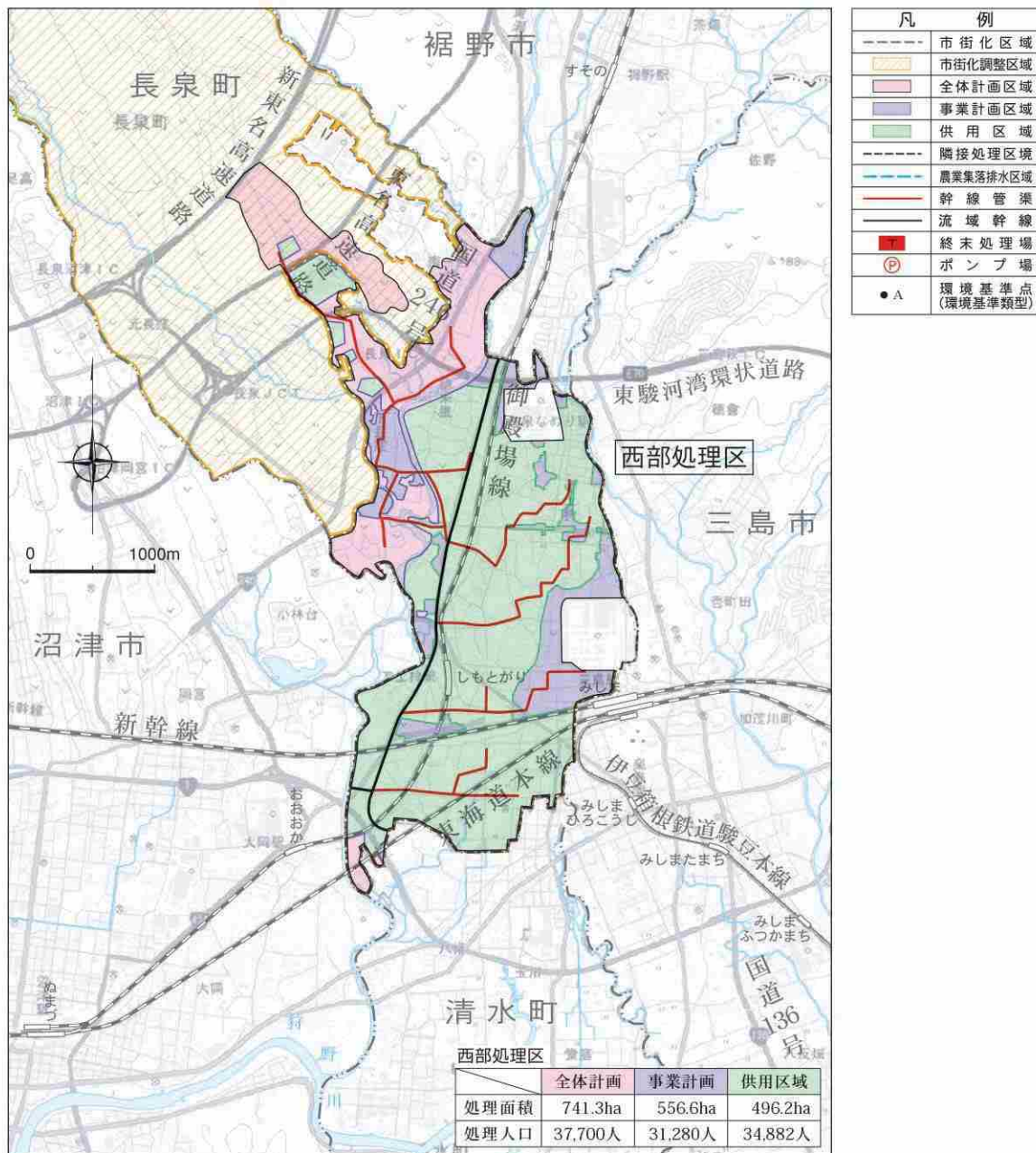
沼津市（旧戸田村）

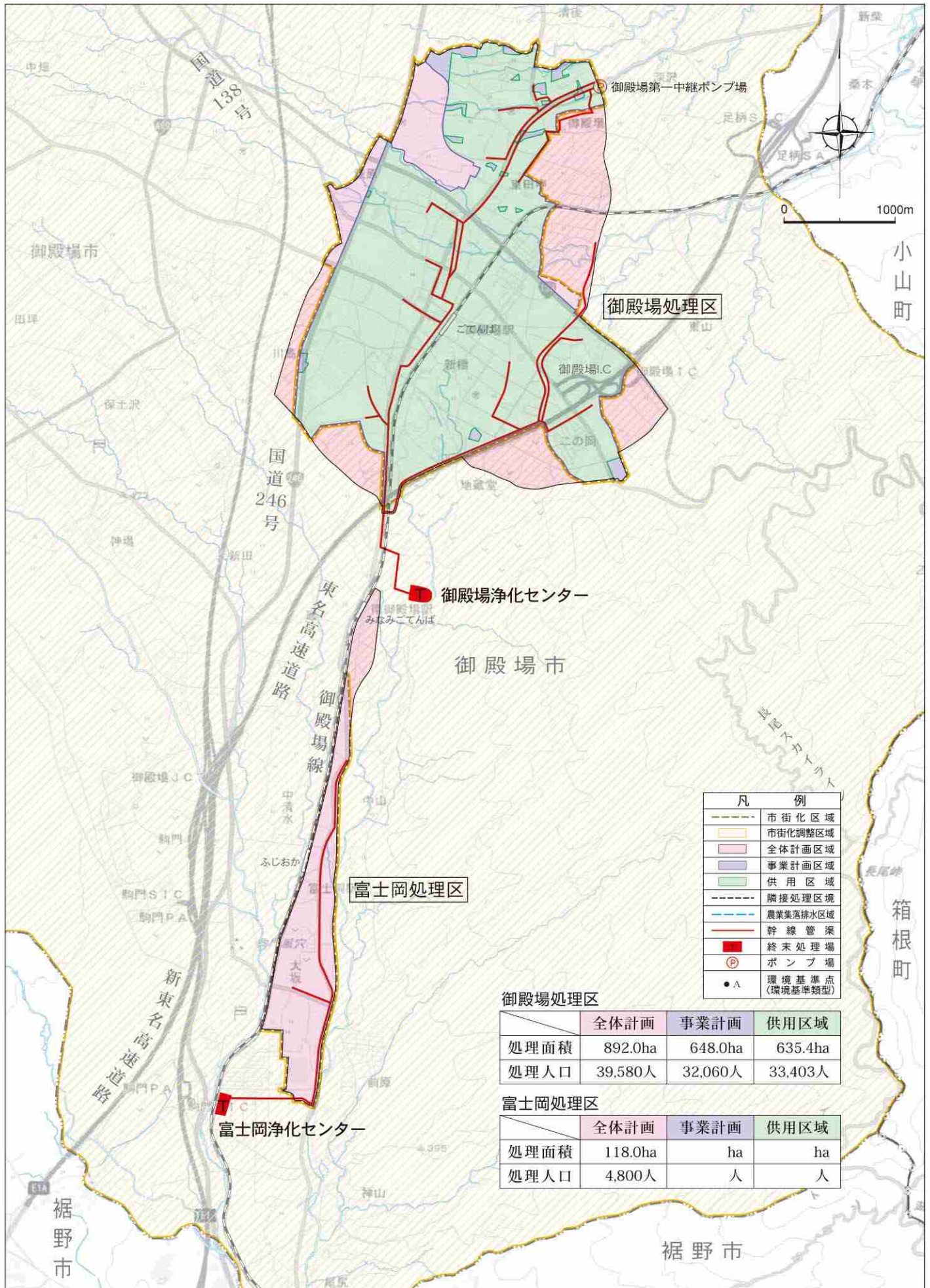
※この地図データは、令和4年度末時点のデータです



長泉町

※この地図データは、令和4年度末時点のデータです





凡 例	
	市街化区域
	市街化調整区域
	全体計画区域
	事業計画区域
	供用区域
	隣接処理区域
	農業集落排水区域
	幹線管渠
	終末処理場
	ポンプ場
	環境基準点 (環境基準類型)

御殿場処理区

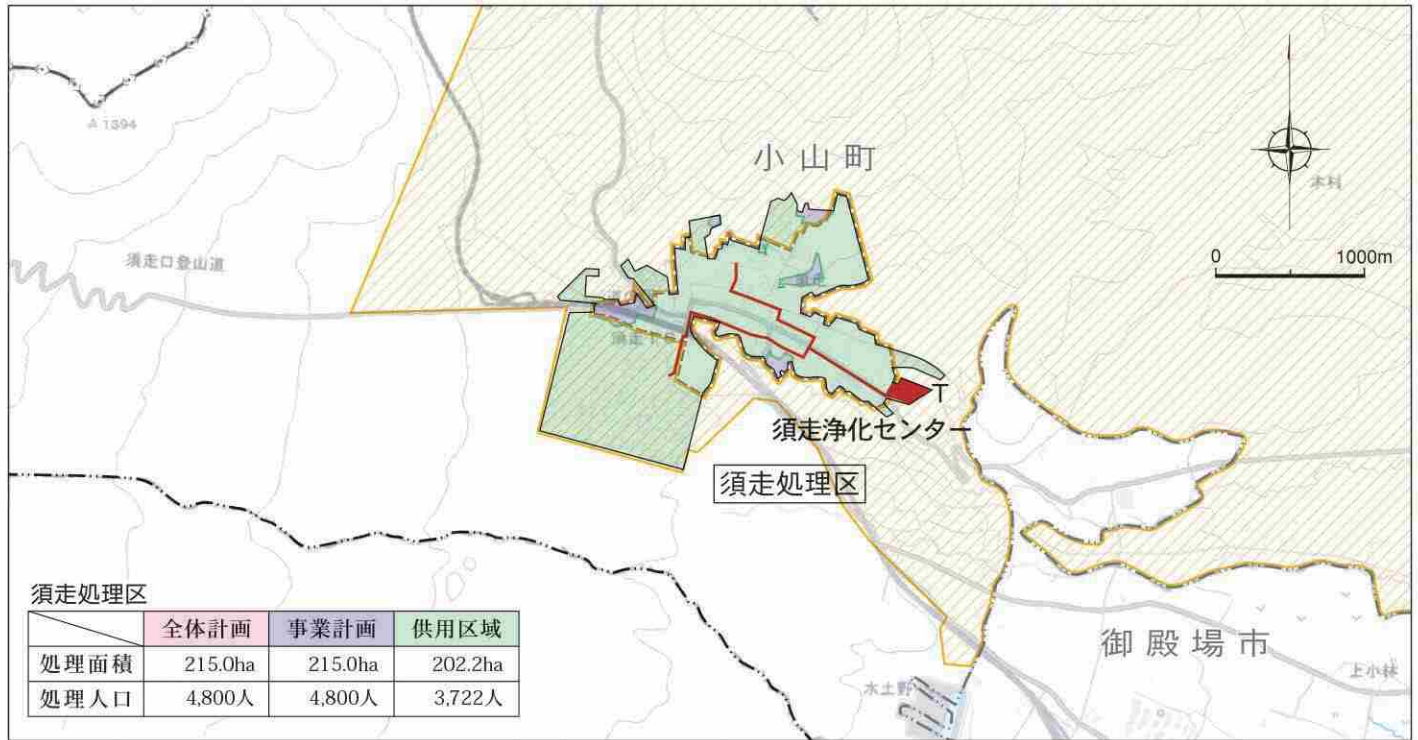
	全体計画	事業計画	供用区域
処理面積	892.0ha	648.0ha	635.4ha
処理人口	39,580人	32,060人	33,403人

富士岡処理区

	全体計画	事業計画	供用区域
処理面積	118.0ha	ha	ha
処理人口	4,800人	人	人

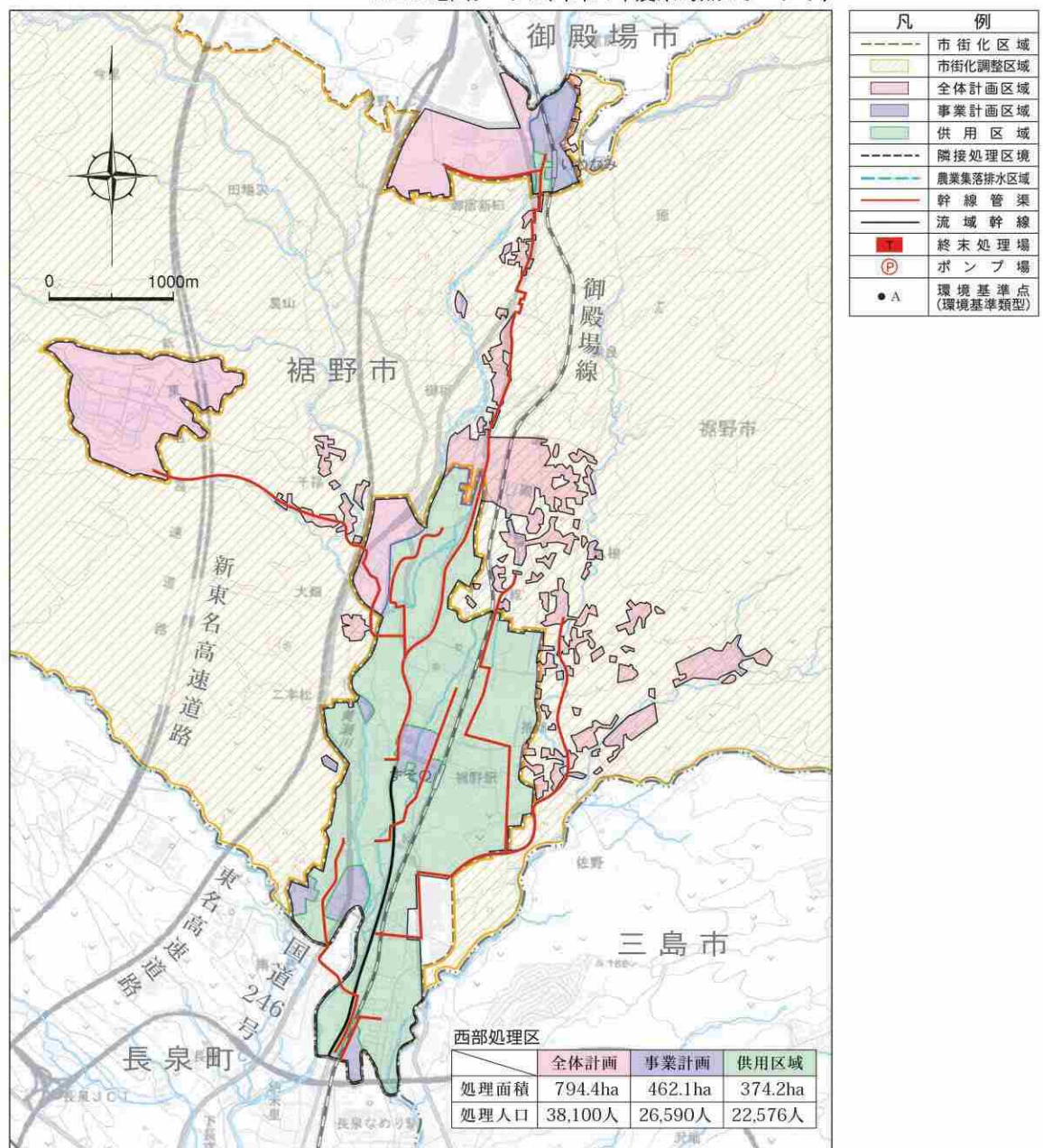
小山町

※この地図データは、令和4年度末時点のデータです



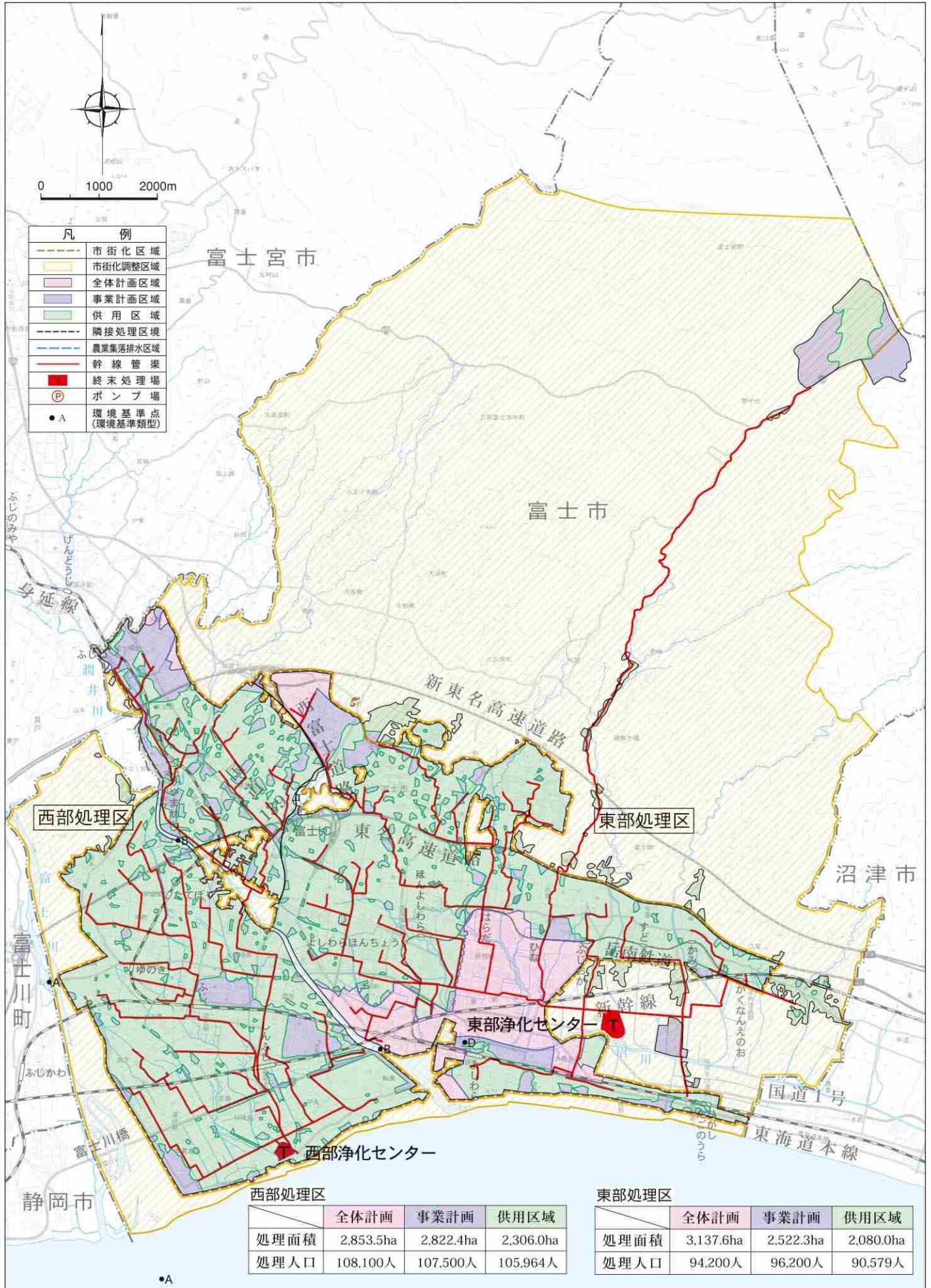
裾野市

※この地図データは、令和4年度末時点のデータです



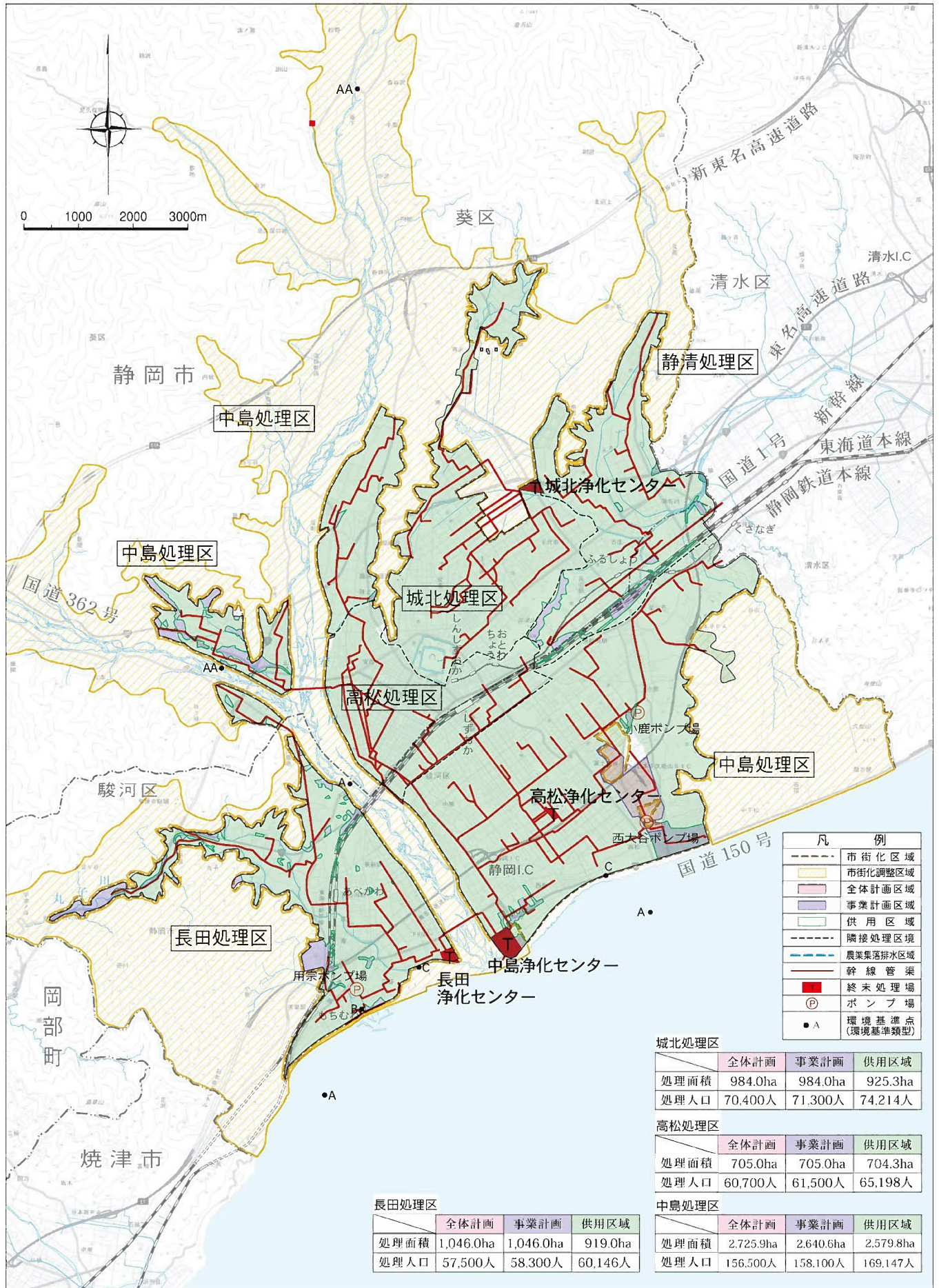
富士市

※この地図データは、令和4年度末時点のデータです



静岡市（葵区、駿河区）

※この地図データは、令和4年度末時点のデータです



凡 例	
	市街化区域
	市街化調整区域
	全体計画区域
	事業計画区域
	供用区域
	隣接処理区域
	農業集落排水区域
	幹線管渠
	終末処理場
	ポンプ場
	環境基準点 (環境基準類型)

城北処理区			
	全体計画	事業計画	供用区域
処理面積	984.0ha	984.0ha	925.3ha
処理人口	70,400人	71,300人	74,214人

高松処理区			
	全体計画	事業計画	供用区域
処理面積	705.0ha	705.0ha	704.3ha
処理人口	60,700人	61,500人	65,198人

長田処理区			
	全体計画	事業計画	供用区域
処理面積	1,046.0ha	1,046.0ha	919.0ha
処理人口	57,500人	58,300人	60,146人

中島処理区			
	全体計画	事業計画	供用区域
処理面積	2,725.9ha	2,640.6ha	2,579.8ha
処理人口	156,500人	158,100人	169,147人