

湖西都市計画 区域区分の変更

湖西都市計画区域区分を次のように変更する。

1. 市街化区域及び市街化調整区域の区分

「計画図表示のとおり」

2. 人口フレーム

区分	年次	平成 22 年 (基準年)	令和 2 年 (基準年の 10 年後)
都市計画区域内人口		60.1 千人	おおむね 59.2 千人
市街化区域内人口		38.2 千人	おおむね 37.5 千人
	配分する人口	—	37.2 千人
	保留する人口	—	0.3 千人
	特定保留	—	0.0 千人
	一般保留	—	0.3 千人

変 更 理 由

本都市計画区域は、静岡県西部の政令指定都市である浜松市と、愛知県東部の中核市である豊橋市に接する立地性から、県西部の工業都市として発展してきた地域であり、今後の広域交通ネットワークの整備により、さらなる発展が期待される地域である。

また、東日本大震災以降、新たに立地を希望する企業からは、津波浸水による災害リスクの少ない高台で、まとまった規模の工業用地の確保が求められているところである。

今回、市街化区域編入を行う浜名湖西岸地区は、都市計画道路大倉戸茶屋松線に接し、国道1号へのアクセスが確保される交通利便性に優れると共に、内陸部に位置し津波による影響がない場所であるため、本地区において、土地区画整理事業を実施し、新たな工業用地を確保するため、区域区分を本案のとおり変更する。

変 更 概 要

市町村名	市街化区域面積 (ha)				備 考
	現行	編入	除外	計	
湖西市	約1,190.3	約48.7	-	約1,239.0	
合 計	約1,190.3	約48.7	-	約1,239.0	

(内 訳)

市町村名	地区名	編入 (ha)	除外 (ha)
湖西市	浜名湖西岸	約48.7	-

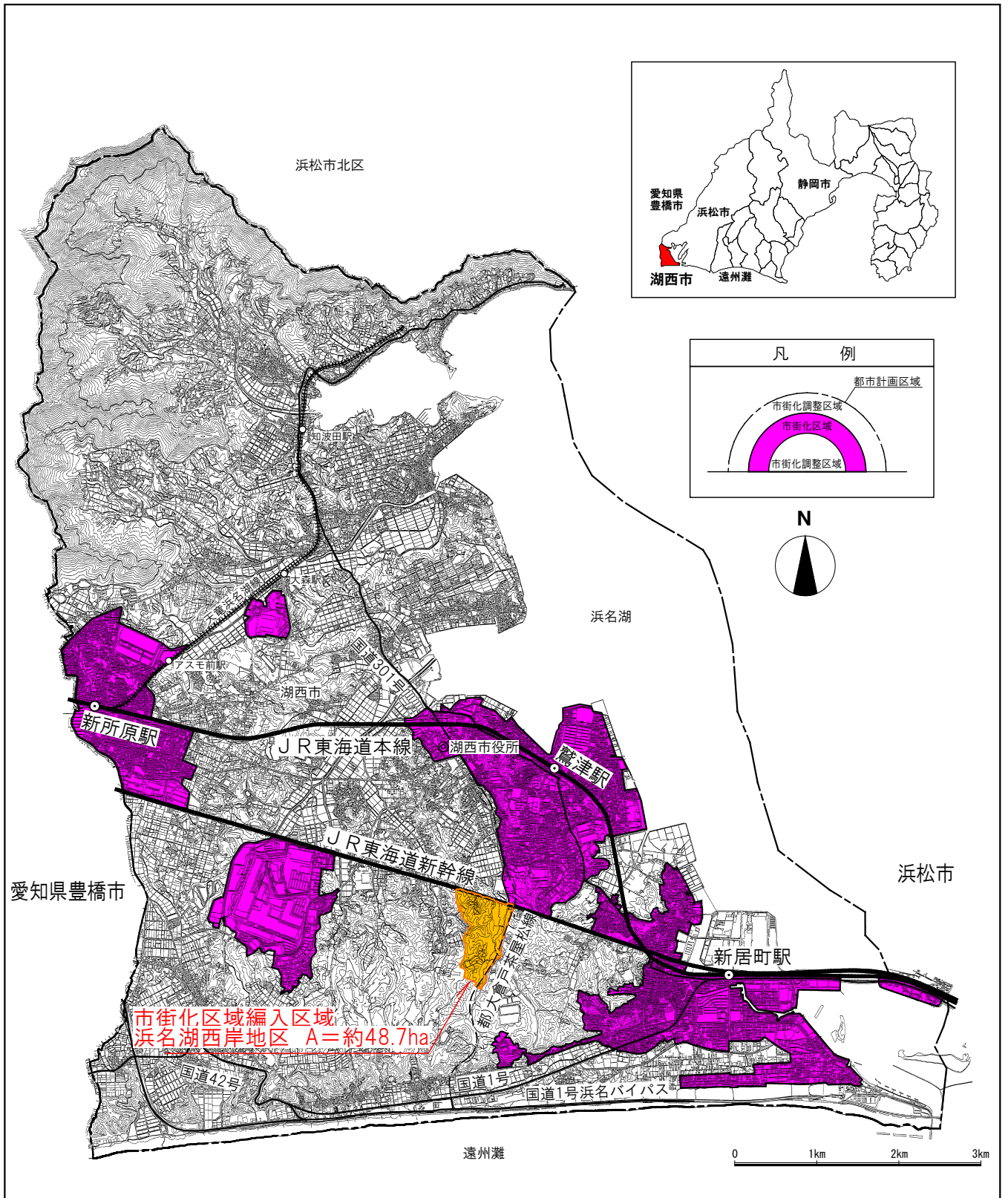
湖西都市計画

区域区分の変更 静岡県決定

第1号議案附図

区域区分図

No. 1



湖西都市計画

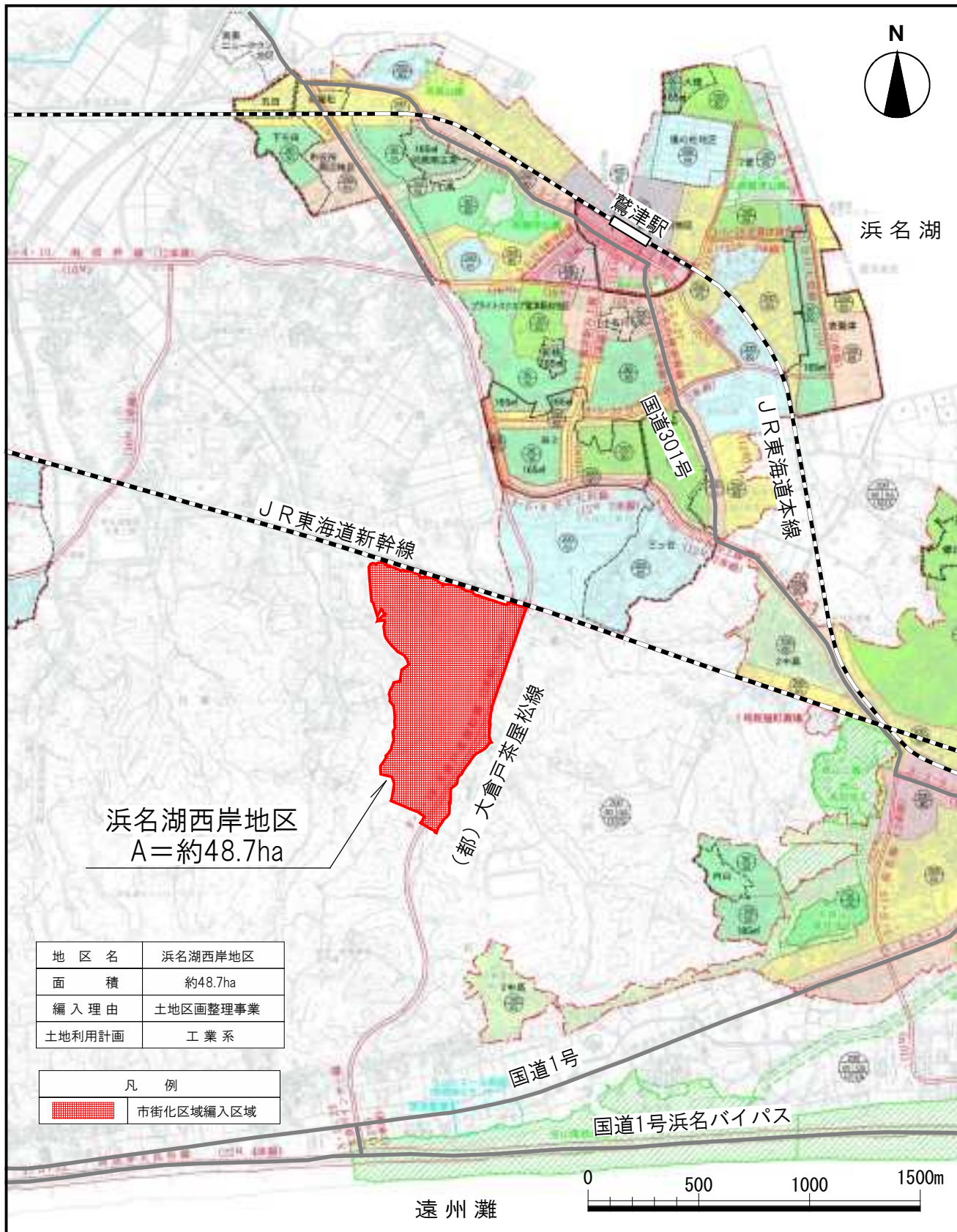
区域区分の変更 静岡県決定

第1号議案附図

No. 2

位置図

S=1:25,000



湖西都市計画

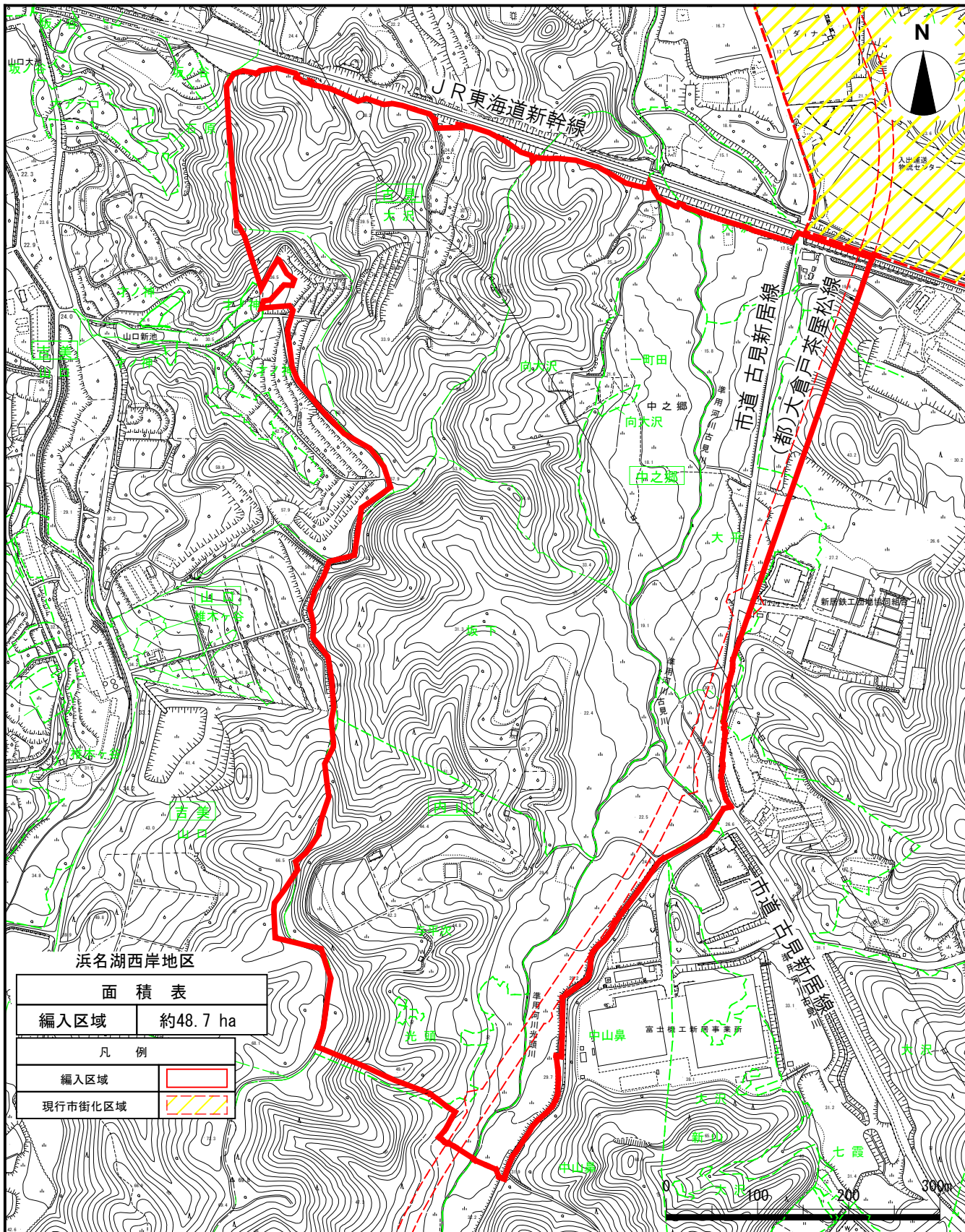
区域区分の変更 静岡県決定

第1号議案附図

No. 3

詳細図

S=1:6,000



(参考) 土地利用計画図

S=1:6,000

