

岳南都市圏都市交通マスタープラン 交通施策の進捗状況

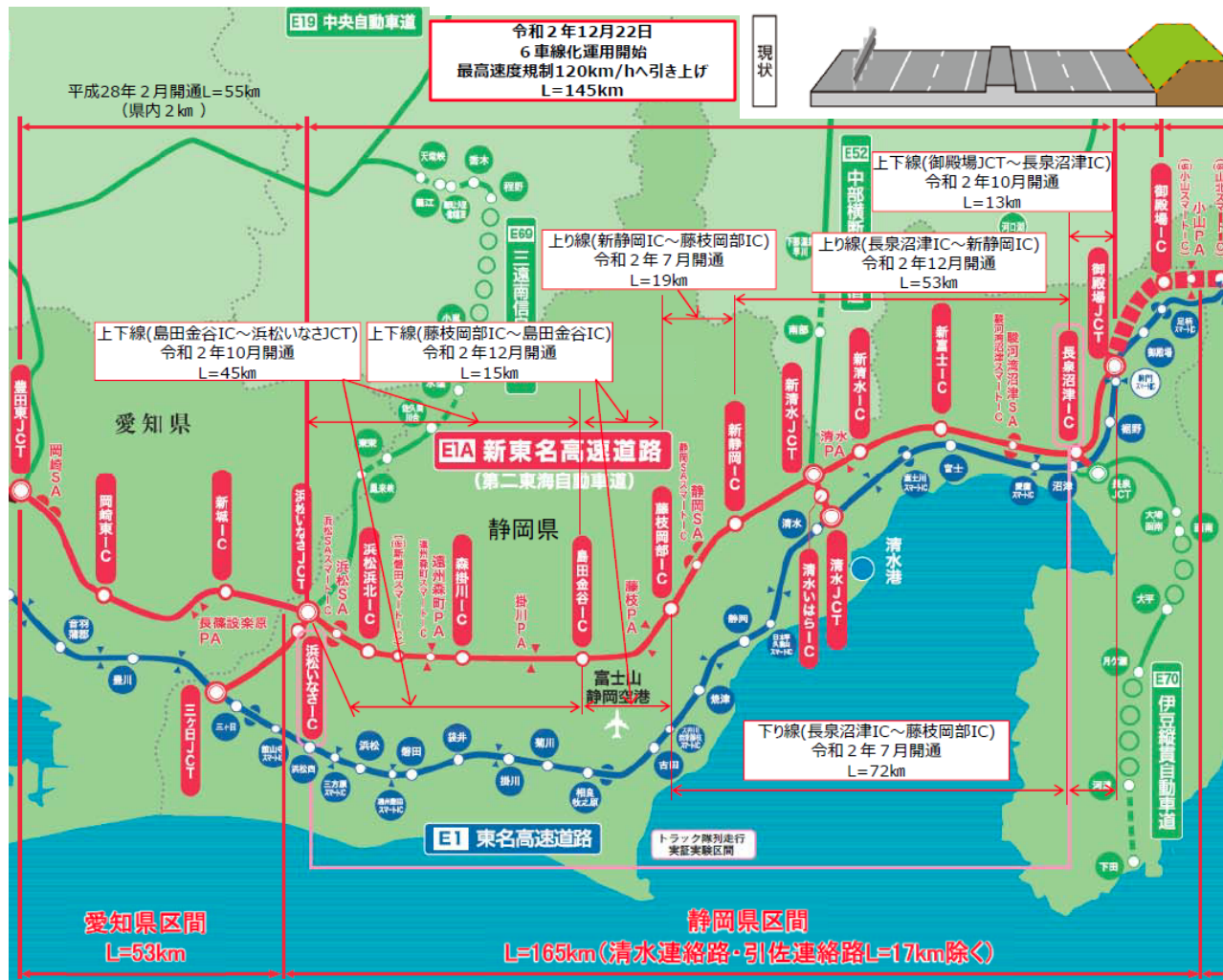
【R4.3時点】

岳南都市圏が目指す都市交通像			取組件数	うち完了
富士山のふもと 活発な交流と住みやすさを支える交通ネットワーク			116	60
方針Ⅰ ◆集約連携型都市構造による「活力創出」に寄与する交通体系の構築			39	14
活力	戦略1	広域連携・交流を支える「都市連携軸」の強化	9	1
	戦略2	生活拠点機能を補完し合う「地域間連携」の強化	30	13
方針Ⅱ ◆安全・安心で快適な生活を支える交通体系の確立			43	16
安全・快適	戦略3	誰もが利用しやすい「安全・快適な交通環境」の確保	30	11
	戦略4	命を守る「防災・減災機能」の強化	13	5
方針Ⅲ ◆交流促進・連携強化による観光を支援する交通体系の確立			34	30
観光・魅力	戦略5	世界遺産富士山を活かした魅力ある「観光ネットワーク」の構築	24	20
	戦略6	自動車もかしこく使う「多彩なモビリティサービス」の展開	10	10

新東名高速道路の6車線運用

戦略①

日本の大動脈として、皆様の暮らしを支える新東名高速道路 開通区間約145kmのうち、暫定4車線供用区間である約89kmについて、6車線化工事を実施
より安全で快適な高速道路ネットワークの確保により、交通集中による渋滞の解消、物流の効率化による生産性の向上などに期待



新東名高速道路 鋳田沢橋付近(富士市)

新東名高速道路 概要
事業主体：中日本高速道路(株)
区間：東京～名古屋市
延長：約330km(うち県内約165km)
設計速度：120km/h(一部100km/h)

新東名高速道路の役割
新名神と連携した国土の大動脈
現東名の渋滞解消
災害、事故発生時の迂回路、緊急輸送路
新東名は山側を通過し、東海地震や津波の被害を受けにくい

都市計画道路 左富士臨港線(青葉台工区)

戦略②

本路線は、西富士道路広見IC及び東名高速道路富士ICへのアクセス道路として、広域ネットワークの一部を担い、富士市地域防災計画においては緊急輸送路に指定されている。本路線の整備により、周辺道路の交通渋滞が緩和されることで、都市交通の円滑化を図るとともに、近隣の小学校等の通学者の安全を確保



標準断面図(幅員16m)



事業概要

- 事業主体 : 富士市
- 施工箇所 : 富士市今泉～広見東本町
- 施工延長 : L=425m
- 事業期間 : 2010(H22)～2019(H31)
- 全体事業費: 7.1億円
- 道路幅員等: W=16m、2車線

待合環境の高度化(バスロケーションシステム表示機の導入)

戦略②

本市において、路線バスの利便性向上を図るため、市内の主要なバス発着所である「吉原中央駅」、「富士駅」、「新富士駅」などにバスロケーションシステムのデジタルサイネージを設置し、バス利用者の待合環境を向上させるとともに、利便性の高い公共交通軸の形成を図る。



写真：吉原中央駅バス停 待合室



写真：富士市役所バス停

事業概要

事業期間 2018(H30)～2020(R2)
事業者 富士急静岡バス(株)
総事業費 55,812千円(税抜)(うち、富士市補助金21,037千円)
設置台数 吉原中央駅、富士駅、富士市立中央病院など 12基

路線バスの情報は、デジタルサイネージでの遅延情報のほか、「スマートフォン」や「パソコン」などでも、遅延情報や現在位置をリアルタイムで確認することができます。
(富士急静岡バスに限ります)



中心市街地エリアにおける駐車場確保の課題に対応するため、静岡ガス(株)と「シェアリングエコノミーを通じた資源の有効活用及び地域活性化に関する連携協定」を締結し、未利用地や空き駐車場のシェアリングサービスを実施



平成30年7月2日
「シェアリングエコノミーを通じた資源の有効活用及び地域活性化に関する連携協定」締結

【実績】
登録駐車場：12か所、100区画
利用回数：累計255回
(令和3年12月現在)

お出かけの時、こんなことはありませんか？

- ・車で行きたいのに目的地の近くに駐車場がない!
- ・どこも満車!空いている駐車場を探すのが大変…。
- ・行きたい場所はたくさんあるけど、駐車料金が気になってしまう。

そんな時は… お出かけをもっと楽しくする!

SHIZGAS エネリアパーキング!

楽

メリット1
事前予約で
停める場所を確保。
面倒な駐車場探しは
不要!

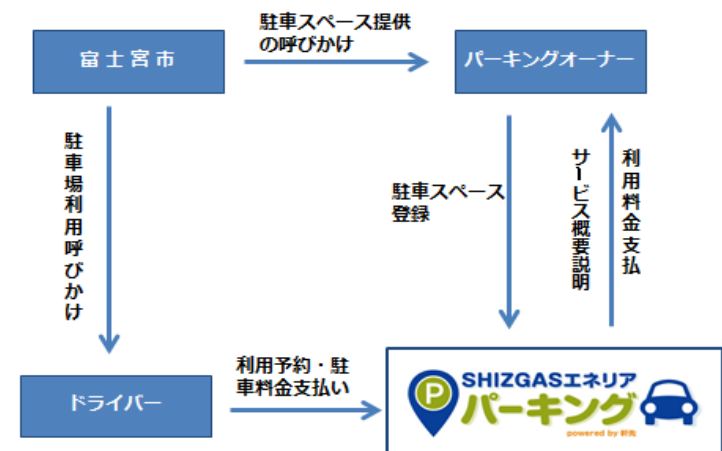
早

メリット2
WEBで簡単予約!
登録料や月会費も
なく、すぐ使える!

安

メリット3
お財布に優しい
一日固定料金。
出入りも自由で
思う存分楽しめる♪

スキーム



市道宮町2号線歩道整備事業

戦略③

富士山本宮浅間大社の西側に位置する一般市道宮町2号線について、歩道の整備を実施することで、高齢者や車いす、ベビーカーを利用する歩行者の安全、安心を確保

位置図

富士宮市
宮町地内

県道富士宮線

富士宮市民文化会館

富士山本宮浅間大社

富士宮市立図書館

市道宮町2号線

神田川
ふれあい広場

整備前

事業概要

事業主体：富士宮市

路線名：一般市道宮町2号線

施工箇所：富士宮市宮町地内

施工延長：約90m

事業費：約23百万円

事業期間：2018(H30)～2019(R1)

完成断面

歩道	路肩	車道		路肩	歩道
1.15	0.5	2.75	2.75	0.5	1.49
~					~
2.33					1.96

**歩道整備事業
延長約90m**

整備後

ラウンドアバウトの導入

戦略④

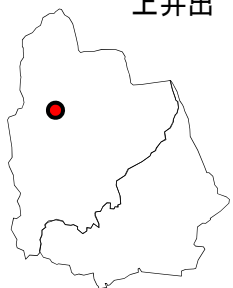
戦略⑤

富士宮市の白糸の滝交差点(県道富士富士宮線、市道内野44号線)において、交差点の安全性向上、信号待ち時間の減少、災害時の対応能力の向上、良好な景観形成を目的としてラウンドアバウトを導入



位置図

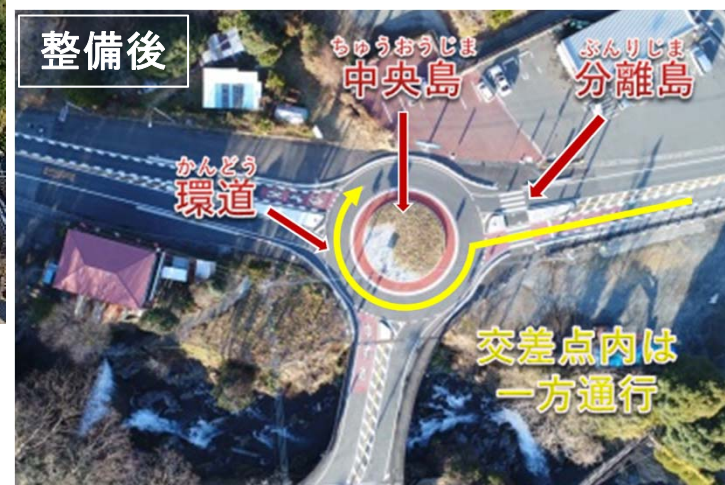
富士宮市
上井出



整備前

市道内野44号線

県道富士富士宮線



整備後

ちゅうおうじま
中央島

ぶんりじま
分離島

かんどう
環道

交差点内は
一方通行

定期観光バス「強力くん」(富士急静岡バス株)

戦略⑤

世界遺産富士山の構成資産や周辺観光施設をめぐる周遊バス。乗車受付は当日の朝でOK。マイカー等、移動の手段をもたない来訪者の市内観光の利便の増進、富士山の文化遺産としての価値の周知拡大を図る上で貴重な公共交通となっている。

富士宮市内定期観光バス GORIKI

午前ルート(所要時間/3時間5分)

富士宮駅	山宮浅間神社	村山浅間神社	富士山本宮浅間大社	富士宮駅
9:30	下車見学 30分	下車見学 30分	下車見学 30分	12:35

午後ルート(所要時間/4時間10分)

富士宮駅	白糸の滝	田貫湖	人穴富士講遺跡	富士山本宮浅間大社	富士宮駅	
13:00	30分	15分	25分	20分	30分	17:10

ご乗降場所のご案内

富士宮駅
富士急バスターミナル
富士急ホテル
乗降停留所
富士宮駅

運行に関するお問い合わせは
富士急静岡バス ☎0544-26-8151

2019年10月1日改正

事業概要

- 運行日 土曜・日曜・祝日限定運行(1日1便)
- 運賃・コース
 - ・午前コース1,050円(富士宮駅-山宮浅間神社-村山浅間神社-富士山本宮浅間大社-富士宮駅)
 - ・午後コース1,550円(富士宮駅-白糸ノ滝-田貫湖-人穴富士講遺跡-富士ミルクランド-富士高砂酒造-富士山本宮浅間大社-富士宮駅)
 - ・一日コース2,250円(午前コース+午後コース)



本市場大淵線を横断する電線類の地中化

戦略⑤

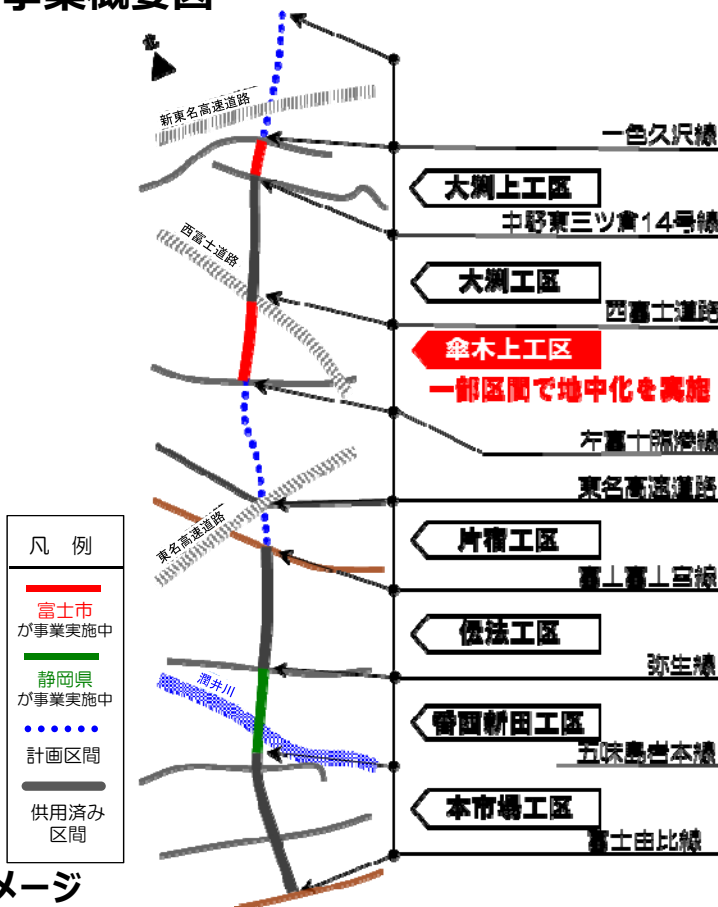
都市計画道路 本市場大淵線の整備に合わせ、道路を横断する電線類を地中化することにより、防災機能を強化するとともに、富士山の眺望を活かした道路整備を行う。

■本市場大淵線の事業概要図



電線類地中化 事業概要

事業主体：富士市
事業年度：令和元年度
事業費：400万円



■電線類の地中化イメージ



横断する電線類の地中化により
富士山眺望へ配慮！！

