

駿河灣已加入

「世界最美海灣俱樂部」。



世界最美海灣俱樂部是一非政府組織（NGO），總部設於法國瓦納市。

現在（2018年3月）有法國的世界遺產聖米歇爾灣和越南下龍灣等加入，會員包括25個國家41處海灣。

靜岡縣引以為豪的駿河灣於2016年11月躋身世界美麗海灣。



松島灣/宮城



富山灣/富山



宮津灣、伊根灣/京都



班德拉斯灣/墨西哥



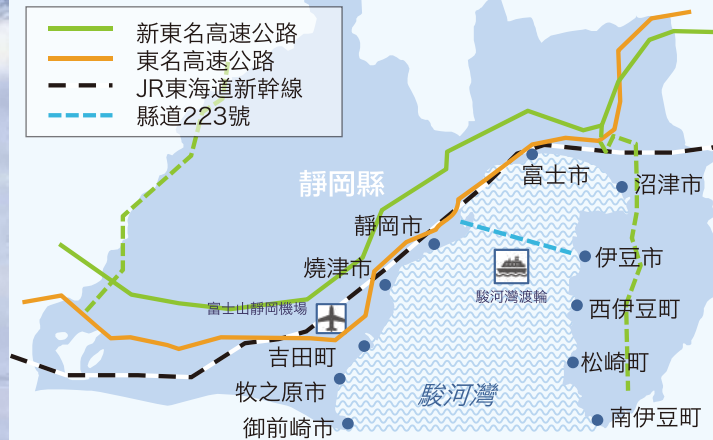
聖米歇爾灣/法國



下龍灣/越南



交通資訊



往中西部方面



開車

東京交流道→吉田交流道…約186km
名古屋交流道→相良牧之原交流道…約131km



飛機

富士山靜岡空港→吉田交流道…約9km

往中部方面



開車

東京交流道→靜岡交流道…約162km
名古屋交流道→靜岡交流道…約164km



新幹線

東京→靜岡（搭乘HIKARI號）…約60分鐘
名古屋→靜岡（搭乘HIKARI號）…約60分鐘

往伊豆方面



開車

東京交流道→沼津交流道…約107km
名古屋交流道→沼津交流道…約218km



新幹線

東京→熱海（搭乘HIKARI號）…約40分鐘
名古屋→熱海（搭乘HIKARI號）…約120分鐘



渡輪

清水港→土肥港…約65分鐘

靜岡縣交通基盤部港灣局港灣企劃課

〒420-8601

靜岡縣靜岡市葵區追手町9番6號

電話 (054) 221-3779 FAX (054) 221-2389

URL: <http://www.pref.shizuoka.jp/kensetsu/ke-410/surugabay/en/>



世界公認的 駿河灣

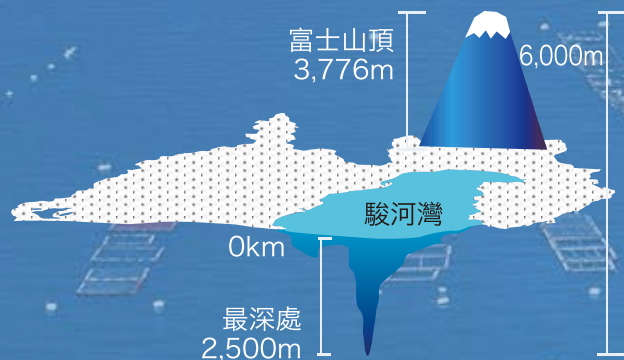
世界最美海灣俱樂部 加盟海灣

加入「世界最美海灣俱樂部」 世界級罕見的海灣

駿河灣位於靜岡縣中心，是連接伊豆半島南端石廊崎與御前崎一帶的水域。
海灣寬約56公里、進深約60公里，面積約達2300平方公里。

駿河灣最深處水深達 2500公尺，是日本最深的海灣。
與海拔3776公尺的富士山相比，高低落差達6000公尺以上。
深邃的海灣與巍峨高山形成鮮明對比，並且還蘊藏著海洋深層水和富士山泉水，讓駿河灣的自然之惠更顯得天獨厚。

富士山與駿河灣淵源之深，不僅孕育了日本首屈一指的和諧景觀，同時也是工業、文化、歷史的泉源，如今仍與我們的生活密切相關。



「駿河灣」對我們來說，究竟是什麼地方？

坐擁眾多日本名勝的海灣



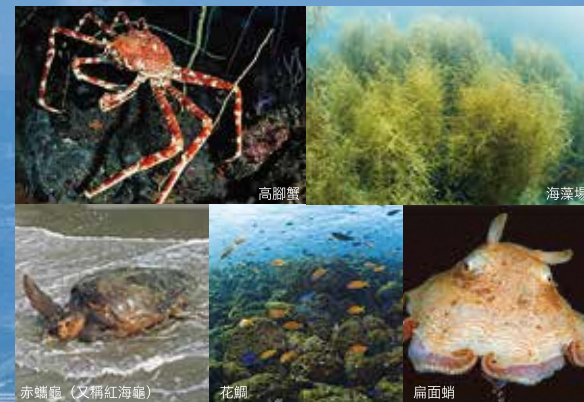
拜豐富自然之賜，從富士山到充滿動態美的沈降海岸、呈現獨特地層的伊豆西海岸地質公園等，在駿河灣沿岸可以欣賞到充滿地球生命力的雄偉景觀。

譜寫文化與歷史的海灣



往昔萬葉集歌詠、浮世繪描繪的駿河灣。
如今仍令人著迷的美麗景觀與豐富海產，處處影響著我們的文化、藝術、歷史。

孕育多樣生命的海灣



靜岡縣特產的櫻花蝦自不在話下，日本的魚類之中棲息於駿河灣的有1000種之多，占全部種類4成以上，這裡宛如「生命的搖籃」。

共生共存的海灣



擁有各種大小港口的駿河灣，人流物流來往頻繁。
渡輪航線連接了清水港與土肥港，被公認是靜岡縣第一條「海上縣道223號（223發音FUJISAN，與富士山諧音）」。